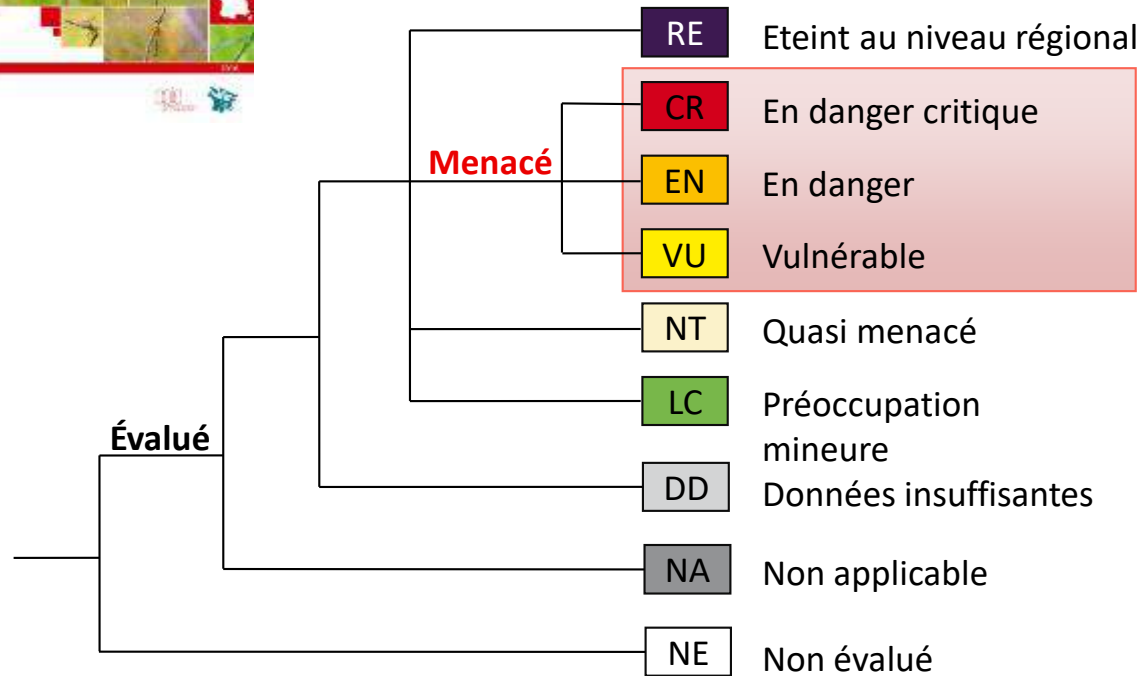
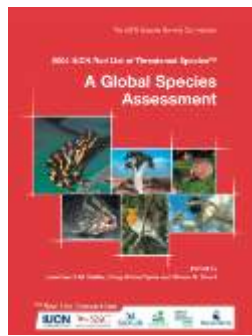


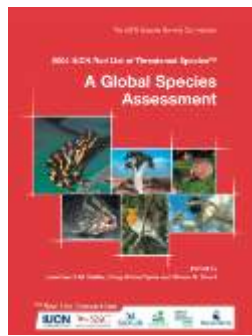
Liste Rouge Chiros : c'est pas bien brillant

(comme pour les autres taxons)...



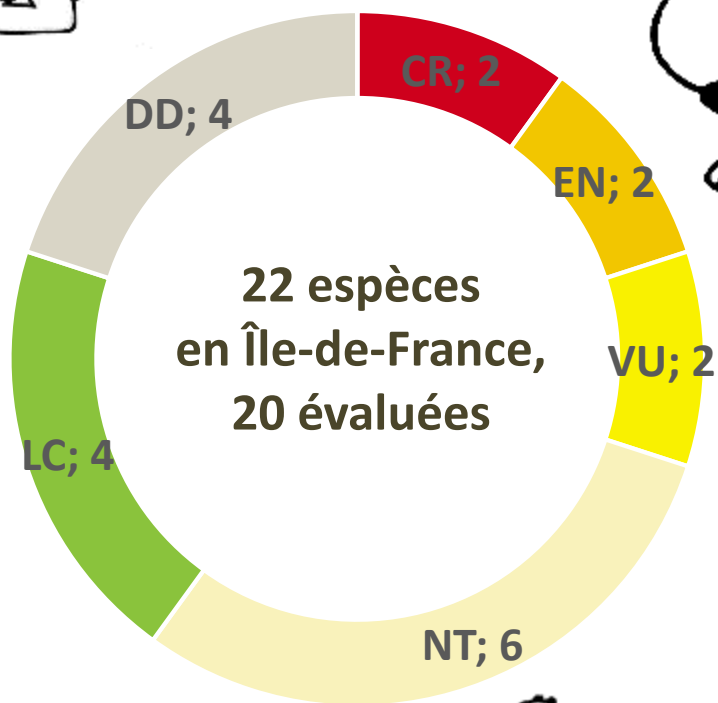
Et maintenant, qu'est-ce
qu'on fait ???

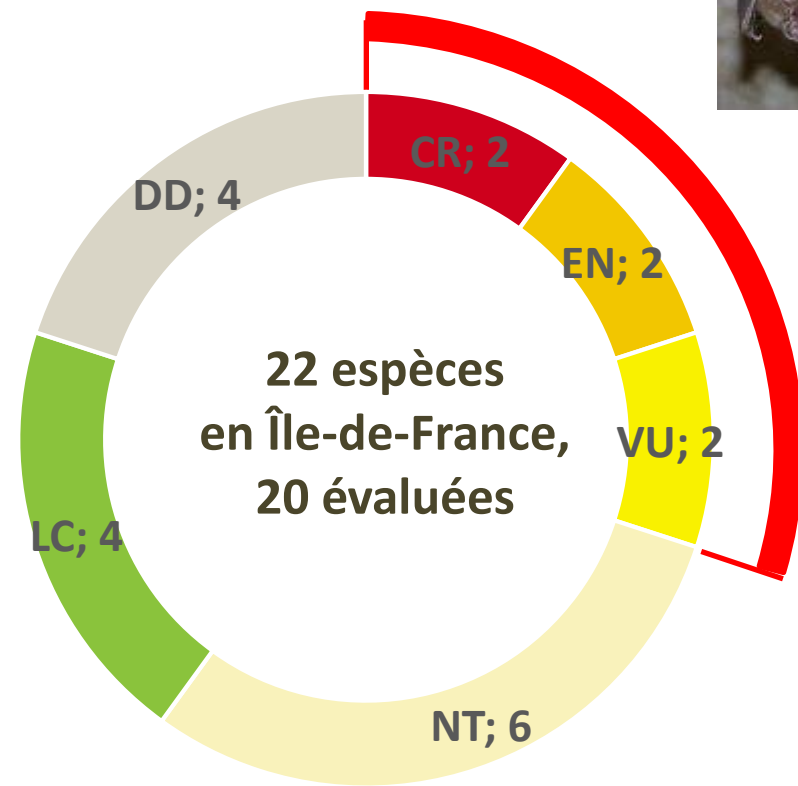
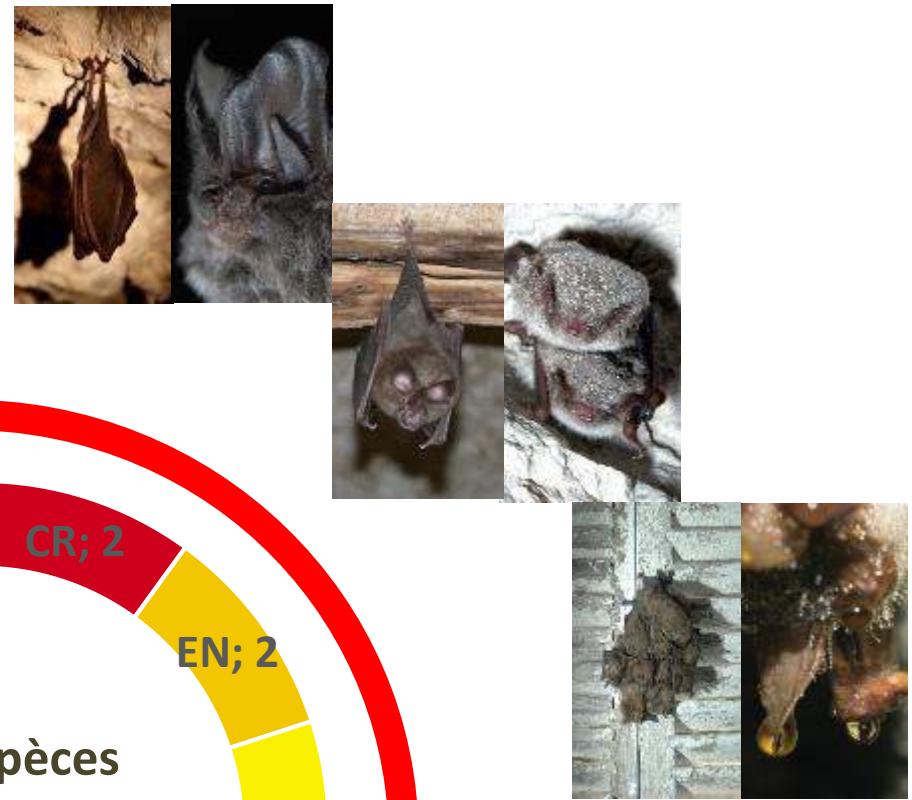




- menacé**
- RE** Eteint au niveau régional
 - CR** En danger critique
 - EN** En danger
 - VU** Vulnérable
 - NT** Quasi menacé
 - LC** Préoccupation mineure
 - DD** Données insuffisantes
 - NA** Non applicable
 - NE** Non évalué

Environ 1 espèce sur 3 menacée contre moins d'1 sur 4 à l'échelle nationale





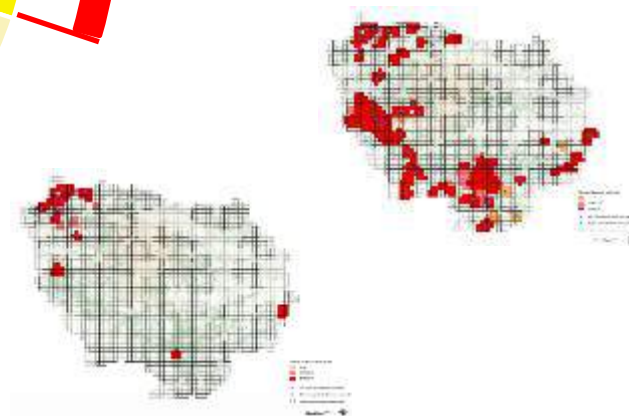
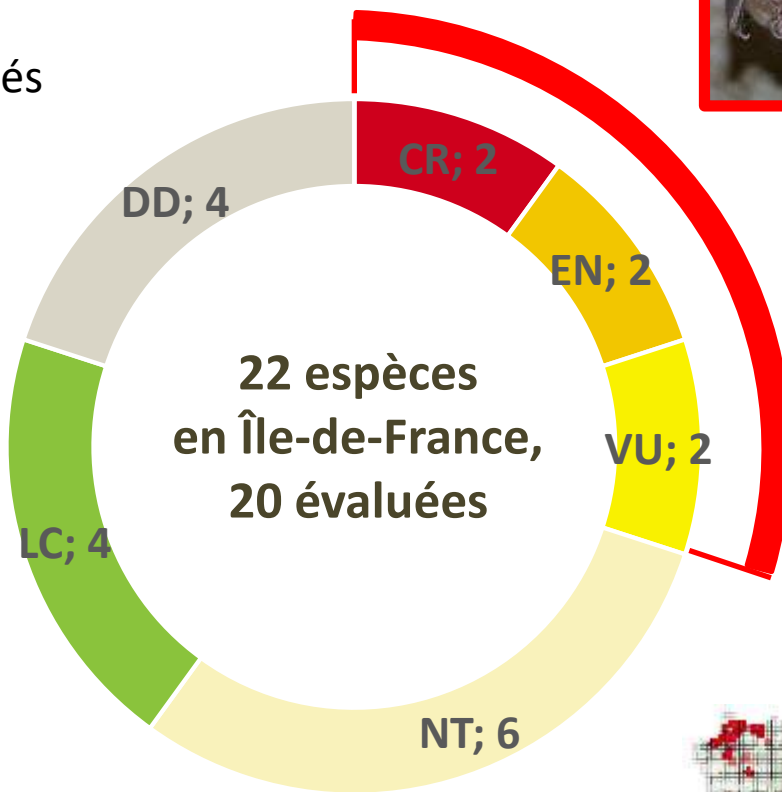
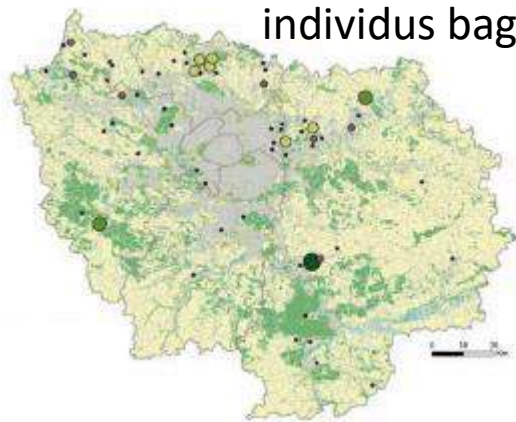
CR : En danger critique
EN : en danger
VU : Vulnérable

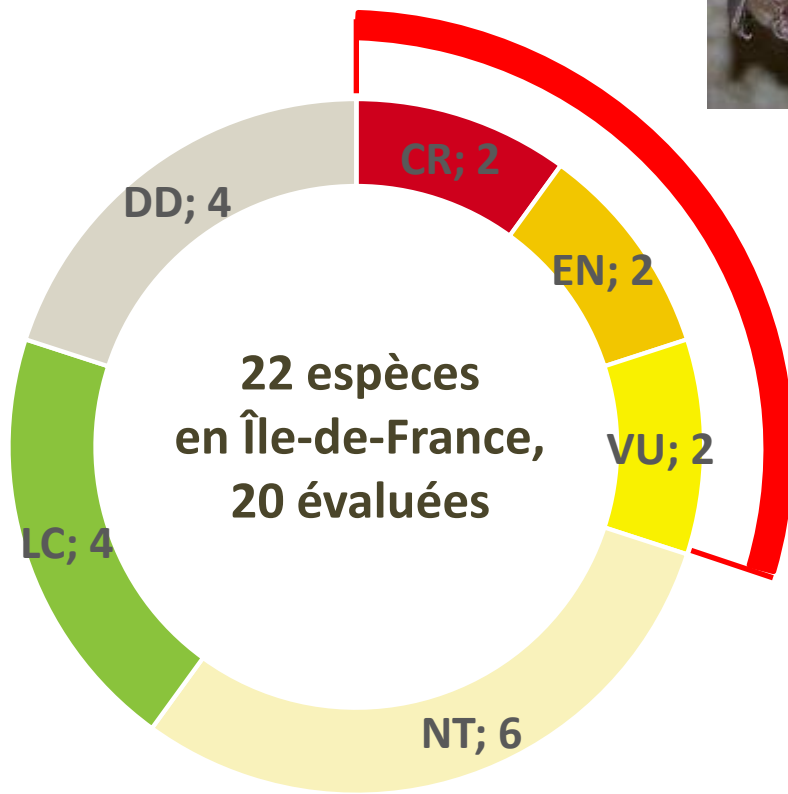
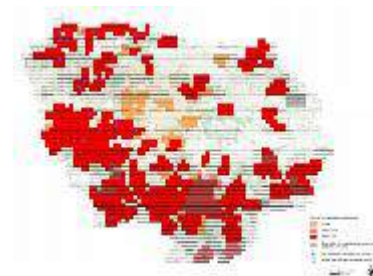
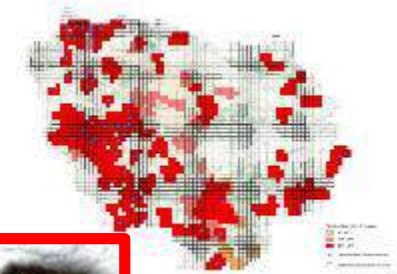
Presque 1/3 des espèces !!! – 6/20

(Un peu moins d'1/4 au niveau national – 8/34)



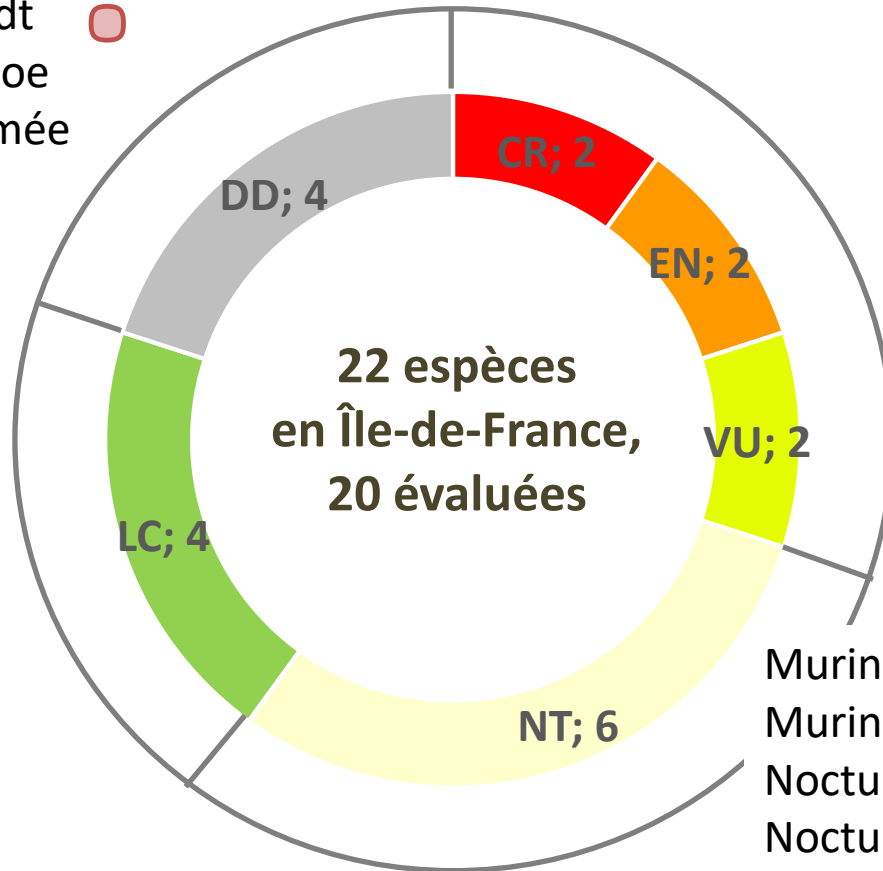
Env. 4000
individus bagués







Murin de Brandt
Murin d'Alcathoe
Pipistrelle pygmée
Oreillard gris



22 espèces
en Île-de-France,
20 évaluées

Murin à oreilles échancrées
Murin de Bechstein
Noctule commune
Noctule de Leisler
Pipistrelle commune
Pipistrelle de Nathusius





- Gestion sylvicole, gestion des vieux arbres
- Chauves-souris et bâti : cohabitation, charpentes, accès, chats, rage, ...
- Gestion des paysages, vermifuge des animaux d'élevage, ...
- Gestion des arbres en parcs et en alignement, accueil des chauves-souris, ...
- Suivi
- Protection des sites
- Gestion de l'éclairage artificiel
- Impact du trafic routier
- Impact des éoliennes
- Bénéfices en agriculture, bénéfiques en termes de gestion



Gestionnaires d'espaces, agriculteurs, propriétaires de jardins, ...

- Gestion sylvicole, gestion des vieux arbres
- Chauves-souris et bâti : cohabitation, charpentes, accès, chats, rage, ...
- Gestion des paysages, vermifuge des animaux d'élevage, ...
- Gestion des arbres en parcs et en alignement, accueil des chauves-souris, ...
- Suivi
- Protection des sites
- Gestion de l'éclairage artificiel
- Impact du trafic routier
- Impact des éoliennes
- Bénéfices en agriculture, bénéfiques en termes de gestion



Décideurs, élus locaux, associations, aménageurs, gestionnaires de bâti patrimonial, bureaux d'études ...

- Gestion sylvicole, **gestion des vieux arbres**
- **Chauves-souris et bâti : cohabitation, charpentes, accès, chats, rage, ...**
- Gestion des paysages, vermifuge des animaux d'élevage, ...
- **Gestion des arbres en parcs et en alignement, accueil des chauves-souris, ...**
- **Suivi**
- **Protection des sites**
- **Gestion de l'éclairage artificiel**
- **Impact du trafic routier**
- **Impact des éoliennes**
- Bénéfices en agriculture, **bénéfices en termes de gestion**



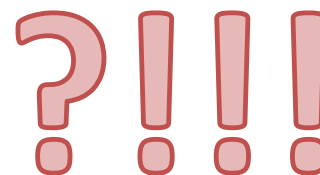
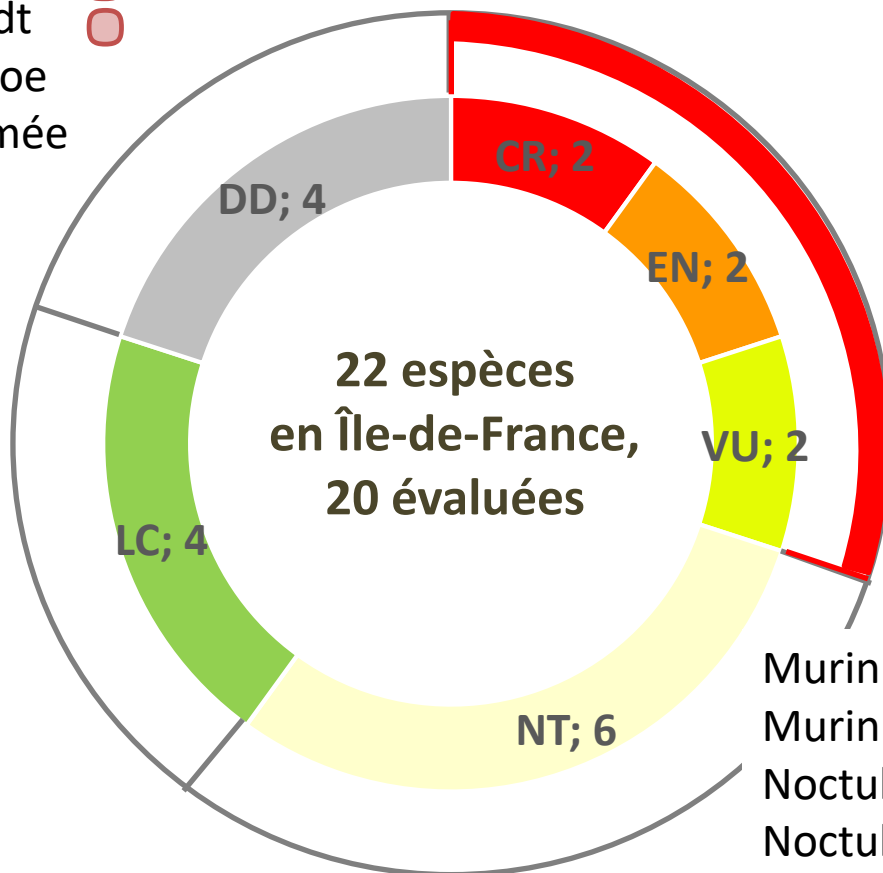
Citoyens naturalistes ou non

- Gestion sylvicole, gestion des vieux arbres
- Chauves-souris et bâti : **cohabitation, charpentes, accès, chats, rage, ...**
- Gestion des paysages, vermifuge des animaux d'élevage, ...
- *Gestion des arbres en parcs et en alignement, accueil des chauves-souris, ...*
- **Suivi**
 - *Protection des sites*
 - *Gestion de l'éclairage artificiel*
 - *Impact du trafic routier*
 - *Impact des éoliennes*
- Bénéfices en agriculture, bénéfiques en termes de gestion



2014 + 5 = 2019

Murin de Brandt
Murin d'Alcathoe
Pipistrelle pygmée
Oreillard gris

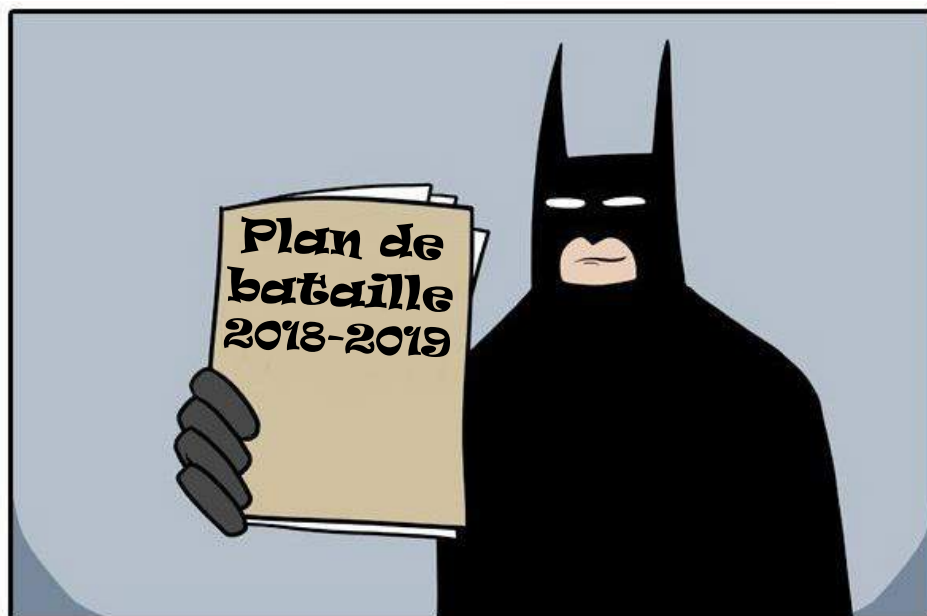


Murin à oreilles échancrées
Murin de Bechstein
Noctule commune
Noctule de Leisler
Pipistrelle commune
Pipistrelle de Nathusius





**I NEED
YOU !**





5 enregistreurs à Natureparif l'Agence Régionale de la Biodiversité d'Île-de-France et 4 au Muséum à votre disposition



Vigiechiro Navigation > Participations > Participation du 26 juil. 2015 21:35:00 Jean-Francois Julien

Participation du 26 juil. 2015 21:35:00 effectuée par Jean-Francois Julien

Participation terminée le 27 juil. 2015 06:30:00

Météo
Aucune indication météorologique

Configuration
 Numéro de série du détecteur enregistreur : 10202
 Type du détecteur enregistreur : SMZBAT+
 Position du micro 0 : SOL
 Type du micro 0 : SMX-US
 Hauteur du micro 0 : 3

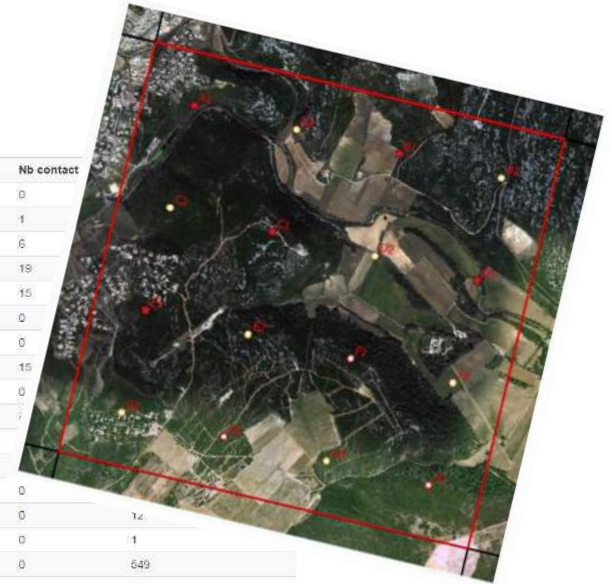
Pièces jointes
[Afficher les fichiers son Tadarida](#)
[Afficher les fichiers Tadarida D](#)
[Afficher les fichiers Tadarida C](#)

Posts
Aucun post.

[Editer la participation](#)

Bilan de la participation
[Voir les données](#) [Revenir aux données](#)

#	Taxon parent	Nom	Nb contact
1	Chiroptères	Barbastelle d'Europe (Barbastella barbastellus)	0
2	Chiroptères	Oreillard gris (Plecotus austriacus)	1
3	Chiroptères	Minioptère de Schreibers (Miniopterus schreibersii)	6
4	Chiroptères	Pipistrelle soprane (Pipistrellus pygmaeus)	19
5	Chiroptères	Noctule de Leister (Nyctalus leisteri)	15
6	Chiroptères	Sérotine commune (Eptesicus serotinus)	0
7	Chiroptères	Molosse de Cestoni (Tadarida teniotis)	0
8	Chiroptères	Pipistrelle de Kuhl (Pipistrellus kuhlii)	15
9	Chiroptères	Murin de Daubenton (Myotis daubentonii)	0
10	Chiroptères	Vespère de Savi (Hypsugo savii)	7
11	Chiroptères	Petit Rhinolophe (Rhinolophus hipposideros)	0
12	Chiroptères	Pipistrelle commune (Pipistrellus pipistrellus)	0
13	Chiroptères	Murin à oreilles échancrées (Myotis emarginatus)	0
14	Chiroptères	Pipistrelle de Nathusius (Pipistrellus nathusii)	0
1	Orthoptères	Conocéphale des marais (Conocephalus dorsalis)	1
2	Orthoptères	Declicelle cendrée (Pholidoptera griseoaptera)	649
3	Orthoptères	Declicelle intermédiaire (Platycleis intermedia)	322



de valider et faire valider ses données :

Car780454-2016-Pass1-Z1-IE15-04_0_20150614_020201_885 Copier Commenter

Taxon	Probabilité	Taxon observateur	Confiance observateur	Taxon validateur	Confiance validateur	FreqM	TDeb	TFin
<input checked="" type="checkbox"/> Pippip	0.704	Pippip	Sûr	<input type="checkbox"/>	<input type="checkbox"/>	48	0	0.7



Merci pour elles !!!
(et les chauves sourient)

