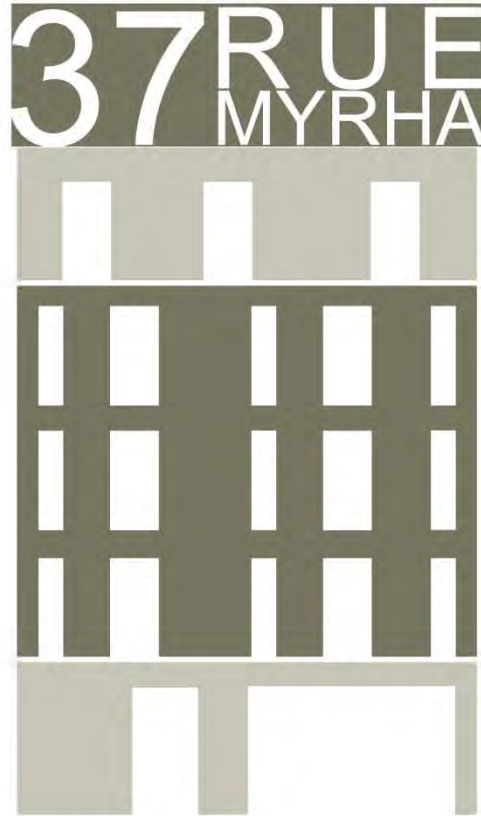




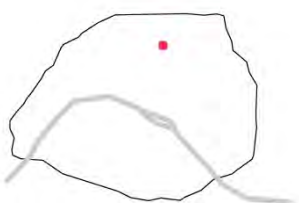
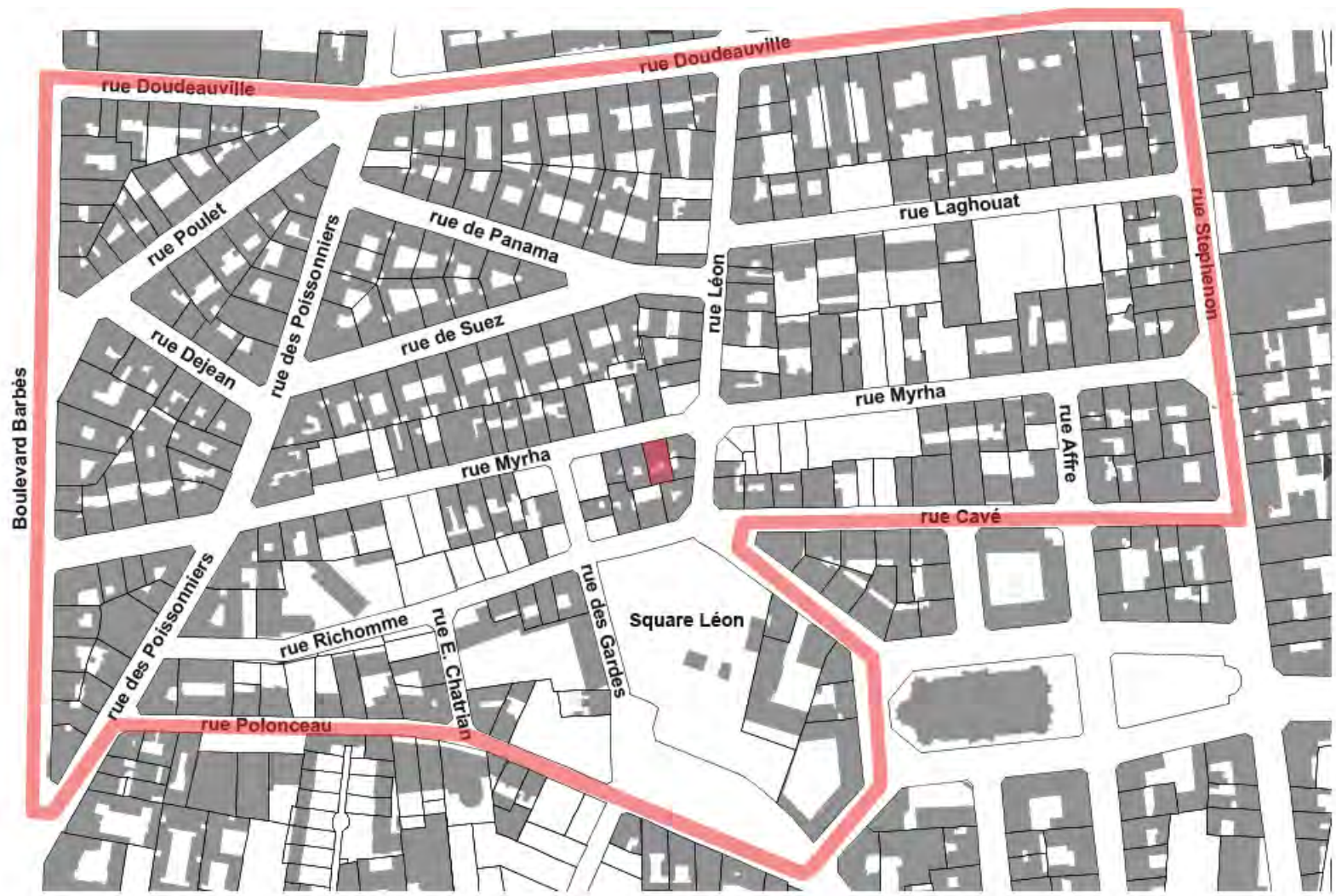
semavip



37 rue Myhra 75018 Paris

LM Ingénieur









Avant 1850

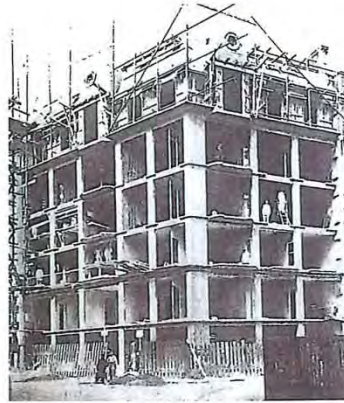


Pierre de taille



Pan de bois

1903



Ossature en béton armé et remplissage brique



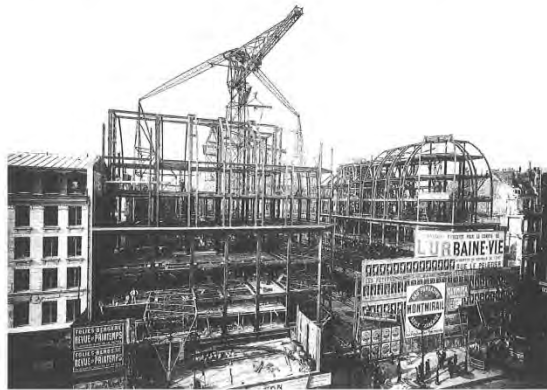
1913



1932



1913



1927



1952



Charpente métallique et remplissage brique ou façade légère







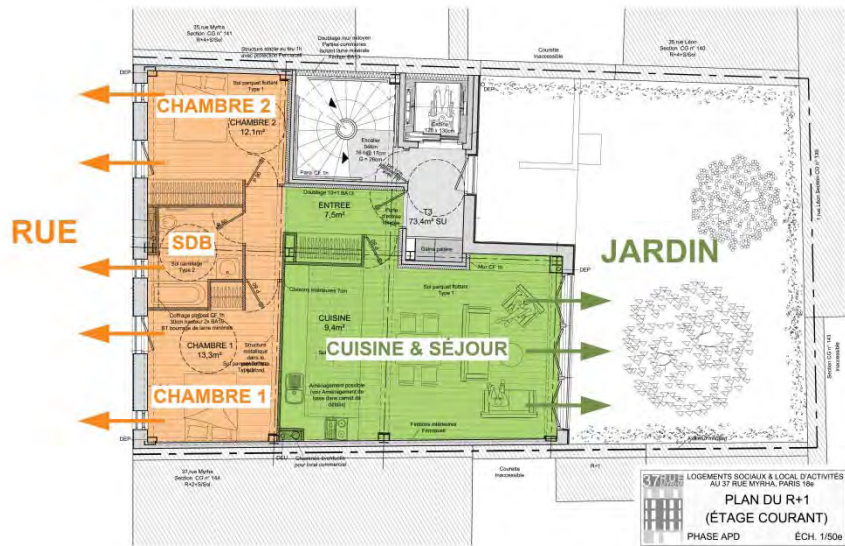


Façade Rue

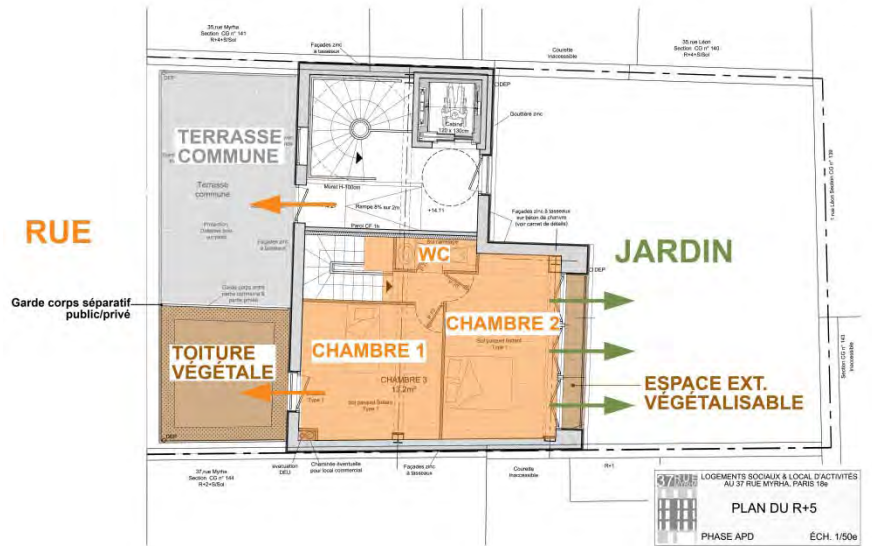


Façade Jardin

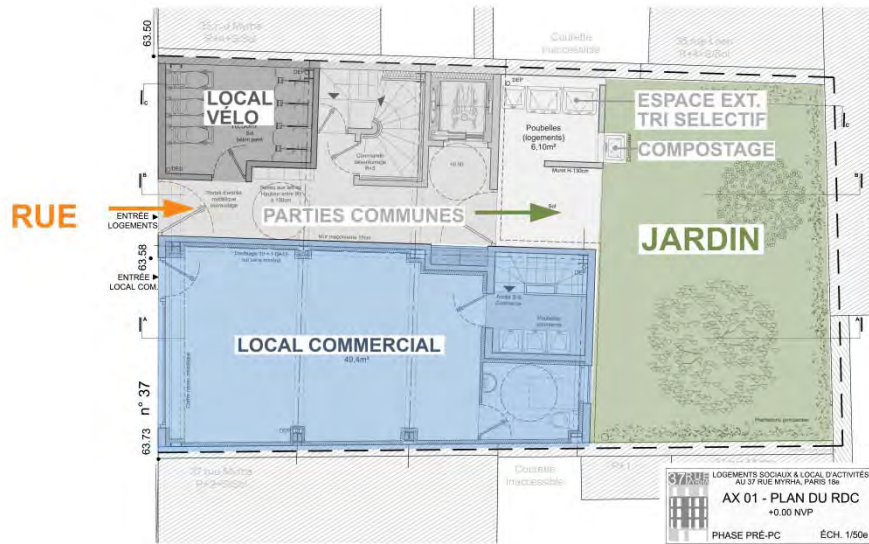




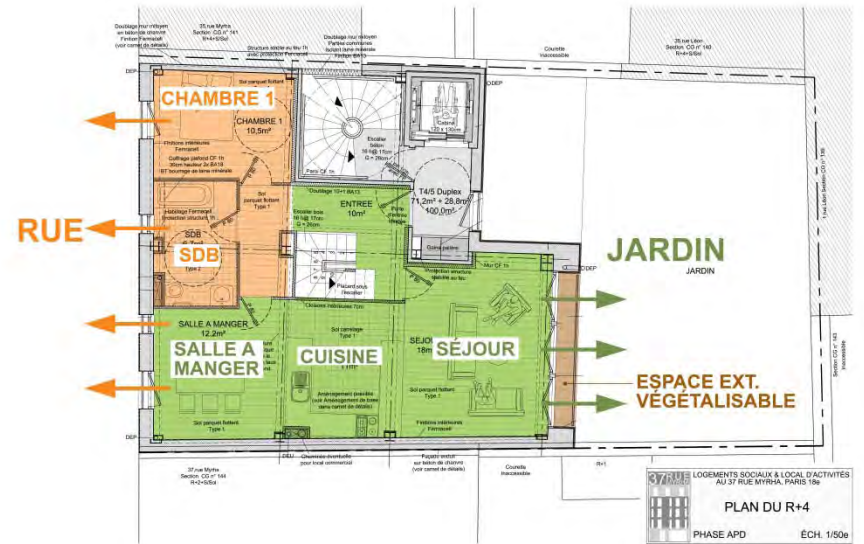
R+1



R+5



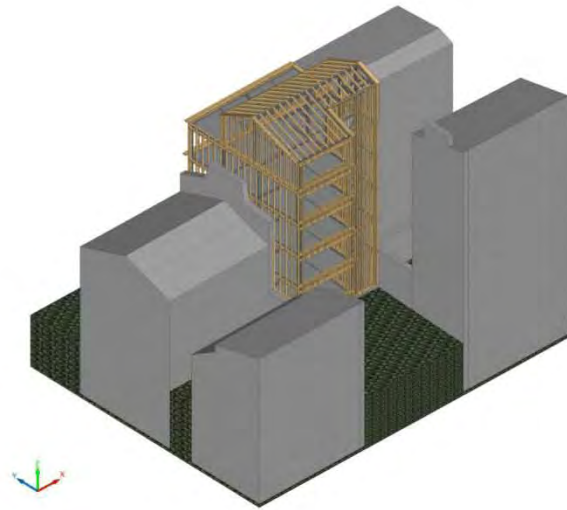
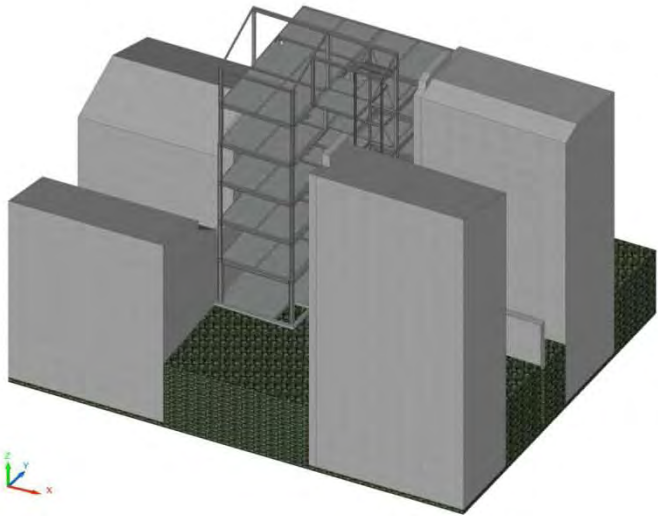
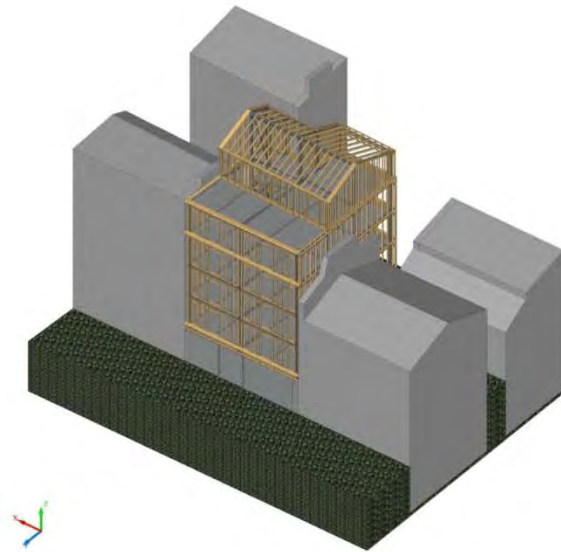
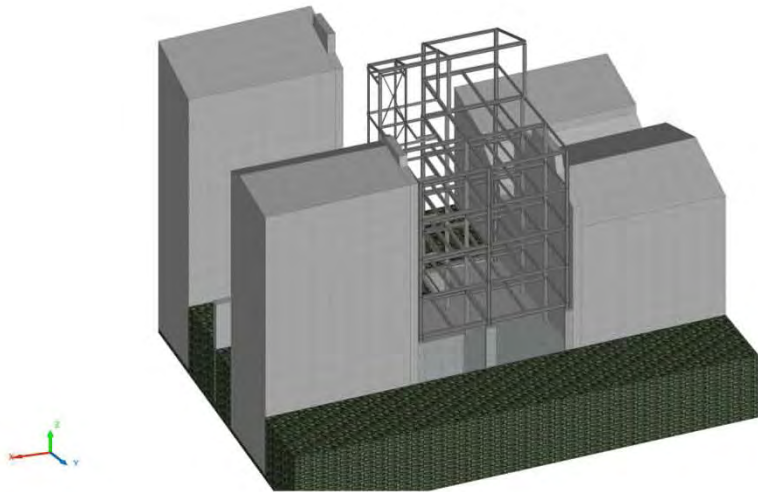
RDC



R+4









FACADE NORD: ENDUIT A LA CHAUX  
ALBÂTRE SUR BEZON DE CHAUFFÉE

HABILITAGE LITEAU ESSENCE  
A DEFINIR Y COMPRIS COUVERTURE  
ZINC SUR PARTIE EN SALLIE

ENCADREMENT BOIS MASSIF  
EXCERNÉ A DEFINIR, ASSEMBLÉ  
SUR TABLEAU RECEVANT LES  
VOILETS MENUISERIE.

GARDE CORPS, FIXÉ PAR PATTES  
ACIER SUR OSSATURE BOIS DU  
TABLEAU DE LA BAIE. BARREAUDAGE:  
LISSES HAUTE ET BASSES: PLATS  
D'ACIER SOLLÉS, THERMO-LACQUÉ.  
50mm x 5mm ENTRE-AXE 110mm  
HAUTEUR 130cm PAR RAPPORT  
A L'APPUI DE LA MENUISERIE.

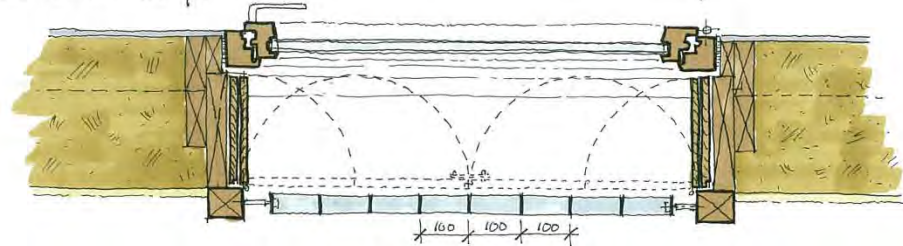
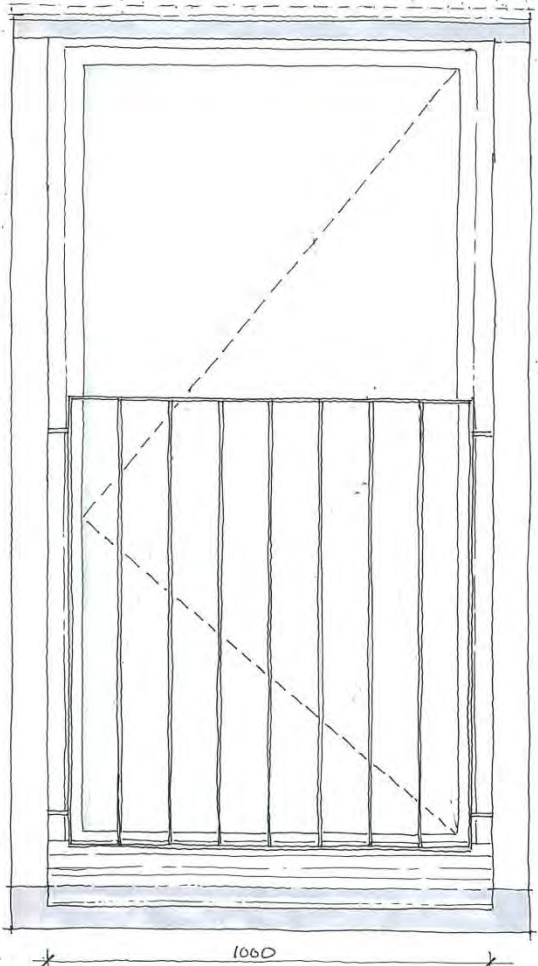
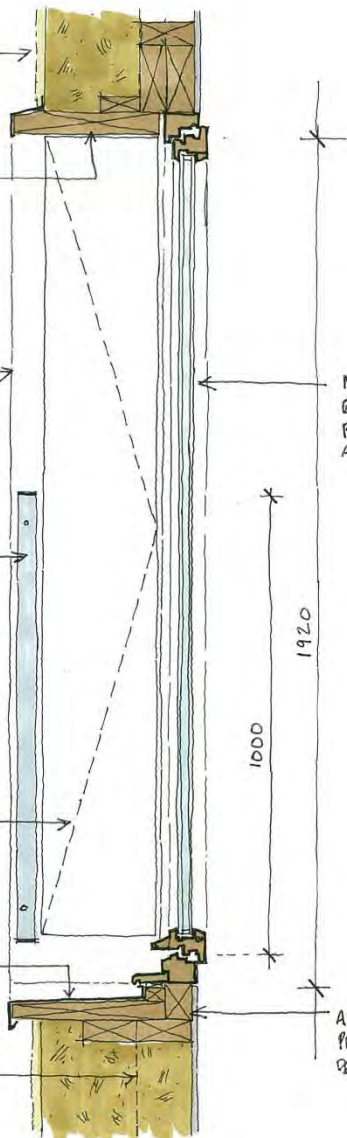
VOILETS BATTANTS PANNEAUX  
3-PLUS ESSENCE A DEFINIR,  
19mm, FINITION PEINTURE

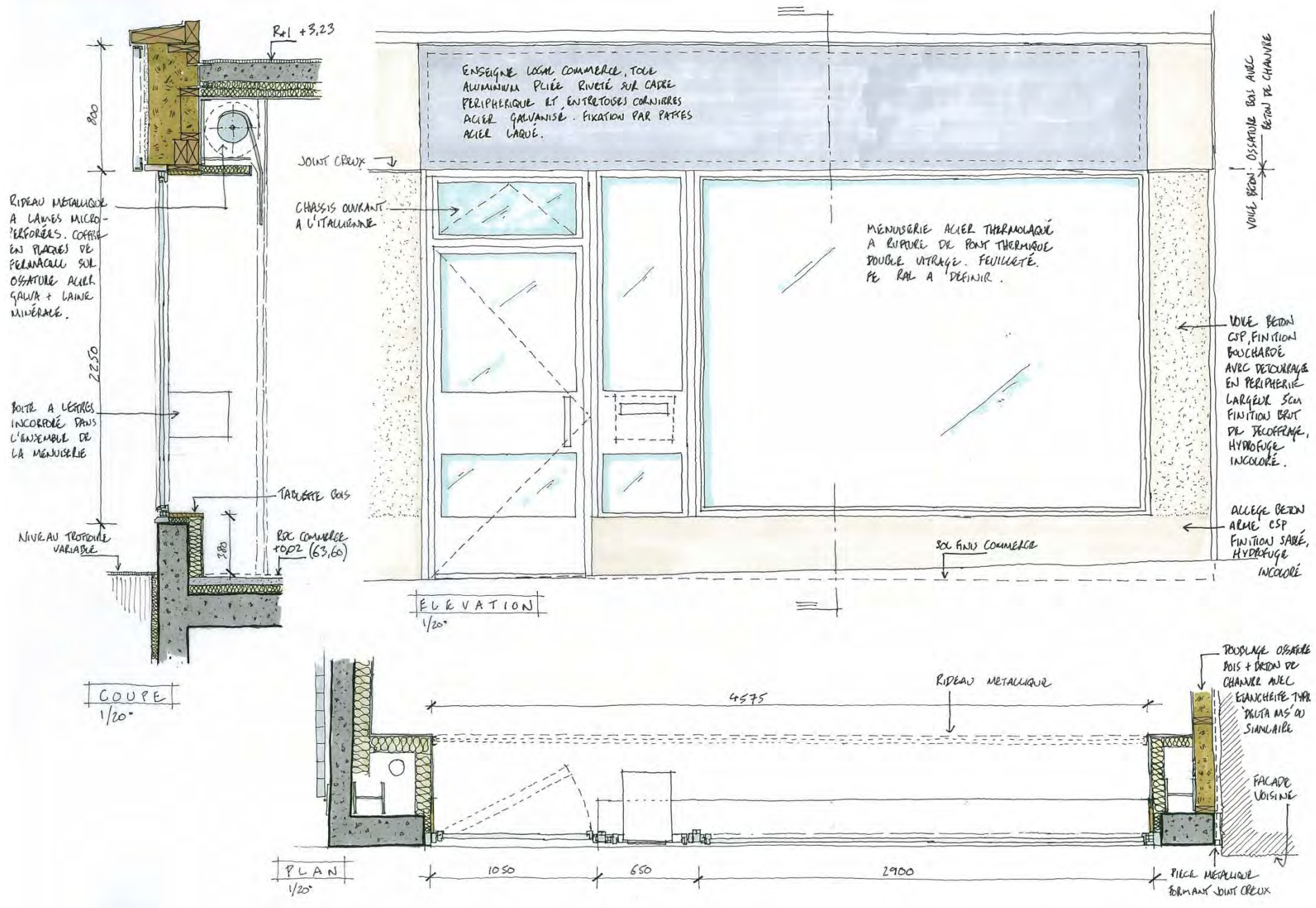
APPUI ZINC SUR SUPPORT BOIS  
Y COMPRIS RELEVÉ LATÉRAUX

PANNEAUX OSSATURE BOIS  
120 x 50mm

MENUISERIE BOIS ACOTÉ  
ESSENCE A DEFINIR, FINITION  
PEINTURE, CHASSIS OUVREUSE  
A LA FRANÇAISE.

APPUI BOIS 60 À 80mm  
PERMETTANT LE RELEVÉ ZINC  
DE L'APPUI CONTRE LE REJINGOT







garde corps, fixé à l'anglaise sur cornière  
acier galvanisé soudé sur HEB. barreaudage,  
lisses haute et basses : plats d'acier soudés,  
50mm x 5mm entre-axe 110mm hauteur  
1,30m par rapport au sol fini de la terrasse

+14.35 (77.93)

Protection étanche:  
Dallettes bois sur plots  
costière métallique

Terrasse +14.27

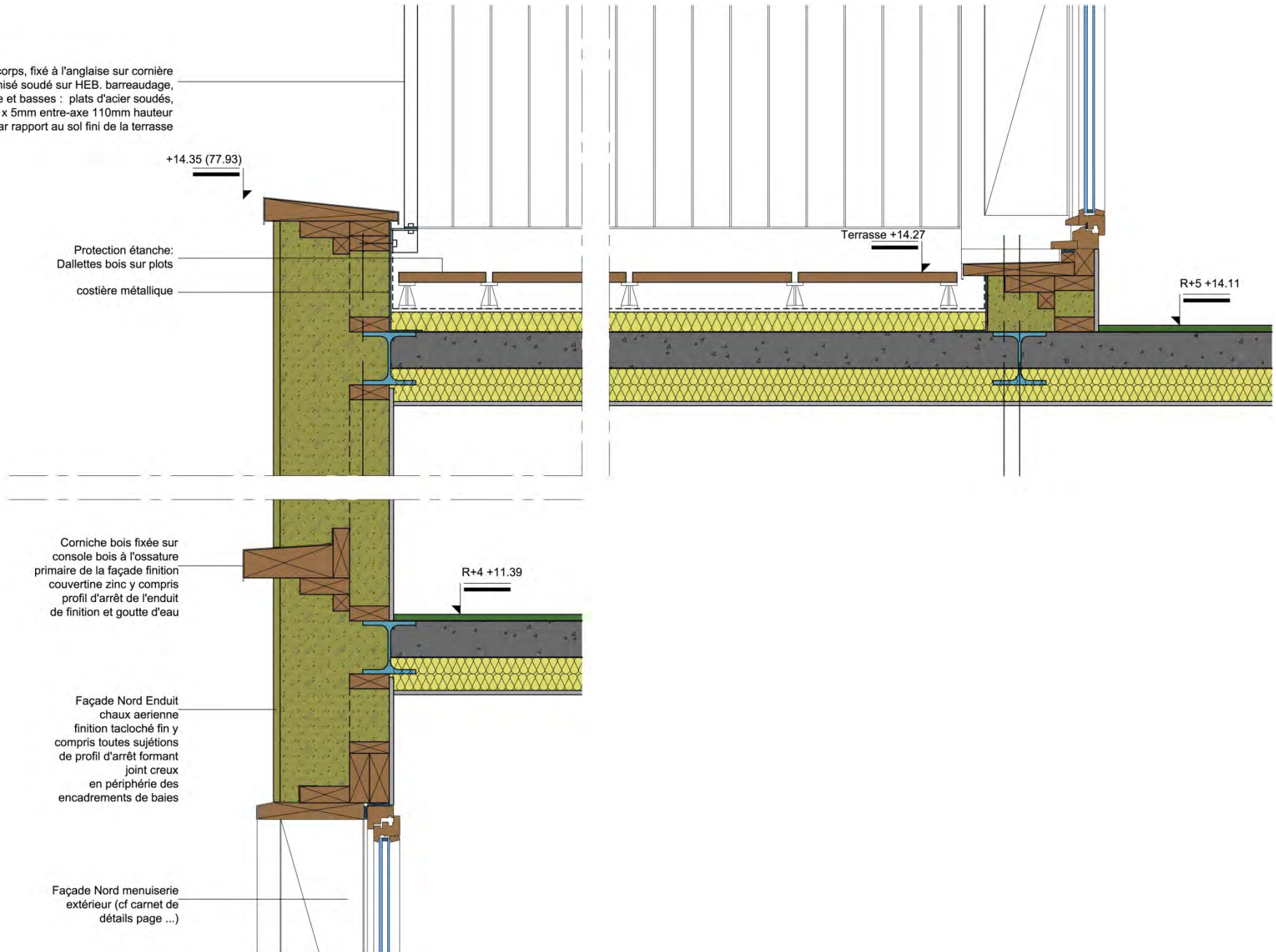
R+5 +14.11

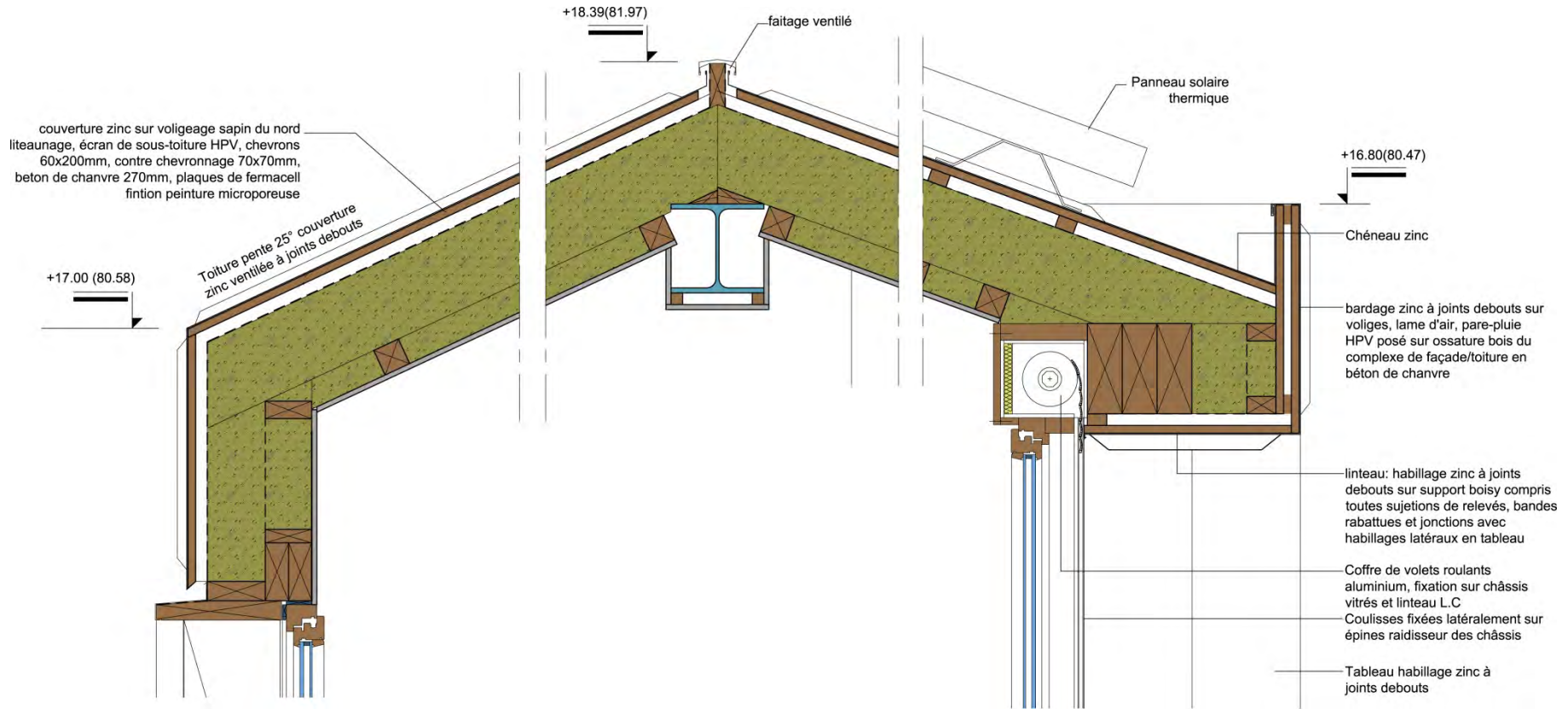
Corniche bois fixée sur  
console bois à l'ossature  
primaire de la façade finition  
couvertine zinc y compris  
profil d'arrêt de l'enduit  
de finition et goutte d'eau

R+4 +11.39

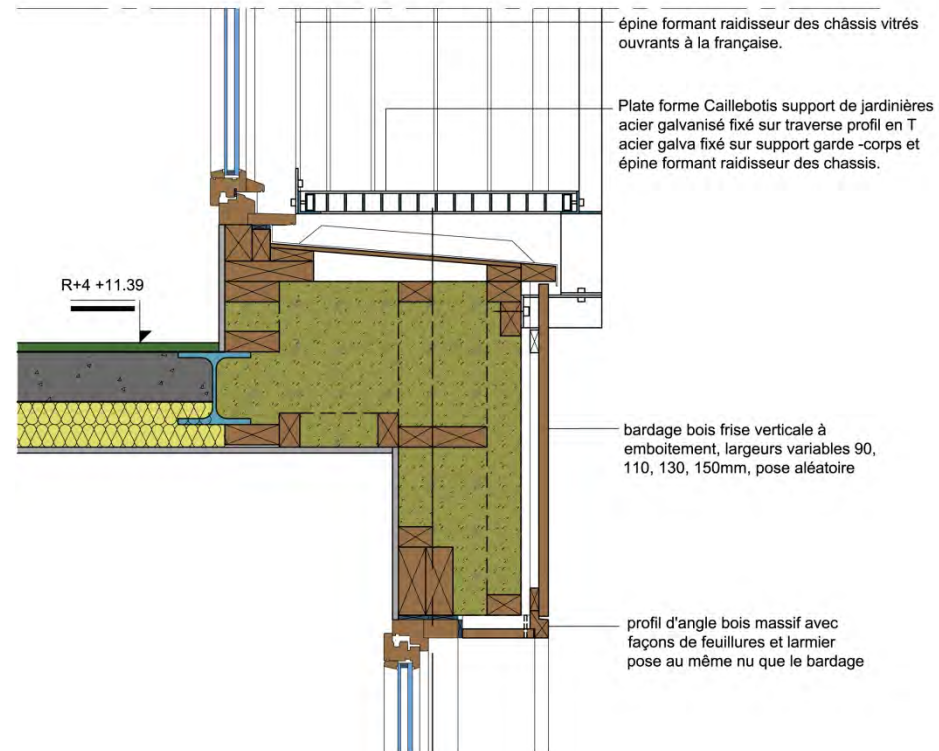
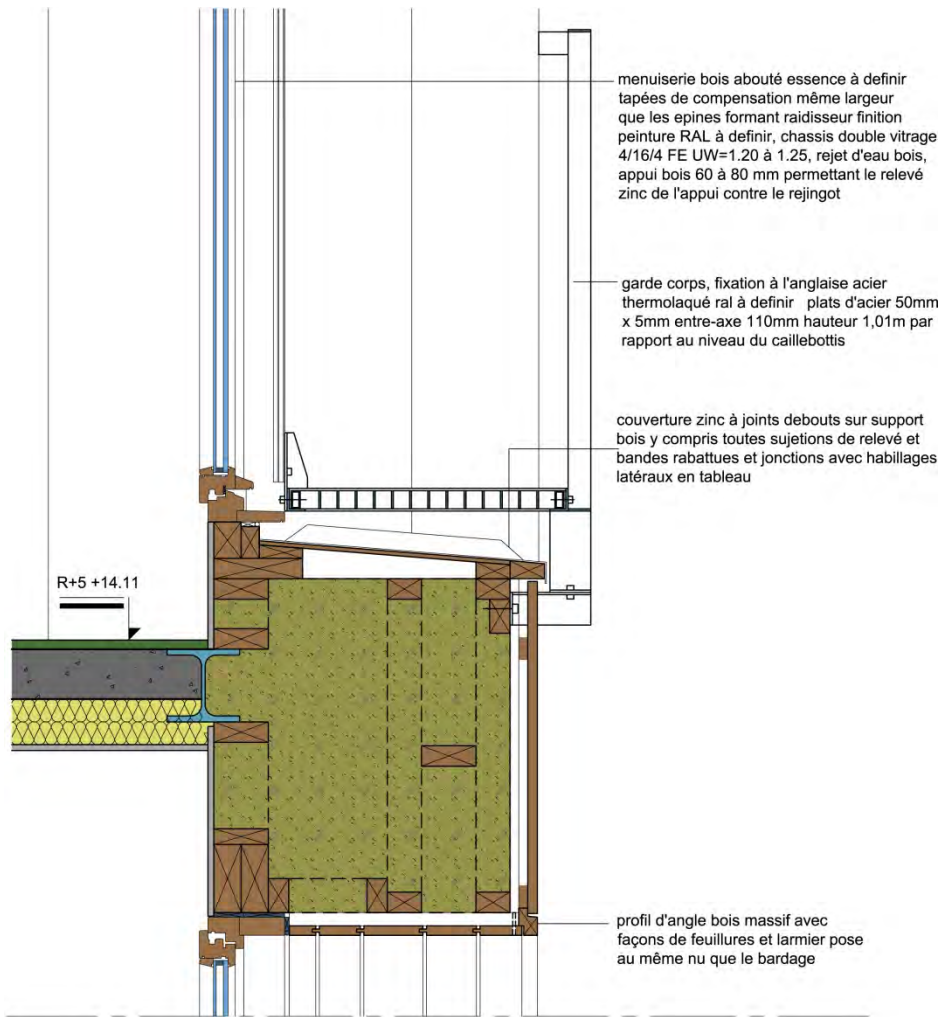
Façade Nord Enduit  
chaux aérienne  
finition tacloché fin y  
compris toutes sujétions  
de profil d'arrêt formant  
joint creux  
en périphérie des  
encadrements de baies

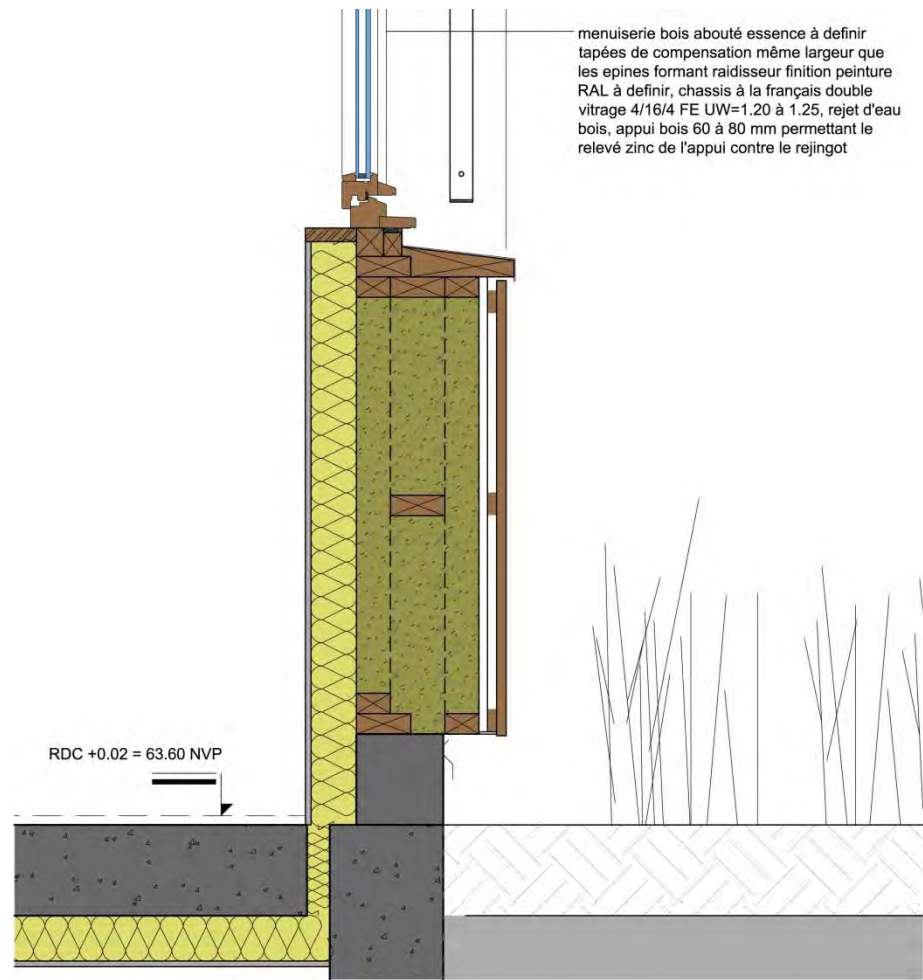
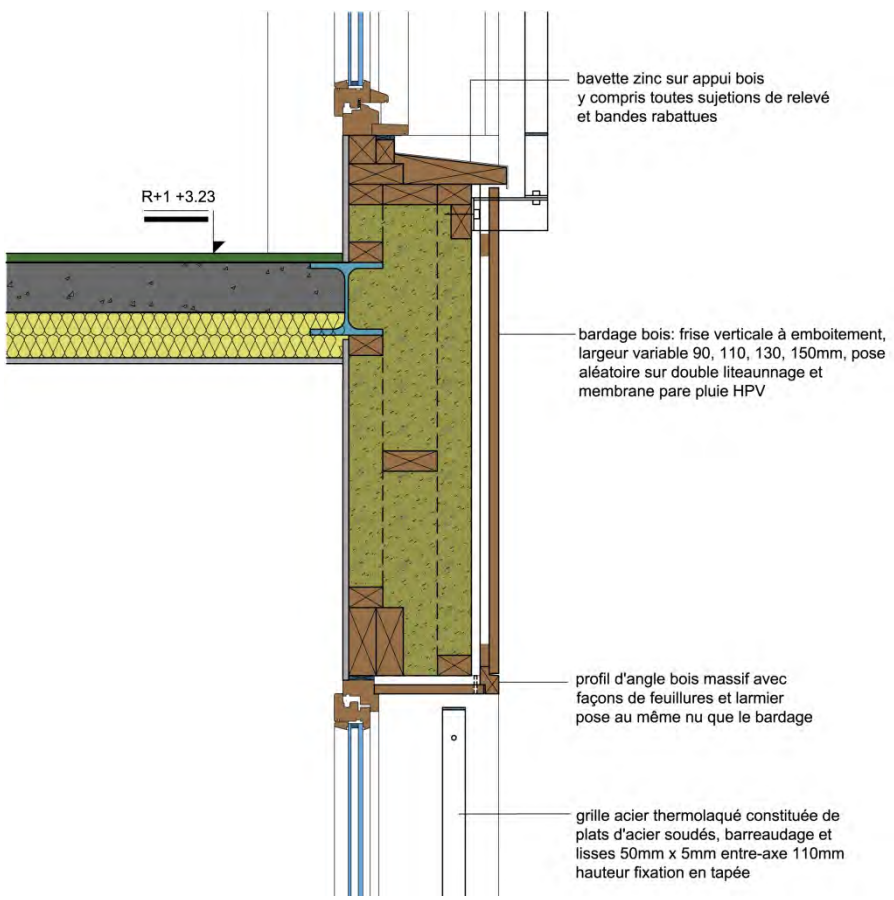
Façade Nord menuiserie  
extérieur (cf carnet de  
détails page ...)















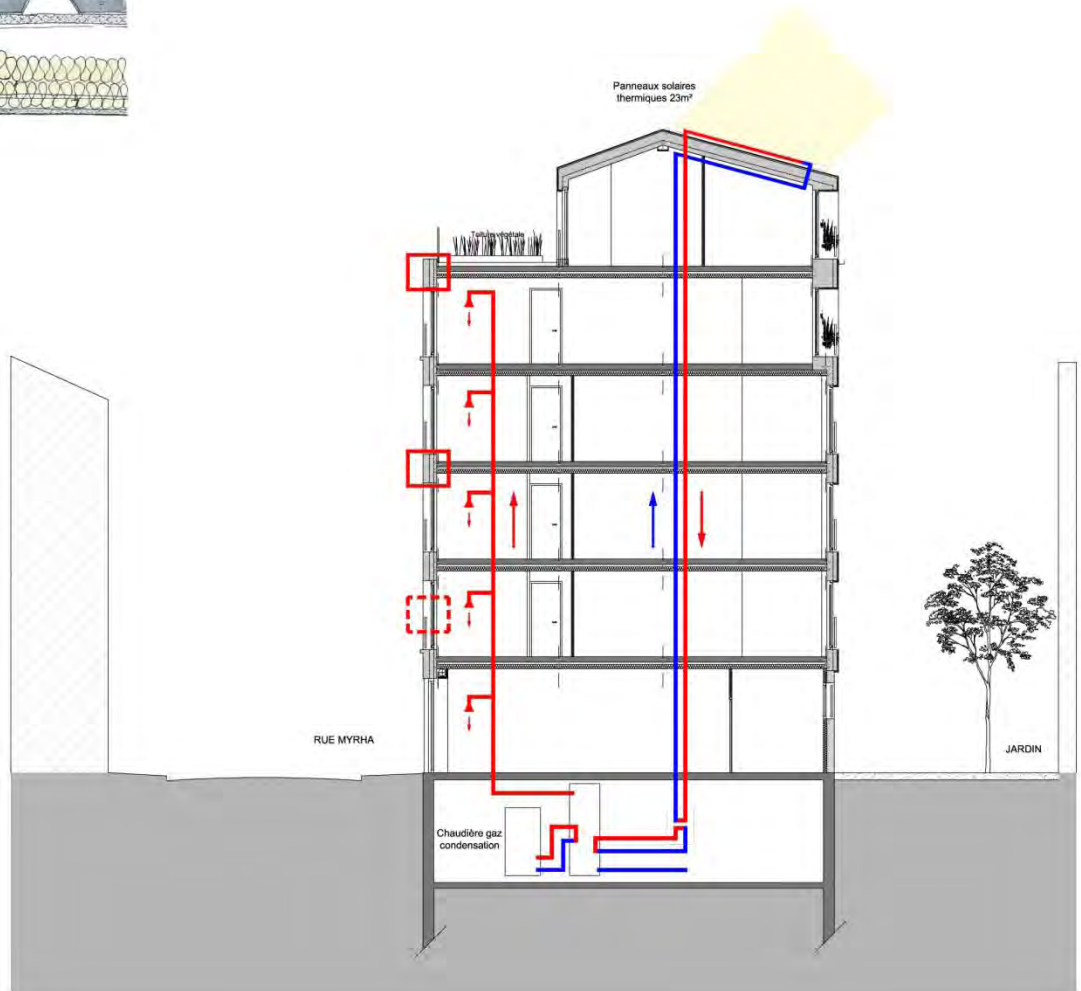
## Performance axée sur l'enveloppe et les ressources renouvelables

- > Réduction des déperditions thermiques
- > Energie solaire renouvelable
- > Systèmes énergétiques performants
- > Récupération des eaux de pluie
- > Parcelle végétalisée
- > Eclairage naturel des logements

### Bilan des consommations :

Chauffage	16,5 kWhEP/m <sup>2</sup> .an
Eau chaude sanitaire	18,0 kWhEP/m <sup>2</sup> .an
Auxiliaires	4,7 kWhEP/m <sup>2</sup> .an
Eclairage	8,4 kWhEP/m <sup>2</sup> .an
<b>TOTAL</b>	<b>47,6 kWhEP/m<sup>2</sup>.an</b>

< 50 kWhEP/m<sup>2</sup>.an du plan climat de la Ville de Paris

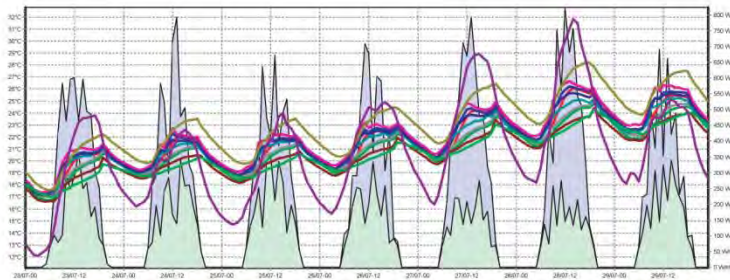
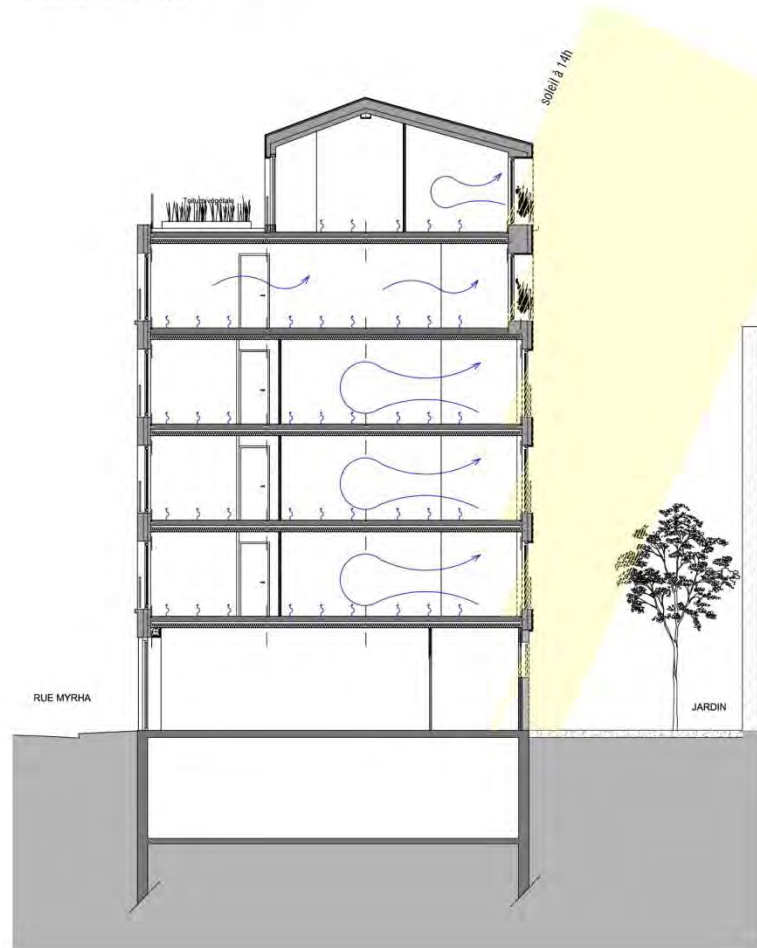


## Confort intérieur et santé

- Qualité de l'air intérieur**
- > espaces extérieurs végétalisés
  - > ventilation mécanique hygroréglable en hiver
  - > circulation aéraulique intérieure efficace en été
- Confort thermique**
- > apports solaires en hiver par les larges baies au sud
  - > protections solaires en été
  - > inertie intérieure apportée par les murs en béton de chanvre et les dalles de plancher
- Confort acoustique**
- > niveau d'isolement acoustique
    - > 53 dB entre logement et parties communes
    - > 53 dB entre logements
    - > 58 dB entre logement et commerce
- Confort visuel**
- > facteur de lumière du jour moyen au R+1
    - > 2% dans le séjour
    - > 1,5 % dans la chambre

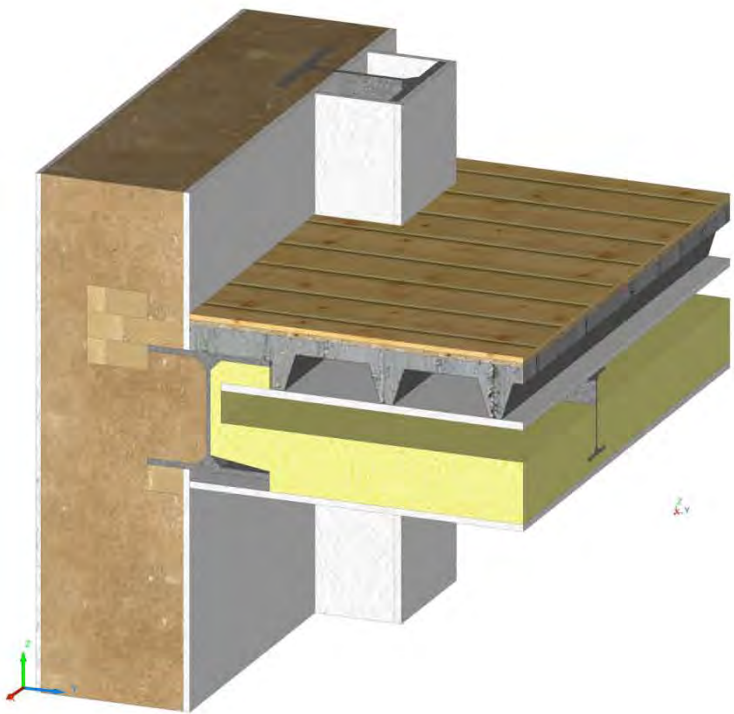
### Coupe de principe été

- > Protections solaires constructives
- > Circulation aéraulique efficace
- > Inertie intérieure



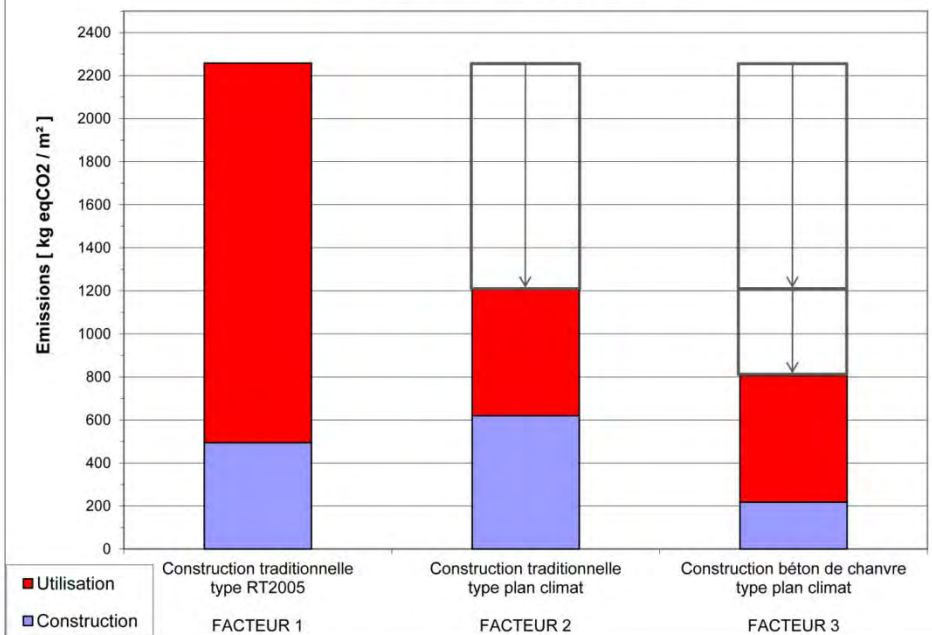
Rayonnement horizontal direct
Rayonnement horizontal diffus
MYR10_APD / ete / R+1 - Séjour+R+1 - Entrée
MYR10_APD / ete / R+1 - Chambre 2+R+1 - Chambre 1+R+1 - Sdb
MYR10_APD / ete / R+2 - Séjour+R+2 - Entrée
MYR10_APD / ete / R+2 - Chambre 2+R+2 - Chambre 1+R+2 - Sdb
MYR10_APD / ete / R+3 - Séjour+R+3 - Entrée
MYR10_APD / ete / R+3 - Chambre 2+R+3 - Chambre 1+R+3 - Sdb
MYR10_APD / ete / R+4 - séjour+R+4 - Entrée
MYR10_APD / ete / R+4 - chambre 1+R+4 - Sdb
MYR10_APD / ete / R+5 - WC+R+5 - Esc+R+5 - Chambre 3
MYR10_APD / ete / R+5 - Chambre 2
MYR10_APD / ete / Extérieur

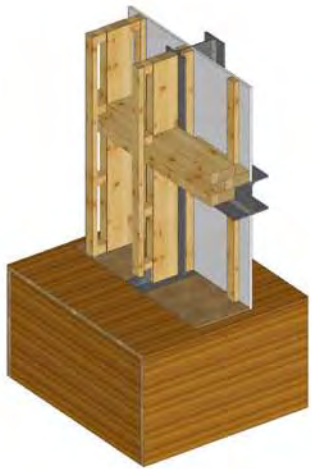
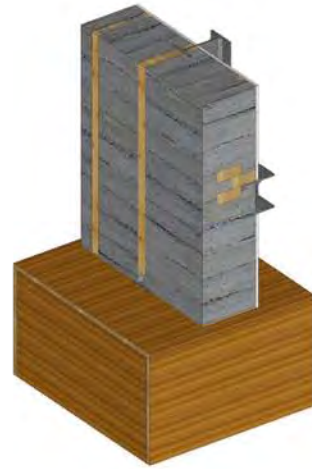




## Projet : 37 rue Myrha

Bilan Carbone calculé sur 60 ans















**18<sup>e</sup>**

**LA MÉTA  
MORPHOSE  
URBAINE**

RÉCIT DE 10 ANS DE LUTTE  
CONTRE L'INSALUBRITÉ

**EXPOSITION  
DU 2 AU 28 MAI 2011**

**MAIRIE DU 18<sup>e</sup> - ENTRÉE LIBRE**

1, place Jules Joffrin - 75018 PARIS  
M<sup>e</sup> Jules Joffrin  
Plus d'infos au **3975**  
ou sur [www.mairie18.paris.fr](http://www.mairie18.paris.fr)

**18<sup>e</sup>  
MAIRIE**

**MAIRIE DE PARIS**

avec le soutien de **semavip**

**AVILLON de  
L'ARSENAL**

