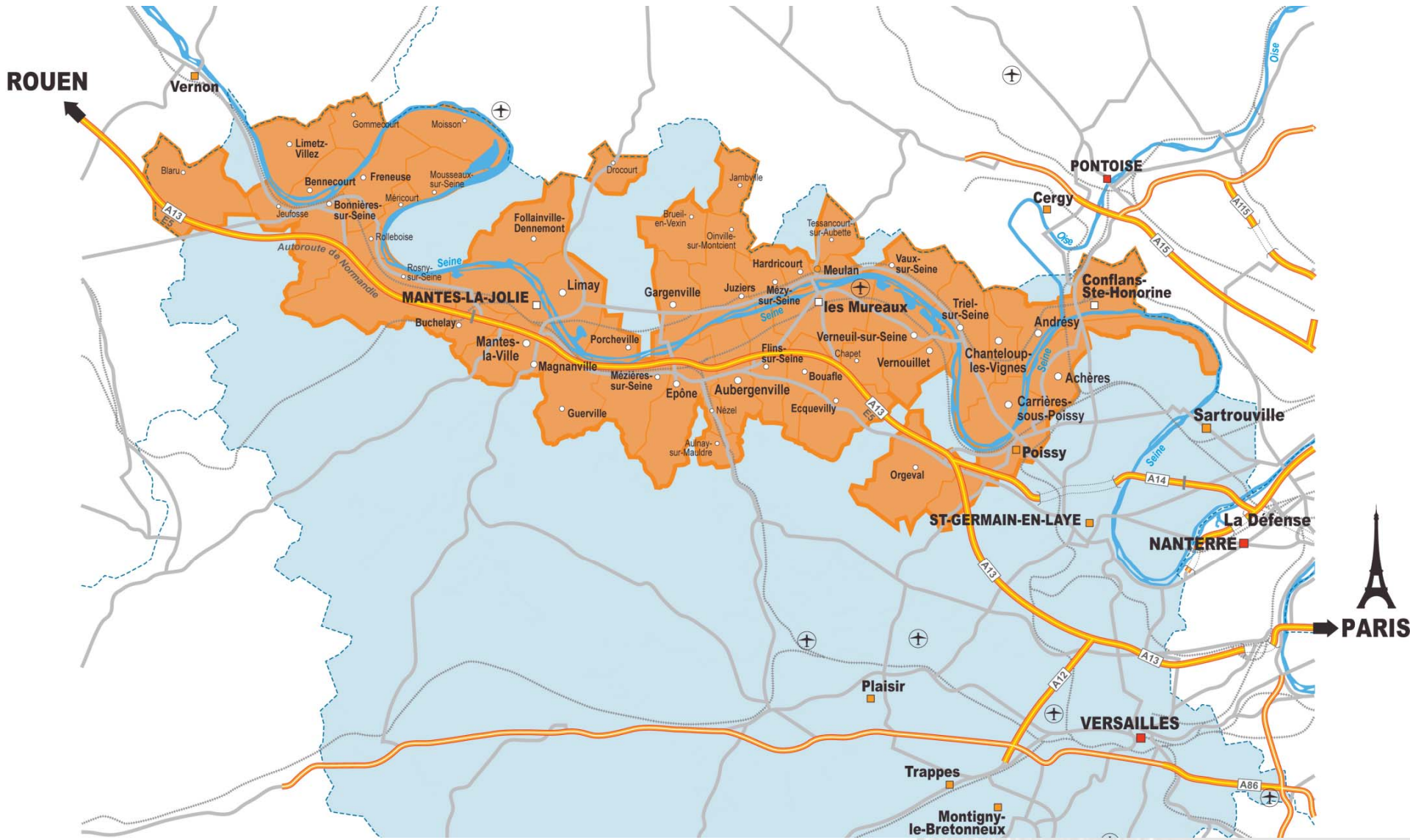




Etablissement Public d'Aménagement du Mantois Seine Aval

Le diagnostic écologique : un outil d'aide à la décision avant d'aménager

Territoire d'intervention



Objectifs de l'O.I.N



- **3 engagements majeurs**
 - ➔ création de logements
 - ➔ création d'emplois
 - ➔ développement des transports
- **3 missions principales**
 - ➔ la direction de projets
 - ➔ l'aménagement
 - ➔ le développement économique

- **Un constat :**

l'environnement est un atout majeur du cadre de vie en Seine Aval



- **Des questions :**

Quelle est la valeur écologique réelle du territoire ?

Quels sont les outils de connaissance disponibles ?

Etat des lieux de la biodiversité



- Un comité de pilotage élargi



Yvelines
Conseil général



Conservatoire Botanique National

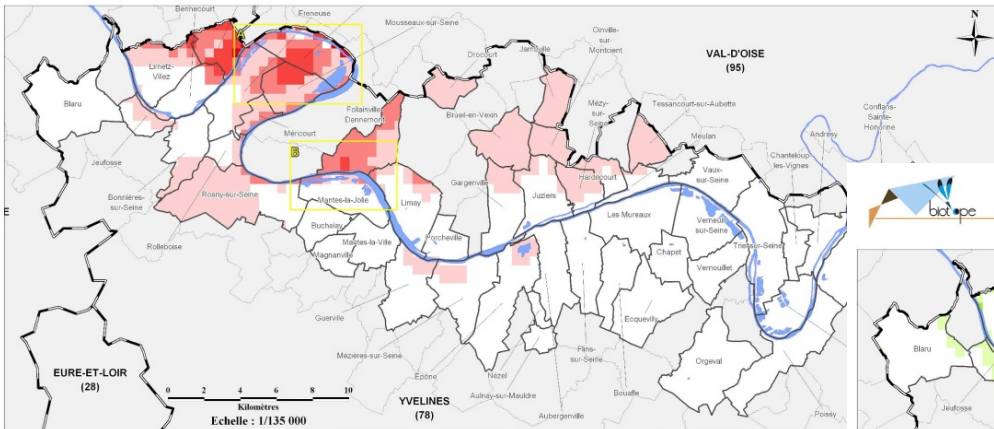


Etat des lieux de la biodiversité

■ Identification des zonages existants

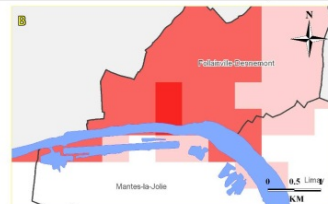
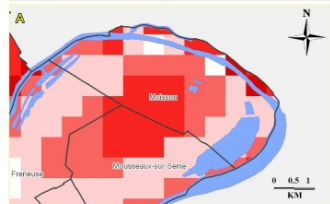
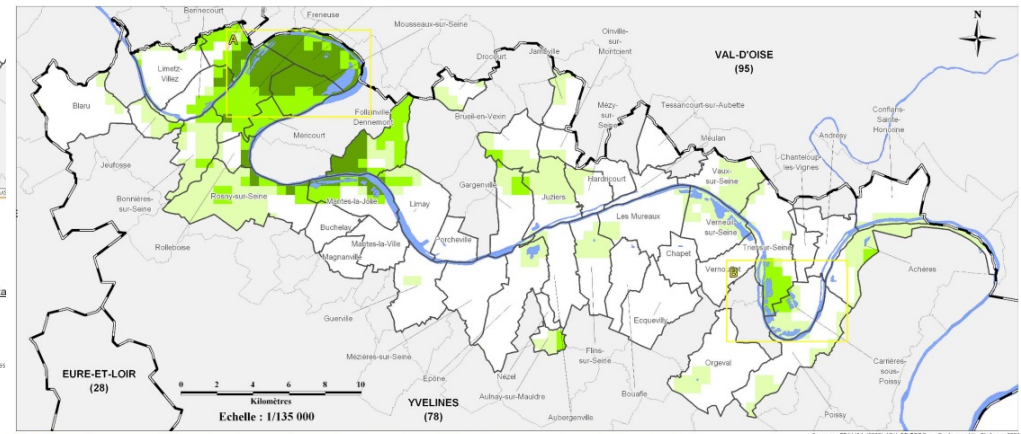
Densité de zonages réglementaires




Établissement Public d'Aménagement du Mantois Seine Aval
Etat des lieux de la biodiversité en Seine Aval et enjeux pour l'avenir



Densité de zonages d'inventaires

Établissement Public d'Aménagement du Mantois Seine Aval
Etat des lieux de la biodiversité en Seine Aval et enjeux pour l'avenir

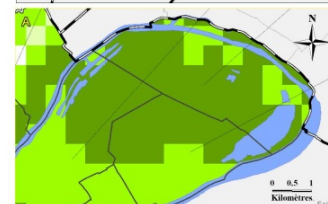


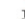



Territoire :
 Hydrographie
 Communes de l'EPAMSA
 Communes limitrophes
 Limites départementales

Nombre de zonages réglementaires

4
3
2
1
0

(*) : Sont compris les AFD, les RNF, les RNF, les DPS, les SIC et les territoires de PNF.



Territoire :
 Hydrographie
 Commune de l'EPAMSA
 Commune limitrophe
 Limite départementale

Nombre de zonages d'inventaires (*) :

3
2
1
0

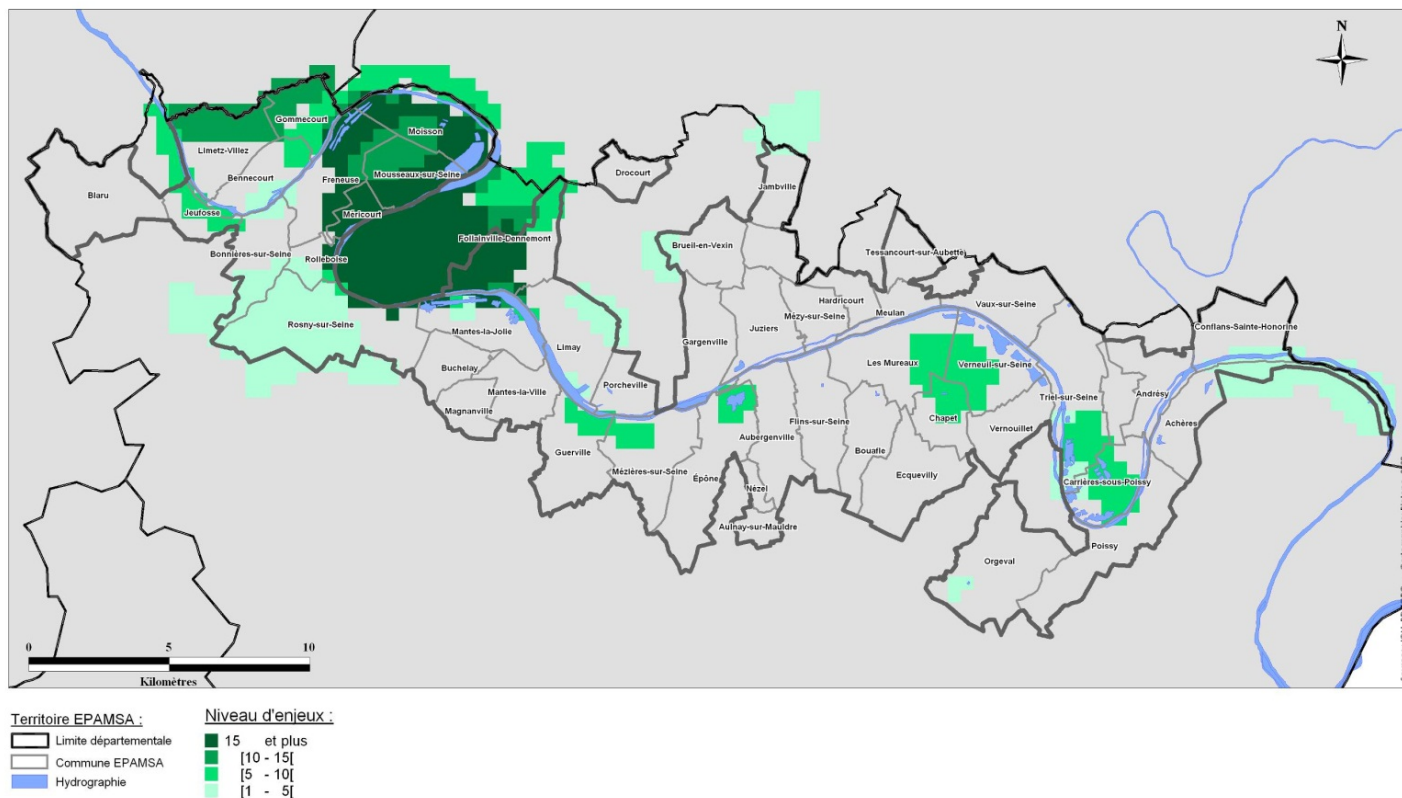
Etat des lieux de la biodiversité

- Identification des zonages existants
- Recensement d'études naturalistes



Évaluation des enjeux de l'ensemble des études environnementales de la bibliographie

Établissement Public d'Aménagement du Mantois Seine Aval
Etat des lieux de la biodiversité en Seine Aval et enjeux pour l'avenir



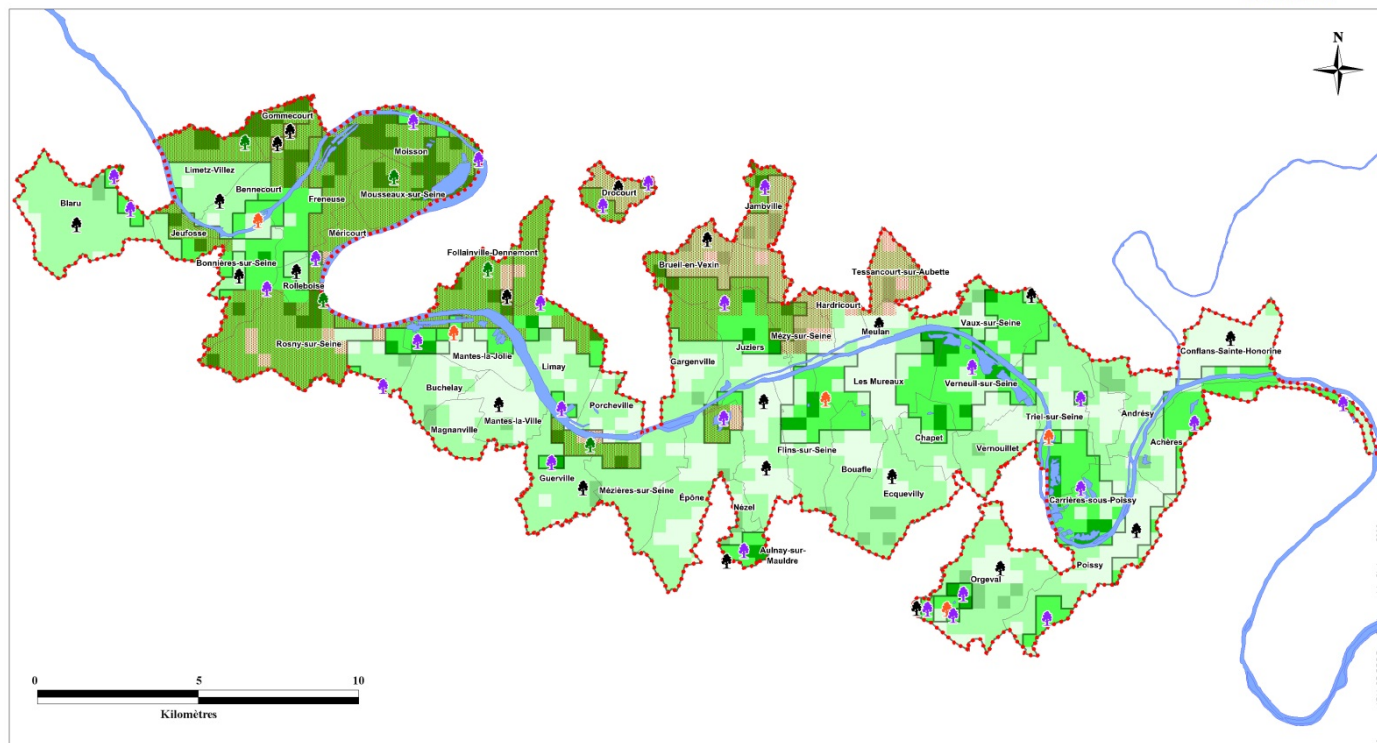
Etat des lieux de la biodiversité

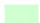




- Identification des zonages existants
- Recensement d'études naturalistes
- Définition des enjeux



Carte de synthèse

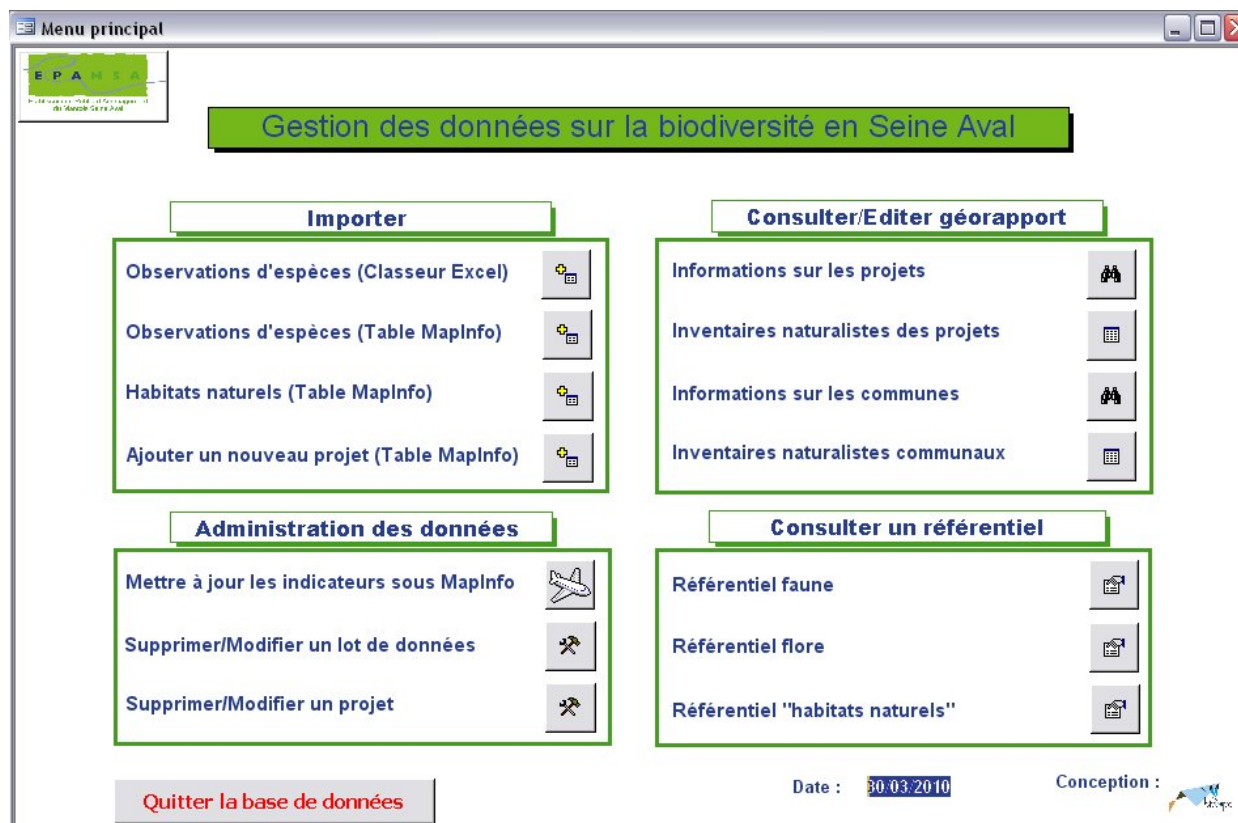
Établissement Public d'Aménagement du Mantois Seine Aval
Etat des lieux de la biodiversité en Seine Aval et enjeux pour l'avenir



Territoire		Enjeu Trame		Enjeu biodiversité		Zonage réglementaire	
	Communes de l'EPAMSA		Nui à faible		Aucune donnée		Limite aire étudiée
	Hydrographie		Moyen		Moyen		Zonage réglementaire
	Territoire de l'EPAMSA		Fort		Fort		
					Très fort		

Etat des lieux de la biodiversité

- Identification des zonages existants
- Recensement d'études naturalistes
- Définition des enjeux
- Création d'une base de données



The screenshot shows a web application window titled "Menu principal". At the top, there is a green banner with the text "Gestion des données sur la biodiversité en Seine Aval". Below this, the interface is organized into several functional areas:

- Importer:** Contains four options: "Observations d'espèces (Classeur Excel)", "Observations d'espèces (Table MapInfo)", "Habitats naturels (Table MapInfo)", and "Ajouter un nouveau projet (Table MapInfo)". Each option has a small icon representing a file or folder.
- Consulter/Editer géorapport:** Contains four options: "Informations sur les projets", "Inventaires naturalistes des projets", "Informations sur les communes", and "Inventaires naturalistes communaux". Each option has a small icon representing a map or data table.
- Administration des données:** Contains three options: "Mettre à jour les indicateurs sous MapInfo", "Supprimer/Modifier un lot de données", and "Supprimer/Modifier un projet". Each option has a small icon representing a document or a person.
- Consulter un référentiel:** Contains three options: "Référentiel faune", "Référentiel flore", and "Référentiel 'habitats naturels'". Each option has a small icon representing a document.

At the bottom left, there is a button labeled "Quitter la base de données". At the bottom right, there is a date field showing "Date : 30.03.2010" and a "Conception :" label with a small logo.



Conclusions

Connaissances disparates sur l'ensemble du territoire

Très peu d'études exploitables

Quasi inexistence de donnée brutes

Périodes d'inventaires très courtes



Prise de conscience et intervention de l'EPAMSA



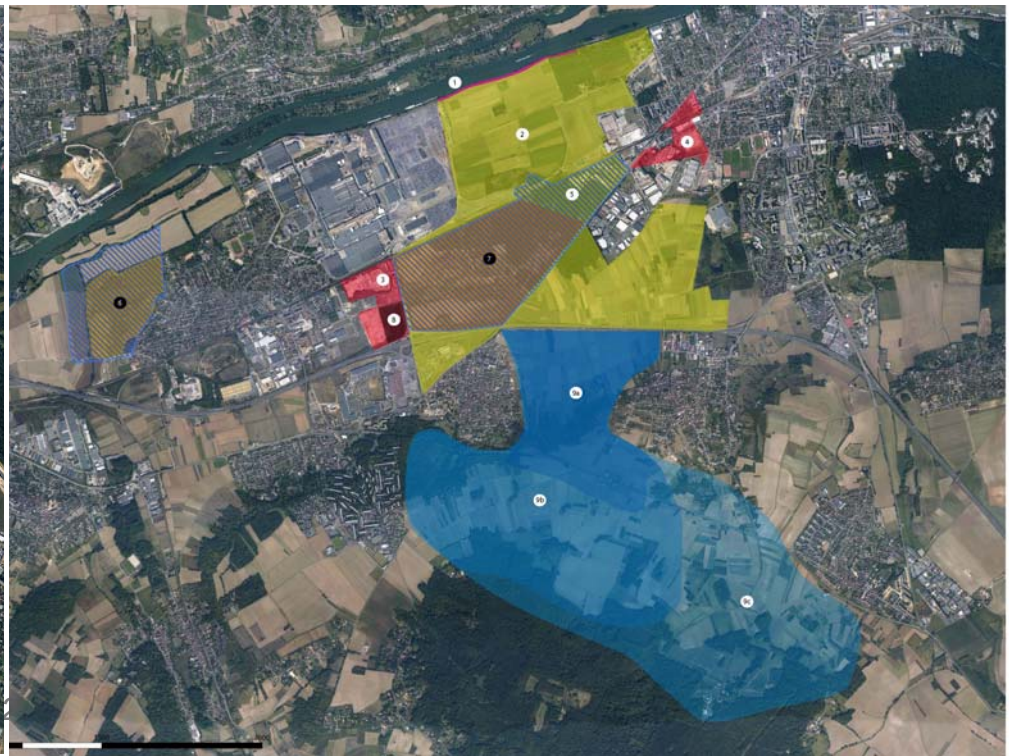
- **Renforcer la qualité des études**
 - ➔ **BET spécialisé**
 - ➔ **inventaires sur un an**
 - ➔ **prospections élargies**
 - Habitats
 - Flore
 - Insectes
 - Reptiles
 - Mammifères dont chiroptères
 - Avifaune
 - Amphibiens
 - Poissons
 - Mollusques
 - ➔ **analyse des trames**
 - ➔ **recueil des données brutes géolocalisées**



Prise de conscience et intervention de l'EPAMSA



- **Réduire les disparités de connaissances en Seine Aval**
 - ⇒ Effort d'inventaires en Direction de projets
 - 160 ha. en 2011/2012
 - 170 ha. en 2012/2013
 - ⇒ Effort d'inventaires en tant qu'aménageur de ZAC
 - 235 ha. en 2010/2011
 - 500 ha. en 2011/2012

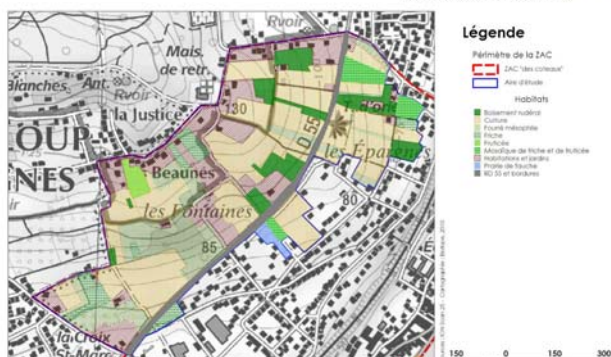


L'aménagement et la biodiversité vus par l'EPAMSA

- Réaliser des études naturalistes le plus tôt possible

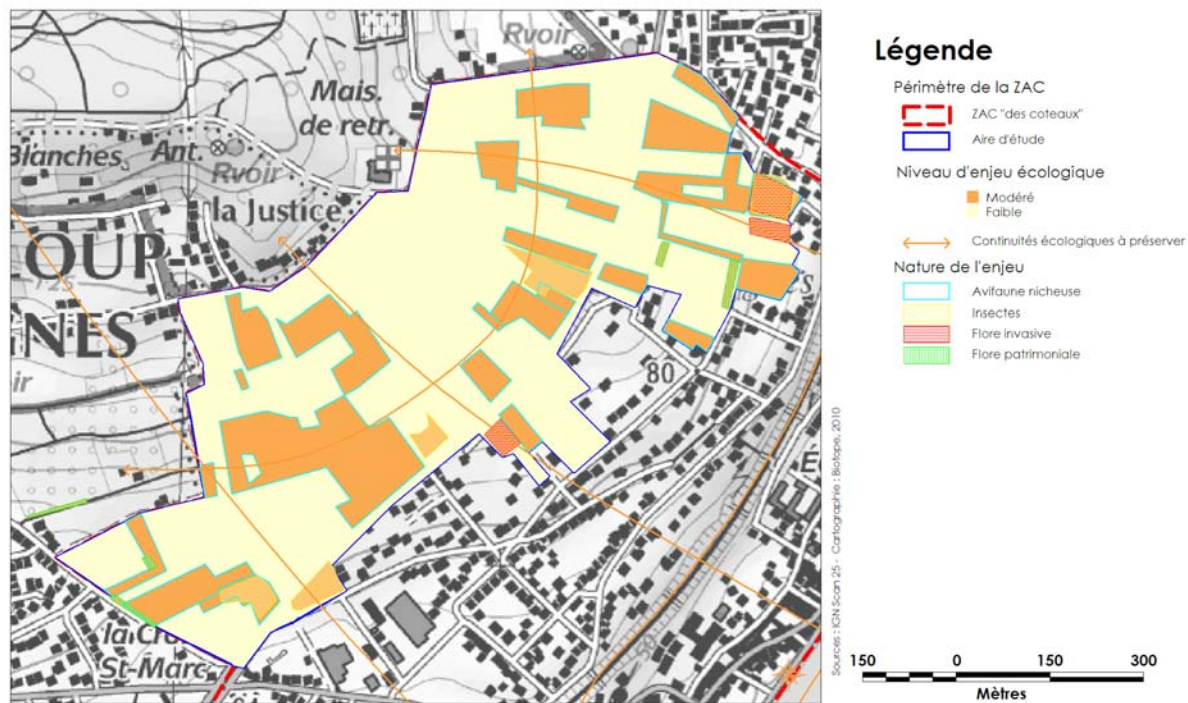
Carte 7 : Habitats présents sur l'aire d'étude

Etablissement Public d'Aménagement du Mantois Seine Aval
Diagnostic écologique - ZAC des Coteaux (Andrésy)



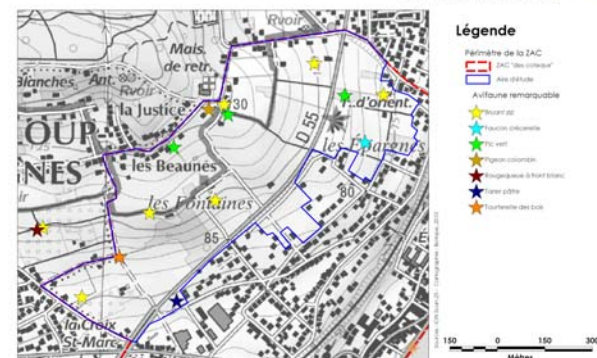
Carte 15 : Enjeux écologiques sur l'aire d'étude

Etablissement Public d'Aménagement du Mantois Seine Aval
Diagnostic écologique - ZAC des Coteaux (Andrésy)



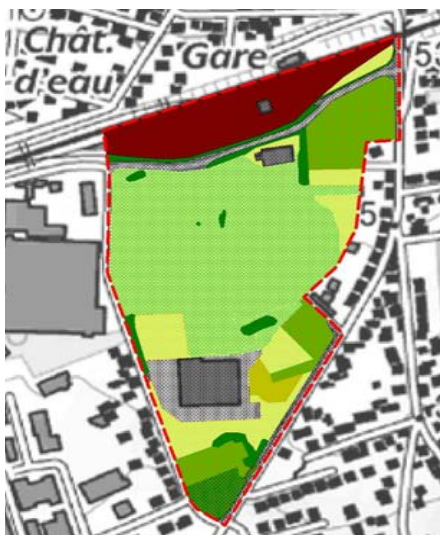
Carte 13 : Avifaune remarquable

Etablissement Public d'Aménagement du Mantois Seine Aval
Diagnostic écologique - ZAC des Coteaux (Andrésy)



L'aménagement et la biodiversité vus par l'EPAMSA

- Réaliser des études naturalistes le plus tôt possible
- Intégrer les résultats dans la conception dans la conception du quartier



Actuel				
Mode d'occupation du sol	code Mos	Surface m ²	Coef. Pondération	Total
Bois ou forêts	1		1	0
Espaces ruraux vacants (marais, friches)	14	21007	1	21007
Coupes ou clairières en forêts	2		0,9	0
Eau fermée (étangs, lacs)	9		0,8	0
Berges	15		0,8	0
Surfaces en herbe à caractère agricole	5		0,7	0
Cours d'eau	10		0,7	0
Surface en herbe non agricole	11	2700	0,5	1350
Parcs ou jardins	17		0,5	0
Vergers, pépinières	6		0,4	0
Jardins familiaux	18		0,4	0
Jardins de l'habitat individuel	19	2210	0,4	884
Jardins de l'habitat rural	20		0,4	0
Jardins de l'habitat continu bas	21		0,3	0
Parcs liés aux activités de loisirs	16		0,3	0
Pépinières	3		0,2	0
Maraîchage, horticulture	7		0,2	0
Terrains de sports en plein air	22		0,2	0
Hippodromes	28		0,2	0
Terres labourées	4		0,1	0
Golf	27		0,1	0
Total		25917		23241
Surface du projet				116 547
Indicateur de biotope				0,199



Projet espace public				
Mode d'occupation du sol	code Mos	Surface m ²	Coef. Pondération	Total
Bois ou forêts	1		1	0
Espaces ruraux vacants (marais, friches)	14		1	0
Coupes ou clairières en forêts	2		0,9	0
Eau fermée (étangs, lacs)	9		0,8	0
Berges	15		0,8	0
Surfaces en herbe à caractère agricole	5		0,7	0
Cours d'eau	10		0,7	0
Surface en herbe non agricole	11	2800	0,5	1400
Parcs ou jardins	17	11290	0,5	5645
Vergers, pépinières	6		0,4	0
Jardins familiaux	18		0,4	0
Jardins de l'habitat individuel	19		0,4	0
Jardins de l'habitat rural	20		0,4	0
Jardins de l'habitat continu bas	21		0,3	0
Parcs liés aux activités de loisirs	16		0,3	0
Pépinières	3		0,2	0
Maraîchage, horticulture	7		0,2	0
Terrains de sports en plein air	22		0,2	0
Hippodromes	28		0,2	0
Terres labourées	4		0,1	0
Golf	27		0,1	0
Total		14090		7045
Surface du projet				116 547
Indicateur de biotope				0,060

parc	11290
noues et bassins	2800

L'aménagement et la biodiversité vus par l'EPAMSA

- Réaliser des études naturalistes le plus tôt possible
- Intégrer les résultats dans la conception dans la conception du quartier
- Développer un suivi tout au long de la conception

II.1 Fiche de lot P (P6, P7 et P8)



I.3 Palette végétale (H1 : page 27 / HT : page 11 à 15)



BANDE BOISÉE AGGRA

- Palette végétale**
- **Bande boisée de l'Aggra :**
 - Pinus sylvestris / Pin sylvestre
 - Deschampsia cespitosa / Canche cespitueuse
 - **Bande plantée :**
 - Mélange pour prairie fleurie
 - Comix artemisiifolia / Concollier à fleur blanche
 - **Bande boisée :**
 - Betula pubescens / Bouleau des marais
 - Populus alba / Peuplier blanc
 - Salix viminalis / Saule à épluchon
 - Salix viminalis / Saule à épluchon
 - Salix viminalis / Saule à épluchon
 - **Nouveaux plantés :**
 - Mélange pour prairie fleurie humide
 - Salix caprea / Saule marsault
 - Salix viminalis / Saule à épluchon
 - **Alignement :**
 - Prunus avium / Prunier à fleurs
 - Prunus avium / Prunier à fleurs
 - Prunus avium / Prunier à fleurs
 - Prunus avium / Prunier à fleurs



BANDE BOISÉE



NOUVEAUX PLANTÉS



ALIGNEMENT

BANDE PLANTÉE

L'aménagement et la biodiversité vus par l'EPAMSA

- Réaliser des études naturalistes le plus tôt possible
- Intégrer les résultats dans la conception dans la conception du quartier
- Développer un suivi tout au long de la conception
- Réduire au maximum les impacts sur site

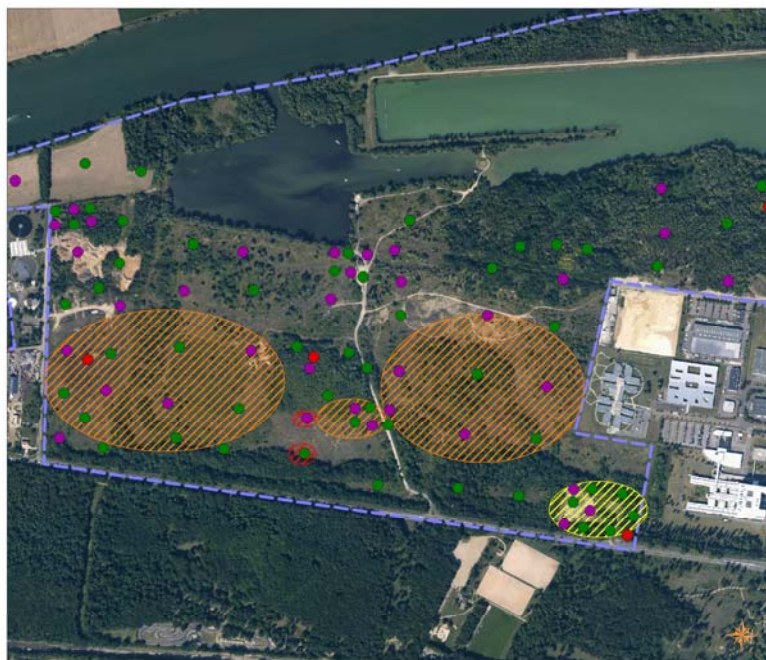


Sensibilité pour les sondages non déplaçables

Etablissement Public d'Aménagement
du Mantois Seine Aval



Suivi du chantier de sondages - Ecoquartier Fluvial de Mantes-la-Jolie et de Rosny-sur-Seine



Périmètre de la ZAC

Ecoquartier Fluvial

Sensibilité écologique

Sensibilité faible

Sensibilité moyenne

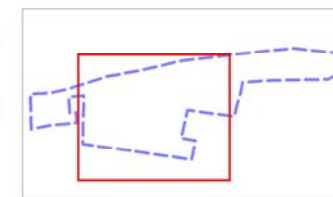
Sensibilité forte

Type de sondage

Fouille à la pelle mécanique

Sondage à la tarière mécanique

Piezomètre



0 150 300
Mètres

Sources : ©IGN, BD Ortho - Cartographie : Biotope, 2011

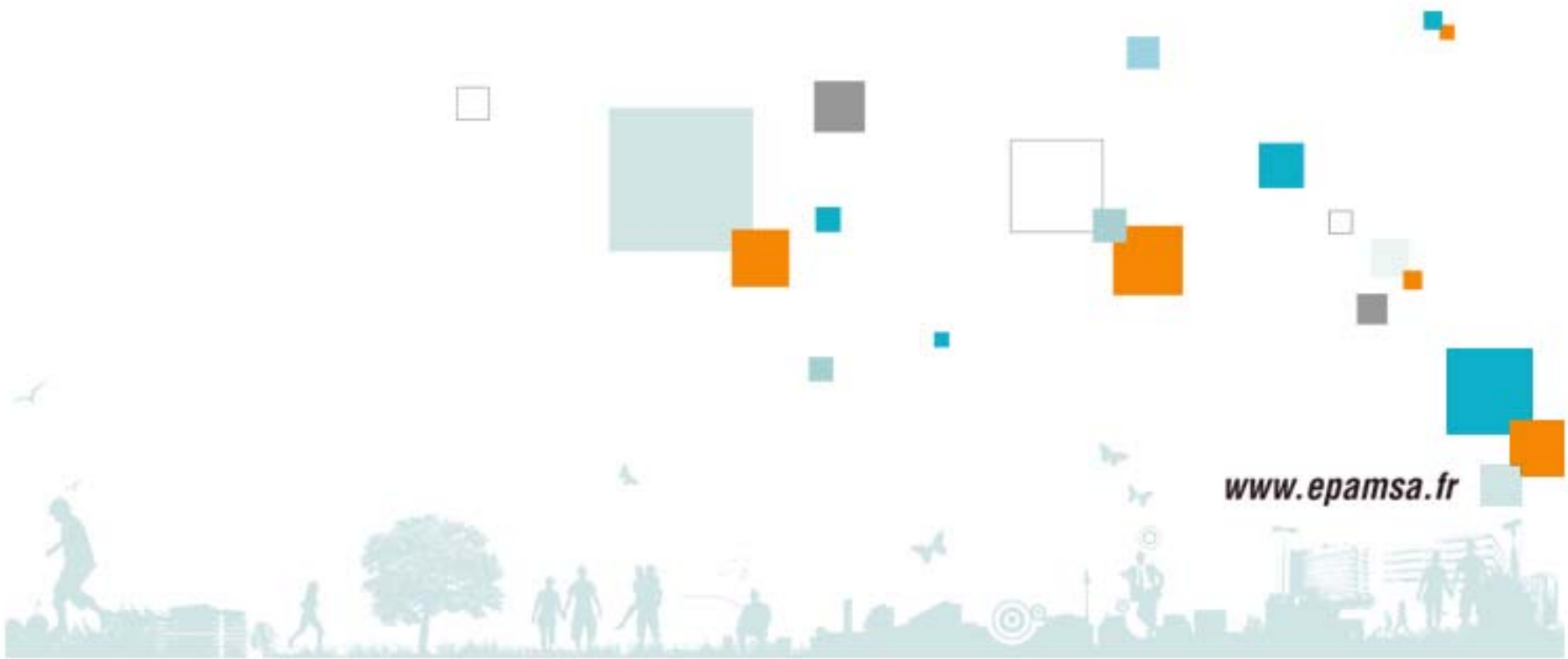


L'aménagement et la biodiversité vus par l'EPAMSA



- **Réaliser des études naturalistes le plus tôt possible**
- **Intégrer les résultats dans la conception dans la conception du quartier**
- **Développer un suivi tout au long de la conception**
- **Réduire au maximum les impacts sur site**
- **Assurer un suivi à 1, 3, 5 ans**
 - ➔ Obtenir des données actualisées
 - ➔ Partager les résultats
 - ➔ Améliorer les projets futurs
 - ➔ Encourager les MOA à développer les bonnes pratiques





www.epamsa.fr

EPAMSA - 1, rue de Champagne - 78200 Mantes-la-Jolie — Téléphone : 01 39 29 21 21

- | | | | | | | |
|--|---|--|--|---|--|--|
| | <p>Achères
Andresy
Aubergenville
Aulnay-sur-Mauluis
Bénécourt
Elaru
Erménils-sur-Seine
Frouville
Dreux-en-Vexin</p> | <p>Buchéty
Carnières-sous-Poissy
Chanteloup-les-Vignes
Chapet
Comans-S'-Honore
Drocourt
Egreville
Épône
Fins-sur-Seine</p> | <p>Folainville-Darnemont
Frenouse
Gargenville
Gommecourt
Guerville
Hardicourt
Jartville
Jauloise
Juliers</p> | <p>Les Mureaux
Limay
Limez-Vilz
Magnoville
Mantes-la-Jolie
Mantes-la-Ville
Méricourt
Meulan
Moulières-sur-Seine</p> | <p>Mezy-sur-Seine
Molsson
Mousseaux-sur-Seine
Nizet
Orville-sur-Montoire
Orgeval
Poissy
Porcheville
Rolleboise</p> | <p>Roissy-sur-Seine
Tessancourt-sur-Aubette
Tiel-sur-Seine
Vaux-sur-Seine
Verneuil-sur-Seine
Verrouillet</p> |
|--|---|--|--|---|--|--|

