

La gestion de la biodiversité sur le patrimoine d'un bailleur social – Exemple de Paris Habitat

Webinaire ARB - IDF
12 juin 2026



Paris Habitat en quelques chiffres

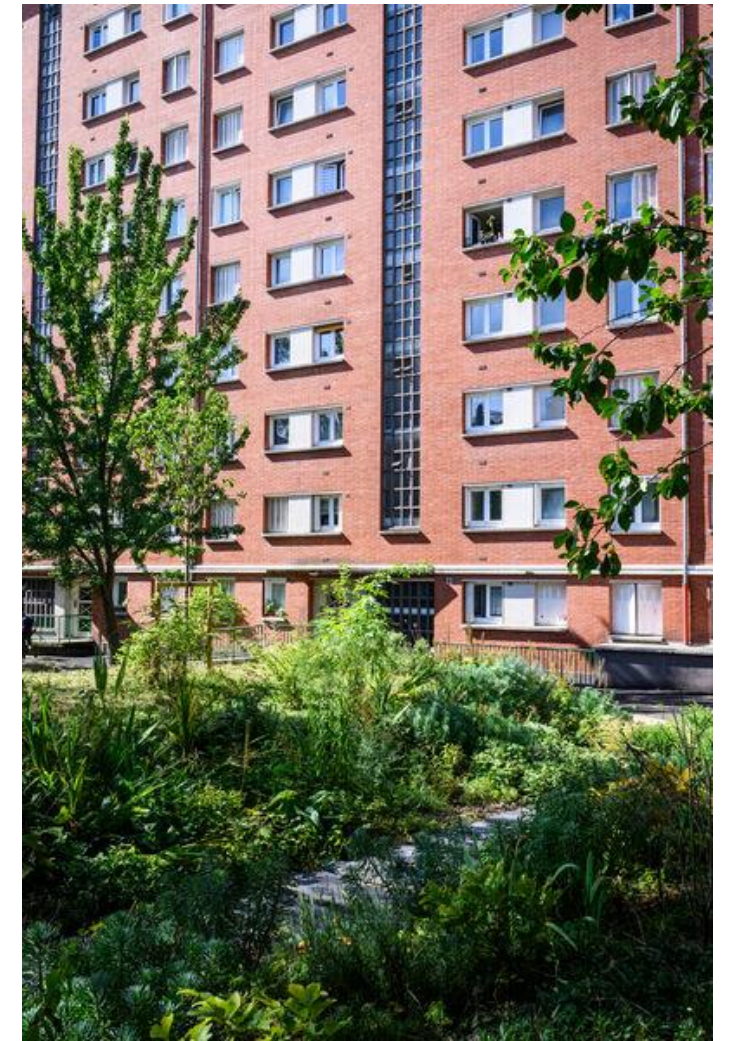
- Office Public de l'Habitat, présent dans Paris et sa métropole
- 128 698 logements
- 285 600 habitants (1 parisien sur 9)
- 2 directions de la Maîtrise d'Ouvrage et une centaine de chargés d'opérations
- 1 Régie Espaces verts (60 jardiniers, élagueurs, maçons paysagistes)
- 15 000 arbres
- 110 hectares d'espaces verts
- 70 000m² de surfaces bâties végétalisées
- 22 sites labellisés Eco-jardin
- 68 jardins partagés étendus sur 18 000 m²
- 12 sites d'agriculture urbaine, installés ou en cours d'installation

Nos objectifs en matière de biodiversité

- Créer des espaces d'agrément de vie favorisant la cohésion sociale
- Lutter contre les îlots de chaleur urbain pour améliorer le confort d'été des locataires
- Maintenir et renforcer la biodiversité présente sur notre patrimoine
- Valoriser et gérer durablement la ressource en eau



Exemple de nichoirs potentiels pour des espèces protégées sur patrimoine HBM



*14 rue Clavel, 19^e arrondissement
DR Paris Habitat*

Un engagement de 20 ans

2005

- Paris Habitat met en place sa propre **charte de développement durable**



2015

- 1^{er} bailleur social à obtenir un **label Eco Jardin** pour la gestion de ses jardins.



22 sites labellisés **Eco-jardin**

2018 :

- Partenaire de **PARISCULTEURS** pour développer la végétalisation et l'agriculture urbaine



12 sites d'agriculture urbaine, installés ou en cours d'installation

2021

- Adoption du **Plan Nature en Ville**.
- Signature de la Charte « Eau Climat »



2025

- Grality, cartographie du patrimoine arboré de Paris Habitat



Et d'autres jalons à venir !

2006

- Arrêt des produits phytosanitaires



2016

- Signature de la charte « **100 hectares** »
- Charte **chantier à faibles nuisances** Paris Habitat



PARIS

2022

- Signature du **Pacte Action climat et biodiversité de la Ville de Paris**
- Signature de la Charte de l'arbre



Outils et ressources pour prendre en compte la biodiversité

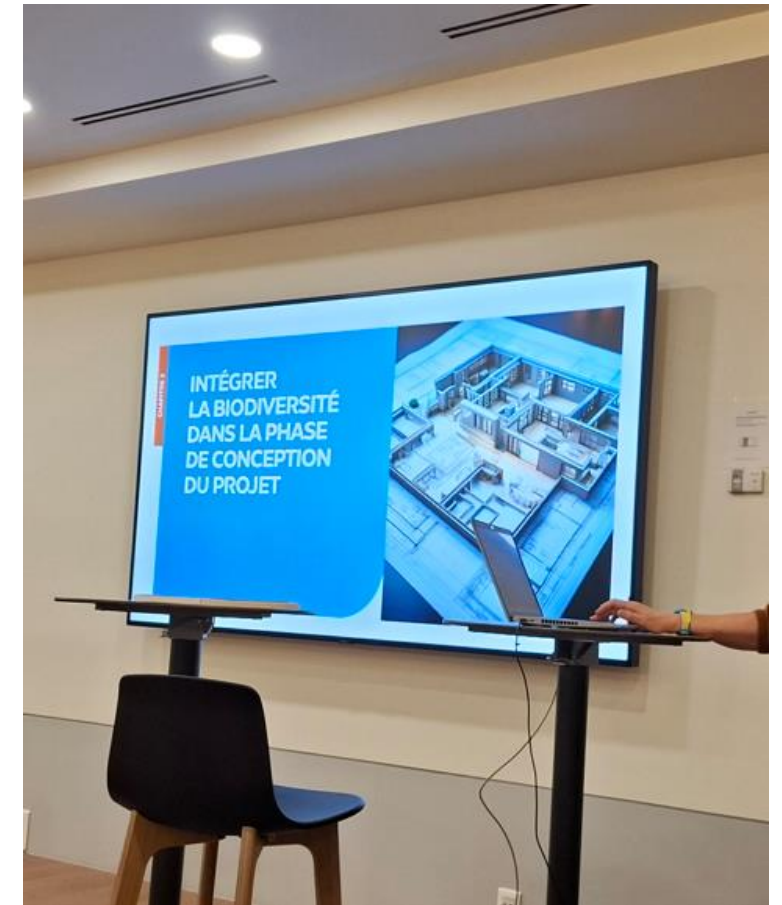
Régie Espaces Verts & Service Habitat durable

Une Régie Espaces Verts qui assure la qualité des jardins et le développement du patrimoine arboré :

- Sollicitée dans les différentes phases des projets, dès la conception
- Etudes, identification de sites potentiels pour la désimperméabilisation et la plantation d'arbres
- Entretien des espaces verts (les gestionnaires techniques suivent les activités des entreprises et les contrôlent)
- Animation de webinaires/événements d'information
- Accompagnement des jardins partagés (en lien avec la Direction des politiques sociales)

Un Service Habitat Durable pour soutenir les opérationnels dans la démarche :

- Inscription des ambitions et exigences dans les prescriptions
- Gestion du marché de diagnostic écologique
- Analyse des diagnostics
- Suivi et capitalisation des retours d'expérience
- Animation de webinaires/événements d'information
- Point de contact avec la LPO et la Ville de Paris dans le cadre du PACB



Présentation de la LPO lors d'un auditorium consacré à la prise en compte de la biodiversité dans le bâti, à destination de nos chargés d'opération

Inscription de la biodiversité dans les marchés

Pièces annexes aux marchés :

- Cahier des recommandations pour la conception des jardins et espaces verts pour les MOE (attentes détaillées phase par phase)
- Charte chantier à faibles nuisances : protection des arbres, prévention des pollutions...
- Diagnostics écologiques avant travaux



Nid identifié sur un espace vert d'une résidence Paris Habitat (épervier d'Europe ?)

CAHIER DES RECOMMANDATIONS POUR LA CONCEPTION DES JARDINS ET ESPACES VERTS

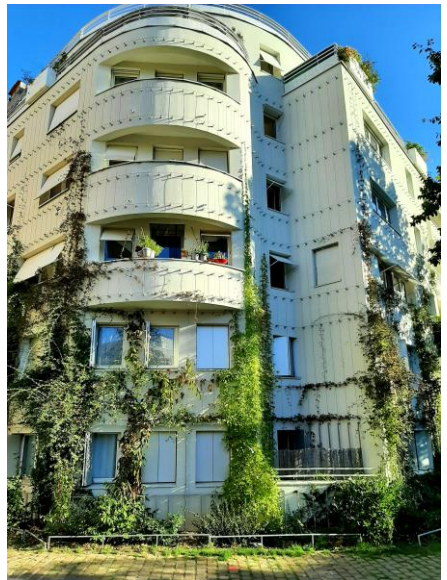
A l'attention des Maîtres d'Œuvre
En phase Concours, Esquisse, APS

Version de février 2025



Exemples de mise en œuvre dans les projets de réhabilitation

Désimperméabilisation et végétalisation : Square de la Salamandre, Paris 20e



PoOla Paysages
Frédéric Bernard Architecture

Désimperméabilisation et végétalisation : 14 rue de Clavel, Paris 19e

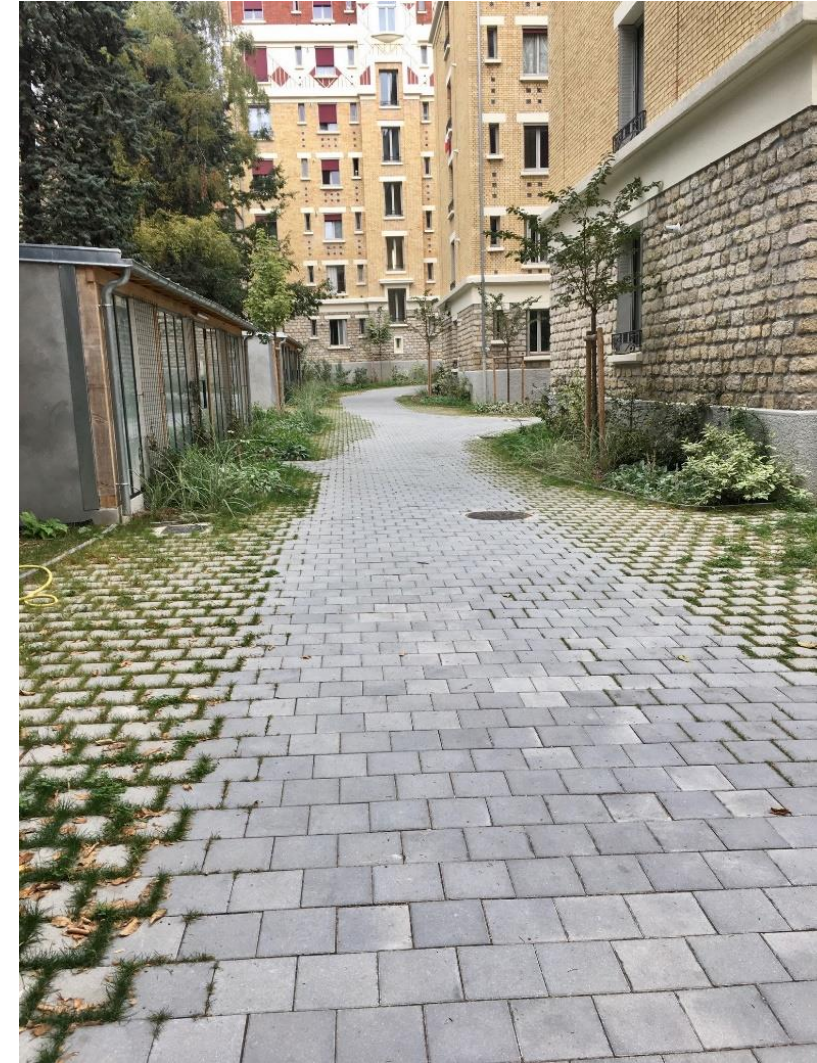


BEE PAYSAGE

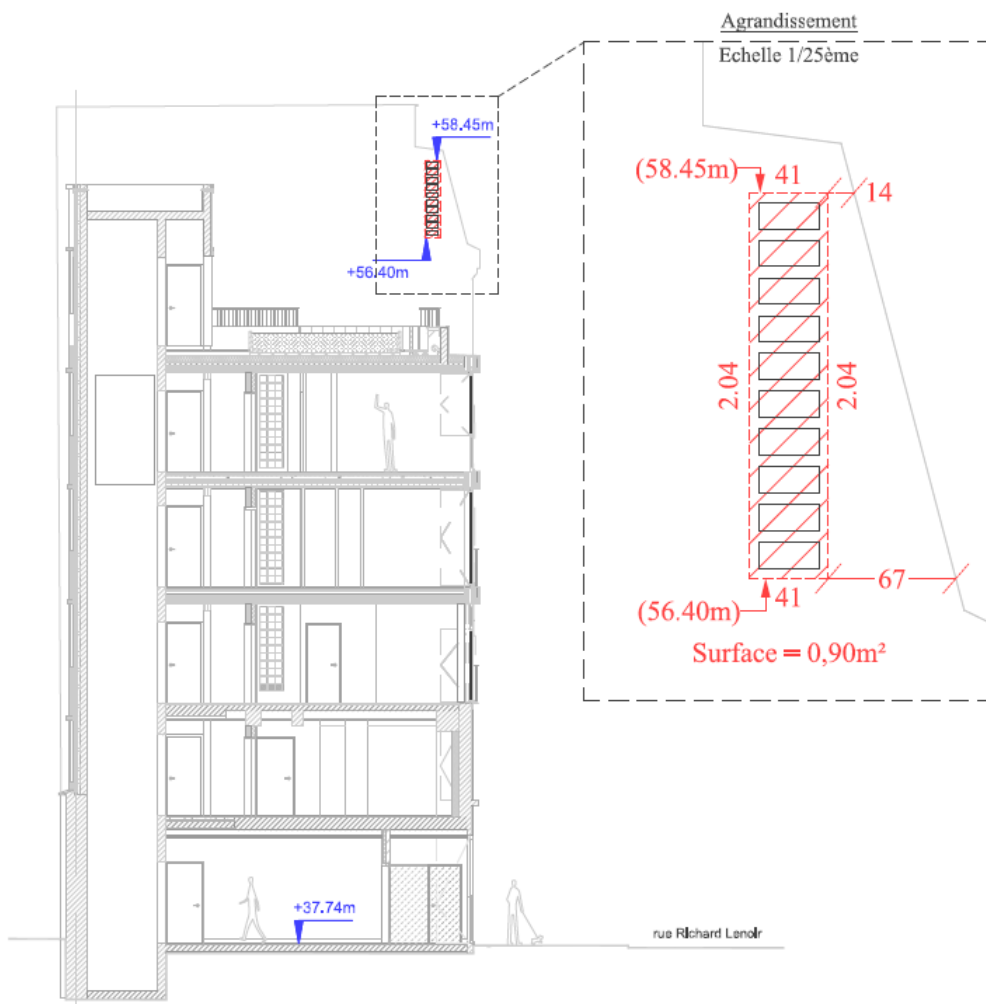
Désimperméabilisation : Rue Château des Rentiers, Paris 13e



Philippe Roux Architectes Associés



Pose de Nichoirs à martinets dans le cadre d'une surélévation : Rue Richard Lenoir, Paris 11^e (en cours)



Boman Architectes
Robin & Associés
LPO

Ateliers avec les locataires pour la prise en compte de la biodiversité dans un projet de réhabilitation : rue Olivier Métra, Paris 20e

BILAN DE LA CONCERTATION « BIODIVERSITE ET PAYSAGE AU CŒUR DE LA VILLE »



Atelier 1
Résidence
36 Olivier Métra,
Paris 20



Mardi 8 juillet 2025



BALADE: FLORE URBAINE

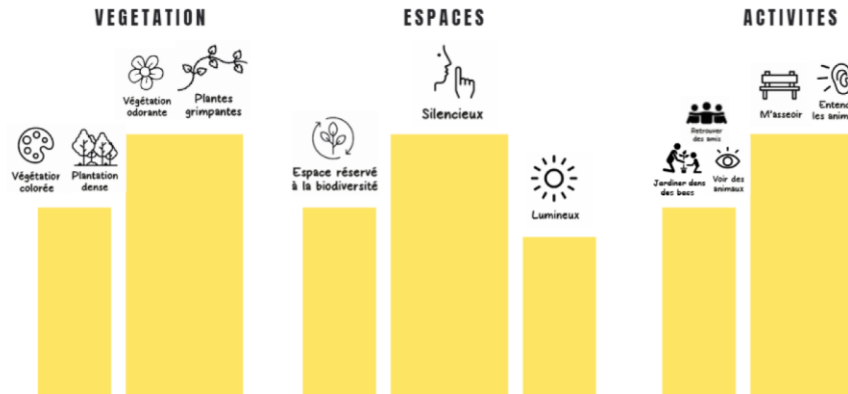


OBSERVATIONS LOCATAIRES

FLORE URBAINE	PEPINIERE DES RIGOLES	FLORE URBAINE	PEPINIERE DES RIGOLES
<p>FLORE URBAINE Entourer les plantes que vous avez observées. Pourquoi vous les aimez? Surtout, pourquoi vous les aimez?</p>	<p>PEPINIERE DES RIGOLES Entourer les plantes que vous avez observées. Pourquoi vous les aimez? Surtout, pourquoi vous les aimez?</p>	<p>FLORE URBAINE Entourer les plantes que vous avez observées. Pourquoi vous les aimez? Surtout, pourquoi vous les aimez?</p>	<p>PEPINIERE DES RIGOLES Entourer les plantes que vous avez observées. Pourquoi vous les aimez? Surtout, pourquoi vous les aimez?</p>
<p>Entourer les petites bêtes, des oiseaux que vous avez observés. Notez vos observations.</p>	<p>Entourer les petites bêtes, des oiseaux que vous avez observés. Notez vos observations.</p>	<p>Entourer les petites bêtes, des oiseaux que vous avez observés. Notez vos observations.</p>	<p>Entourer les petites bêtes, des oiseaux que vous avez observés. Notez vos observations.</p>



RESUME: SOUHAITS LOCATAIRES



CROIXMARIE BOURDON
Christophe Père
Couleurs d'Avenir
LPO

Exemples de nichoirs temporaires en chantier – Davout Terrier 20^e arrondissement



Jardins partagés



*Jardin de la Résidence
Falguière, Paris 15^e.*

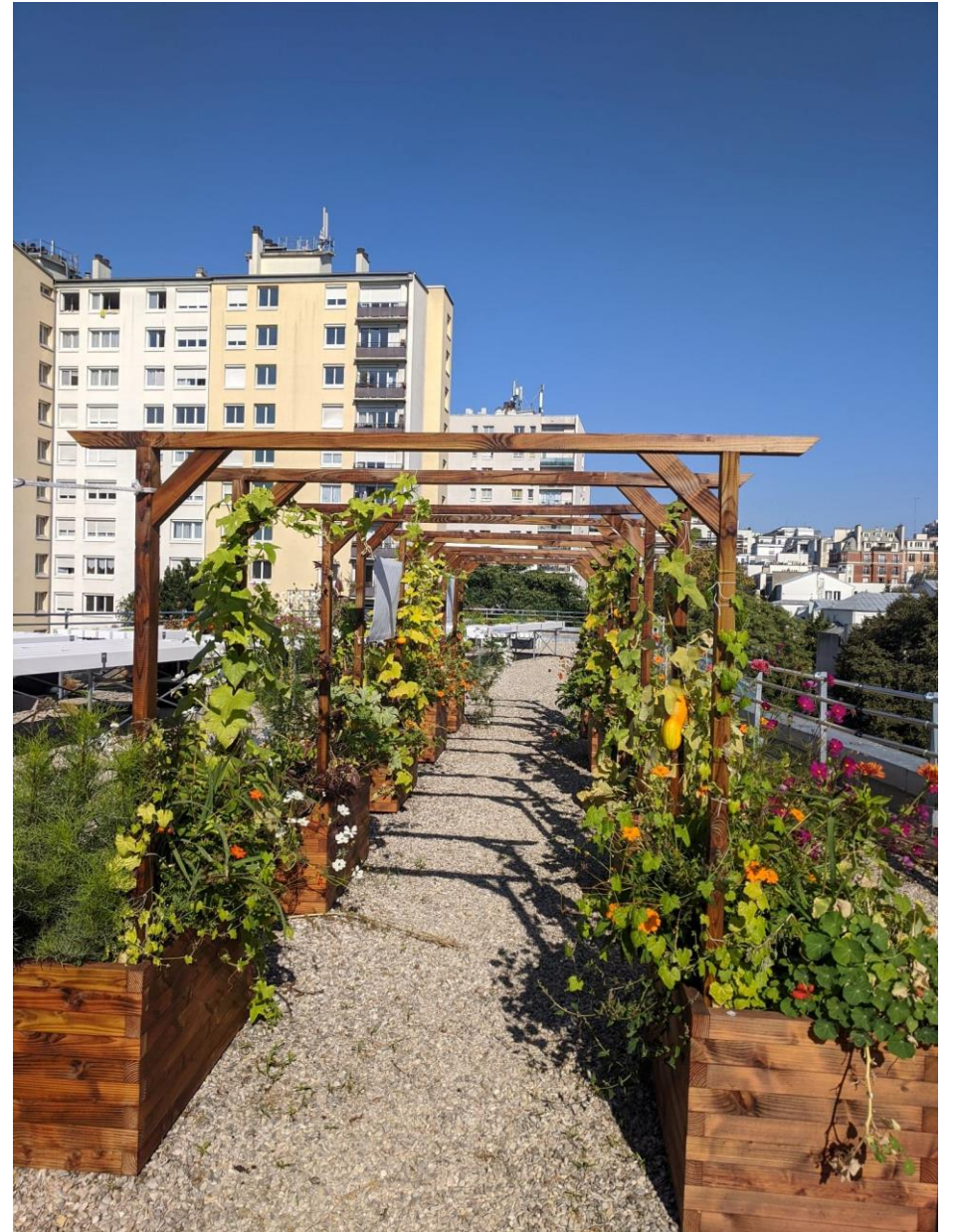
*75 rue Contenot-Decaen, Paris 12^e. Crédit
photo: Alexandre Dupeyron pour Paris Habitat.*



L'agriculture urbaine



L'Arche végétale, sur le toit du 20 rue Albert-Marquet, 20^e arrondissement





De nouvelles pratiques de gestion pour accueillir la biodiversité sur nos sites

Des méthodes d'entretien moins intensives

🌿 Exemple d'évolutions :

- Tonte moins fréquente (prairies naturelles)
- Plantation d'espèces locales
- Réduction des produits phytosanitaires
- Zones laissées volontairement plus naturelles

👉 Enjeu majeur : **faire accepter et comprendre ces changements par les locataires en changeant de perception :**

- De « espace propre = espace entretenu » à « espace vivant = espace respectueux de la nature »

🎯 Message à faire passer :

Ces pratiques **ne sont pas un manque d'entretien**

Elles contribuent à :

- préserver la faune et la flore
- améliorer le cadre de vie
- limiter l'impact environnemental



Une pédagogie auprès des locataires

✓ Nos engagements :

- Expliquer les changements avant leur mise en place
- Rendre visibles les bénéfices concrets
- Répondre aux interrogations et lever les inquiétudes

✓ Moyens mis en œuvre :

- Affichage dans les halls et espaces communs
- Réunions locataires / temps d'échanges
- Présence de proximité (gardiens, agents, référents)

Des changements sans impact sur le coût au m²

Un point essentiel pour les locataires :

👉 Les évolutions mises en place sont pensées pour être **neutres financièrement**

💡 Comment ?

- Optimisation des interventions (moins de tontes intensives)
- Réduction des intrants (produits, eau, énergie)
- Organisation différente mais plus efficace
- Limite les évacuations de déchets en décharge

✓ Résultat :

Maintien du niveau de charge

Pas d'augmentation liée à ces nouvelles pratiques



Perspectives

Perspectives

- **Poursuivre les objectifs de désimperméabilisations, végétalisation, plantation d'arbres, labellisation**
- **Montée en puissance des diagnostics écologiques & premier bilan**
- **Utiliser le Biodivscore sur toutes les phases d'un projet, dès la conception**
- **Mettre en place des retours d'expérience...**
- **... dans un objectif de renforcement des prescriptions dans les marchés publics**





Contact :

ludivine.proufrejus@parishabitat.fr

Thomas.vigan@parishabitat.fr

vivre
ensemble
la ville

parishabitat.fr |    

