

22 mai 2026

L'INSTITUT
PARIS
REGION

ARB

AGENCE REGIONALE
DE LA BIODIVERSITE

Le diagnostic écologique : un préalable indispensable à l'aménagement

Les Rives de la Haute – Deûle | LILLE-LOMME | Secteur Marais

Raphaëlle BEAUD – SORELI (Maître d'ouvrage)

Vincent PLICHON – Atelier d'Ecologie Urbaine (AEU)

Anne-Sylvie BRUEL – Atelier de Paysages Bruel-Delmar

© Soreli, Let's fly



Région
Hauts-de-France



Cofinancé par
l'Union européenne

Le cadre opérationnel

Une opération majeure de renouvellement urbain engagée par la Métropole Européenne de Lille et la Ville de Lille, confiée à SORELI

Métro Canteleu

Métro Bois-Blancs

Périmètre de la mission RHD1

Périmètre étendu du projet urbain des Rives de la Haute Deûle

Périmètre de la mission RHD2

Port de Lille

Un périmètre étendu, une mission sur le long terme

Un territoire marqué par son **passé industriel**,
et structuré par la présence de **l'eau**

Un paysage de friches

Effacement. Dépollution et déconstruction



La friche du MARAIS

La friche du Marais avant aménagement



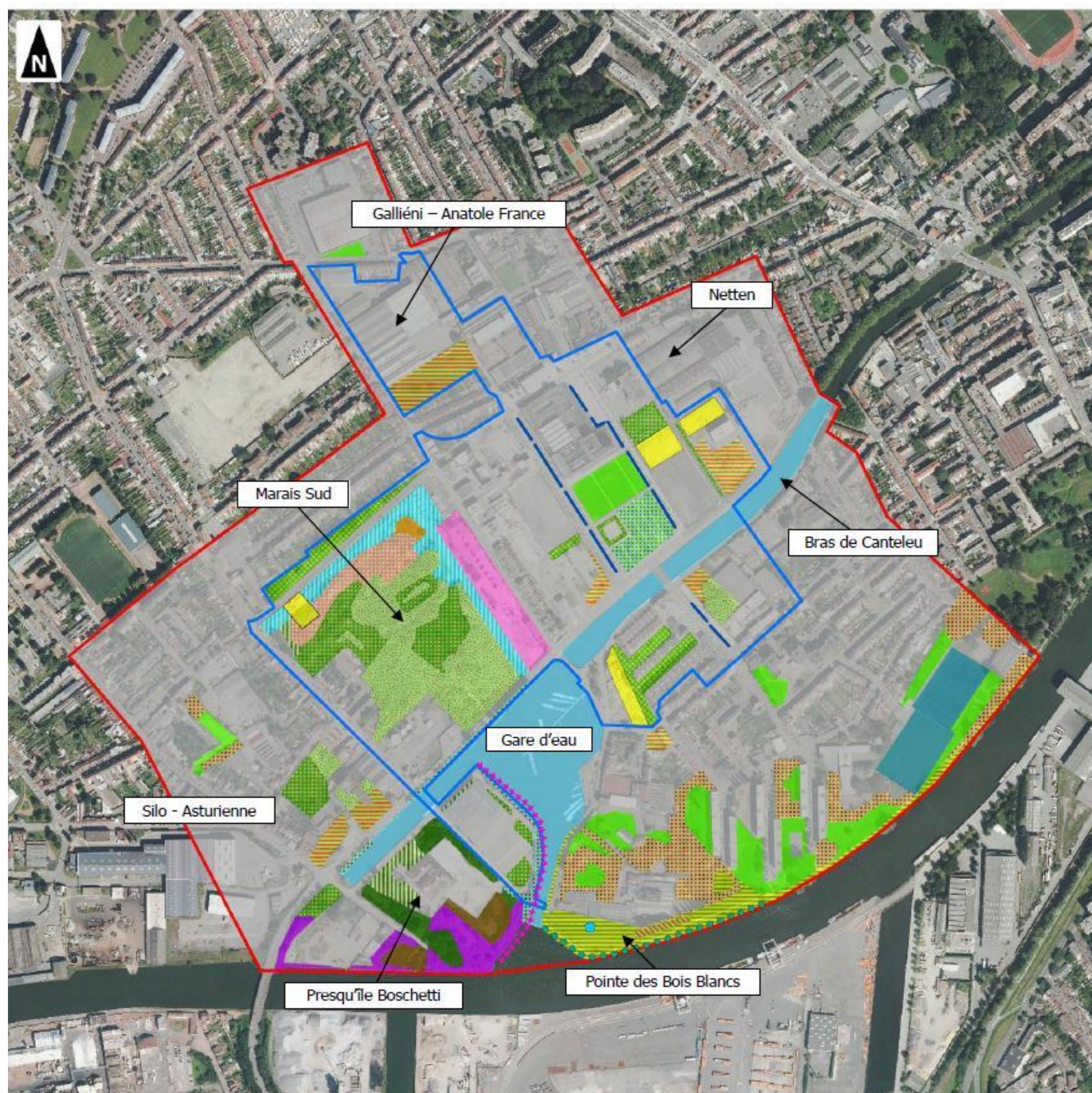
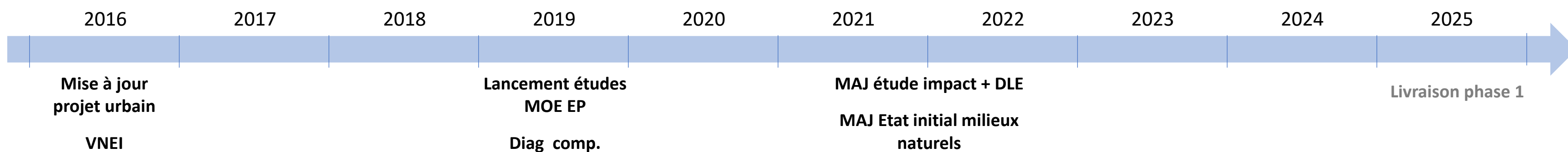
© Let's Fly Prod

Une friche largement végétalisée



Le diagnostic écologique

Un diagnostic à plusieurs échelles et en plusieurs temps



- Boisement pionnier à saule blanc (CB:44)
- Fourré arbustif pionnier (CB:31.81)
- Friche arbustive à arborée (CB:87.1x31.81x41)
- Friche herbacée mésophile à ponctuellement hygrophile, eutrophe (CB:87.1)
- Friche herbacée mésophile mésotrophe (CB:87.1)
- Friche herbacée à arbustive mésophile, eutrophe à hypereutrophe (CB:87.1)
- Friche prairiale entretenue par fauche, assimilable à une prairie de fauche (CB:87.1, CN:6510-7)
- Friche prairiale eutrophe (CB:87.1x38.2)
- Friche herbacée rudérale (déchets)(CB:87.1)
- Friche à Renouée du Japon (CB:87.1)
- Friche arbustive à Buddleja sur ancienne emprise industrielle (CB:86.4x31.81)
- Pelouse régulièrement tondue (CB:85.12)
- Espaces verts diversifiés (pelouses, plantations, noues hygrophiles)(CB:85.2)
- Terrains de sport (CB:85)
- Zones artificielles, voiries, immeubles, maisons et jardins associés (CB:86.1)
- Zone en travaux



- Périmètre d'intervention
- Enjeux**
- Très faibles
 - Faibles
 - Modérés
 - Forts
 - Très forts

Eléments du volet naturel de l'étude d'impact, AUDDICE, 2026

Le marais sud : une friche ancienne méritant un focus particulier

Une friche ancienne



Qui a continué d'évoluer



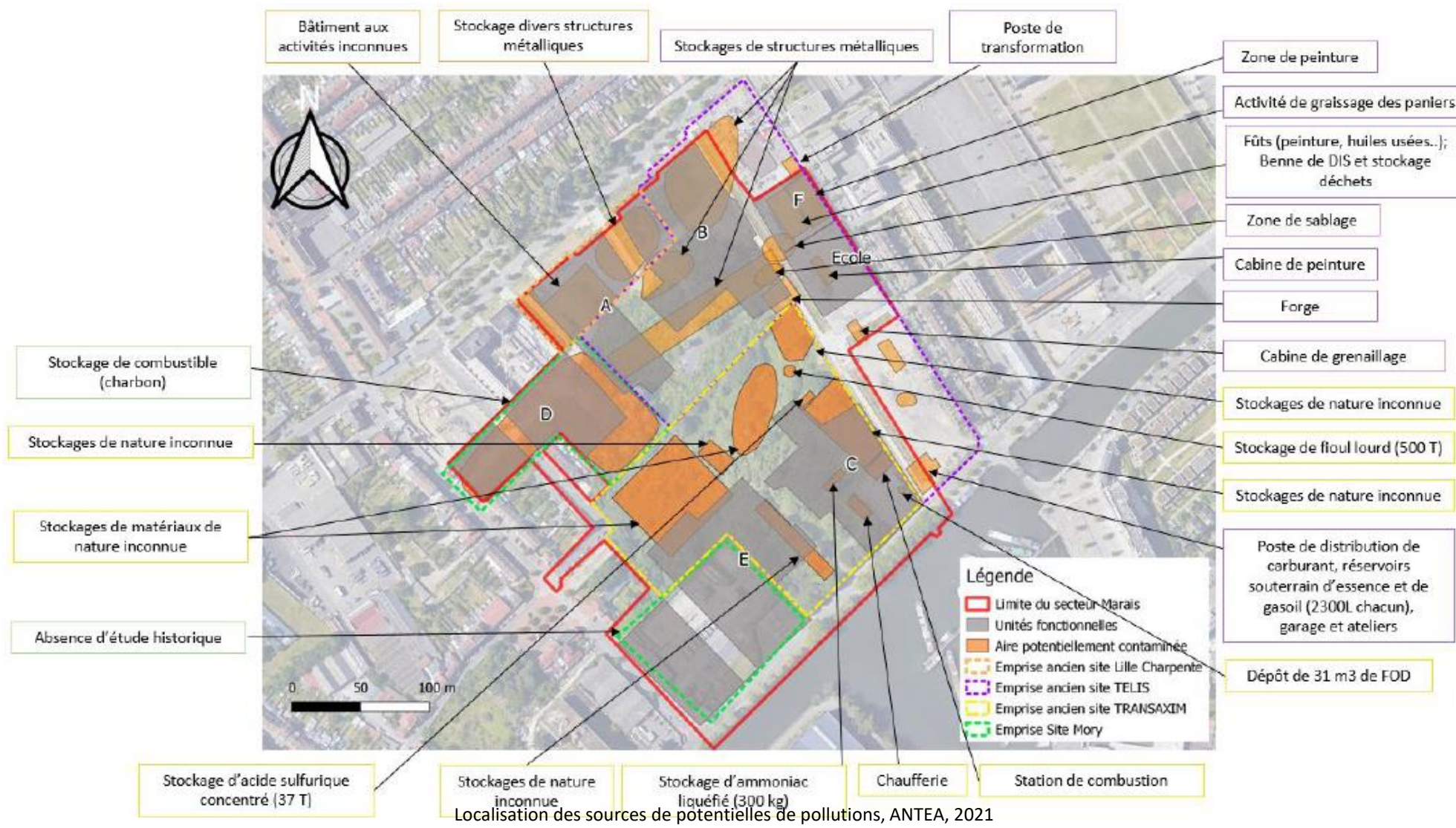
Peu accessible



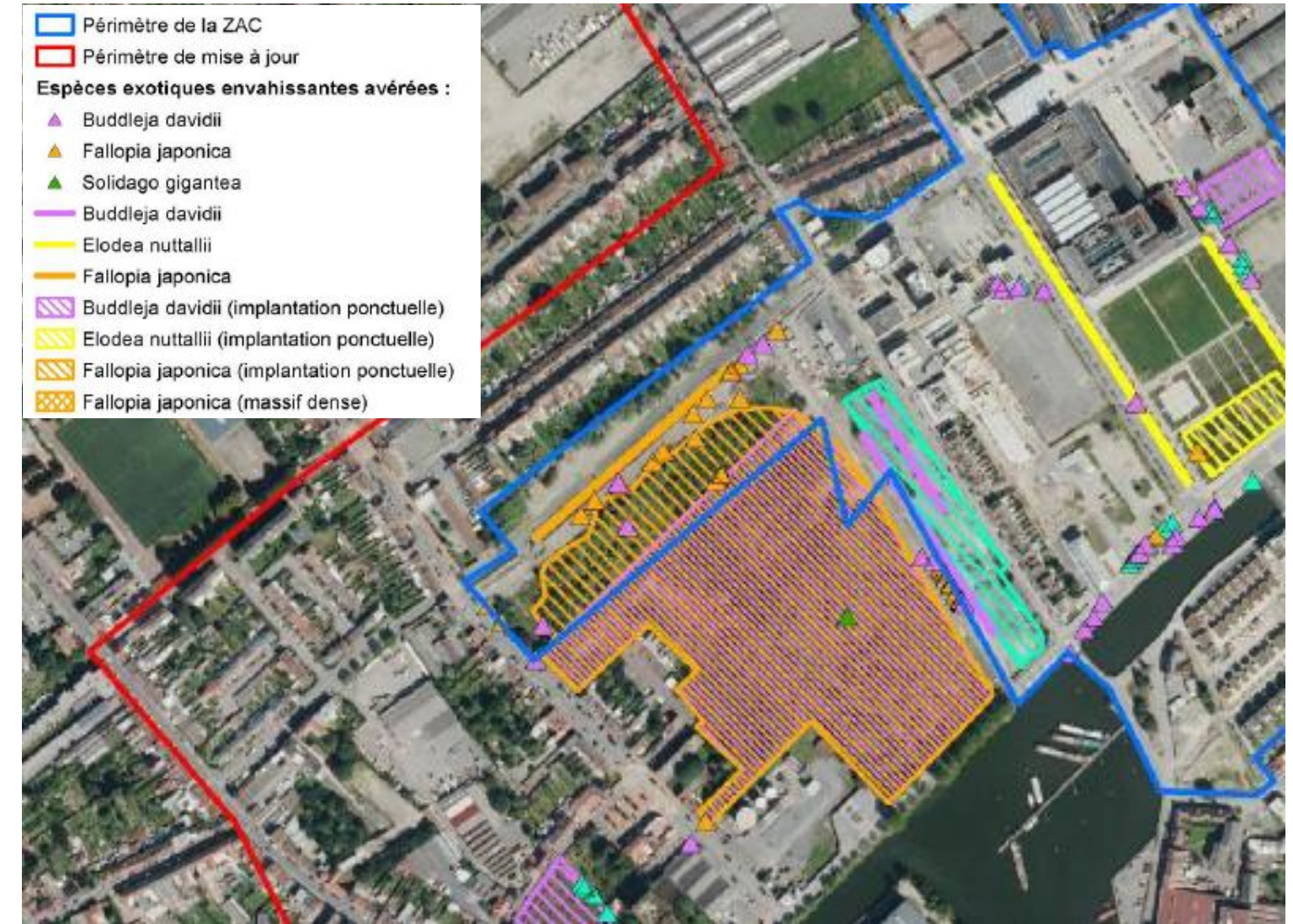
Le diagnostic écologique

Le marais sud : une friche ancienne méritant un focus particulier

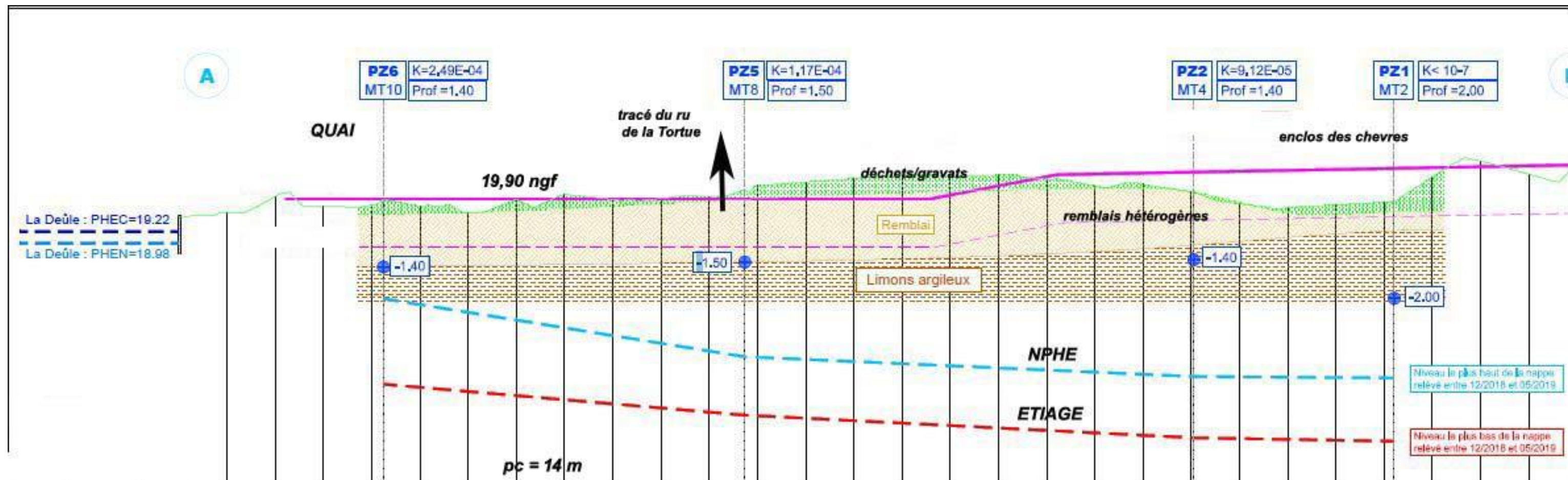
Des pollutions importantes et multiples



D'importants foyers d'EVEE

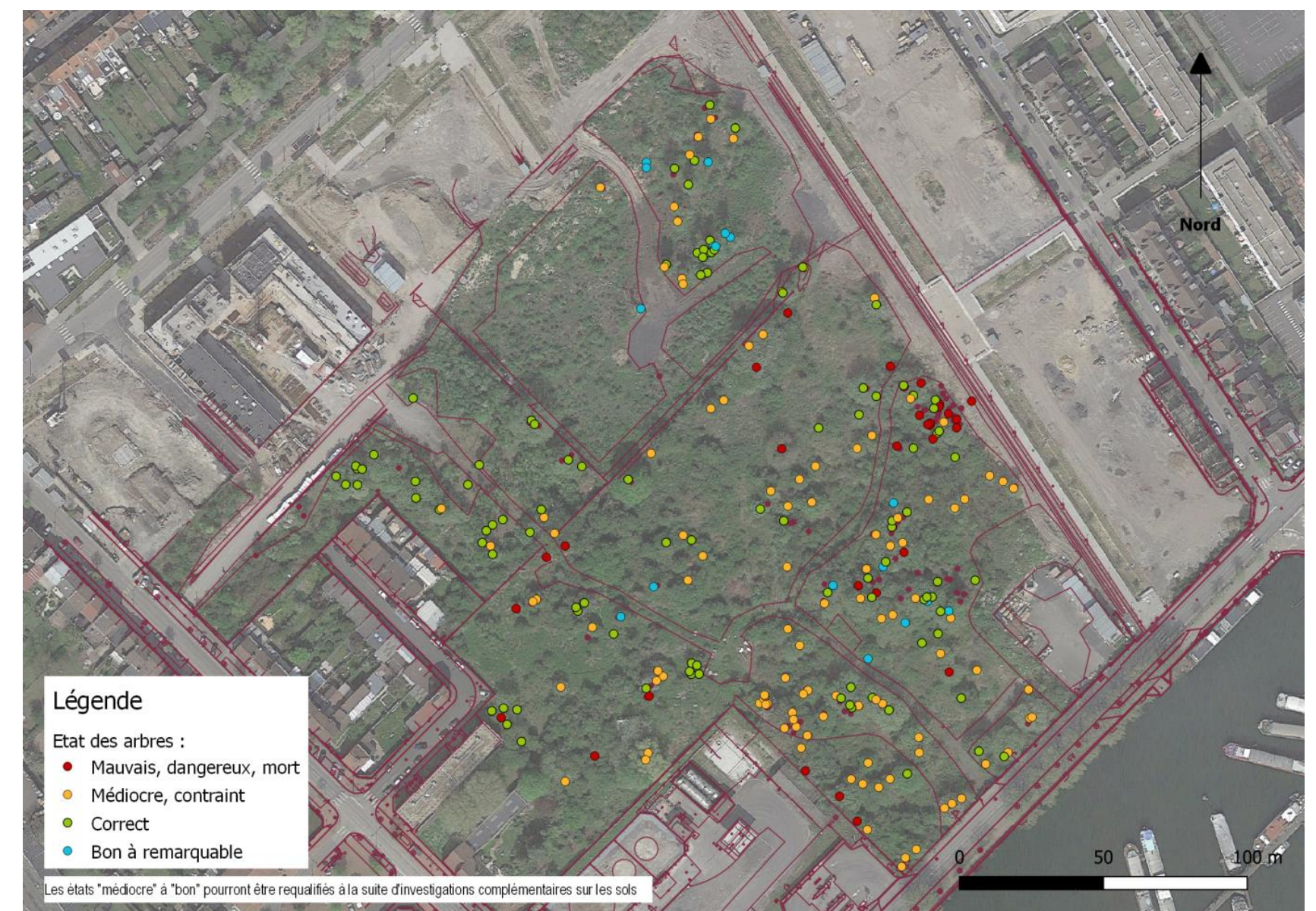
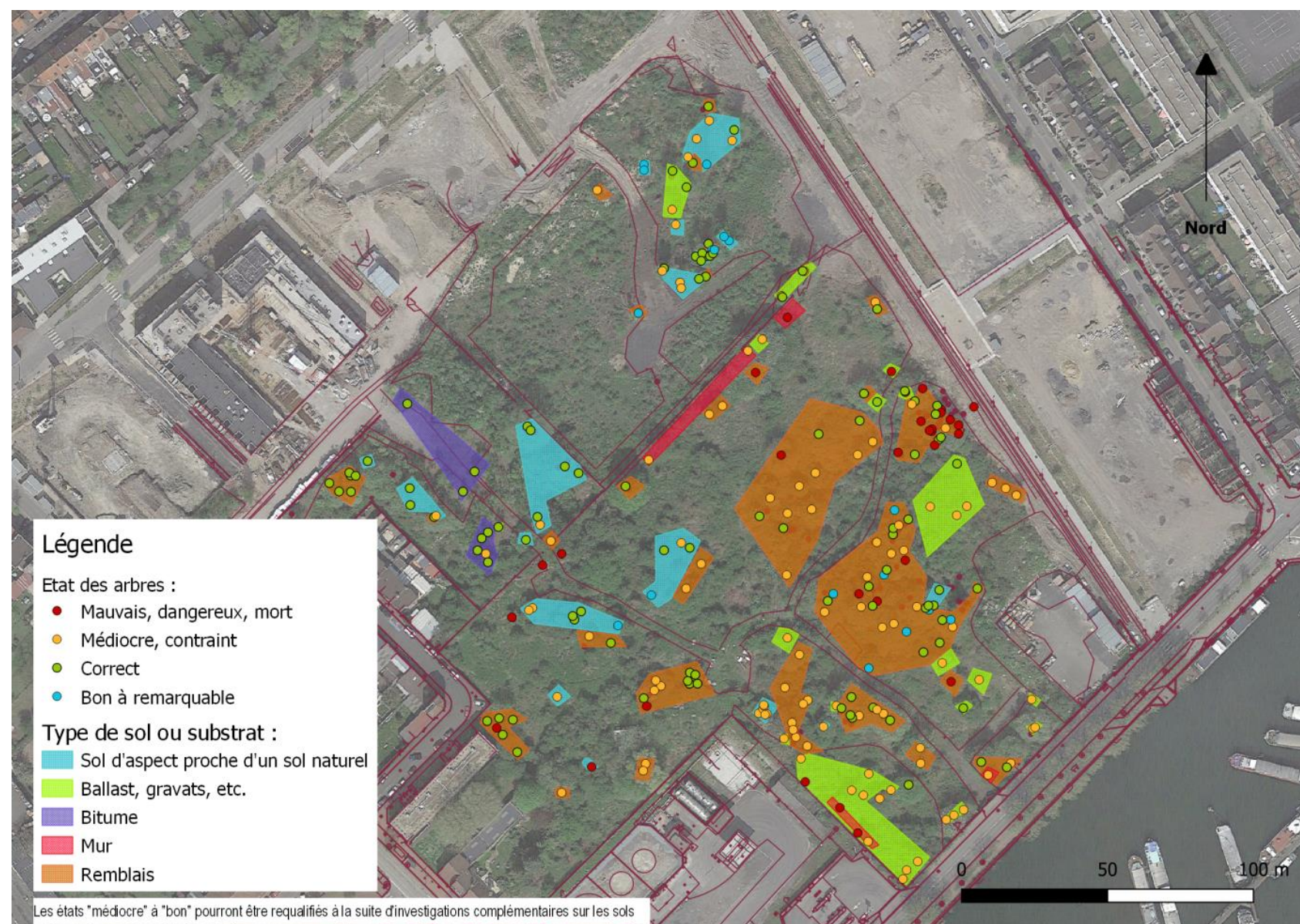
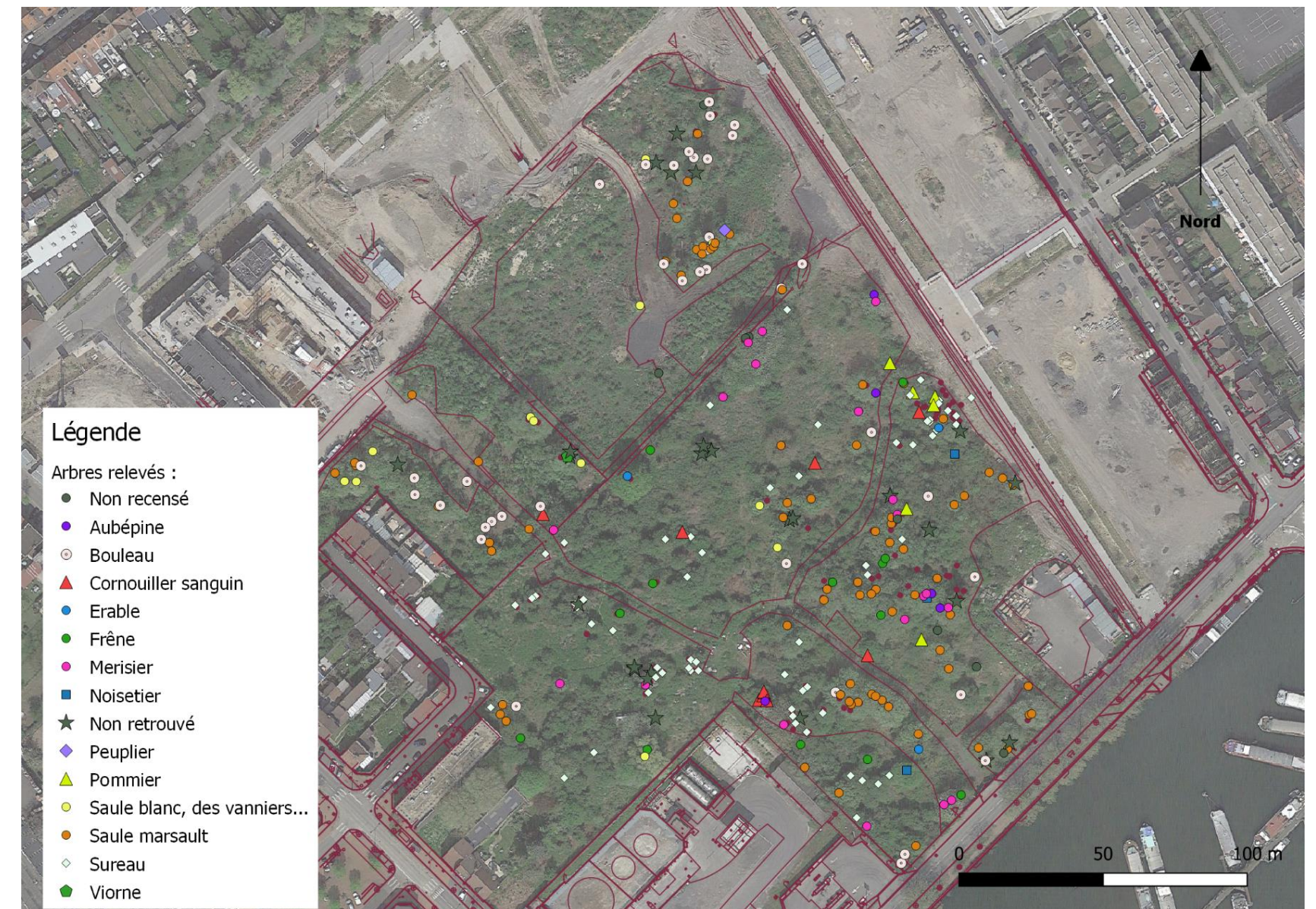


Un rapport particulier à l'eau



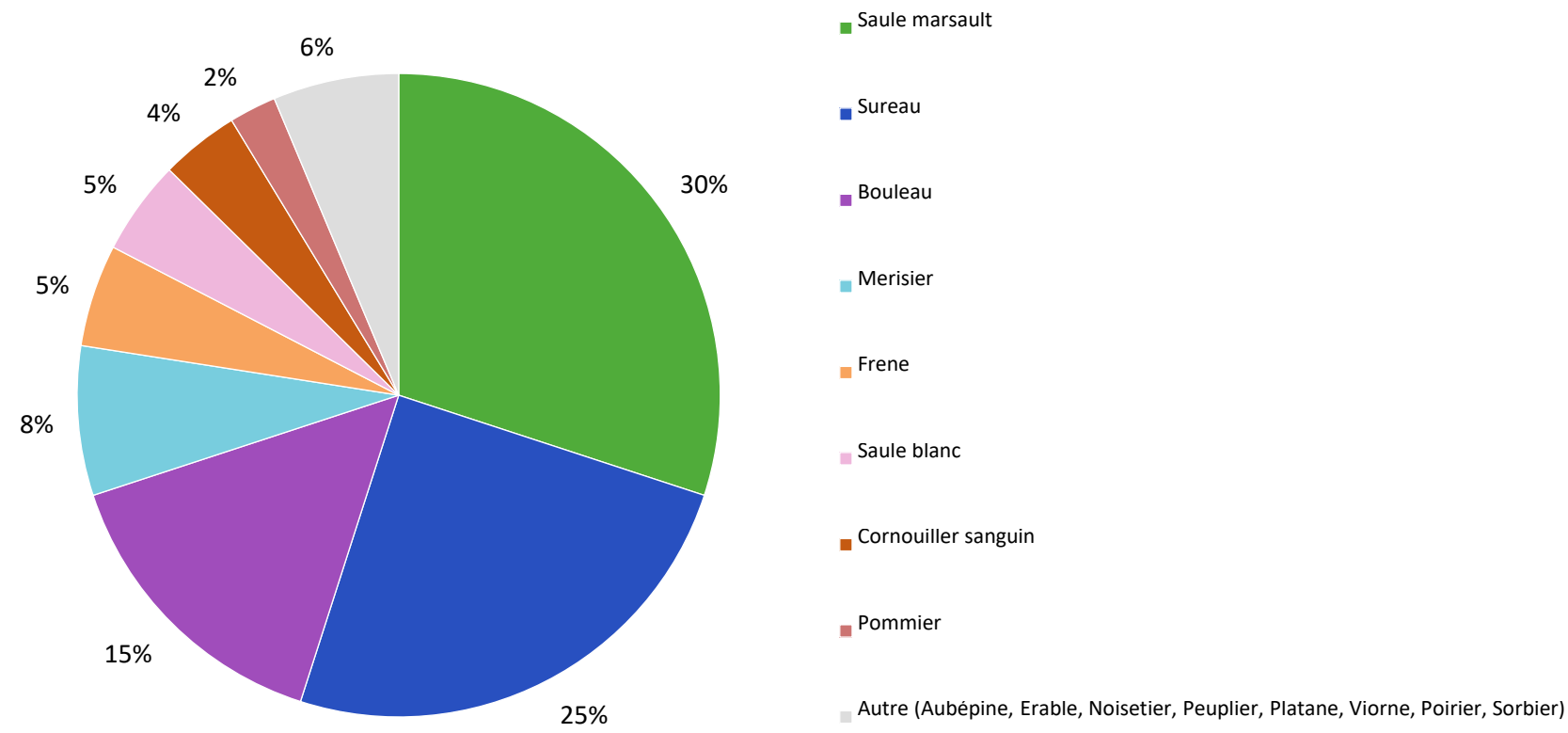
Un diagnostic complémentaire initié par la question du patrimoine arboré

- Initiation du diagnostic au démarrage des études de maîtrise d'œuvre des espaces publics
- Relevé du patrimoine arboré complété d'observations sur la végétation pour une meilleure compréhension de stades de colonisation de la friche et des dynamiques végétales en cours
- Lien avec les conditions stationnelles observables (sols, eau)
- Travail de synthèse des données acquises et identification des enjeux pour le projet

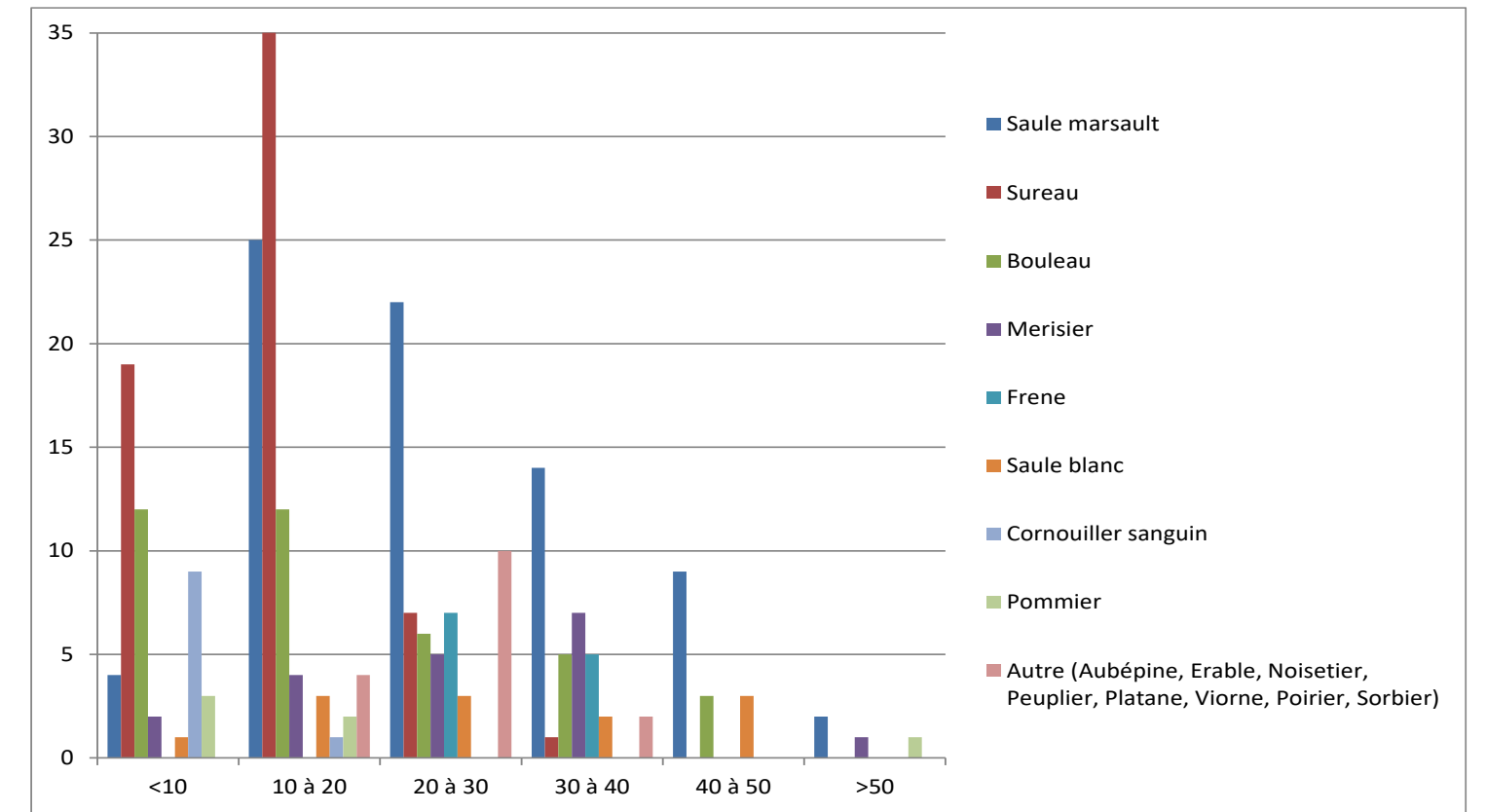


Le diagnostic écologique

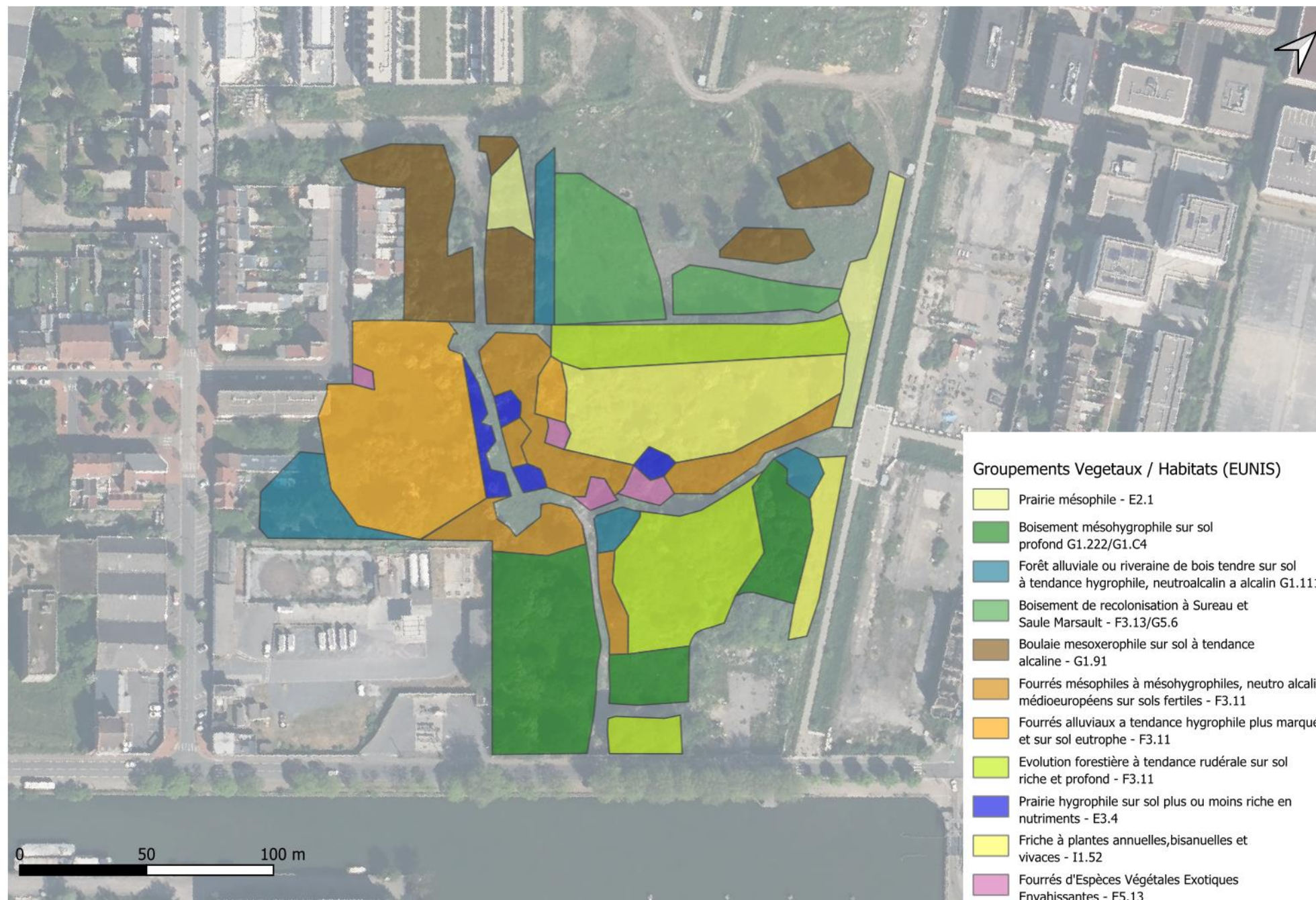
Une meilleure compréhension de l'état des boisements et des dynamiques végétales



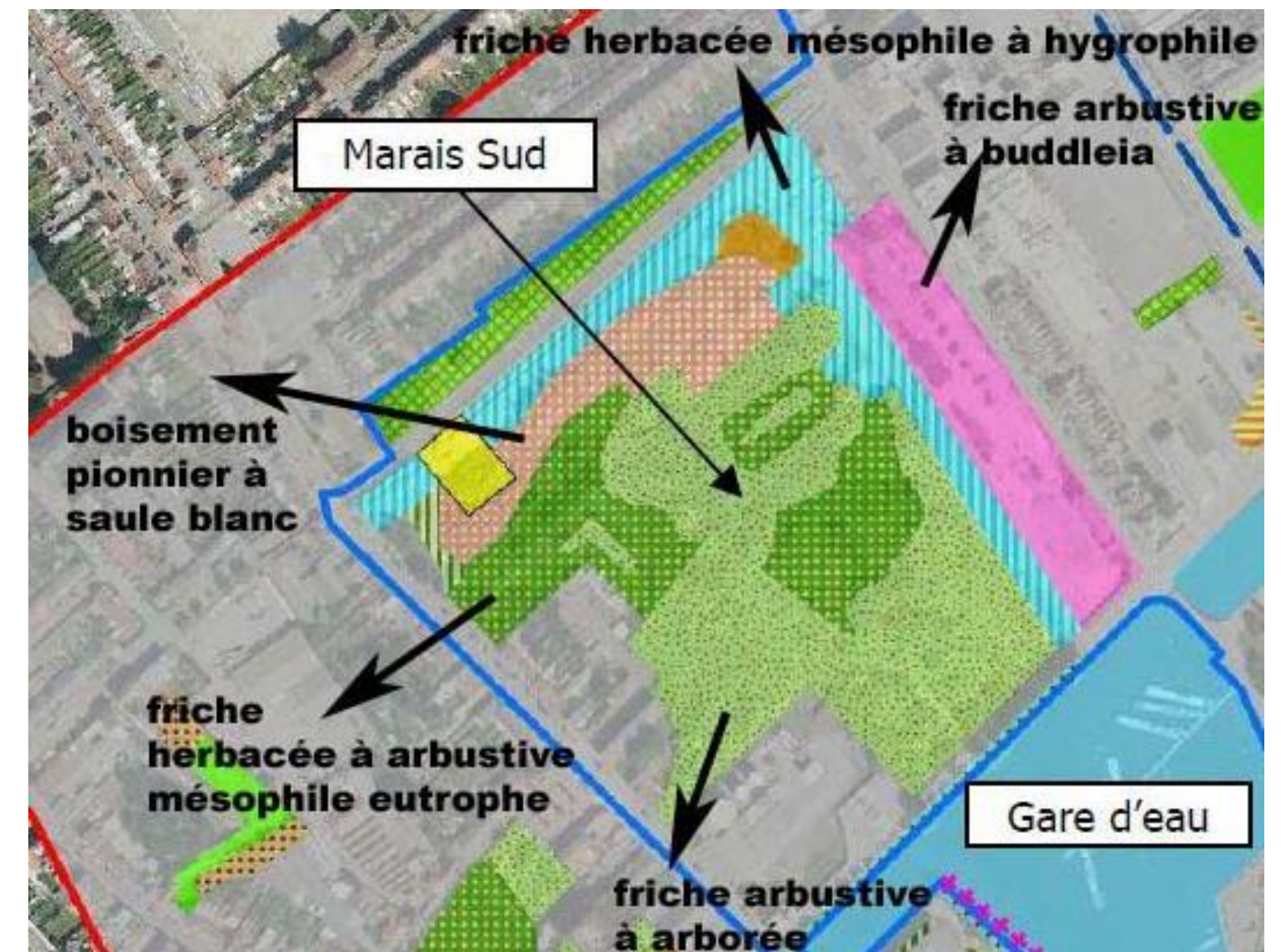
Proportion des essences d'arbres recensés sur la zone d'étude (exprimée en %)



Répartition des sujets inventoriés par tranche de diamètre du fut

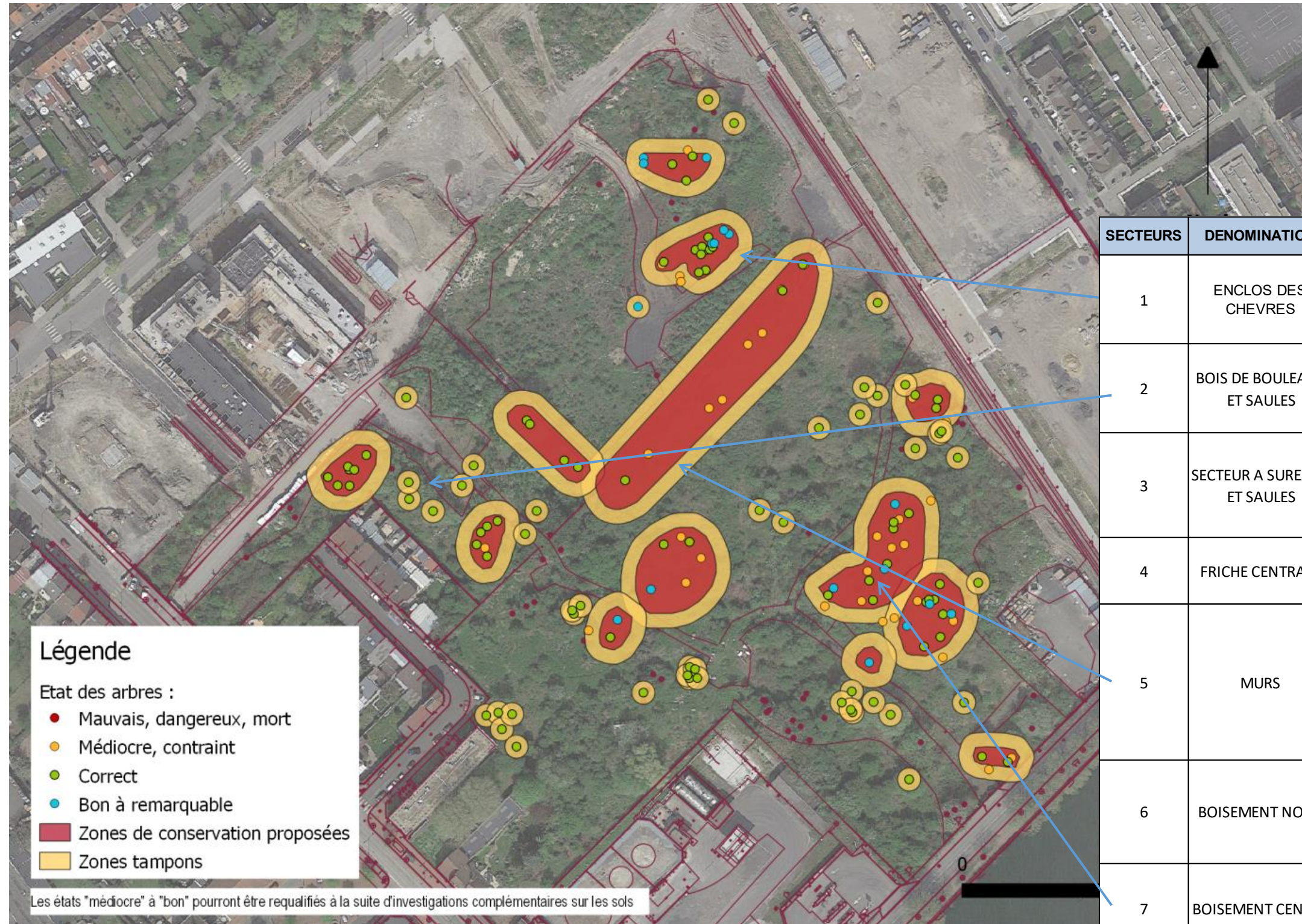


Synthèse cartographique des différents habitats et groupements végétaux



Comparaison avec la cartographie AUDDICE de 2016

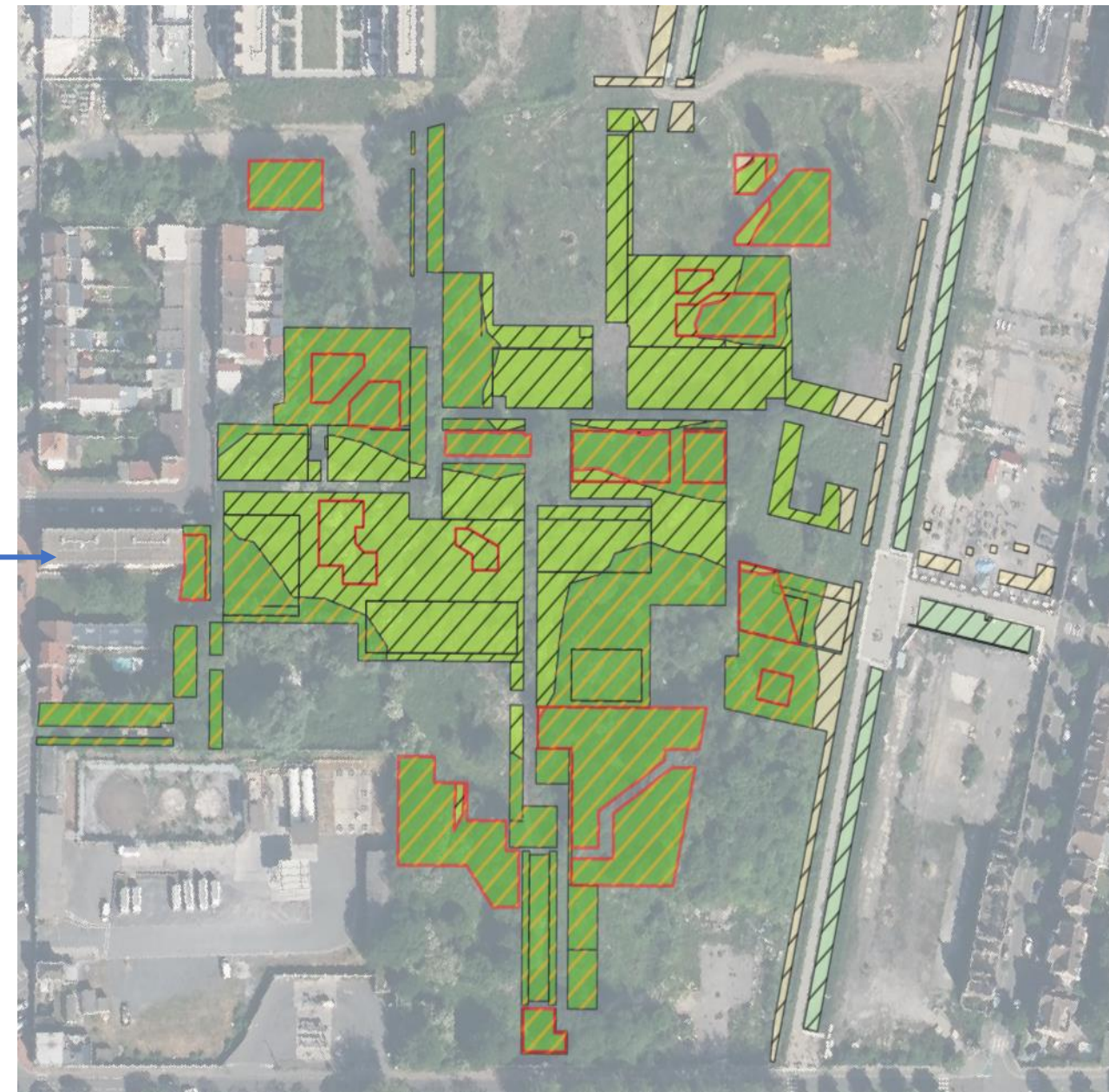
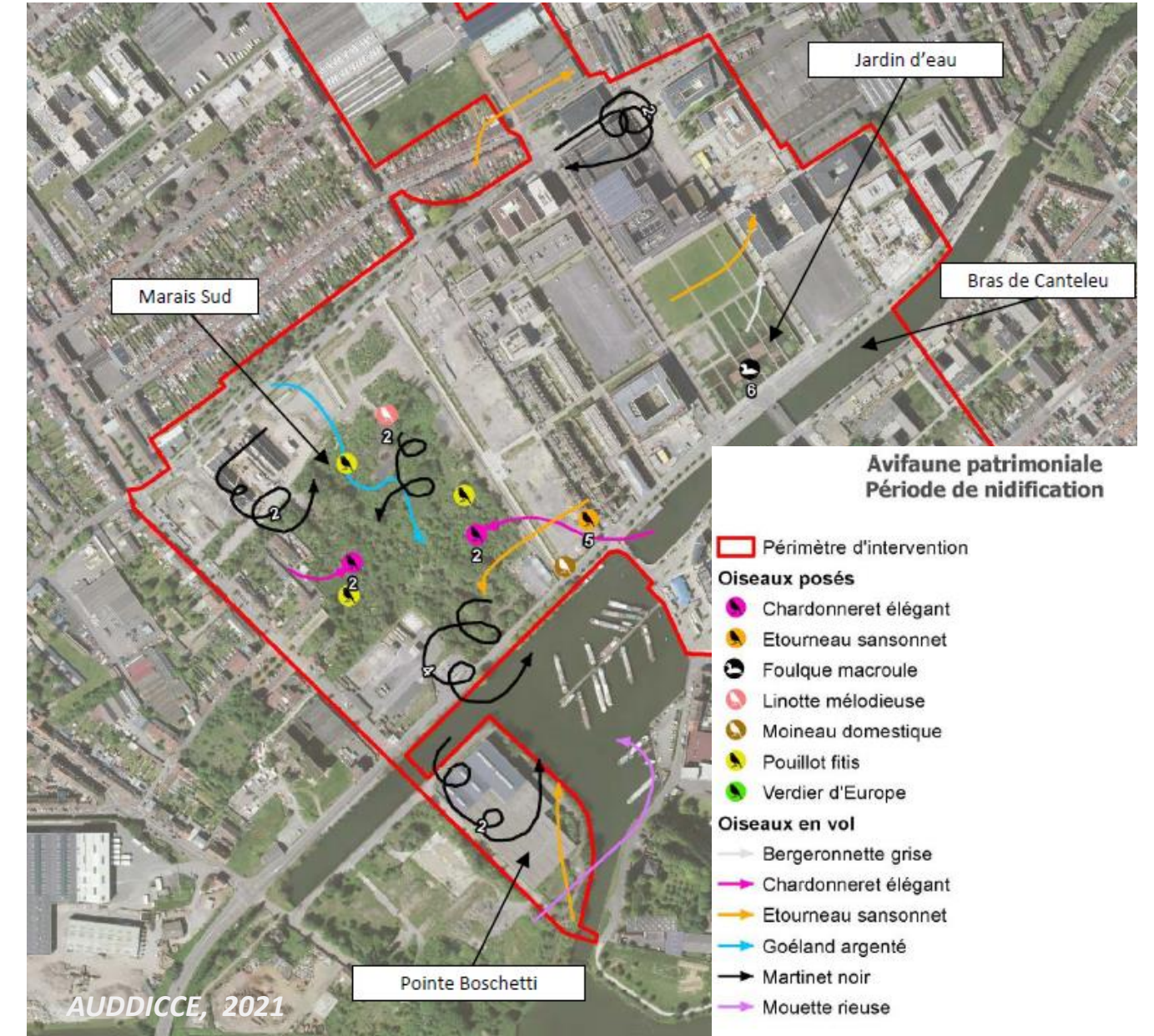
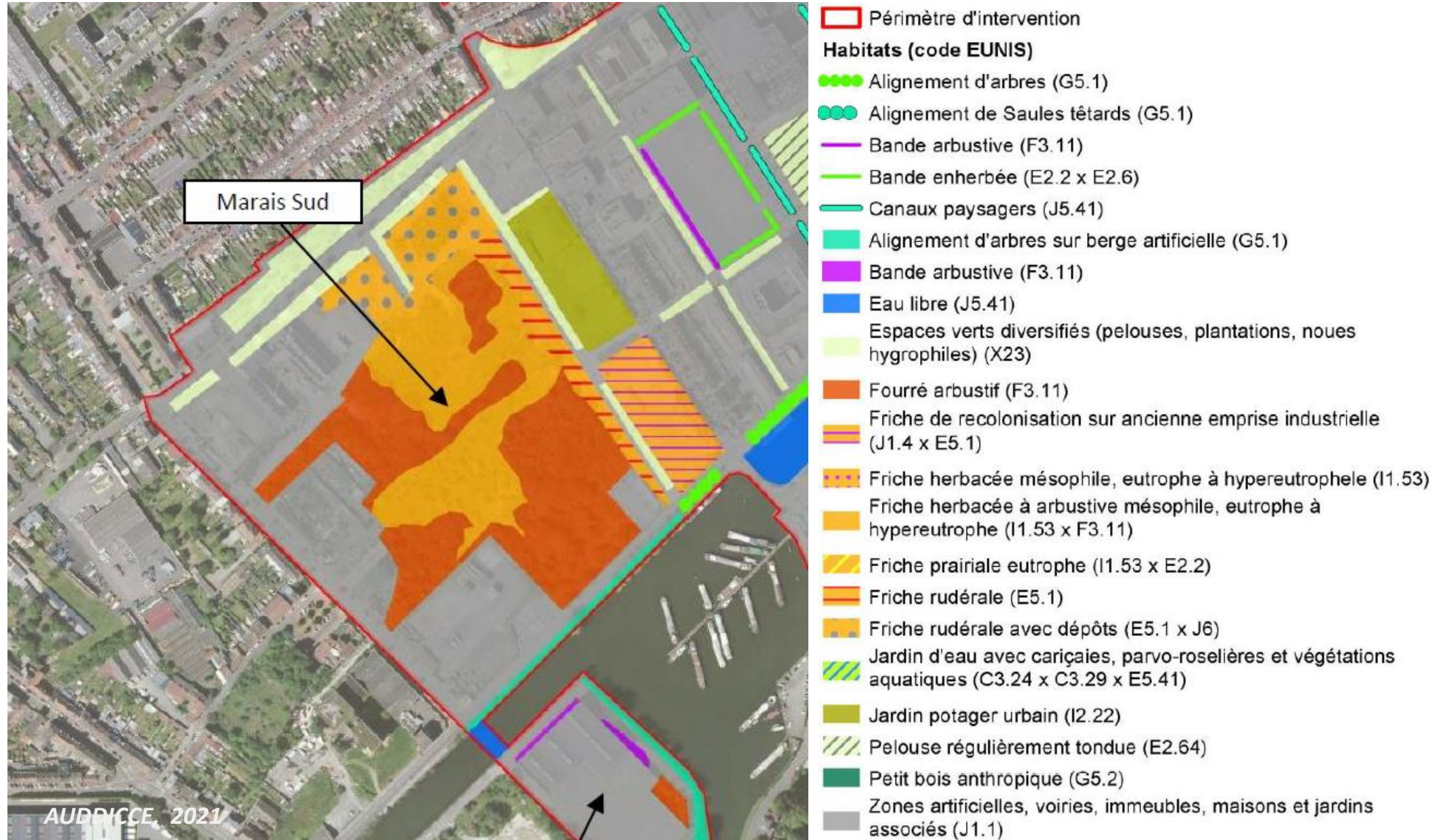
Identification des enjeux propres à chaque sous-secteur et recommandations pour le projet



SECTEURS	DENOMINATION	CARACTERISTIQUES STATIONNELLES	TEMPORALITE	BOISEMENT	ETAT	ENJEUX	HIERARCHIE
1	ENCLOS DES CHEVRES	sol superficiel; infrastructures; ballast; fouilles et remblais	DEBUT DE MATURITE : 20 ans	bouleaux; saules marsault,	médiocre à correct; quelques sujets d'avenir	boisement fragile car sol superficiel; à préciser l'enracinement	
2	BOIS DE BOULEAUX ET SAULES	sol d'aspect naturel, bitume, sol superficiel	PIONNIER (GAULIS à PERCHIS) : 10 ans	bouleau dominant; saule marsault,	plutot correct	boisement pionnier sur sol superficiel; peut être allergène; à vérifier l'enracinement	
3	SECTEUR A SUREAUX ET SAULES	quelques remblais; sol d'aspect naturel	fourrés : 10 à 20 ans	fourrés nitrophiles à sureaux; quelques saules, frênes et merisiers	un frêne et un merisier intéressants; sureau souvent en mauvais état	quelques sujets intéressants dans une friche nitrophile	
4	FRICHE CENTRALE	non visible	friche herbacée à arbustive récente	quelques sujets épars (merisier, saule)	quelques sujets intéressants	quelques sujets intéressant dans une friche nitrophile	médiocre
5	MURS	secteur remué avec mur en brique	probablement les plus anciens sujets (40 à 50 ans)	érable, nombreux merisiers et saules	les arbres sont assez contraints par le mur	l'association mur/arbre pourrait être conservée; l'érable est mature et pourrait mériter d'être conservé. Effet de masse du boisement de merisiers	Correct
6	BOISEMENT NORD	secteur remué avec tas de remblais	fourrés et saules de 30 ans	présence de pommiers dans un ensemble de saules et de sureaux	globalement en mauvais état ou très contraints par les remblais	peu d'avenir pour les arbres excepté quelques individus dont il faudra préciser l'enracinement	Mauvais
7	BOISEMENT CENTRE	secteur avec un sol d'aspect naturel sauf en bordures	20 à 30 ans	diversifié avec des fruitiers; présence d'ifs et de houx; aubépines	concentration d'arbres en bon état et de jeunes pousses d'avenir	probablement le secteur le plus intéressant car doté d'une biodiversité et de jeunes plants	Bonne
8	SECTEUR MORY	secteur très chahuté sauf en bordure coté chemin d'entrée	20 à 30 ans	saules dominants; frênes, merisiers	état assez médiocre	quelques rares sujets intéressants dans un contexte très chahuté	Mauvais
9	QUAI HEGEL	sols d'aspect naturel	20 à 30 ans	assez varié	état moyen	quelques rares sujets intéressants	

Croisement de l'état des sujets arborés, du stade de végétation, de l'intérêt de l'habitat, des caractéristiques de sols et d'enracinement...

L'apport de la mise à jour de l'Etat initial des milieux naturels



- Habitats d'alimentation et repos**
- Cortège des milieux urbains
 - Cortège des milieux urbains, cortège des milieux humides
 - Cortège des milieux urbains, cortège des milieux semi-ouverts, cortège des milieux boisés
 - Cortège des milieux urbains, cortège des milieux semi-ouverts, cortège des milieux boisés, cortège des milieux humides
- Habitats de nidification**
- Accenteur mouchet, Chardonneret élégant, Choucas des tours, Fauvette tête noire, Hypolais polyglotte, Linotte mélodieuse, Mesange bleue, Mesa charbonnière, Moineau domestique, Pouillot fitis, Pouillot véloce, Rougeg Troglodyte mignon
 - Accenteur mouchet, Fauvette à tête noire, Hypolais polyglotte, Linotte mélodieuse, Mesange bleue, Mesange charbonnière, Pic épeiche, Pouillot véloce, Rougegorge familier, Troglodyte mignon
 - Fauvette à tête noire, Hypolais polyglotte, Linotte mélodieuse, Moineau domestique, Pouillot fitis, Pouillot véloce, Rougegorge familier, Rousserol verderolle, Troglodyte mignon
 - Fauvette à tête noire, Linotte mélodieuse
 - Fauvette à tête noire, Mesange bleue, Mesange charbonnière, Pic épeiche
 - Rousserolle verderolle

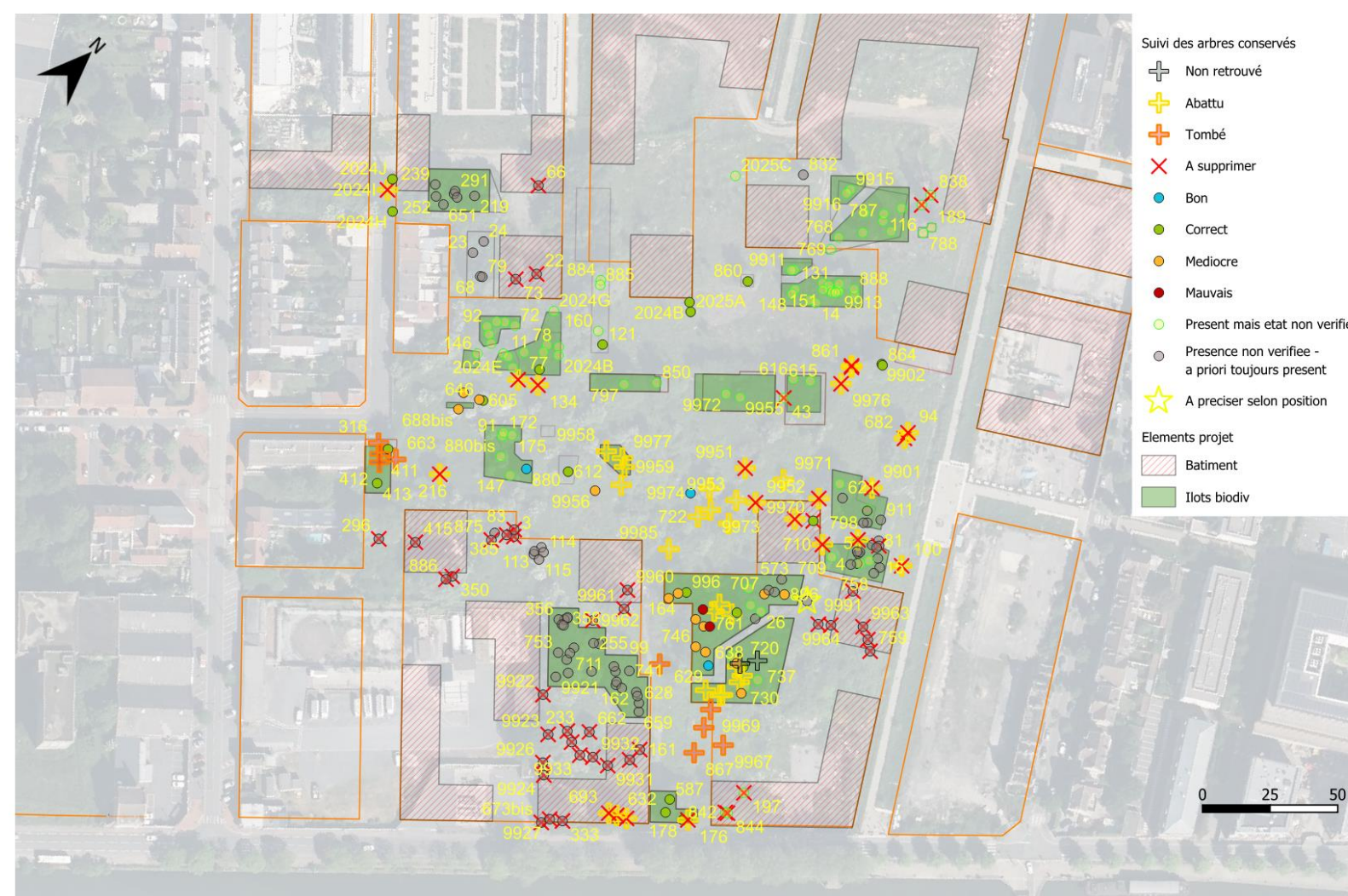
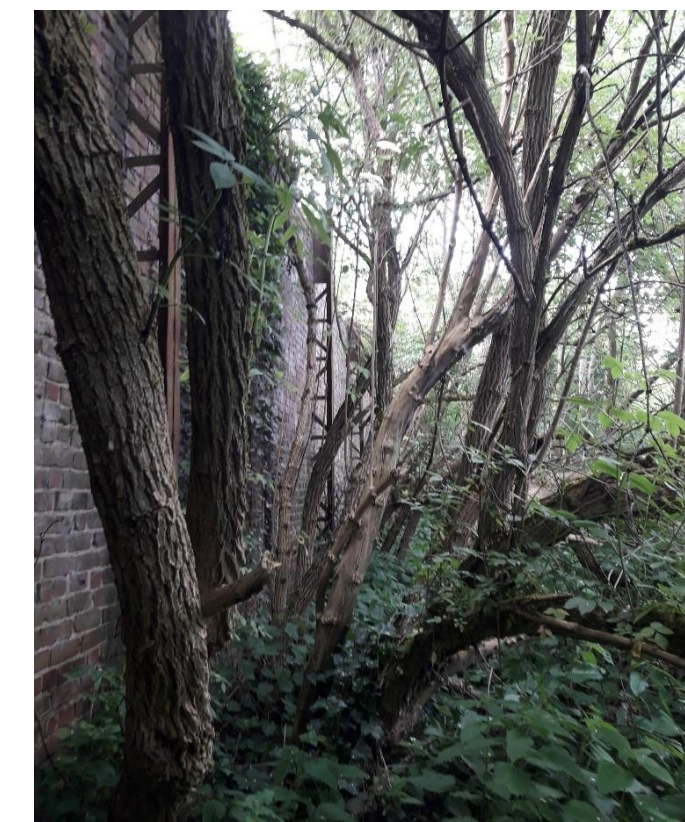


Le diagnostic écologique

Mise en perspective de la démarche

- Un diagnostic évolutif, dans la durée du projet et tenant compte de l'évolution naturelle du site et de sa spécificité
- Un diagnostic à plusieurs mains / Dialogues entre les différentes compétences et rôles : AMO/MOE, écologie, paysage, aménagement, VRD, réglementaire pollution...

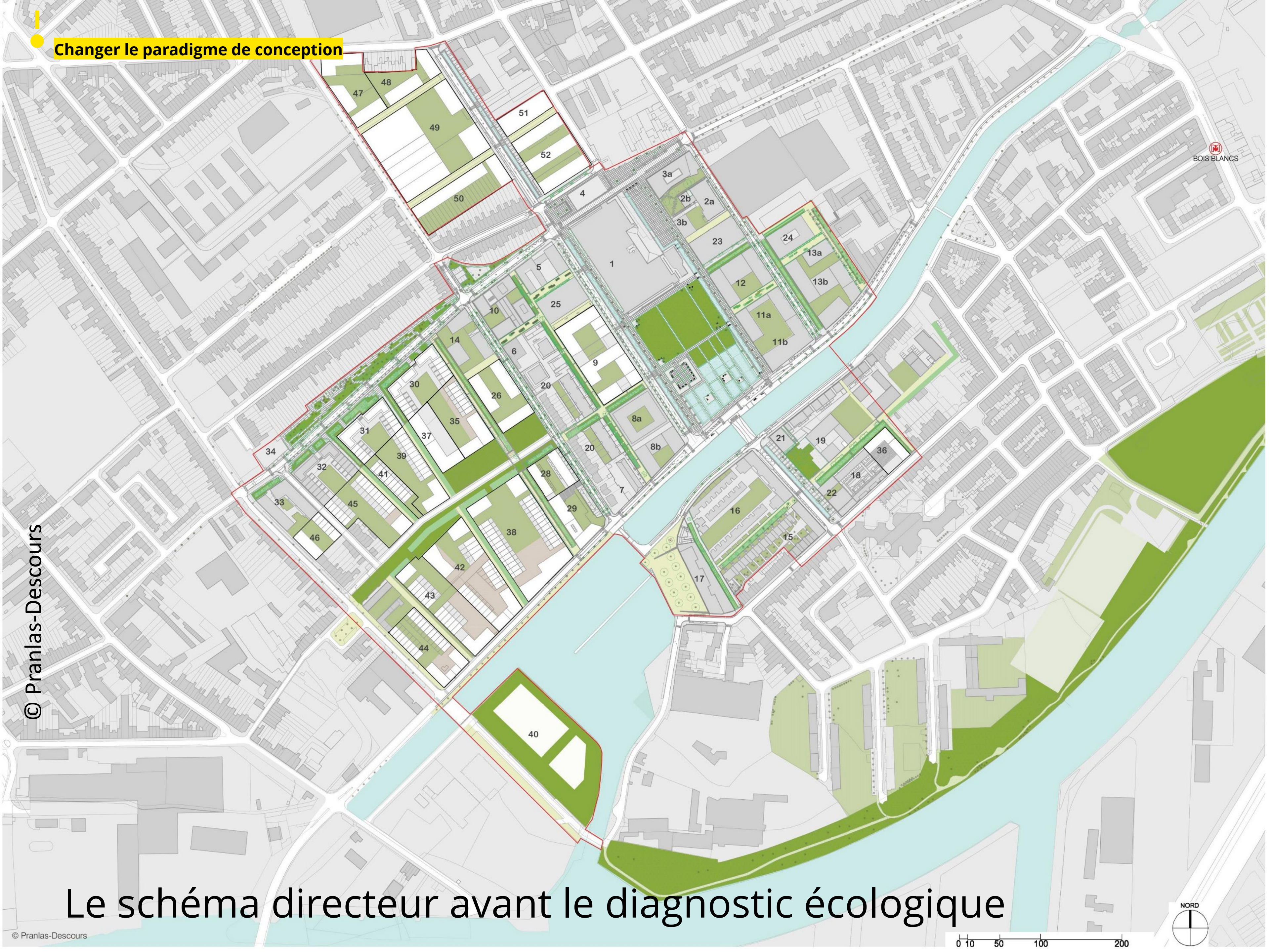
- Questionnements relatifs à la complexité du site (accessibilité, évolutivité, exhaustivité)
Intérêt et limites de l'arbre comme objet principal du diagnostic, indicateur



- Quels autres diagnostics auraient été utiles ?

- Intérêt de l'intégration des résultats et éléments de synthèse du diagnostic sous SIG

Changer le paradigme de conception



© Pranas-Descours

Le schéma directeur avant le diagnostic écologique

© Pranas-Descours

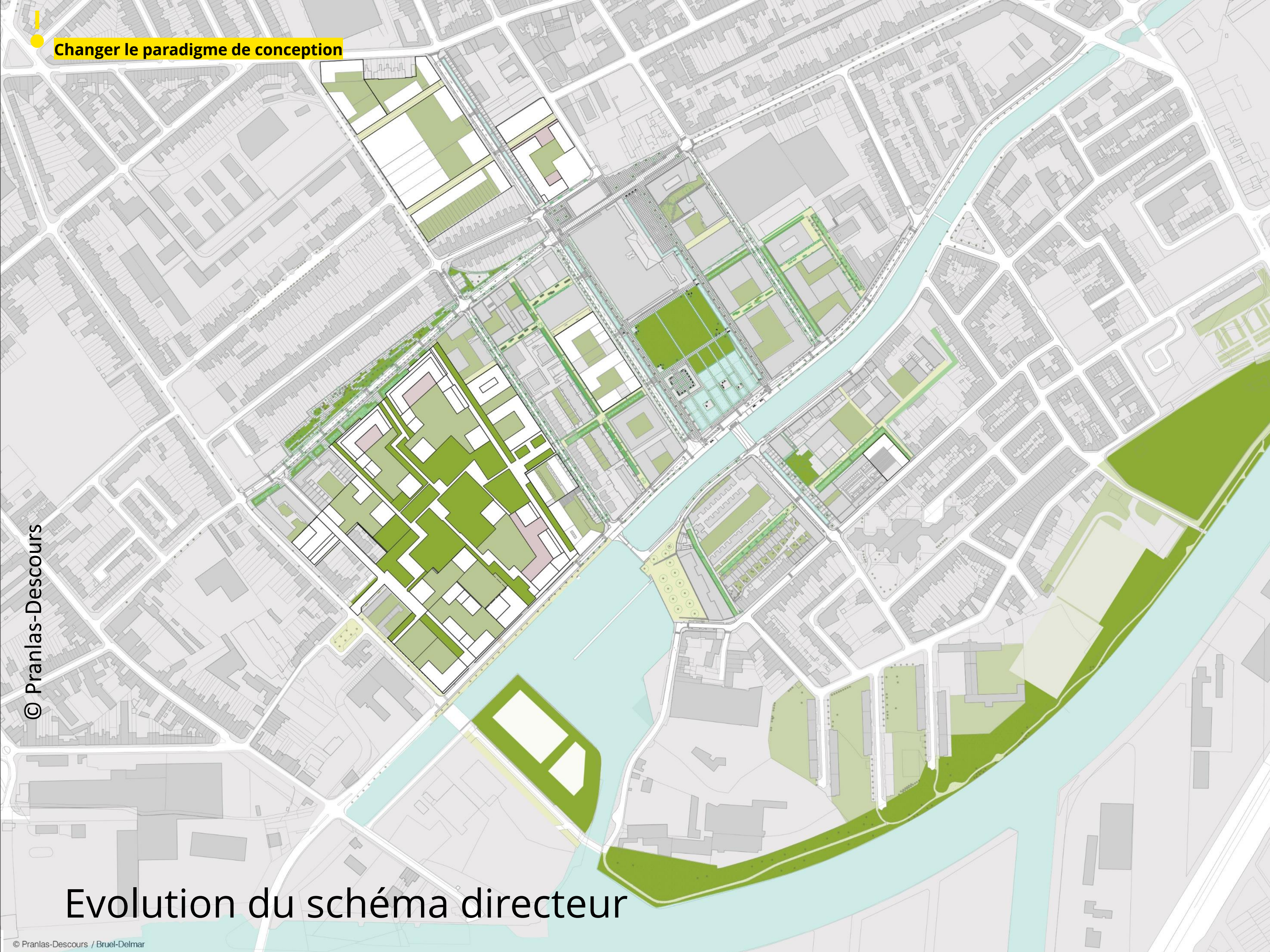
0 10 50 100 200



Changer le paradigme de conception

© Pranas-Descours

Evolution du schéma directeur





© Let's Fly Prod

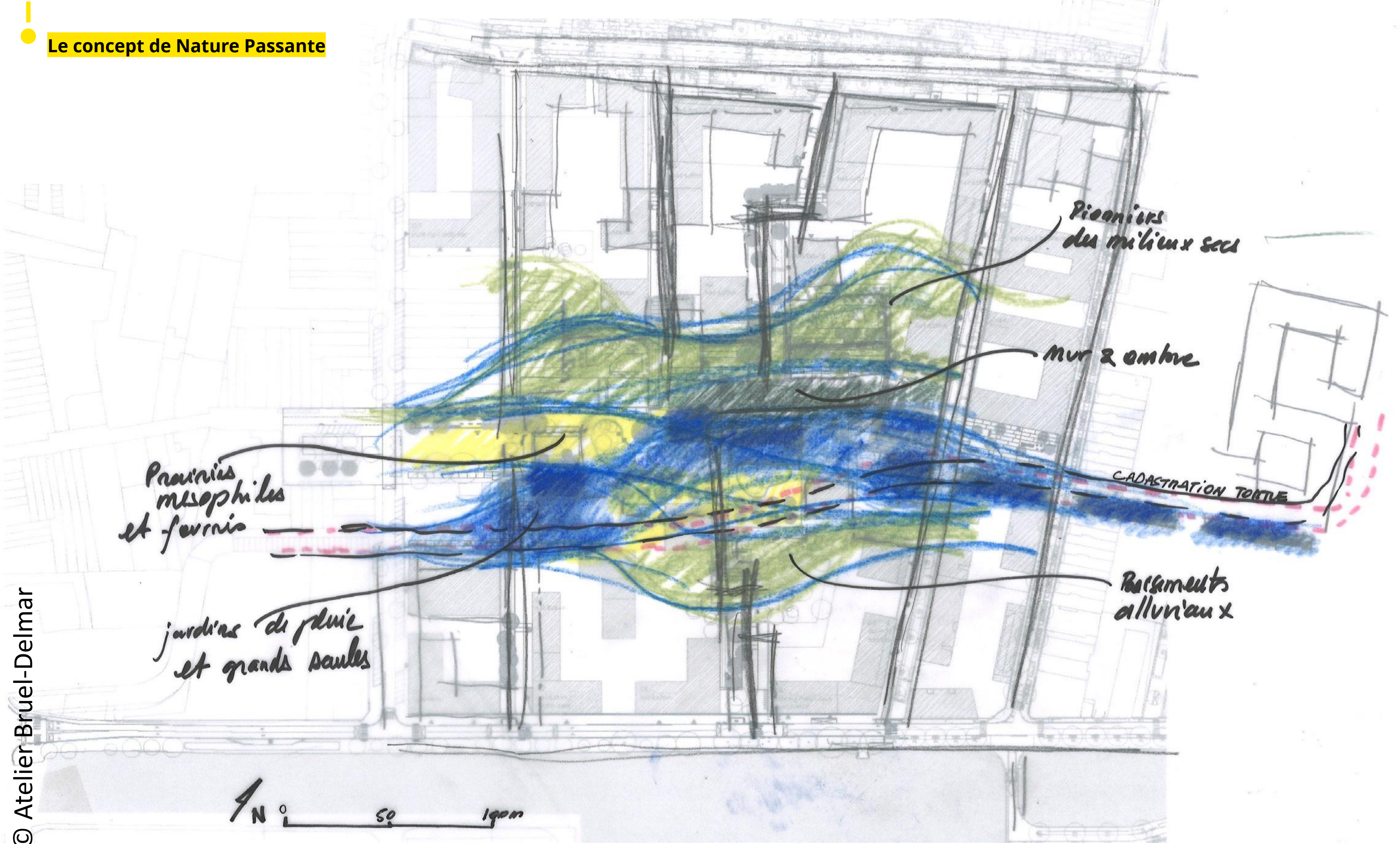
Poursuivre n'est pas reproduire
La méthode de conception : **NATURE PASSANTE**

Le concept de Nature Passante

© Atelier Bruei-Delmar



Une palette végétale traduisant l'héritage des sols
Un diagnostic croisé sols / végétation



© Atelier Bruel-Delmar

Une palette végétale traduisant l'héritage des sols
Un diagnostic croisé sols / végétation



Le Parc Rosa Bonheur

© Julien Lanoo









Le Parc Rosa Bonheur

© Julien Lanoo



! ● Une nouvelle méthode pour accompagner les ambitions

METTRE EN ŒUVRE DES OUTILS CONTRACTUELS POUR POURSUIVRE L'AMBITION :

- Parc Rosa Bonheur certifié EFFINATURE en 2022 et 2025 + Imposer la certification pour les lots privés
- Une charte chantier à faible impact environnemental avec pénalités
- Le CPE : document intégrateur des ambitions urbaines, territoriales et environnementales
- Un dépôt de garantie pour le respect des prescriptions environnementales et pour protéger les espaces publics



effinature
BIODIVERSITY INSIDE



PROTEGER LES ILOTS DE BIODIVERSITE DES LOTS PRIVES :

- **Signature d'Obligations Réelles Environnementales (ORE)**
- **SORELI – Ville de Lille-Lomme**
- **Dispositif foncier innovant en milieu urbain**
- **Assurer la pérennité des îlots de biodiversité**



CONCERTATION SUR LES USAGES DU PARC :

- Ateliers thématiques
- Visite de la friche
- A hauteur d'enfants
- Visites du chantier





QUESTIONS

ET

ECHANGES