

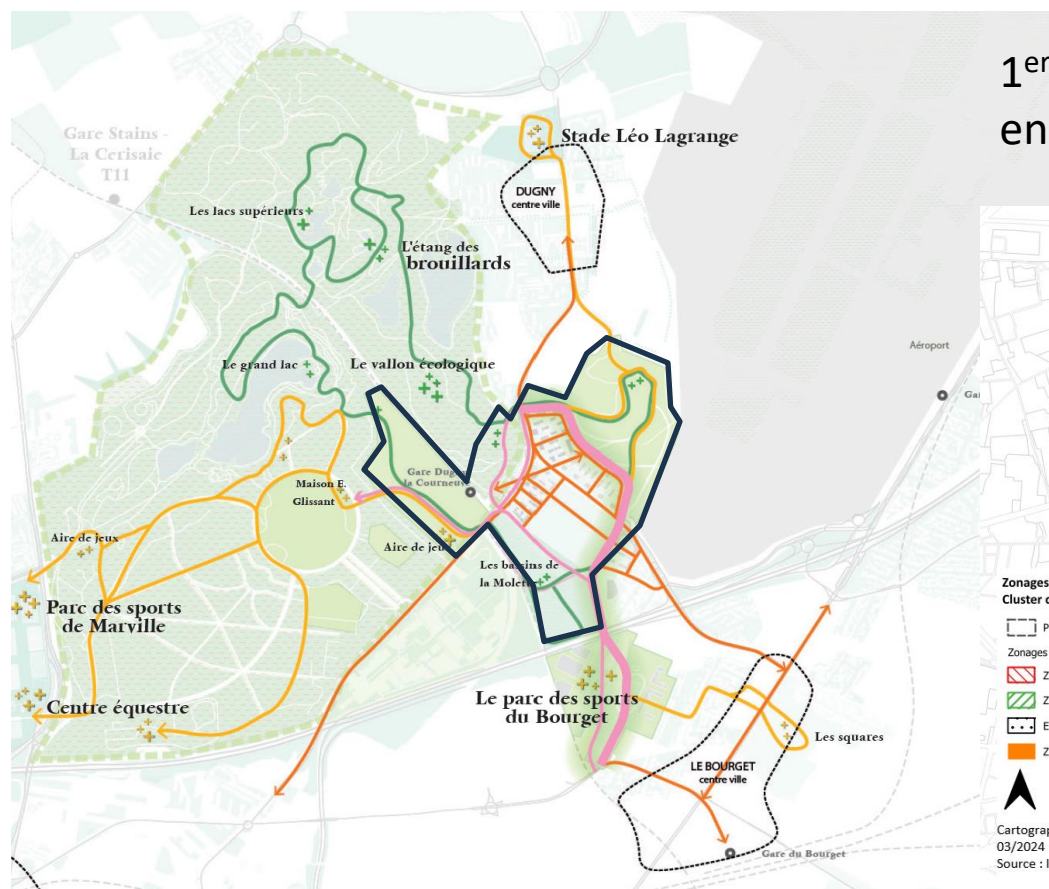
# 2 exemples autour d'amphibiens et oiseaux

22 mai 2026

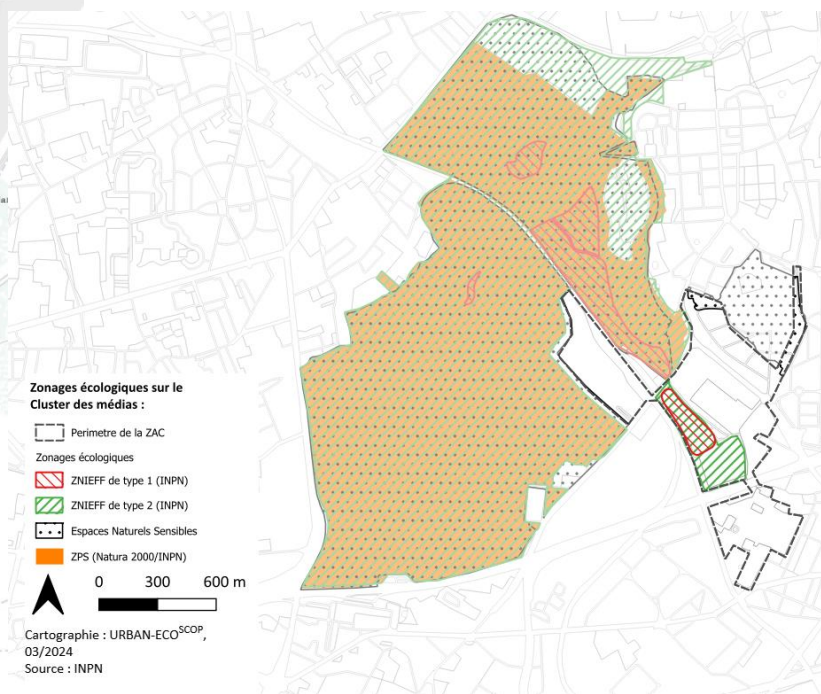
# Le terrain des Essences

Une parcelle de 13 ha sauvée de l'urbanisation par des crapauds !

2018/2019 – Premier temps d'un vaste projet de quartier autour de la gare du TEN



1<sup>er</sup> alerte, le périmètre est en partie en Natura 2000 !

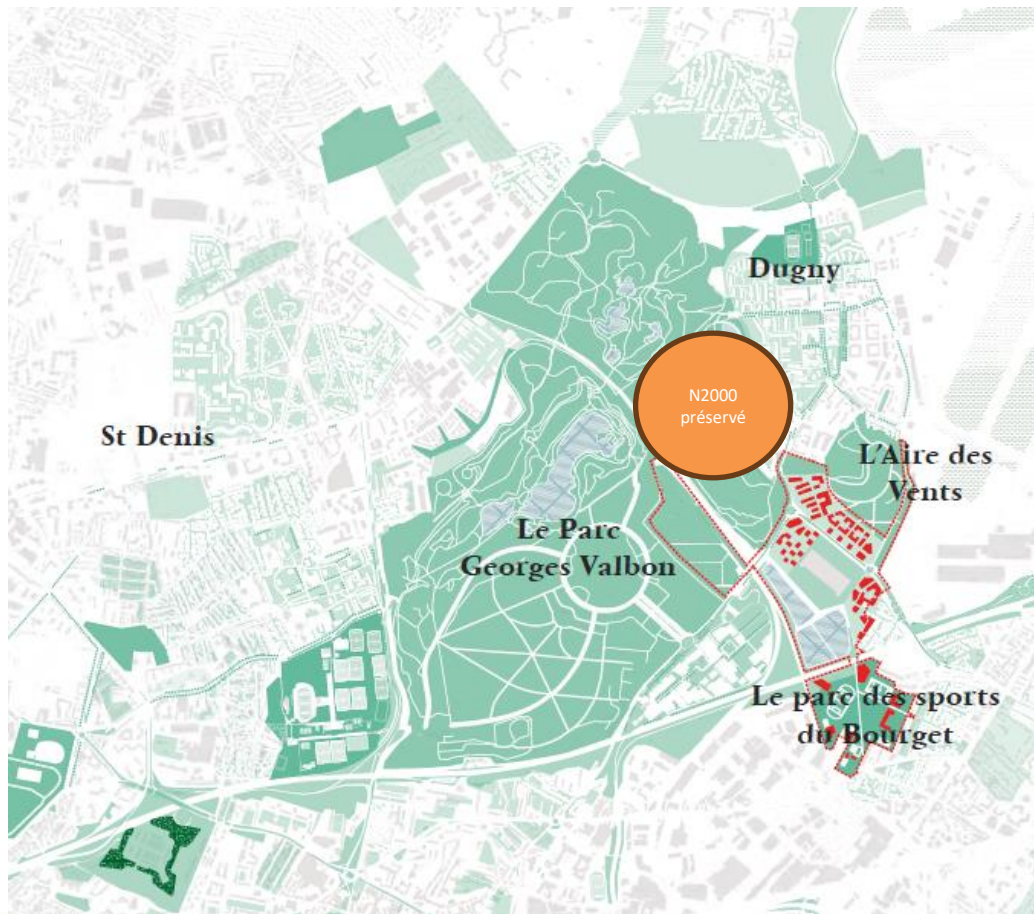


# Le terrain des Essences

Une parcelle de 13 ha sauvée de l'urbanisation par des crapauds !

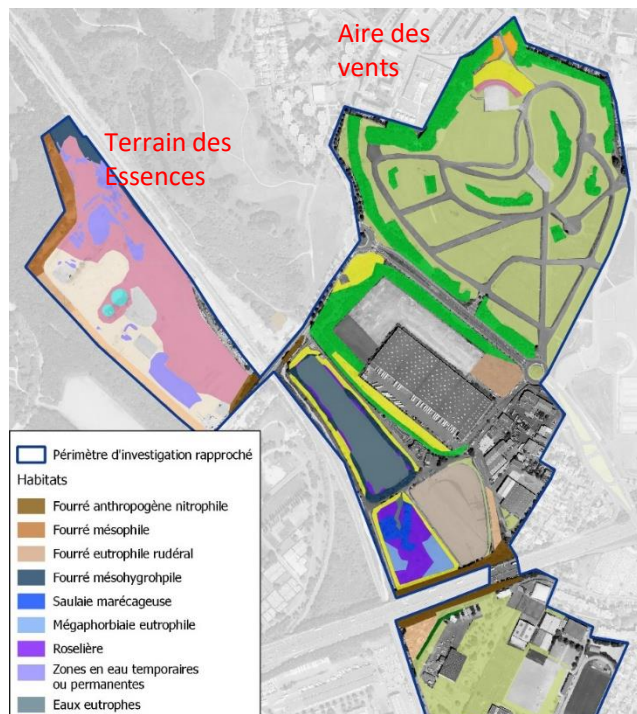
Les limites du projet sont revues

2<sup>ème</sup> alerte, les enjeux de trames écologiques !



Une parcelle de 13 ha sauvée de l'urbanisation par des crapauds !

Des expertises poussées sont menées

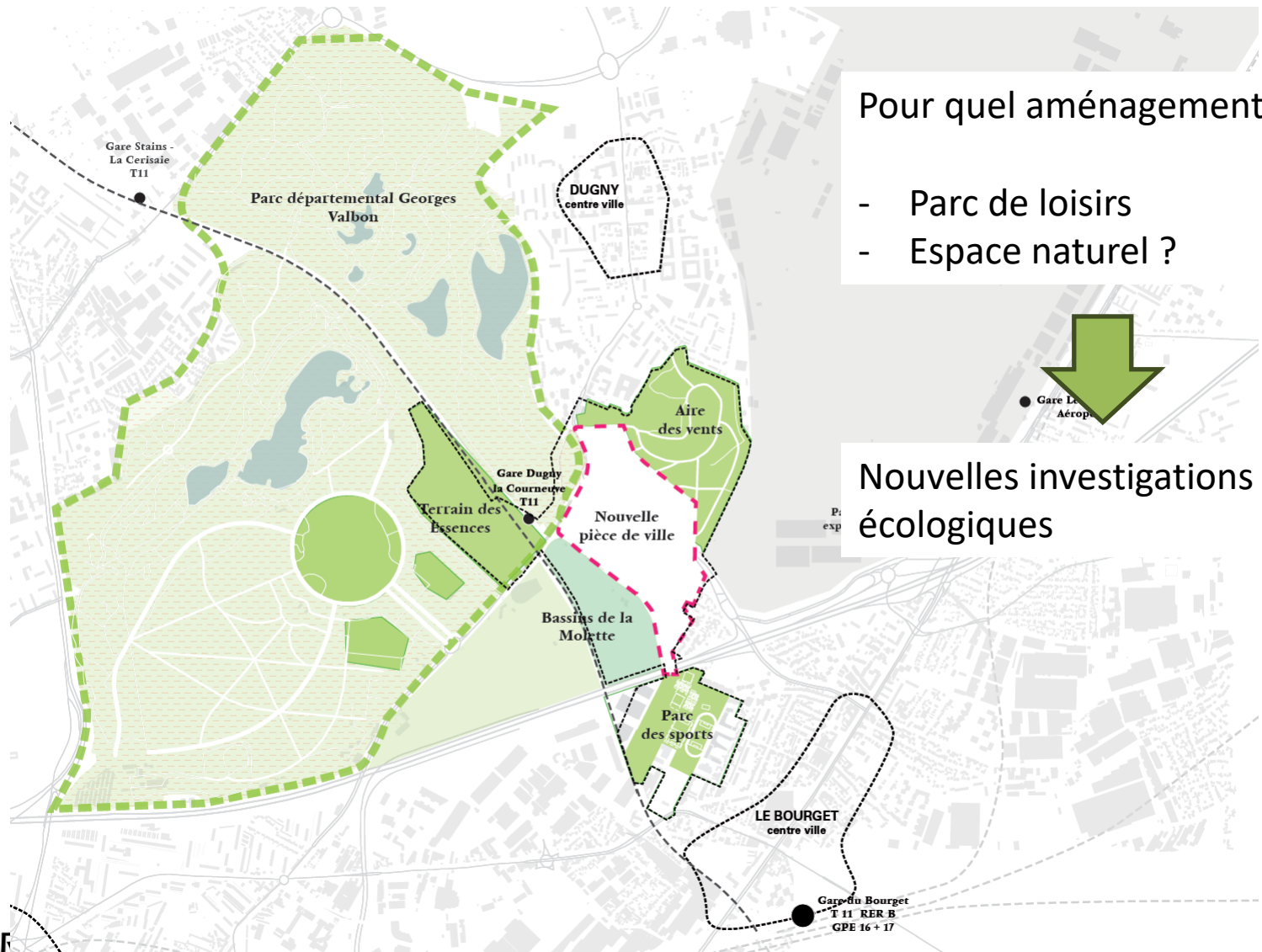


- Les 2 secteurs les plus riches sont :
- Le terrain des Essences avec
  - des habitats originaux de friches mésophiles,
  - des zones en eaux et de sols nus,
  - Crapaud calamite en phase terrestre,
  - Lézard des murailles et Oedipode turquoise dans les secteurs les plus ras,
  - ainsi que par un cortège d'oiseaux comme terrain de chasse et d'alimentation, en migration et hivernage.
- L'Aire des vents :
  - le Faucon crécerelle et le Hibou moyen-duc,
  - + passereaux comme le Chardonneret élégant, La Linotte mélodieuse, le Pouillot véloce, la Mésange à longue queue et le Roitelet huppé.



Une parcelle de 13 ha sauvée de l'urbanisation par des crapauds !

Les 2 secteurs à forts enjeux sont préservés



Pour quel aménagement ?

- Parc de loisirs
- Espace naturel ?

Nouvelles investigations écologiques



Une parcelle de 13 ha sauvée de l'urbanisation par des crapauds !

Les 2 secteurs à forts enjeux sont préservés



### Légende

- Périmètre d'étude rapproché
- Habitats**
- Sol nu
- Friche mésophile
- Zones humides temporaires ou permanentes
- Fourré mésohygrophile
- Fourré anthropogène nitrophile

### Amphibiens

Crapaud calamite

### Reptiles

Lézard des murailles

### Orthoptères

Conocéphale gracieux

Oedipode turquoise

### Oiseaux

- Bergeronnette grise
- Bondrée apivore
- Echasse blanche
- Faucon crécerelle
- George bleue à miroir
- Goéland leucophée
- Chevalier cul-blanc
- Chevalier gambette
- Chevalier guinguette
- Cigogne blanche

- Martin-pêcheur d'Europe
- Martinet noir
- Mésange à longue queue
- Mouette rieuse
- Petit gravelot
- Pipit farlouse
- Pluvier doré
- Pouillot véloce
- Roitelet huppé
- Sterne pierregarin
- Vanneau huppé

### Flore

- Herniaire glabre
- Vulpie faux brome



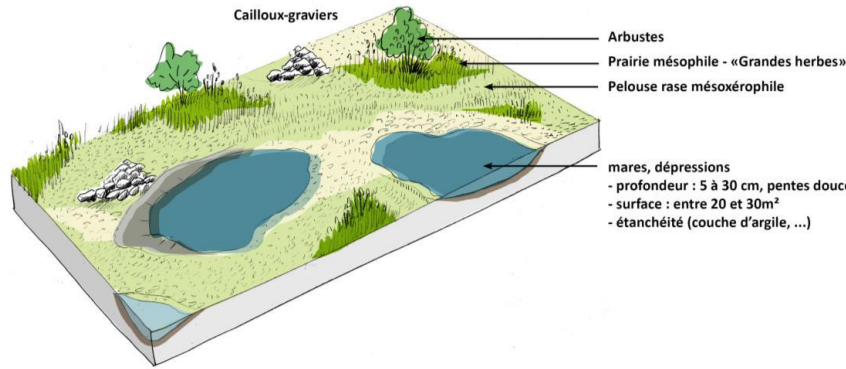
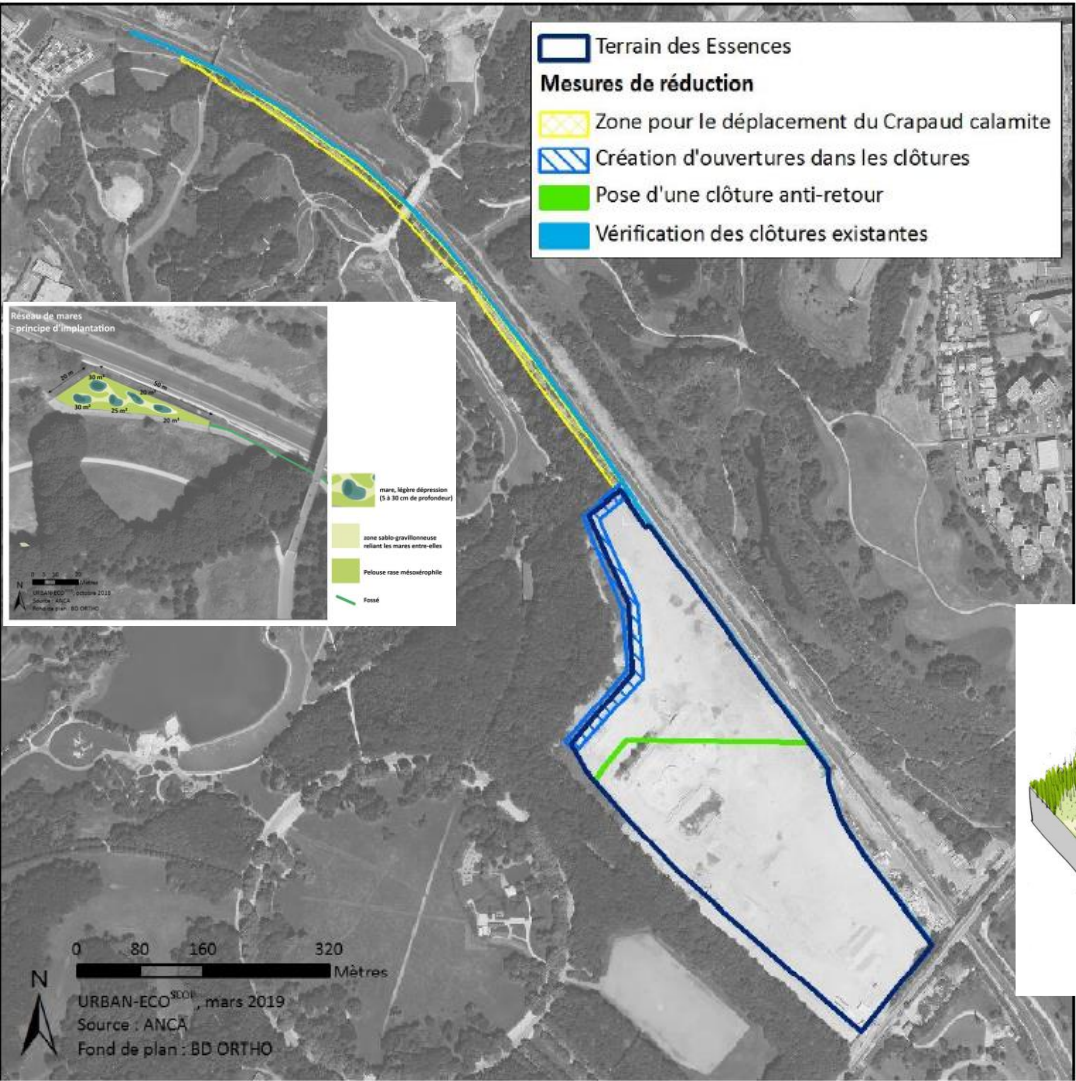
Comment protéger les populations de Crapaud calamite et les autres espèces des vasières ?



Nouvelles investigations écologiques

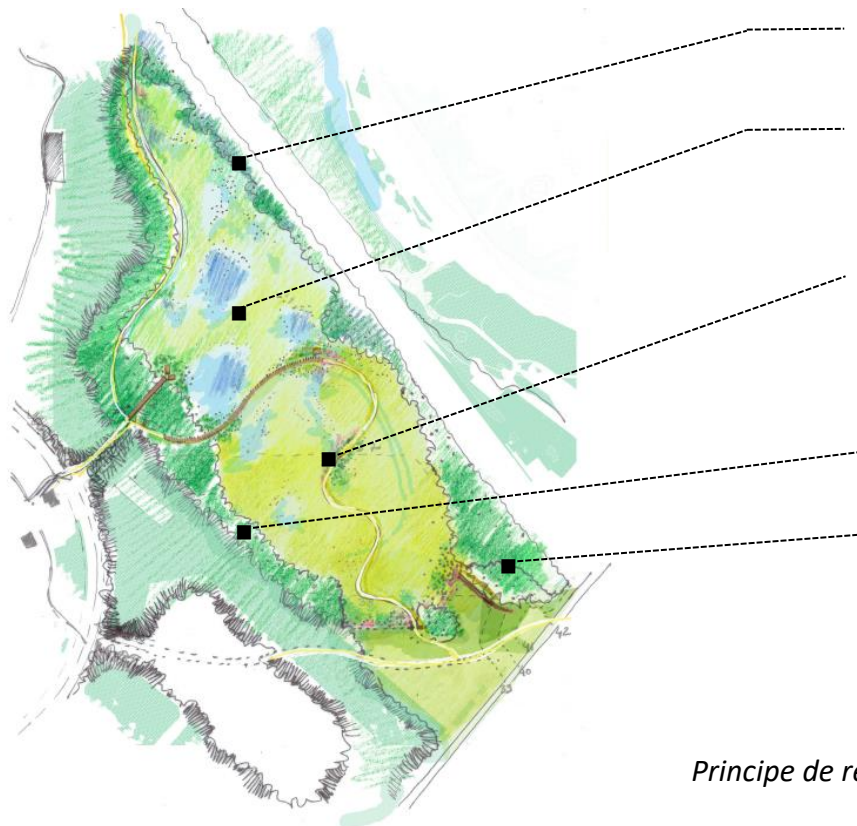
# Le terrain des Essences

Une parcelle de 13 ha sauvée de l'urbanisation par des crapauds !



Principe d'implantation et de création du réseau de mares dans le parc Georges Valbon (URBAN-ECO<sup>SCOP</sup>, 2018)

## Une parcelle de 13 ha sauvée de l'urbanisation par des crapauds !



Renforcer les fourrés et haies mésohygrophiles

Maintenir les habitats humides temporaires et permanents existants

Restaurer une mosaïque d'habitats herbacés : pelouses rases méso-hygrophiles, sols nus et de prairies mésophiles, parmi lesquelles devront être placés des amas de cailloux de différentes tailles (pour le crapaud calamite et le lézard des murailles)

Créer une lisière boisée adossée au boisement existant : boisement compensatoire pour le défrichage de l'Aire des vents

Créer une haie boisée mésophile de 10 à 15 m de large le long de la barrière longeant la voie ferrée (Charme, le Saule blanc, l'Orme champêtre, l'Erable champêtre, le Fusain d'Europe, la Viorne lantane, etc)

*Principe de renaturation du terrain des Essences (URBAN-ECO<sup>SCOP</sup>, 2019)*



# Le terrain des Essences

Une parcelle de 13 ha sauvée de l'urbanisation par des cranauds !



Figure 180. Vue générale après les JOP, mars 2016 (TVK)

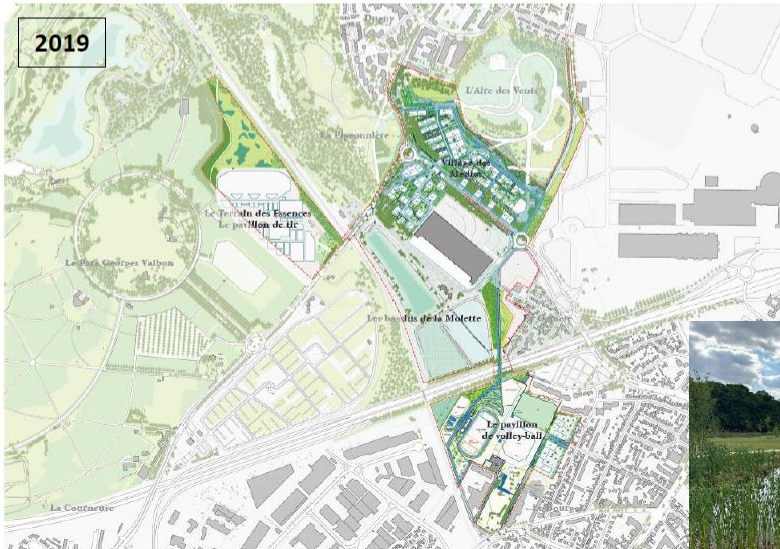
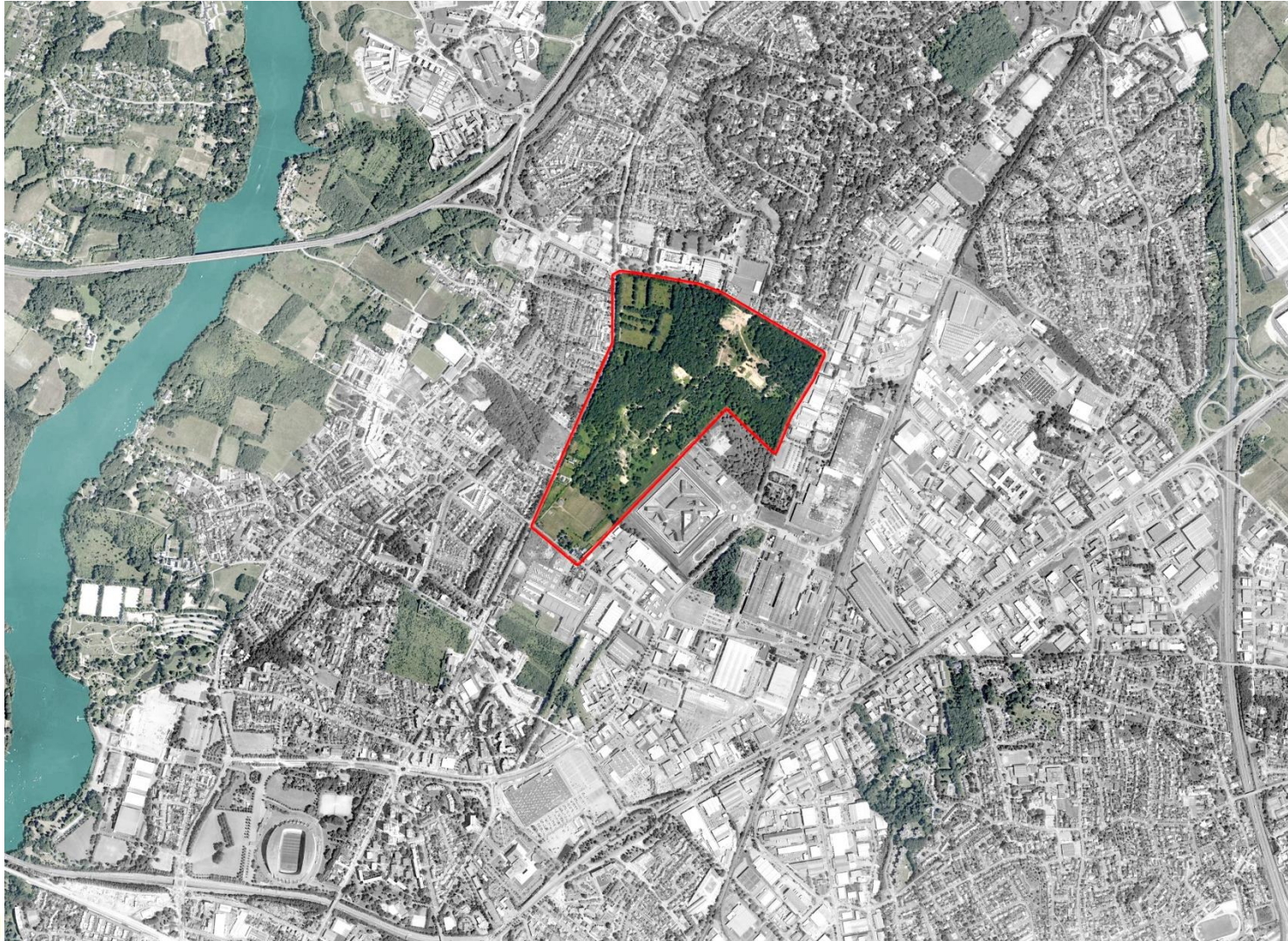


Figure 181. Projet en phase IDP, juillet 2019 (TVK)



# Le Champ de Manœuvre à Nantes

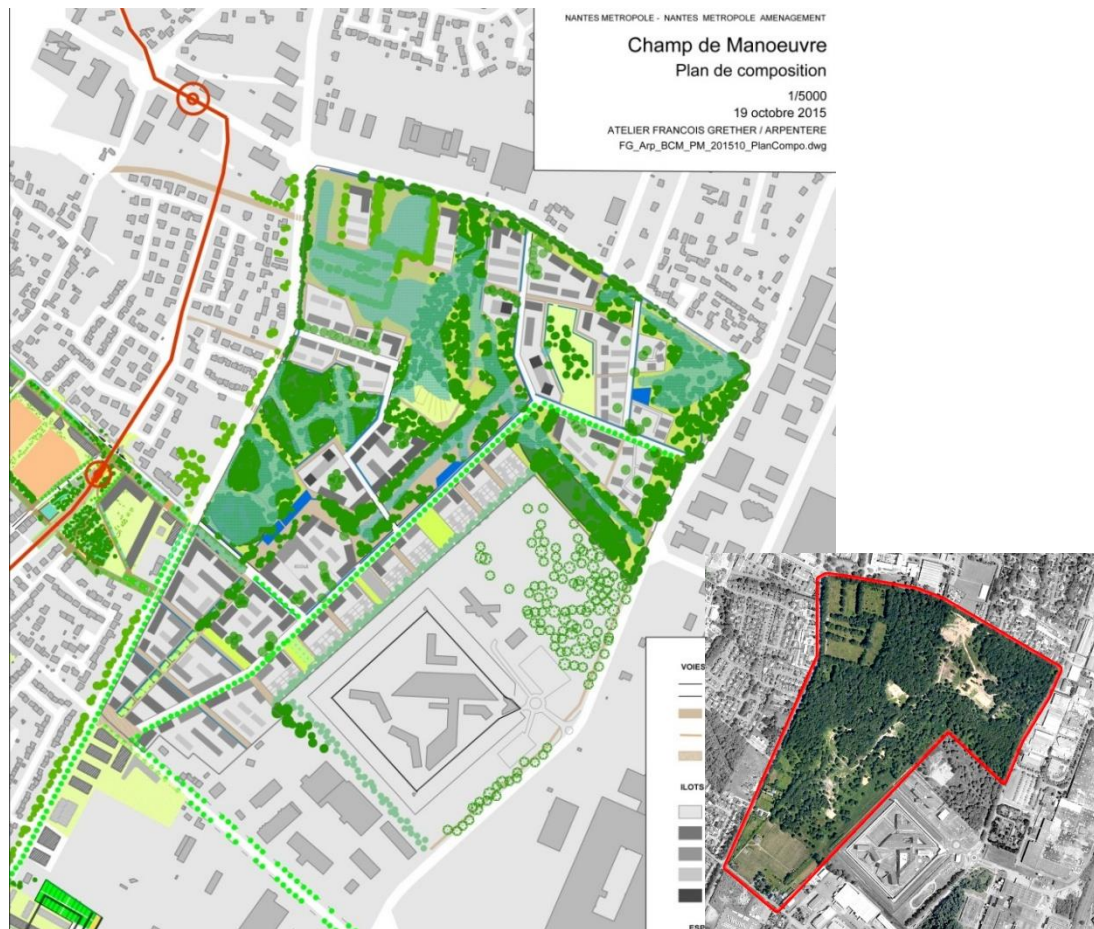
Un site de 50 ha dont l'aménagement est revu au regard des enjeux écologiques



# Le Champ de Manœuvre à Nantes

Un site de 50 ha dont l'aménagement est revu au regard des enjeux écologiques

2016 => on construit « en clairière », dans un site déjà fragilisé



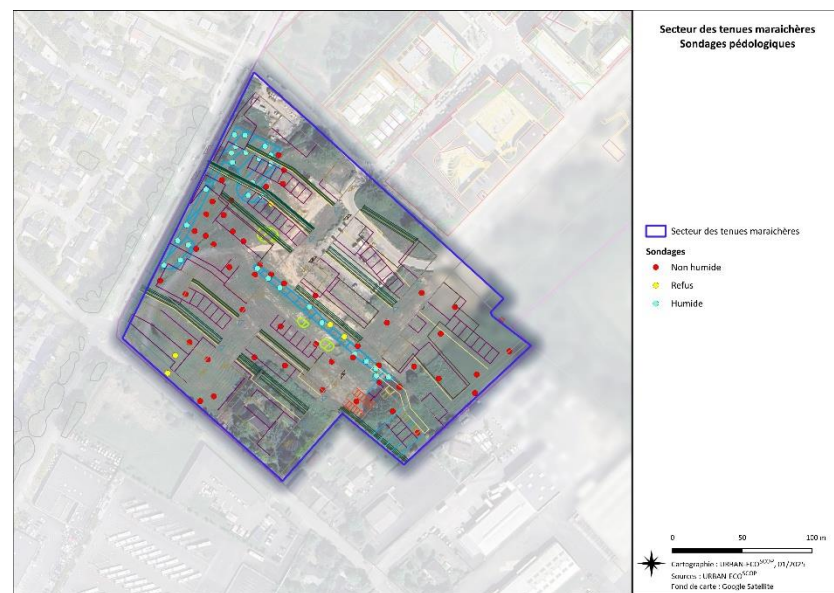
2017 – Autorisation environnementale obtenue

Un site de 50 ha dont l'aménagement est revu au regard des enjeux écologiques

Déroulement de la phase 1 du projet de 2017 à 2024



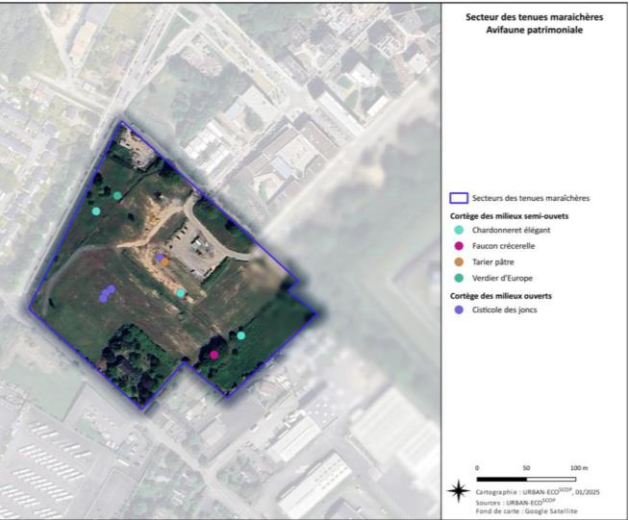
Puis pression associative et MAJ des inventaires écologiques et ZH sur la phase 2



# Le Champ de Manœuvre à Nantes



## Enjeux écologiques



# Le Champ de Manœuvre à Nantes

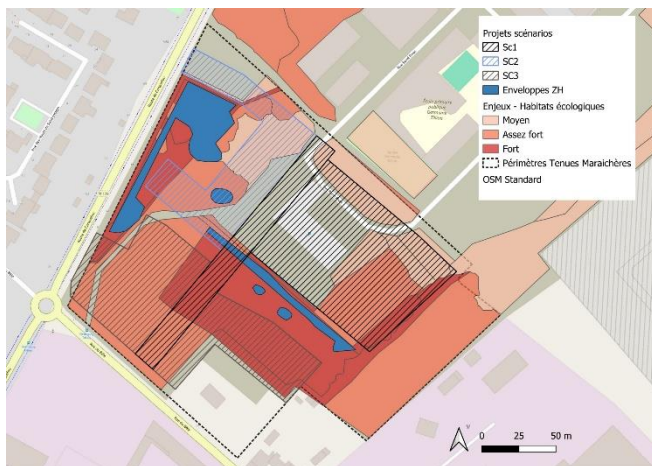
Un site de 50 ha dont l'aménagement est revu au regard des enjeux écologiques

Enjeu écologique	Surface (m <sup>2</sup> )	%
Fort	82863	44%
Assez fort	59987	32%
Moyen	18584	10%
Faible	27732	15%
	189166	



# Le Champ de Manœuvre à Nantes

## Impact du Scénario 1

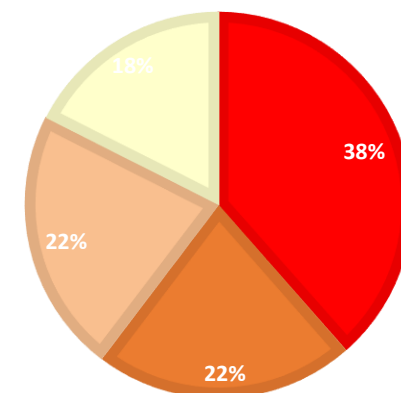


Surface totale = 74 844 m<sup>2</sup>

Dont 60% à enjeux moyens à forts

### ENJEUX ET IMPACTS

Fort Assez fort Moyen Faible

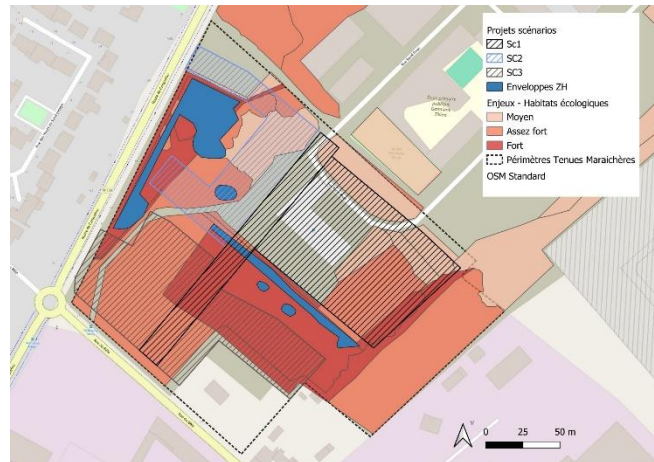


<b>Fort</b>	<b>28832</b>
Fourre de saules	23530
Friche herbacée mesophile	3848
Haie champêtre	1454
<b>Assez fort</b>	<b>16322</b>
Fosse	337
Fourre de saules	12137
Friche herbacée mesophile	3848
<b>Moyen</b>	<b>16565</b>
Friche herbacée mesophile	11190
Friche pionnière	629
Plantation de feuillus	4746
<b>Faible</b>	<b>13125</b>
Aire de stockage de terre	4972
Chemin	907
Surface imperméable	6254
Talus	992



# Le Champ de Manœuvre à Nantes

## Impact du Scénario 2

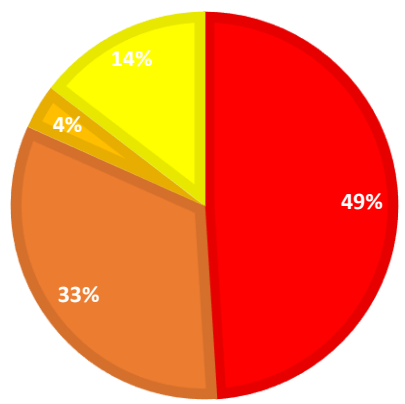


Surface totale = 54 314 m<sup>2</sup>

Dont 82% à enjeux moyens à forts

### ENJEUX ET IMPACTS

■ Fort ■ Assez fort ■ Moyen ■ Faible



<b>Fort</b>	<b>26617</b>
Fosse	661
Fourre de saules	23282
Friche herbacée mesohygrophile	2554
Mare temporaire	120
<b>Assez fort</b>	<b>17753</b>
Bosquet de feuillus	267
Fosse	337
Fourre de saules	11889
Friche herbacée mesophile	5260
<b>Moyen</b>	<b>2019</b>
Friche pionnière	1797
Haie ornementale	222
<b>Faible</b>	<b>7925</b>
Aire de stockage de terre	2486
Chemin	907
Surface imperméable	4532
	54314



# Impact du Scénario 3

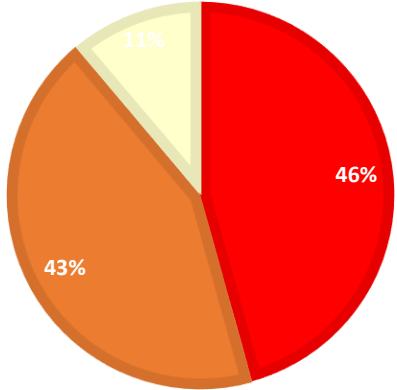


Surface totale = 60 008 m<sup>2</sup>

Dont 89% à enjeux moyens à forts

## ENJEUX ET IMPACTS

Fort Assez fort Faible



<b>Fort</b>	<b>27414</b>
Fosse	98
Fourre de saules	23282
Friche herbacée mesohydrophile	2554
Haie champêtre	1480
<b>Assez fort</b>	<b>25912</b>
Fourre de saules	23282
Friche herbacée mesophile	2630
<b>Faible</b>	<b>6682</b>
Chemin	907
Jardins	5775
	60008

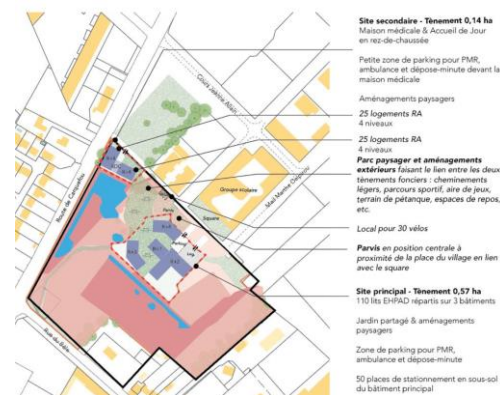
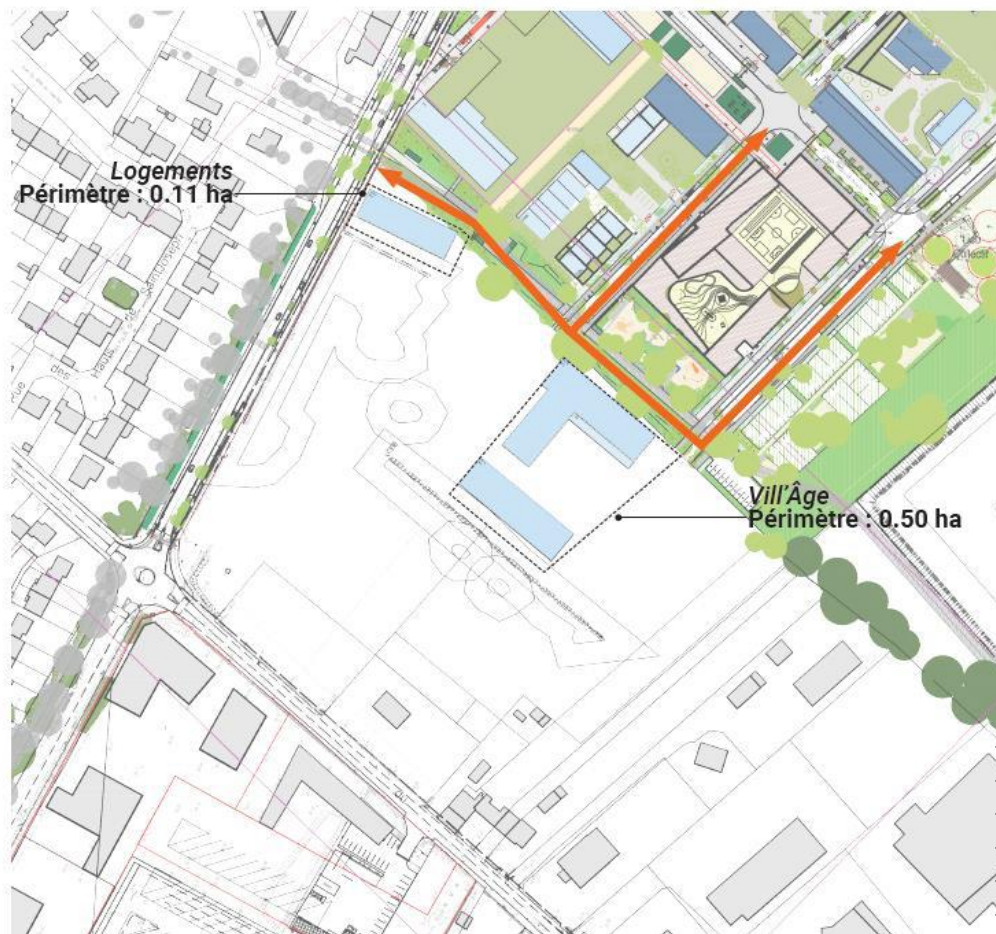


# Le Champ de Manœuvre à Nantes

Un site de 50 ha dont l'aménagement est revu au regard des enjeux écologiques

Des résultats demandant une évolution du projet :

## Démarche ERC et zones aménageables



**Nouvel établissement au coeur de la ZAC Champ de Manœuvre :**

- 1 EHPAD de 110 logements
- 1 Résidence Autonomie de 50 logements
- 1 Accueil de jour de 10 places
- 1 Restaurant Intergénérationnel (RIG)
- 1 UPQR en liaison chaude et froide (env. 200 000 repas / an)
- 1 Maison de Santé Pluridisciplinaire