


Les prairies : Diversité de définitions et diversité biologique

Jeanne Vallet

Responsable délégation Île-de-France et valorisation
des données au CBN du Bassin parisien
jeanne.vallet@mnhn.fr

Partenaire financier :  **Région
Île-de-France**

Les prairies : Diversité de définitions et diversité biologique

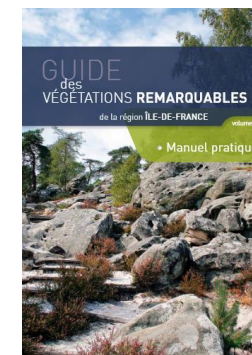


La prairie de l'écologue et du botaniste



Définition

Formation végétale herbacée, fermée, dense et haute, généralement dominée par des Poacées. Elle se développe sur des milieux mésotrophes à eutrophes (Fernez et al., 2015).



Les prairies : Diversité de définitions et diversité biologique

La prairie de l'écologue et du botaniste

Définition

Formation végétale herbacée, fermée, dense et haute, généralement dominée par des Poacées. Elle se développe sur des milieux mésotrophes à eutrophes (Fernex et al., 2015).



Pelouse ou bas-marais :

- Sol plus oligotrophe
- Végétation moins dense (sol nu), moins haute et avec une seule strate



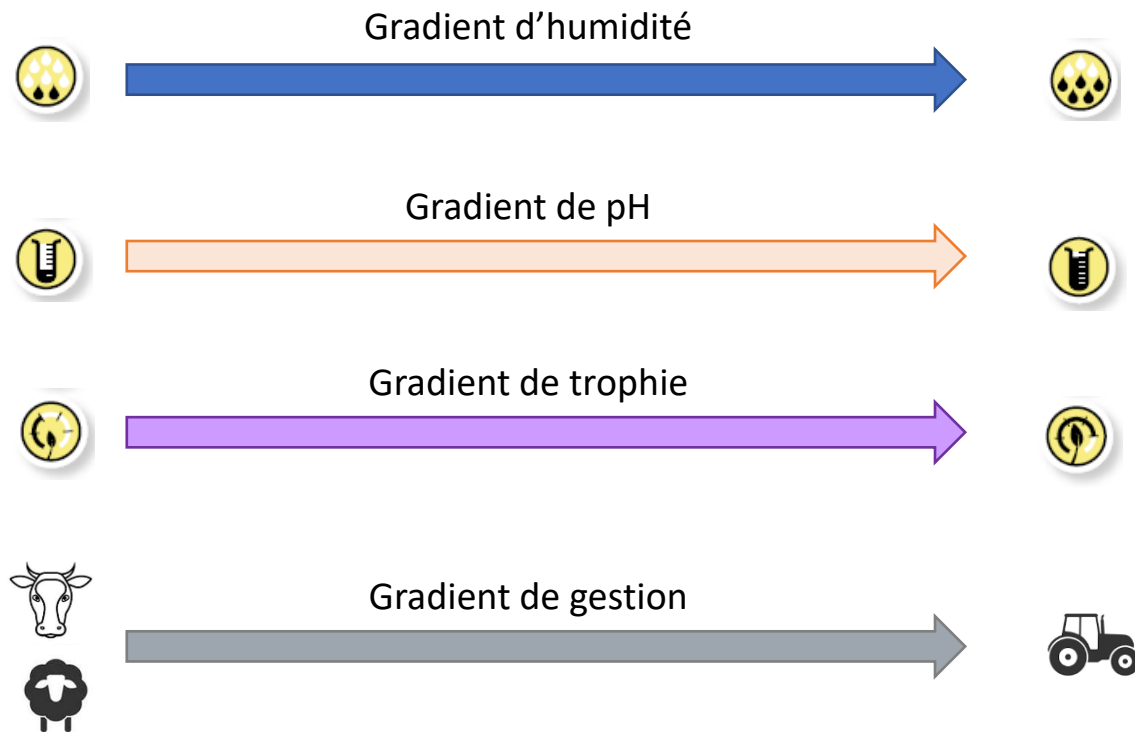
Friche :

- Végétation sur sol perturbé
- Présence d'espèces pionnières et nitrophiles

Les prairies : Diversité de définitions et diversité biologique

La prairie de l'écologue et du botaniste

Diversités



Les prairies : Diversité de définitions et diversité biologique



La prairie de l'écologue et du botaniste

Diversités



Gradient d'humidité



Exemple de prairies
neutrophiles

Prairie méso-xérophile

Prairie mésophile

Prairie mésohygrophile

Prairie hygrophile



Campanula rapunculoides
Campanule raiponce



Arrhenatherum elatius
Avoine élevée



Knautia arvensis
Knautie des champs



Hordeum secalinum
Orge faux-seigle



Achillea ptarmica
Achillée sternutatoire



Lychnis flos-cuculi
Fleur-de-coucou

Les prairies : Diversité de définitions et diversité biologique



La prairie de l'écologue et du botaniste

Diversités



Gradient de pH



Exemple de prairies
xéro- à mésophiles



Agrostis capillaris
Agrostide capillaire

Prairie acidiphile



Luzula campestris
Luzule champêtre



Rhinanthus minor
Petit rhinanthe

Prairie basiphile



Trisetum flavescens
Avoine dorée



Galium verum
Gaillet vrai



Ranunculus bulbosus
Renoncule bulbeuse

Les prairies : Diversité de définitions et diversité biologique



La prairie de l'écologue et du botaniste

Diversités



Juncus acutiflorus
Jonc à tépales pointus



Scorzonera humilis
Scorzonère humble



Lobelia urens
Lobélie brûlante



Prairie oligo-mésotrophe

Gradient de trophie



Prairie eutrophe



Argentina anserina
Potentille patte-d'oie



Juncus inflexus
Jonc glauque



Lolium perenne
Ray-grass anglais



Exemples de prairies
hygrophiles

Les prairies : Diversité de définitions et diversité biologique



La prairie de l'écologue et du botaniste



Diversités



Cynosurus cristatus
Crételle



Trifolium repens
Trèfle blanc



Ranunculus acris
Renoncule âcre



Prairie pâturée

Gradient de gestion



Prairie fauchée



Arrhenaterum elatius



Tragopogon pratensis sl.
Salsifis des prés



Lathyrus pratensis
Gesse des prés

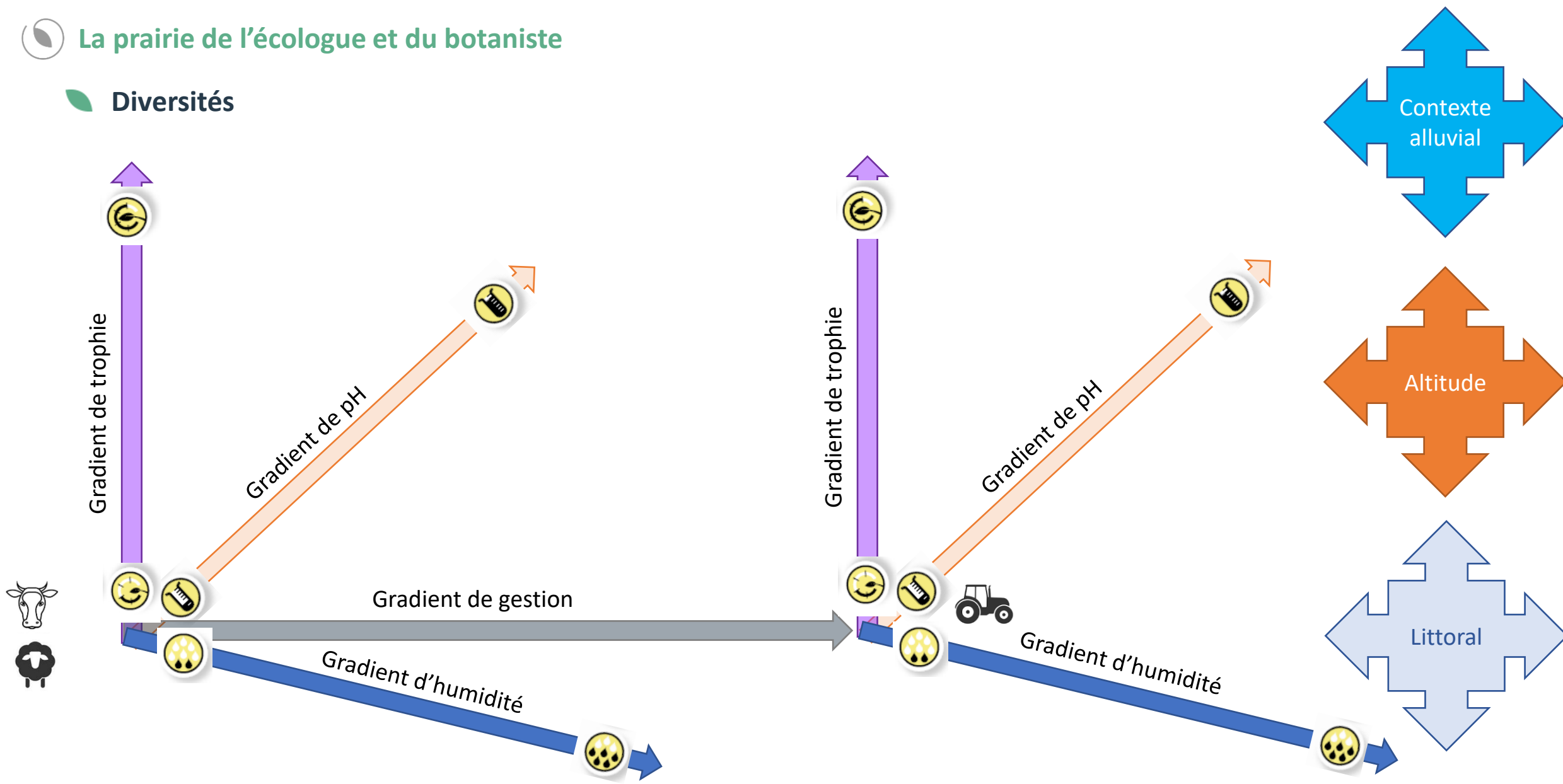


Exemples de prairies
mésophiles

Les prairies : Diversité de définitions et diversité biologique

La prairie de l'écologue et du botaniste

Diversités



Les prairies : Diversité de définitions et diversité biologique



La prairie dans le monde agricole



Définition

- Surfaces agricoles composées de végétation herbacée, principalement de graminées et de légumineuses, destinées à l'alimentation des animaux herbivores (bovin, ovin...) (chambres d'agriculture).
- ⇒ Pâturage
- ⇒ Foin ou ensilage



Les prairies : Diversité de définitions et diversité biologique



La prairie dans le monde agricole



Diversités

- **Mode de gestion**

Pâturage vs. fauche

Mixte (pâturage de regain)

- **Âge des prairies et PAC**

Prairies permanentes : « parcelles où l'herbe ou d'autres plantes fourragères herbacées prédominent depuis 5 ans révolus au moins » (PAC). Peut inclure des landes...

Prairies temporaires : « superficies à base d'herbacées (graminées, légumineuses) fourragères. Au moins 20% de graminées semées. Moins de 5 ans d'âge. »

- **Origine et gestion du couvert végétal**

Prairies semi-naturelles

Prairies semées (*Schedonorus arundinaceus*, *Lolium perenne*, *Ceratochloa cathartica*...)

Intermédiaire : sur-semis

Fertilisation

Chaulâge

Drainage

Irrigation



Schedonorus arundinaceus
Fétuque faux-roseau

Les prairies : Diversité de définitions et diversité biologique



La prairie urbaine



Définition

Les prairies urbaines peuvent être définies comme des espaces semi-naturels herbacés situés dans des espaces modérément à fortement urbanisés et **gérés par les acteurs urbains**. La **gestion est peu intensive** (entretien 1 à 6 fois par an) et vise à maintenir les milieux ouverts. Elles ont une vocation de biodiversité et aussi esthétique (Gros 2023).



© Elisa Couric - CBNBP



© L. Momont, CBNBP/MNHN



© D. Pujol, CBNBP/MNHN

Arrhenaterum elatius
Fromental élevé

Les prairies : Diversité de définitions et diversité biologique



La prairie urbaine



Définition

Les prairies urbaines peuvent être définies comme des espaces semi-naturels herbacés situés dans des espaces modérément à fortement urbanisés et **gérés par les acteurs urbains**. La **gestion est peu intensive** (entretien 1 à 6 fois par an) et vise à maintenir les milieux ouverts. Elles ont une vocation de biodiversité et aussi esthétique.



Pelouse urbaine ou gazon urbain



- Gestion intensive : tonte de 6 à 39 fois par an
- Piétinement fréquent

Les prairies : Diversité de définitions et diversité biologique



La prairie urbaine



Définition

Les prairies urbaines peuvent être définies comme des espaces semi-naturels herbacés situés dans des espaces modérément à fortement urbanisés et **gérés par les acteurs urbains**. La **gestion est peu intensive** (entretien 1 à 6 fois par an) et vise à maintenir les milieux ouverts. Elles ont une vocation de biodiversité et aussi esthétique.



Jachère fleurie



- Semis d'espèces généralement annuelles à vocation ornementale

Les prairies : Diversité de définitions et diversité biologique



La prairie urbaine



Définition

Les prairies urbaines peuvent être définies comme des espaces semi-naturels herbacés situés dans des espaces modérément à fortement urbanisés et **gérés par les acteurs urbains**. La **gestion est peu intensive** (entretien 1 à 6 fois par an) et vise à maintenir les milieux ouverts. Elles ont une vocation de biodiversité et aussi esthétique.



Friche



- Zones temporairement abandonnées ou irrégulièrement entretenues
 - Végétation sur sol perturbé
 - Présence d'espèces pionnières et nitrophiles

Les prairies : Diversité de définitions et diversité biologique

La prairie urbaine

Diversités

- **Mode de gestion**
Fauche vs. écopâturage
- **Contexte**

Parcelles (parcs urbains...)



- **Origine**
Spontanée
Semis
Transfert de foin

Dépendances vertes



Les prairies : Diversité de définitions et diversité biologique



La prairie, alors c'est quoi ?



Grande diversité écologique



De nombreuses différences entre acteurs

- Prairie temporaire => cultures d'herbe pour un botaniste
- Certaines prairies permanentes => landes, pelouses etc. pour le botaniste
- Gazon urbain => prairie pâturée pour le botaniste
- Jachère fleurie => culture pour le botaniste



Mais un point commun

Un espace herbacé qui nécessite une gestion !

Gazon du botaniste



Les prairies : Diversité de définitions et diversité biologique



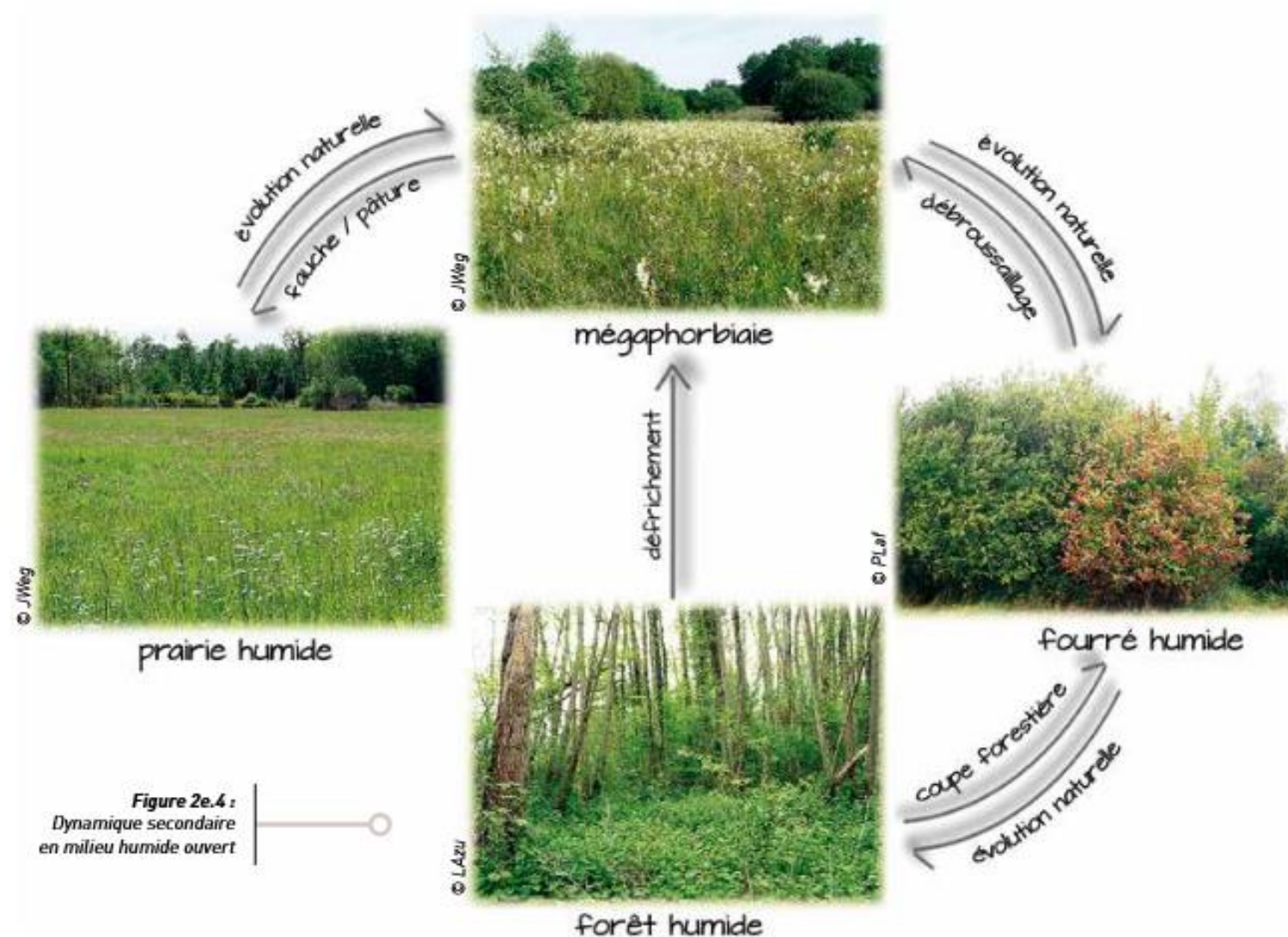
La prairie, alors c'est quoi ?



Succession végétale



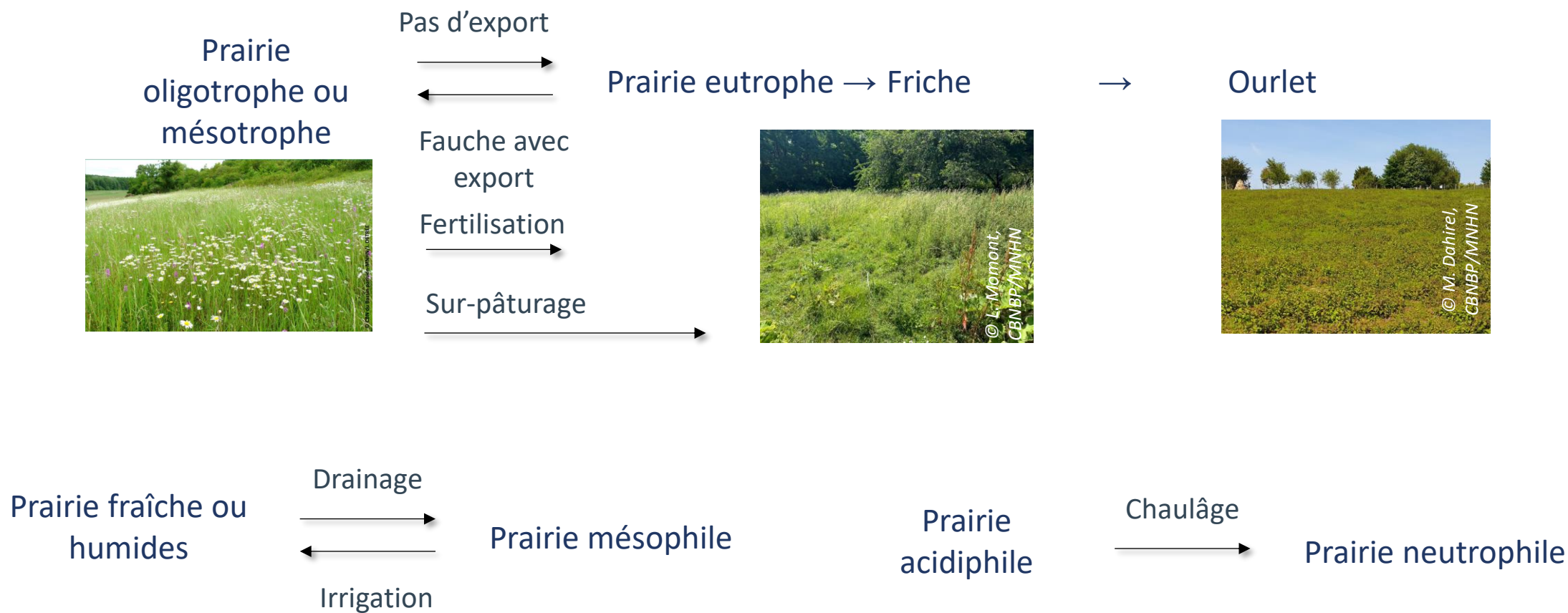
Exemples de prairies
hygrophiles



Les prairies : Diversité de définitions et diversité biologique

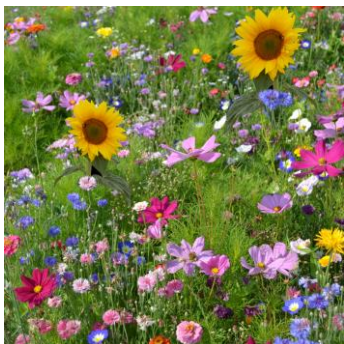
La prairie, alors c'est quoi ?

Des systèmes dynamiques



Les prairies : Diversité de définitions et diversité biologique

 Penser la diversité des espaces herbacés à différentes échelles



10 espèces



10 espèces



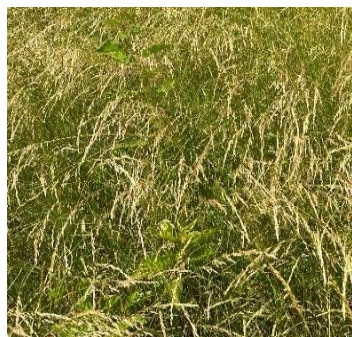
10 espèces



10 espèces



10 espèces



9 espèces



3 espèces



7 espèces



7 espèces



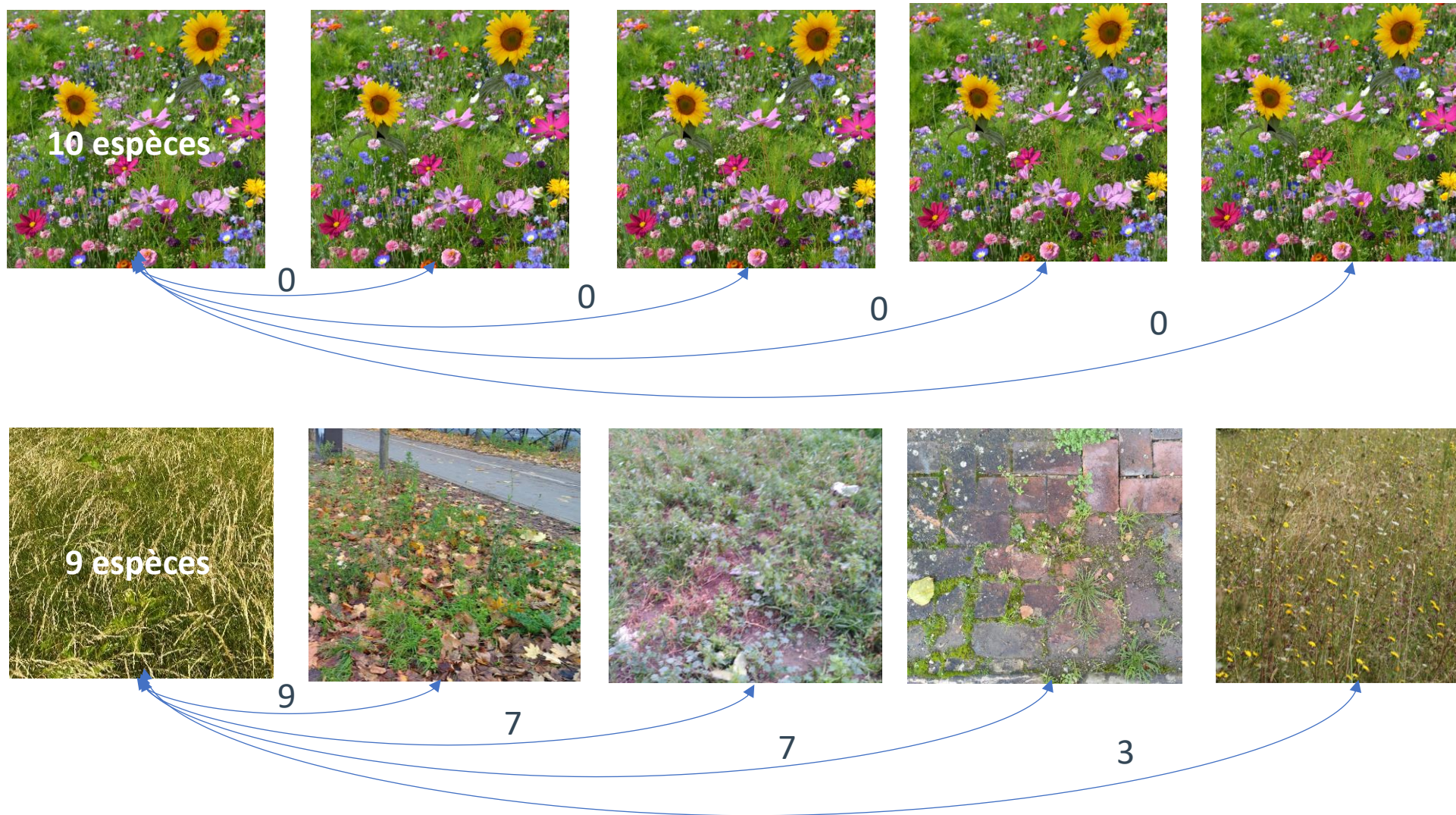
10 espèces

Richesse
spécifique
//
Diversité α

Les prairies : Diversité de définitions et diversité biologique

 Penser la diversité des espaces herbacés à différentes échelles

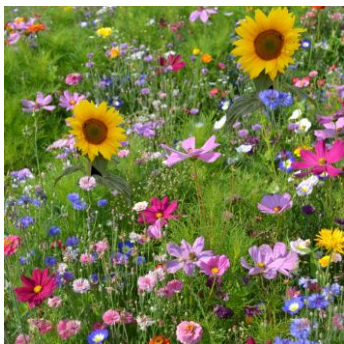
Nombre
d'espèces
différentes
entre
milieux
//
Diversité β



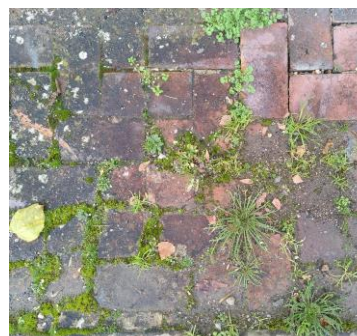
Les prairies : Diversité de définitions et diversité biologique

 Penser la diversité des espaces herbacés à différentes échelles

Nombre
cumulé
d'espèces
//
Diversité γ



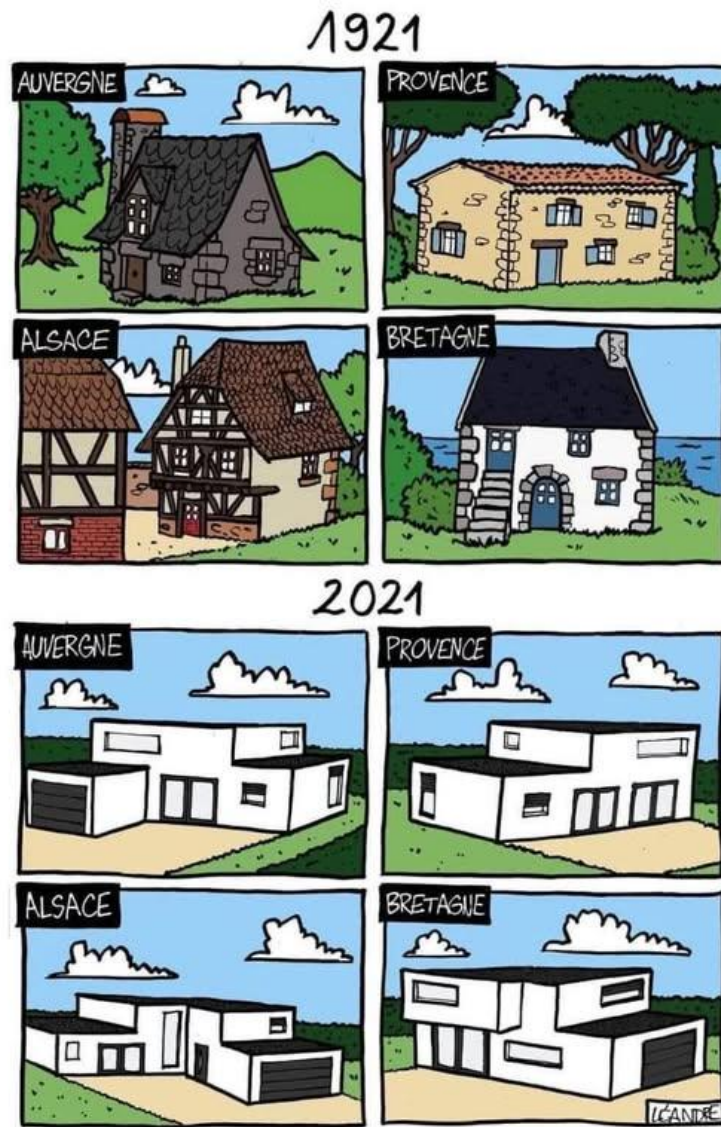
10 espèces



25 espèces

Les prairies : Diversité de définitions et diversité biologique

 Penser la diversité des espaces herbacés à différentes échelles



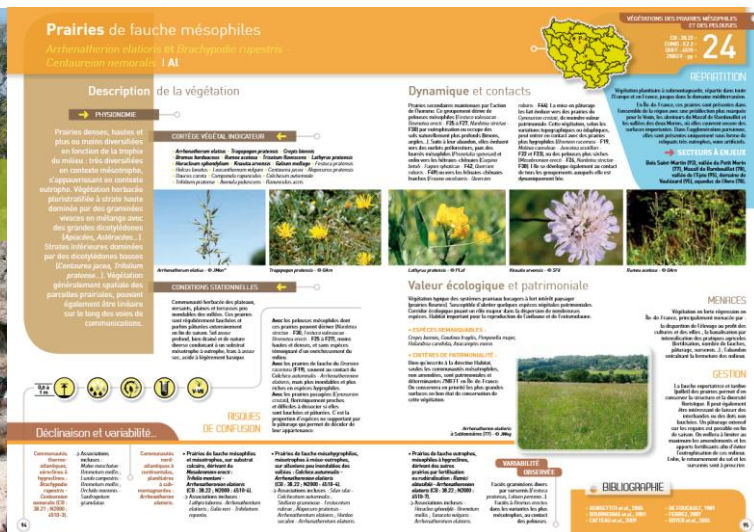
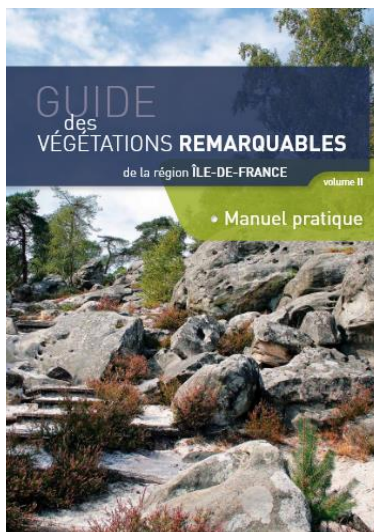
Laisser s'exprimer la végétation en lien avec les conditions du milieu apportera toujours plus de diversité que d'essayer d'appliquer une recette magique

Les notions
de diversités
en résumé :

Les prairies : Diversité de définitions et diversité biologique



Ressources



<https://hal.science/CBNBP>

<https://www.drieat.ile-de-france.developpement-durable.gouv.fr/le-guide-des-vegetations-remarquables-en-ile-de-a2341.html>

Informations thématiques

Informations générales

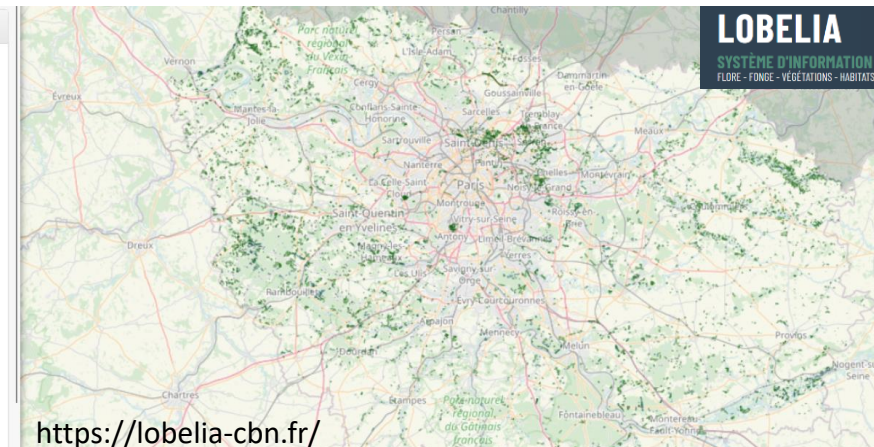
☐ Carte d'alerte
 ☐ Plantes exotiques envahissantes
 ☐ Flore et végétations des milieux humides
 ☐ Flore menacée et aires protégées

Informations expert

☐ Végétations naturelles et semi-naturelles d'Île-de-France

Continuités écologiques

☐ Marais, tourbières et landes humides
 ☐ Gazon inondables ou amphibies
 ☐ Roselières, magnocaricales et mégaphorbiaies
 ☒ Prairies humides ou inondables
 ☒ Prairies mésophiles



<https://lobelia-cbn.fr/>

