

# Écologisation des pratiques de gestion : entre normes et héritages

## L'emblématique exemple des prairies fleuries

[aurelien.judic@edu.mnhn.fr](mailto:aurelien.judic@edu.mnhn.fr)

Jardinier, Paysagiste, Écologue - Doctorant

12/12/2025



**CESCO**  
Centre d'Écologie et des  
Sciences de la Conservation

**VIGIENATURE**  
Un réseau de citoyens qui fait avancer la science





# Les perceptions de la biodiversité dans un contexte d'effondrement

La psychologie  
environnementale :  
une introduction

La nature vectrice de  
risques :  
L'exemple  
des prairies

En guise de  
conclusion :  
Un changement de  
paradigme ?



# Changements globaux

Démographie croissante, Diffusion culturelle  
Changements sociopolitiques, Activités économiques,  
Urbanisation

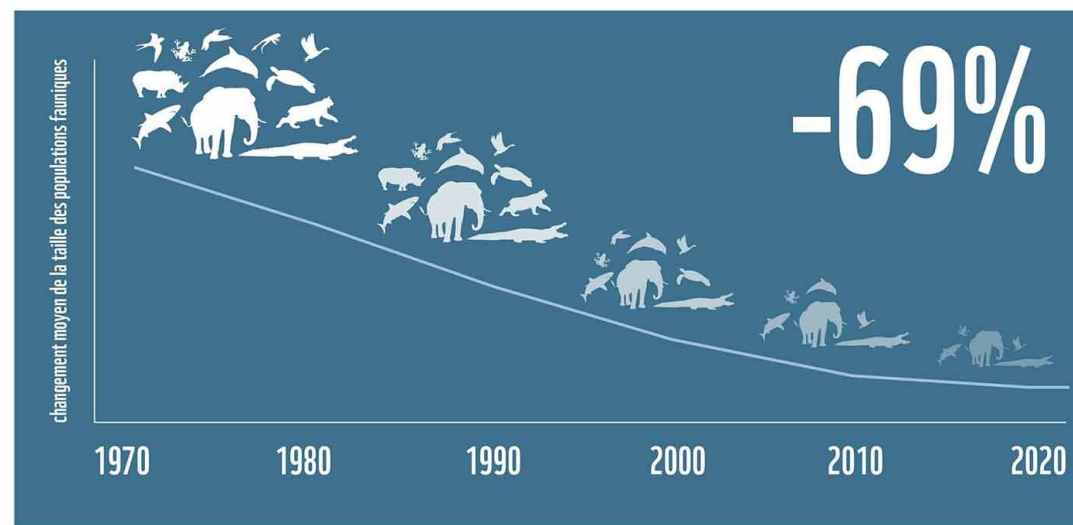
## Changements climatiques et environnementaux

Dégradation des terres et du milieu aquatique  
Dégradation de la biodiversité, Modification des écosystèmes  
Eclatement des systèmes biogéophysiques

### Réchauffement climatique



# Le 21ème siècle et changement globaux : l'exemple de l'effondrement de la biodiversité



L'Indice des planètes vivantes (IPV) suit les populations de mammifères, d'oiseaux, de poissons, de reptiles et d'amphibiens, et révèle une diminution moyenne de 68 % des populations d'espèces sauvages surveillées depuis 1970. L'IPV de 2022 a analysé près de 32 000 populations d'espèces. Il fournit la mesure la plus complète de la façon dont ils réagissent aux pressions dans leur environnement.

## LA LISTE ROUGE DES ESPÈCES MENACÉES EN FRANCE

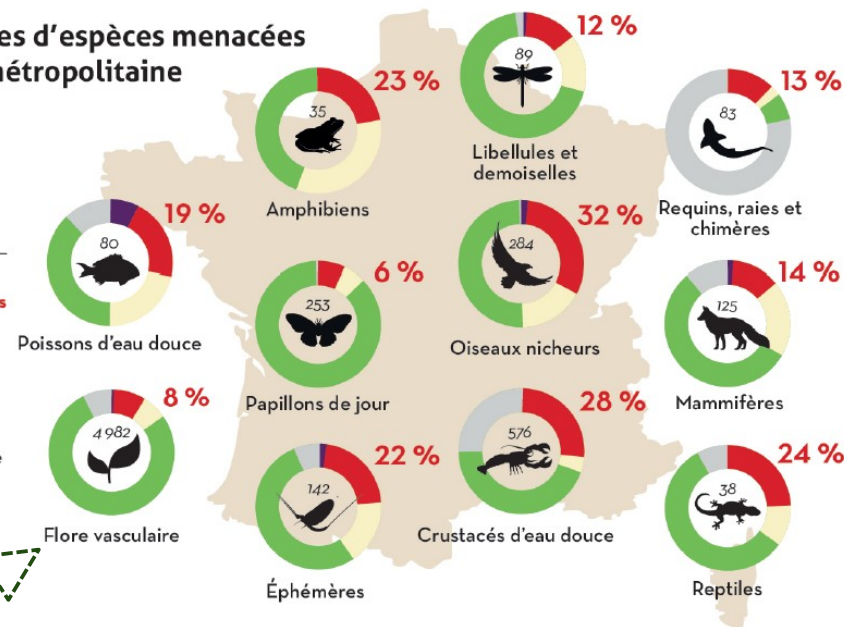
Pourcentages d'espèces menacées  
en France métropolitaine

Légende

Pourcentage  
d'espèces menacées

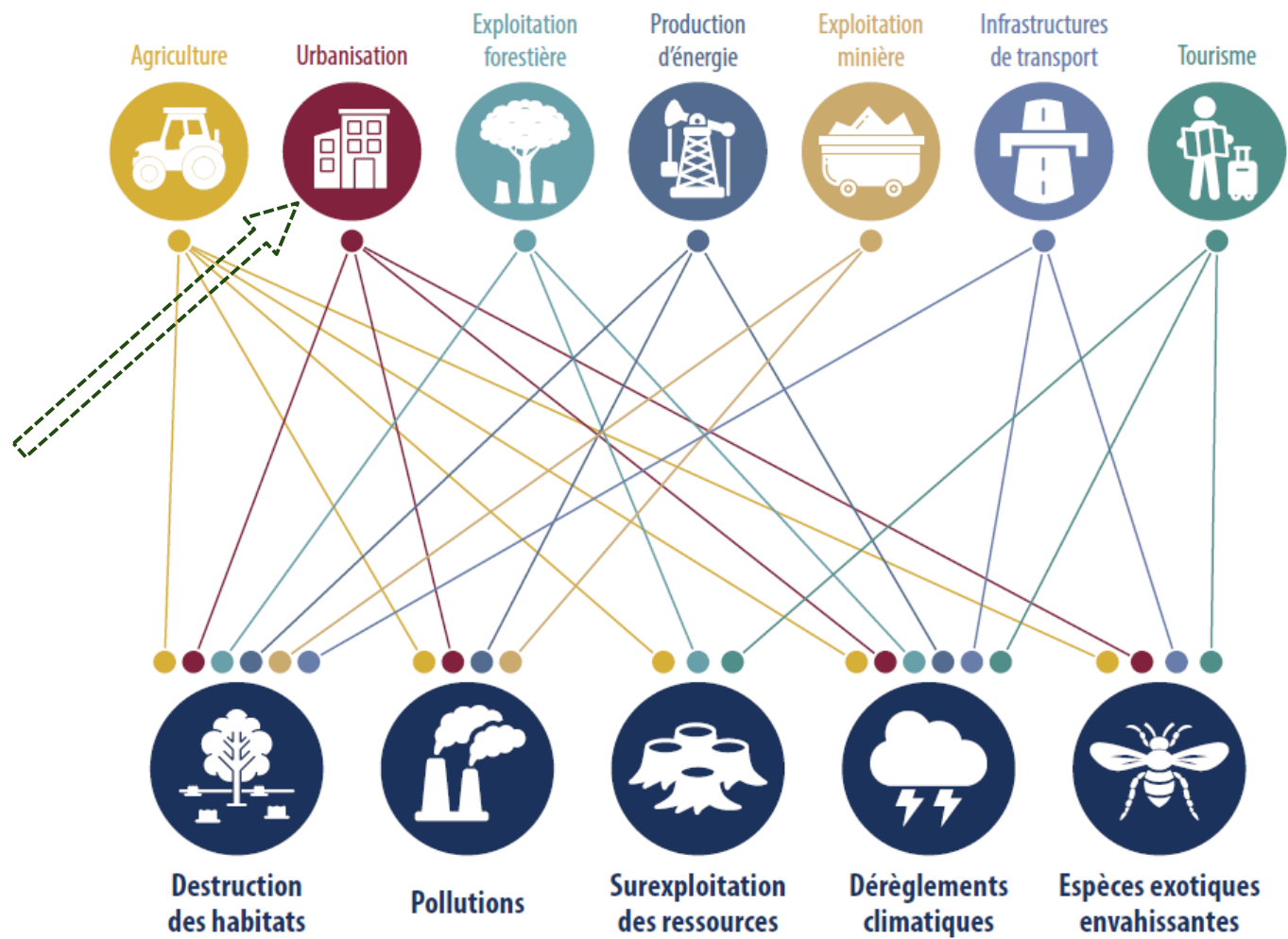
Nombre total  
d'espèces

- Disparue
- Menacée
- Quasi menacée
- Préoccupation mineure
- Données insuffisantes



Source : UICN Comité français, OFB & MNHN (2020). La Liste rouge des espèces menacées en France : 13 ans de résultats. Paris, France. Conception graphique : Natacha Bigan.





Source : Emmanuelle Porcher, Chaire Biodiversité et écosystèmes,  
 Leçon inaugurale « Les interactions plantes-pollinisateurs, une vitrine  
 de la crise de la biodiversité », Collège de France, 18 janvier 2024.



# Les perceptions de la biodiversité dans un contexte d'effondrement



La psychologie  
environnementale :  
une introduction

La nature vectrice de  
risques :  
L'exemple  
des prairies

En guise de  
conclusion :  
Un changement de  
paradigme ?









tourterelle turque



hirondelle rustique



rouge-gorge



mésange  
charbonnière



martin-pêcheur



étourneau sansonnet



# L'expérience de nature – biophilie et son extinction :

« Je pense que l'une des plus grandes causes de la crise écologique est l'état d'aliénation personnelle par rapport à la nature dans lequel vivent de nombreux individus.

En tant que culture, ce qui nous fait défaut, c'est un sens étendu de l'intimité avec le monde vivant.

D'une certaine manière, l'histoire naturelle n'a jamais été aussi populaire pourtant peu sont ceux qui organisent leurs vies autour de la nature ou qui se laissent profondément émouvoir par elle.

La profondeur de notre contact est trop souvent insuffisante. »

Pyle RM (1993), traduit en 2016 par M. Lefevre, dans *Ecologie et Politique* 2016/2, n°53, pp 185-196











Chêne

Marronnier

Châtaignier

Érable



# Cécité botanique :

« Biais cognitif amenant à une tendance humaine, principalement dans les sociétés occidentales actuelles, à ignorer les espèces végétales.

Le fait, par exemple, de ne pas remarquer les plantes dans notre environnement proche, de ne pas reconnaître l'importance de la vie végétale pour l'ensemble de la biosphère et pour les activités humaines.

Elle illustre une vision philosophique des plantes comme une forme de vie inférieure au monde animal et accroît l'incapacité d'apprécier les caractéristiques ou l'esthétique incomparables des plantes. »

Wandersee, James H., and Elisabeth E. Schussler, "Preventing Plant Blindness," *The American Biology Teacher* 61, no. 2 (February 1999): 82-86.





# Les perceptions de la biodiversité dans un contexte d'effondrement

La psychologie  
environnementale :  
une introduction

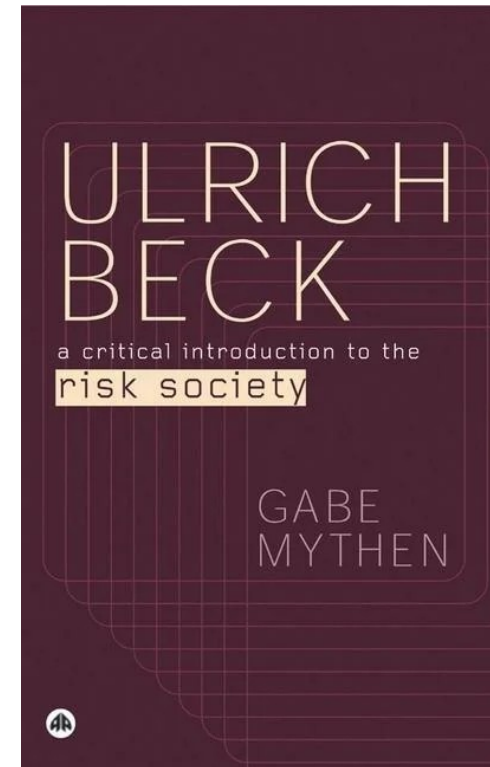
La nature vectrice de  
risques :  
L'exemple  
des prairies

En guise de  
conclusion :  
Un changement de  
paradigme ?





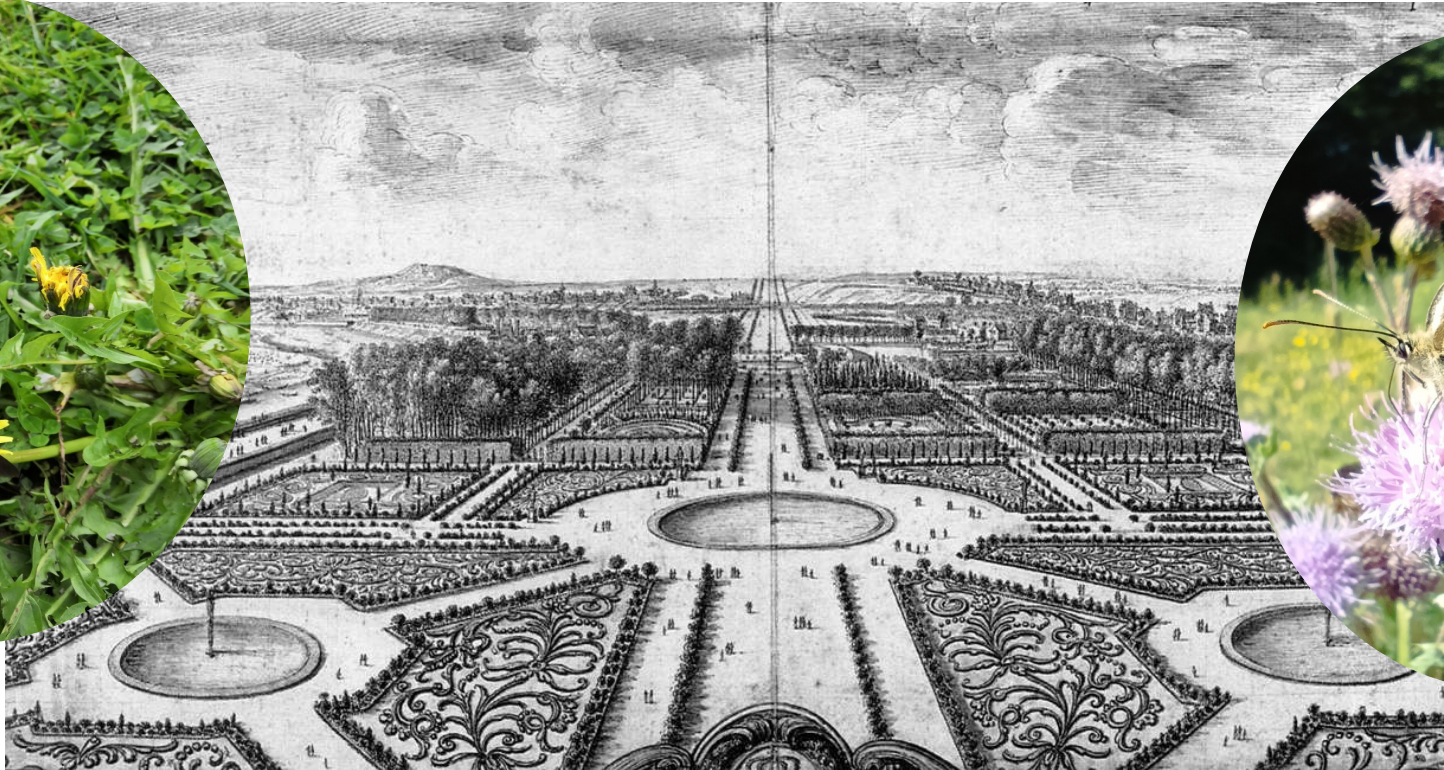
Le passage de l'entretien  
d'espaces verts à la gestion  
des risques d'espaces de  
nature en ville :





# Le passage de l'entretien d'espaces verts à la gestion des risques d'espaces de nature en ville :

- Risque **esthétique** : héritage de la tradition des jardins à la Française



Vue du jardin depuis le palais des Tuileries dans la seconde moitié du XVIIe siècle.



# Le passage de l'entretien d'espaces verts à la gestion des risques d'espaces de nature en ville :

- Risque **esthétique** : héritage de la tradition des jardins à la Française
- Risque **sanitaire** : lié à l'influence des dogmes urbains (hygiénisme...)



Jardins des Champs-Élysées, vers le nord-ouest, 8e arr.

Négatif sur verre au collodion : 28,1 x 37,6 cm



C. Marville, photographe de la ville de Paris sous Napoléon III



# Le passage de l'entretien d'espaces verts à la gestion des risques d'espaces de nature en ville :

- Risque **esthétique** : héritage de la tradition des jardins à la Française
- Risque **sanitaire** : lié à l'influence des dogmes urbains (hygiénisme...)
- Risque **environnemental** : influencer par les corpus réglementaires



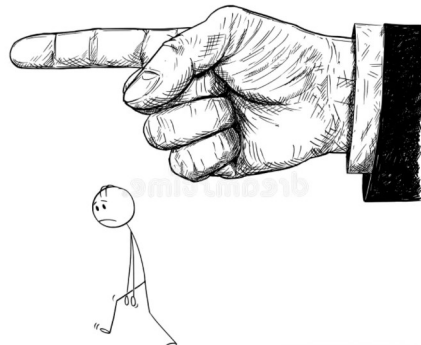
CENTRE DE RESSOURCES SUR LES AMBROISIES





# Le passage de l'entretien d'espaces verts à la gestion des risques d'espaces de nature en ville :

- Risque **esthétique** : héritage de la tradition des jardins à la Française
- Risque **sanitaire** : lié à l'influence des dogmes urbains (hygiénisme...)
- Risque **environnemental** : influencer par les corpus réglementaires
- Risque **économique** : exacerbé par la mise en marché de l'espace public





# Les perceptions de la biodiversité dans un contexte d'effondrement



La psychologie  
environnementale :  
une introduction

La nature vectrice de  
risques :  
L'exemple  
des prairies

En guise de  
conclusion :  
Un changement de  
paradigme ?



Les différents types de valeurs de la nature selon une évaluation de  de 2022 :



LES VALEURS  
D'USAGE OU INSTRUMENTALES

*Vivre DE la nature*

LES VALEURS  
RELATIONNELLES

*Vivre DANS la nature*

LES VALEURS  
INTRINSÈQUES

*Vivre AVEC la nature...*

LES VALEURS  
COSMOCENTRIQUES OU  
HOLISTIQUES

*Vivre COMME la nature*



Champs de messicoles



Prairie non mature





Prairie mature, après au moins 5 ans, avec, toujours, une majorité de poaciformes :





# Choix d'une palette végétale du vivant :



*Melitaea diamina*



*Pipistrellus pipistrellus*



*Rhagades pruni*



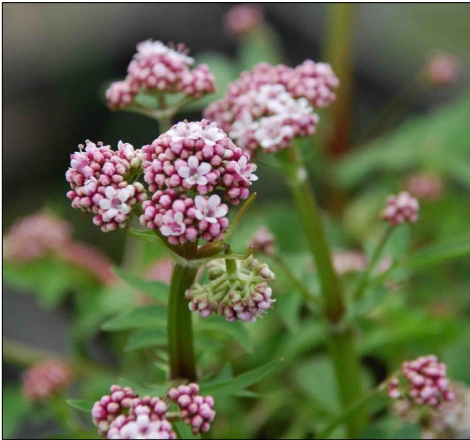
*Pyrrhula pyrrhula*



*Triturus marmoratus*



*Coenagrion pulchellum*



*Valeriana dioica*



*Prunus avium*



*Carex pendula*



# Une des solutions pour favoriser les changements de regard :

## VIGIENATURE

Un réseau de citoyens qui fait avancer la science





# VIGIE NATURE



## Pour les enseignants 7 OBSERVATOIRES

Participez avec vos classes aux observatoires Vigie-Nature École, notre déclinaison pour les scolaires accessible de la maternelle au lycée.



## Pour les curieux de nature 7 OBSERVATOIRES

Ces observatoires sont ouverts à tous ! Il n'est pas nécessaire d'avoir des connaissances naturalistes approfondies pour participer. Petits et grands, vous pouvez devenir acteurs des travaux scientifiques en cours sur la biodiversité.



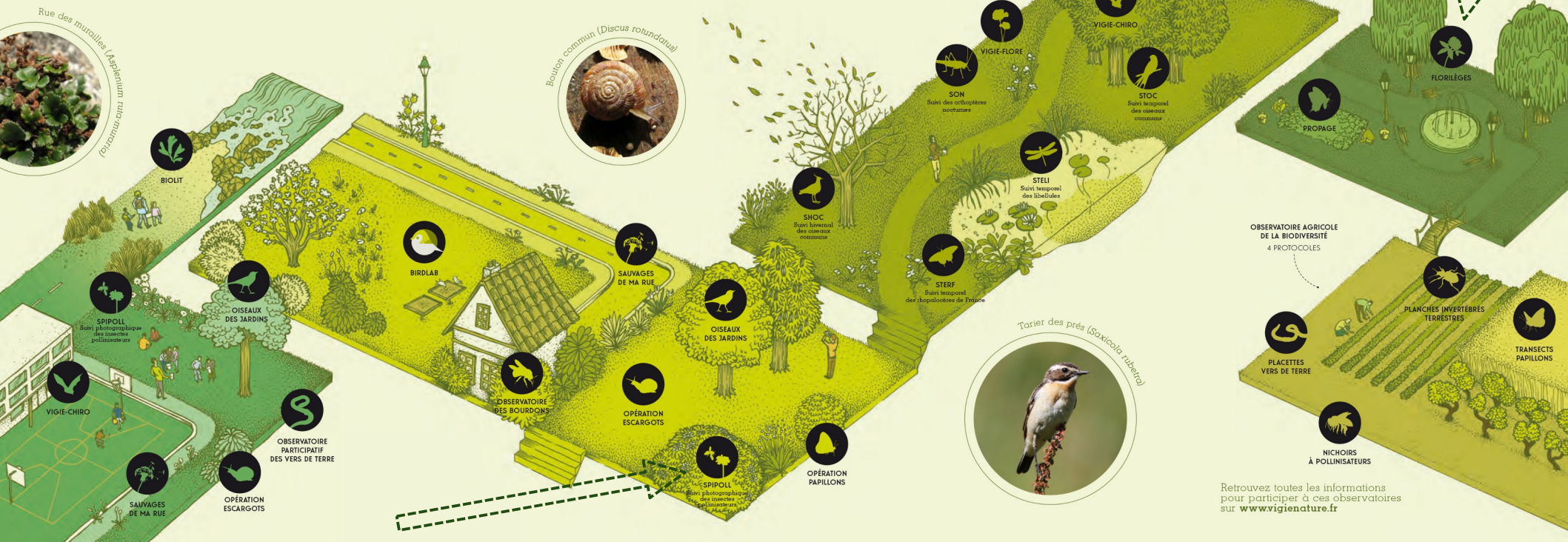
## Pour les naturalistes confirmés 7 OBSERVATOIRES

Ornithologue, entomologiste, botaniste ? Votre contribution à ces observatoires nous permettra de développer des indicateurs de l'état de santé de la biodiversité.



## Pour les professionnels 3 OBSERVATOIRES

Gestionnaires d'espaces ou professionnels du monde agricole, plusieurs observatoires sont faits pour vous !



Retrouvez toutes les informations pour participer à ces observatoires sur [www.vigienature.fr](http://www.vigienature.fr)



# Ici, les jardiniers suivent la biodiversité !

En plus d'entretenir cet espace,  
les jardiniers participent aussi  
à des programmes de sciences  
participatives.  
Grâce à leurs relevés naturalistes,  
ils permettent aux scientifiques  
de mieux comprendre le  
fonctionnement de la biodiversité  
et contribuent à définir les  
meilleures pratiques de gestion.



Découvrez-en  
plus sur ces 2  
programmes !

## Pourquoi suivre les papillons et la flore des prairies ?

Les papillons, très sensibles aux changements  
environnementaux, sont des **indicateurs précieux**  
pour comprendre l'évolution des écosystèmes.  
**Comprendre leur réaction** au changement  
climatique est crucial pour leur protection !



PROPAGE consiste à compter pendant  
10 minutes, 3 fois dans l'année, les papillons  
survolant les sites d'étude.

**PROPAGE**  
Protocole Papillons Gestionnaires



**FLORILÈGES**  
Prairies urbaines

Les prairies sont des écosystèmes offrant  
**refuge et nourriture** à de nombreuses  
espèces d'insectes, de mammifères,  
d'oiseaux, etc...  
Elles jouent également un rôle crucial  
dans le stockage du carbone dans le sol.  
Ainsi, favoriser **la gestion des prairies**  
**hautes** plutôt que des pelouses rases  
est essentiel.



FLORILÈGES consiste à observer  
chaque année les plantes  
poussant dans les sites d'étude.

LES  
PARTENAIRES  
DU PROJET



# Merci