



# Suivi des populations et mesures de gestion favorables aux reptiles – ENS de la Justice

---

Alexandre VERROYE, garde-animateur  
Conservatoire des Espaces naturels sensibles - CD 91

## **I- L'Espace naturel sensible de la Justice**

- 1) Présentation du site et contexte
- 2) Les enjeux et leur conciliation

## **II- Suivi des populations de reptiles**

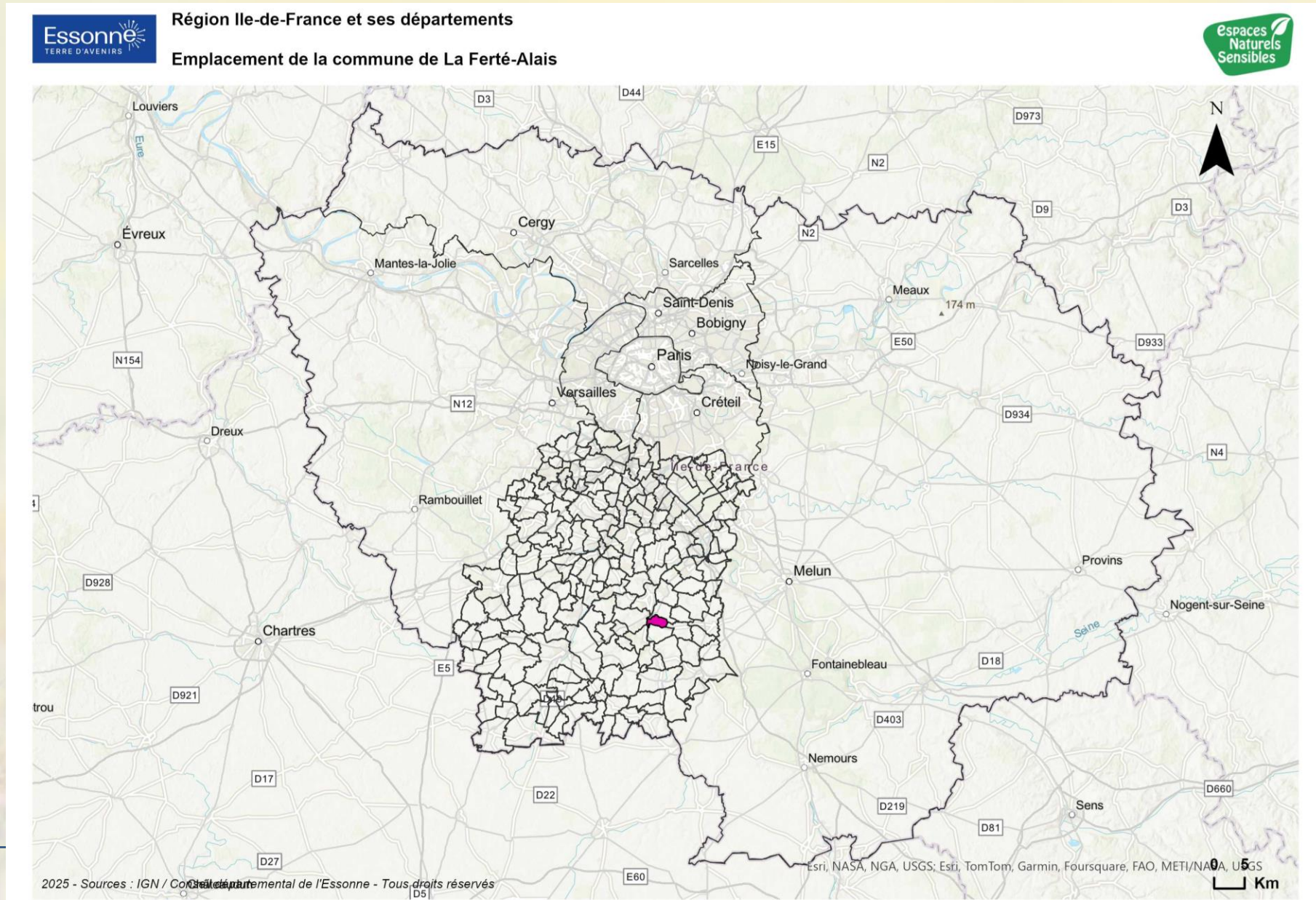
- 1) Historique et prospection
- 2) Le POP Reptile – ENS de la justice

## **III- Actions de gestion des milieux naturels favorables aux reptiles**

- 1) Restauration d'une platière gréseuse
- 2) Gestion des espaces ouverts par pâturage et fauche

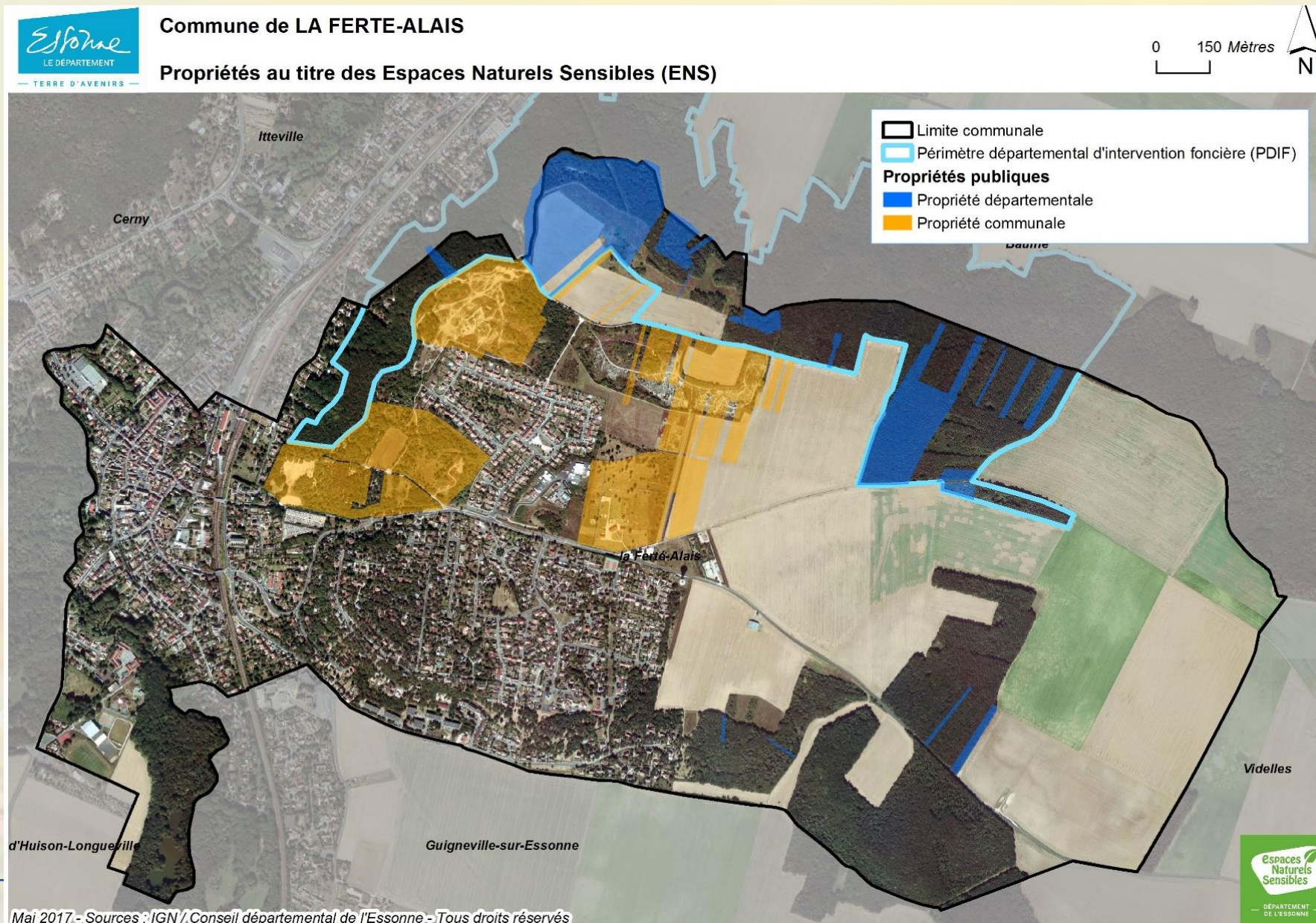
# I- L'Espace naturel sensible de la Justice

## 1) Présentation du site et contexte



# I- L'Espace naturel sensible de la Justice

## 1) Présentation du site et contexte



# I- L'Espace naturel sensible de la Justice

## 1) Présentation du site et contexte



### Une biodiversité remarquable

- Abritant plus de 450 espèces végétales
- 48 espèces de Rhopalocères et Zygènes
- 4 espèces d'amphibiens
- 7 espèces de reptiles dont 4 espèces de serpents

- Site couvrant plus de 50 hectares (dont 19 ha départementaux et 22 ha communaux)
- Anciennes carrières de calcaire
- Site majoritairement composé de :
  - Boisements / Prairies calcicoles / Pelouses calcicoles / Friches / Espaces agricoles



# I- L'Espace naturel sensible de la Justice

## 1) Les enjeux et leur conciliation



## II- Suivi des populations de reptiles

### 1) Historique et prospections

- L'inventaire herpétologique existe depuis 2006
- Aide précieuse de David CHEVREAU et Françoise SERRE-COLLET
- Plusieurs plaques ont été disposées sur le site



Les prospections sur l'ENS de la Justice et ses environs ont mis en évidence un hotspot en Ile-de-France pour la Vipère aspic

**2000** observations de Vipère aspic entre 2006 et 2020

**700** observations de Vipère aspic entre 2020 et 2024

Source : Géonature IDF

## II- Suivi des populations de reptiles

### 2) Le POP Reptile – ENS de la justice

- Protocole mis en place en 2021
- Dérogation pour la capture et la manipulation obtenue auprès de la DRIEAT
- Dérogation renouvelée tous les 3 ans
- 3 transects
- 6 passages par an
- Prise de mesure des individus
- Photographies du pattern du dessus de la tête et de chaque profil

#### Objectifs :

- **Etudier l'évolution des différentes populations de reptiles**
- **Distinguer les nouveaux individus de ceux déjà présents les années précédentes**

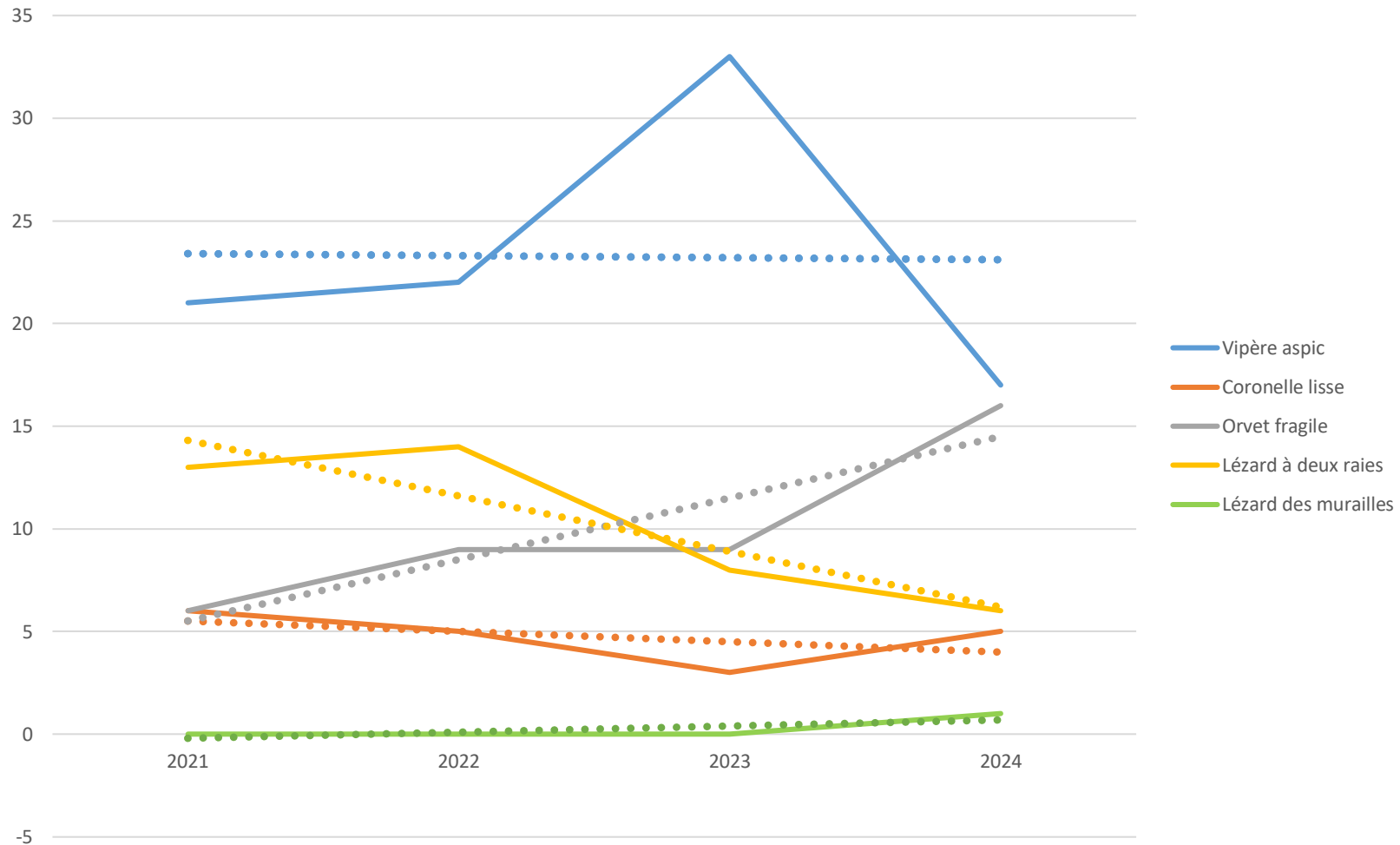




# II- Suivi des populations de reptiles

## 2) Le POP Reptile – ENS de la justice

Evolution des populations de reptiles depuis 2021



# III- Actions de gestion des milieux naturels favorables aux reptiles

## 1) Restauration d'une platière gréseuse en faveur de la Couleuvre d'Esculape



### Objectif :

- Restaurer un milieu pionnier et retrouver un état de conservation favorable de l'habitat

### Déroulement :

- Abattages de certains ligneux
- Conservation de zones refuges pour les reptiles sur une partie de la platière
- Conservation de parties boisées et lisières pour les reptiles

Mesures bénéfiques pour la flore et la faune

# III- Actions de gestion des milieux naturels favorables aux reptiles

## 2) Gestion des espaces ouverts par pâturage et fauche



Objectif :

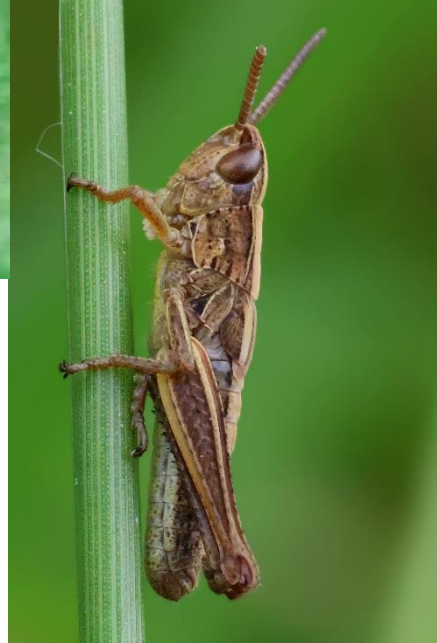
- Maintenir l'ouverture des habitats d'intérêt ciblés en vue de conserver la flore et la faune associées

Déroulement :

- Période comprise entre la fin d'été et l'automne pour le pâturage ainsi qu'une fauche mécanique à l'automne/hiver en complément.

**Pâturage extensif à maîtriser pour éviter un recul trop important des lisières**





**MERCI POUR VOTRE ATTENTION**

