



Les jardins collectifs : quelles modalités de gouvernance pour les collectivités ? l'exemple du Grand Lyon

Club Ecoquartier, 24/11/2014

Perrine Vandembroucke

Cyril Pouvesle





Introduction

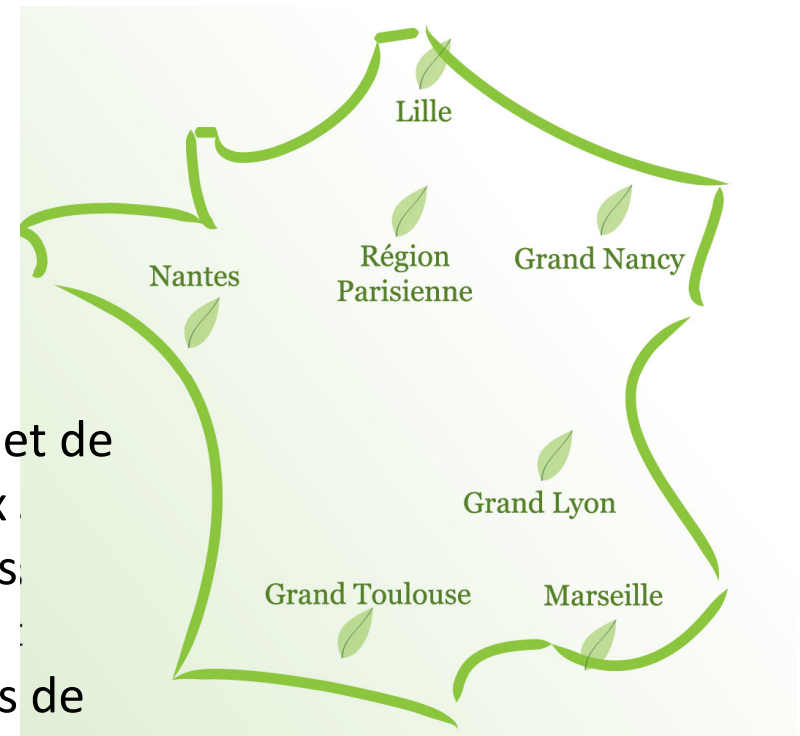
Des recherches conduites dans le cadre du projet JASSUR

2013-15: au stade des premiers résultats...

Un projet organisé en 5 tâches:

- T1: coordination transversale
- **T2: Gouvernance des jardins associatifs urbains**
- T3: analyse des fonctions de production et de consommation dans les jardins familiaux
- T4: Analyse des sols de jardins associatifs urbains
- T5: Méthodes de gestion des sols pollués de jardins

Sur 7 villes





De premiers résultats qui s'appuient sur...

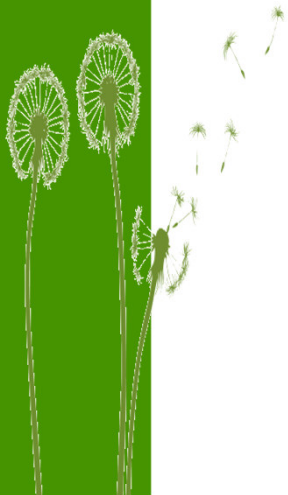
- Plusieurs stages qui se sont déroulés en 2014 réalisés par
 - Maëlle Sureau (2012) et Lama Asaad (thèse en cours):
Cartographie des jardins associatifs urbains dans le Grand Lyon
 - Laure Mouhot (TFE, 2014), Les jardins collectifs vus par les acteurs de l'aménagement (étude de 6 projets d'aménagements)
 - Marie Grenet (M2, 2014), La gouvernance des jardins collectifs du Grand Lyon : espace de coopération et d'innovation (à partir de 12 études de cas de jardins)Études encadrées par Cyril Pouvesle (Cerema) et Perrine Vandembroucke (ISARA-Lyon)
- Une diversité d'acteurs rencontrés:
 - Des gestionnaires d'associations de jardins et des jardiniers
 - Des maîtrises d'ouvrage urbaines: villes, Grand Lyon, aménageurs
 - De concepteurs urbains et des espaces publics
 - D'association accompagnatrices (réseaux, fédérations)





Plan de la présentation

1. Les jardins associatifs urbains dans le Grand Lyon: aperçu d'ensemble
2. Un projet de jardin...
3. Les jardins collectifs dans un projet d'aménagement



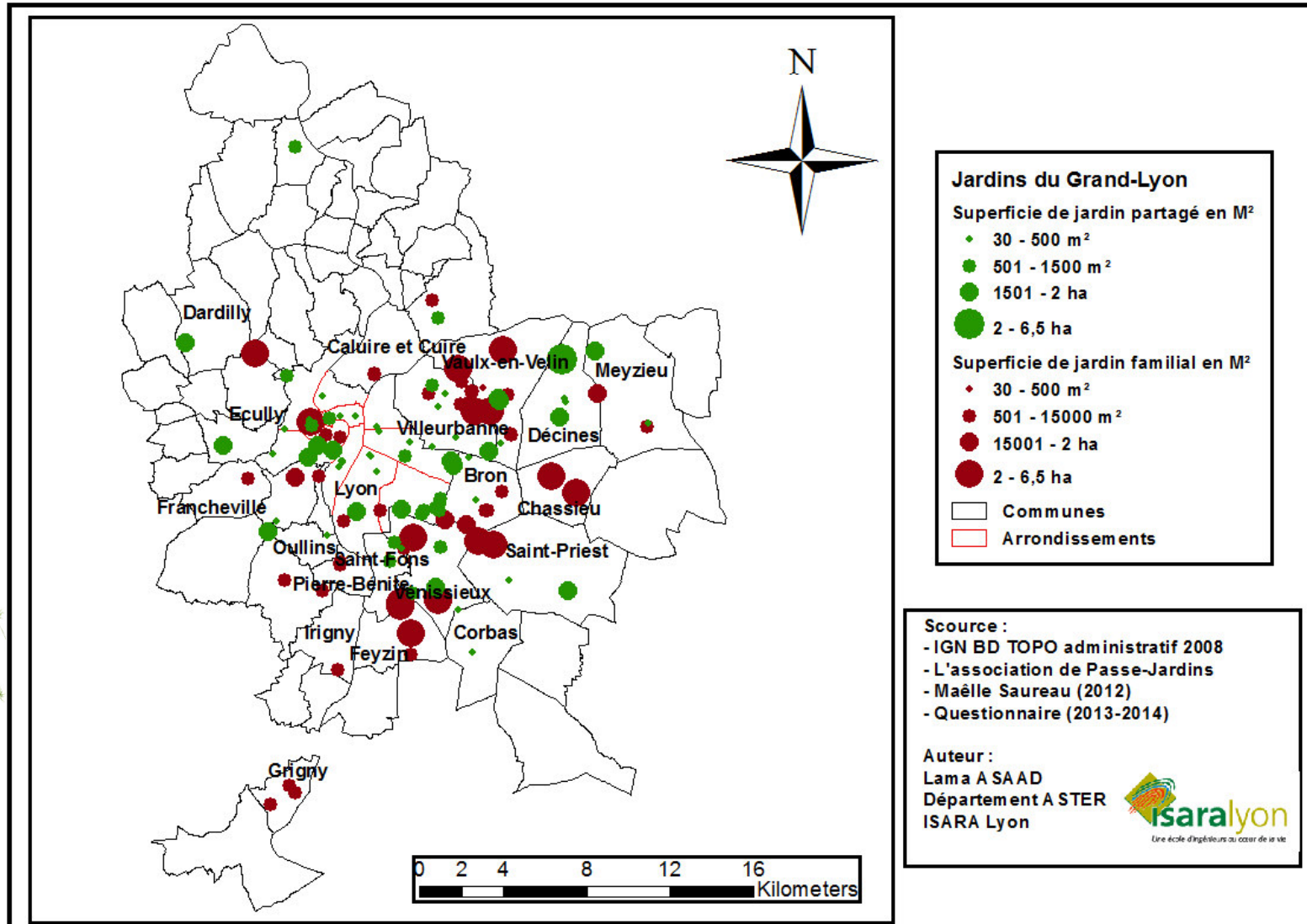


1. LES JARDINS ASSOCIATIFS URBAINS DANS LE GRAND LYON: APERÇU D'ENSEMBLE



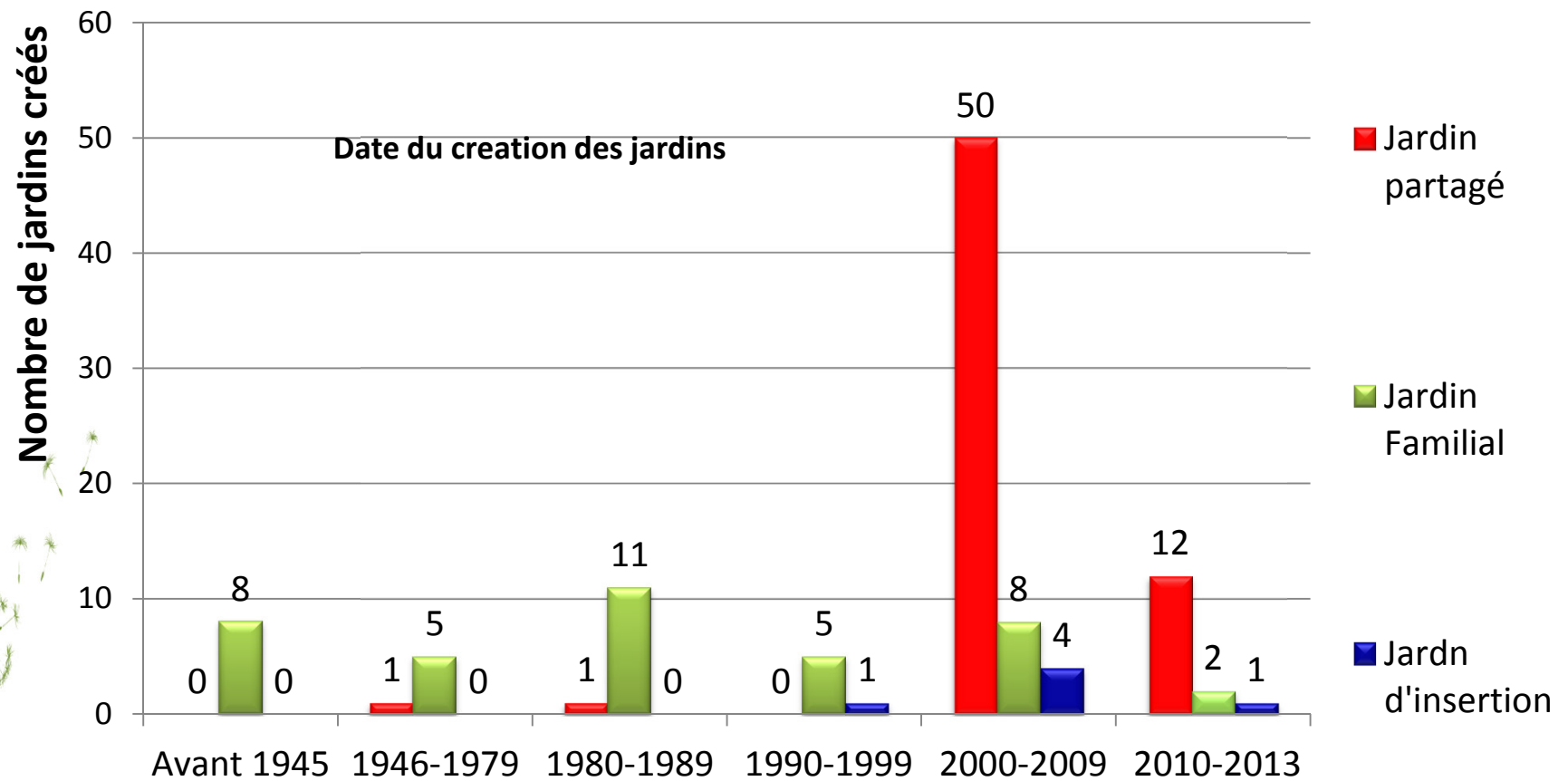


Une diversité de jardins à l'échelle du GL





Une dynamique de création de jardins qui s'accélère à partir de 2000





Un investissement progressif des jardins dans les politiques d'aménagement urbain

Depuis 2000, de plus en plus de soutiens publics à la création et à l'animation dans les jardins...

Dans le cadre de politiques dédiées ou comme une composante d'un projet d'aménagement global

⇒ Le jardin apparaît comme une composante du modèle de la « ville durable »

Jardinons le Grand Lyon





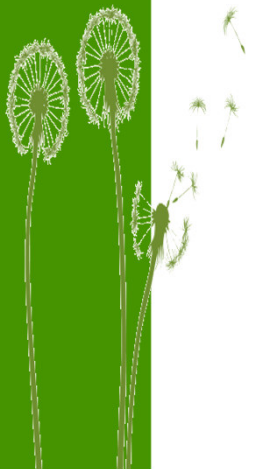
Pourquoi le jardin apparaît-il comme une composante de la ville durable?

Plusieurs motifs de justification invoqués...

- Lien social, appropriation citoyenne de l'espace public
- Une composante de la nature en ville (trame verte)
- Fonction sociale et alimentaire
- Supports d'Éducation au développement durable

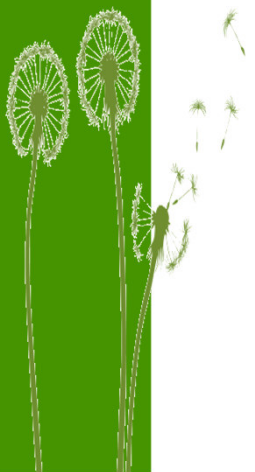
MAIS aussi

- *« ça ne coûte rien à la ville... »*
- *... et ça rapporte politiquement »*
- Des enjeux d'image « positive » du quartier et d'occupation d'espaces en friche (*squats, ordures...*)





2. UN PROJET DE JARDIN: QU'EST-CE QUE C'EST?





Une grande diversité de « projets de jardin »

Cette diversité peut être caractérisée en termes...

- de taille: de 30m² à 6,3ha...
- de nombre de participants: de 7 à 200 « jardiniers » ou familles
- de type de gestionnaire: communes, associations de jardiniers, associations gestionnaires externes, bailleurs et entreprises
- de fonctions : alimentaires, récréatives, éducatives, de lien social, ...
- d'aménagement du site: ouvert/fermé, parcelles individuelles/collectives, ...
- de mode de fonctionnement et de gestion interne: salariés/pas de salariés, formel/informel, etc.



Quelques exemples



Saint Pierre
Channel



Coté jardins



La Darnaise



Saint Irénée





Les trois phases d'un « projet de jardin »

Création

- De l'émergence de l'idée de jardin à l'exploitation effective de celui-ci

Stabilisation

- Mise en place d'un gestionnaire stable et ajustement des documents contractuels sur le fonctionnement et les objectifs du jardin

Gestion

- Une diversité de modes de fonctionnement du jardin



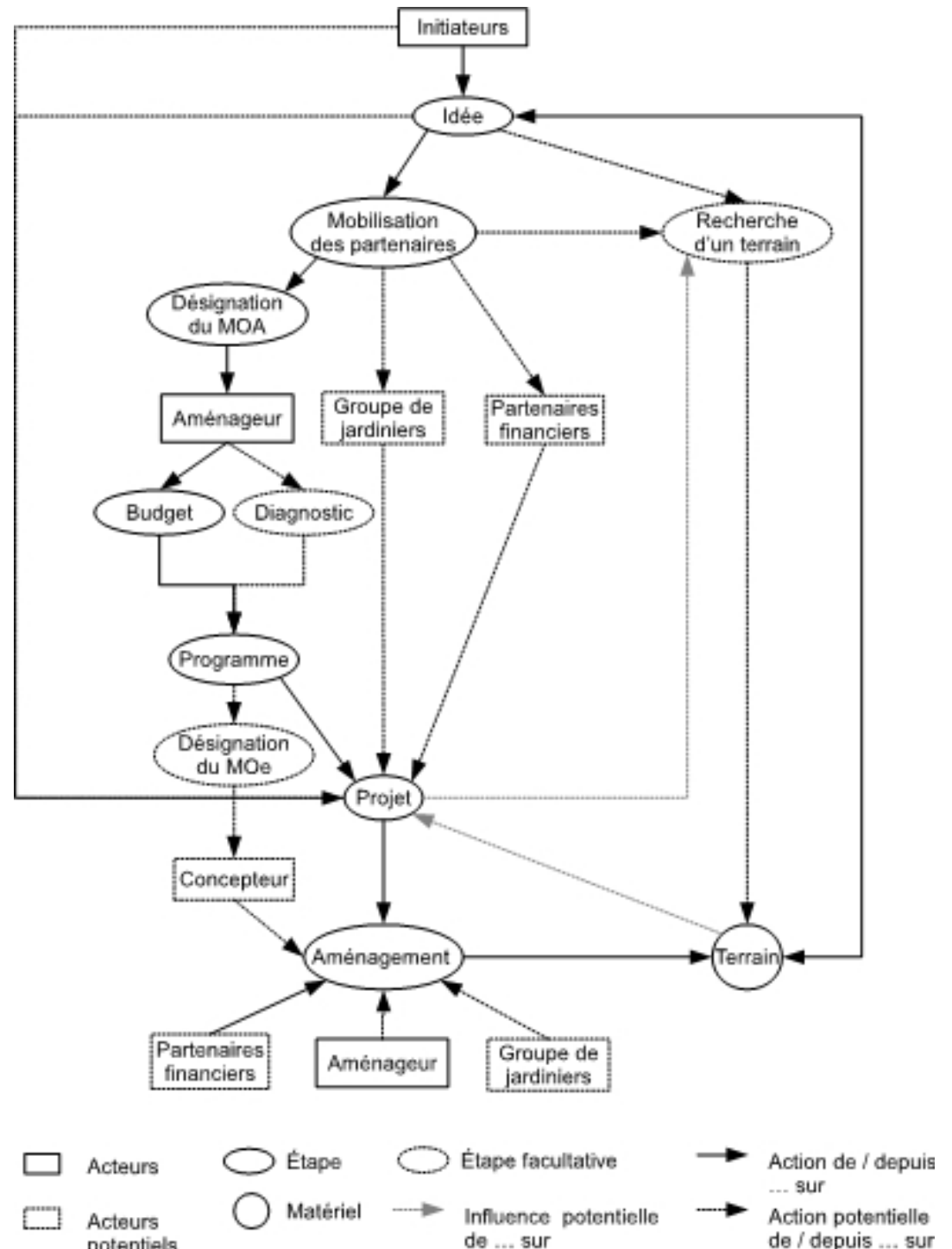


La création

D'initiatives privées (associations, habitants, entreprises)... à des initiatives publiques ou portées par des bailleurs

Rôle central des municipalités (propriétaires, financeurs, maîtres d'ouvrages...)

Un coût d'aménagement très variable de l'aménagement: de 5 à 200€/m²





La stabilisation: une phase critique pour la pérennisation du projet

Une phase d'ajustement du projet initial à la réalité vécue

- Appropriation par les usagers et bénéficiaires
- Mise en place d'une association gestionnaire stable
- Mise en place de règlements intérieurs et de chartes
- Redéfinition du projet et des activités
- Consolidation d'un noyau porteur de jardiniers
- Stabilité économique
- Inscription dans un réseau

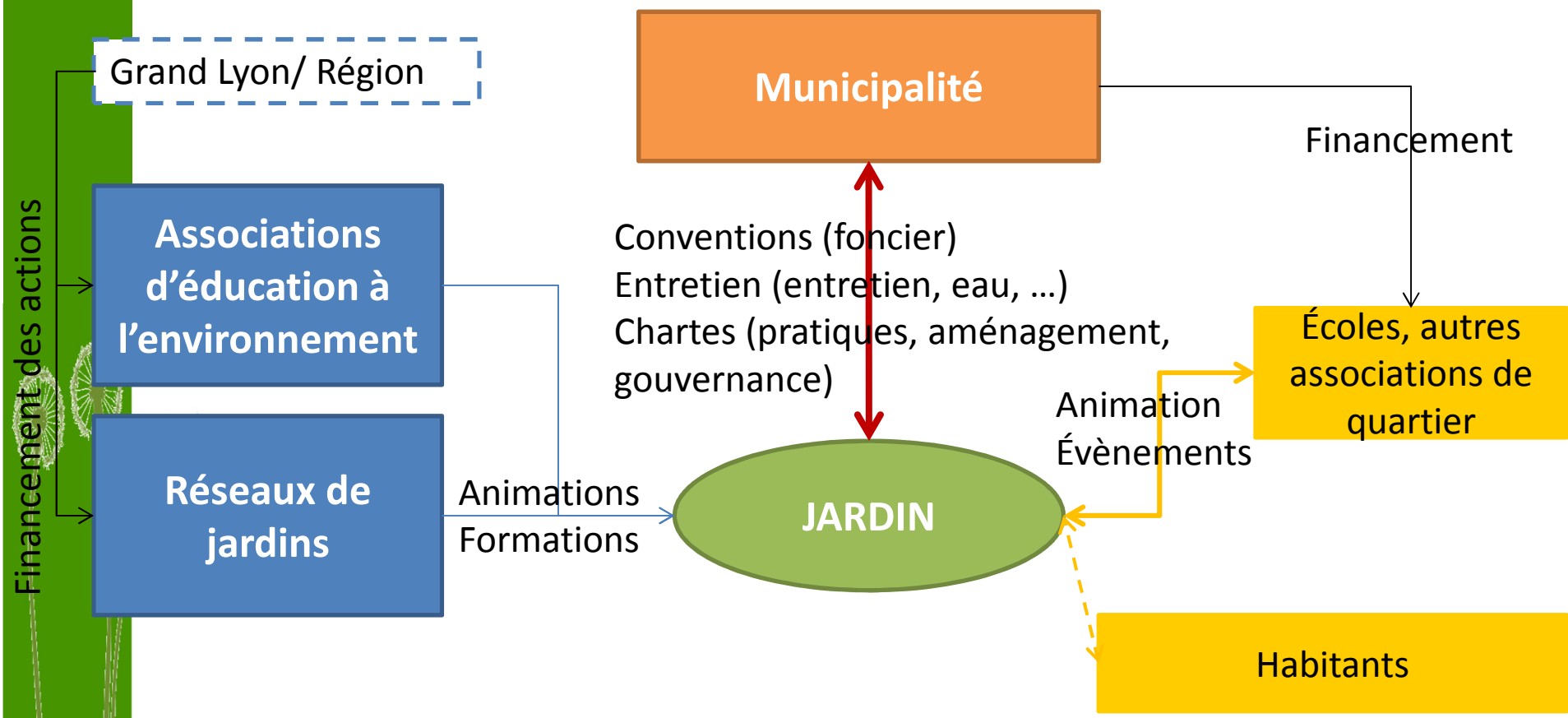
Un temps de stabilisation variable: de quelques mois à plusieurs années.





La gestion des jardins

- Au quotidien, le jardin inscrit dans un maillage de partenaires plus ou moins élargi



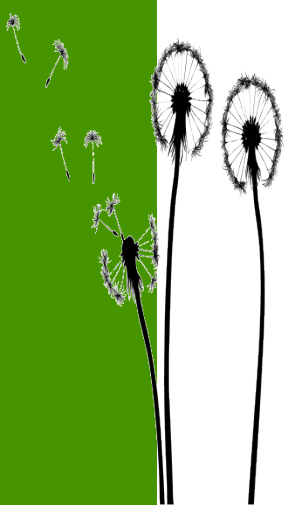


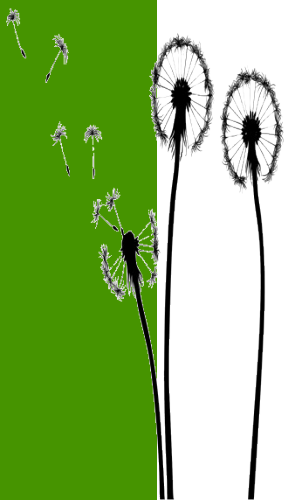
3. LES JARDINS COLLECTIFS DANS LES PROJETS D'AMÉNAGEMENT





3- Jardins collectifs dans un projet d'aménagement urbain

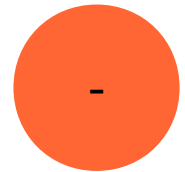
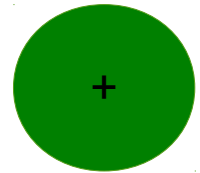






Perception des acteurs de l'aménagement

- Une thématique récente et « innovante » dans les OA
- Un petit objet simple à appréhender, facilement valorisable et qui illustre les préoccupations politiques autour de la ville durable : lien social, continuité écologique, valorisation paysagère, circuit court...
- Un facteur de mise en commun
- Une reconquête de l'espace public par les habitants / un support d'usage/ un support de production
- Un aménagement facteur de rencontre et de discussion (y compris lors de la conception)
- Une mode
- « Ce n'est pas une recette miracle à appliquer »
- Une difficulté possible en matière de gestion et de mobilisation des habitants sur la durée





Rôle des acteurs de l'aménagement urbain

LE PROJET SOCIAL

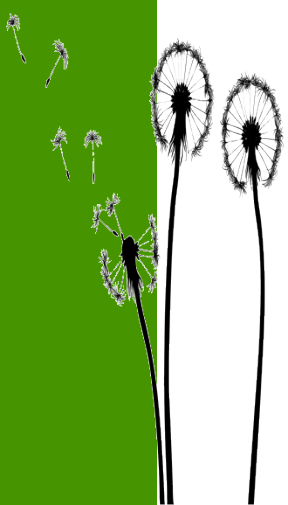
- Faire émerger les *projets des habitants*, des riverains
 - en lien avec les habitants : concertation spécifique, atelier thématique sur certains espaces
 - en lien avec les acteurs locaux : mobilisation des associations, appels à projets, promoteurs
- Prévoir les modalités de gestion (quelle animation ? Quel financement?)

LE PROJET SPATIAL

- « *Créer un cadre propice* » (terrain, localisation, qualité des sols, esthétique etc...)
- Faire le lien avec le projet global

LIEN ENTRE PROJET SOCIAL ET LE PROJET SPATIAL

« Laisser une marge de liberté dans chaque projet pour qu'il puisse y avoir une appropriation habitant »

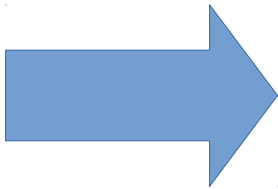




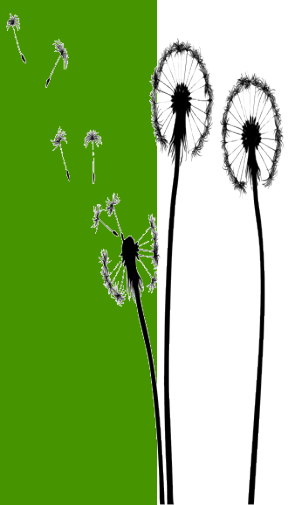
Projet spatial/projet social: quelles questions ?

- Temporalité

« Ce qui est difficile avec ces questions de jardins partagés, c'est le temps : en début, en fin, en milieu d'opération d'aménagement ? C'est des questions auxquelles on n'a pas de réponses parce que c'est nouveau, parce qu'on ne l'a pas encore fait. » Chef de projet ZAC du Bon Lait



Mobiliser les (futurs) habitants// réserver du foncier

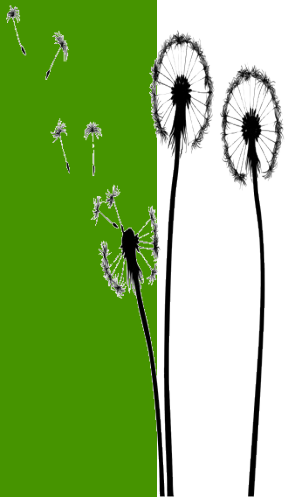




Projet spatial/projet social: quelles questions ?

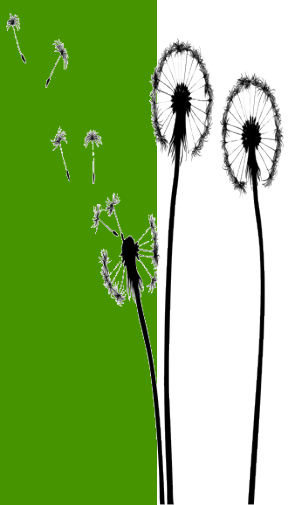
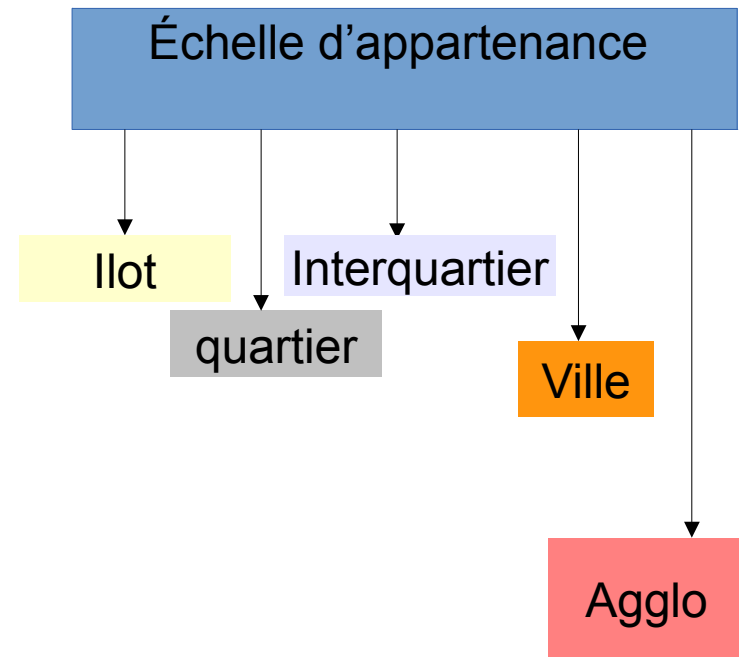
Trois scénarios

- Pas de site → on laisse mûrir le projet social de jardin
- Sites éphémères → l'aménageur mobilise provisoirement du foncier pour créer une dynamique
- Un site avec du foncier réservé... flou ou très dessiné





Quelques modèles spatiaux



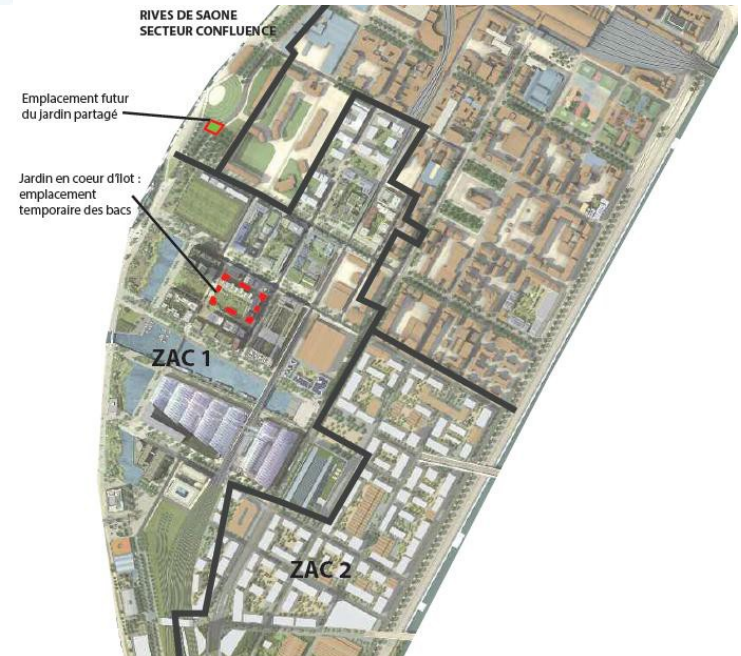


Jardin de cœur d'îlot/ de pied d'immeuble :

Proximité et cadre de vie versus repli sur soi?

« Tous ces locataires le disent que ça a amélioré le quartier, que c'est beaucoup plus joli, que c'est agréable de voir ça de leurs fenêtres ! » (association Bioforce)

« elle (une jardinière) a fait une année elle a arrêté, parce que son mari se faisait charrier quoi par ses potes, parce qu'il laissait sa femme venir au jardin quoi, avec d'autres mecs au jardin quoi » (association Bioforce)



« En fait on essaye à chaque fois de faire un retour d'expérience, d'aller toujours un peu plus loin, donc sur la phase 2, la démultiplication par cœur d'îlot devrait se faire. ... » (Chef de projet, SPL Lyon Confluence)



Jardin le long d'une voirie ou d'un espace public

Visibilité, animation, complémentarité de l'espace versus conflit d'usage



Lyon Confluence, Aménagement de Bord de Saône

« A proximité on avait des demandes pour des terrains sportifs foot/basket et donc en termes d'usages, si on mettait à proximité des jardins partagés et des équipements sportifs, les usages étant si différents, il y aurait des conflits d'usages, soit des ballons qui atterrissent dans les plantes, soit des cris avec des gens qui veulent le calme pour jardiner. On s'est dit ce n'était pas opportun. »

« Sur l'espace du jardin public au nord, qui est un espace très public, ça n'aurait pas été intéressant de placer les jardins. C'était plus intéressant de les placer en coeur de quartier, disséminés comme un chapelet de perles le long de l'allée Senghor, qui était déjà un espace ludique. »

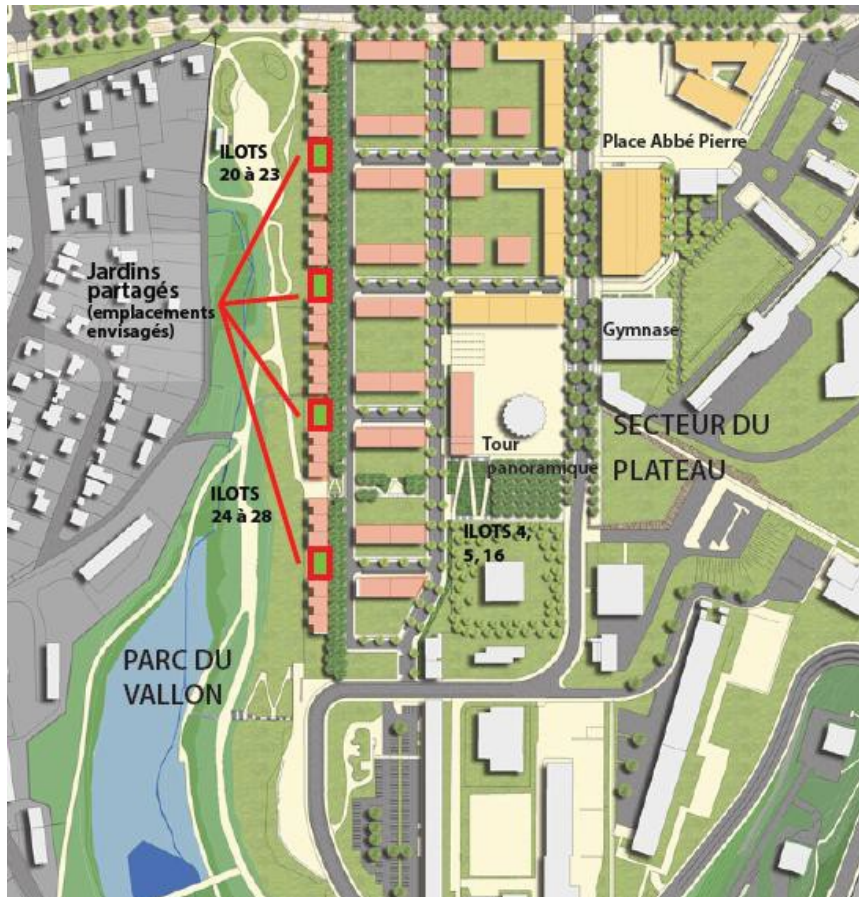


ZAC du Bon Lait, Lyon

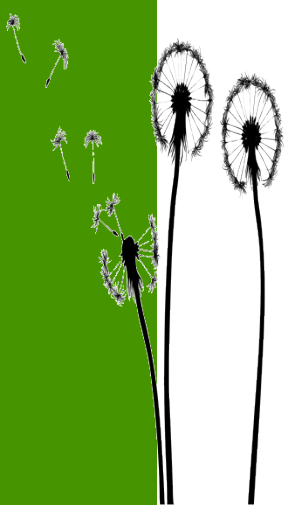


Jardin « dent creuse »

Visibilité, animation, complémentarité de l'espace
versus conflit d'usage



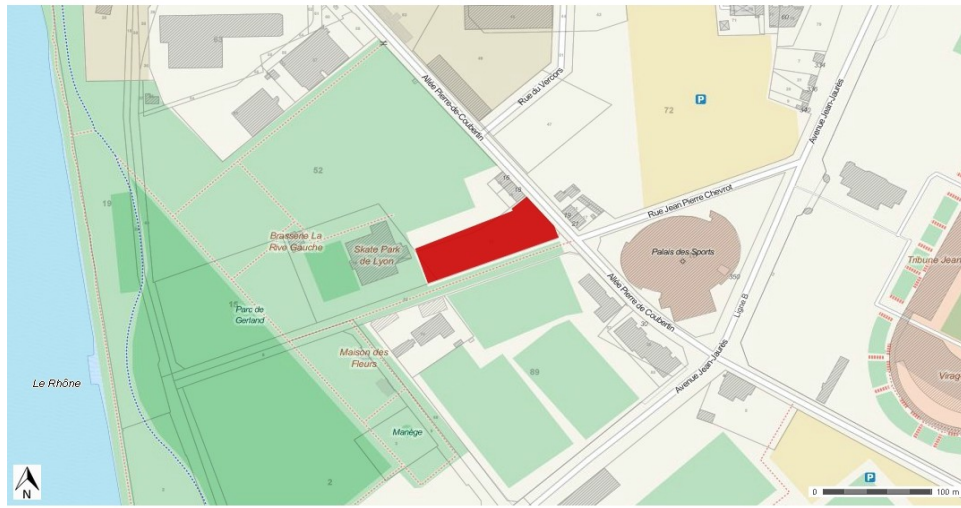
« C'est une parcelle parmi tant d'autres mais il ne faut pas qu'elle gêne, dans la mobilité par exemple. Il ne faut pas que ce soit une fermeture qui empêche la circulation. »





Jardins inclus dans un parc

Une privatisation de l'espace public versus une forme de valorisation (échanges, esthétique ...) ?

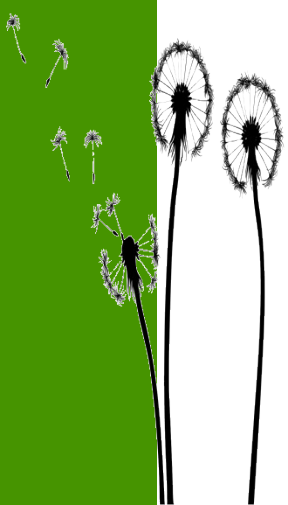


Auteur: Grenet Marie, 2014
Sources cartographiques: Géoportail.

- | | | |
|------------------|-------------------------|--------------------------|
| Jardin | Espaces bâtis | Routes départementales |
| Espaces naturels | Bâtiments remarquables | Routes et chemins locaux |
| Cours d'eau | Limites administratives | Réseau autoroutier |
| | | Réseau ferrovière |

« Souvent des échanges avec les gens du parc : nous qui sommes prêts de l'allée, des gens jeunes qui s'arrêtent, qui me demande s'ils peuvent manger des fruits. Ils s'arrêtent, ils regardent. Quand je suis là pendant la journée, on ouvre les deux portails et les gens peuvent traverser. Mais ce sont des terrains de la ville donc c'est normal que ça ne profite pas uniquement à nous jardiniers qui cultivons, mais comme on va visiter un parc aussi. » (un jardinier du Jardin du Livre)

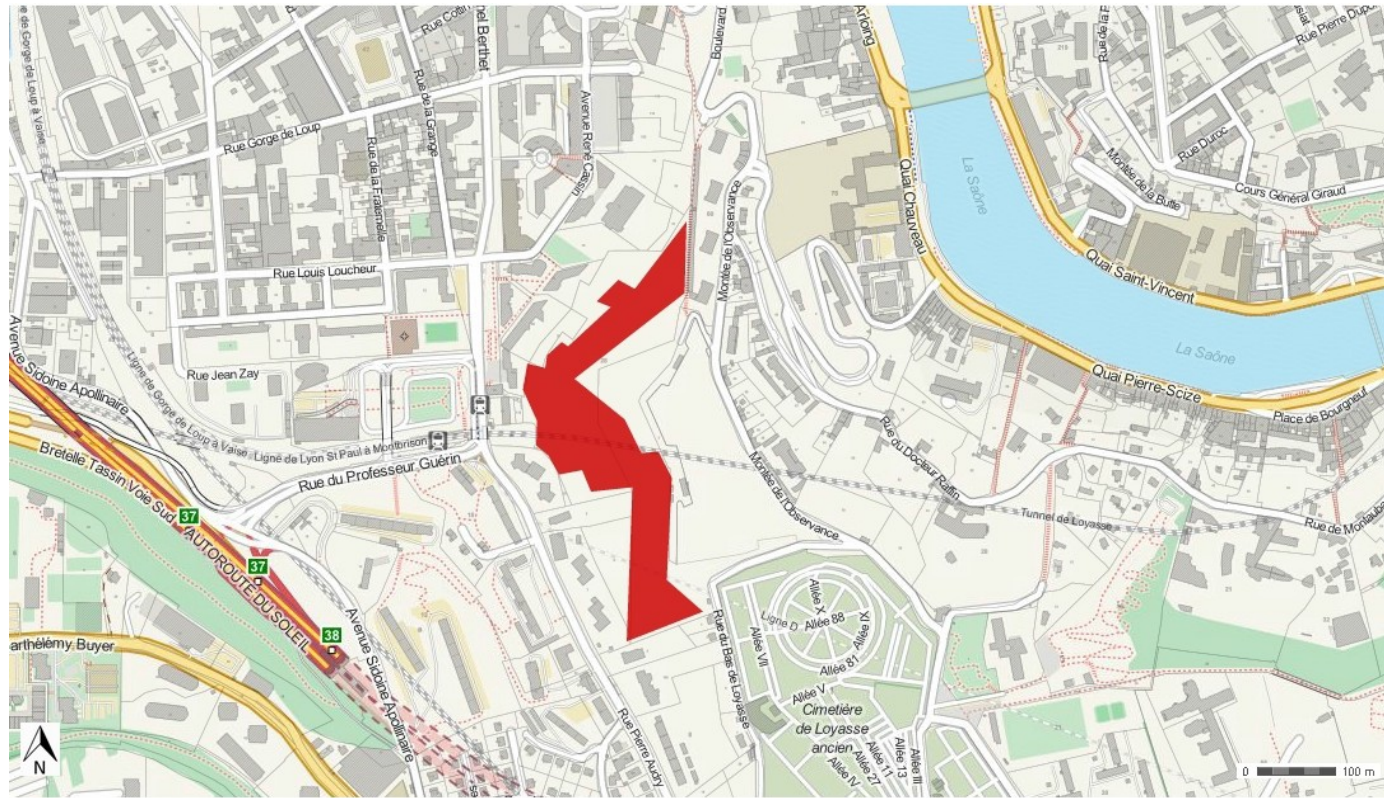
« Et puis il y a un groupe d'enfants important à Mermoz, ce qui est ressorti de la consultation, c'est qu'il y avait de la demande pour des espaces collectifs, pour se retrouver, pour laisser les enfants jouer. Un jardin partagé, ça ne convient pas à tout le monde, les ados, les jeunes, ils s'y investissent moins. Un jardin à la place du parc, on aurait réduit le public visé par l'espace. C'est une forme de privatisation. Ca n'aurait pas eu de sens sur cette promenade dont le but était justement d'ouvrir le quartier vers l'extérieur, de lier, de faire du lien vers l'extérieur. »





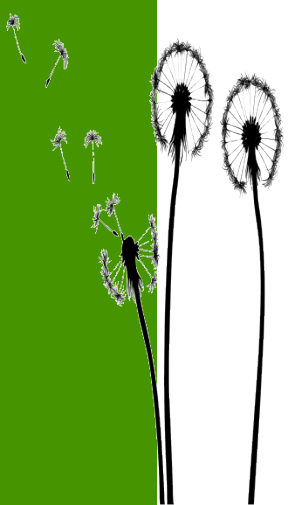
Jardins occupant une zone spécifique

Une valorisation de certaines zones



Auteur: Grenet Marie, 2014
Sources cartographiques: Géoportail.

« Ils appellent ça les Balmes, et effectivement, c'est pentu ! Si y avait pas la végétation... »





Jardins en périphérie de quartier

Créer du lien versus un éloignement de certaines habitations ?





Présentation des jardins partagés au sein du quartier GINKO



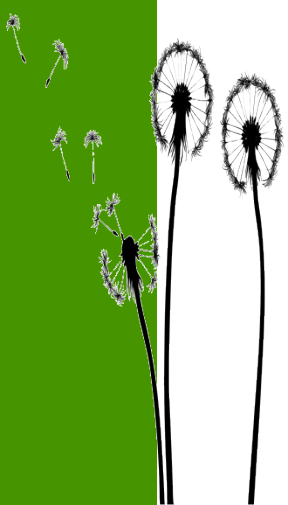
Plan masse du quartier
GINKO



Plan des jardins partagés

-  : composteurs
-  : parcelles de jardinage individuelles
-  : jardins en carré
-  : tables de pique-nique
-  : Meubles à jardiner
-  : Aire de compostage

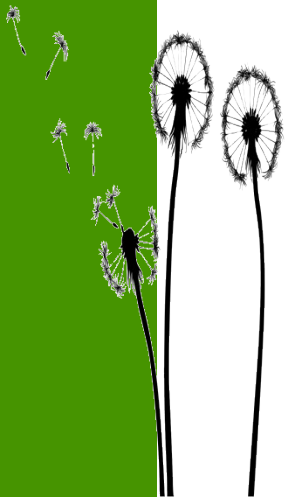
- « Nos objectifs :
- Appropriation des espaces extérieurs pour les habitants,
 - Intégration des acteurs locaux,
 - Valoriser les déchets en compost pour le jardinage,
 - **Consolider la dynamique du lien social entre le quartier GINKO et la résidence du Lac,**
 - Création d'un lieu autour du jardinage, du partage et de la convivialité »
- (plaquette Bouygues immobilier, aménageur du quartier Ginko, Bordeaux)*





La localisation : les questions posées par les modèles

- Intimité (question du genre abordée notamment)
- Lien social (faire le lien avec d'autres quartiers?)
- La place disponible et la vocation du terrain
- Conflit d'usage (ne pas empiéter sur la circulation, sur les autres « usages publics »)
- Complémentarité d'usage
- L'esthétique





Conclusions

- *Le projet spatial de jardins est fortement dépendant du projet social de jardin :*
 - Quelle vocation ?
 - Quelle gestion ?
- Se donner les moyens, le temps de la réflexion/de la création →
Accompagnement souvent nécessaire
- Se donner la possibilité spatiale de concrétiser un projet de jardin

