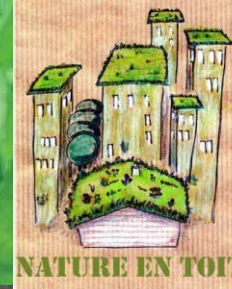


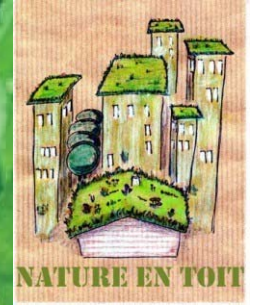
Végétalisation Biodiversifiée de toiture



La Recyclerie Paris 18°
Philippe Peiger©

Philippe Peiger Paysagiste Expert Agro-écologie Urbaine

La végétalisation Biodiversive un filtre de qualité



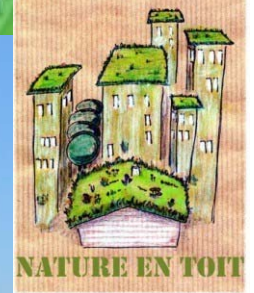
Dans le centre historique du vieux Paris près de 90 % de la présence de polluants provient de la contamination de l'eau de pluie évacuée des toitures.
Cette eau est contaminée par des métaux lourds utilisés comme matériaux pour l'étanchéité des bâtiments : principalement, le zinc avec ses impuretés



Philippe Peiger ©

Philippe Peiger Paysagiste Expert Agro-écologie Urbaine

La qualité et l'épaisseur des substrats employés



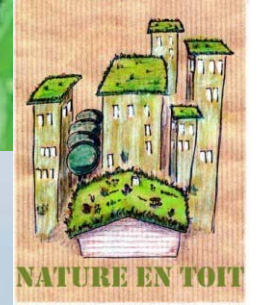
Les épaisseurs de substrat pour la végétalisation Biodiverse de toit peuvent varier sur un même toit de 8/10 cm (minimum) à 15/25cm

Degré 1	40 à 50 l/m ²	10cm
Degré 2	50 à 60 l/m ²	10-12cm
Degré 3	60 à 75 l/m ²	12-15cm
Degré 4	75 à 100 l/m ²	15-20cm

Source SIA suisse

Réserve écologique en toiture Marseille

80% à 100% de la pluviométrie gérée par la végétalisation biodiverse d'un toit

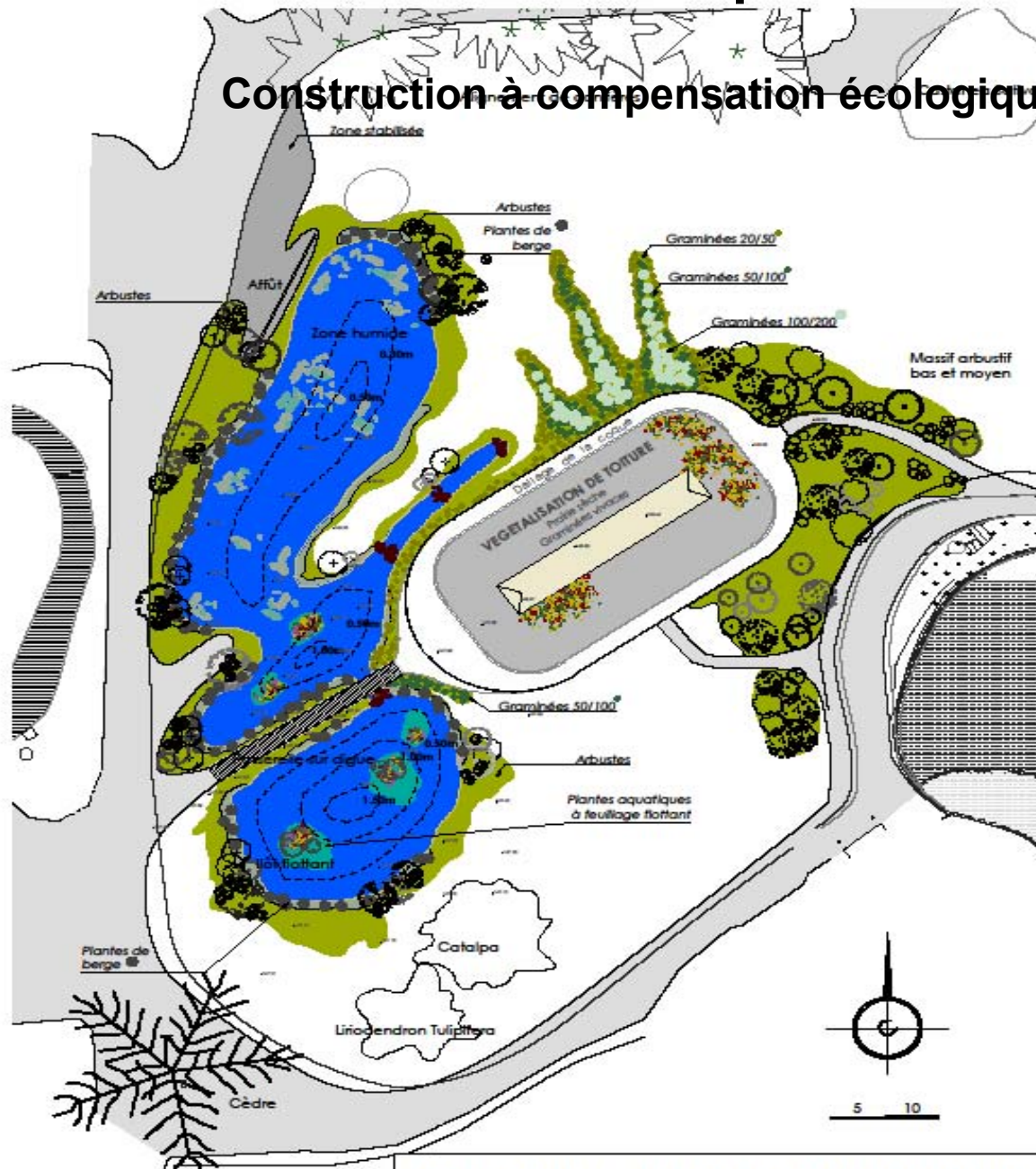


Evapotranspiration de l'eau par les plantes
et évaporation par le substrat (épais: 12 à 25cm)

Nord France

L'Arche des petites bêtes

Construction à compensation écologique « insitu »



PARC ZOOLOGIQUE ET DE LOISIRS DE THOIRY
- ARCHE DES PETITES BÊTES -
Centre d'Élevage et de Conservation pour Espèces Menacées

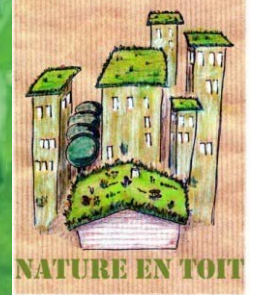
Plan de Plantations



AMÉNAGEMENT PAYSAGER

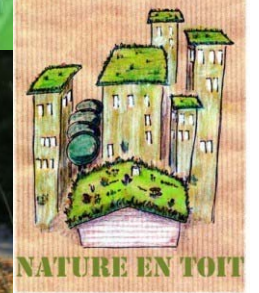
Philippe PEIGER . PAYSAGISTE . Rue des Huguenots 78410 AUBERGENVILLE

DATE . le 05 01 2012
ECH . 1/500e

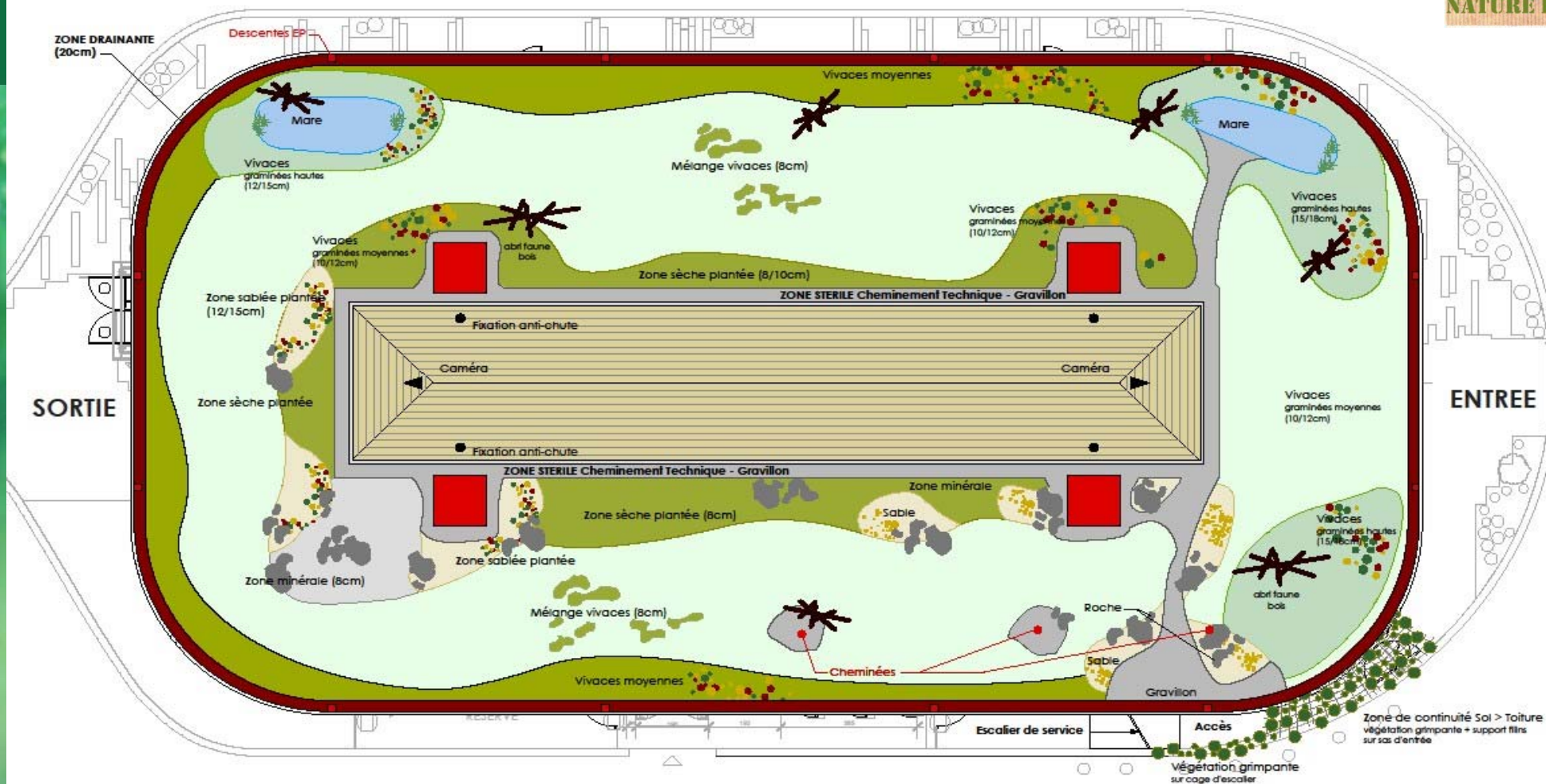
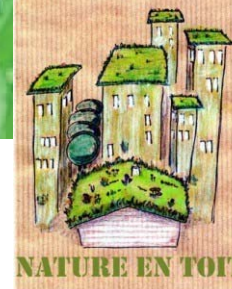


Un Architecte
un paysagiste
Une équipe
pour une réflexion
en amont de conception
de projet

Inventaire pour un prédiagnostic Flore Faune Et suivi après construction Etat des lieux Flore et macro-faune, au sol, en toiture et milieux aquatique

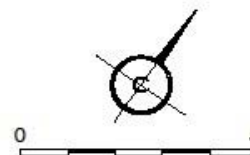


Végétalisation Biodiversive de toiture



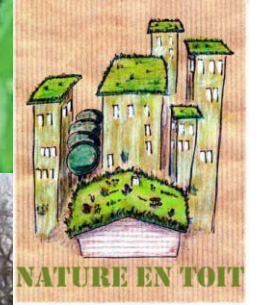
ZONE STERILE : Gravieron
 ZONE DRAINANTE : Pouzzolone

SUBSTRAT SOL :
 -Terreau de composte + pouzzolone
 -Terreau de composte + pouzzolone + terre
 -Terreau de composte + pouzzolone + gravillon
 -Pouzzolone + gravillon
 -sablon
 -Roche meulière



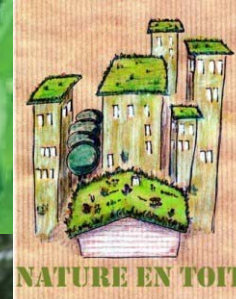
PARC ZOOLOGIQUE ET DE LOISIRS DE THOIRY - ARCHE DES PETITES BETES - Centre d'Elevage et de Conservation pour Espèces Menacées	
Végétalisation de toiture	AMENAGEMENT PAYSAGER
Philippe PEIGER . PAYSAGISTE . Rue des Huguenots 78410 AUBERGENVILLE	DATE : avril 2012 ECH . 1/100e

Structures portantes isolation et travaux d'étanchéité



Philippe Peiger Paysagiste Expert Agro-écologie Urbaine

Les différents sols reconstitués et structures à biotope



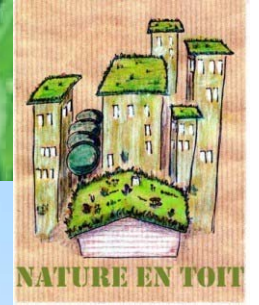
Philippe Peiger Paysagiste Expert Agro-écologie Urbaine



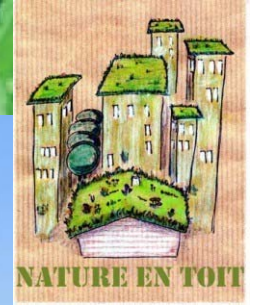
Philippe Peiger Paysagiste Expert Agro-écologie Urbaine

Végétalisation Biodiversifiée et structures à biotope

- 56 taxons
- 6 types de sol et épaisseurs différentes
- 5 structures à biotope



Du toit au sol par les murs Gestion des eaux pluviales à la parcelle par l'infrastructure verte

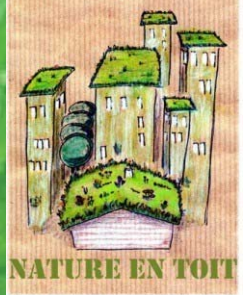


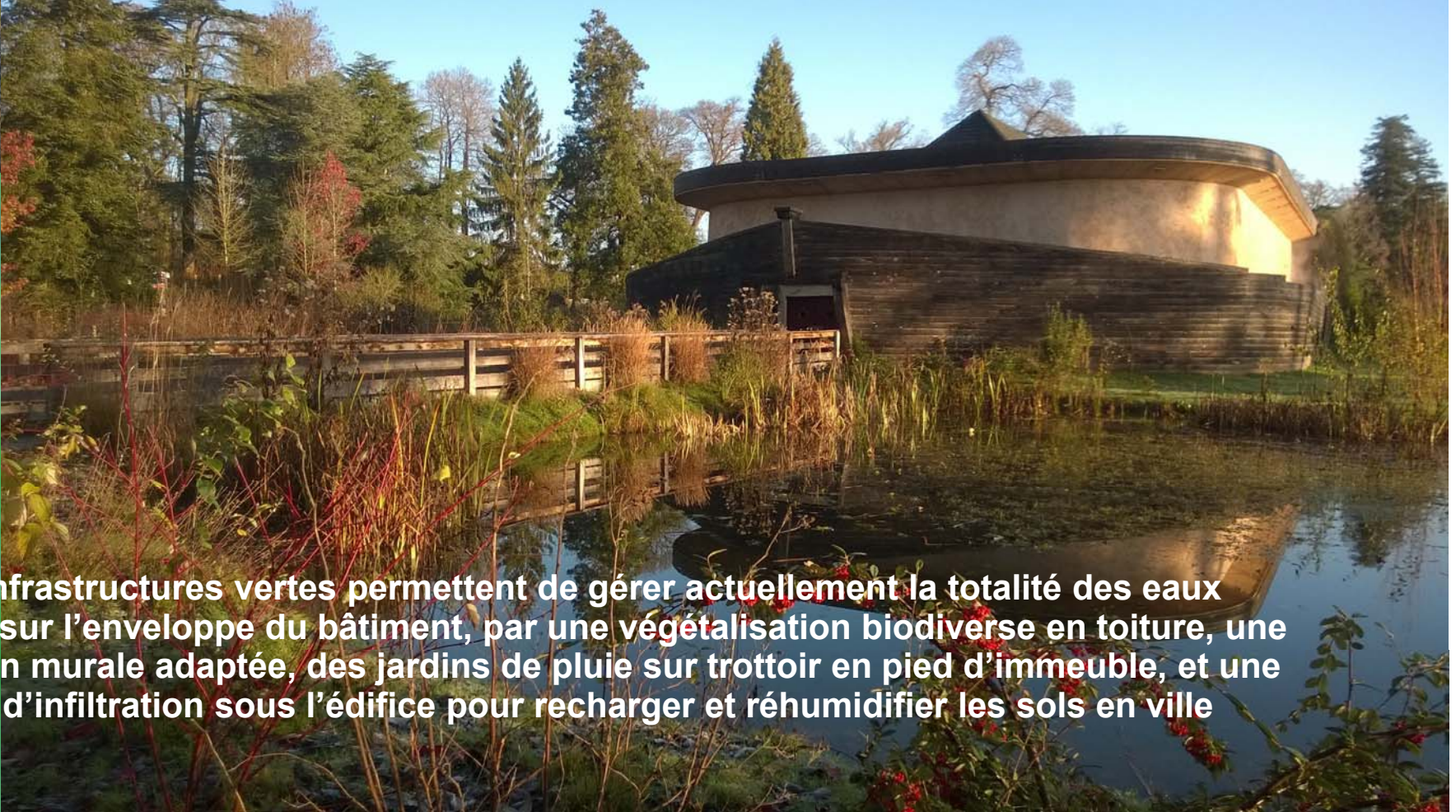
Végétalisation de toiture, mur végétalisé, zone humide, zone de phytoépuration, jardin de pluie en pied d'immeuble surface de constructions perméabilisées (parking, noue d'infiltration...)

Philippe Peiger Paysagiste Expert Agro-écologie Urbaine

La qualité des eaux

Les indicateurs: 1 an après la fin de construction Larve de trichoptère, grenouille, libellule





Des infrastructures vertes permettent de gérer actuellement la totalité des eaux pluviales sur l'enveloppe du bâtiment, par une végétalisation biodiverse en toiture, une végétation murale adaptée, des jardins de pluie sur trottoir en pied d'immeuble, et une zone d'infiltration sous l'édifice pour recharger et réhumidifier les sols en ville

Parution printemps 2018

VEGETALISATION
DES TOITURES
BIODIVERSE & BIOSOLAIRE
Manuel technique



Eyrolles

