

Le petit monde des Thyphlocybinae

Gilles Carcassès



Linnavuoriana sexmaculata, parc du
peuple de l'herbe à Carrières-sous-Poissy

Comment reconnaître les Thyphlocybinae ?

La nervation de
l'aile antérieure



Les Thyphlocybinae :

Une importante sous-famille
de Cicadellidae

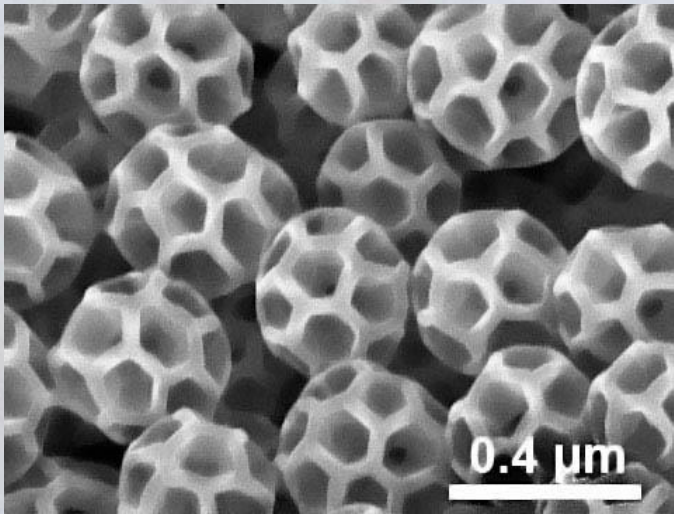
5000 espèces dans le Monde
300 espèces en France

Des espèces très souvent
spécialisées sur un groupe
de plantes

Zyginia angusta, forêt de Rambouillet

Comment reconnaître les Thyphlocybinæ ?

La tache cireuse



By Roman Rakitov - Own work (earlier posted on Wiki Media), CC0, <https://commons.wikimedia.org/w/index.php?curid=45710294>



Tache cireuse chargée de brochosomes

Eupteryx decemnotata, parc du peuple de l'herbe

Comment reconnaître les Typhlocybinae ?

Quiz : Typhlocybinae ou pas ?



Mocydia crocea, prise au fauchage dans une pelouse calcaire, Crespières

Comment reconnaître les Thyphlocybae ?

Quiz : Typhlocybae ou pas ?

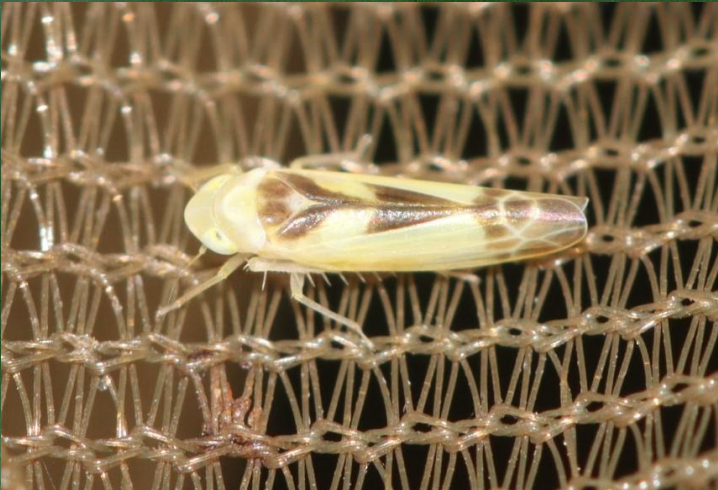


Japananus hyalinus, trouvé sur un érable japonais, forêt de La Roche-Guyon

Où trouver les Thyphlocybinæ ?

Plante hôte trophique
/ plante d'hivernage

Edwardsiana gratiosa © L. Claivaz
sur un aulne glutineux, Créteil



Eupterycyba jucunda, sur un aulne
glutineux, Poissy

Où trouver les Thyphlocybinae ?

Chasse à vue



Eupteryx decemnotata, couple sur une sauge officinale, parc du peuple de l'herbe

Où trouver les Thyphlocybinae ?

Chasse à vue



Zygina cf ordinaria sur un noyer, parc du
peuple de l'herbe

Où trouver les Thyphlocybae ?

Battage, fauchage

Hauptidia sp. dans mon bac de battage,
parc du peuple de l'herbe

Quels sont les critères de détermination ?

Couleurs et taches,
nervures, tarse de
la patte postérieure,
taille, forme de la
tête, face...



Alebra albostriella, sur un hêtre
commun, Finistère

Quels sont les critères de détermination ?

Sans oublier la
face ventrale !



Alebra albostriella, sur un chêne, parc
du peuple de l'herbe

Quelques juvéniles



Edwardsiana sp.



Zygina lunaris



Fagocyba sp.

Pas mûr ?

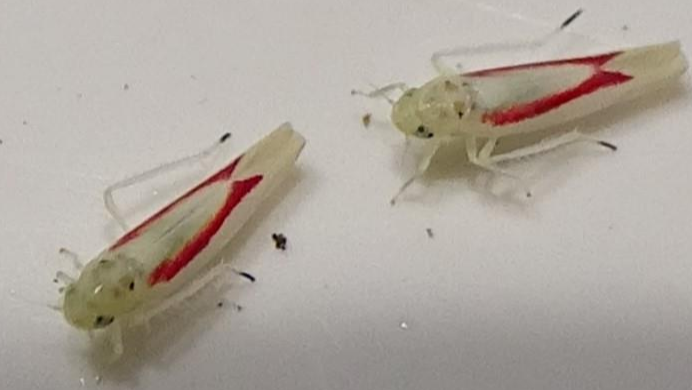


Zygina rubrovittata, trouvé sur une callune, forêt de Rambouillet



Zygina cf rubrovittata ténéral, forêt de Rambouillet

Mâle ou femelle ?



Zyginia eburnea mâles trouvés sur une ronce, étang du Corra en forêt de Saint-Germain-en-Laye

Mâle ou femelle ?



Zyginina eburnea couple trouvé sur une ronce, étang du Corra

Mâle ou femelle ?



Zygina eburnea, parc du peuple de l'herbe

Mâle ou femelle ?



Jassargus sp. (Deltocephalinae)
parasité par un hyménoptère
Dryinidae, Crespières



Zyginia eburnea mâle parasité par un
Dryinidae



Arboridia sp.



Linnavuoriana decempunctata



Linbergina aurovittata



Zyginella pulchra



Zygina flammigera



Zygina schneideri



Frutioidia bisignata



Kybos sp.

Quelques sources

The plants and leafhoppers of Germany – Identification to all species
Robert Biedermann, Rolf Niedringhaus

[True hoppers of the WP \(truehopperswp.com\)](http://truehopperswp.com)

[DELLAGUISTINA\(FdeFr73\)Hom.Cicadellidae.pdf \(faunedefrance.org\)](#)

[RIBAUT H vol 31 Homopt .pdf \(faunedefrance.org\)](#)

[Incontri Entomologici - F. Poggi - Cicaline - YouTube](#)

Remerciements

Francesco Poggi

Marco de Haas

En savoir plus

[Nature Yvelines – Le blog de Gilles \(wordpress.com\)](#)