

Identifier les cloportes en Ile-de-France



Qu'est-ce qu'un Isopode ?

Crustacé de l'ordre des Isopodes.

iso = semblable, égal, pode = pattes

Isopode : Crustacé sans carapace, à corps aplati, avec sept paires de pattes semblables.



Qu'est-ce qu'un Isopode?



© T. Channellière

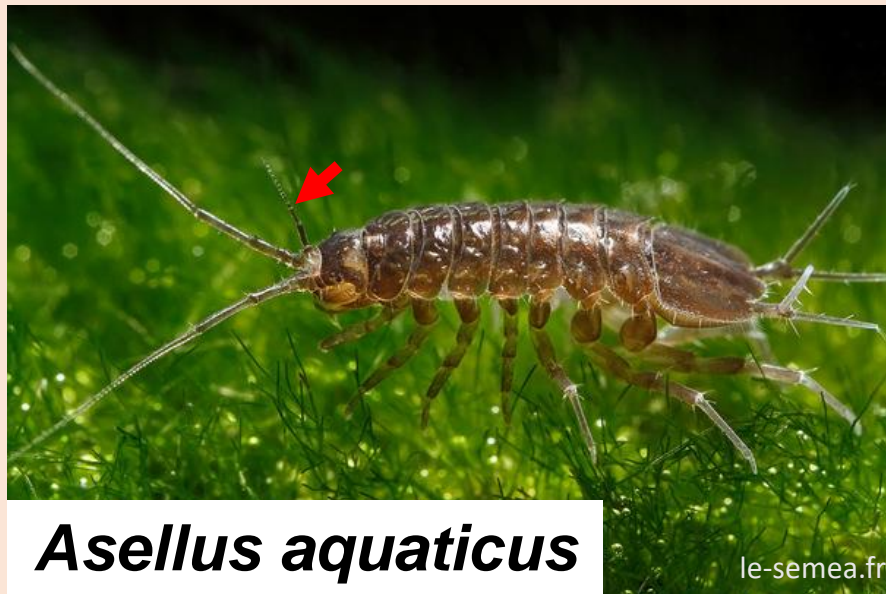


Philoscia muscorum



Anilocra frontalis

nature22.com



Asellus aquaticus

le-semea.fr



Bathynomus giganteus

doris.ffessm.fr © Jean ROGER

Qu'est-ce qu'un Isopode?

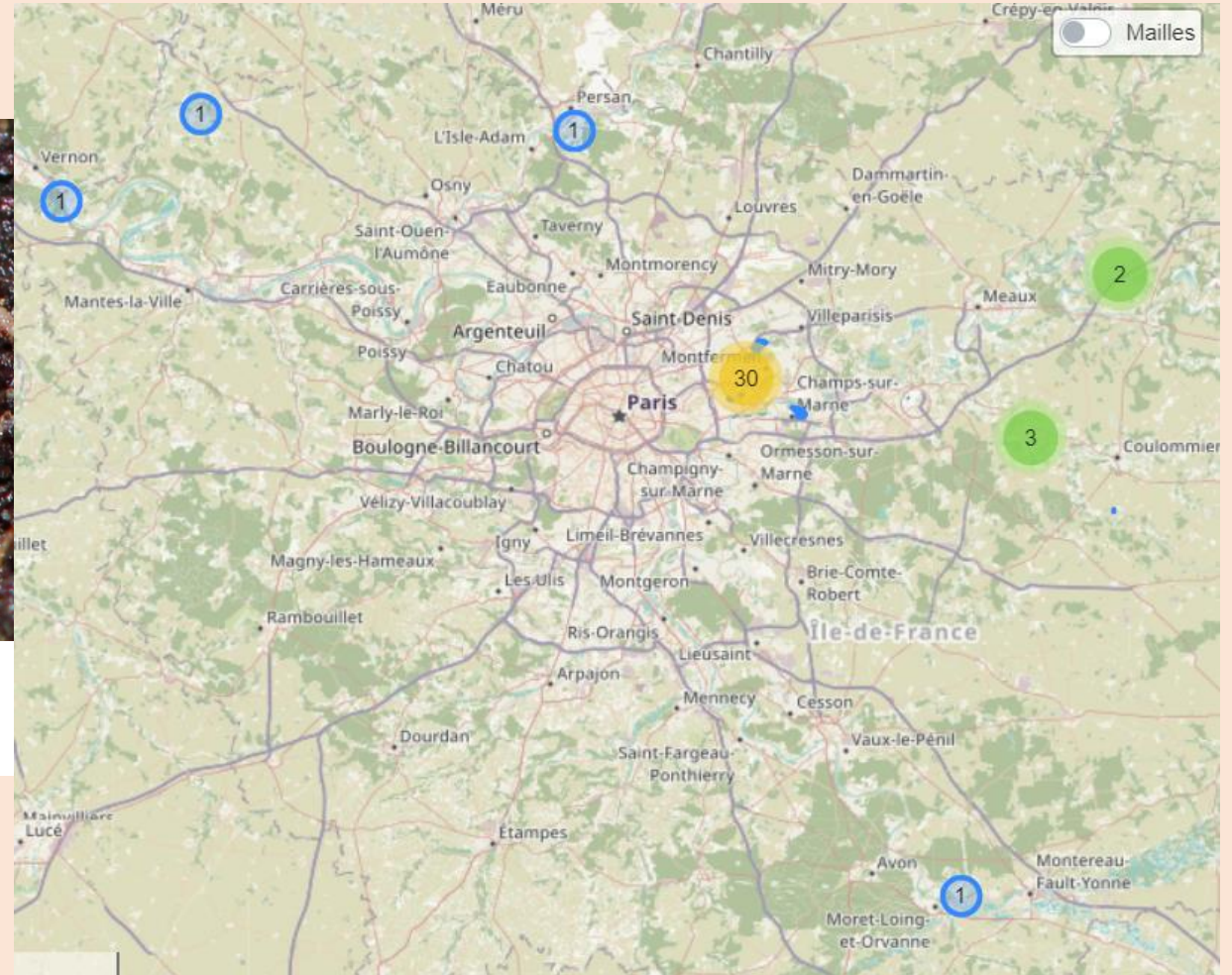


Qu'est-ce qu'un Isopode?



Pourquoi chercher des Isopodes ?

Un groupe fortement sous-inventorié

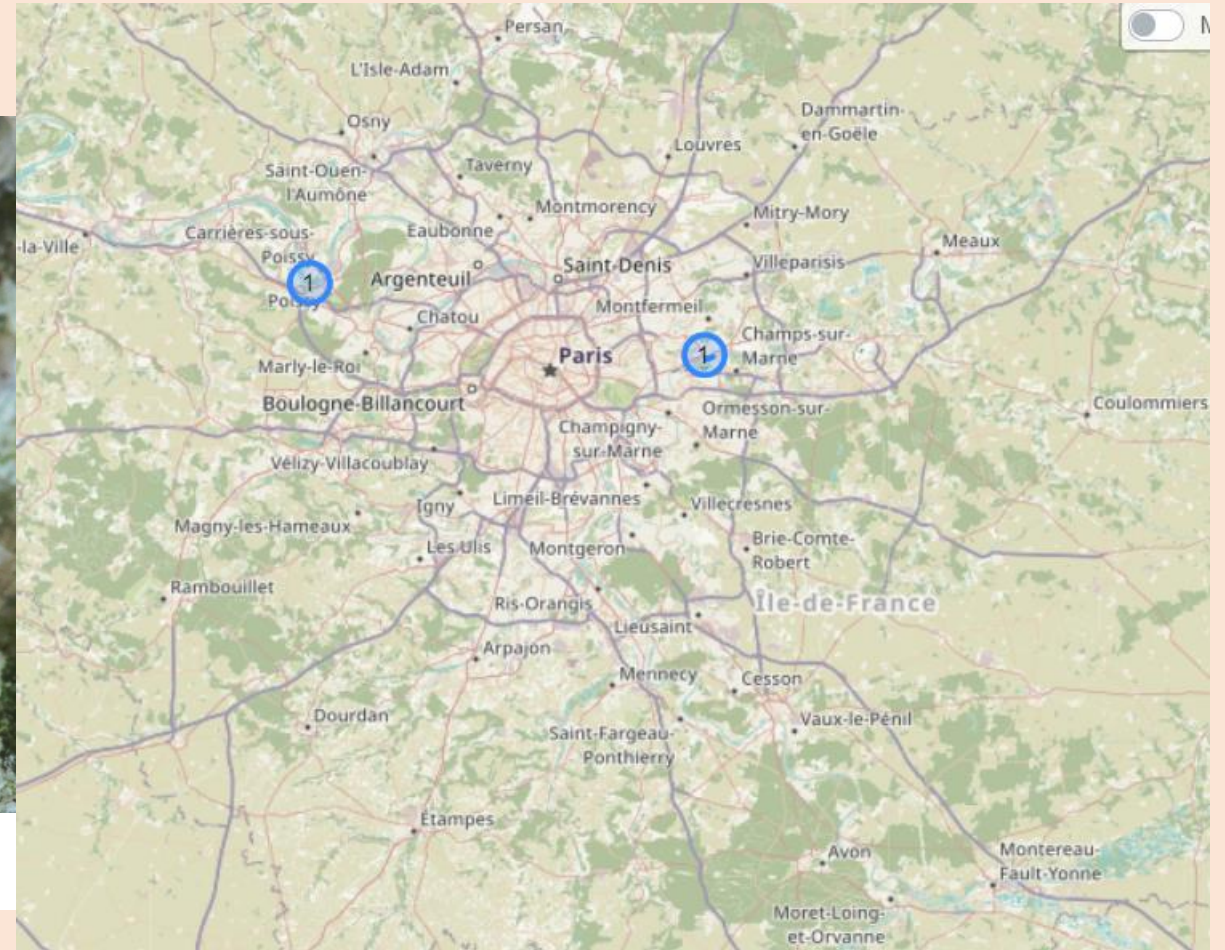


Pourquoi chercher des Isopodes ?

Un groupe fortement sous-inventorié



Orthometopon planum



Pourquoi chercher des Isopodes ?

21/ Pléon à bords très dentés vu de dessus

- a. Bordure du péréion nettement plus claire que le reste. Tête généralement nettement plus sombre que le corps et souvent marquée d'un point jaune à l'arrière (Figure 41). *Philoscia muscorum*.

Habitats variés, espèce commune.

- b. Bordure du péréion colorée contrastant peu avec le reste, présente souvent une constellation de points jaunes (Figure 42).

Philoscia affinis.

Habitats boisés, espèce récemment découverte dans la région où elle n'est connue que du massif de Rambouillet.



Philoscia affinis



Philoscia muscorum

Où chercher des Isopodes ?

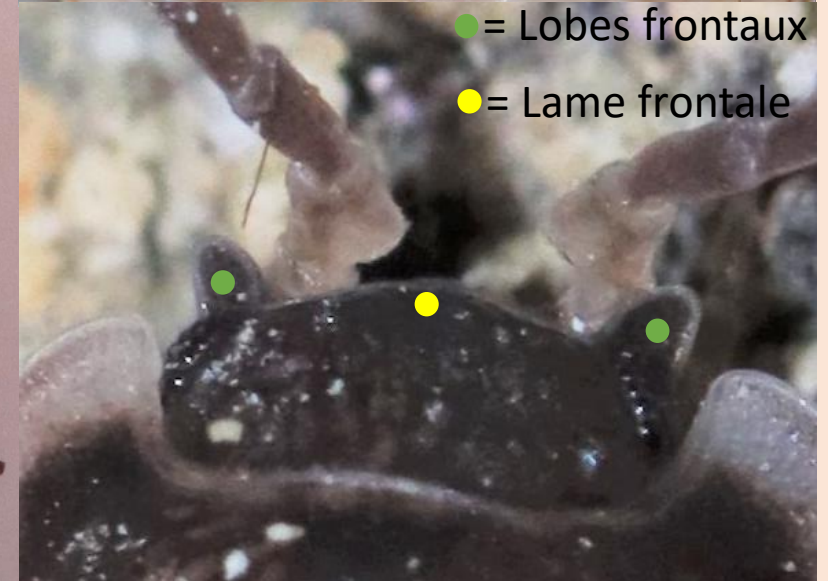
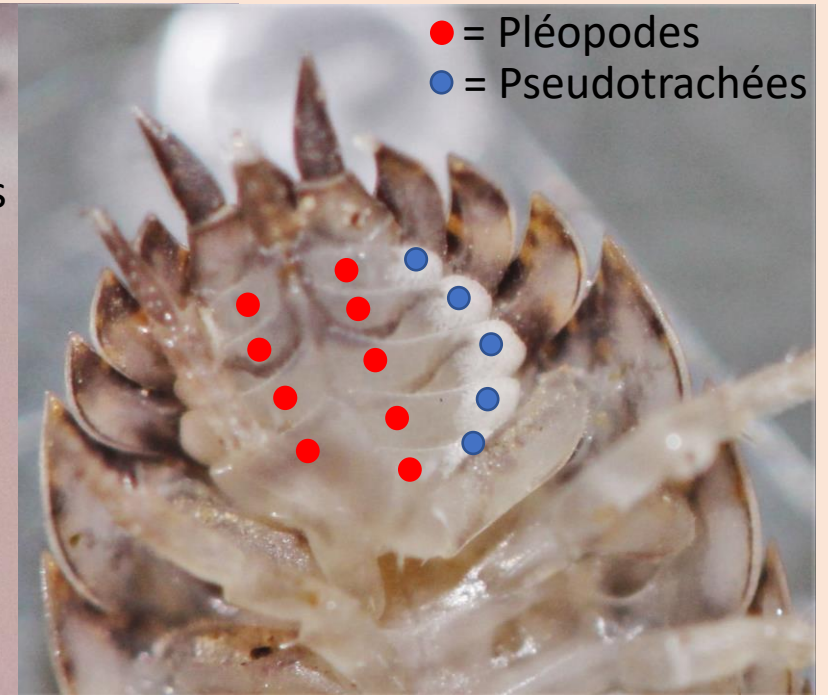
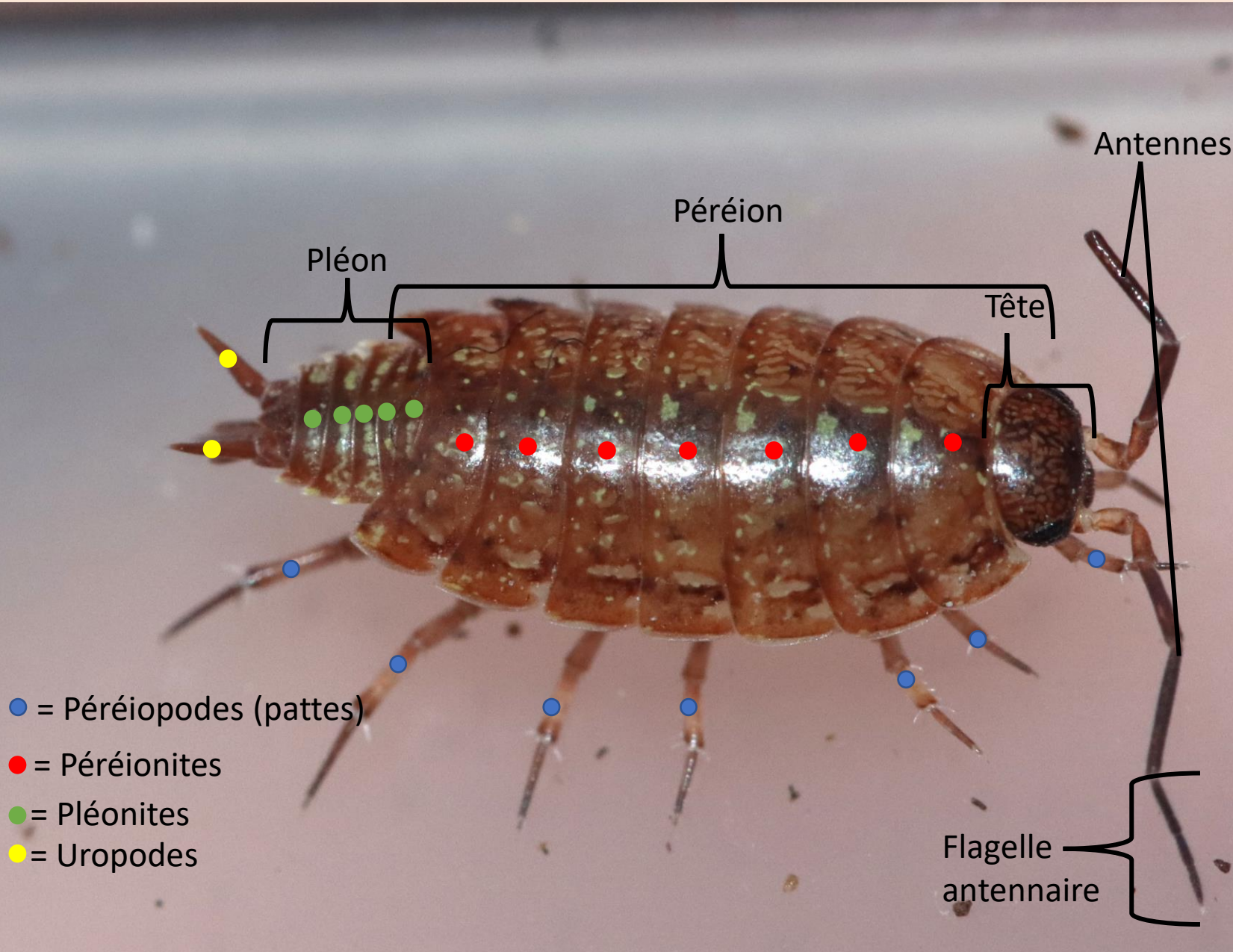


Comment les identifier?

- La volvation



Comment les identifier ?



Quelques espèces

34 espèces en Ile-de-France



Oniscus asellus



Porcellio scaber



Philoscia muscorum

Quelques espèces



Armadillidium pictum

Quelques espèces



Ligidium hypnorum

Quelques espèces



Merci pour votre écoute !

Clé d'identification des Isopodes terrestres d'Ile-de-France



Lucien Claivaz (Novembre 2023)