

Programme d'actions inter-Parcs naturels régionaux franciliens en faveur des insectes pollinisateurs sauvages

2 décembre 2023

tarek.bayan@insectes.org

sarah.bostoën@insectes.org

emeline.klimczak@insectes.org



Parc
naturel
régional
du Vexin français



Parc
naturel
régional
du Gâtinais français



Parc
naturel
régional
Oise - Pays de France



Parc
naturel
régional
de la Haute Vallée
de Chevreuse

Région
île de France

PRÉFET
DE LA RÉGION
D'ÎLE-DE-FRANCE
Liberté
Égalité
Fraternité



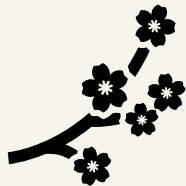


La pollinisation

Service écosystémique

❖ En Europe **84 %** des espèces végétales cultivées et **80 %** des espèces végétales sauvages **dépendent de la pollinisation** par les insectes

❖ Un **bénéfice** estimé à 153 milliards d'euros par an dans le monde





La pollinisation

Service écosystémique

❖ En Europe **84 %** des espèces végétales cultivées et **80 %** des espèces végétales sauvages **dépendent de la pollinisation** par les insectes

❖ Un **bénéfice** estimé à 153 milliards d'euros par an dans le monde



Grande diversité

❖ **4 ordres** principaux d'**insectes**

❖ Plus de **20 000 espèces** floricoles en France métropolitaine

❖ Une diversité **écologique**

❖ Des **besoins** parfois **spécifiques**





La pollinisation

Service écosystémique

❖ En Europe **84 %** des espèces végétales cultivées et **80 %** des espèces végétales sauvages **dépendent de la pollinisation** par les insectes

❖ Un **bénéfice** estimé à 153 milliards d'euros par an dans le monde



Grande diversité

❖ **4 ordres** principaux d'insectes

❖ Plus de **20 000 espèces** floricoles en France métropolitaine

❖ Une **diversité écologique**

❖ Des **besoins** parfois **spécifiques**



Menaces

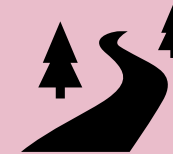
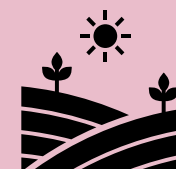
❖ **Urbanisation**

❖ **Simplification paysagère**

❖ **Utilisation d'intrants**

❖ **Fragmentation des habitats**

❖ **Réchauffement climatique...**



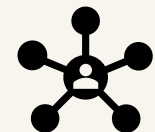
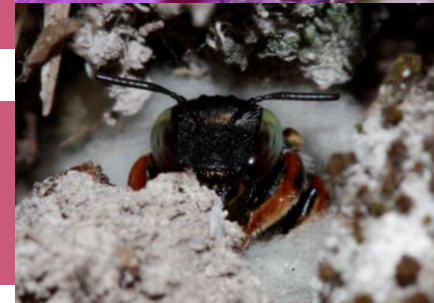


Axe 1 : amélioration de la connaissance

2 objectifs principaux

❖ Inventaire des abeilles sauvages des Parcs naturels régionaux franciliens

❖ Constitution d'une base de données traits de vie des abeilles sauvages





Les abeilles c'est ... une grande diversité



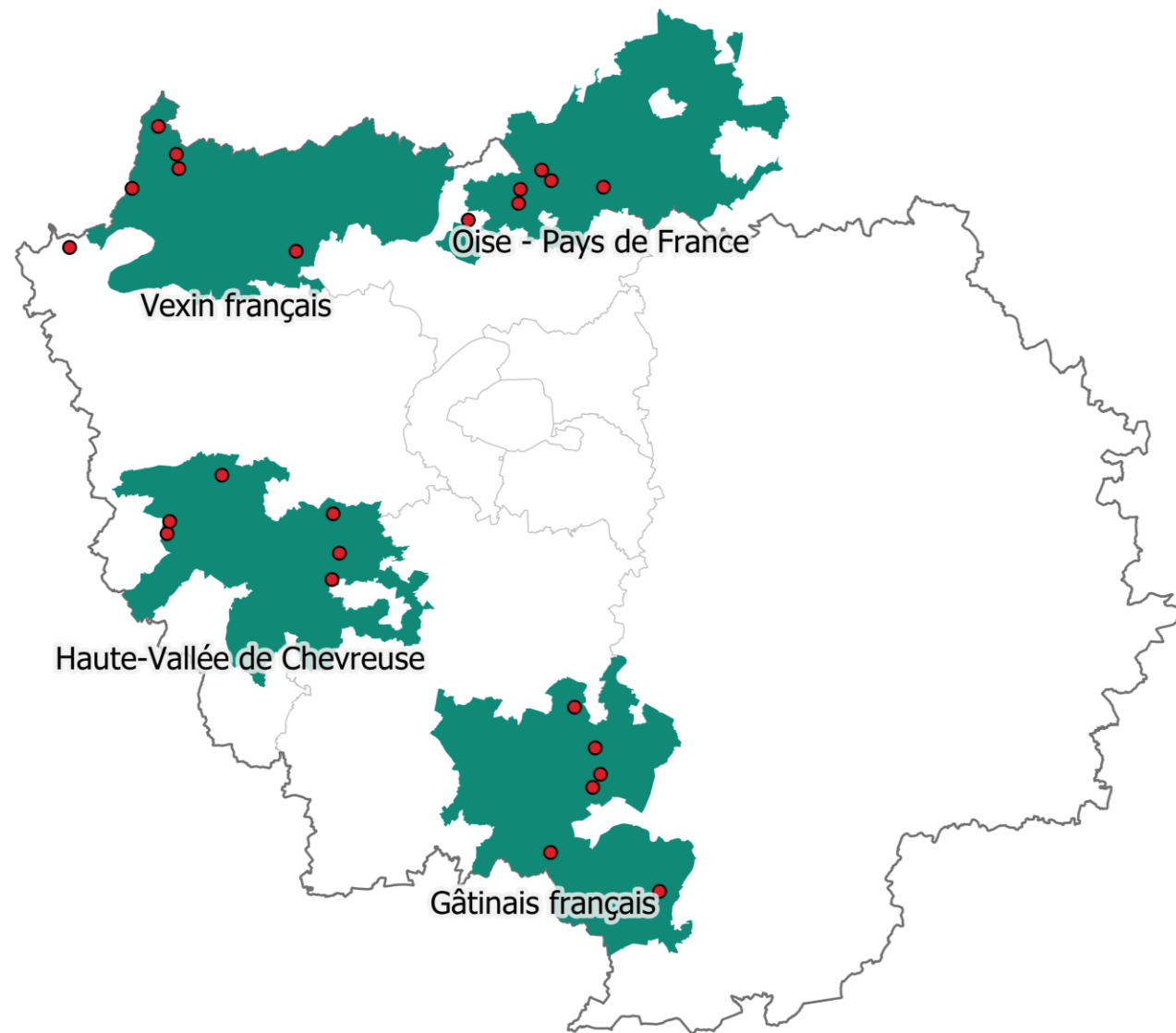


Inventaire des abeilles sauvages

Inventaire des abeilles sauvages
des Parcs naturels régionaux
franciliens



4 Parcs naturels régionaux





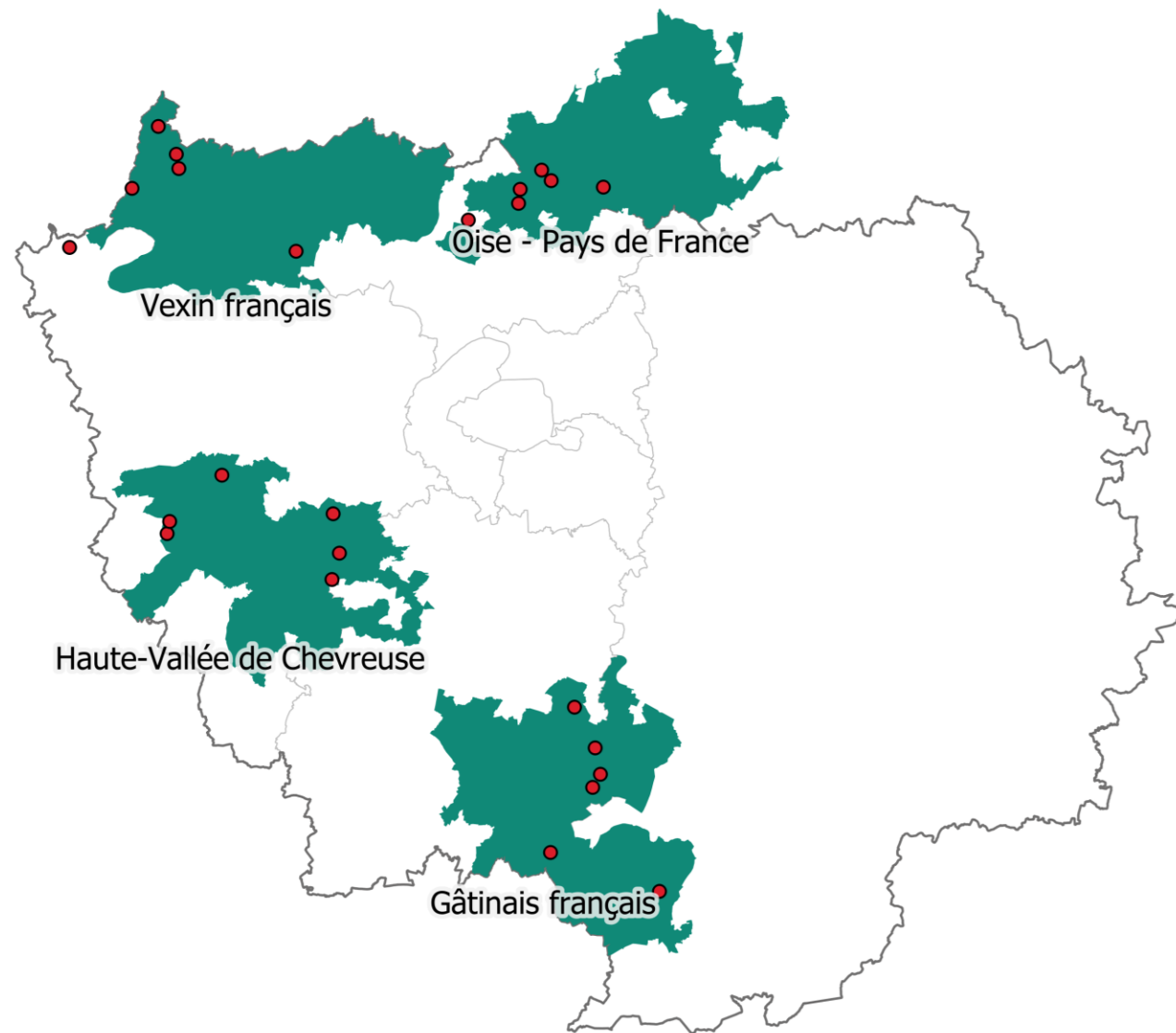
Inventaire des abeilles sauvages

**Inventaire des abeilles sauvages
des Parcs naturels régionaux
franciliens**



4 Parcs naturels régionaux

6 sites par Parc





Inventaire des abeilles sauvages

Inventaire des abeilles sauvages des Parcs naturels régionaux franciliens

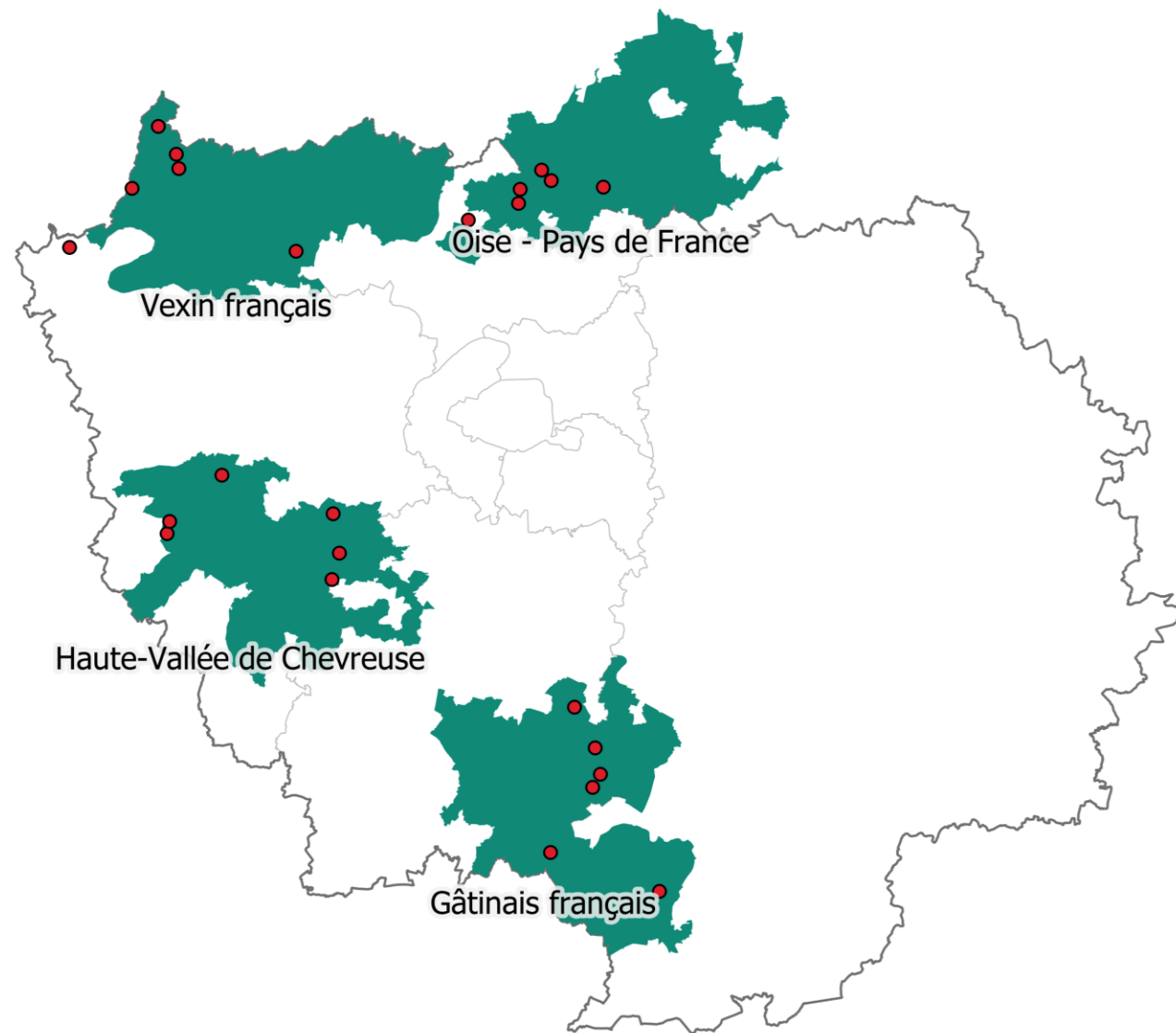


4 Parcs naturels régionaux

6 sites par Parc

24 sites au total

**Une diversité d'habitats
représentative des Parcs**



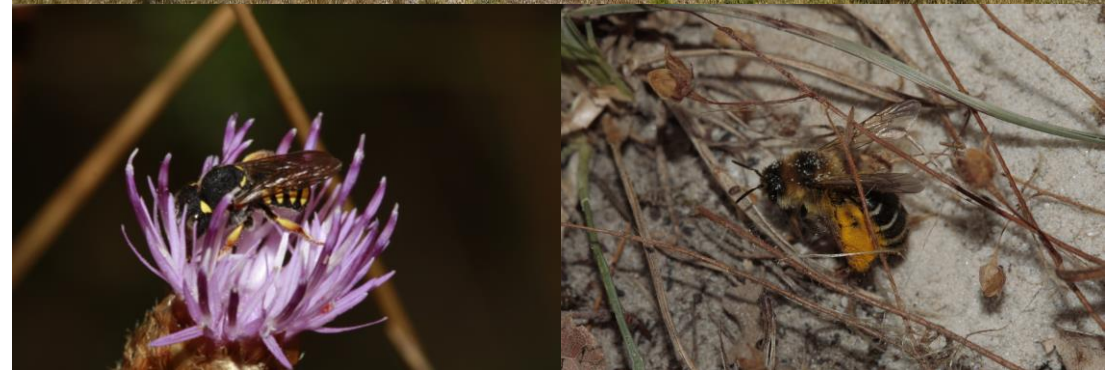


Inventaire des abeilles sauvages

Résultats

- ✓ Près de **8 500 données** colligées
(près de 10 000 attendues)
- ✓ **220 espèces** d'abeilles
- ✓ **52** espèces de **forte valeur patrimoniale**
- ✓ Plus de **5000** relations **plantes-pollinisateurs**
- ✓ **Listes d'espèces références par habitats**

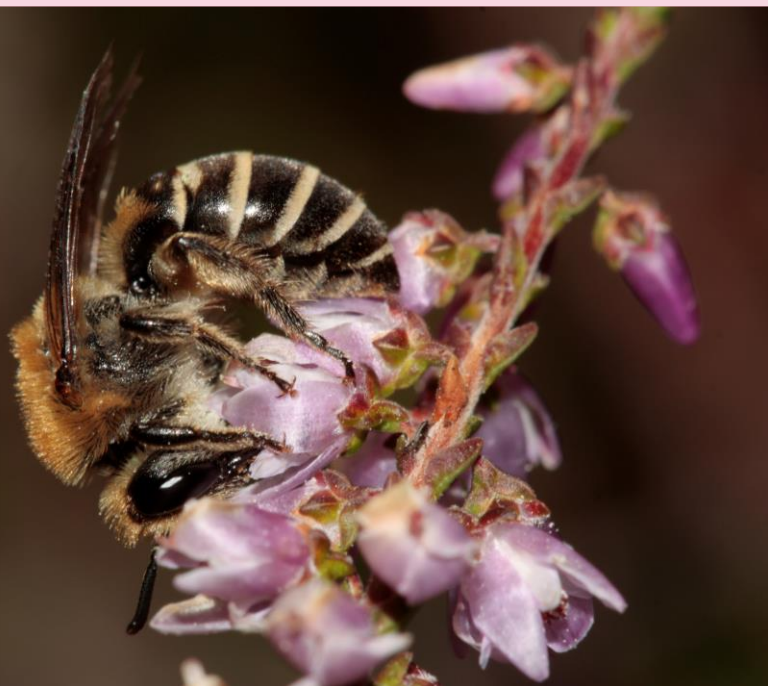
En cours...





Inventaire des abeilles sauvages

Collète des bruyères *Colletes succinctus*



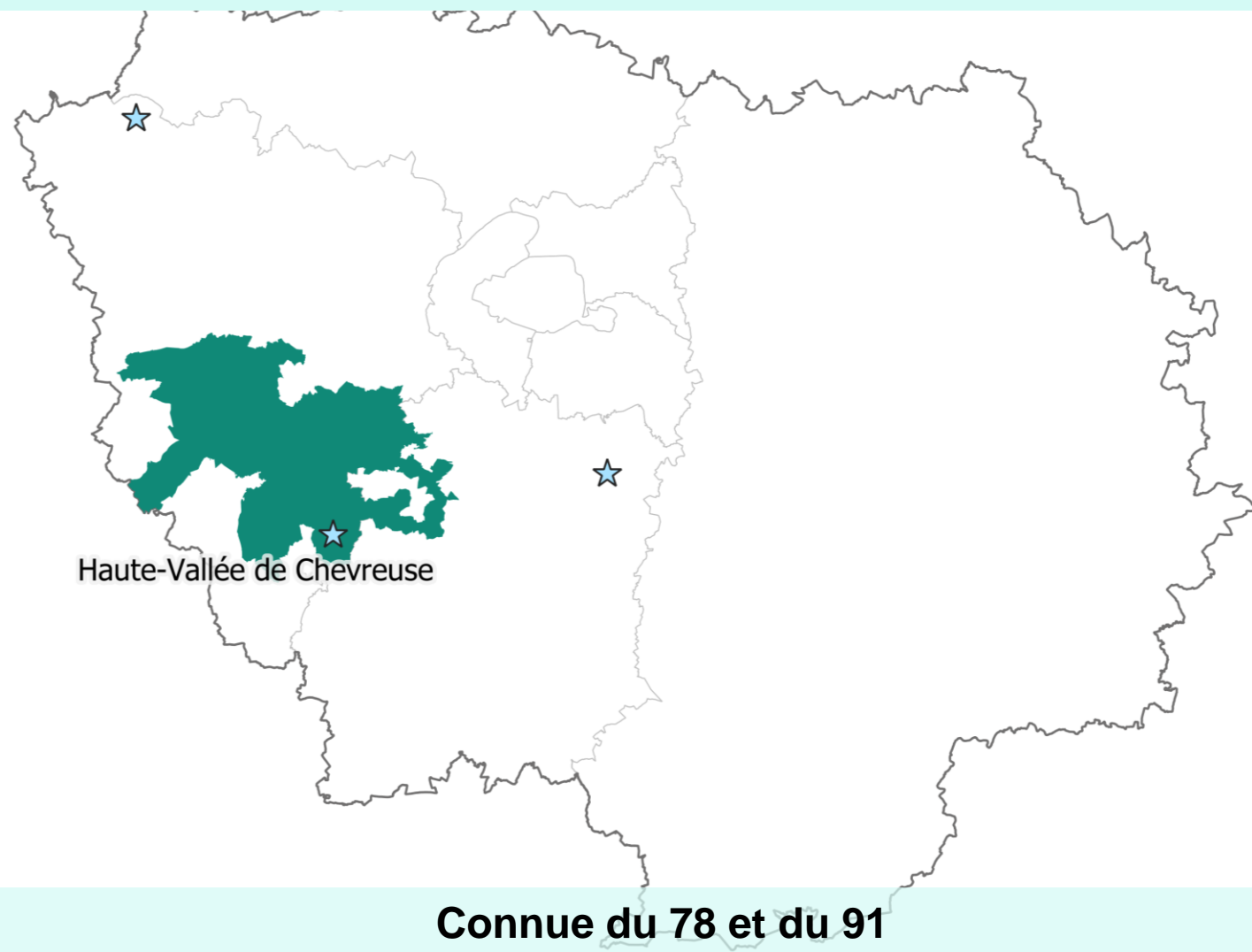
NT

znief

Espèce associée aux landes

Récolte du pollen des Éricacées

Dufrène, Gadoum



Connue du 78 et du 91



Inventaire des abeilles sauvages

Collète des bruyères *Colletes succinctus*



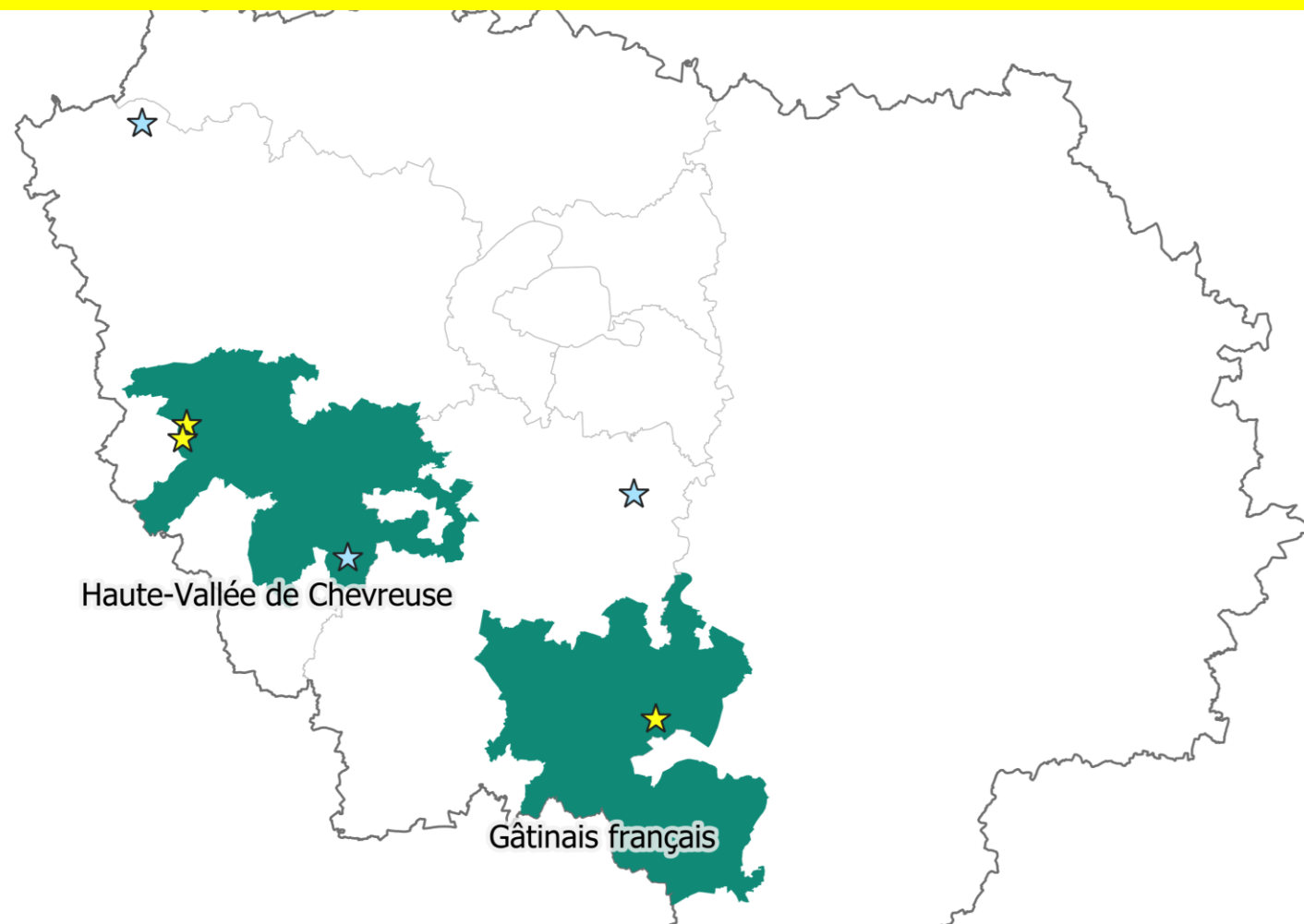
NT

znief

Espèce associée aux landes

Récolte du pollen des Éricacées

Programme inter-PNR



3 nouvelles stations (PNRHVC, PNRG)



Inventaire des abeilles sauvages

Collète des bruyères *Colletes succinctus*

GeoNat'IDF, Axel Dehalleux

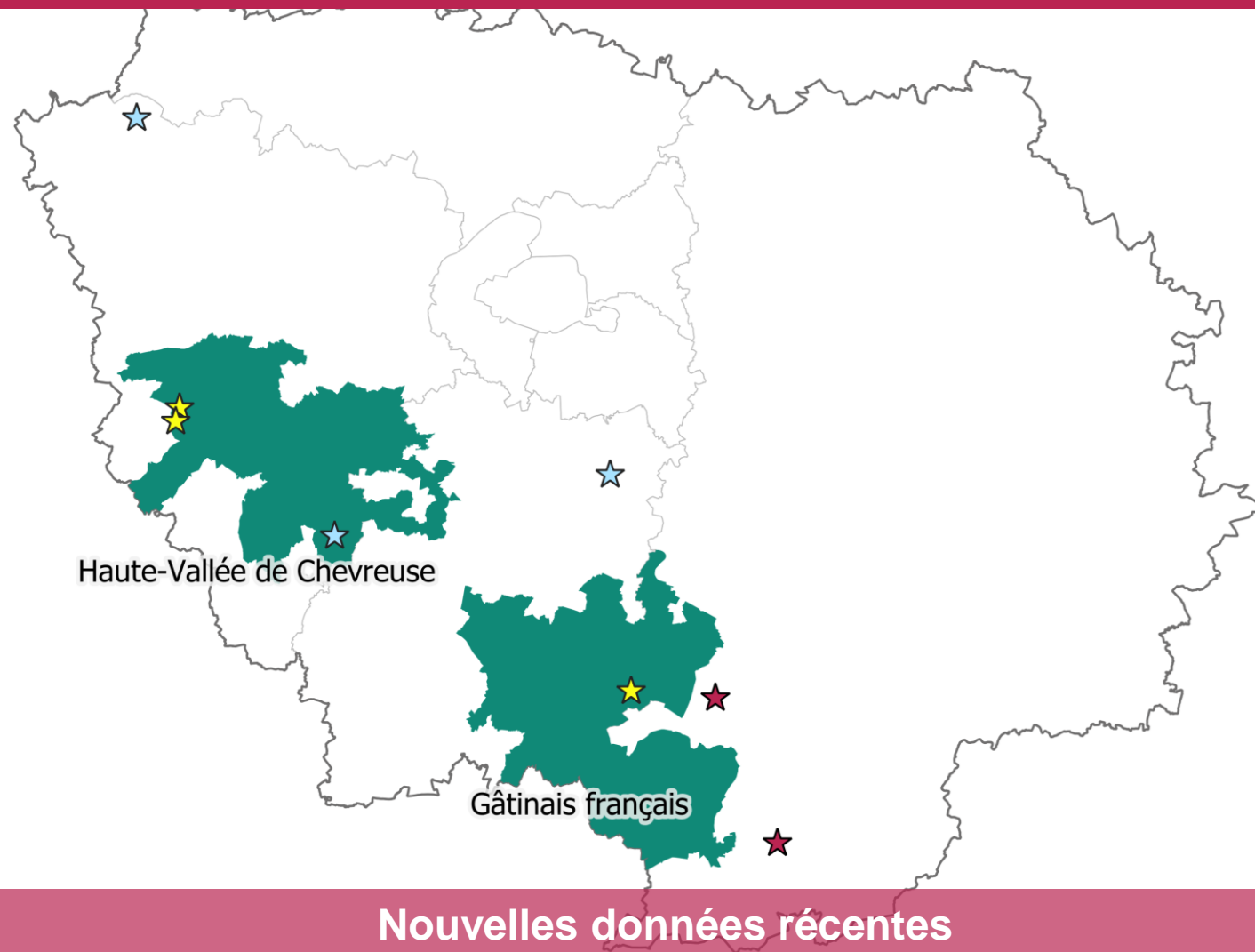


NT

znief

Espèce associée aux landes

Récolte du pollen des Éricacées



Nouvelles données récentes



Inventaire des abeilles sauvages

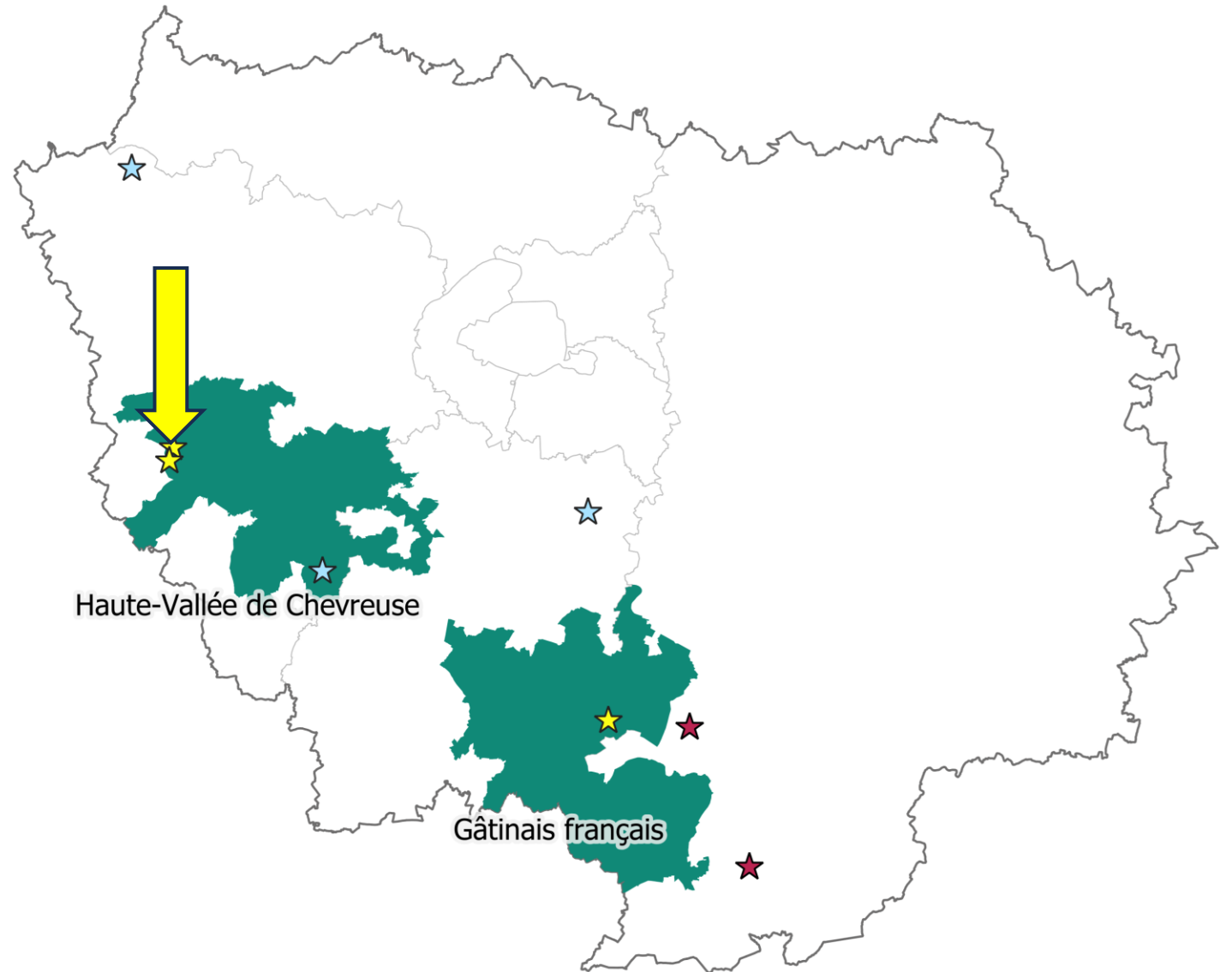
Collète des bruyères *Colletes succinctus*



NT

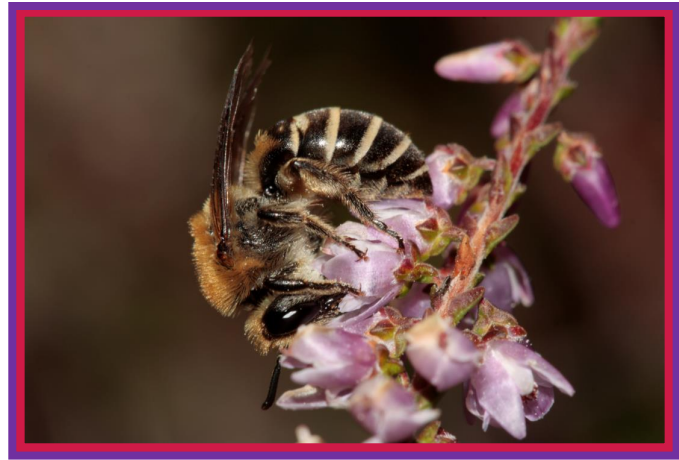
znief

Espèce associée aux landes
Récolte du pollen des Éricacées





L'exemple des landes à Éricacées



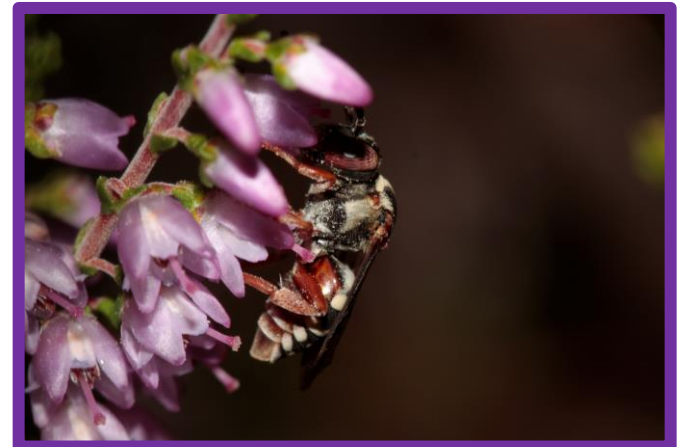
Colletes succinctus



Bombus magnus



Andrena fuscipes

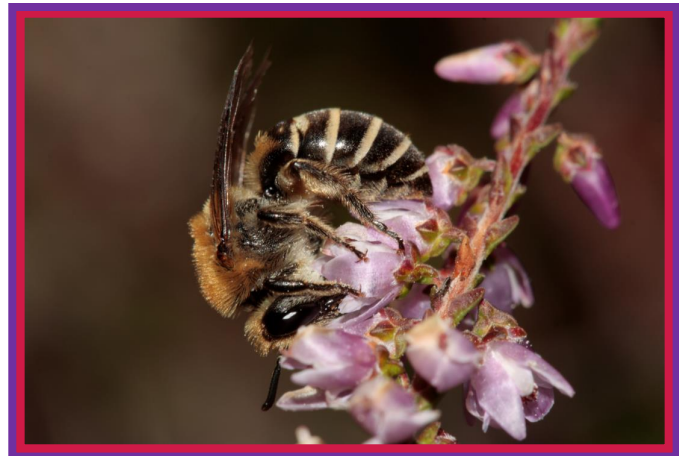


Epeolus cruciger





L'exemple des landes à Éricacées



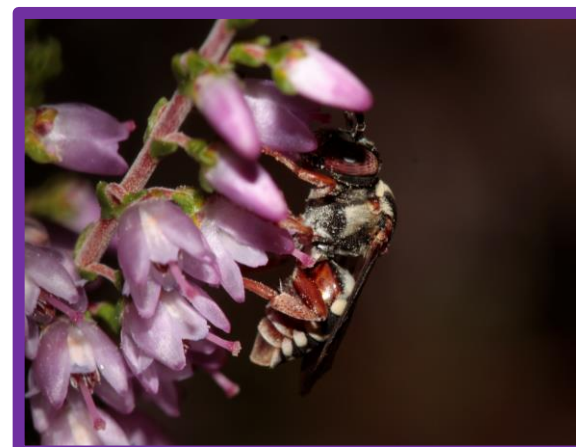
Colletes succinctus



Bombus magnus



Andrena fuscipes



Epeolus cruciger

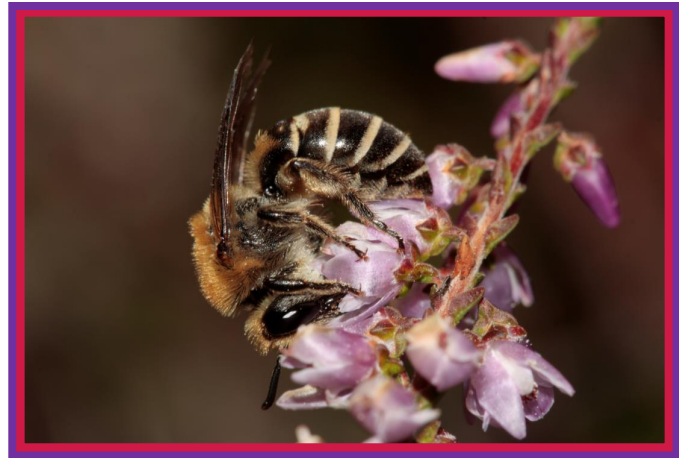
magnus *cryptarum* *terrestris* *lucorum*

Bombus* groupe *terrestris





L'exemple des landes à Éricacées



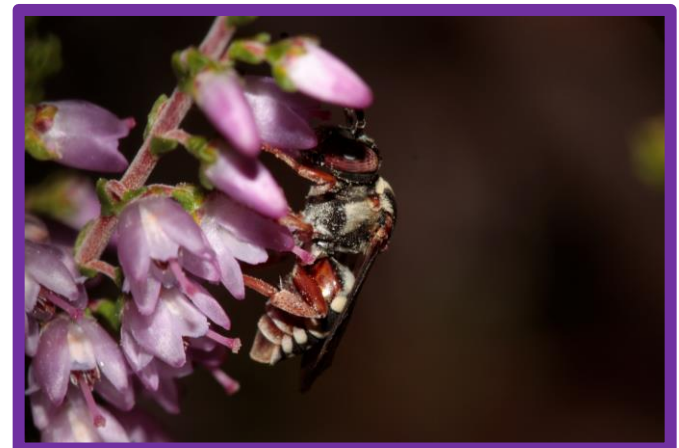
Colletes succinctus



Bombus magnus



Andrena fuscipes



Epeolus cruciger



Trachusa byssina

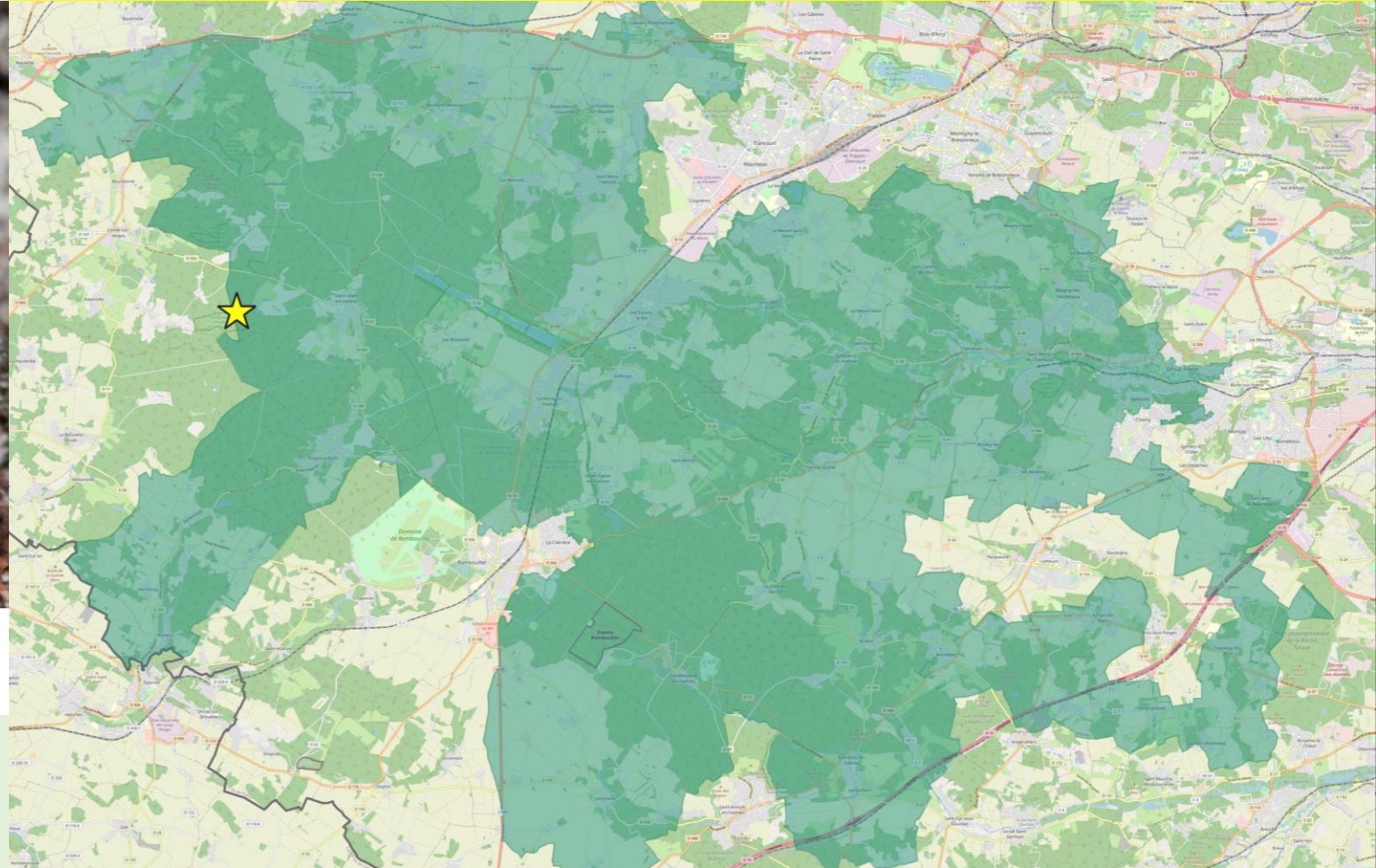


Inventaire des abeilles sauvages

Trachuse commune *Trachusa byssina*



Programme inter-PNR



Rare dans la moitié nord de la France

Besoin en résine de pin pour la confection du nid

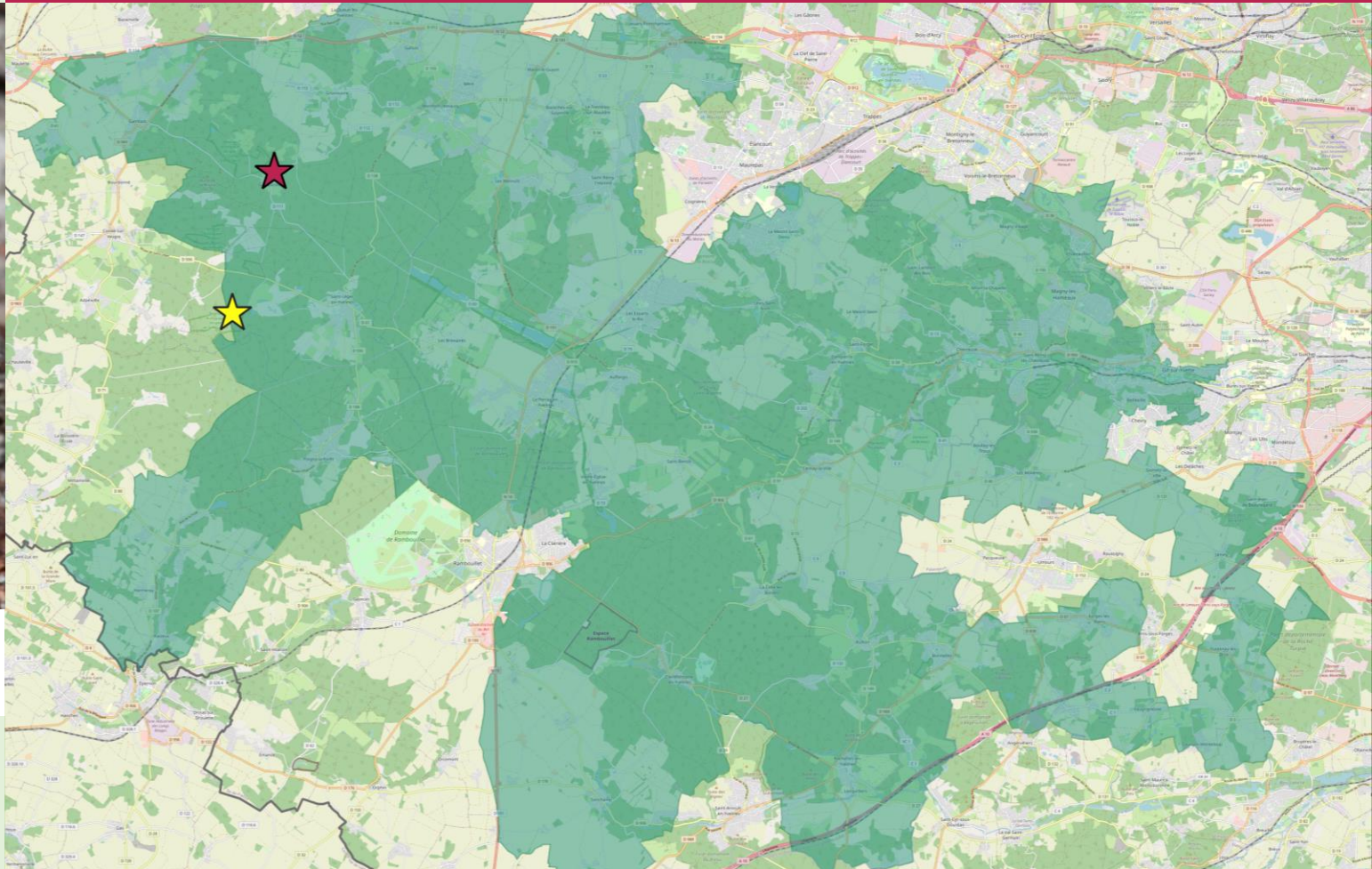
Uniquement connue du PNRHVC



Inventaire des abeilles sauvages

Trachuse commune *Trachusa byssina*

GeoNat'IDF, Aymeric Benoit



Rare dans la moitié nord de la France

Besoin en résine de pin pour la confection du nid

Nouvelles données récentes



Inventaire des abeilles sauvages

Halicte de bronze *Seladonia leucaheneus*

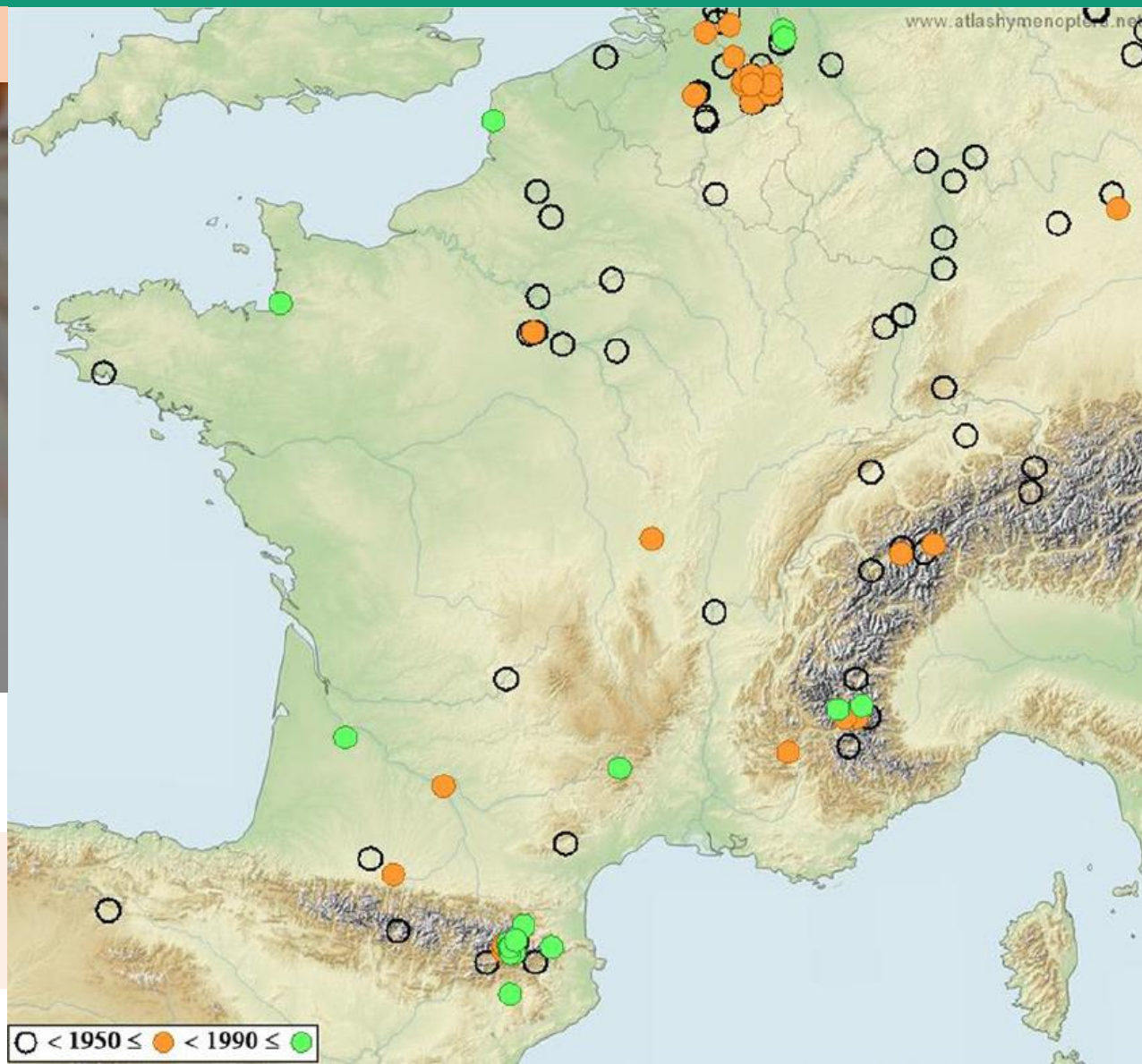


VU

znieff

Espèce thermophile de terrains sableux

Espèce extrêmement rare et localisée en Europe





Inventaire des abeilles sauvages

Halicte de bronze *Seladonia leucaheneus*

Programme inter-PNR

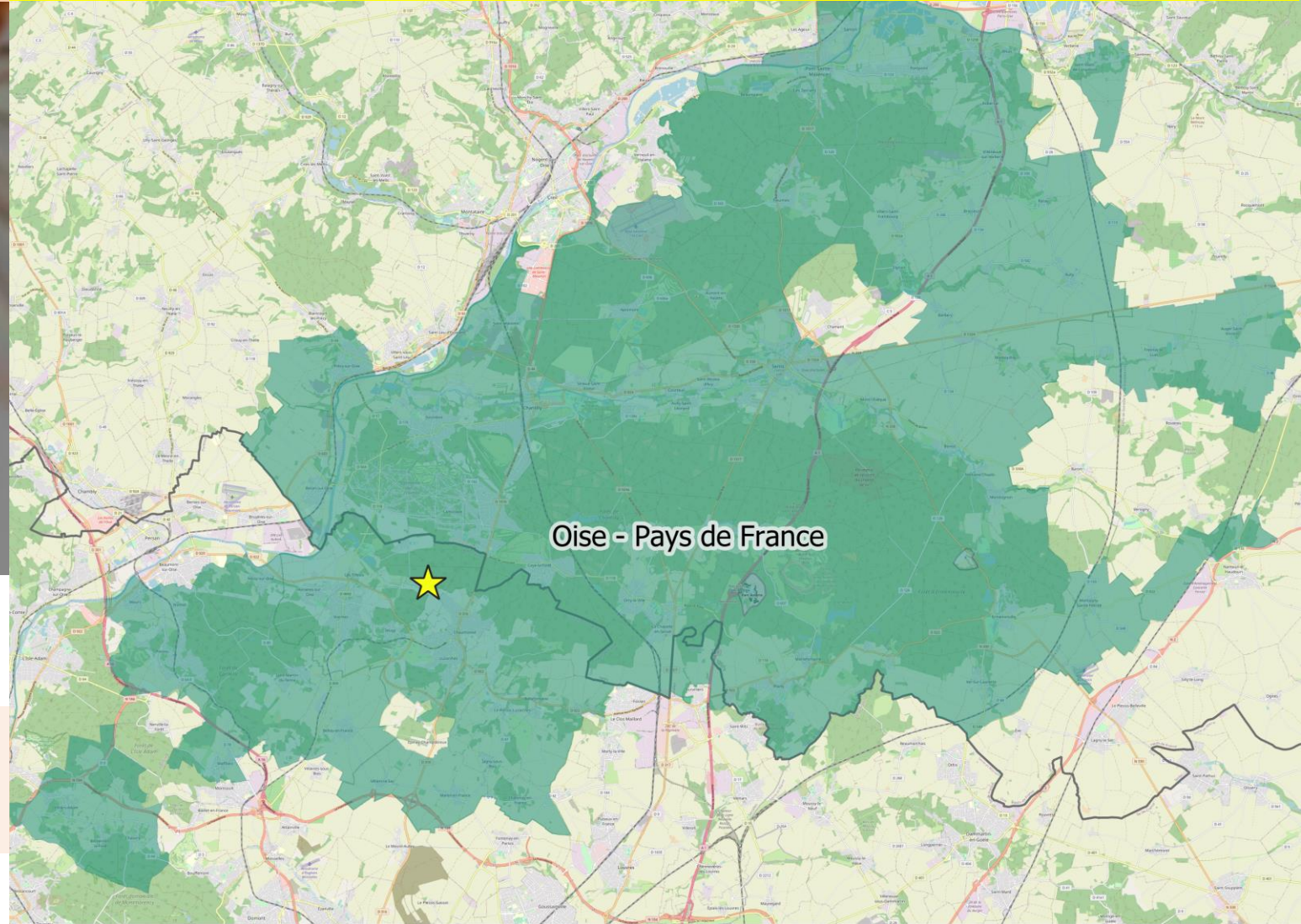


VU

znief

Espèce thermophile de terrains sableux

Espèce extrêmement rare et localisée en Europe





L'apport de nouvelles données



209

220

67
nouvelles
espèces

278 espèces

2023

2024

Mais aussi ...



L'apport de nouvelles données



209

220

67
nouvelles
espèces

278 espèces

2023

2024

Mais aussi ...



Près de 9000 données



... et vous !

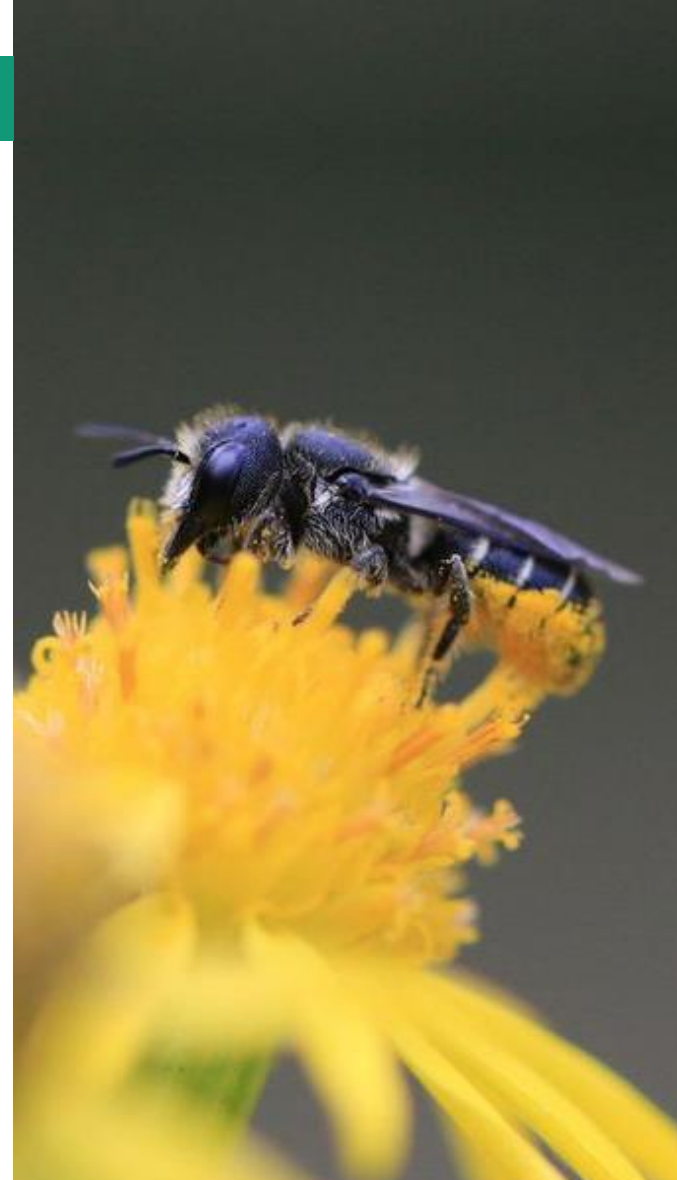


Axe 2 : Médiation scientifique

3 axes

Formations

- ❖ Initiations **grand public** insectes pollinisateurs et **Spipoll**
- ❖ Formations insectes pollinisateurs **des agents des Parcs** naturels régionaux





Axe 2 : Médiation scientifique

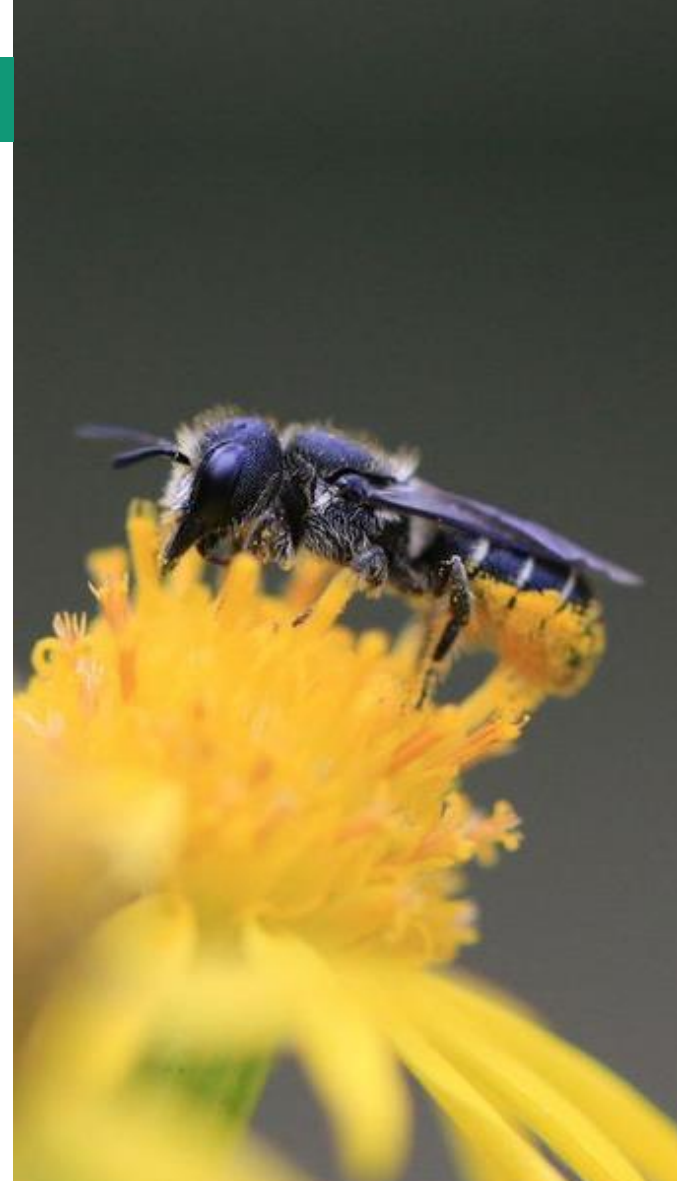
3 axes

Formations

- ❖ Initiations **grand public** insectes pollinisateurs et **Spipoll**
- ❖ Formations insectes pollinisateurs **des agents des Parcs** naturels régionaux

Outils

- ❖ **Fiches techniques** modes de **gestion**
- ❖ **Vidéo** de sensibilisation sur la thématique au sein des Parcs





Axe 2 : Médiation scientifique

3 axes

Formations

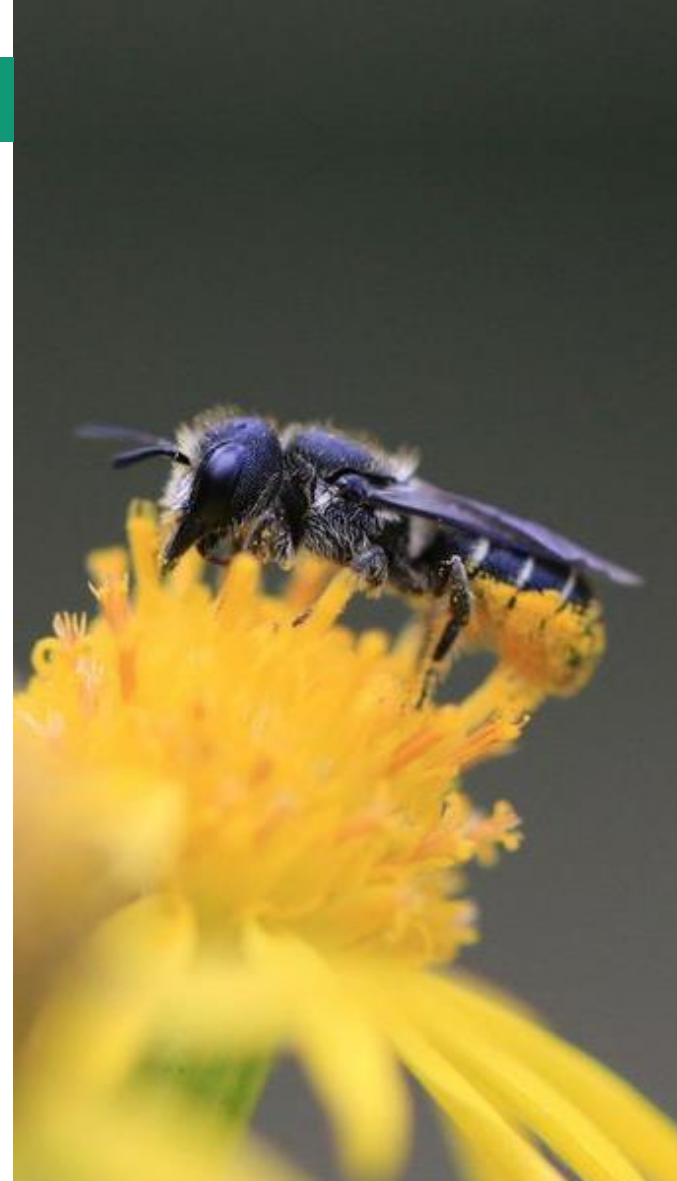
- ❖ Initiations **grand public** insectes pollinisateurs et **Spipoll**
- ❖ Formations insectes pollinisateurs **des agents des Parcs** naturels régionaux

Outils

- ❖ **Fiches techniques** modes de **gestion**
- ❖ **Vidéo** de sensibilisation sur la thématique au sein des Parcs

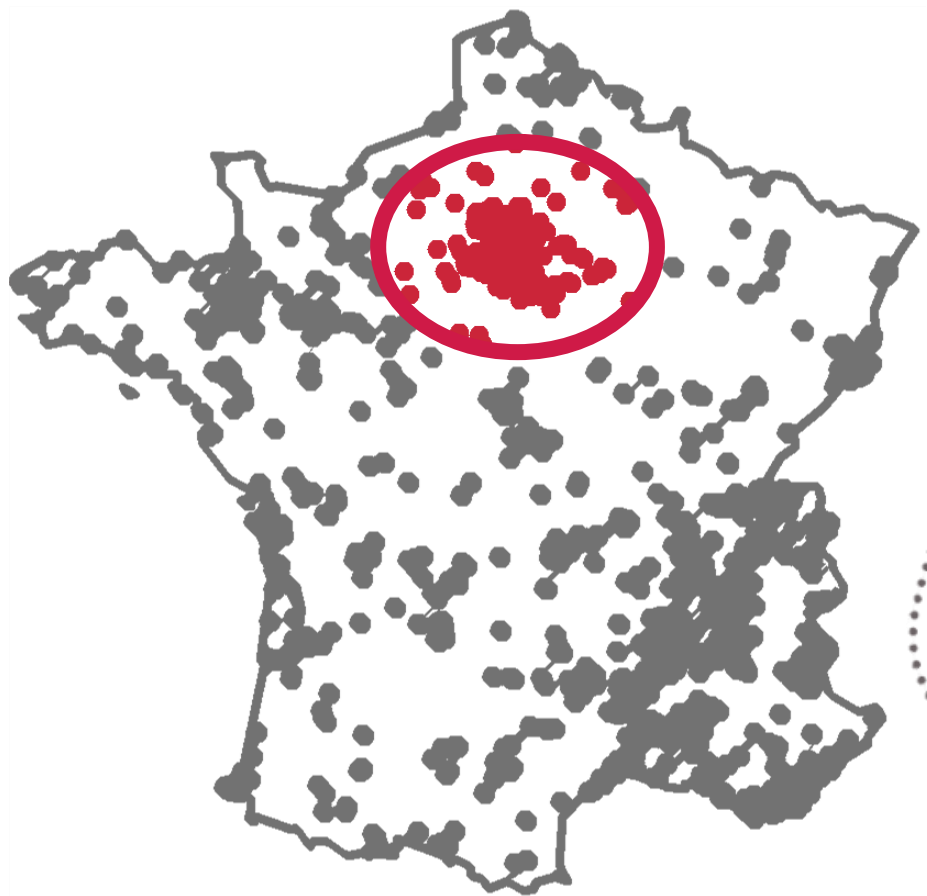
Étude

- ❖ **Étude des données Spipoll** en Île-de-France





Le Spipoll en Île-de-France, c'est ...



611 Spipolliens
depuis 2010

**1/6 des
Spipolliens
de France**



Le Spipoll en Île-de-France, c'est ...



611 Spipolliens
depuis 2010

**1/6 des
Spipolliens
de France**

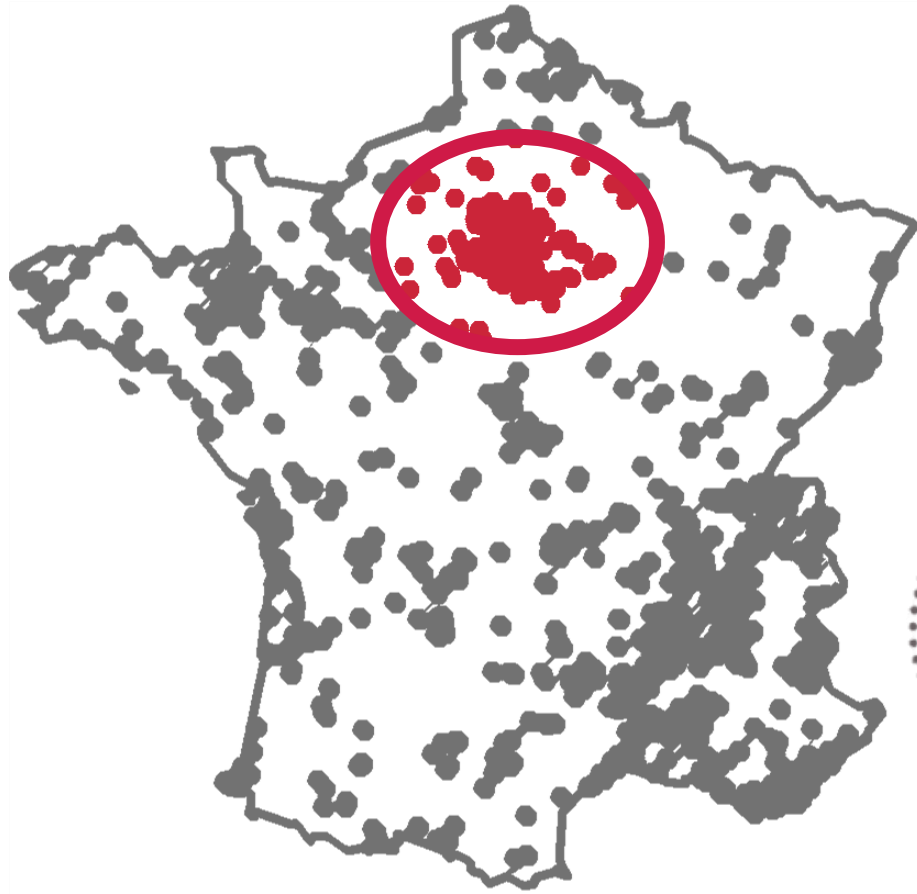


9 807 collections
de 20min ont été
postées

**3 269 heures
d'observation**



Le Spipoll en Île-de-France, c'est ...



611 Spipolliens
depuis 2010

**1/6 des
Spipolliens
de France**



9 807 collections
de 20min ont été
postées

**3 269 heures
d'observation**



66 731 Photos
d'insectes postées sur
le site



Animations Spipoll



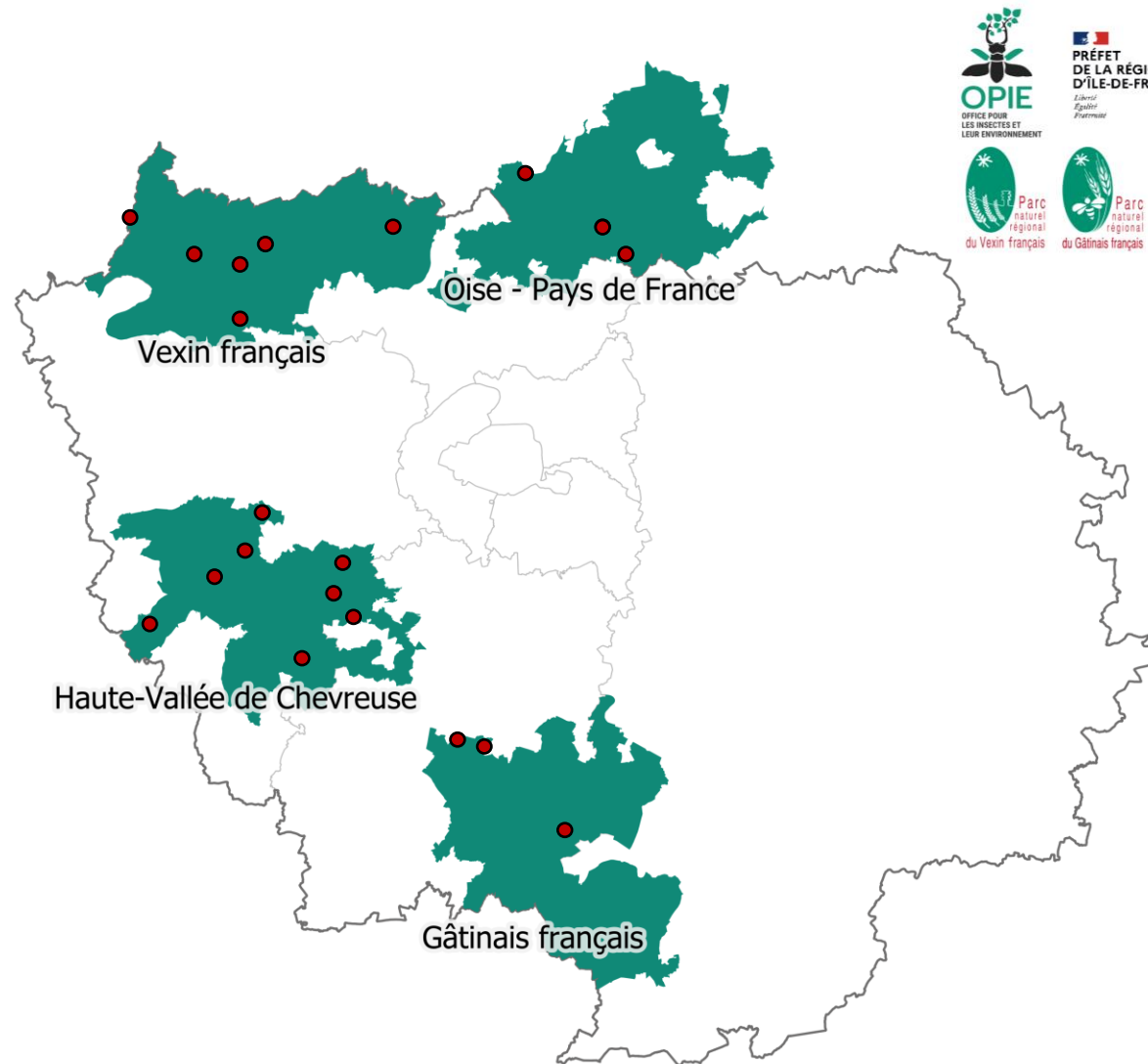
SPIPOLL

Initiation aux insectes
pollinisateurs et au Spipoll



4 Parcs naturels régionaux

3 animations /Parc /an





Animations Spipoll



SPIPOLL

Initiation aux insectes pollinisateurs et au Spipoll

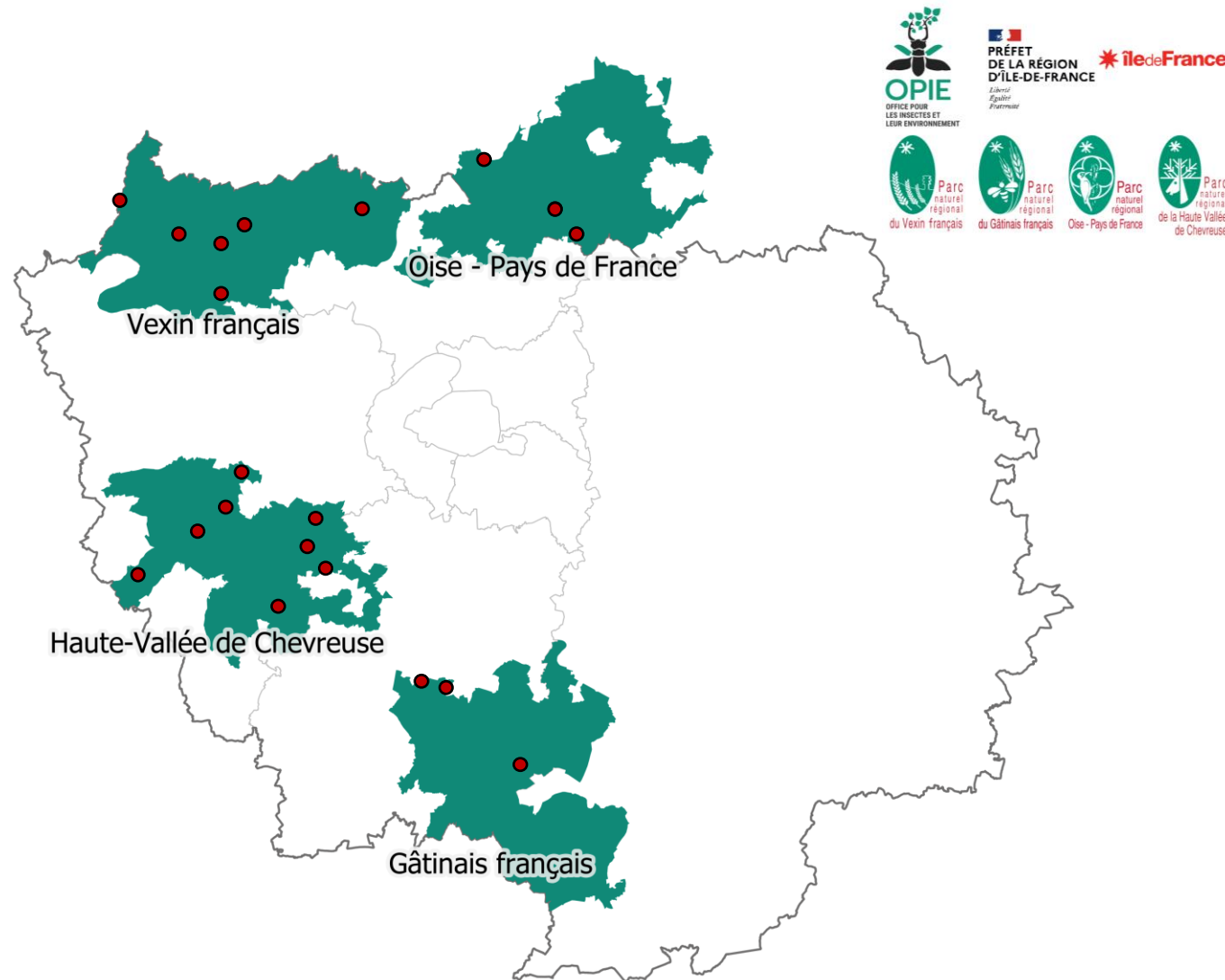


4 Parcs naturels régionaux

3 animations /Parc /an

36 sessions au total

Objectif : constituer un réseau d'observateurs Spipoll autonome





Animations Spipoll

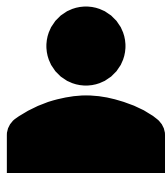
Résultats

- ✓ Près de **300 participants** sensibilisés à la thématique des pollinisateurs
- ✓ Un **public varié**, majoritairement **débutant** mais **intéressé** !
 - ✓ **22 collections Spipoll** déposées en ligne post animation
- ✓ **Gros effort d'animation** pour récupérer quelques Spipolliens car un seul peut faire la différence
Ex : Gilles Lecuir, Marie-Christine Dubernard





Des participants qui continuent



LuluINSECT

- ❖ 12 ans
- ❖ Aime les insectes mais ne les connaît pas bien
- ❖ Participe à une animation Spipoll en juillet 2023

PREMIÈRE COLLECTION

LULUINSECT

LE MERCREDI 19 JUILLET 2023

DE 17:30 À 17:50

PARTAGER CETTE COLLECTION

CIRSE MARAÎCHER
Cirsium oleraceum
Plante spontanée

n°1 : Les Halictes (mâles)
(Halictidae)

n°2 : Les Bourdons à pilosité fauve à grise
(*Bombus*)

n°3 : Les Bourdons noirs à bandé(s) jaune(s) et cul blanc
(*Bombus*)

Validations 2

Identification validée

Identification validée

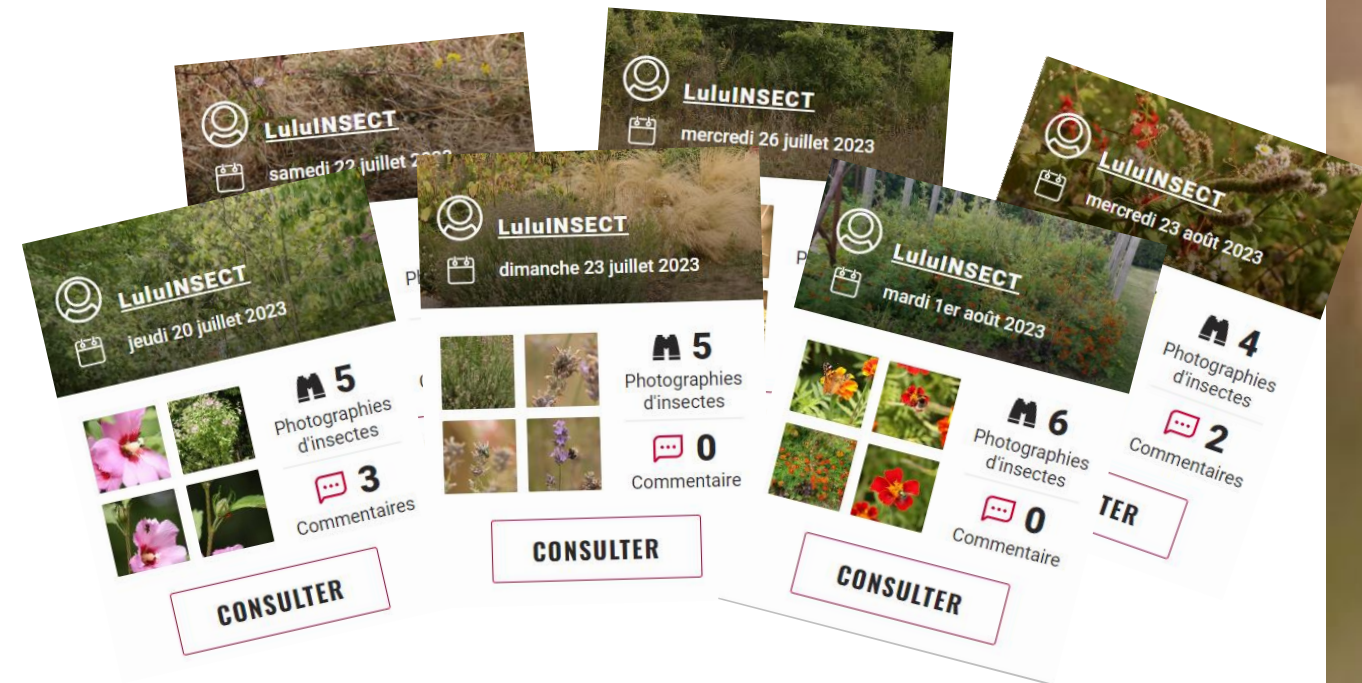
CONSULTER

CONSULTER

CONSULTER



LuluINSECT



- ❖ 6 autres collections depuis la première
- ❖ Des progrès en identification
- ❖ Curieux et cherche



" C'était la première fois que j'en voyais "



Perspectives



Version 2 de
l'application
smartphone

Kit pédagogique Spipoll

Pdf disponibles

- ❖ Un déroulé pédagogique pour une animation de 2h
- ❖ 10 carnets pédagogiques pour les participants
- ❖ Deux jeux de cartes : « Chercher la petite bête » et « Qui sont les butineurs ? »
- ❖ Des flyers Spipoll + un T-shirt + un sac d'animation



**2024 : formations
animateurs**



Remerciements

Un grand merci

ARB



Préfet



Région



Gestionnaires

communes, propriétaires privés, ...



Agents des PNR



Apprenants



Autres experts

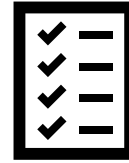




Perspectives

Connaissance

- ✓ **Important jeu de données** déposé sur GeoNat'ÎdF
- ✓ **Liste actualisée des espèces des abeilles sauvages** d'Île-de-France
- ✓ **Veille scientifique** pour améliorer la connaissance, dans la perspective d'un atlas régional

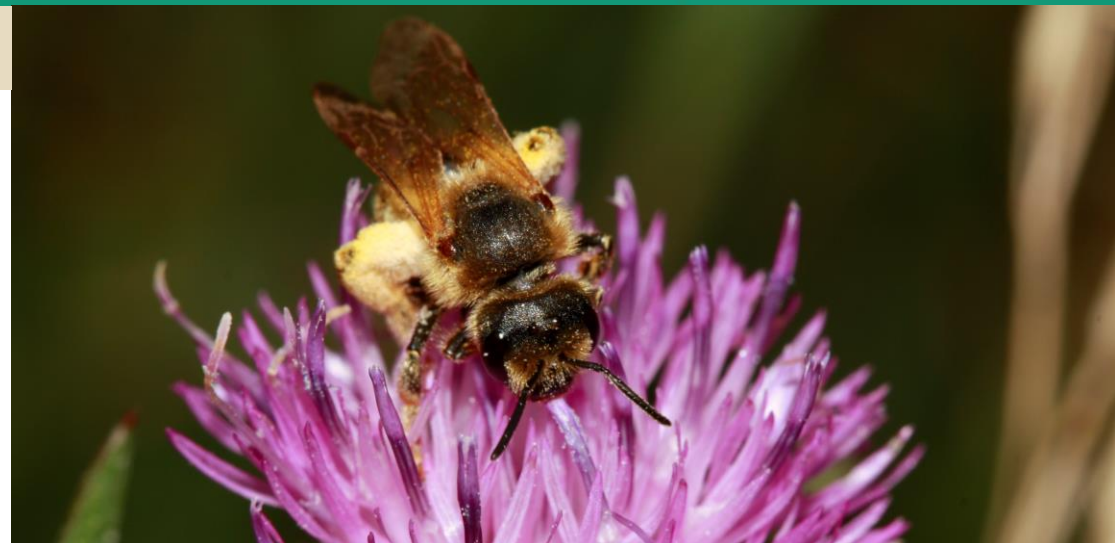




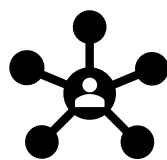
Perspectives

Connaissance

- ✓ **Important jeu de données** déposé sur GeoNat'ÎdF
- ✓ **Liste actualisée des espèces des abeilles sauvages** d'Île-de-France
- ✓ **Veille scientifique** pour améliorer la connaissance, dans la perspective d'un atlas régional



Médiation



- ✓ **2 formations** agents des Parcs en 2024
- ✓ Déclinaison des **plaquettes de gestion** du Parc Oise-Pays de France aux autres Parcs
- ✓ Vidéo de sensibilisation et de valorisation
- ✓ Stage : étude des **données Spipoll**





Deux événements à venir en 2024 sur les bourdons

Les 3es rencontres des Bumblegeeks



Groupe de travail spécialisé sur les bourdons créé en 2022



Partager les connaissances sur les bourdons et **réalisation d'un atlas** en France métropolitaine



✓ **Se former** sur la reconnaissance des bourdons



✓ **Valider** des identifications par des experts

✓ **Partager** les outils et les connaissances

✓ **Présentations** d'études en cours



Le samedi 16 et le dimanche 17 mars 2024



Station d'écologie forestière d'Avon





Deux événements à venir en 2024 sur les bourdons

Atelier naturaliste – Identification bourdons



Se former sur les bourdons avec :



➤ Cours théorique en salle

➤ Terrain



➤ Étalage et identifications sous loupe binoculaire



Le jeudi 27 et le vendredi 28 juin 2024



Réserve Naturelle Régionale du Marais de Larchant

Plus d'informations à venir ...



Deux événements à venir en 2024 sur les bourdons

Les 3èmes rencontres des bumblegeeks



Groupe de travail spécialisé sur les bourdons créé en 2022



Partager les connaissances sur les bourdons et réalisation d'un atlas en France métropolitaine

Atelier naturaliste – formation bourdons

Se former sur les bourdons via :



- Cours théorique en salle
- Du terrain
- De l'étalage et identifications sous loupe

Plus d'informations sur notre poster



✓ Partager les outils et les connaissances disponibles



✓ Présenter des études en cours

Le samedi 16 et dimanche 17 mars



Station d'écologie forestière d'Avon

Organisées par



Réserve Naturelle Régionale du Marais de Larchant

Organisé par

