

Retour sur la 9^e édition des Inventaires éclairés



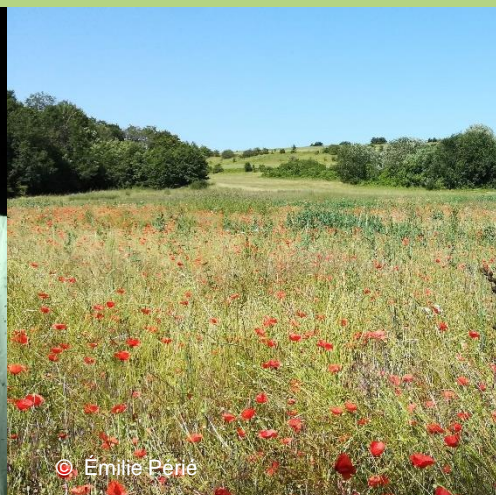
29 et 30 juin 2019 | Vallée de l'Aubette
Communes de Genainville et Omerville (95)



© Christian Gloria



© Laurent Thibedore



© Emilie Périe



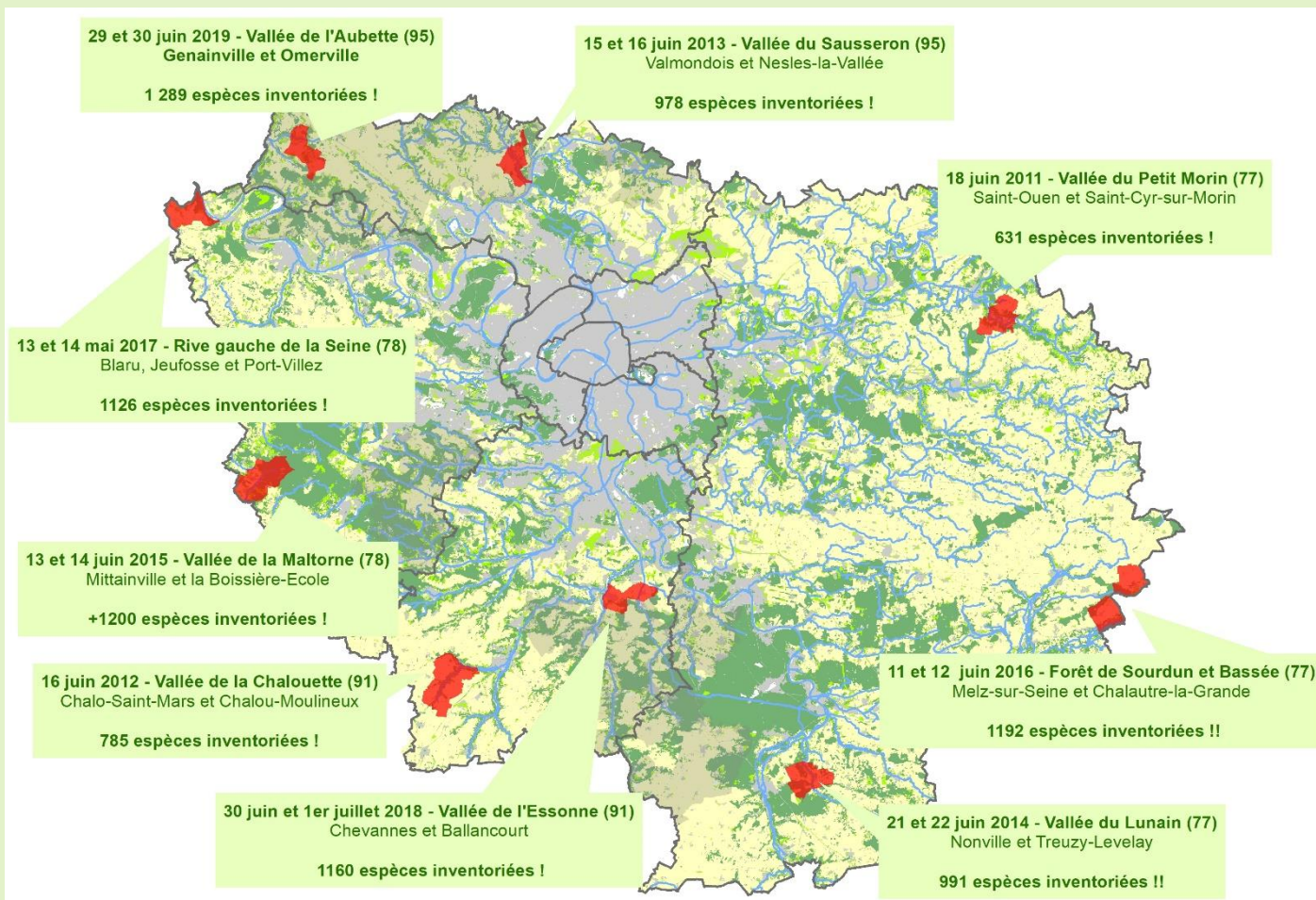
© Lou-Anh Ravaine

Rencontres naturalistes d'Île-de-France

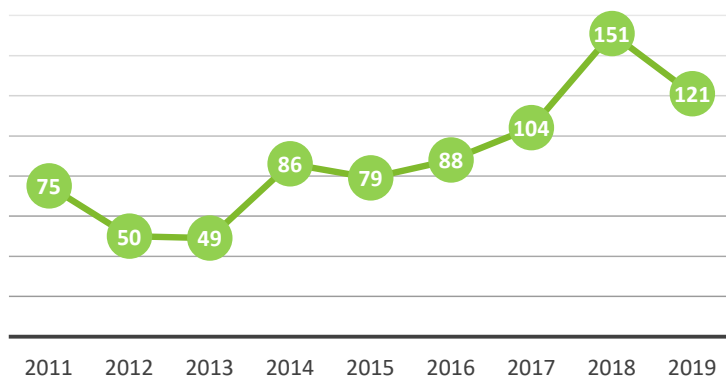
Samedi 7 décembre 2019



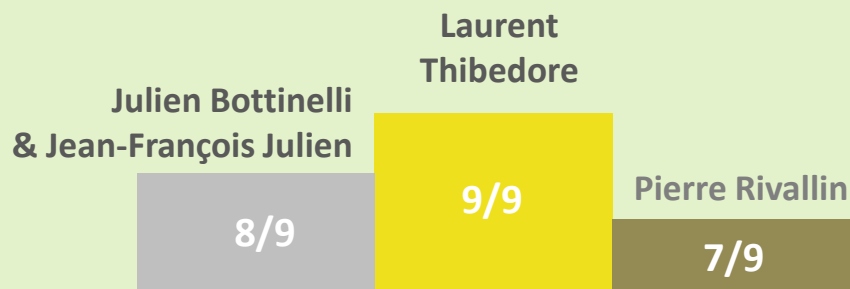
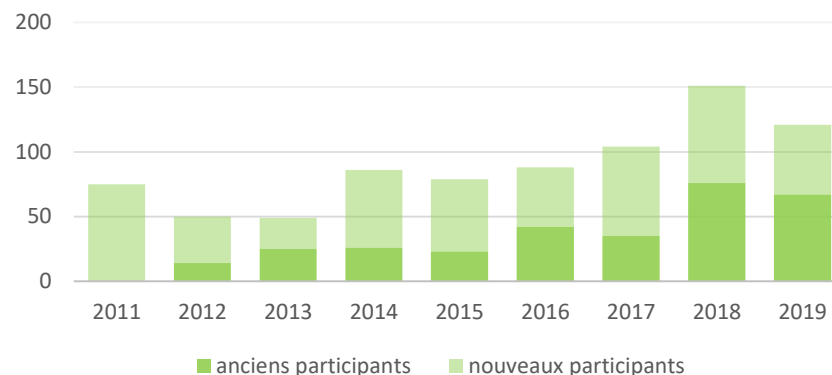
Déjà la 9e édition ! (1^{ère} édition en 2011)



Évolution du nombre de participants
aux Inventaires éclairs



Part de nouveaux participants
aux inventaires éclairs



6/9

Thomas Bitsch, Christan Gloria, André Lantz, Florent Yvert

5/9

Fabrice Ducordeau, Benjamin Fougère, Martin Jeanmougin, Guillaume Larregle, Gabrielle Martin, Fabrice Perriat, Pierre Tillier, Claude Tinlot

4/9

BRUN Joël, CHALANGE René, CHAPUT Pascale, Chiron François, Dehalleux Axel, Dozières Anne, FERRAND Maxime, Ferreira Leslie, Ferriot Lucile, Hedreul Erik, HENRY Rémi, INDORF Marc-Frédéric, JOLIVET Samuel, Lemoine Delphine, Leraut Patrice, MIGUET Pierre, PLANCKE Sylvestre, PROVOST Romain, SEGERER Benoît, SOUCHET Françoise, VIDONNE Jean-Pierre

Le casting 2019 :

Andreis Darlionei, Angé Christofer, Angé Kaëna, Arcade-Raguel Ryan, Baraud Lena, Basset Pascal, baudin martine, Bedrines Mélanie, BERGER Luc, Blandeau Gérard, Blondin Guillaume, Boiteux Laurence, Borra Damien, Bottinelli Julien, BOYER Sylvie, Brusq Clément, Burzawa Clément, Cadet Valentin, Caillon Nolwenn, Carcassès Gilles, CARREZ Francois, Cerda Anaëlle, Champagne Alain, Chiron François, Claivaz Lucien, corolleur emmanuelle, Crochemore Olivier, Daumal Thibaud, DECOURCELLE Adeline, Dehalleux Axel, Delaplace Laure-Dana, Destrebecq Cyril, Dewulf Lucile, Dobra Cyprien, Doucet Loukiane, DUBERNARD Marie-Christine, DUFRENE Eric, dumont corinne, EPICOCO Cyril, Espeisse Romain, Fernandes valérie, Ferreira Leslie, Ferriot Lucile, Filoche Sébastien, FOUGERE Benjamin, Gaber Carole, Gahery Léna, Gaudin Camille, Gibeaux Christian, GICQUEL de MENOU Théo, Giordano Charlotte, Gloria Christian, GODARD Vincent, GOUIRAND Mathieu, GROSS François, Grosso Eric, GUAIS Daniel, Hedreul erik, Henriot Cédric, Houaix Klaire, Hugué Camille, JAUZEIN NICOLE, JAUZEIN PHILIPPE, Johan Hemminki, Julien Jean-François, Kita Antoine, Kondratyeva Anna, LACOEUILHE Aurélie, Lacoueilhe Philippe, Lambert Franck-Emmanuel, Lantz André, LARREGLE Guillaume, Lautier Nathalie, LAVAL Fabienne, LE TUTOUR Loïc, LECUIR Gilles, Lelièvre Francois, LEPREUX Jean-François, leraut patrice, Lhermitte Isabelle, Lisa Bennasar, Loïs Grégoire, Lozier Marie Françoise, Marquette Gauthier, Martin Gabrielle, MAURICE Pierre, Milon Valérie, MIGUET Pierre, MONGE emmanuelle, Muratet Audrey, Naqshbendi Guilhan, Pagès Emmanuelle, Périé Emilie, PORTRAIT Elise, Pressoir Cyril, Eance philippe, Ravaine Lou-Anh, Raymond Frédéric, Remaud Marie Bernadette, Remaud Dominique, Ricci Ophélie, Rivallin Pierre, ROBERT Marion, Rogez bruno, Rouanet Alain, SAUVIN Catherine, Sivault Élise, Soulard Corentin, Soulas Patrick, SU Catherine, Thellier Alain, Thibodore Laurent, TILLIER Pierre, Tinlot Claude, Vassenet Mathilde, Vassenet Manon, vickridge caroline, Vidonne Jean-Pierre, Walemme Aymeric, WEISSE Geoffrey, Yvert Florent, Zagatti Pierre, Zucca Maxime.

L'INSTITUT
PARIS
REGION

ARB
AGENCE RÉGIONALE
DE LA BIODIVERSITÉ

LES PARTICIPANTS



© Antoine Kita



© D et MB Remaud



© Christian Gloria



© Émilie Périé



© Patrice Leraut



© Gilles Carcassès

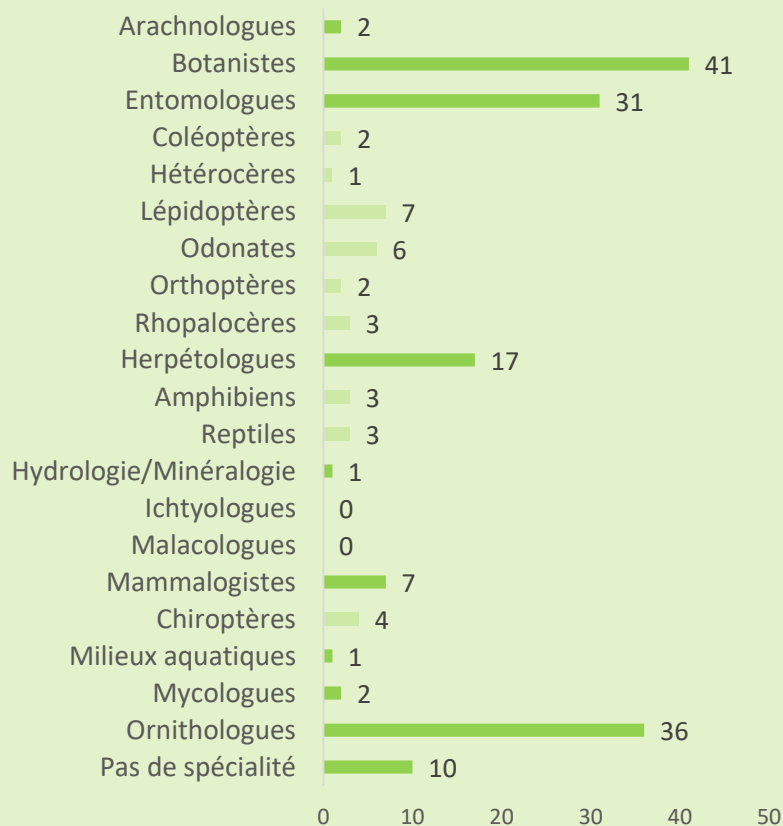


© Ophélie Ricci

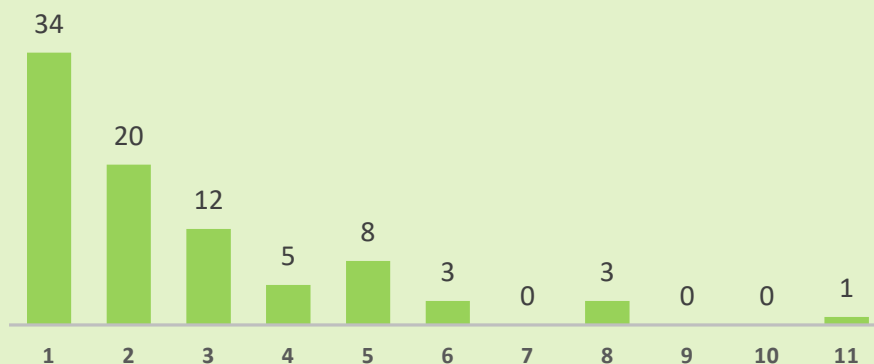


© Lucile Bévulf

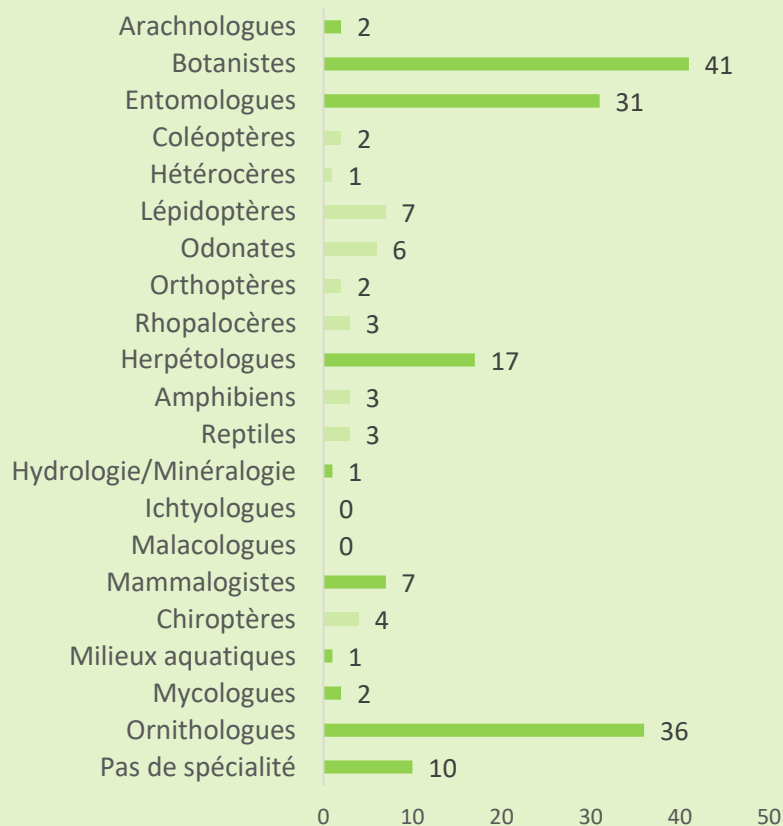
Disciplines représentées



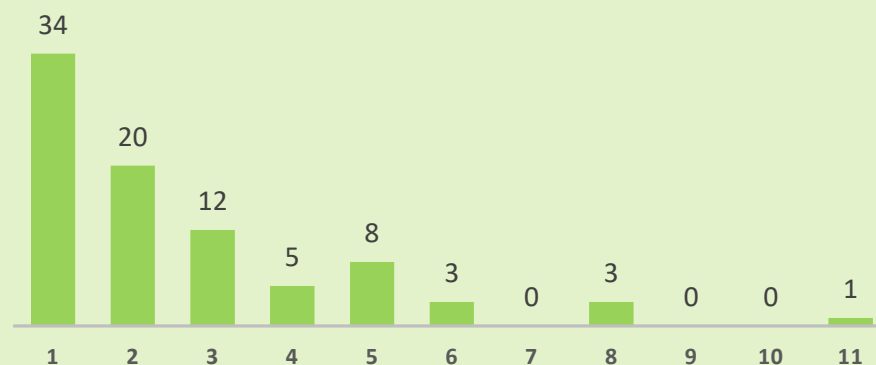
86 sessions formées de 1 à 11 observateurs



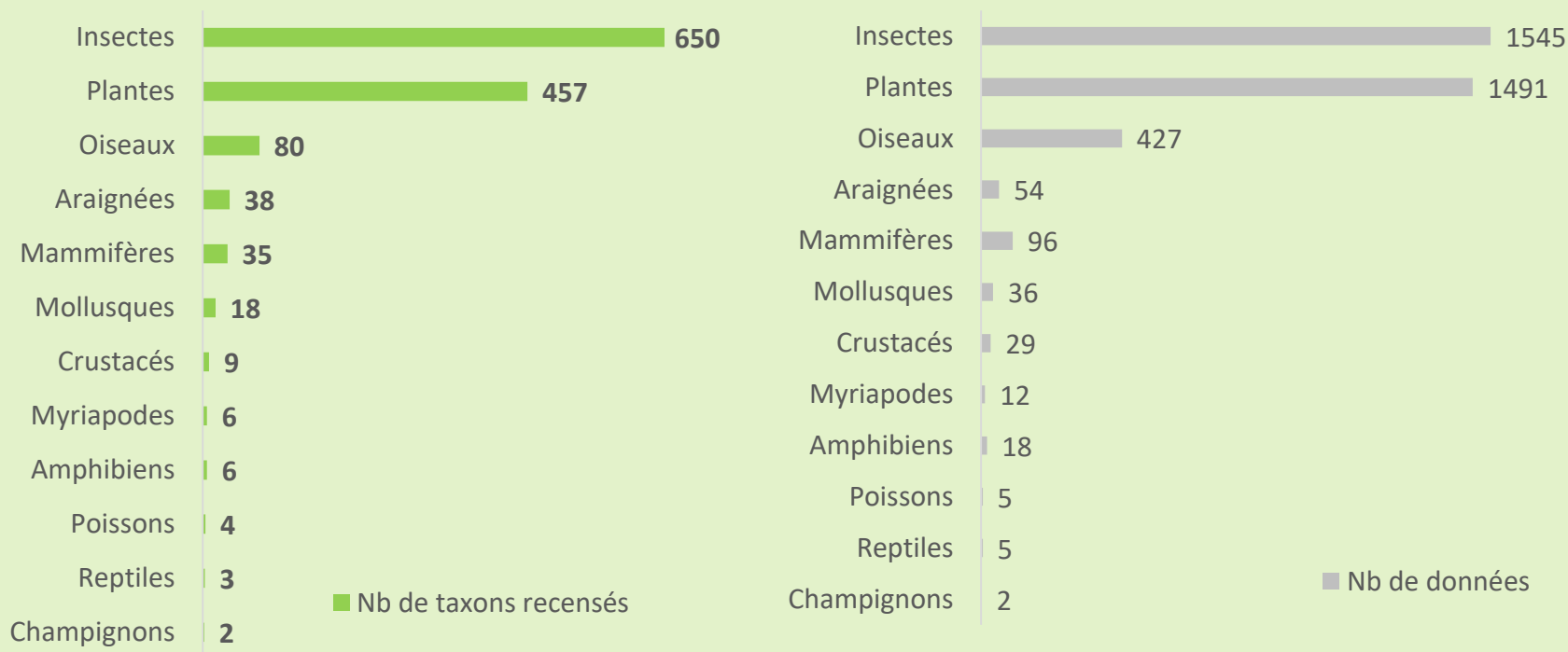
Disciplines représentées



86 sessions formées de 1 à 11 observateurs

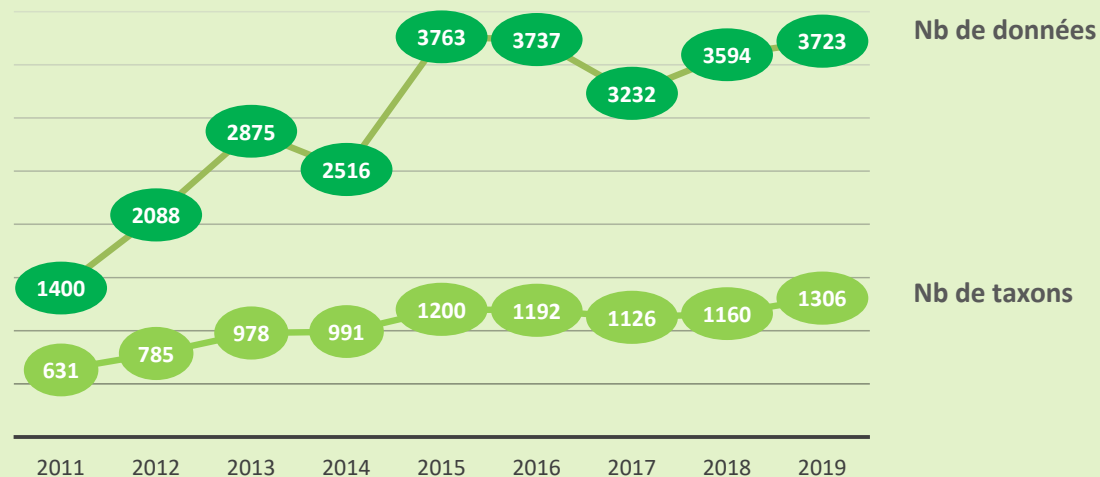


En 2019, 1 305 taxons différents observés !



- **Nouvelles données pour Cettia** : 14 nouvelles espèces + 2 genres
- **Nouvelles données Inventaires éclairs** : 221 nouvelles espèces + 8 genres

Évolution du nombre de données et de taxons inventoriés pdt les Inventaires éclairs



- En global, de 2011 à 2019, 3 413 taxons inventoriés !
(3 352 espèces de 2 093 genres différents + 61 genres identifiés seulement au genre)
- 5% d'espèces vues sur l'ensemble des inventaires éclairs.

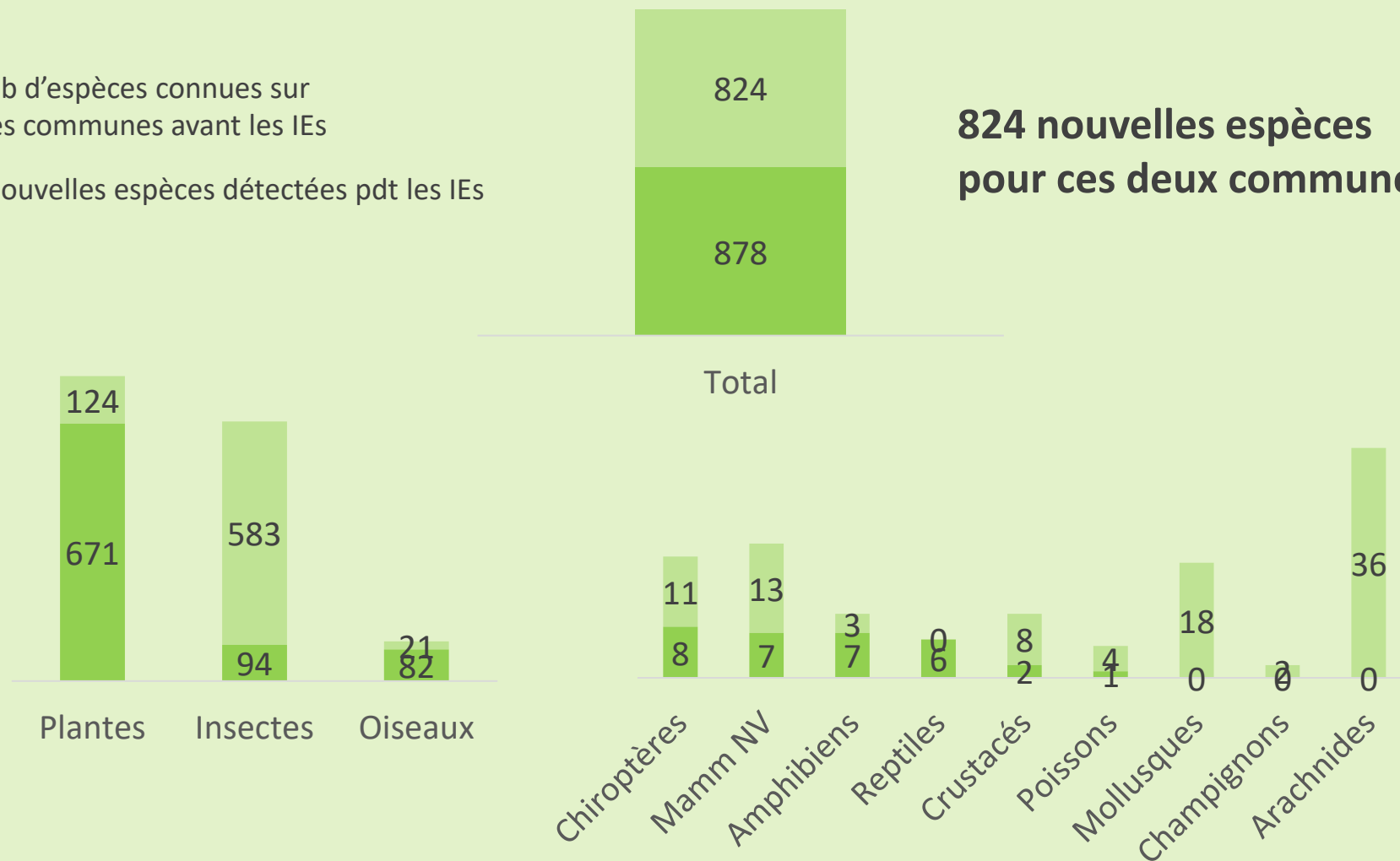
**27% des
taxons saisis
sur Cettia îdF**

LES OBSERVATIONS – PAR COMMUNE

Nb d'espèces connues sur
les communes avant les IEs

Nouvelles espèces détectées pdt les IEs

**824 nouvelles espèces
pour ces deux communes !**



MAMMIFÈRES NON VOLANTS

17 espèces + 1 genre



36 données



10 observateurs



© S. Wroza

1^{ère} mention
d'*Arvicola sp.*
pour les Inv.
éclairés

1^{ère} mention de Belette
d'Europe (*Mustela nivalis*)
pour les Inv. Éclairés - R



© J. Bottinelli



© M. Zucca

Musaraigne
pygmée (*Sorex
minutus*) - AR

MAMMIFÈRES NON VOLANTS

17 espèces + 1 genre



36 données



10 observateurs



1^{ère} mention
d'*Arvicola sp.*
pour les Inv.
éclairés

1^{ère} mention de Belette
d'Europe (*Mustela nivalis*)
pour les Inv. Éclairés - R



© J. Bottinelli



Musaraigne
pygmée (*Sorex
minutus*) - AR

1^{ère} mention de *Homo
sapiens ssp. naturalistus*
pour les Inv. Éclairés - RRR



© E. Perié

17 espèces

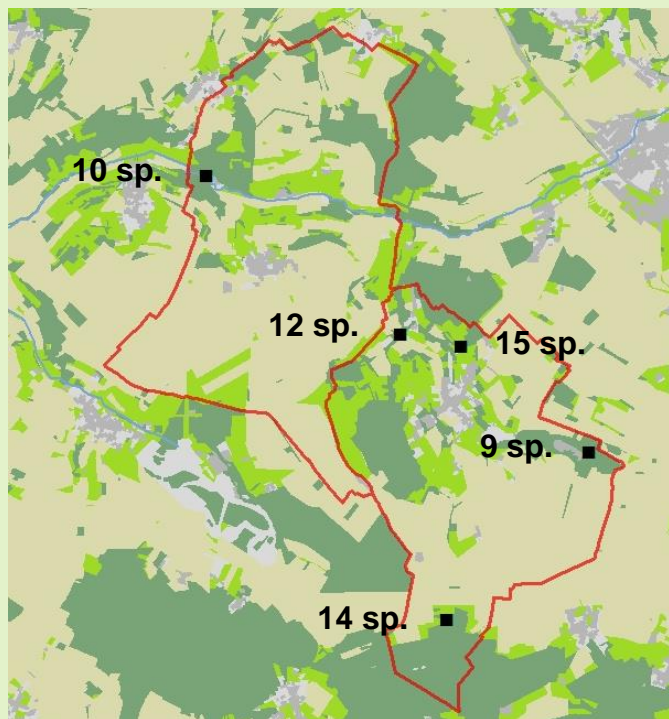


60 données



2 observateurs

Emplacement des 5 SM2 posés



Grand Rhinolophe (*Rhinolophus ferrumequinum*) – RR – 3 SM2



© O. Ricci



© M. Zucca

Nouvelle donnée communes -
Murin de Bechstein (*Myotis bechsteinii*) – RR – 3 SM2

80 espèces



427 données



20 observateurs



Bec-croisé des
sapins (*Loxia
curvirostra*) - R

© F. Vassen



Chouette effraie
(*Tyto alba*) - AR



Nouvelles donnée IEs :
Léiothrix jaune
(*Leiothrix lutea*) - R

© B. Conjeaud



Caille des blés
(*Coturnix coturnix*) -
AR

© J. Svetlik

AMPHIBIENS ET REPTILES

6 espèces
+ 1 klepton



18 données



8 obser.

3 espèces



5 données



4 obser.



© A Chassa

Nouvelle donnée
communes : Alyte
accoucheur
(*Alytes obstetricans*) -
AR

Coronelle lisse
(*Coronella
austriaca*) - AR



© P. Tillier



© L. Ferriot et L. Thibedore

Salamandre
tachetée
(*Salamandra
salamandra*) -
AR

Nouvelle donnée
communes : Orvet
(*Anguis fragilis*)



© N. Marmet

282 espèces + 2 genres



575 données



18 observateurs

NR 1975 - Nouvelle donnée IEs :
Procris de l'Hélianthème (*Adscita
geryon*) → **Découverte pour le VD
et redécouverte pour l'îdF !**



© A. Dehalleux

3 sites d'observation à Omerville !

Présence – Prairie (?) à
proximité habitations
au Mesnil

2A – Coteaux de la
ferme de Louvière –
Nombreux
Hélianthèmes sur
cette prairie

>5. 2FA et 3 MA -
Pelouse calcaire avec
de l'Hélianthème en
abondance

RRR - Nouvelle donnée IEs :
Zygène diaphane (*Zygaena minos*)

© A. Dehalleux



282 espèces + 2 genres



575 données



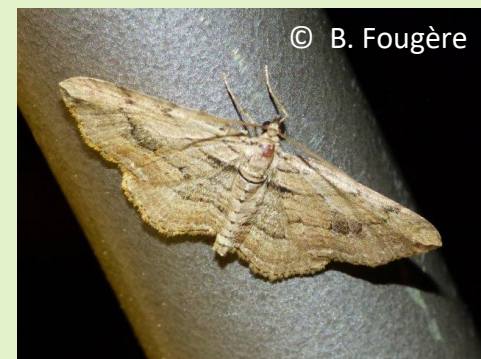
18 observateurs



© I. Ustyantsev

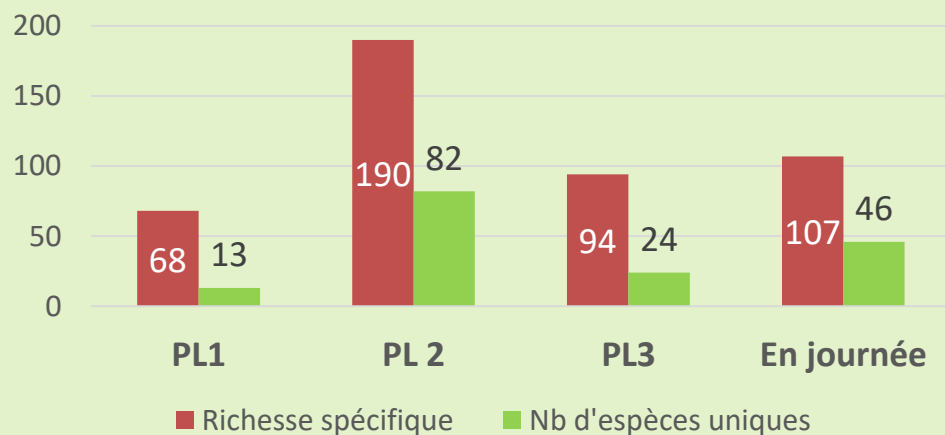
RRR - Nouvelle
donnée communes :
Acidilie rousse
(*Idaea rufaria*)
1^{ère} mention 95 ?

PL2 : RRR - Nouvelle
donnée IEs :
Horisme jumeau
(*Horisme radicularia*)
1^{ère} mention 95 ?



© B. Fougère

Richesse spécifique et nb d'espèces uniques
par pièges lumineux + en journée ou autre



282 espèces + 2 genres



575 données



18 observateurs

PL 3

RRR - Nouvelle donnée Cettia :
Mondaine (*Nudaria mundana*)

1^{ère} mention 95
+ redécouverte pour l'ÎdF



INSECTES (HORS HÉTÉROCÈRES)



PL1
RR - Nouvelle
donnée communes :
Saperda punctata
**1^{ère} mention Val
d'Oise ?**



PL1
Nouvelle donnée communes :
Petit forficule (*Labia minor*)
→ 1^{ère} mention Val d'Oise ?

Pièges lumineux



PL2
Nouvelle donnée
Cettia : *Seioptera
vibrans*
**→ 1^{ère} donnée
îdF ?**

INSECTES (HORS HÉTÉROCÈRES)

Pelouse, coteaux calcaires et landes autour de la ferme de Louvière (Omerville)

R - Nouvelle
donnée IEs :
*Cryptocephalus
primarius*
1^{ère} mention VD ?



© J. Bottinelli



© O. Ricci

AR - Nouvelle
donnée communes :
Hespérie du
Chiendent
(*Thymelicus acteon*)



© A. Dehalleux

R - Nouvelle
donnée IEs :
Scarabé à
bordure
(*Omaloplia
ruricola*)
1^{ère} mention VD ?



© A. Dehalleux

Nouvelle
donnée IEs :
Fluré (*Colias
alfacariensis*)



© S. Lucet

AR - Nouvelle
donnée IEs :
Criquet marginé
(*Chorthippus
albomarginatus*)



© B. Fougère

AR - Nouvelle donnée
communes : Criquet de la
Palène (*Stenobothrus
lineatus*)

INSECTES (HORS HÉTÉROCÈRES)

Pelouse, coteaux calcaires et landes autour de la ferme de Louvière (Omerville)



© A. Dehalleux

Dicyphus pallidus

Hémiptères
Nouvelles données Cettia :
→ 1^{ères} mentions îdF ?



© A. Dehalleux

Nouvelle donnée
IE : *Anthidium
oblongatum* →
1^{ère} mention Val
d'Oise ?



© A. Dehalleux

*Cyphodema
instabilis*



© A. Dehalleux

Macrotylus herrichi

Boisement humide des Vaux de la Selle (Genainville)



© P. Tillier

Nouvelle donnée
Cettia : *Tipula
laetabilis*
→ 1^{ère} donnée
pour l'îdF depuis
1920 !



© J. Bottinelli

R - Nouvelle
donnée
communes :
Thécla de l'Orme
(*Satyrium w-
album*)



© P. Tillier

Nouvelle donnée IEs :
Ptychoptera longicauda
→ 3^e et 4^e stations françaises
sur Genainville !



© A. Dehalleux

Nouvelle donnée IEs : *Psococerastis
gibbosa*



© A. Dehalleux

RR, nouvelle donnée
communes : Tétrix des carrières
(*Tetrix tenuicornis*)

31 espèces + 7 genres



54 données



12 observateurs



© M. Zucca

Nouvelle donnée IEs : Galle de la
Viorne (*Eriophyes viburni*)
1^{ère} mention 95 ?



© G. Carcassès

Nouvelle donnée communes :
Théridiosome précieuse
(*Theridiosoma gemmosum*)
1^{ère} mention 95 ?

Nouvelle donnée IEs : Thomise
tronqué (*Pistius truncatus*)
1^{ère} mention 95 ?



© A. Dehalleux

© J. Bottinelli



Philodromus praedatus
de Ferrières-en-Brie-77

Taille : 4 mm
19-09-2019
Battage du feuillage
d'un chêne tombé au sol

Nouvelles données IEs :
Philodromus praedatus et *Phylloneta
impressa* 1^{ères} mentions 95 ?



© J. Bottinelli

Phylloneta impressa
d'Omerville-95

Taille : 4,2 mm
29-06-2019
Fauçage

4 espèces  5 données  4 obser.

9 espèces  24 données  6 obser.

Aucune nouvelle espèce Cettia ou IEs, mais toutes sont nouvelles pour les communes :

- Perche-soleil
- Carpe commune
- Gardon
- Chabot

Nouvelle donnée IEs :
Écrevisse à pieds blancs
(*Austropotamobius pallipes*)



456 espèces + 1 genre



1491 données !



10 observateurs

Coteaux calcaires ferme de Louvière (Omerville)



© B. Fougère

Nouvelle donnée IEs :
Laîche de Maire (*Carex
mairei*) – RRR, protégée
îdF, dét Znieff

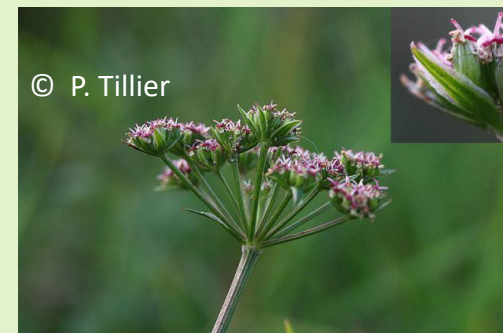


© B. Fougère

Nouvelle donnée IEs :
Jusquiame noire
(*Hyoscyamus niger*) –
RRR, dét Znieff

Pelouse calcicole des Coudraies (Genainville)

Nouvelle donnée IEs :
Séséli des steppes
(*Seseli annuum*) – RRR,
dét Znieff



© P. Tillier

Vallée de Gerville (Omerville)

Nouvelle donnée IEs :
Ronce blanchâtre
(*Rubus canescens*) –
RRR
→ 1^{ère} mention VD ?



O. Delzons

**Merci à l'ensemble des participant(e)s
et merci de votre attention !**



© Christian Gloria

**Rendez-vous les 27 et 28 juin 2020 en Seine-et-Marne
sur la commune de Mauperthuis + Saints et/ou Saint-Augustin !
(Plateau briard - Vallée de l'Aubetin)**