

Un milieu francilien méconnu et menacé : les pelouses pionnières sur dalles rocheuses



Rencontres naturalistes - 07/12/2019 - Nanterre
MOLLEREAU Aurore - CBNBP/MNHN



SENSIBILISER



CONSERVER



ACCOMPAGNER



CONNAÎTRE

Un stage au CBNBP

Dans quel cadre ?



+



8^{ème} Rencontres naturalistes franciliennes
Paris
3 Décembre 2016



WEGNEZ Jérôme - CBNBP/MNHN
МЕГНЕЗ ЖЕРОМ - СВБВ/МНН

Conservatoire botanique national du Bassin parisien
UNIS 2009 - Liste Inventaire et suivi de la biodiversité
Muséum national d'histoire naturelle
61, rue Buffon - CP 53 - 75005 Paris - France
Tél. : 01 40 79 35 54 - cbnbp@mnhn.fr

Un stage au CBNBP

Dans quel(s) but(s) ?

→ État des connaissances

→ Diversité

→ Etat de conservation

→ Répartition

→ Enjeux ? Menaces ?

→ Niveau de prise en compte dans le réseau N2000

→ Proposition d'actions concrètes visant à préserver ces habitats



Caractéristiques des pelouses sur dalles rocheuses



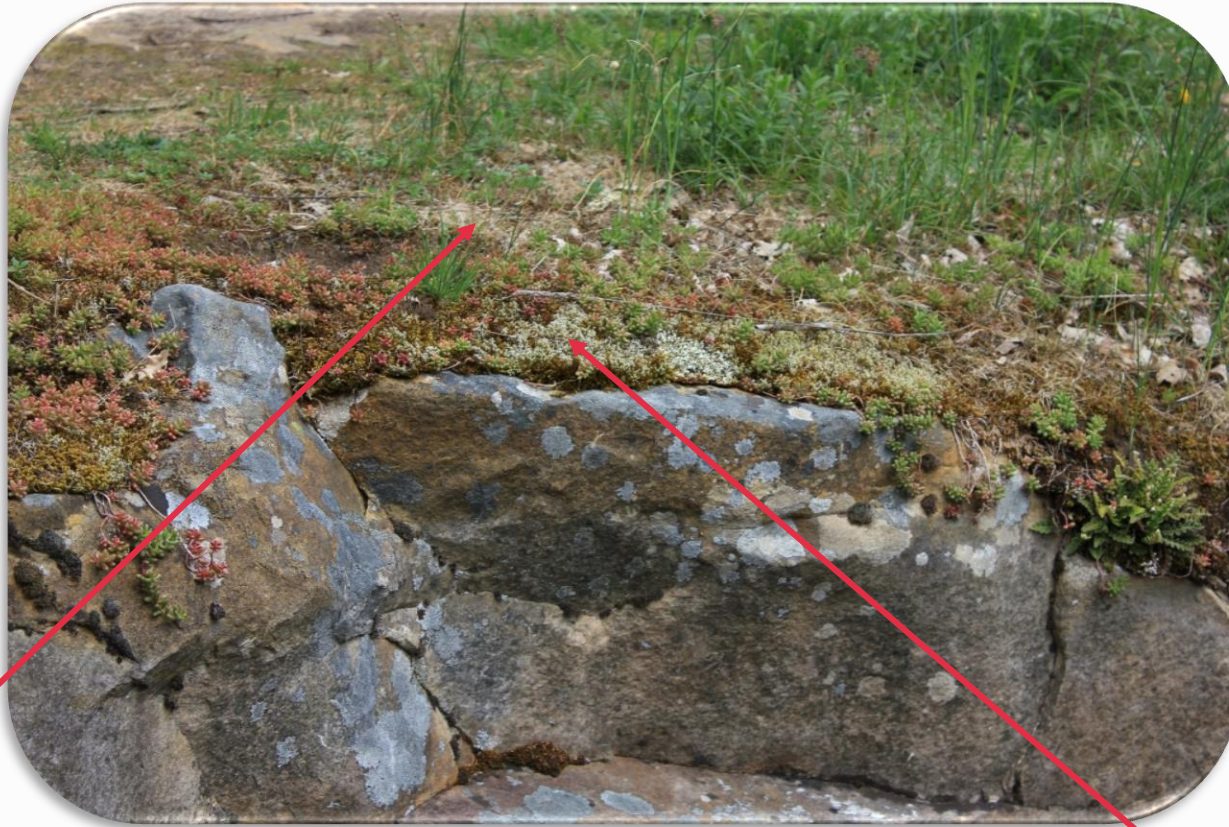
Caractéristiques des pelouses sur dalles rocheuses



Végétation rase



Caractéristiques des pelouses sur dalles rocheuses

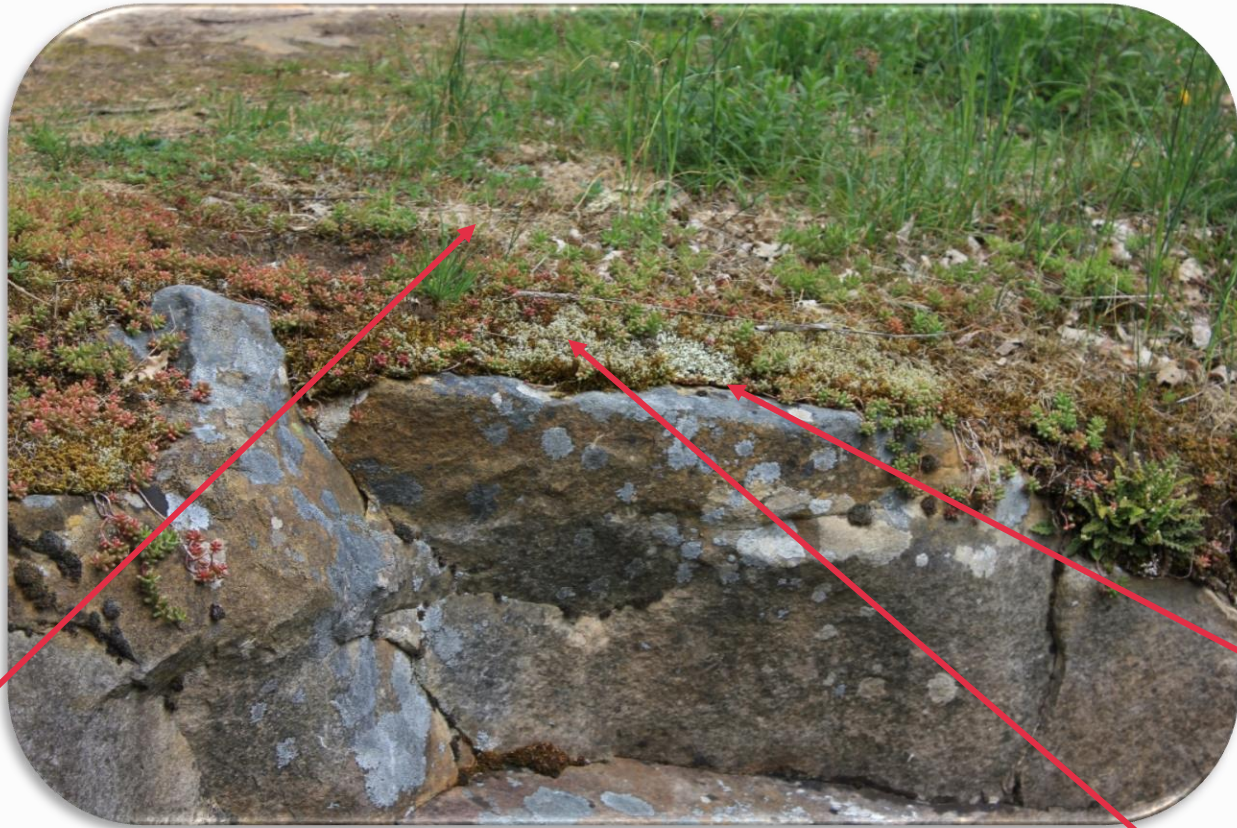


Végétation rase

Strate de mousses et de lichens très recouvrante



Caractéristiques des pelouses sur dalles rocheuses



Végétation rase

Sol squelettique

Strate de mousses et de lichens très recouvrante



Caractéristiques des pelouses sur dalles rocheuses



→ Fortes contraintes écologiques (exposition, variation de T°, sécheresse, érosion...)



Caractéristiques des pelouses sur dalles rocheuses

→ Espèces spécialisées (stratégies de résistance, d'évitement)



Orpin à six angles
(*Sedum sexangulare*)



Hélianthème des Apennins
(*Helianthemum apenninum*)



Drave printanière (*Draba verna*) et Saxifrage à trois doigts (*Saxifraga tridactylites*)



Scille d'automne
(*Prospero autumnale*)

Orpin blanc (*Sedum album*)



Caractéristiques des pelouses sur dalles rocheuses

→ Espèces souvent rares, exclusives et/ou patrimoniales



Hornungie des pierres
(*Hornungia petraea*)
PR, RR



Orpin hérissé (*Sedum hirsutum*)
PR, RRR, EN (UICN)



Buplèvre du Mont Baldo
(*Bupleurum baldense*)
RRR, CR (UICN)



Scléranthe vivace – (*Scleranthus perennis*)
RRR, VU (UICN)



Catapode des graviers
(*Micropyrum tenellum*)
PR, RRR, EN (UICN)



Contextes

En contexte naturel ou semi-naturel

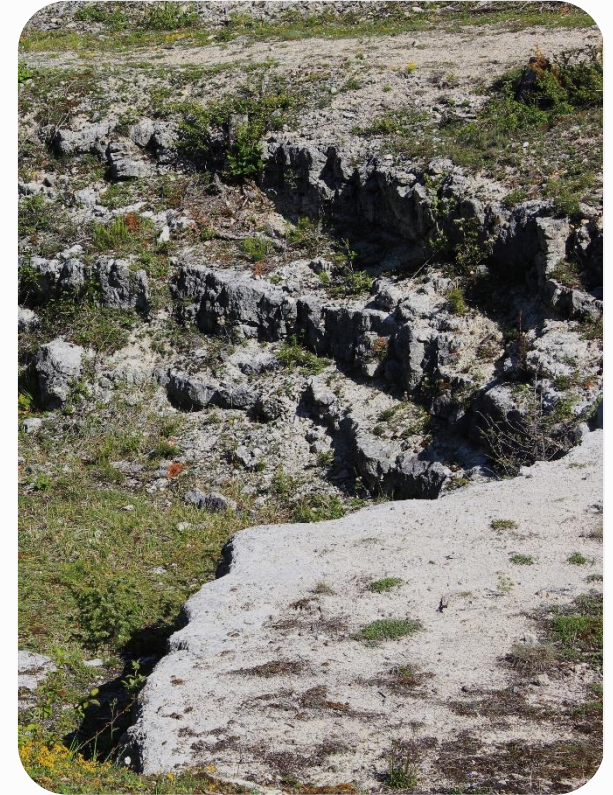


Corniches, coteaux...

→ relèvent de la DHFF



...platières, chaos gréseux...



...anciennes carrières.



Contextes

En contexte artificiel



Façitage de vieux murs, dalles de béton, bitume... → ne relève pas de la DHFF

Les différents types de roches

Roches à pH **basique**

Craie



Les différents types de roches

Roches à pH **basique**

Craie



Poudingues à matrice calcaire



Les différents types de roches

Roches à pH **basique**

Craie



**Autres
calcaires**

**Poudingues à
matrice calcaire**



Les différents types de roches

Roches à pH **basique** ou **acide**

Craie



Autres calcaires



Poudingues à matrice calcaire



Grès



Catégories de pelouses sur dalles rocheuses

Trois types de pelouse identifiés en Île-de-France :

2 pelouses sur roches acides

Pelouse à Orpin hérissé et Spargoute
printanière

Pelouse à Scille d'Automne et Orpin
blanc

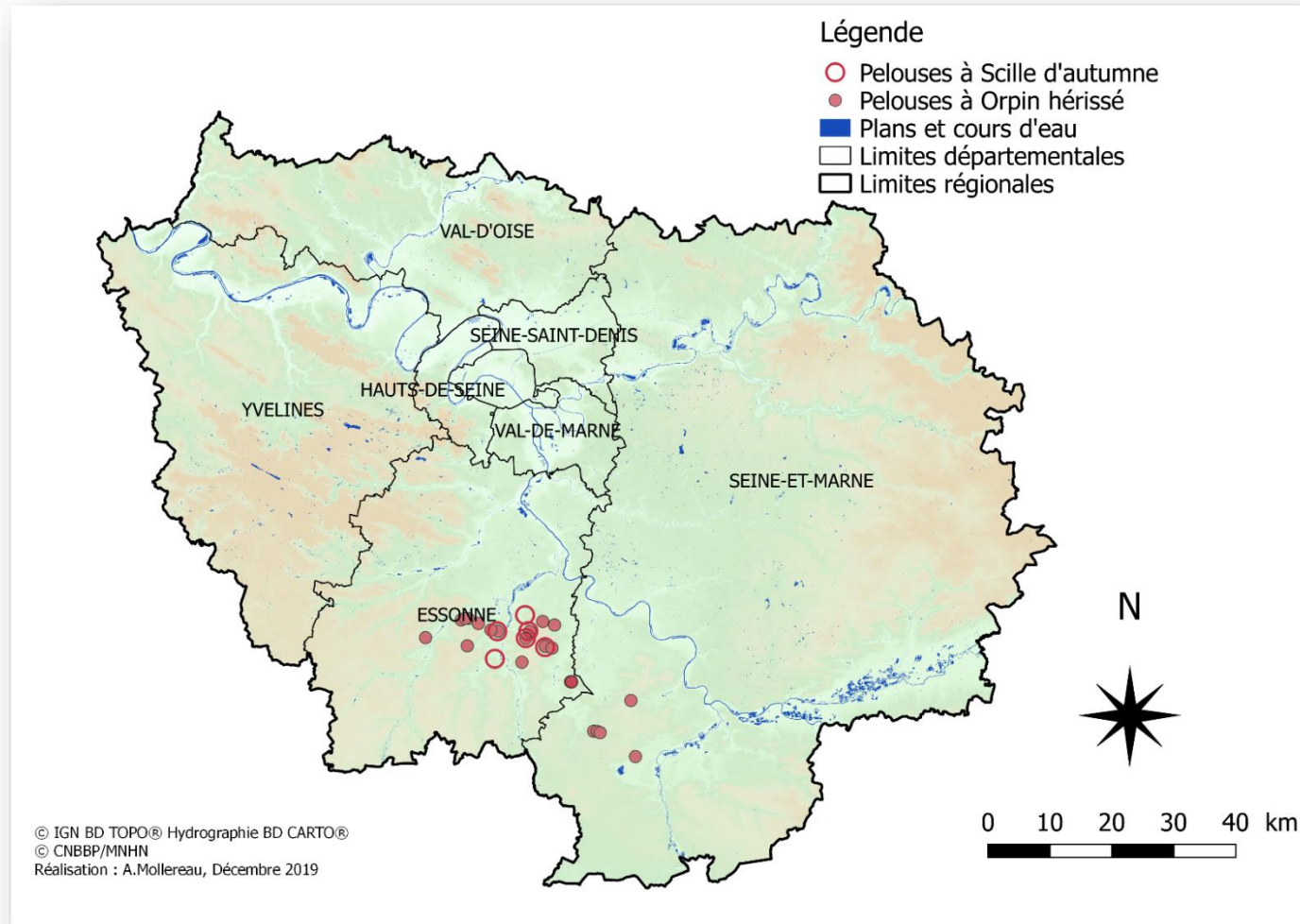
1 pelouse sur roches basiques

Pelouse à Ail à tête ronde et Vulpie
unilatérale



Répartition francilienne des pelouses sur dalles rocheuses acides

Rattachées à l'habitat N2000 **8230**



Quelques sites emblématiques de l'habitat 8230

Pelouse à Scille d'automne et Orpin blanc sur la platière de Meun (Achères-la-Forêt, 77)

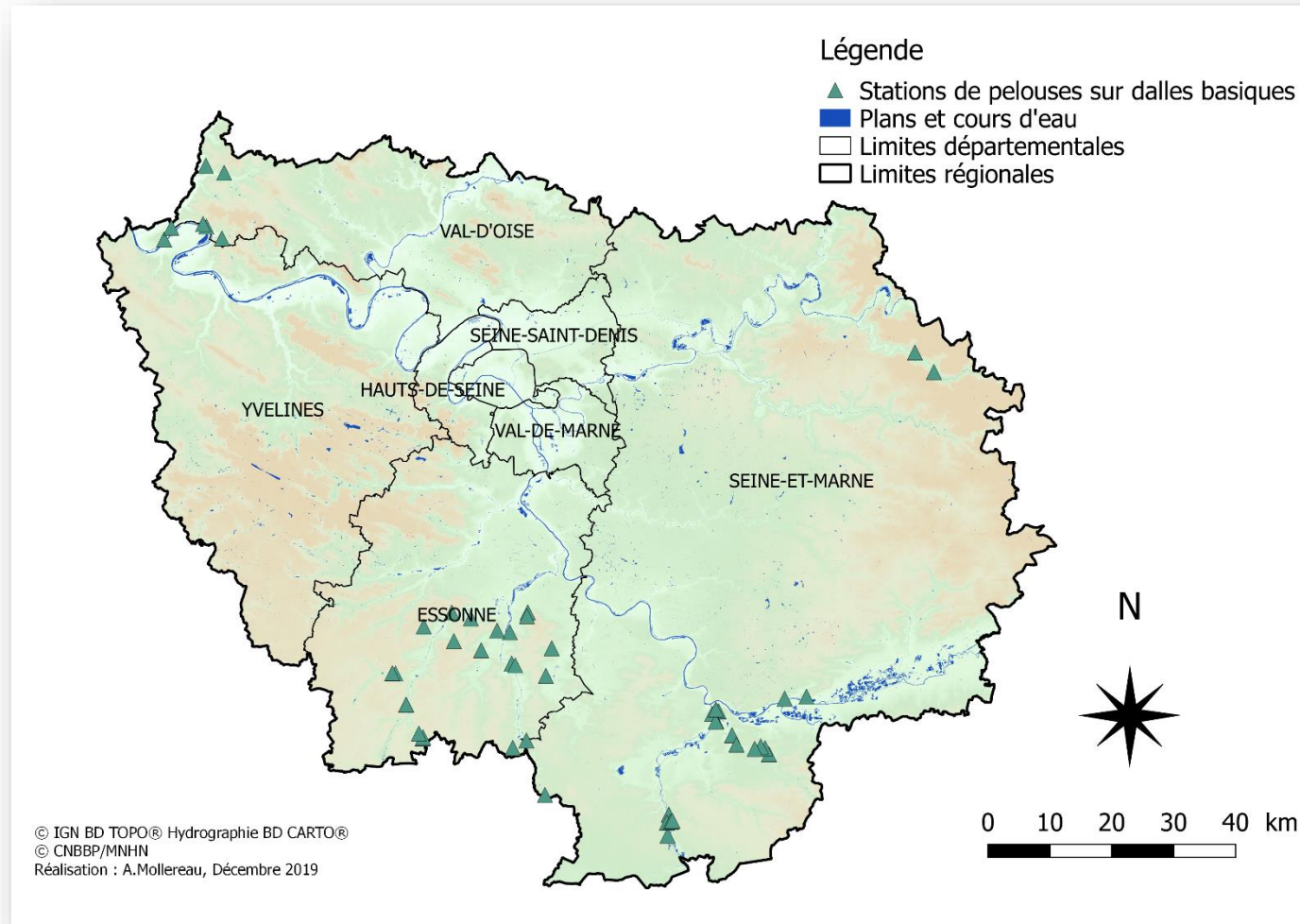


Pelouse à Orpin hérissé et Spargoute printanière sur le Plateau de Bulou à d'Huisson-Longueville (91)



Répartition francilienne des pelouses sur dalles rocheuses basiques

Rattachées à l'habitat N2000 d'intérêt communautaire prioritaire **6110**



Quelques sites emblématiques de l'habitat 6110

Pelouse à Ail à tête ronde et Pâturin rigide à la Paix de Dieu (Poligny, 91)



Et à la vallée du Cygne
à Moret-sur-Loing (77)



Menaces

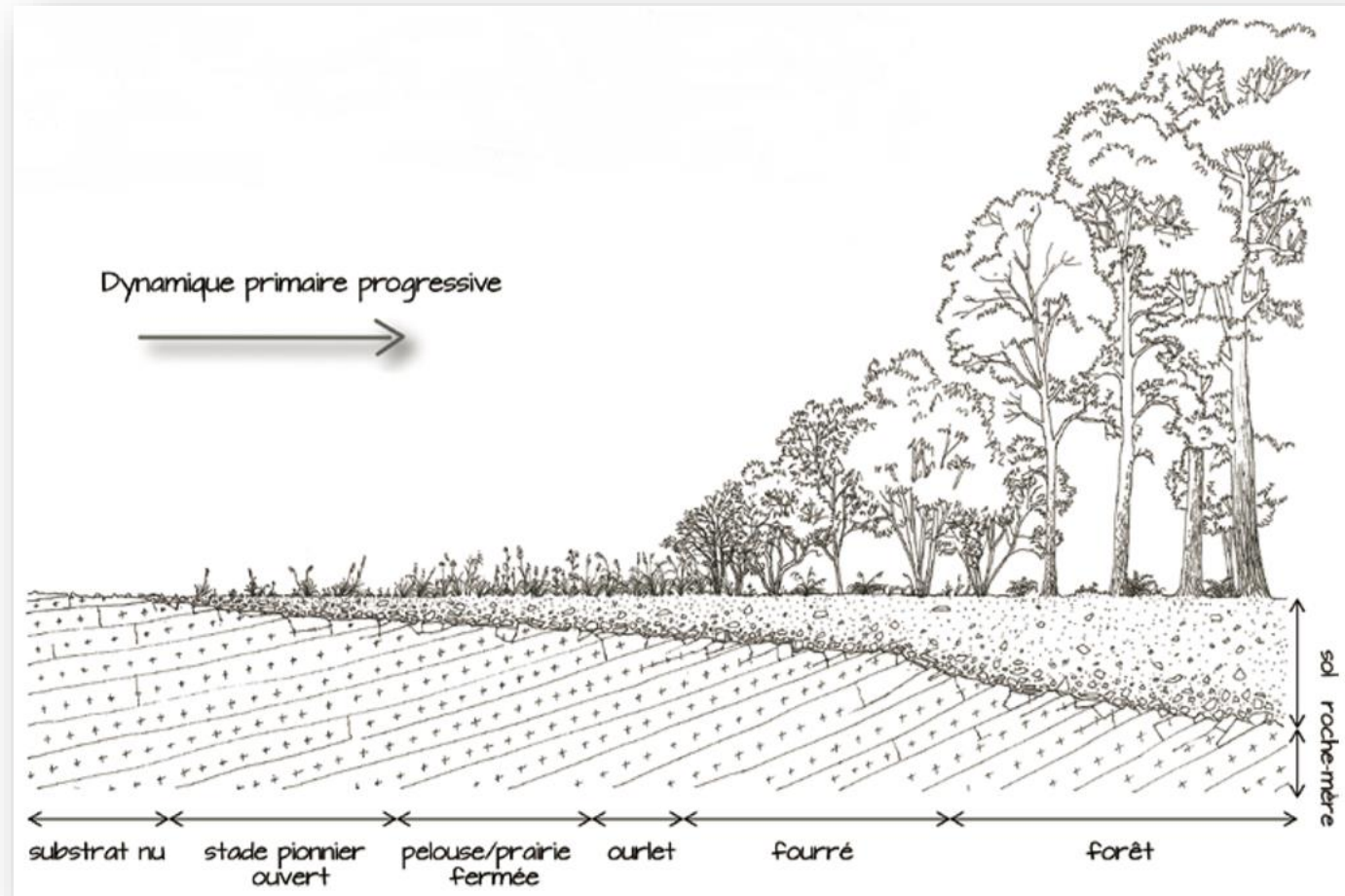
Une menace majeure : la fermeture des milieux (disparition du pastoralisme / déprise agricole)



Les coteaux de Seine à La Roche-Guyon (95) vers 1950 Et en 2018



Une menace majeure : la fermeture des milieux



Autres menaces : activités de plein air accélérant l'érosion, parfois accompagnées de dégradations

→ Cyclisme, randonnée, escalade, équitation, passage d'engins motorisés...

→ Places à feu, dépôts de déchets...



En conclusion : quelles perspectives ?

→ Sensibiliser :

- informer gestionnaires / public ;
- élaborer des outils (clé de détermination, fiches descriptives).

→ Protéger :

- limiter les accès, aménager des itinéraires ;
- améliorer le niveau de protection (intégration des sites emblématiques, propositions de PRA/PA).

→ Gérer/restaurer :

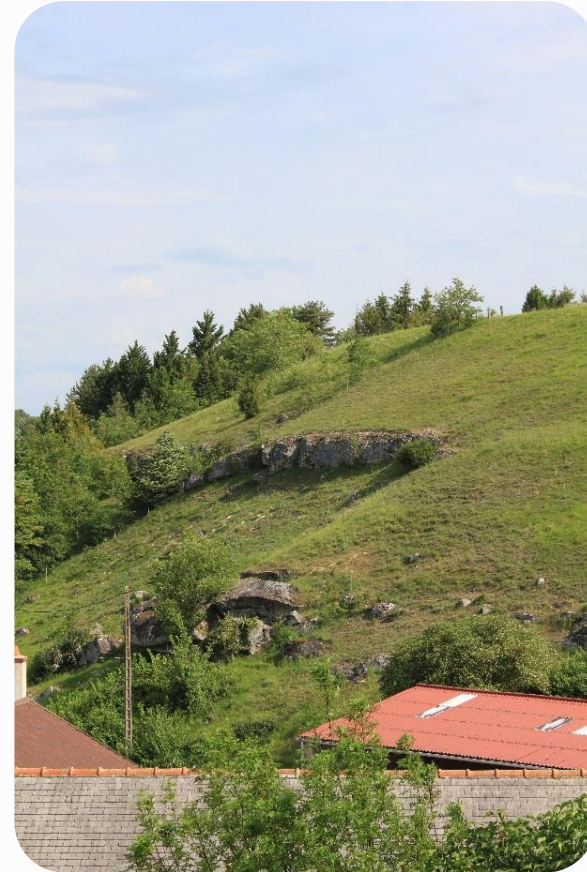
- Maintenir les milieux ouverts / réouvrir les milieux (pâturage, gyrobroyage, fauche, étrépage).



En conclusion : exemples de sites restaurés / gérés



À Poligny (77), de nombreux blocs ont été mis à jour grâce à la réouverture du milieu



À Abbéville-la-Rivière (91), le coteau est maintenu ouvert grâce au pâturage

Merci de votre attention !

