

Continuités écologiques et forêts

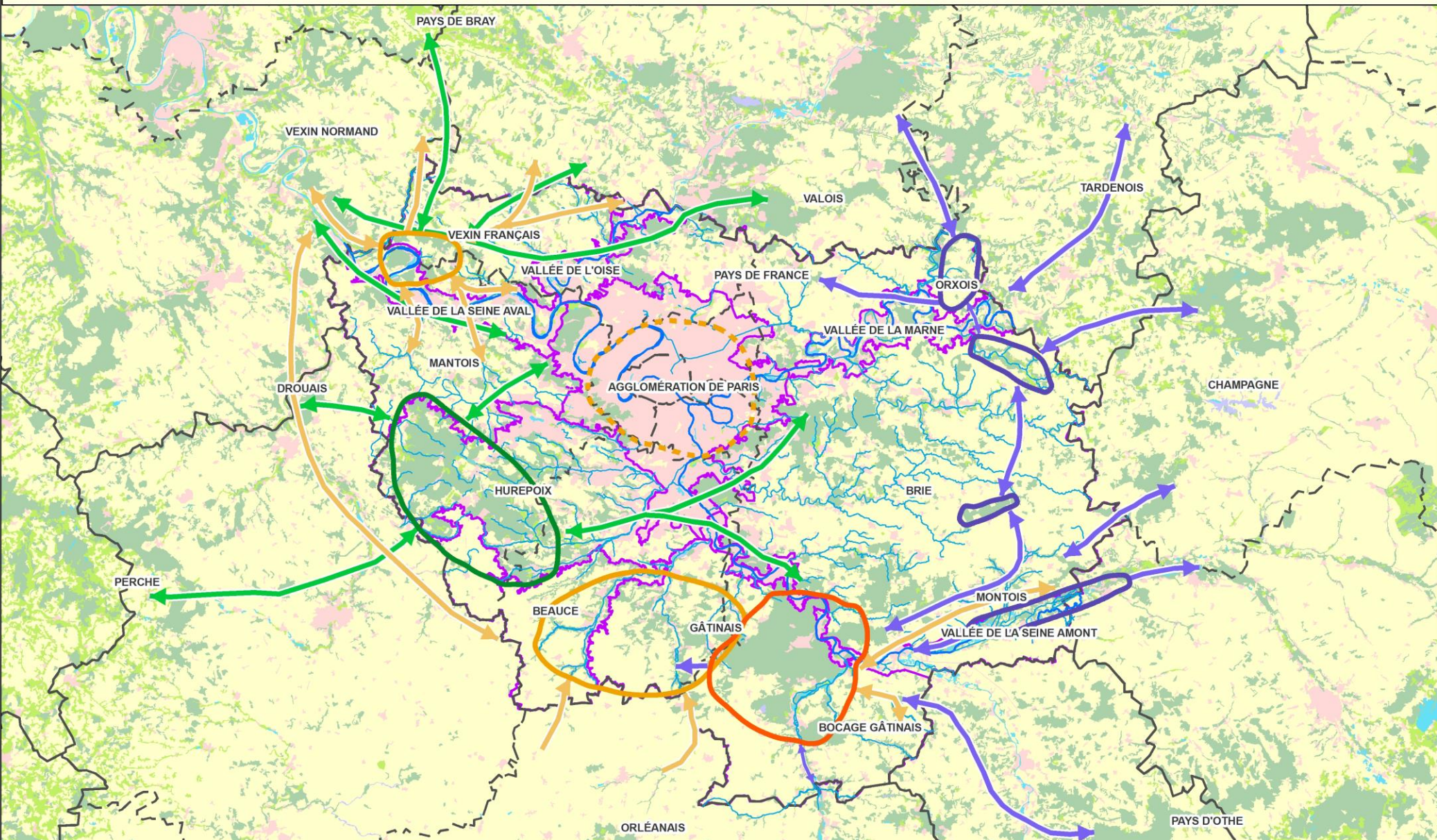
**Journée technique
21 mai 2019**

Lucile RAMBAUD

DRIEE IF

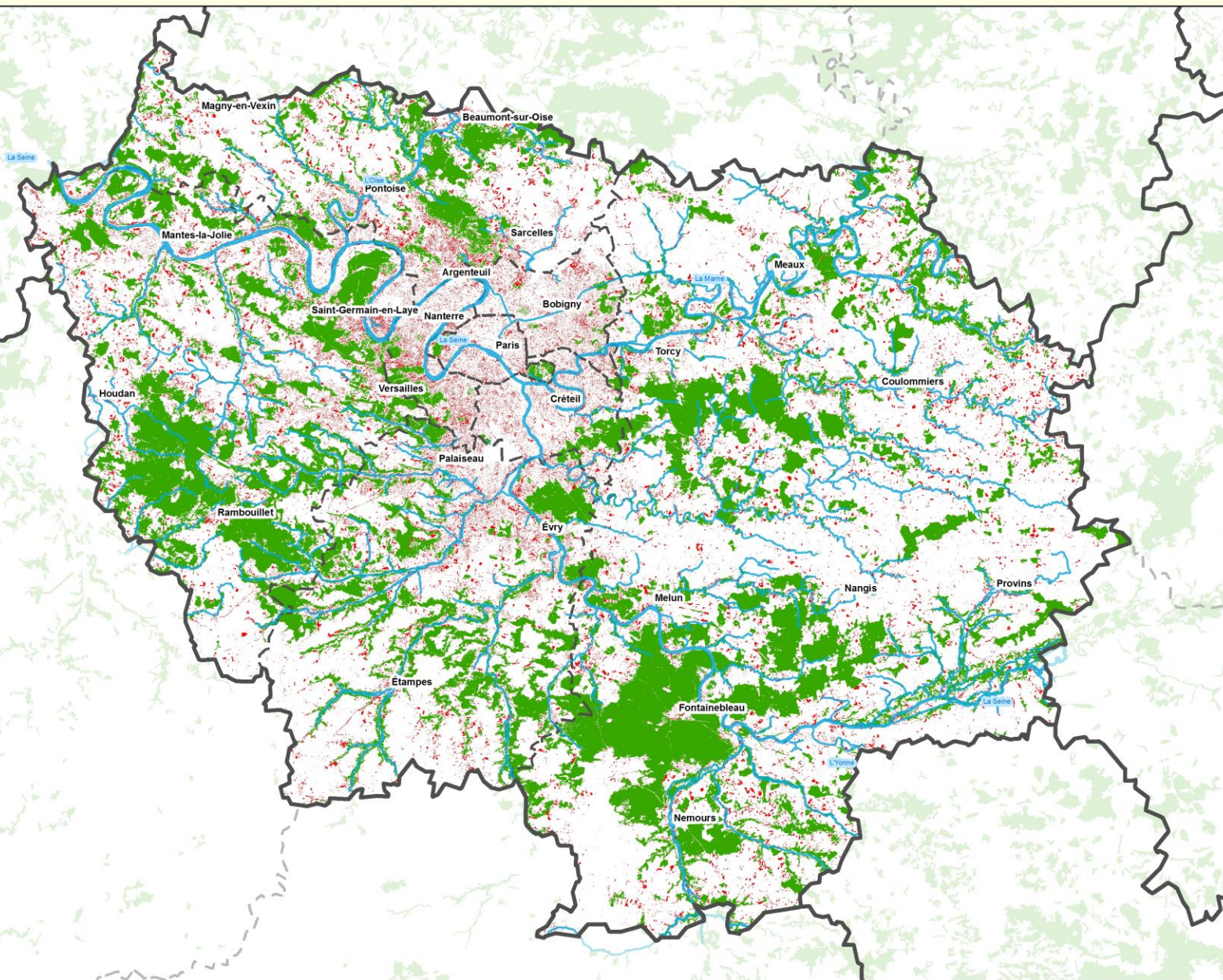


APPROCHE BIO-GÉOGRAPHIQUE



| | | | | | | |
|--|--|-------------------------------|---|--|---|---|
| | | Limites régionales | Cours d'eau Grands cours d'eau Petits cours d'eau permanents | Principaux réservoirs de biodiversité Atlantiques Médio-européens Thermophiles Îlots de chaleur de l'agglomération parisienne Mixtes | Influence Atlantique Médio-européenne Thermophile | 1:670 000 Juillet 2012 Sources : Corine Land Cover, Ecosphère, IAU, IGN |
| | | Limites départementales | | | | |
| | | Limites des unités paysagères | | | | |




RÉPARTITION DES ESPACES BOISÉS EN ILE-DE-FRANCE











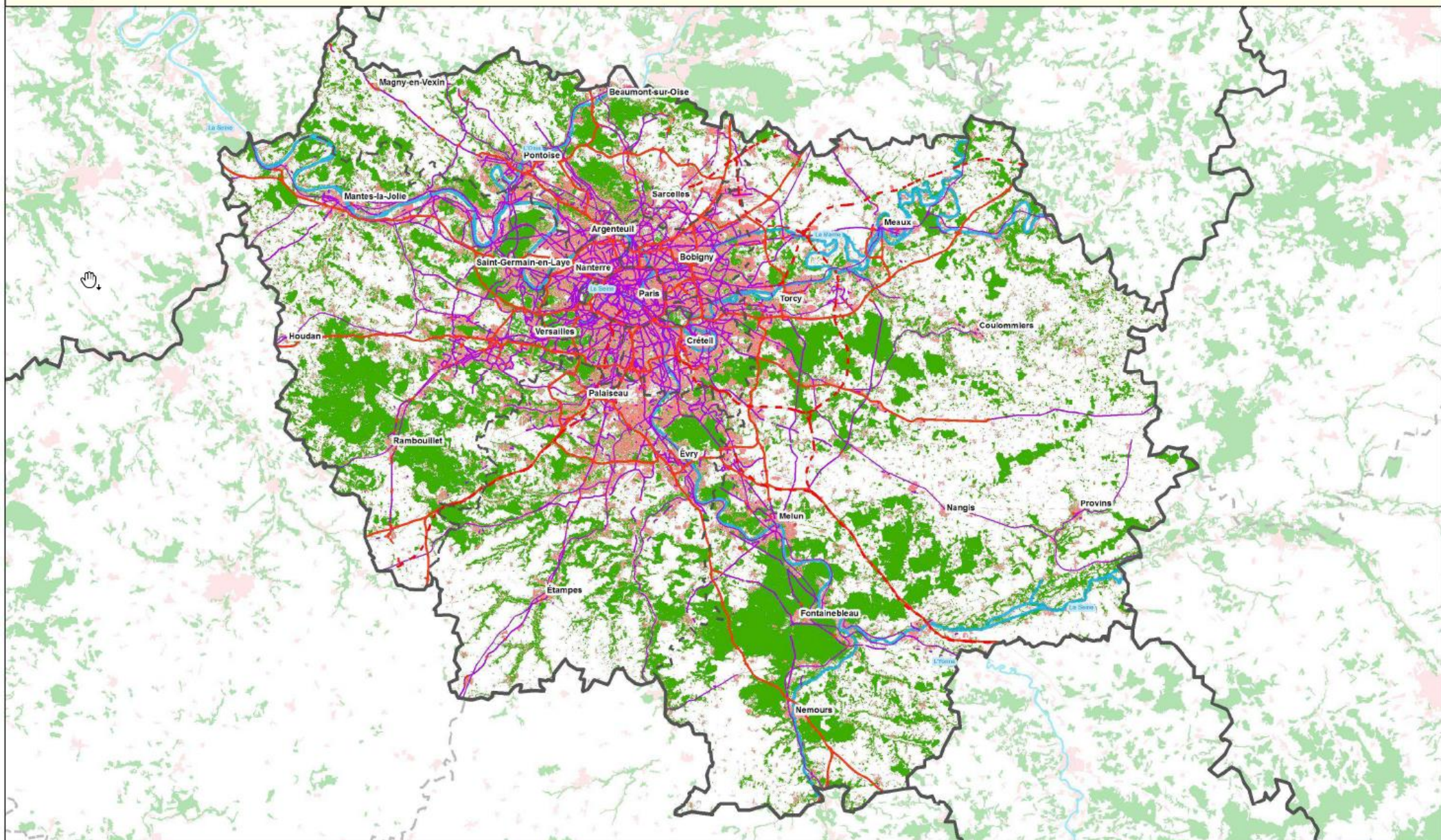
 Limites régionales
 Limites départementales
Cours d'eau
 Grands cours d'eau et canaux
 Petits cours d'eau permanents

 Boisements de moins de 25 ha
 Boisements de plus de 25 ha

1:550 000



 0 5 10 20 Km
 Juillet 2012
 Sources : Corine Land Cover, Ecosphère, IGN®



4.3.5. Les actions en milieu forestier

Orientations

- ➔ Garantir la bonne **fonctionnalité des connexions intra-forestières**. Des massifs boisés pouvant répondre aux exigences de toutes les étapes du cycle de vie des organismes qui les peuplent. Des espèces nécessitant de grandes surfaces d'habitat (mammifères, rapaces) à celles très sensibles à la distance entre les micro-habitats (coléoptères, amphibiens...), la prise en compte de la biodiversité dans la gestion forestière doit se faire à des échelles multiples.
- ➔ Garantir la bonne **fonctionnalité des connexions inter-forestières** par le traitement des principaux obstacles et points de fragilité des corridors boisés. La trop grande distance entre certains boisements, la présence d'infrastructures ou de zones urbanisées peu franchissables sont les principaux obstacles à la dispersion des organismes même sur de courtes distances. C'est le cas de plusieurs chauves-souris, notamment le Petit Rhinolophe, de papillons forestiers.
- ➔ Maintenir ou conforter les **connexions entre les forêts et les corridors alluviaux**.
- ➔ Préserver la **qualité des lisières forestières** et veiller à leur prise en compte dans les documents d'urbanisme. Les lisières constituent à la fois un habitat pour une grande variété d'espèces et des corridors écologiques suivis par de nombreuses espèces (insectes, oiseaux, chauves-souris, autres mammifères). Mal gérées ou interrompues, elles sont autant d'obstacles à la continuité écologique.



Merci pour
votre attention

