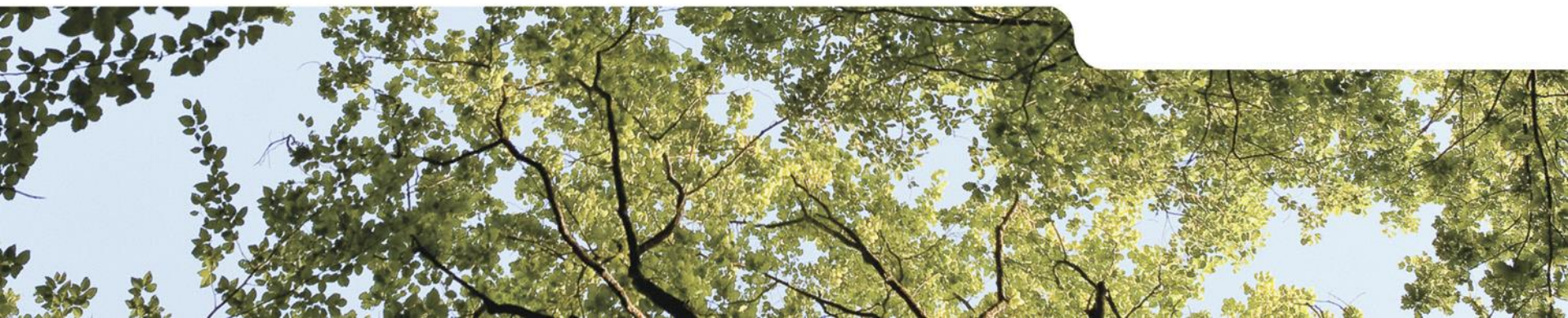




# La stratégie de conservation du Murin de Bechstein

**Rencontres Techniques « Continuités écologiques et forêts » – 21/05/2019**

**Laurent TILLON, ONF**

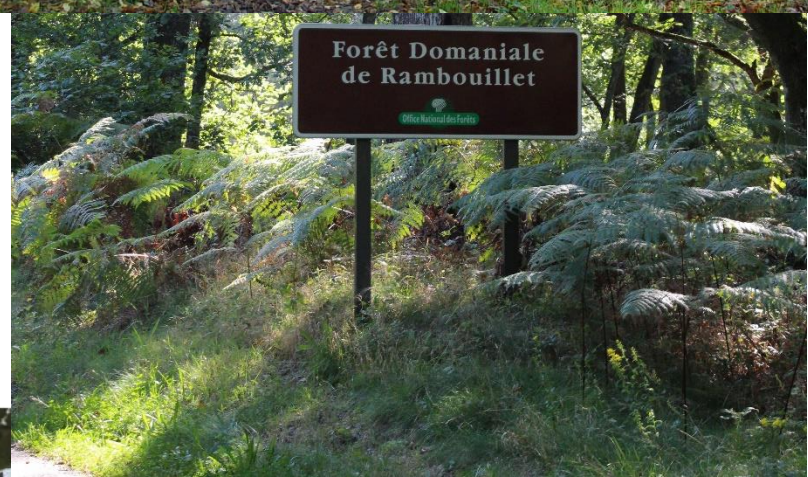


# Éléments de contexte

## Un aménagement à renouveler :

- Forêt royale historique, de grande surface
- Gestion planifiée pour 20 ans
- Des enjeux très forts : accueil du public, qualité de l'eau, histoire, production de bois, équilibre forêt-gibier, biodiversité...





# Éléments de contexte

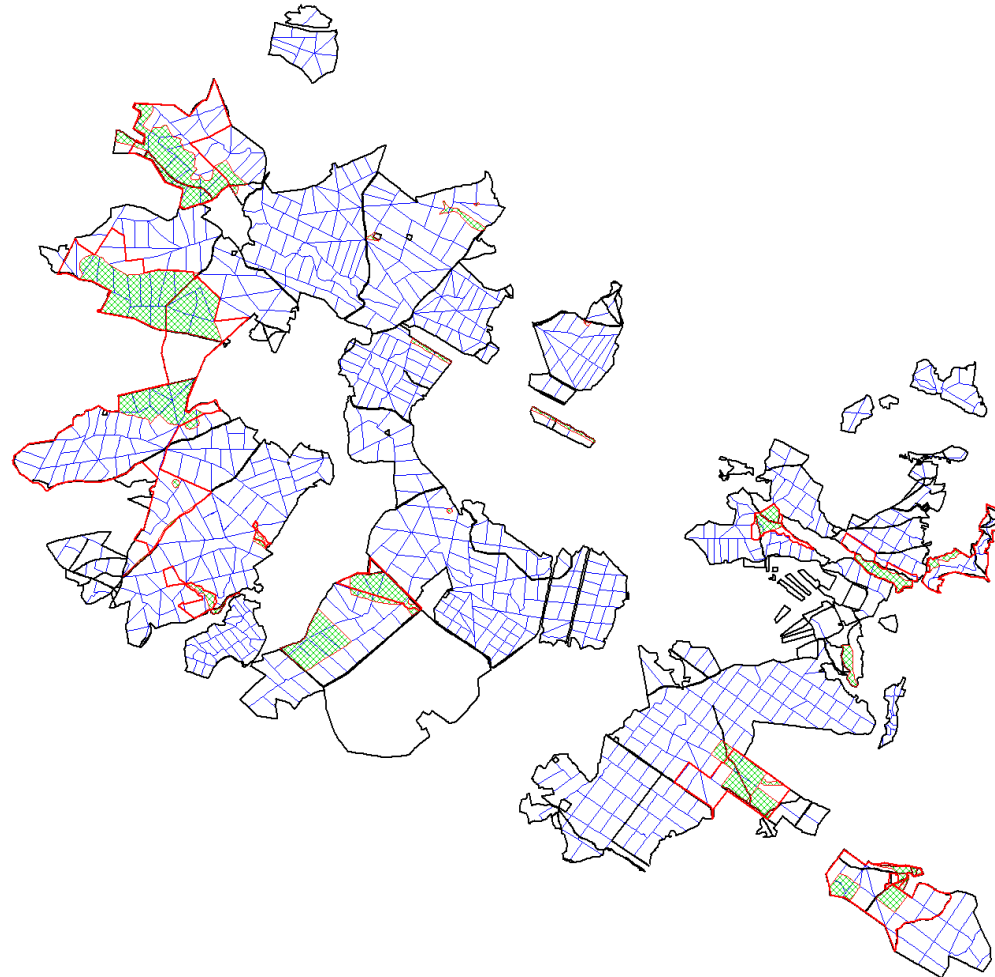
Objectif : concilier tous les enjeux !!!!



# Éléments de contexte

## Des espaces déjà dédiés à la biodiversité :

(Réserves Biologiques 1200+200ha, sites Natura 2000 ZPS et ZSC...)



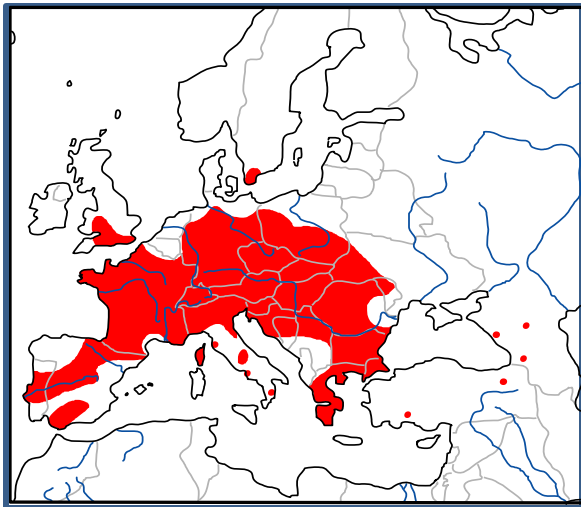
# Un axe majeur pour cette forêt : la biodiversité

## Le défi : s'appuyer sur la biodiversité pour « dessiner » la carte d'aménagement

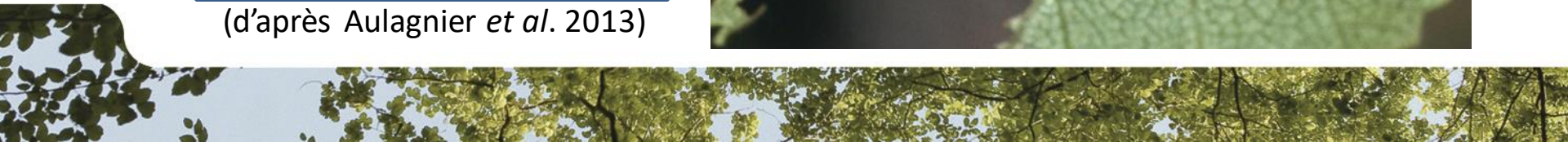
- 34553 données naturalistes
- 10688 données chiroptères : haut niveau trophique, espèces mobiles (cœurs de domaines vitaux et corridors)
- Murin de Bechstein : 1433 données -> espèce de référence (sans oublier les autres)



# Le Murin de Bechstein (*Myotis bechsteinii*)



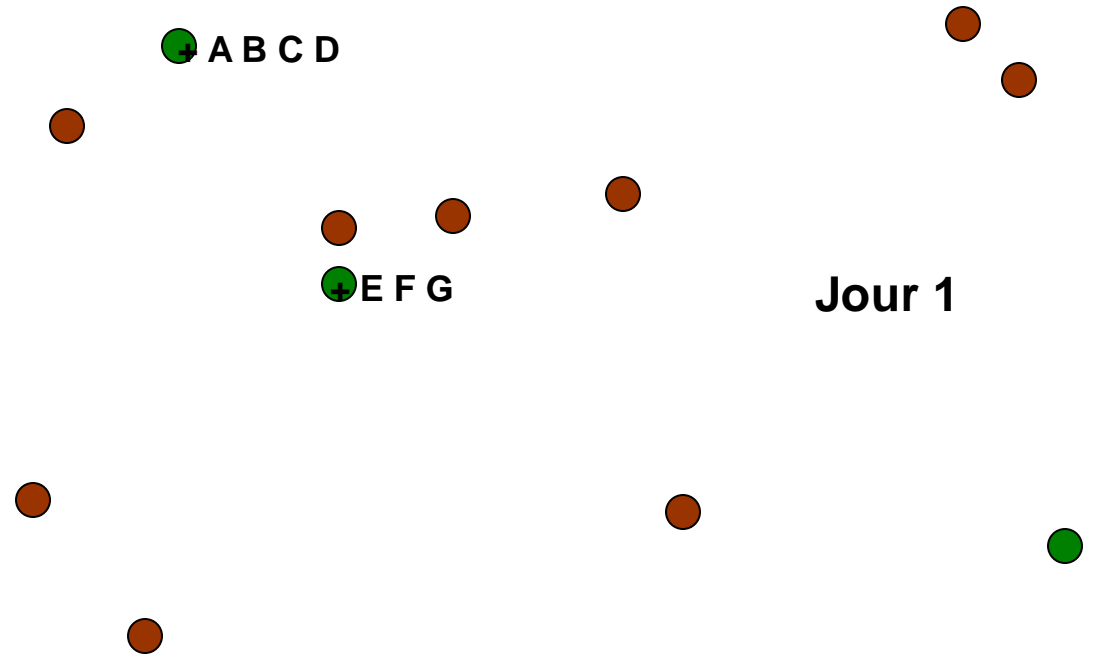
(d'après Aulagnier *et al.* 2013)





# La fission-fusion

Les colonies : un **fonctionnement complexe** !

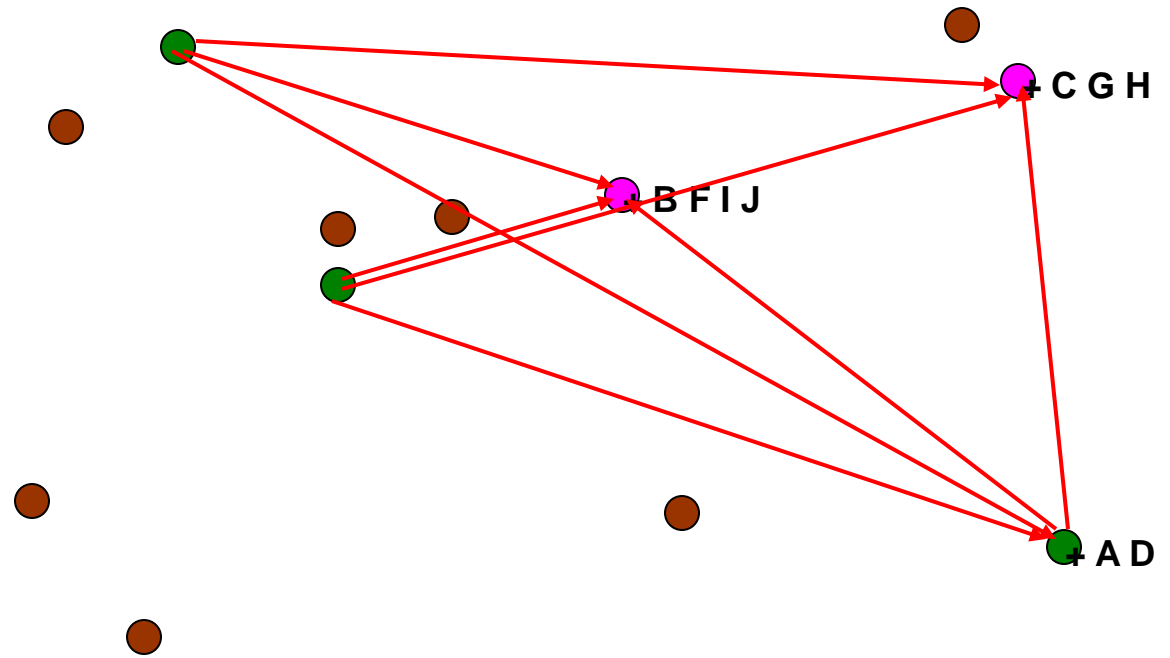


**Méta-colonies** : plusieurs colonies ou groupes,

Plusieurs fonctions !



Jour 2



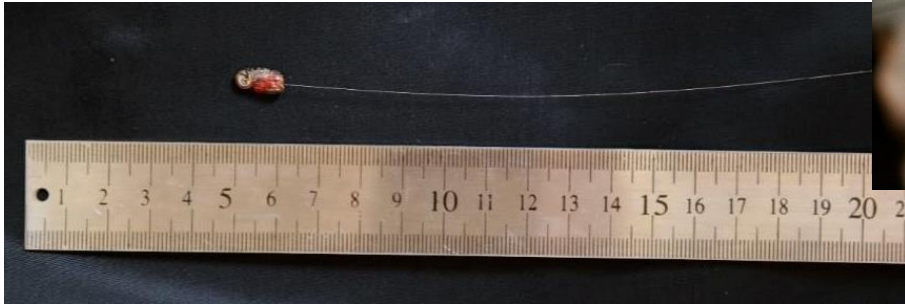
# Pour prendre en compte le Murin de Bechstein...

## Des questions :

- Où est-il ?
- Quels habitats ?
- Quels gîtes ? Où ? Quel fonctionnement des colonies ?
- Quel rayon d'action ? Quels corridors ?
- Comment le traduire en terme de gestion ?



# Méthode : télémétrie



27 semaines de télémétrie (4 ans,  
2 forêts)

- 74 observateurs
- 7 776 h de terrain nocturne
- 4 752 localisations

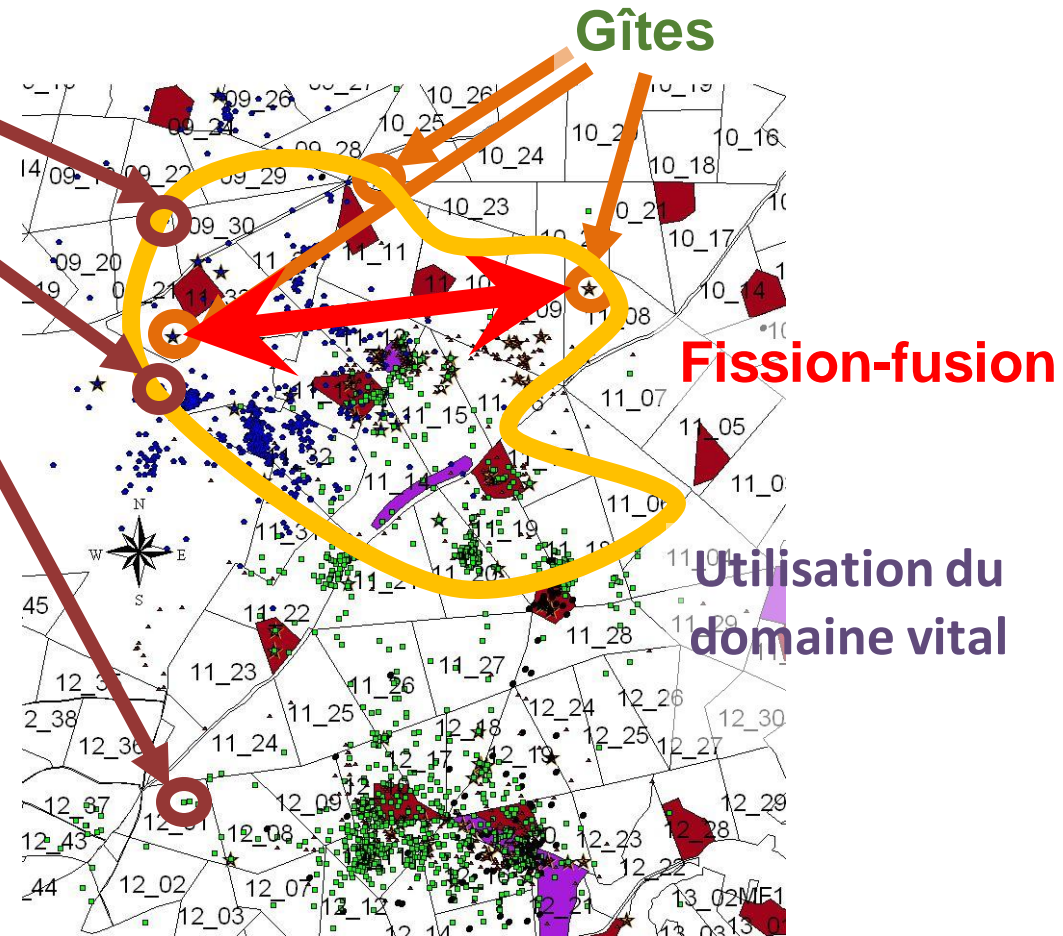


# Résultats

## Sélection des habitats

### Approche individuelle lors de chaque analyse :

- Sexe
- Age
- Etat reproducteur (gestante, allaitante, non reproducteur)
- « Effet site » systématiquement inclus



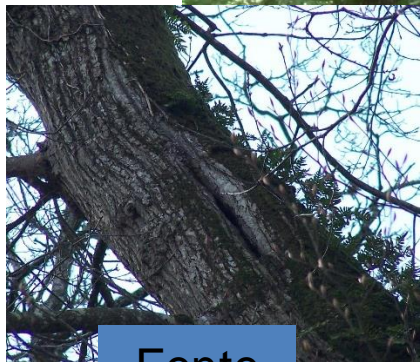
**3 espèces, dont *Myotis bechsteinii***



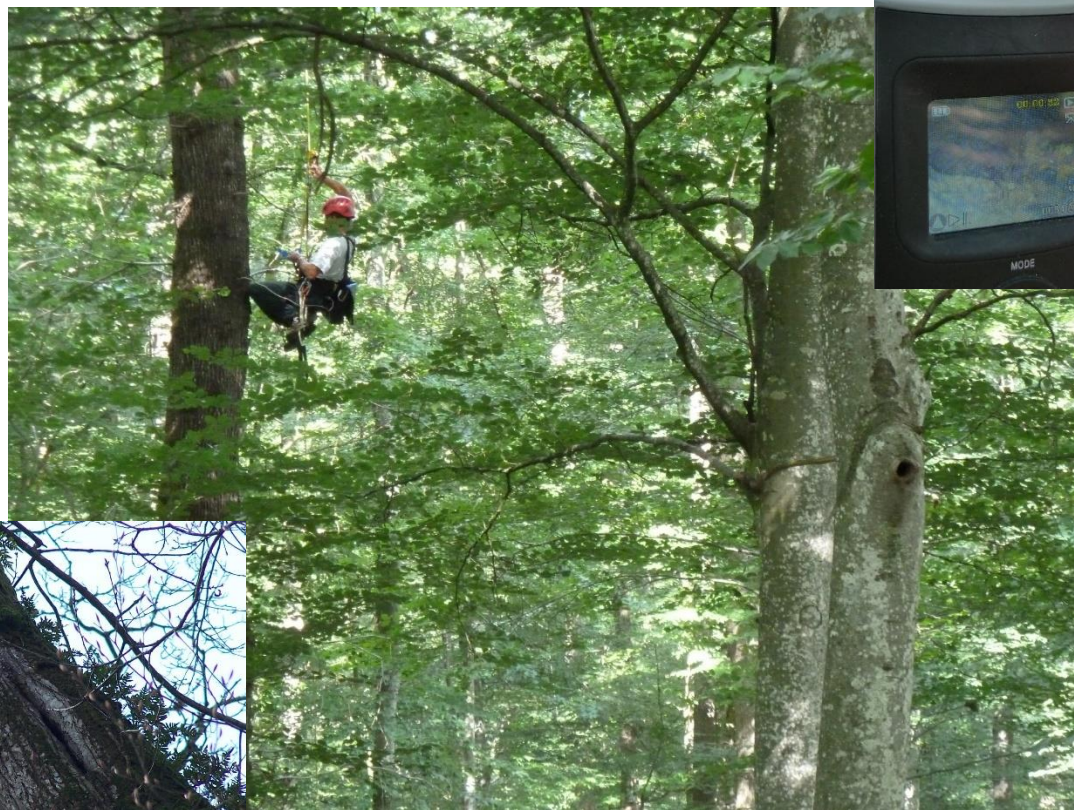
# Gîtes

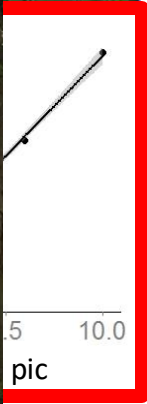
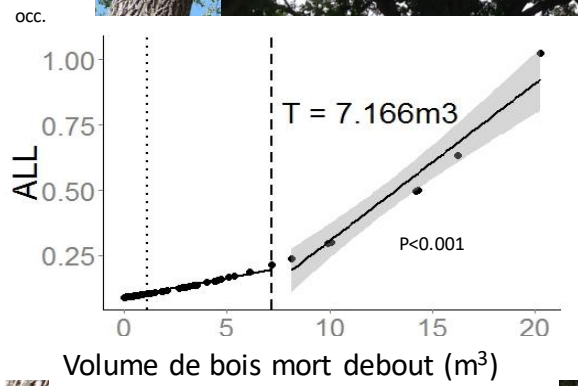
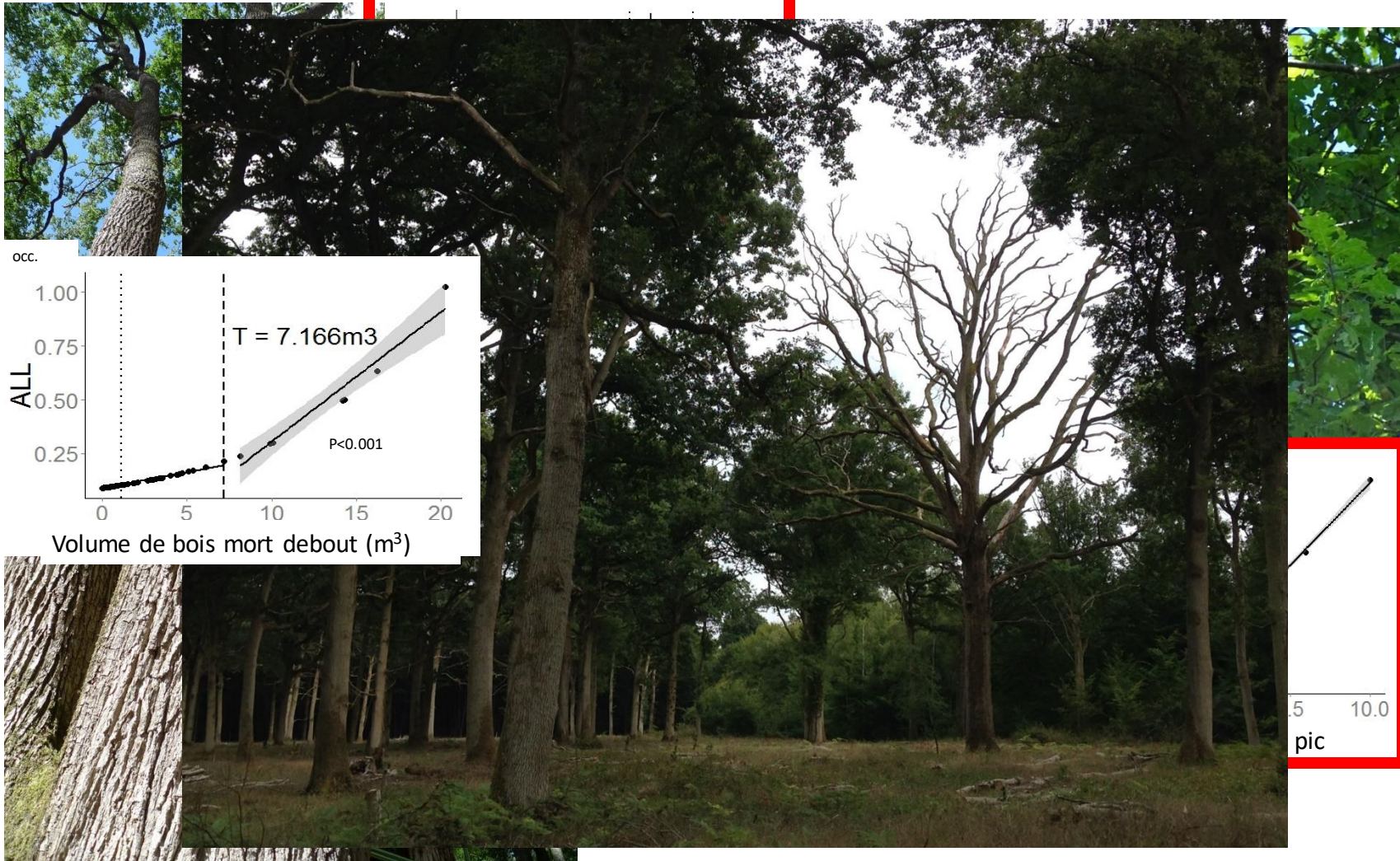


Trou de pic



Fente





## Domaine vital

DV (K95m) =  $63,77 \pm 72,79$  ha  
CA (K50m) =  $10,59 \pm 3,89$  ha



Forêt de Rambouillet : massif de 22000ha :  
Au moins **20 colonies** !

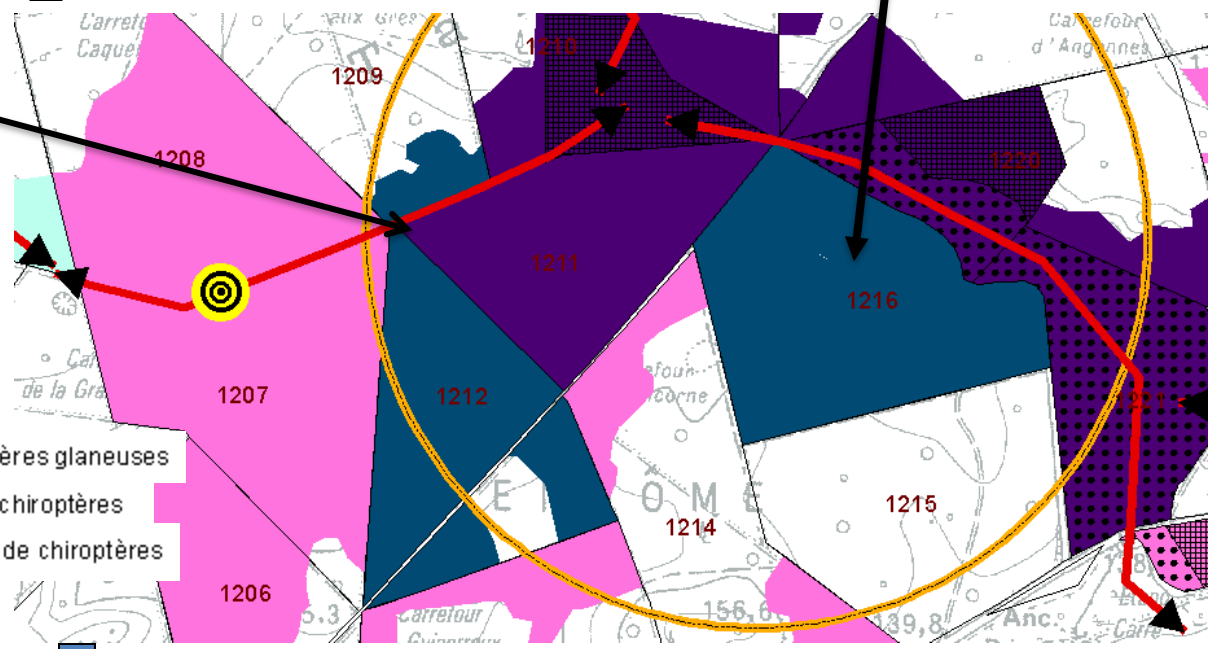
# SECTEUR DU PETIT ETANG NEUF

Secteur à fort enjeu

Parcelle 12.16 nombreux gîtes

Secteur feuillu isolé, corridors vers l'ouest et vers la vallée de la Guesles et la Réserve biologique

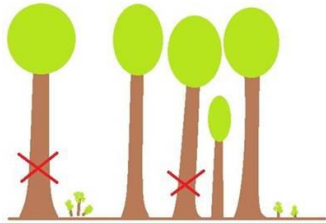
↑ Peuplements résineux



↓ Jeunes peuplements

- Zone-coeur prioritaire
- Corridor écologique actuel
- Point de jonction essentiel aux corridors
- 4- Enjeu fort pour les espèces de chiroptères glaneuses
- 6- Enjeu fort pour toutes les espèces de chiroptères
- 5- Enjeu moyen pour toutes les espèces de chiroptères
- RBD- RBI
- Îlot de sénescence
- Îlot de vieillissement

# DÉCISION D'AMÉNAGEMENT (20 ANS, SOLUTIONS À 50 ANS...)



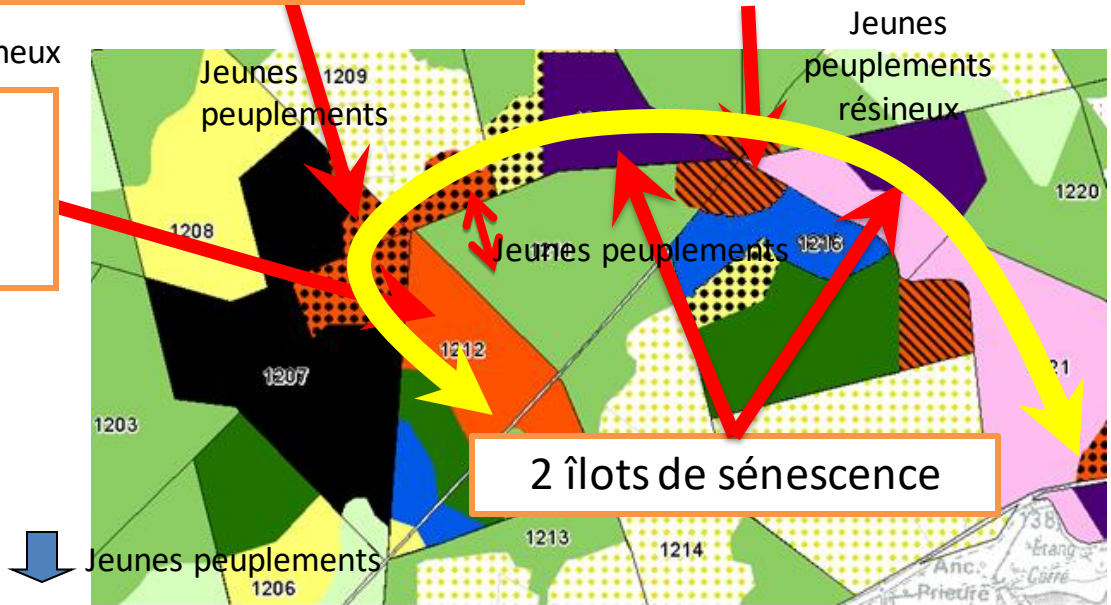
Peuplements résineux

Chênaie aux diamètres hétérogènes : futaie « irrégulière »

Corridor écologique = futaie « irrégulière »

Carrefour en futaie « irrégulière »

Sur les 14500ha de FD !



**Merci de votre attention !**

