

# Plan régional d'actions - Vigne sauvage



Réserve Naturelle  
**LA BASSEE**



Trésors de nature

Biodiversité  
exceptionnelle

# Qu'est-ce qu'une réserve naturelle ?



Espace privilégié  
d'échanges

Préservé par une  
réglementation



Protéger



# Quelles sont nos missions ?

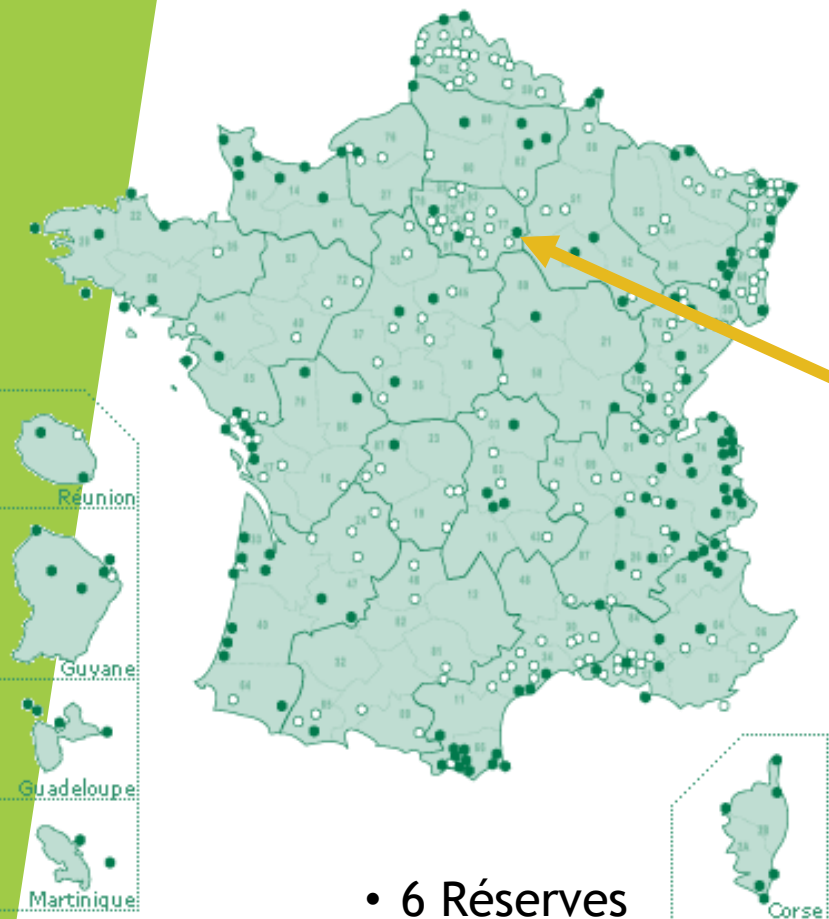


Gérer

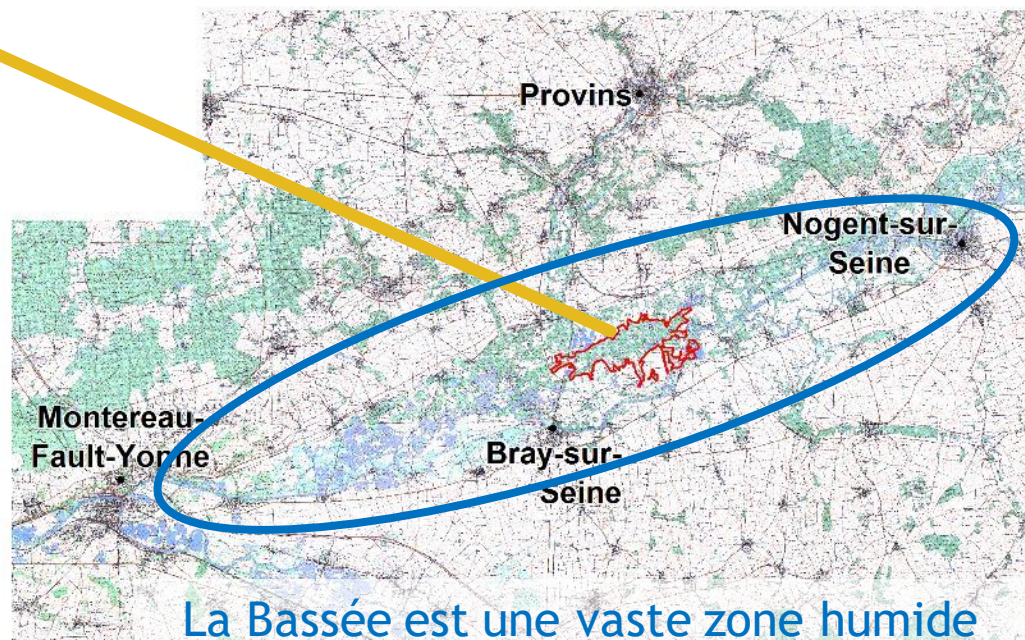


Faire découvrir

- 167 Réserves naturelles nationales
- 144 Réserves naturelles régionales



- 6 Réserves naturelles de Corse



La Bassée est une vaste zone humide d'importance nationale

# La réserve naturelle nationale de la Bassée

- ▶ Classée en 2002
- ▶ 854 ha répartis sur 7 communes
- ▶ Association de gestion de la réserve naturelle de la Bassée (élus)
- ▶ Gérée au quotidien par 6 agents



- ▶ Constituée d'une « mosaïque » d'habitats



# La forêt alluviale



11 % des espèces  
à enjeux

# Plan régional d'action de conservation en faveur de la Vigne Sauvage



Conservatoire Botanique National



**BASSIN PARISIEN**



**Association  
Nature du Nogentais**

# PRAC Vigne sauvage : *Etude génétique*

- ▶ Récolte de morceaux de sarments à l'automne 2017 et analyse par l'INRA de Montpellier
- ▶ Bonne nouvelle : 93 pieds sur 97 sont bien de la Vigne sauvage !
- ▶ Par contre, il y a une très faible diversité génétique = individus ont de forts liens de parenté...
- ▶ Mais pointage de 40 individus les + « éloignés génétiquement »



# PRAC Vigne sauvage :

## *Etude génétique*

- ▶ Vigne sauvage est surtout connue pour marcotter et faire des rhizomes → elle produit des clones...
- ▶ Et la reproduction sexuée alors ?
- ▶ Rarement observée...
- ▶ Contrairement à beaucoup de plantes (ex : vigne cultivée), il existe des pieds mâles et des pieds femelles séparés !
- ▶ Jeunes plantules survivent peu car elles ont besoin de lumière... en forêt...



# PRAC Vigne sauvage :

## *Etude reproduction*

- ▶ Récolte de grains de raisin et étude de la germination en laboratoire
- ▶ Sexage de pieds aux jumelles
- ▶ Recherche de plantules sur le terrain  
→ plus nombreuses qu'espéré !
- ▶ Grâce aux inondations de janvier 2018 ?
- ▶ Sans doute grâce au décapage des sols...





# PRAC Vigne sauvage : *Etude reproduction*

- ▶ Récolte de grains de raisin et étude de la germination en laboratoire
- ▶ Sexage de pieds aux jumelles
- ▶ Recherche de plantules sur le terrain  
→ plus nombreuses qu'espéré !
- ▶ Grâce aux inondations de cet hiver ?
- ▶ Sans doute grâce au décapage des sols...
- ▶ Mais fort taux de mortalité entre juin et septembre → suivi à 1 an en 2019

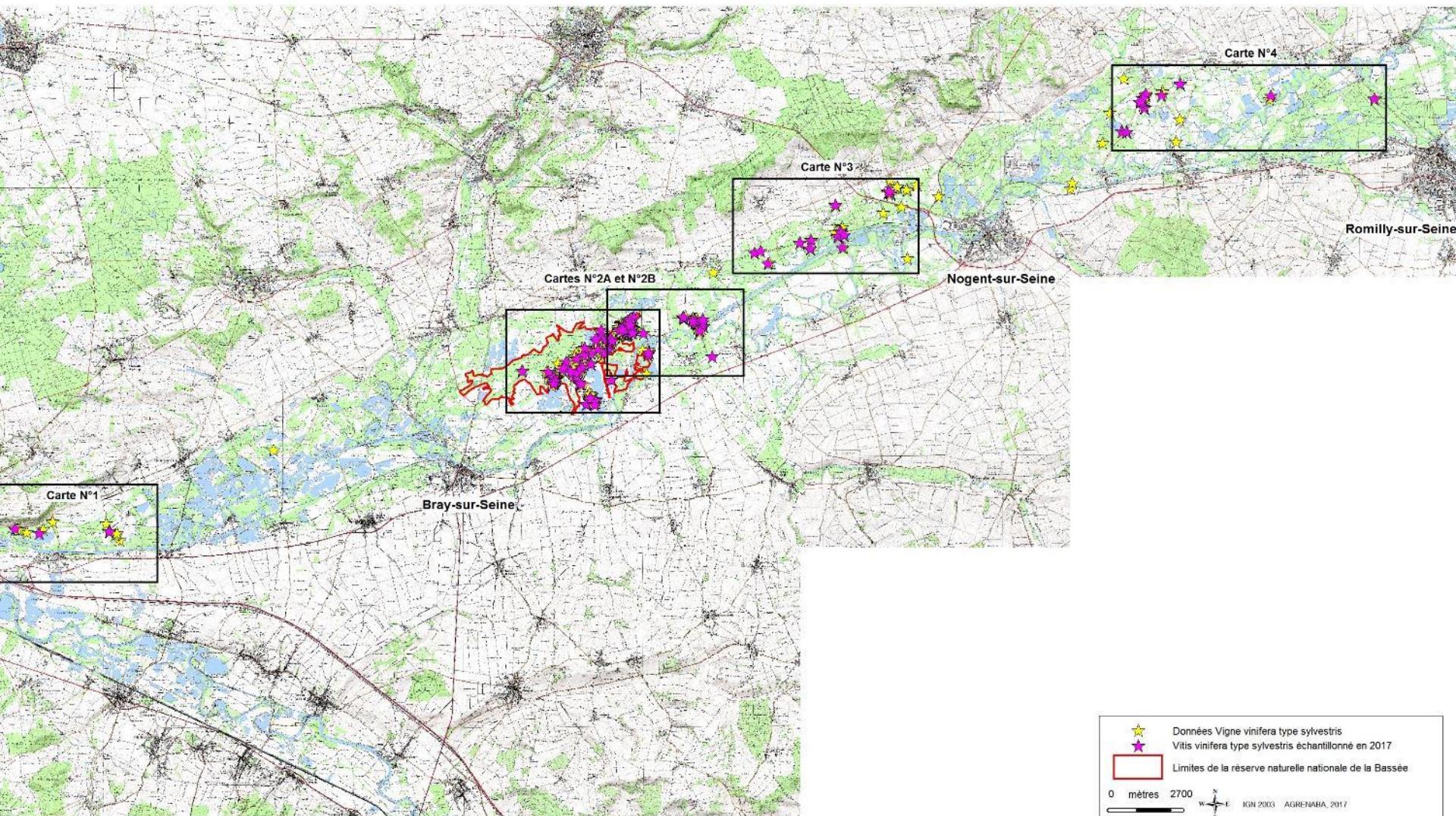


# PRAC Vigne sauvage :

## *Et ensuite ?*

- ▶ Fin du sexage des individus éloignés génétiquement
- ▶ Création et diffusion d'une plaquette de communication à destination des propriétaires forestiers
- ▶ Réflexions sur de la réimplantation de pieds issus de la germination *ex situ* et des bouturages en laboratoire





★ Données Vigne vinifera type sylvestris  
★ Vitis vinifera type sylvestris échantillonné en 2017  
 Limites de la réserve naturelle nationale de la Bassée

0 mètres 2700 IGN 2003 AGRE-MARA, 2017

A scenic view of a lake framed by oak leaves. The foreground is filled with tall, green grasses and wildflowers. The lake is calm, reflecting the blue sky. In the background, there is a dense line of trees. The text "Merci pour votre attention" is written in a red, cursive font at the bottom of the image.

*Merci pour votre attention*