

SOCIÉTÉ DE LA TOUR EIFFEL
Parc Orsay Université

sinteo

Journée EcoJardin

Présentation du Parc Orsay Université

1^{er} février 2019

Sommaire.

- 1. Quelques chiffres & informations**
2. Le Parc Orsay Université en images
3. Les évolutions en 2015 et 2018
4. Les objectifs à atteindre avant 2023

Quelques chiffres & informations

- Superficie : 17 hectares
- Nombre de bâtiments : 16
- Typologie EcoJardin : Établissements industriels & commerciaux
- Première labellisation EcoJardin en 2015
- Renouvellement labellisation EcoJardin en 2018



Quelques chiffres & informations



Quelques chiffres & informations



Quelques chiffres & informations



Sommaire.

1. Quelques chiffres & informations
- 2. Le Parc Orsay Université en images**
3. Les évolutions en 2015 et 2018
4. Les objectifs à atteindre avant 2023

Le Parc Orsay Université en images



Le Parc Orsay Université en images



Le Parc Orsay Université en images



Le Parc Orsay Université en images



Le Parc Orsay Université en images



Le Parc Orsay Université en images



Le Parc Orsay Université en images



Le Parc Orsay Université en images



Le Parc Orsay Université en images



Le Parc Orsay Université en images



Le Parc Orsay Université en images



Le Parc Orsay Université en images



Sommaire.

1. Quelques chiffres & informations
2. Le Parc Orsay Université en images
- 3. Les évolutions en 2015 et 2018**
4. Les objectifs à atteindre avant 2023

Les évolutions entre 2015 et 2018

FAUNE FLORE

Objectifs atteints :

- **Développer l'accueil du Moineau domestique** en installant des nichoirs sur les pans de murs libres.
 - 5 nichoirs triples à Moineaux en béton de bois ont été installés



Les évolutions entre 2015 et 2018

FAUNE FLORE

Objectifs atteints :

- **Lutter contre la prolifération des Processionnaires du Pin :**

- Re-capsuler les pièges phéromones ;
- Installer des éco-piège le long des troncs pour capturer les individus adultes lors de leur descente de l'arbre (éco-piège installé sur chaque arbre envahit) ;
- Détruire les nids visibles (10 arbres traités environ) ;
- Déployer sur le site des nichoirs à Mésanges, prédateur direct des chenilles processionnaires (10 nichoirs à en béton de bois installés)

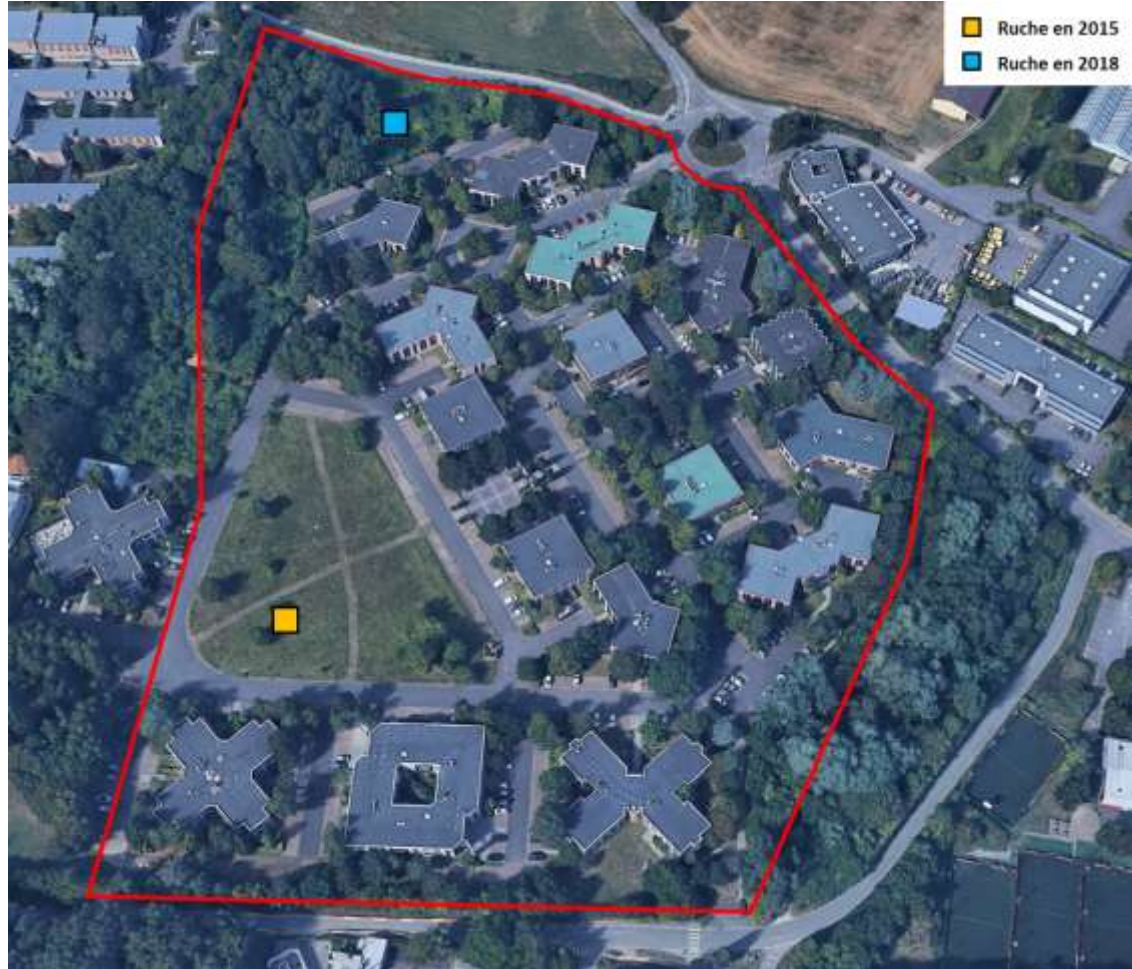


Les évolutions entre 2015 et 2018

FAUNE FLORE

Objectifs atteints :

- Préparer la **nouvelle zone d'accueil des ruches d'abeilles** ;



Les évolutions entre 2015 et 2018

FAUNE FLORE

Objectifs atteints :

- Faire la **liste des essences arborées et arbustives** présentes sur le nouveau périmètre du site ;
- Estimer les **déchets verts exportés** du site en nombre de bennes ;
- Mettre à jour le **plan de localisation des aménagements** pour la faune.



Sommaire.

1. Quelques chiffres & informations
2. Le Parc Orsay Université en images
3. Les évolutions en 2015 et 2018
- 4. Les objectifs à atteindre avant 2023**

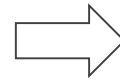
Les objectifs à atteindre avant 2023

MOBILIERS
MATÉRIEL
MATÉRIAUX
ENGINS

Objectifs visés pour 2023 :

- **Préserver la Trame noire**

- Prévoir un plan de remplacement des boules lumineuses pour limiter la pollution lumineuse sur le site : les lampadaires choisis émettront la lumière (autour de 3000 K) vers le bas uniquement.

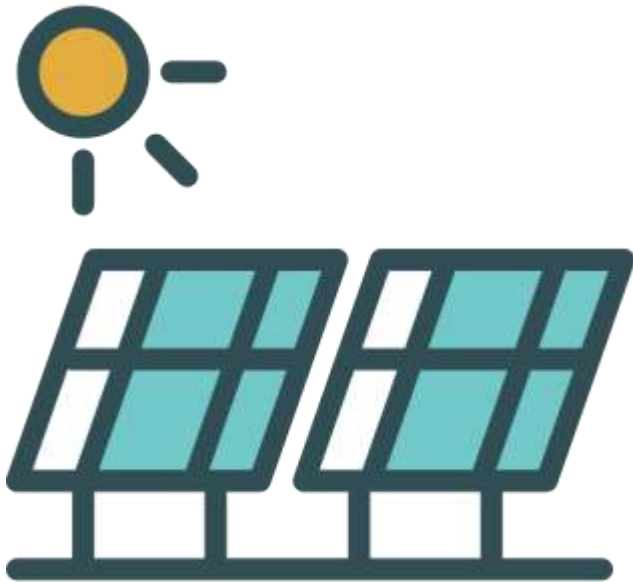


Les objectifs à atteindre avant 2023

MOBILIERS
MATÉRIEL
MATÉRIAUX
ENGINES

Objectifs visés pour 2023 :

- **Développer le recours aux énergies renouvelables** sur le site
 - Mettre en place des panneaux photovoltaïques sur les toitures gravillonnées pour alimenter les éclairages des entrées des bâtiments du parc.



Les objectifs à atteindre avant 2023

PUBLIC

Objectifs visés pour 2023 :

Sensibiliser les usagers en communiquant

- Afficher le règlement du site aux entrées et y ajouter des informations pédagogiques à destination des usagers concernant le type de gestion mené sur les espaces végétalisés du site, sur les aménagements pour la faune, etc.

Le Moineau domestique (*Passer domesticus*)

Comment niche-t-il ?

Le Moineau domestique niche généralement en **colonie**. L'espèce construit son nid à hauteur respectable pour éviter les pillages. Il s'agit d'une **construction en boule**, volumineuse, assez lâche et inconsistante à ouverture labérale. Il est fait d'éléments végétaux, et consolidé par des **plumes** et du **drin**. Il peut être placé sous un toit, entre les tuiles et le mur, dans anfractuosités de mur ou de falaise. Il apprécie aussi les **façades couvertes d'un lierre épais** très protecteur, les nichoirs et même les lampadaires modernes en nichant derrière l'ampoule à l'instar de l'Étourneau sansonnet. Une nidification arboricole non cavernicole est aussi possible pour le Moineau domestique : le nid est alors porté par une fourche d'arbre ou d'arbuste.

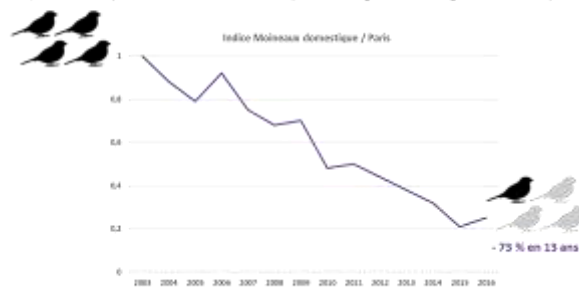
La femelle pond 2 à 8 œufs, que les deux parents couvent durant 11 à 14 jours. Les jeunes sont nourris au nid pendant une quinzaine de jours d'abord de larves et d'insectes auxquels s'ajoutent plus tard des graines ramollies dans le jabot des parents. Deux semaines après l'envol, les adultes peuvent entamer une seconde nichée qui sera suivie d'une troisième, voire d'une quatrième dans le meilleur des cas, mais il y a alors beaucoup d'échecs.

À quoi ressemble son chant ?

On dit que le moineau **gégé** plus qu'il ne chante. Composé d'une série de gazouillis et de couinements pas vraiment mélodieux, son chant peut se faire entendre dès le mois de janvier, lorsqu'il délimite son territoire. Le Moineau domestique est le plus souvent perché bien en évidence sur un toit ou une branche dégagée.

Le saviez-vous ?

Entre 2003 et 2016, la chute des effectifs est de **73 %** : **trois moineaux sur quatre ont disparu du paysage parisien en 13 ans**. Cette évolution correspond à une baisse de 10 % des effectifs chaque année. Avec un retard d'une bonne décennie, les moineaux parisiens subissent le même sort que leurs collègues des autres grandes villes européennes.



Les objectifs à atteindre avant 2023

FAUNE FLORE

Objectifs visés pour 2023 :

Prévoir un plan de réaménagement des haies monospécifiques

- Les haies peu diversifiées feront l'objet de remplacement de manière à permettre l'augmentation de la diversité spécifique végétale du parc.



merci!