

Exemples de désartificialisation et de renaturation dans le nord des Hauts-de-France

Guillaume Lemoine
Chargé de développement foncier &
Référent biodiversité





La renaturation : un processus spontané mais lent



Démarche de renaturation définitive





ECT





terrils miniers





ECT













Site en activité



ECT





PCUK

ECT





novembre 2007









PPR falaises







ressource en eau





Auchel ancien parking





ECT



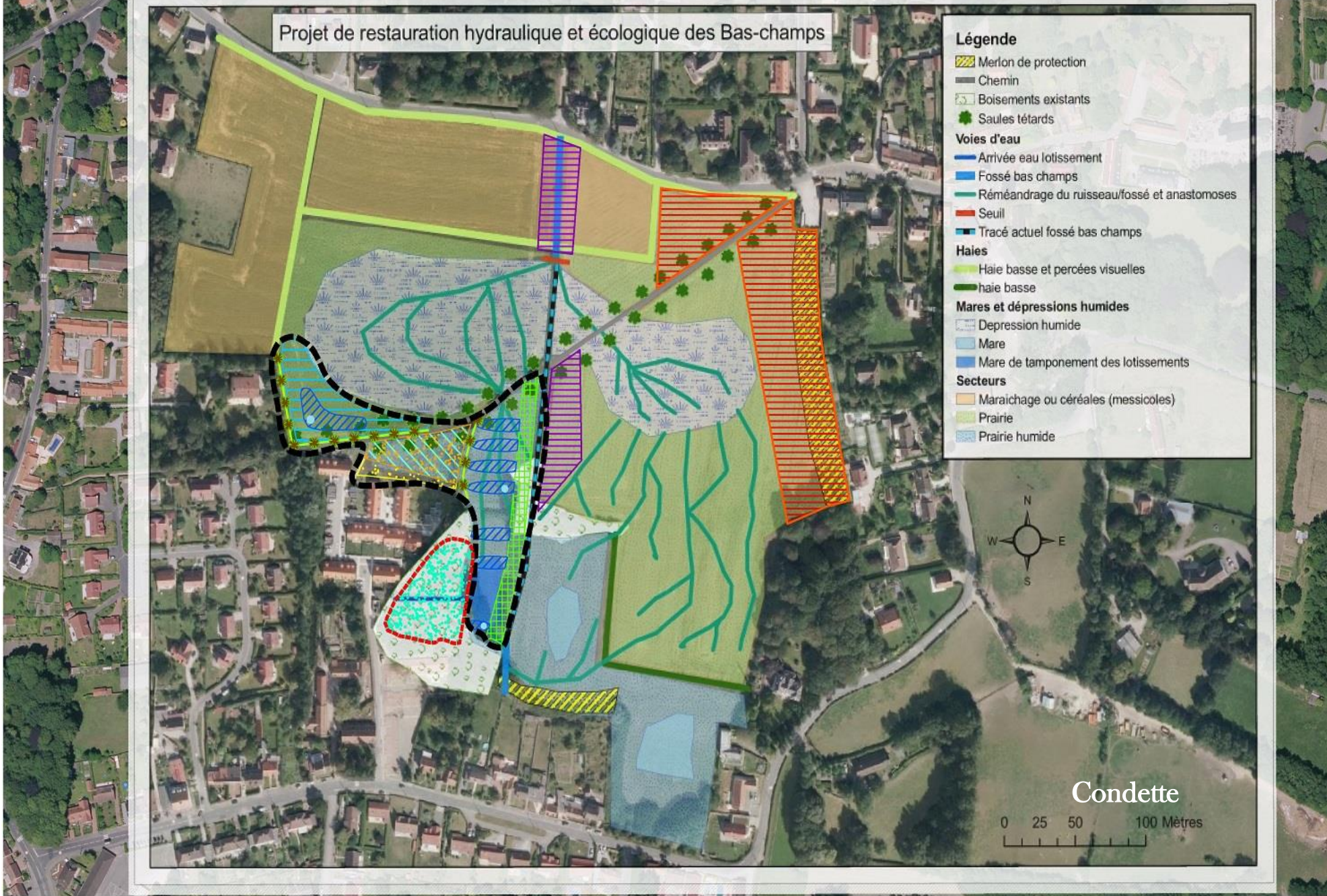


ECT



Projet de restauration hydraulique et écologique des Bas-champs

- Légende**
- Murillon de protection
 - Chemin
 - Boisements existants
 - Saules têtards
- Voies d'eau**
- Arrivée eau lotissement
 - Fossé bas champs
 - Réméandrage du ruisseau/fossé et anastomoses
 - Seuil
 - Tracé actuel fossé bas champs
- Haies**
- Haie basse et percées visuelles
 - haie basse
- Mares et dépressions humides**
- Depression humide
 - Mare
 - Mare de tamponnement des lotissements
- Secteurs**
- Maraichage ou céréales (messicoles)
 - Prairie
 - Prairie humide



Zonages

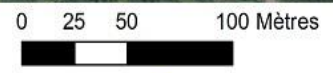
- Bassin
- Plantations (défrichement)

Opérations de gestion

- Zone humide compensatoire du bassin à prévoir
- Zone humide compensatoire "Coeur de vie"
- Plantation d'une haie

Opérations de gestion

- Décapage à - 30 cm
- Fauche annuelle





ECT





ECT





ECT













Démarche de renaturation temporaire







Image © 2016 DigitalGlobe

Google earth





Image © 2016 DigitalGlobe

Google earth

Visite guidée



2002

Date des images satellite : 11/9/2015 50°42'17.17"N 3°12'04.86"E élév. 0 m altitude 345 m





Verdissement temporaire (biodiversité, cadre de vie et lutte contre les îlots de chaleur urbains), site Saint-Liévin, Wattrelos (59)





ECT








Verdissement (biodiversité, cadre de vie et lutte contre les îlots de chaleur urbains), site Saint-Liévin, Wattrelos (59)





Verdissement (biodiversité, cadre de vie et lutte contre les îlots de chaleur urbains),
site Saint-Liévin, Wattrelos (59)







Arc international, Arques







ECT







ECT





usages transitoires





La réalité du terrain, (anthroposol) , espace urbain déconstruit temporairement disponible en attente d'un ré-usage, Roubaix (59)





Production de biomasse herbacée et biodiversité,
site GTI Sodifac, Roubaix (59)







ECT









ECT





Séminaire de travail et casse-croûte

Occupations temporaires et découverte de l'initiative menée sur le site Hacot-Colombier à Houplines (Nord)

Mardi 14 juin 9h30-13h30

- > Lieu du séminaire : Salle du Club, 8 rue Voltaire à Houplines
 - > accueil à partir de 9h00
 - > Casse-croûte sur site à partir de 12h15. Entrée à l'extrémité de la rue Victor Hugo (entrée face au 195)
- >> Inscription pour la commande des pique-niques auprès de Vivacités : loic.aubree@univ-catholille.fr

Le savoir-faire d' ECT



Réhabilitation d'une friche industrielle

Création d'une forêt urbaine

| Lens (62)



- En partenariat avec l'EPF Hauts-de-France
- 3,5 hectares | 10 000 arbres
- Des partis pris écologique forts, essences locales, lisière arbustive, plantation en bouquet, gestion hydraulique
- Liaison avec la trame verte de la chaîne des Parcs



Réhabilitation d'une friche industrielle Création d'une forêt urbaine

| Lens (62)



août 2021
Une friche sur
anthrosols



octobre 2021
Apports de terres inertes



mai 2021
La future forêt urbaine

CHIFFRES CLÉS DU PROJET

Surface réhabilitée :
3,5 ha

Nombre d'arbres plantés :
10 000 arbres







DES TERRES, DES PROJETS, LA VIE

Des solutions d'aménagement et de renaturation pour valoriser les territoires

contact : glemoine@groupe-ect.com

