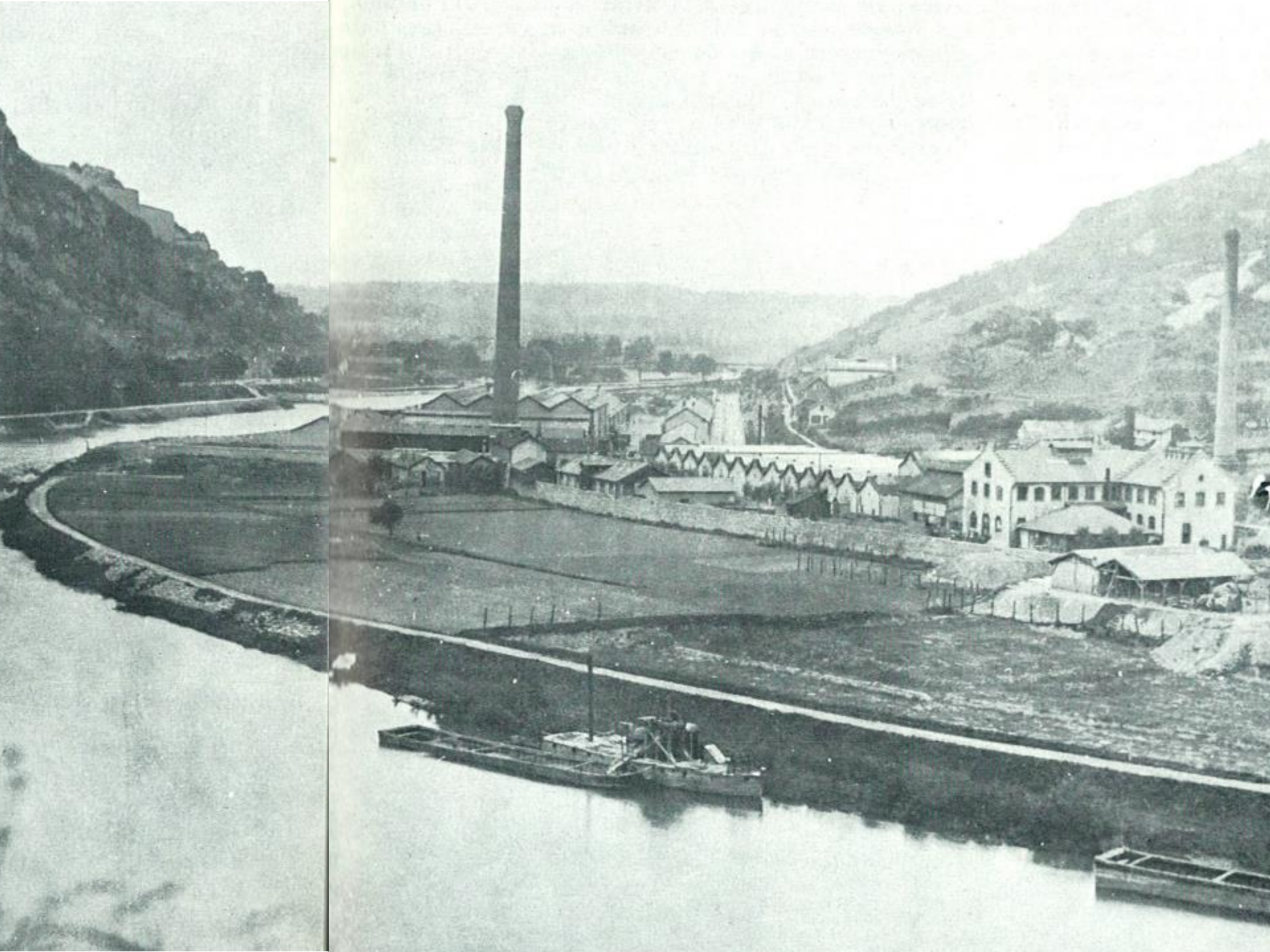
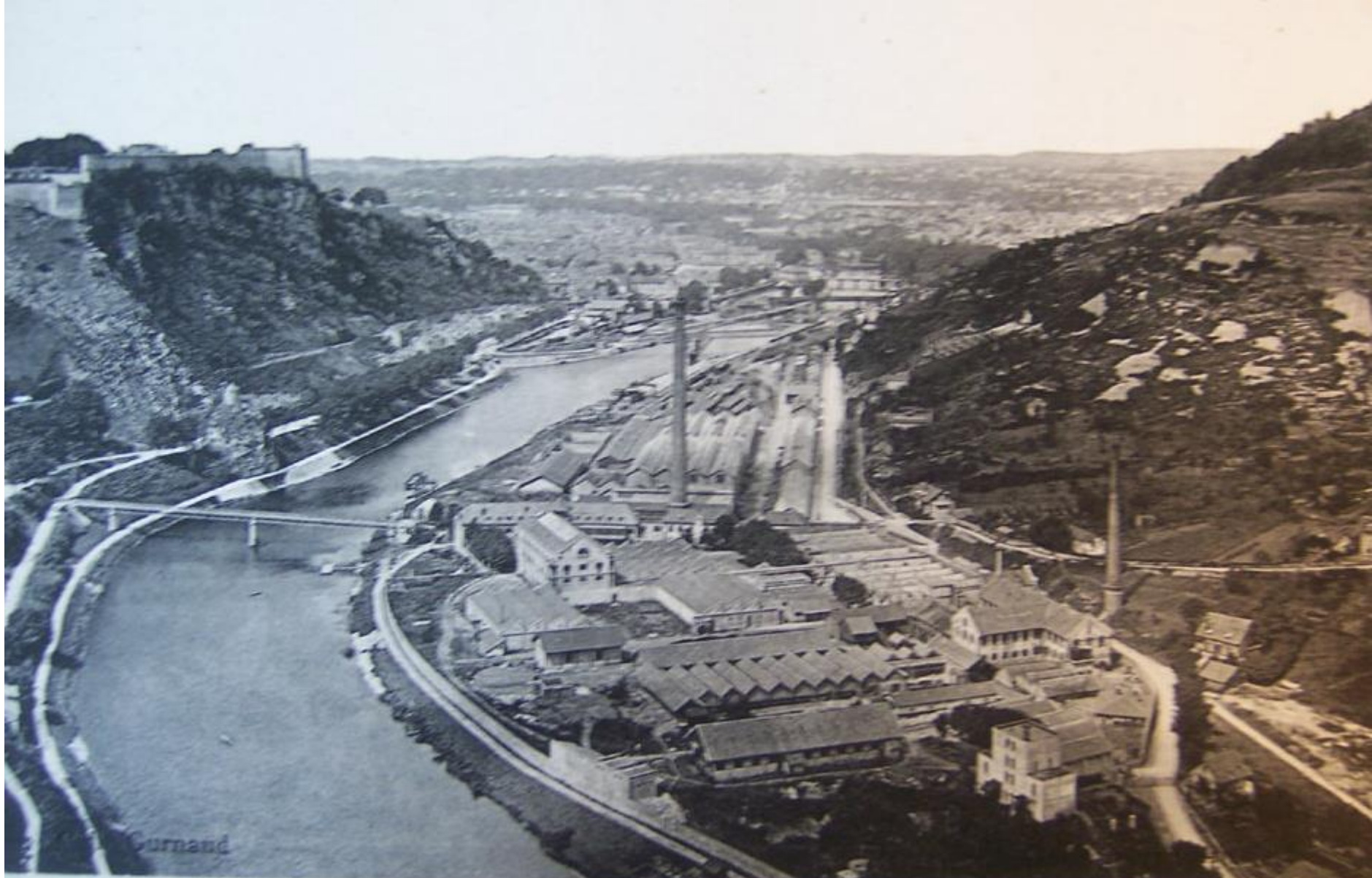


Parc de la Rhodiacéta - Besançon

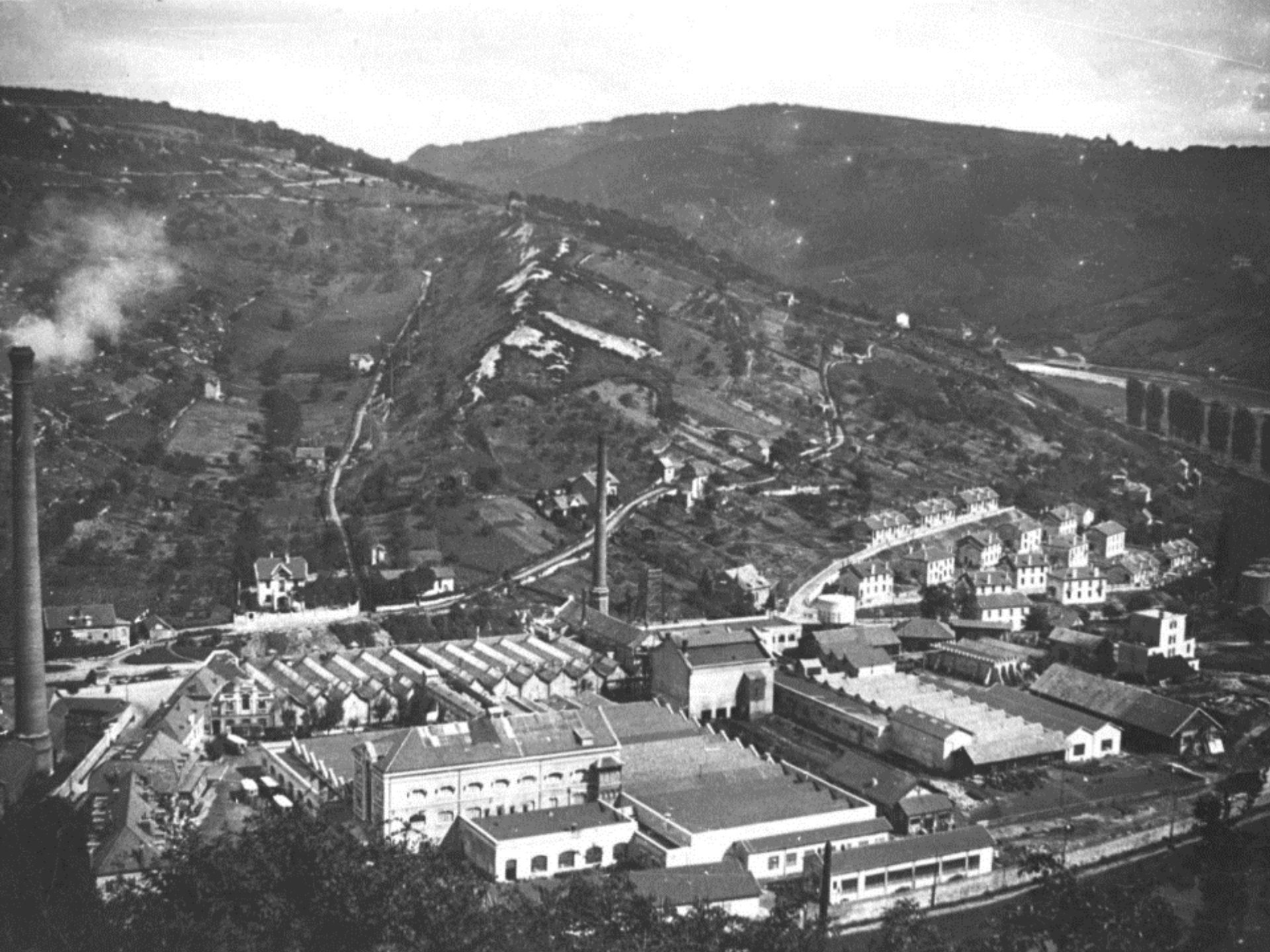


Site des anciennes Soieries « Chardonnet et Rhodiacéta »
Aménagement du Cœur de parc des Prés de Vaux





La Franche-Comté — 88 — BESANÇON — Usines des Prés de Vaux et la Citadelle





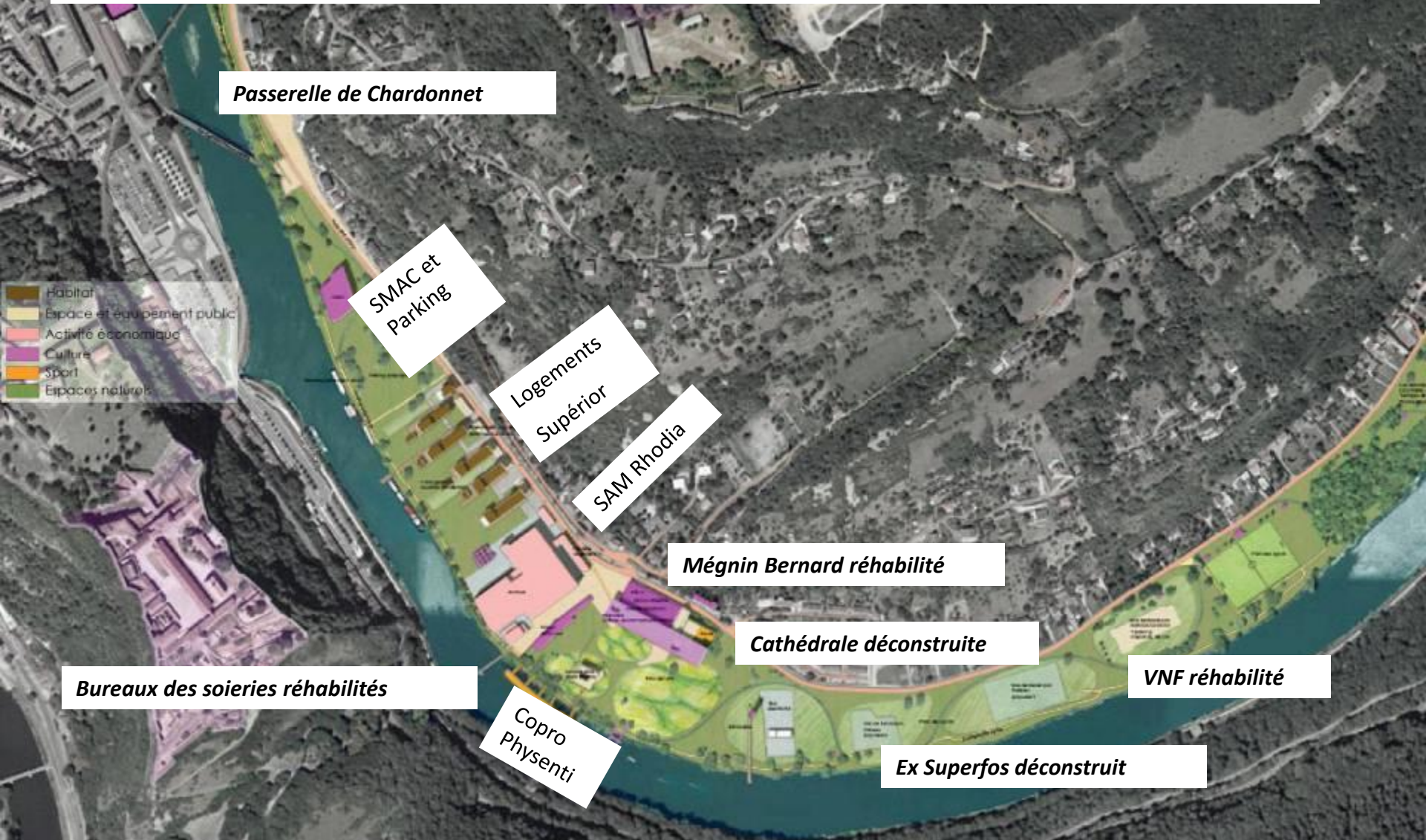






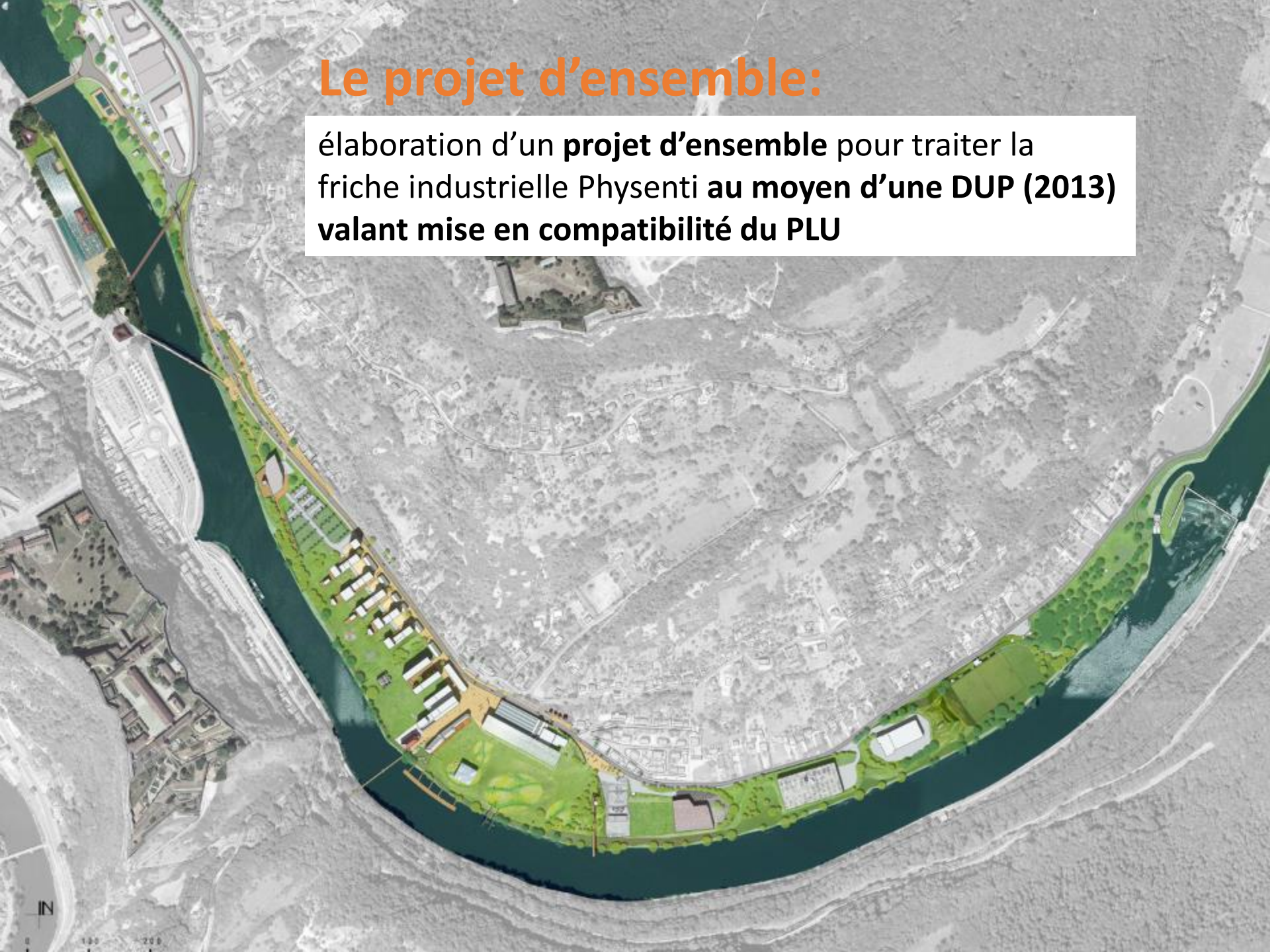
2008 Le projet lauréat en 2008

Un grand parc habité...



Le projet d'ensemble:

élaboration d'un **projet d'ensemble** pour traiter la friche industrielle Physenti au moyen d'une **DUP (2013)** valant mise en compatibilité du **PLU**



2016-2017 on y est presque !

Après l'étude d'impact de 2011 portant sur les 22 ha de la banane des Prés de Vaux, en 2015, on peut enfin rentrer dans les bâtiments et procéder aux diagnostics complémentaires :)

- Techniques et nécessaires à la mise au point du programme des démolitions et des chiffrages (diag amainte, scan 3D, analyse structure de l'existant, ...)
- Programmatiques et paysagères
- Et quelques compléments environnement (sols, et chiroptères notamment)



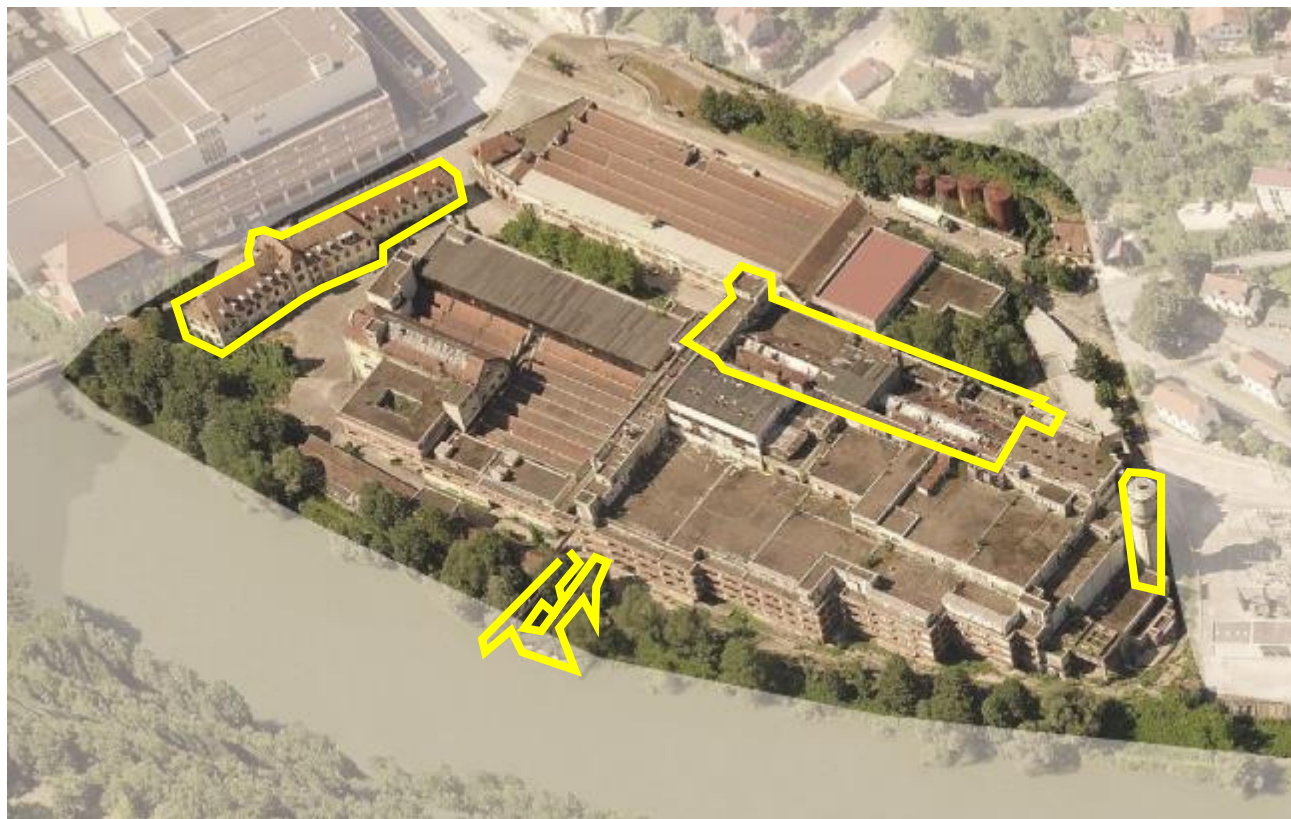
Premières réflexions paysagères (2015-2016)

Des approches paysage qui élaborent des principes de composition avec les empreintes issues de la démolition



Le pré programme Cœur de Parc

Un site à démolir et à aménager d'environ 5 ha
Comprenant 4 vestiges à pérenniser et sécuriser



Un pré programme pour le cœur de parc

Pré programme :

- ⇒ Mettre en valeur un site exceptionnel
- ⇒ Accueillir des parcours culturels, scientifiques et des évènements
- ⇒ Devenir un lieu de vie attractif et une destination pour tous
- ⇒ Accueillir à terme des occupants :
 - ⇒ Friche culturelle
 - ⇒ Pole sports de pleine nature
 - ⇒ Restauration ou gîte
- ⇒ Une enveloppe de 1,9 M € HT pour l'aménagement du parc (hors démolition et désamiantage)





PLACE CHARLES GUYON

BUTTE GUYON

BUTTE CHARCONNET

PLACE 2011

accès

accès restreints

limité d'intervention

rails conservés

jardin du directeur

GALERIE

SCENE

club nautique
240 m²

château d'eau

jardin
600 m²

CHARCONNET

GREVE

PRG
140 m²

JARDIN EMPREINTE
240 m²

JARDIN EMPREINTE
240 m²

PRG
240 m²

ROSQUET

PLACE

PLACE

PLACE

transbosca

PORTS

PORTS

2

2018-2019 Vers le « parc de la Rhodia »

- 2017 démarrage
- 2018 désamiantage et déconstruction
- 2019 gestion des pollutions et aménagement du cœur de parc

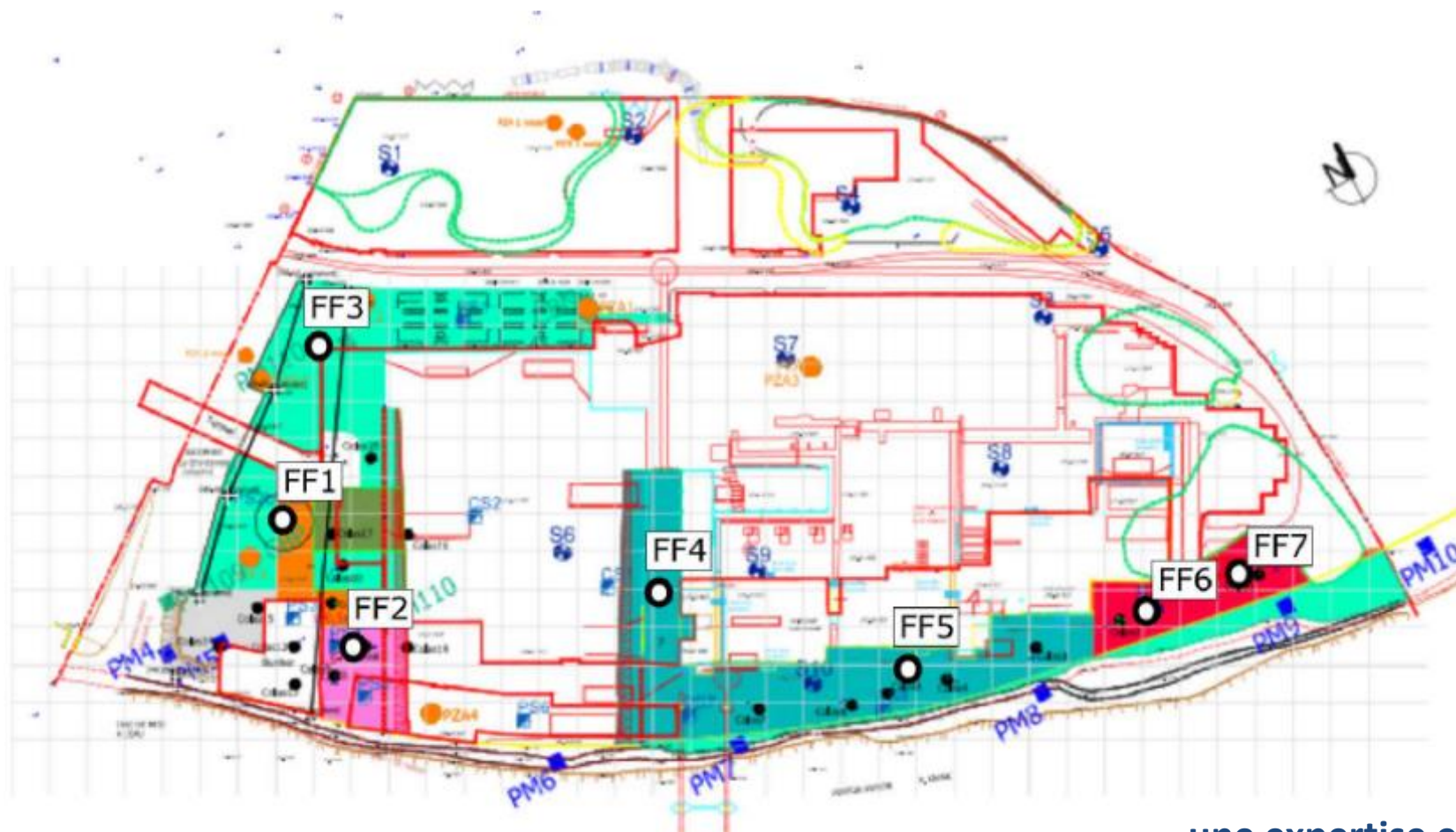


**2018 : désamiantage
et déconstruction**



**Mai 2019 : tri des
bétons contaminés**

Le plan de gestion des sols pollués



une expertise en 4D











**Fin 2019: livraison
du parc**



Été 2020 :
achèvement du parc





25/05/2020

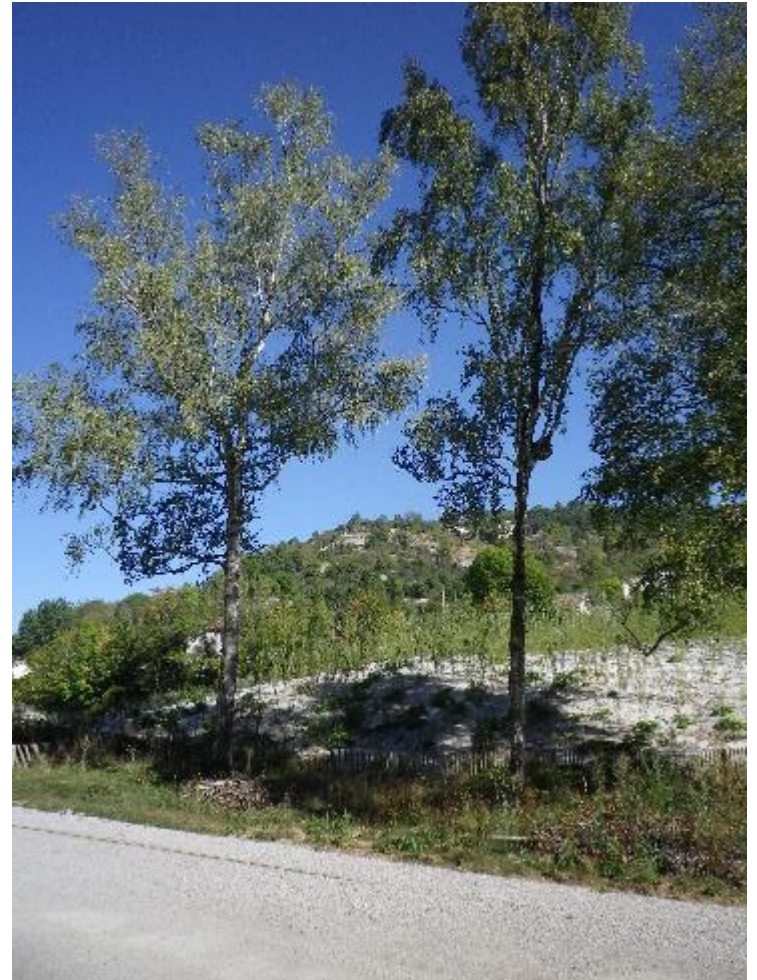




25/05/2020



L'idée d'un site qui est recolonisé petit à petit par une végétation que l'on gère



- Semis herbacés sur concassé



- Semis herbacés sur concassé



- Semis herbacés sur concassé



- Butte Guyon : espace très dense



- Butte Guyon : espace très dense



- Arbustes sur buttes



- Zone de biodiversité sur butte de la rive



- L'utilisation d'anciennes conduites comme fosse de plantation pour des lignes de bouleaux (référence aux arbres pionniers trouvés sur le site) :



- Un registre volontairement différent sur le jardin du directeur



- En bordure de Doubs, gestion de la ripisylve pour créer des ouvertures



- Une gestion extensive : observer et composer avec ce qui vient



- Une gestion extensive : observer et composer avec ce qui vient





Merci pour votre attention

