

Si vous avez des difficultés à visualiser cet email, [suivez ce lien](#)



**ARB**  
AGENCE RÉGIONALE  
DE LA BIODIVERSITÉ

# L'INSTANT NATURE

La lettre d'information de l'Agence régionale de la biodiversité

10 février 2026 - #291



## L'École régionale des fondamentaux de la biodiversité ouvre ses portes en 2026 !

Coordonnée par l'ARB îdF, département biodiversité de L'Institut Paris Region et le GREC francilien, cette formation gratuite s'adresse aux agents de collectivités et aux salariés d'entreprises dont l'environnement n'est pas le cœur de métier, mais qui souhaitent renforcer l'intégration du vivant dans leurs actions.

Un parcours progressif mêlant apports théoriques, mises en situation et immersion terrain pour mieux comprendre les enjeux du vivant et favoriser leur prise en compte dans les politiques publiques et les stratégies privées.

Au programme : six modules pour découvrir les grands enjeux du vivant, comprendre l'écologie scientifique, explorer les liens entre biodiversité, aménagement, agriculture et forêt, participer à une journée naturaliste sur le terrain, et se familiariser avec les outils et financements disponibles.

Candidatez dès maintenant pour y participer !

[En savoir plus](#)



Friches à Aubervilliers © Gwendoline Grandin, ARB îdF

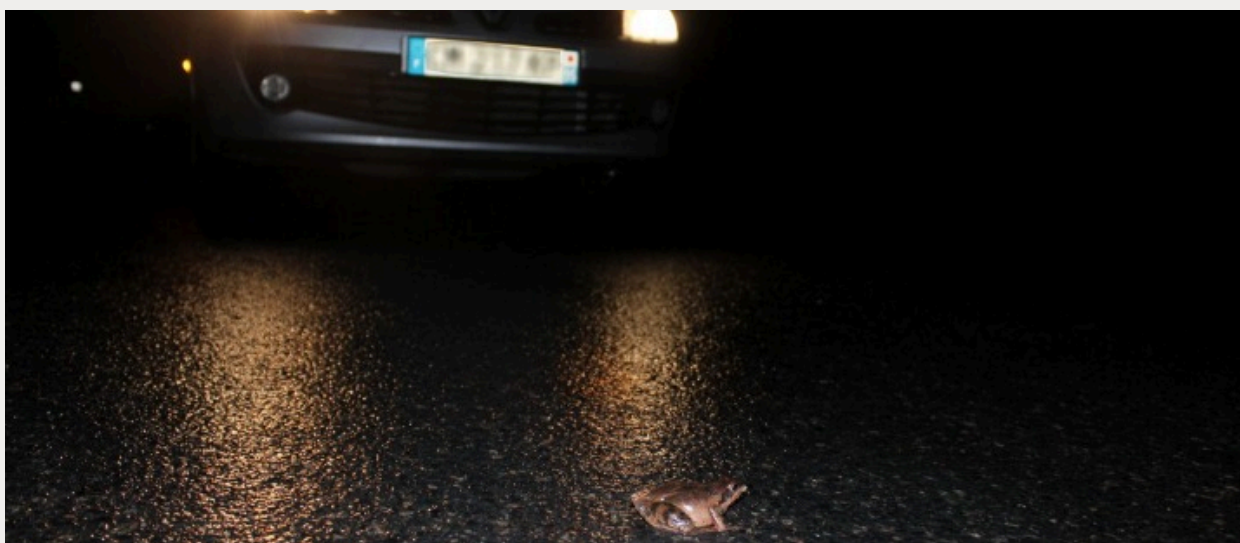
## « Vie et devenir des friches franciliennes : dynamiques et enjeux écologiques »

À partir des données du Mode d'occupation du sol (MOS), l'ARB îdF a analysé la dynamique des friches urbaines non bâties sur près de 40 ans (1982–2021).

Entre 1982 et 2021, 37 % des friches urbaines ont disparu, principalement à la faveur de l'urbanisation et la densification des villes, un phénomène particulièrement marqué en petite couronne (- 69 %). Pourtant, certaines friches restent de véritables refuges pour la faune et la flore. Dans un contexte de forte pression foncière et de mise en œuvre du Zéro artificialisation nette (ZAN), les friches se situent au cœur d'arbitrages complexes entre construction, renaturation et préservation. Évaluer leur potentiel écologique permet d'adapter les projets à la valeur réelle des sites et d'éviter la disparition de milieux riches et spontanés.

Découvrez notre nouvelle note rapide sur l'évolution des friches urbaines en Île-de-France et sur les enjeux écologiques qui s'y rattachent.

[En savoir plus](#)



**Migration des amphibiens - Appel à participation 2026**



Chaque début d'année est marqué par la période de migration des amphibiens vers leurs sites de reproduction : étangs, mares, fossés... Malheureusement, nombreux sont ceux qui n'arriveront jamais à destination, victimes du trafic routier.

Crapauds, grenouilles, tritons et salamandres se déplacent principalement lors des soirées humides et douces des mois de février à avril. Lorsqu'ils sont amenés à traverser une route, celle-ci peut devenir un obstacle particulièrement meurtrier, selon l'intensité du trafic.

L'ARB îdF procède au recensement des sites d'écrasements d'amphibiens depuis maintenant près de 15 ans. Si vous constatez des zones routières concernées par des traversées / mortalité d'amphibiens, n'hésitez pas à les signaler !

[En savoir plus](#)



Ecoquartier construit sur l'ancienne gare de Rungis, Paris13ème © Gwendoline Grandin ARB îdF

## **(Re)intégrer la nature en ville**

### **Formation Les Essentiels de L'Institut Paris Region**

Cette formation, dispensée par des écologues et naturalistes de l'ARB îdF au sein de L'Institut Paris Region, vous permettra d'affiner vos connaissances en écologie urbaine et vous présentera des solutions concrètes pour renforcer la place de la nature en ville.

**Elle se déroulera le 20 mars avec un webinaire introductif d'une heure, le 25 mars avec une journée en salle et se terminera le 26 mars matin par une visite de terrain.**

Préserver et renforcer la place de la nature en ville est une priorité incontournable face aux défis climatiques, à l'effondrement de la biodiversité et à la nécessité d'améliorer la qualité de vie des habitants. Cette formation vous permettra de revenir sur ces enjeux, d'approfondir vos connaissances scientifiques en écologie urbaine et d'identifier des solutions concrètes pour concevoir des projets véritablement favorables au vivant.

Découvrez le [catalogue](#) complet des formations "Les Essentiels de l'Institut Paris Region" !

[En savoir plus](#)



Session de terrain Rhopalocères - session de perfectionnement - ERE 2025 © Alexis BORGES, Opie

## École régionale d'entomologie 2026

L'ARB îdF et l'Office pour les insectes et leur environnement (Opie) vous proposent un module d'apprentissage totalement gratuit dédié à l'entomologie dans l'objectif d'améliorer la connaissance sur les populations d'insectes présentes sur la région en développant le réseau francilien d'entomologues.

Cette formation vous permettra d'acquérir les connaissances scientifiques, techniques et méthodologiques pour l'étude des trois groupes phares les rhopalocères, papillons de jour, les Odonates, libellules et demoiselles et les Orthoptères, sauterelles, criquets et grillons.

Candidatez dès maintenant pour y participer !

[En savoir plus](#)



**Le concours « Capitale française de la Biodiversité » 2026 sur le thème « Restauration de la nature » est ouvert jusqu'au 27 février.**

Les communes et intercommunalités de la Région Île-de-France sont invitées à partager leurs fiertés et réussites en matière de restauration de la nature en contribuant au recueil d'actions exemplaires constitué grâce au concours Capitale française de la Biodiversité 2026. Les actions menées avec des partenaires (syndicats mixtes, associations...) sont évidemment bienvenues.



Une vidéo explicative proposée par l'Agence régionale de la biodiversité en Île-de-France (ARB îdF), département biodiversité de L'Institut Paris Region, est à découvrir afin de maximiser votre contribution et peut-être de remporter en plus un trophée de Meilleure commune ou Meilleure intercommunalité pour la Biodiversité 2026, voire le titre de Capitale française de la Biodiversité !

@Gilles Lecuir est à la disposition des futurs candidats pour les accompagner dans leur candidature.

[En savoir plus](#)



## Webinaire de présentation du portail de l'OFACC

La Région Île-de-France et L'Institut Paris Region organisent, le 13 février, un webinaire pour présenter le nouveau portail de l'Observatoire francilien de l'adaptation au changement climatique (OFACC). Conçu en partenariat avec les acteurs régionaux, ce portail met à disposition de nombreuses ressources et données au service des territoires franciliens.

Au programme : présentation du rôle de l'observatoire, regards croisés des partenaires, démonstration du portail et temps d'échanges.

[En savoir plus](#)



## Révision du SRCE d'Île-de-France : inscription aux ateliers thématiques de révision.

Vous êtes un acteur de l'environnement et souhaitez prendre part à la révision du SRCE en Île-de-France ? Choisissez vos ateliers thématiques et pré-inscrivez-vous !

[En savoir plus](#)



### 3e Forum Adaptation & Nature

Comment généraliser le recours aux Solutions fondées sur la Nature pour l'adaptation dans tous les territoires et par tous les acteurs ?

C'est tout l'enjeu de ce Forum, qui réunira collectivités, chercheurs, acteurs économiques, gestionnaires d'espaces naturels, urbanistes et porteurs de projets, pour comprendre les leviers, mesurer les impacts et décider ensemble comment déployer massivement les SfN.

L'OFB lance un appel à contributions pour façonner le programme du Forum : Proposez des ateliers, tables-rondes, activités ou interventions, qui s'inscriront dans l'un des 5 parcours thématiques jusqu'au 6 mars !

[En savoir plus](#)



### L'Agence de l'eau Seine Normandie finance la restauration de l'hydromorphologie des cours d'eau

Les objectifs sont la préservation et la reconquête écologique des milieux aquatiques et le rétablissement de la continuité écologique aquatique. L'Agence de l'eau finance la restauration jusqu'à 80 % du coût des opérations, lorsqu'elles contribuent à améliorer la dynamique naturelle des cours d'eau ou à rétablir la continuité et la diversité écologique de l'hydrosystème. Les actions aidées sont les études, les travaux de restauration, les travaux d'urgence, les actions de communication et l'animation.

[En savoir plus](#)



### Sollicitation - questionnaire de recherche, thèse

Un questionnaire rapide et anonyme est en ligne pour les personnes qui vivent, travaillent ou étudient à Paris. Celui-ci porte sur l'étude des mammifères sauvages de la ville, afin de mieux les comprendre selon des angles biologiques, écologiques et sociaux.

Renard roux ©Geslin Laurent

[En savoir plus](#)



## Fiche AdaptaVille Rénovation et Biodiversité

Alors que la faune inféodée au bâti est en déclin, il est primordial de prendre en compte la biodiversité lors des opérations de rénovation. En préservant les habitats existants, en intégrant de nouveaux abris et en créant des espaces végétalisés, la rénovation énergétique, indispensable pour lutter contre la chaleur ou le froid dans les bâtiments, devient une opportunité pour le vivant.

[En savoir plus](#)



## Recrutement

- CDI - Directeur des projets, **SNPN**
- CDI - Poste en animation Nature, association **La Seve**
- Offre de stage - préfiguration d'une filière bois-bocage en Ile-de-France, **Agrofile**
- Offre de stage - Appui à l'animation, à la valorisation, à la formation du réseau national des ARB, **OFB**
- Offre de stage "Animation et développement des sciences participatives en biodiversité", **Union nationale des CPIE**

[En savoir plus](#)

## AGENDA

**Jusqu'au  
01/03/26**

Journée mondiale des Zones humides, RAMSAR

**12/02/26**

Rencontres Biodiversité et Climat, Fresque de la Biodiversité

**14/02/26**

Chantier nature sur la Juine, NaturEssonne

**14/02/26**

Sortie ornithologique, Boucle de Moisson ANY

**15/02/26**

Conférence : l'identification des plantules d'adventices par Philippe Jauzein, Les Naturalistes Parisiens

**17/02/26**

Webinaire JMZH : la biodiversité aquatique et humide en zone urbaine dense, ARB îdF

|                      |   |
|----------------------|---|
| 18/02/26             | <a href="#"><u>Dernier jour pour participer au budget participatif 2025-2026 d'Eau de Paris : votez pour vos projets préférés !</u></a>   |
| 21/02/26             | <a href="#"><u>Sortie famille : Partons à la découverte du loup, ANVL</u></a>   |
| 21/02 au<br>01/03/26 | <a href="#"><u>La Métropole du Grand Paris participe au Salon International de l'Agriculture 2026 !</u></a>   |
| 27/02/26             | <a href="#"><u>Dernier jour pour participer à une enquête nationale sur la qualité des captages d'eau potable, OFB</u></a>  |
| 08/03/26             | <a href="#"><u>Assises de la LPO Île-de-France,</u></a>   |
| Jusqu'au<br>15/03/26 | <a href="#"><u>Sciences participatives : La nouvelle saison Birdlab, INPN</u></a>   |
| 18/03/26             | <a href="#"><u>Colloque : la recherche partenariale au service de One Health, ANR</u></a>   |
| 19/03/26             | <a href="#"><u>Visioconférence Café des friches : Sanatoriums : des friches comme les autres ? De l'abandon à la reconversion, perspectives paysagères et patrimoniales</u></a> |
| 20/03/26             | <a href="#"><u>Dernier jour pour participer aux "Trophées de l'adaptation au changement climatique Life ARTISAN"</u></a>  |
| 23/03/26             | <a href="#"><u>Les ateliers animateurs nature : "Dans les coulisses de Faune Alfort", ARB îdF</u></a>   |

Suivez-nous sur nos réseaux sociaux



Retrouvez toute l'actualité de l'Institut Paris Region

[6clics \(L'Institut Paris Region\)](#) | [AREC \(Énergie-climat\)](#) | [ORDIF \(Déchets\)](#) | [ORS \(Santé\)](#)

Voir également

[Offres d'emploi](#) | [Formations](#) | [Médiathèque](#)



**L'INSTITUT  
PARIS  
REGION**

Campus Pleyad 4 | 66-68 rue Pleyel | 93200 Saint-Denis

Tél. : 01 77 49 77 49

Partagez ce numéro sur vos réseaux



Si vous ne souhaitez plus recevoir nos communications, [suivez ce lien](#)