

Si vous avez des difficultés à visualiser cet email, [suivez ce lien](#)



L'INSTANT NATURE

La lettre d'information de l'Agence régionale de la biodiversité

14 avril 2026 - #293



État de santé de la biodiversité en Île-de-France L'influence du changement climatique

La biodiversité francilienne évolue rapidement sous l'effet du changement climatique et des pressions humaines, entraînant un déplacement des espèces et une fragilisation des milieux, notamment aquatiques, agricoles et urbains. Cette nouvelle étude de l'ARB ÎdF fondée sur des dizaines de milliers de données naturalistes montre que ces transformations sont déjà profondes et souligne le rôle essentiel des solutions fondées sur la nature pour renforcer la résilience des territoires face au climat de demain.

[En savoir plus](#)



Prendre en compte la biodiversité dans les opérations d'aménagement

Guide de recommandations et d'évaluation

L'ARB îdF publie un nouveau guide opérationnel pour mieux intégrer le vivant dans les projets d'aménagement. Structurée en six parties, cette publication encourage la sobriété foncière, recommande un diagnostic écologique systématique et la préservation de l'existant, et invite à repenser l'architecture ainsi que le choix des matériaux au regard de leur impact sur la biodiversité. Elle souligne également l'importance de pratiques de chantier adaptées, promeut la prise en compte du vivant dans les projets de rénovation, et propose une grille d'évaluation composée de 25 indicateurs. S'appuyant sur des connaissances scientifiques et techniques récentes, ce guide vise à diffuser une véritable culture naturaliste dans le monde de l'aménagement et à renforcer le dialogue entre écologues et praticiens de la ville.

[En savoir plus](#)



Prendre en compte la biodiversité dans l'aménagement opérationnel

Cycle de webinaires

Webinaire n°2 : 23 avril de 09 h 30 à 11 h 30
Densité, formes urbaines et biodiversité : comment les concilier ?

La densification limite la consommation des espaces naturels, agricoles et forestiers, mais peut conduire à l'artificialisation d'espaces ouverts végétalisés en ville et accroître la minéralisation de milieux urbains déjà denses. Ce webinaire abordera la relation complexe entre formes urbaines, densité et biodiversité, à partir de travaux récents. Il s'agira d'analyser les controverses et les consensus dans la littérature, et de mettre en lumière les recommandations formulées par les chercheurs pour concilier densification et maintien ou restauration de la biodiversité.

Webinaire n°1 du 10 avril : Évolution des approches et des pratiques, disponible en replay

[En savoir plus](#)



GeoNat'îdF ouvre ses données en Open Data !

Les données naturalistes hébergées au sein de GeoNat'îdF, plateforme régionale du SINP (Système d'Information de l'iNventaire du Patrimoine naturel), peuvent être téléchargées par toutes et tous au maximum de précision géographique fournie par les contributeurs, et ce sans obligation de création de compte. Cette ouverture se fait conformément aux principes de l'Open Data : des données accessibles librement, proposées dans des formats standards favorisant leur interopérabilité, et accompagnées de métadonnées garantissant leur traçabilité et leur bonne compréhension.

[En savoir plus](#)

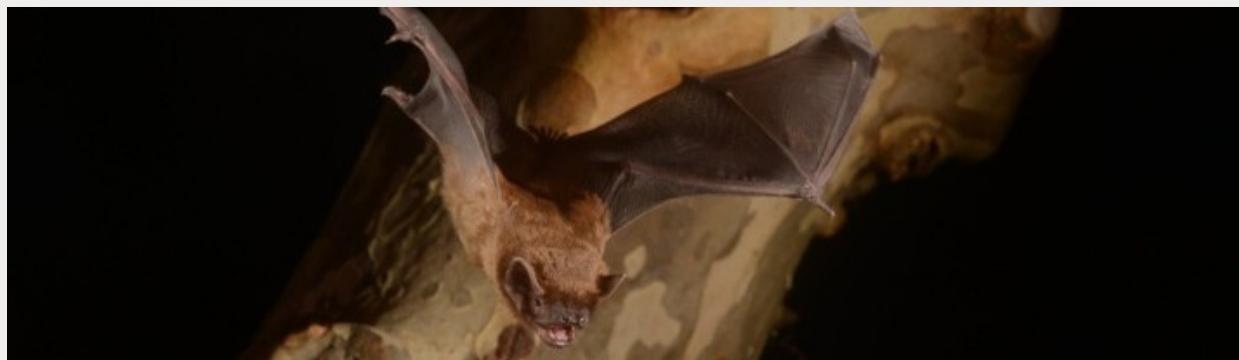


Fête de la Nature 2026 Du 20 au 25 mai, cette rencontre annuelle fêtera ses 20 ans !

Collectivités, associations, entreprises, particuliers...Mettez cette grande fête nationale à votre agenda et préparez-vous à contribuer à cette année anniversaire !
Pour vous aider à valoriser vos initiatives, le kit de promotion est désormais en ligne, tout est prêt pour mettre en avant vos événements !

La Région Île-de-France, Île-de-France Nature et l'ARB îdF, vous donnent rendez-vous mercredi 20 mai pour une journée enchantée en forêt régionale de Bondy (93). Venez découvrir la richesse du monde vivant à travers une journée d'animations pour petits et grands !

[En savoir plus](#)



Lancement d'une nouvelle École régionale naturaliste dédiée aux Chiroptères !

L'ARB îdF et l'association Azimut230 vous proposent un nouveau module d'apprentissage naturaliste gratuit dédié aux méthodes d'inventaires des chauves-souris, dans l'objectif d'améliorer les connaissances sur les populations de ces espèces présentes sur la région.

Toute dernière née des écoles régionales naturalistes, cette formation se déroulera du mardi 15 au vendredi 18 septembre 2026 au Parc Naturel Régional du Vexin français, à Genainville (95).

[En savoir plus](#)



Les Zones naturelles d'intérêt écologique, faunistique et floristique (ZNIEFF)

Créées à la fin des années 70, les Zones naturelles d'intérêt écologique, faunistique et floristique (ZNIEFF) sont un dispositif national d'inventaire, qui a pour objectif d'identifier les territoires présentant un intérêt particulier pour la biodiversité. Ces sites, fondés sur la présence d'espèces déterminantes, permettent de connaître, d'alerter et d'aider à la prise de décision pour les projets d'aménagement et de développement du territoire.

Actuellement, l'Île-de-France compte 752 ZNIEFF, couvrant 15% du territoire régional. Ce réseau, dont la connaissance doit être actualisée en continue afin de garantir sa qualité et sa pertinence, mobilise de nombreux acteurs institutionnels, associatifs et naturalistes, sous le pilotage régional de la DRIEAT.

Dans ce cadre, une enquête est lancée par la DRIEAT pour mieux comprendre et améliorer l'inventaire en Île-de-France.

[En savoir plus](#)



Biodiversité et changement climatique : quelles interdépendances ?

L'Institut Paris Region en partenariat avec le Groupe régional d'expertise sur le changement climatique (GREC) francilien, organisent le mardi 26 mai un petit déjeuner décideurs-chercheurs. Il mettra en lumière les interactions entre changement climatique et biodiversité en Île-de-France : impacts déjà observés, vulnérabilités locales et solutions fondées sur la nature. Cette rencontre s'appuiera sur les travaux récents de l'ARB îdF et du GREC, ainsi que sur des retours d'expériences du Département de la Seine-Saint-Denis.

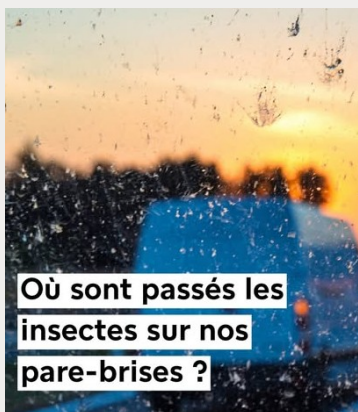
[En savoir plus](#)



Save the date Inventaires éclairs 2026

Samedi 27 juin et dimanche 28 juin 2026, L'ARB îdF organise deux journées dédiées au recensement du patrimoine naturel des communes de Boissy-sous-Saint-Yon, Saint-Yon, Saint-Sulpice-de-Favières et Mauchamps (91).

[En savoir plus](#)

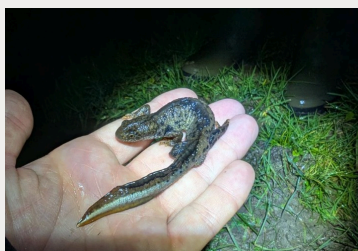


Mobilisons-nous pour les insectes volants avec Bugs Matter !

Face au déclin des insectes, compter les insectes volants relève d'un défi immense, et impossible à la seule échelle des scientifiques.

Avec le nouveau programme de sciences participatives "Bugs Matter : les insectes, ça compte !", le Muséum national d'Histoire naturelle fait appel à vous !

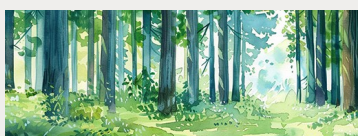
[En savoir plus](#)



Observer sans déranger, un rappel essentiel

Le printemps s'est installé, la nature se réveille avec la reprise des activités en plein air. Cette période marque aussi un moment clé pour la faune sauvage, particulièrement vulnérable face aux dérangements. Dans ce contexte, la cohabitation entre les usagers de la nature et les espèces qui y vivent devient cruciale. Chaque présence humaine, même animée de bonnes intentions, peut avoir des répercussions importantes.

[En savoir plus](#)



Comment percevez-vous les forêts ?

Une équipe de chercheurs du CNRS vous invite à participer à une enquête scientifique sur la perception visuelle des

paysages forestiers. Dix minutes suffisent et chaque réponse compte !

[En savoir plus](#)

AGENDA

**Jusqu'au
31/05/26**

[Fréquence Grenouille, Conservatoires d'espaces naturels](#)

**Jusqu'au
20/05/26**

[Le Printemps des Castors, SFPEM](#)

**Depuis le
13/04/26**

[Candidatez au Trophée des Forêts d'Île-de-France, FiBOIS](#)

16/04/26

[Webinaire : Et si vous organisiez une animation nature pour la Fête des mares ? SNPN / J'agis pour la Nature](#)

16/04/26

[Table-ronde : L'IPBES : entre science, biodiversité et politique, JAC](#)

17/04/26

[Atelier découverte des plumes, CPIE des Boucles de la Marne](#)

17/04/26

[Dernier jour pour candidater à l'AMI communication Ecophyto, DRIAFF îdF](#)

18/04/26

[Sortie nature amphibiens au Marais de Stors, IDFN / Association La ferme d'Ecancourt](#)

25/04/26

[Défi nature urbaine à Épinay-sur-Seine, ARB îdF](#)

29/04/26

[Webinaire - Éteindre l'éclairage public en cœur de nuit, OFB](#)

30/04/26

[Dernier jour pour proposer des photos au festival de Montier-en-Der](#)

03/05/26

[Excursion naturaliste dans les Yvelines, les Naturalistes Parisiens et l'AN7](#)

15/05/26

[Dernier jour pour candidater à la 6ème édition du Prix du Génie Écologique, A-IGÉco / OFB](#)

28/05/26

[Restitution d'étude : Microbiologie des sols en agroforesterie, Agrof'île](#)

28/05/26

Visite Le Grand Chemin, la boucle verte de l'est parisien, AdaptaVille

Suivez-nous sur nos réseaux sociaux



Retrouvez toute l'actualité de l'Institut Paris Region
[6 clics \(L'Institut Paris Region\)](#) | [AREC \(Énergie-climat\)](#) | [ORDIF \(Déchets\)](#) | [ORS \(Santé\)](#)

Voir également

[Offres d'emploi](#) | [Formations](#) | [Médiathèque](#)



Campus Pleyad 4 | 66-68 rue Pleyel | 93200 Saint-Denis

Tél. : 01 77 49 77 49

Partagez ce numéro sur vos réseaux



Si vous ne souhaitez plus recevoir nos communications, [suivez ce lien](#)