

Si vous avez des difficultés à visualiser cet email, [suivez ce lien](#)



**ARB**  
AGENCE RÉGIONALE  
DE LA BIODIVERSITÉ

## L'INSTANT NATURE

La lettre d'information de l'Agence régionale de la biodiversité

4 février 2025 - #280

### Journée mondiale des zones humides

2 février 2025



**Journée mondiale des zones humides (JMZH)**

**Webinaire le 13 février 2025 de 14h00 à 15h00**

**Les milieux aquatiques, un atout pour les territoires franciliens**

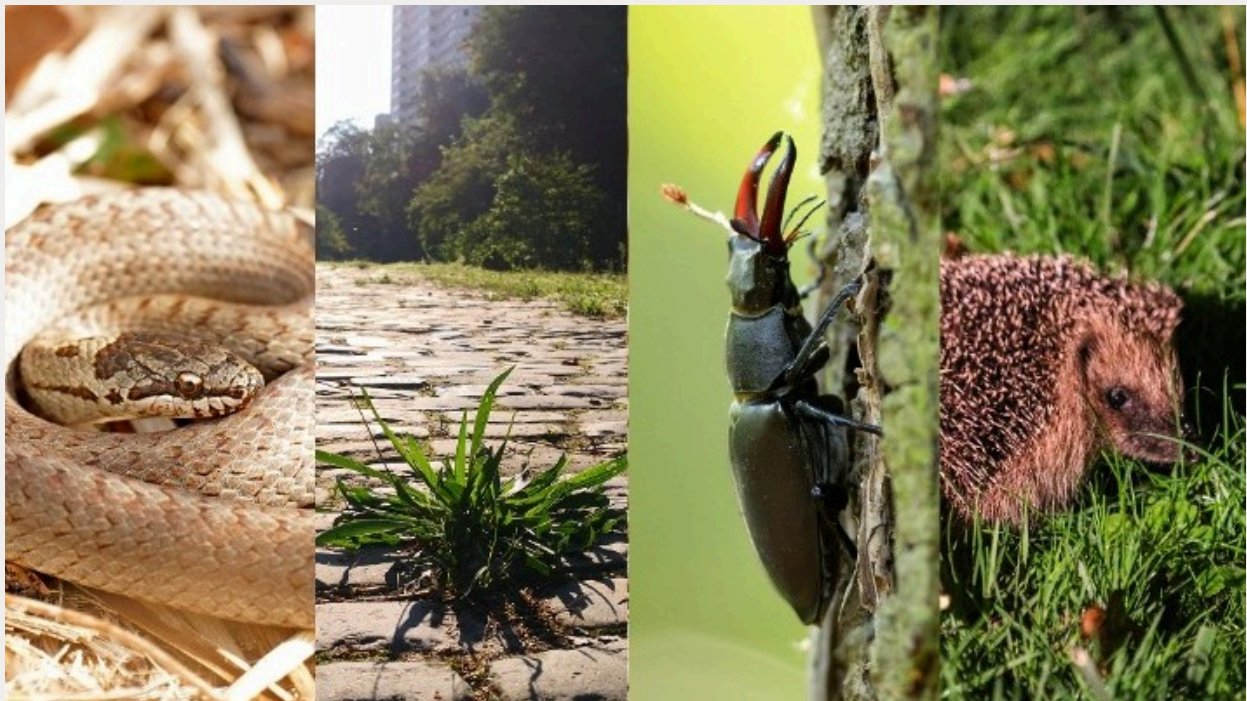
Depuis 2007, la Société nationale de protection de la nature (SNPN) participe à la préservation des zones humides d'Île-de-France, notamment à travers l'inventaire des mares franciliennes mis en œuvre en 2010. Depuis 2018, la Métropole du Grand Paris (MGP) se donne les moyens d'agir pour exercer pleinement sa compétence gestion des milieux aquatiques et prévention des

inondations (GEMAPI) et en 2024, le Conseil régional d'Île-de-France a mis en place un nouveau dispositif visant à restaurer et consolider les zones humides sur le territoire. C'est donc en collaboration avec ces 3 partenaires que l'ARB îdF vous propose ce webinaire s'inscrivant dans le cadre de la JMZH.

Programme et intervenants :

- Vers un Pôle mares en Île-de-France ? Dynamique nationale, opportunités territoriales et accompagnement local, **Lorenzo Arduino**, coordinateur réseau et plaidoyer zones humides, et **Victor Dupuy**, écologue, responsable études mares en Île-de-France, **SNPN**
- Le dispositif d'accompagnement technique et financier « 1000 mares » du Conseil Régional d'Île-de-France, **Charlotte Martin**, chargée de mission nature et biodiversité, **Conseil régional d'Île-de-France**
- Le rôle de la Métropole du Grand Paris en tant qu'entité porteuse de la compétence GEMAPI, **Roxanne Caillaud**, chargée de mission Gestion des milieux aquatiques, **MGP**

[En savoir plus](#)



### « Une saison, un taxon » Cycle de quatre webinaires

L'ARB îdF vous propose une seconde série de quatre webinaires pour rencontrer des acteurs locaux qui se mobilisent et développent des solutions pour préserver la biodiversité. Venez découvrir les reptiles, la flore urbaine, les insectes saproxyliques et les mammifères d'Île-de-France, les pressions que ces espèces subissent sur nos territoires et une sélection de retours d'expériences pour mieux les connaître et ainsi mieux les prendre en compte.

Webinaire n°1 : Les reptiles, le vendredi 14 février 2025 de 13 h 30 à 15 h 30.

Les reptiles sont des animaux fascinants qui peuplent divers environnements. Ils jouent un rôle important dans la nature en régulant les populations d'autres espèces. En tant qu'indicateurs de la santé des écosystèmes, leur protection est essentielle pour préserver la biodiversité et maintenir l'équilibre des habitats.

Programme et intervenants :

- Notions fondamentales, **Lucile Dewulf**, chargée d'étude naturaliste, **ARB îdF**
- Dispositif « SOS Serpents » en Île-de-France, **David Chevreau**, bénévole, **Société Herpétologique de France**
- Retour sur les travaux d'ouverture d'anciennes voies ferrées au bénéfice des Vipères, **Thomas Béthencourt**, chargé d'études environnement, **ANVL** et **Sébastien Ciprian**, chargé d'environnement et procédures, **SNCF Réseau**
- Actions de gestion de milieux favorables aux Vipères et suivi des populations sur l'ENS de la Justice à la Ferté-Alais, **Alexandre Verroye**, garde-animateur, **CD91**

Le 16/05 (13h30-15h30) : La flore (2/4)

Le 19/09 (13h30-15h30) : Les insectes saproxyliques (3/4)

Le 14/11 (13h30-15h30) : Les mammifères (4/4)

[En savoir plus](#)



Initiation à l'identification des odonates © Céline DESPRES, RNR du Marais de Larchant

## Pré-inscriptions à l'École régionale d'entomologie (ERE) 2025

L'ARB îdF et l'Office pour les insectes et leur environnement (Opie) vous proposent un module d'apprentissage totalement gratuit dédié à l'entomologie dans l'objectif d'améliorer la connaissance sur les populations d'insectes présentes sur la région en développant le réseau francilien d'entomologues.

Cette formation vous permettra d'acquérir les connaissances scientifiques, techniques et méthodologiques pour l'étude des trois groupes phares les rhopalocères, papillons de jour, les Odonates, libellules et demoiselles et les Orthoptères, sauterelles, criquets et grillons.

Candidatez dès maintenant pour y participer !

[En savoir plus](#)



Inventaire botanique au Marais d'Episy, Seine-et-Marne © Olivier Renault, ARB îdF

## **Pré-inscription à l'École régionale de botanique (ERB) 2025**

L'ERB est une formation de perfectionnement en botanique proposée par l'ARB îdF, le Conservatoire botanique national du Bassin parisien (CBNBP), l'université Paris-Saclay, AgroParisTech et l'Université Paris Cité.

Elle s'adresse à des naturalistes francilien(ne)s, ayant déjà une bonne expérience de la botanique. Les différentes familles botaniques sont rappelées en salle. Des sorties sur le terrain encadrées par les meilleurs botanistes de la région et des travaux pratiques d'identification en soirée viennent conforter les connaissances acquises.

Candidatez dès maintenant pour y participer !

[En savoir plus](#)



Mini jardins © Gwendoline Grandin, ARB ÎdF

## Réalisez vos projets locaux en faveur de la biodiversité grâce aux différents appels à projets régionaux

Vous souhaitez :

- Préserver et valoriser la biodiversité sur vos territoires,
- Restaurer les trames vertes d'envergure régionale,
- Adapter vos territoires au changement climatique par la création d'îlots de fraîcheur et de toitures végétalisées,
- Créer et restaurer des mares,
- Gérer les eaux pluviales à la parcelle.

Déposez vos dossiers de candidature auprès de la région Île-de-France **jusqu'au 27 février** pour un passage en commission permanente au premier semestre 2025 !

Découvrez les dispositifs et toutes les aides disponibles des autres porteurs !

[En savoir plus](#)



## Concours « Capitale française de la Biodiversité » 2025 candidatez jusqu'au 28 février !

Pour 2025, les communes et intercommunalités françaises de toutes tailles sont invitées à partager leurs fiertés et leurs réussites autour d'un thème très large : **Culture(s) et Biodiversité**.

Le S de Culture(s) est essentiel, car il reflète la richesse et la diversité des approches possibles.

[En savoir plus](#)



## Retour du colloque Régional « Des clés pour favoriser la trame bleue en ville »

L'association Espaces a organisé, avec le soutien financier de l'Agence de l'eau Seine-Normandie, la Région Île-de-France et la DRIEAT en partenariat avec l'ARB îdF, le colloque Régional « Des clés pour favoriser la trame bleue en ville ! » les 21 et 22 novembre dernier. Deux jours pour discuter des enjeux du territoire liés à la trame bleue en milieu urbain.

[En savoir plus](#)



## Vigie-Flore : le bilan 2024

Retour sur les avancées et les actions de Vigie-Flore, un programme qui propose aux botanistes amateurs et professionnels de participer au suivi des changements d'abondance des espèces végétales les plus communes en France.

[En savoir plus](#)



## L'Appel à manifestation d'intérêt pour les formations 2025 aux protocoles Propage et Florilèges est ouvert !

Ces formations ont pour but de faciliter la mise en œuvre des protocoles de sciences participatives. Elles se déroulent sur site et sont à l'attention principale des gestionnaires et agents de la structure accueillante (collectivité, entreprise, etc.) pour aider à la mise en place de ces programmes de suivi de la nature ordinaire.

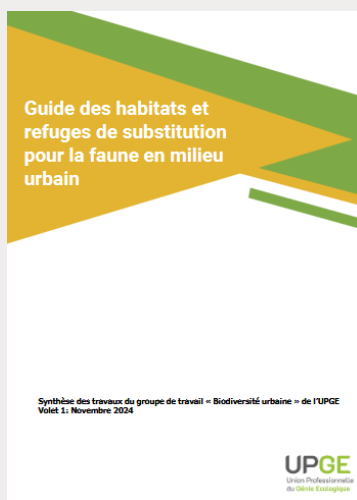
[En savoir plus](#)



## Programme "Eau, climat & biodiversité" 2025-2030

L'Agence de l'eau Seine-Normandie déploie son programme d'intervention "Eau, climat & biodiversité" pour la période 2025-2030. Il répond à des priorités stratégiques, avec des moyens permettant de mobiliser tous les acteurs du bassin autour d'ambitions communes : garantir un bon état des eaux, préserver la ressource pour sécuriser l'approvisionnement en eau potable, accompagner la transition agricole pour l'eau et reconquérir la biodiversité.

[En savoir plus](#)

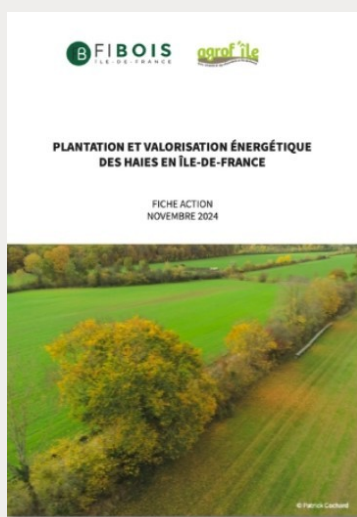


## GUIDE – Comment réaliser des aménagements pour la faune en milieu urbain ?

Le groupe de travail "Biodiversité Urbaine" de l'Union Professionnelle du Génie Écologique (UPGE) a publié son premier volet du guide des habitats et refuges de substitutions pour la faune en milieu urbain.

Il référence et présente, au travers de fiches synthétiques, plusieurs types d'aménagements urbains possibles pour permettre le développement de la faune en milieu anthropisé.

[En savoir plus](#)



## Découvrez la fiche action "Plantation et valorisation énergétique des haies en Île-de-France" !

Fibois Île-de-France et Agrofîle vous présentent une nouvelle ressource clé : une fiche action dédiée à l'implantation et à la valorisation énergétique des haies en Île-de-France. Ce document a été conçu pour inciter les acteurs du territoire à planter des haies en rappelant leurs nombreux bénéfices ainsi que la possibilité d'en financer l'entretien, notamment grâce à la valorisation énergétique des produits de coupe.

[En savoir plus](#)



## Les Sauvages du Potager

Découvrez l'inventaire de la flore indigène et naturalisée du Potager du Roi avec 316 plantes sauvages observées depuis 2001.

Apprenez à les reconnaître à travers une collection de 2000

photographies commentées et avec l'aide d'un glossaire de 150 termes botaniques.

[En savoir plus](#)



### Université de la Terre à 20 ans

L'Université de la terre, Réconcilier l'Humanité avec elle-même et avec le vivant. C'est un rassemblement pour tous publics, de réflexions, de partage, de débats, qui propose deux jours de découvertes et d'échanges ouverts à tous, sur les grands défis qui menacent notre planète et le vivant.

La prochaine édition aura lieu les 14 et 15 mars à l'UNESCO.

[En savoir plus](#)

## AGENDA

05 au 07/02/25	<a href="#">Rat en ville : Les 1ères journées scientifiques internationales, MNHN</a>
06/02/25	<a href="#">Colloque Chauves-souris et Agricultures, MNHN, OFB et FCE3</a>
08/02/25	<a href="#">Sortie nature : Observez et étudiez les plantes sauvages, ANVL</a>
08/02/25	<a href="#">Chantier nature : Plantation de haies champêtres, Agrofîle</a>
09/02/25	<a href="#">Portes ouvertes à la RNR du Bassin de la Bièvre, LPO îdF</a>
11/02/25	<a href="#">Webinaire AdaptaVille : Revêtements et changement climatique : choisir le bon matériau au bon endroit</a>
12/02/25	<a href="#">Découverte des zones humides du Domaine de la Vieille Ecluse, CEN îdF</a>
15/02/25	<a href="#">Conférence de Marc André Selosse : "Nature et préjugés", ANY</a>
18/02/25	<a href="#">Animation nature : Les records des insectes, Maison des insectes, OPIE</a>
22/02/25	<a href="#">Sortie nature : site naturel départemental de La Prairie Malécot, Seine et Marne environnement</a>

27/02/25

Webinaire « Inondations, sécheresses : Comment la restauration des milieux humides peut contribuer à réduire les risques ? » ANEB

01/03/25

Sortie nature : À la découverte du bois d'Automne, CPIE des Boucles de la Marne

03/03/25

Dernier jour de l'Appel à Manifestation d'Intérêt "Inventaires Ecologiques Métropolitains", MGP

06/03/25

Les infrastructures vertes multifonctionnelles en Île-de-France : de la connaissance à l'action, GREC francilien

24 au  
28/03/25

Les 9e Rencontres de l'Ichtyologie en France, Société Française d'Ichtyologie (SFI)

20 au  
30/03/25

Semaine pour les Alternatives aux Pesticides

Suivez-nous sur nos réseaux sociaux



Retrouvez toute l'actualité de l'Institut Paris Region

[ARB \(Biodiversité\)](#) | [AREC \(Énergie-climat\)](#) | [ORDIF \(Déchets\)](#) | [ORS \(Santé\)](#)

Voir également

[Offres d'emploi](#) | [Formations](#) | [Médiathèque](#)



Campus Pleyad 4 | 66-68 rue Pleyel | 93200 Saint-Denis

Tél. : 01 77 49 77 49

Partagez ce numéro sur vos réseaux



Si vous ne souhaitez plus recevoir nos communications, [suivez ce lien](#)