

Accueil du public

Venez vous promener sur notre **sentier de découverte**. Il vous permettra de découvrir librement cet espace protégé. Munissez-vous du **livret du sentier**, pour avoir toutes les informations nécessaires sur les différents milieux (disponible sur internet, dans les offices de tourisme et à la maison de la réserve).



Des **visites thématiques guidées** sont organisées une fois par mois. Ouvertes à tous et **gratuites**, elles permettent de mieux appréhender les richesses naturelles de la réserve.

Des animations pour les groupes et les scolaires sont également possibles sur demande.



Fiche d'identité

Région : Île-de-France

Département : Seine-et-Marne

Communes : Everly, Gouaix, Grisy-sur-seine, Jaulnes, Mouy-sur-seine, Noyen-sur-seine et Les Ormes-sur-Voulzie.

Superficie : 854 ha

Création : décret n°2002-1277 du 21 octobre 2002

Plan de situation



Crédits photos

Rapace, Rouge-gorge et Pie grièche écorcheur : A. SOUCHET - Vigne sauvage : G. GIBERT
Cordulie à corps fin : J.-P. DELAPRE - Pelouse : M. GUILLIER - et photos A.G.RE.NA.BA.



Réserve Naturelle LA BASSEE



Réglementation



Dormir à Provins et ses environs

Liste des hébergements disponibles à l'office de tourisme de Provins
Tél.: 01 64 60 26 26
www.provins.net

A.G.RE.NA.BA.
Association de Gestion de la Réserve naturelle de la Bassée

1 rue de l'Eglise - 77114 GOUAIX
Tél.: 01 64 00 06 23 | 06 50 25 89 16
Courriel : labassee@espaces-naturels.fr
Internet : www.reserve-labassee.fr
www.facebook.com/reserve.labassee



Située à **90 km au sud-est de Paris**, la réserve naturelle de la Bassée correspond à une partie de la vallée de la Seine, vaste plaine inondable reconnue zone humide d'importance nationale pour son **patrimoine naturel exceptionnel**. Véritable **écrin de verdure de 854 hectares**, la réserve naturelle de la Bassée est la **plus grande d'Île-de-France**. Bien qu'étant un site protégé, elle concilie biodiversité et activités humaines.

Plus de 600 espèces végétales dont 15 protégées sur la réserve !

Végétation et flore

L'originalité de la réserve tient à la diversité des paysages, héritage de l'histoire de la Seine. Au cours du temps, des dépôts de sable se sont accumulés par endroits créant des buttes appelées montilles. Ces zones sèches contrastent avec des zones humides inondées régulièrement. Ainsi la réserve possède des pelouses où se développent nombre d'orchidées sauvages mais aussi des prairies recelant plusieurs plantes protégées comme la Violette élevée. La réserve de la Bassée a la particularité de préserver l'une des plus belles et grandes forêts alluviales françaises avec son espèce emblématique : la Vigne sauvage.



Violette élevée



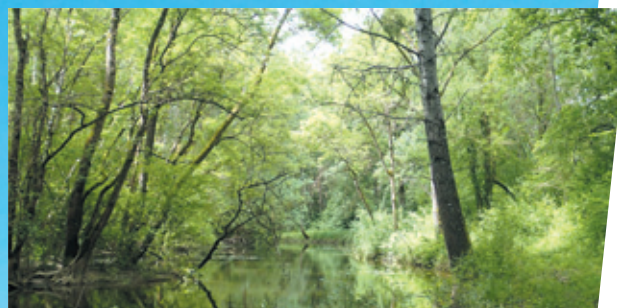
Orchis pyramidale



Vigne sauvage

Forêt alluviale

Typique des vallées fluviales, cette forêt a souvent... « les pieds dans l'eau » !!! La végétation aussi dense qu'exubérante lui donne une véritable apparence de jungle. Les chênes, ormes, et frênes constituent les supports idéaux à tous types de lianes...



La réserve a adopté des bœufs Highland cattle, connus pour leur aisance à pâturer les zones humides toute l'année.



Bœuf Highland



Pie-grièche écorcheur

Faune

La réserve héberge des oiseaux rares qui viennent se reproduire dont la Pie-grièche écorcheur et certains rapaces comme l'Autour des palombes ou la Bondrée apivore.



Ce sont néanmoins les insectes qui représentent la faune la plus abondante. Les espèces les plus rares sont par exemple le papillon Flambé, le Criquet ensanglanté ou la Cordulie à corps fin qui affectionnent les milieux herbacés.



Papillon Flambé

Les zones humides, quant à elles, accueillent plusieurs espèces d'amphibiens dont l'incontournable Rainette verte qui offre, dès le mois d'avril, de véritables concerts.



Cordulie à corps fin

La variété des milieux offre des habitats de qualité pour 650 espèces animales.



Rainette



Rouge gorge



Inule britannique



Ophrys abeille



Caillet superbe