

# Gestion écologique des espaces verts : le végétal au service des territoires

L'exemple de Versailles



# Versailles, ville-nature

## En chiffres

85 000 habitants

167 m<sup>2</sup> d'espaces verts par habitant

19 800 arbres dont 8 000 arbres d'alignement

2 essences principales qui représentent 78% du patrimoine : tilleul et platane

1 responsable du patrimoine arboré

1 Plan Arbres

16 800m<sup>2</sup> de massifs fleuris

83 agents au sein de la direction des Espaces Verts

## Précurseur dans le Zéro phyto

Recours systématique au « Zéro Phyto » :

Depuis 2006 dans tout l'espace public

Depuis 2009 dans les cimetières

12 parcs & jardins et 4 cimetières labellisés Eco-Jardin





# Le fleurissement

Massifs créés pour une durée de vie estimée entre 7 et 10 ans.

Travail collaboratif mis en place avec les jardiniers qui ont la possibilité de proposer les nouveaux aménagements de certains massifs de leur secteur.

Plantes choisies pour leur aspect esthétique ainsi que pour leur intérêt écologique : plantes mellifères et nectarifères.

Evolution vers des massifs quasiment exclusivement en vivaces (dont les bulbes).

Mise en place de zones de prairie fauchées en remplacement du gazon.



# L'Arbre de demain

19 800 arbres dont 8 000 arbres d'alignement

2 essences principales qui représentent 78% du patrimoine : 39 espèces qui se partagent les 22% restants.

Environnement pouvant être fortement contraint par le caractère patrimonial

Barème de l'arbre (co-créé par Plante & Cité) appliqué depuis 2007 ; nouvelle version votée en novembre 2022

Enjeux divers qui s'accroissent du fait du changement climatique :

- L'eau
- Les ravageurs, champignons, ...

Ou du non-respect des arbres..

Accompagnement des riverains en expansion (demande d'abattage, recommandations de plantation,...)

Mise en place d'un protocole sanitaire renforcé pour l'intervention des entreprises (application du Barème des arbres)



# Un métier en évolution permanente

Saisonnalité

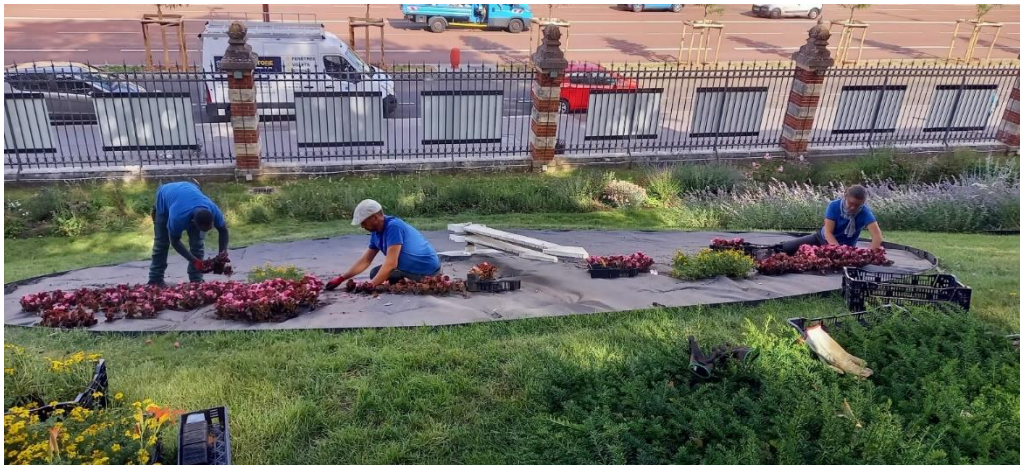
Vieillessement

Adaptation

Matériel

Profil

Formation



# Le projet du Quartier de Satory

Futur quartier situé sur d'anciens terrains militaires, desservi à terme par une gare de la ligne 18 du métro du Grand Paris.

180 hectares d'aménagement dont 16 hectares d'espaces naturels à compenser.

Création d'une jeune structure-pépinière (association Loi 1901) : Pariciflore, récoltant des semences indigènes qui approvisionnera directement le chantier.

Travail conjoint entre la ville, Versailles Grand Parc, l'EPA Paris-Saclay et l'Arboretum de Chèvreloup.

Récolte réalisé entre 2019 et 2020 : 65 espèces récoltées en tant que pieds mères.

