

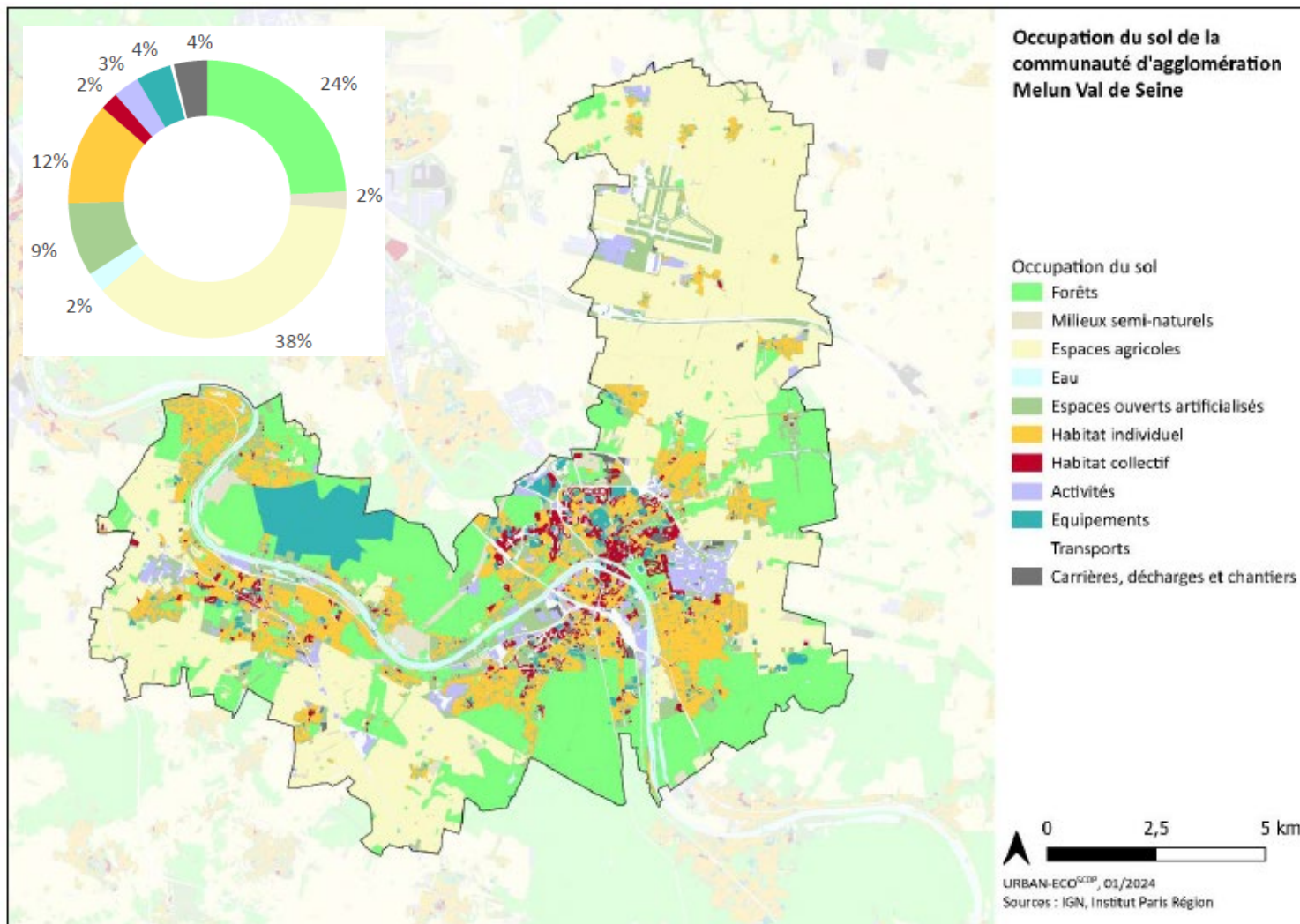


« Atlas de la Biodiversité Intercommunale »

Melun Val de Seine

juin 2025

L'agglomération Melun Val de Seine



- ✓ 20 communes
- ✓ 155 km²
- ✓ 139 000 habitants
- ✓ 51 000 emplois
- ✓ 44 km berges de Seine

Dans quel contexte territorial ?

- Une des 59 actions du **Projet de territoire «AMBITION 2030»** de l'Agglomération Melun Val de Seine approuvé en mars 2022
- Un projet qui se fonde sur le postulat de considérer la biodiversité comme,
 - ✓ un déterminant de résilience du territoire,
 - ✓ un dénominateur commun à l'ensemble des politiques publiques sectorielles intervenant sur la dimension de l'aménagement du territoire
- Un projet en étroite relation avec l'élaboration du **Schéma de Cohérence Territoriale valant Plan Climat Air Energie Territorial (SCoT valant PCAET)** en cours d'élaboration

Les partenaires financiers :

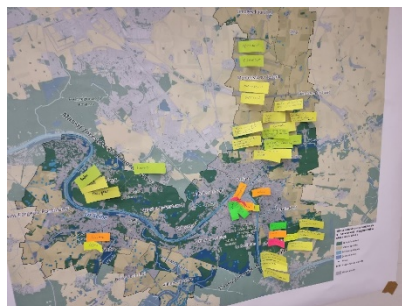
- Budget du projet : 242 K€ HT - Financement partenaires = 195K€ HT
- Projet lauréat à l'appel à projets de l'Office Français de la Biodiversité 2023



Où en est-on ?



Sensibilisation & participation



Une analyse des bases naturalistes (territoire bien connu) complétée par une cinquantaine d'inventaires de terrain

- ✓ 3 670 espèces inventoriées depuis 2000 (faune/flore),
- ✓ 6 925 nouvelles données d'observations (+ 7,3 %) surtout des oiseaux et des insectes
- ✓ 107 nouvelles espèces (3% des données existantes)



Définition des habitats et des grandes trames écologiques (circulation)

- Milieux boisés
- Milieux ouverts
- Milieux agricoles
- Milieux anthropiques
- Milieux aquatiques
- Milieux humides

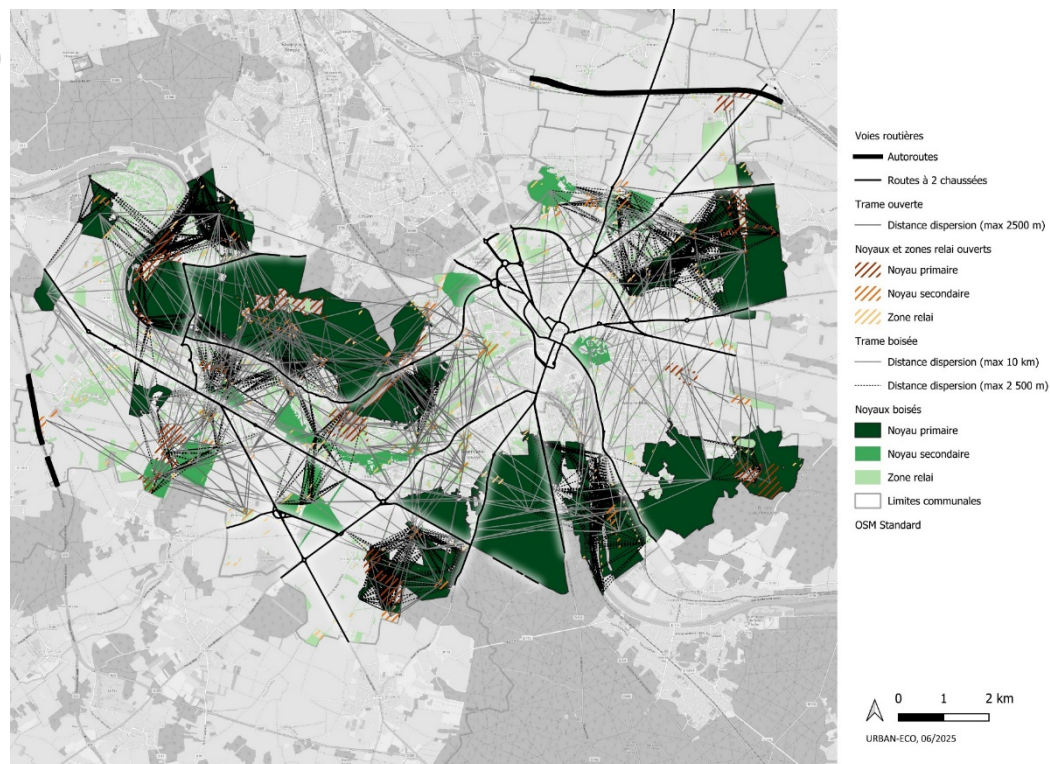
Trame verte

Trame bleue

Trame noire

Trame blanche

Trame brune



Une richesse écologique, une responsabilité du territoire

- **19 % du territoire couvert par des zonages naturalistes et réglementaires** qui se concentrent principalement sur le sud du territoire
- **Un niveau important d'observations effectuées :**
 - ✓ **Flore** : près de 1 100 espèces, 50% du potentiel francilien
 - ✓ **Faune** : près de 2500 espèces, 14% du potentiel francilien
 - ✓ **1 387 espèces n'ont été observées qu'une seule fois !**
 - ✓ 69 espèces n'ont été observées qu'avant 2000
- **De nombreuses espèces menacées,**
 - ✓ **floristiques** (128 dont 26 protégées)
 - ✓ **faunistiques** (162 dont 117 protégées)
- Des pratiques agricoles intensives apparaissant comme un facteur limitant à la diversité et aux déplacements
- Une proximité anthropique et ses pressions associées (routes, imperméabilisation, sonores, lumières artificielles, etc.)



Pour protéger tous les milieux sous pression et les espèces inféodées



Pour préserver et valoriser les continuités écologiques



Pour intégrer la biodiversité dans les politiques publiques et les projets



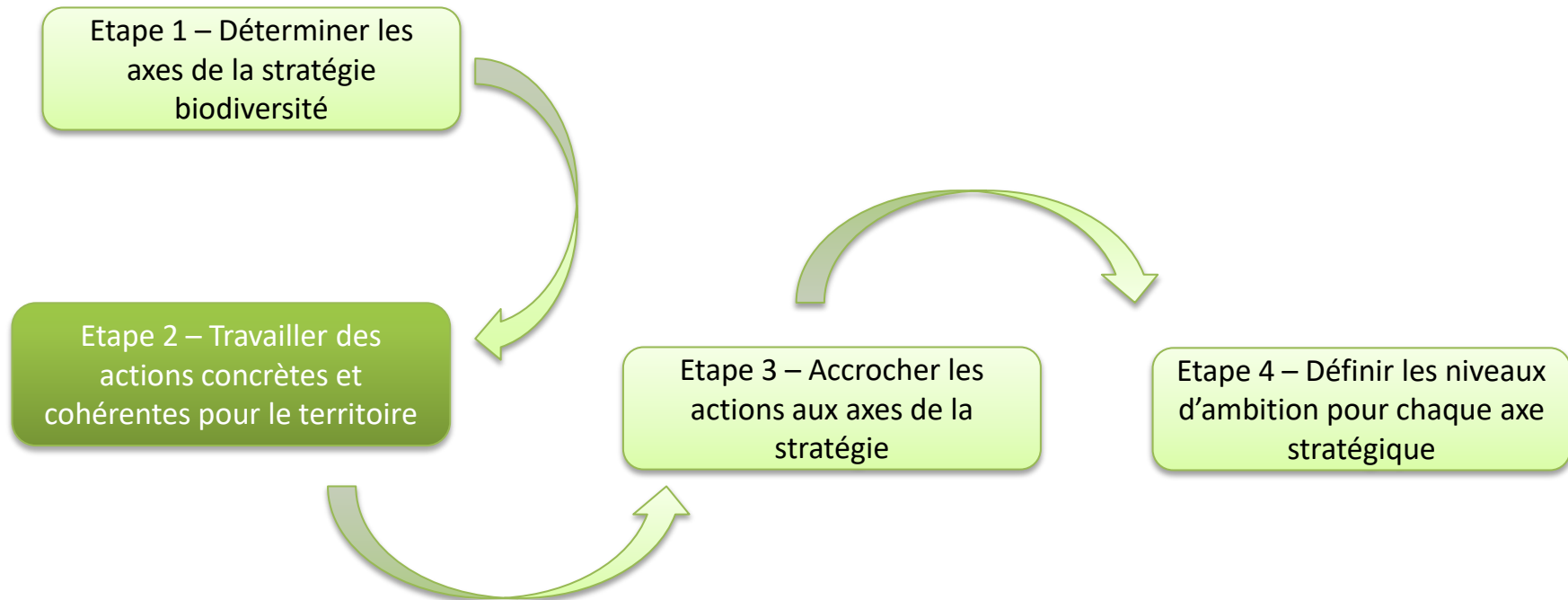
Pour mieux partager la connaissance et protéger chacun à son niveau



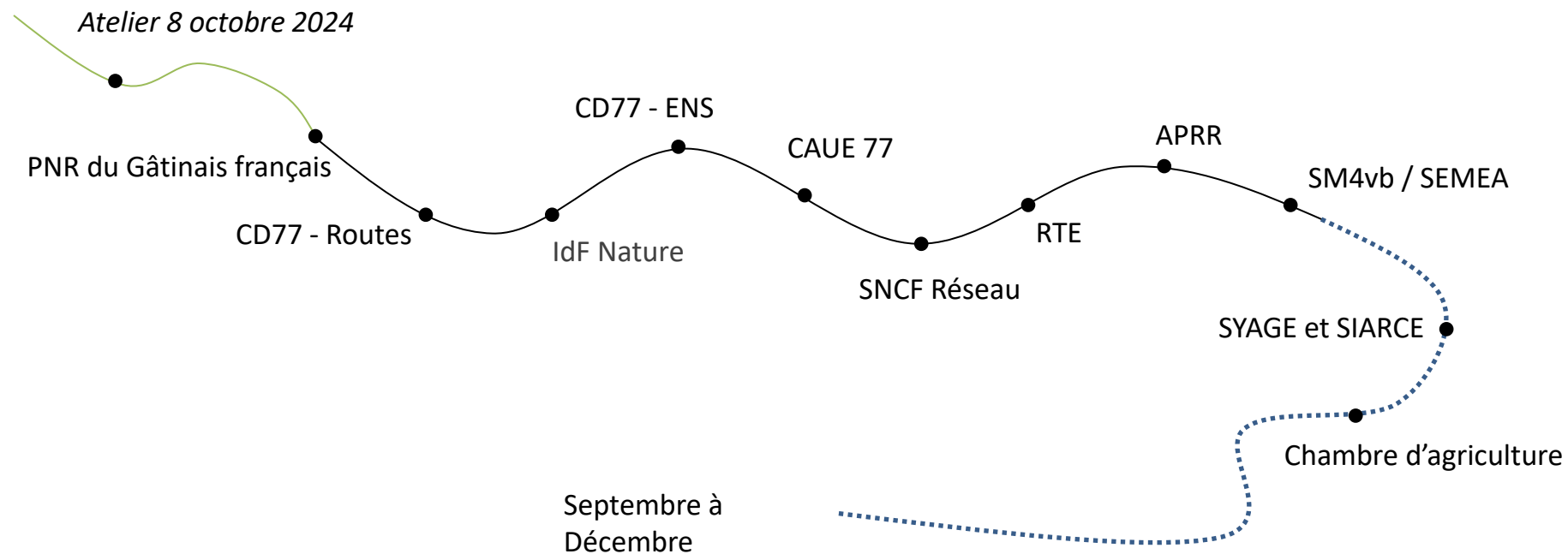
Pour faire face aux risques climatiques et de développement à l'œuvre sur le territoire



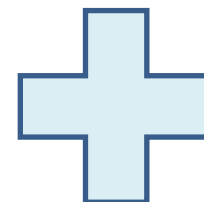
Méthode de travail itérative pour fixer les objectifs



Temps de concertation réalisés



30 actions soumises à priorisation





Médiations culturelles Micro-Folies :
une dizaine d'itinérances
1.700 personnes sensibilisées, dont 90 % scolaires



Sciences participatives citoyennes



5 communes accueillantes en 2024
Une quinzaine d'initiations en 2025
du grand public aux jeunes



Des rencontres lors
d'évènements « grand
public » sur le territoire





MERCI POUR VOTRE
ATTENTION