

CADRE DE L'ACTION RÉGIONALE EN MATIÈRE DE BIODIVERSITÉ

SERVICE NATURE ET BIODIVERSITÉ

2025

Les compétences régionales en matière de biodiversité

- Une Région compétente pour l'aménagement du territoire et la protection de la biodiversité (chef de file)
- Plusieurs documents et stratégies cadres :
 - Schéma Régional de Cohérence Ecologique (SRCE)
 - Stratégie Régionale pour la Biodiversité (SRB)
 - Plan Régional d'Adaptation au Changement Climatique (PRACC)
 - Stratégie Eau, milieux aquatiques et humides
 - Plan vert
- Des Organismes Associés (OA) :
 - Agence Régionale de la Biodiversité (ARB) = rôle d'expertise et d'accompagnement des acteurs
 - Île-de-France Nature = rôle opérationnel de préservation et gestion de sites naturels et de reconquête de la nature en ville



©Calopteryx splendens_ARB IDF

Récapitulatif des aides régionales en faveur de la biodiversité



Créer et améliorer des espaces verts



Valoriser les bonnes pratiques de gestion écologique



Restaurer des continuités écologiques terrestres d'envergure régionale



Renaturer et désimpermeabiliser (cours d'écoles, espaces publics, toitures végétalisées)



Maîtriser le ruissellement, renaturer berges / milieux aquatiques, végétaliser



Préserver, restaurer, valoriser les espèces et les milieux naturels



Créer et restaurer des mares

AAP Îlots de fraîcheur

Plan Vert (IDF Nature)

Stratégie eau et milieux aquatiques

Solutions vertes

Label petits patrimoines naturels

AAP Reconquête de la biodiversité

AMI continuités écologiques

AAP 1000 mares

❖ Dispositif « Pour la reconquête de la biodiversité en Ile-de-France »

→ Résumé

Objectif : soutenir tous les projets contribuant à **préserver, restaurer et valoriser la biodiversité sauvage**, notamment :

- La **restauration d'espaces naturels**, la déclinaison des **trames écologiques terrestres** (verte/noire/blanche/brune), la préservation d'espèces sensibles;
- La **création d'habitats favorables** à la biodiversité, la **plantation et végétalisation** (arbres, haies, prairies fleuries), la création de zones humides;
- L'acquisition des connaissances, diagnostics, **études et inventaires** (atlas de la biodiversité communaux);
- La **sensibilisation**, l'animation, la formation aux enjeux de biodiversité.

Bénéficiaires : Collectivités, Associations, Etablissements publics, Bailleurs sociaux publics/privés, Syndicats professionnels, Etablissements d'enseignement et organismes de recherche.

Modalités de soutien financier :

	Investissement	Fonctionnement
Taux d'intervention	70% max des dépenses éligibles	50% max des dépenses éligibles
Plafond de subvention	200 000€ 500 000€ restauration des continuités écologiques du SRCE	20 000€



Syrphus ribesii - ARB IDF

❖ Dispositif « Pour la reconquête de la biodiversité en Ile-de-France »

→ ABC ABI – Quelques chiffres

Région IDF

En 2025 à l'échelle de la Région Île-de-France, on comptabilise **96 ABC/ABI** recensés depuis 2010, sur **441** communes

Les ABC financés par la Région IDF

- **36 ABC & ABI** ont bénéficié d'un accompagnement de la Région Île-de-France depuis 2016
- Représentant un engagement financier total de **524 630,70 €** (hors dépenses d'investissement)
- Soit **186 communes**



❖ Dispositif « Pour la reconquête de la biodiversité en Ile-de-France »

→ ABC ABI – Catalyseur d'action pour la biodiversité

Stage d'analyse des ABC financés Région (printemps 2025) – Résultats :

- + Fierté de mener un ABC, intégration dans les PLU / schémas directeurs, base pour la communication / sensibilisation, meilleure compréhension des enjeux, volonté d'agir et mener les actions
- Freins financiers/RH, volonté politique, blocages habitants (ex : parcelles privées, trame noire & sécurité)



Catalyseur d'actions favorables à la biodiversité :

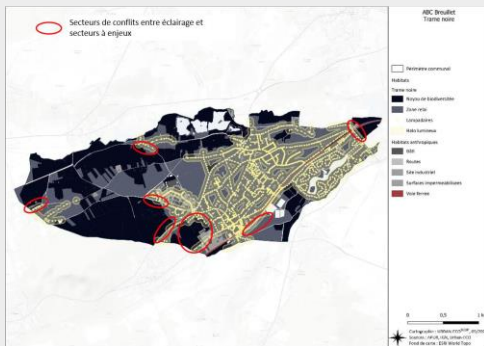
- L'ABC représente un **outil clé de sensibilisation et de mobilisation** des citoyens, élus, services techniques, associations, scolaires etc.
- Il incarne un **levier stratégique pour les collectivités, favorisant l'émergence d'actions en faveur de la biodiversité** à impact **direct** (actions opérationnelles) et **indirect** (animation, sensibilisation).

❖ Dispositif « Pour la reconquête de la biodiversité en Ile-de-France »

→ Exemple



Action 2.1. Améliorer la valeur écologique de sites : Coteau calcicole, état des lieux et ciblage d'actions de restauration/valorisation



Action 2.6 trame noire : identification de zones de conflits entre éclairage et secteurs à enjeux

Projet : Réalisation d'un ABC

Porteur de projet : Commune de **Breuillet** (91)

Subvention : 20 000,00 € Fonctionnement (CP nov 2022)

PA : plan d'action finalisé en 2024 divisé en 4 thématiques :

- **Mobilisation des acteurs du territoire** : communications et animations régulières sur les sujets biodiversité, dvpt des sciences participatives, création d'un parcours nature

- **Protéger et restaurer espaces naturels et biodiversité locale** : améliorer la valeur écologique de sites naturels, renforcer la trame noire, restaurer et préserver les mares, installer des nichoirs

- **Accompagner aux bonnes pratiques pour la biodiversité** : gestion différenciée sur tt le territoire, travail avec les agriculteurs pour une gestion écologies des prairies / haies, sensibilisation des entreprises à l'artificialisation

- **Aménager en tenant compte de la biodiversité** : expérimenter de la désimperméabilisation et renaturation, suivi du patrimoine arboré, lutte contre les EEE

❖ Dispositif « Pour la reconquête de la biodiversité en Ile-de-France »

→ Dépôt de dossier et préconisations

- Lire les **documents cadrant** du dispositif visé :
 - **Règlement d'intervention**
 - **Cahier des charges** : conditions d'éligibilité, pièces techniques et administratives, attendus et préconisations techniques, ressources bibliographiques
- **Avant le dépôt** (facultatif): Contacter par mail pour vérifier l'éligibilité, envoi des éléments techniques. Accompagnement technique par les services régionaux et l'ARB possible selon projet
- **Calendrier** : Déposer avant tout démarrage des études/travaux. Plateforme de dépôt ouverte en continu sur mesdemarches.iledefrance.fr
- **Dossier** : Fournir des pièces techniques claires et détaillées
- biodiversite@iledefrance.fr
- [Page web](#)



Contacts et Ressources

Contacts :

- biodiversite@iledefrance.fr → Dispositifs Îlots de fraîcheur, Reconquête de la Biodiversité, AMI continuités écologiques, 1000 mares en Île de France, Petits patrimoines naturels
- eau-tramevertetbleue@iledefrance.fr → Dispositif Eau, milieux aquatiques et humides
- planvert@iledefrance-nature.fr → Dispositif Plan Vert (Île-de-France-Nature)

Ressources :

- Biodiversité en Île de France : l'ensemble de nos actions [ici](#)
- Schéma Régional de Cohérence Ecologique SRCE : [Référentiel SRCE](#)
- Stratégie Régionale pour la Biodiversité SRB : [Page web SRB](#), [Rapport Complet CR Nov 2019](#)
- Plan Régional d'Adaptation au Changement Climatique PRACC : [Page web PRACC](#), [Dossier de presse](#)

➔ **Dépôt des candidatures sur mesdemarches.iledefrance.fr**