



**RÉPUBLIQUE
FRANÇAISE**

*Liberté
Égalité
Fraternité*



Sur les traces du chat forestier en Île-de-France

Cédric Mondy
OFB - Direction Régionale Île-de-France

Chat forestier

Felis silvestris silvestris Schreber 1775

Longueur de corps : 57 - 61 cm ♂ / 51 – 57 cm ♀
(+ environ 30 cm de queue)

Poids : 4 - 7,7 kg ♂ / 3 - 5 kg ♀

Pas de dimorphisme sexuel marqué

Carnivore strict

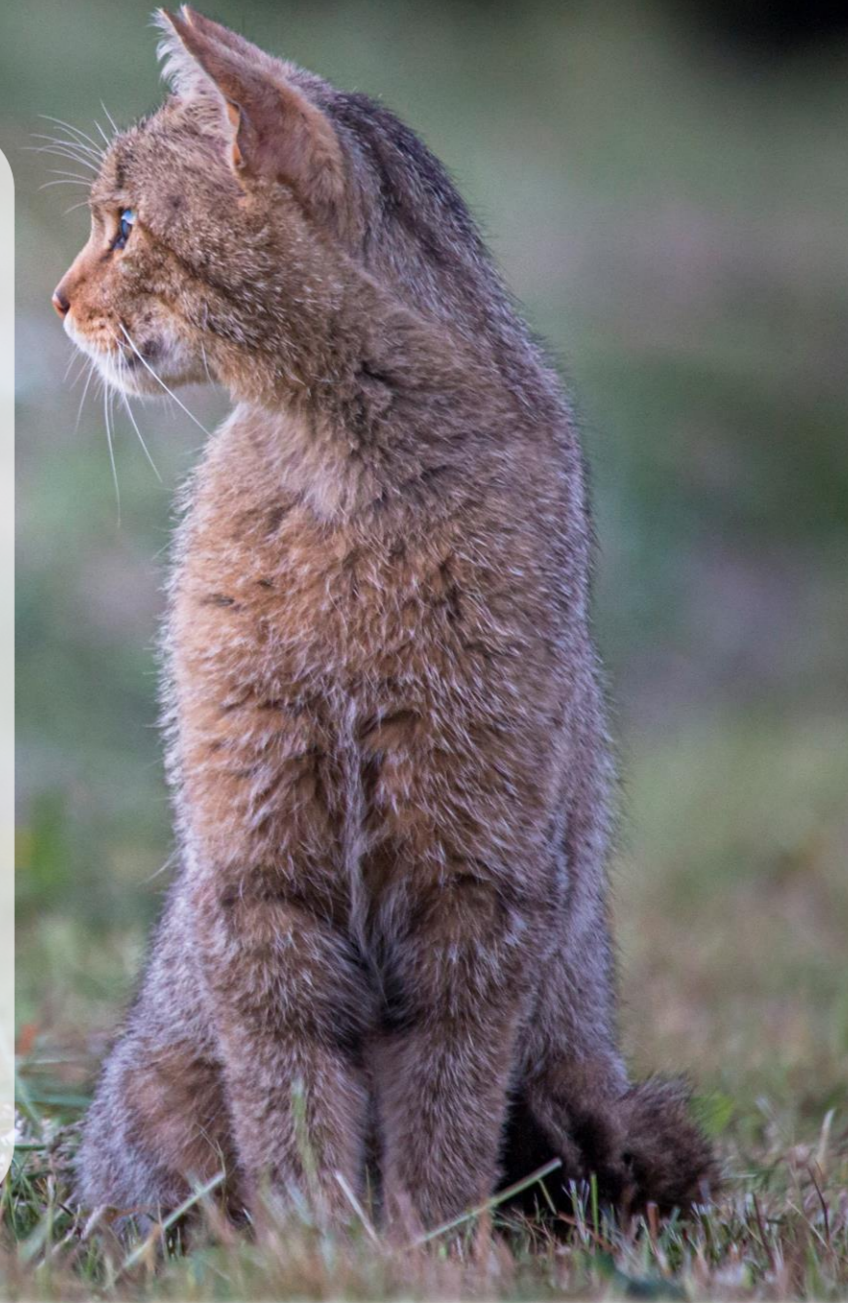
- proies principales : rongeurs (mulots, campagnols), lapins
- proies secondaires : reptiles, amphibiens, oiseaux

1 portée par an de 3 ou 4 jeunes

Maturité sexuelle autour de 10 mois

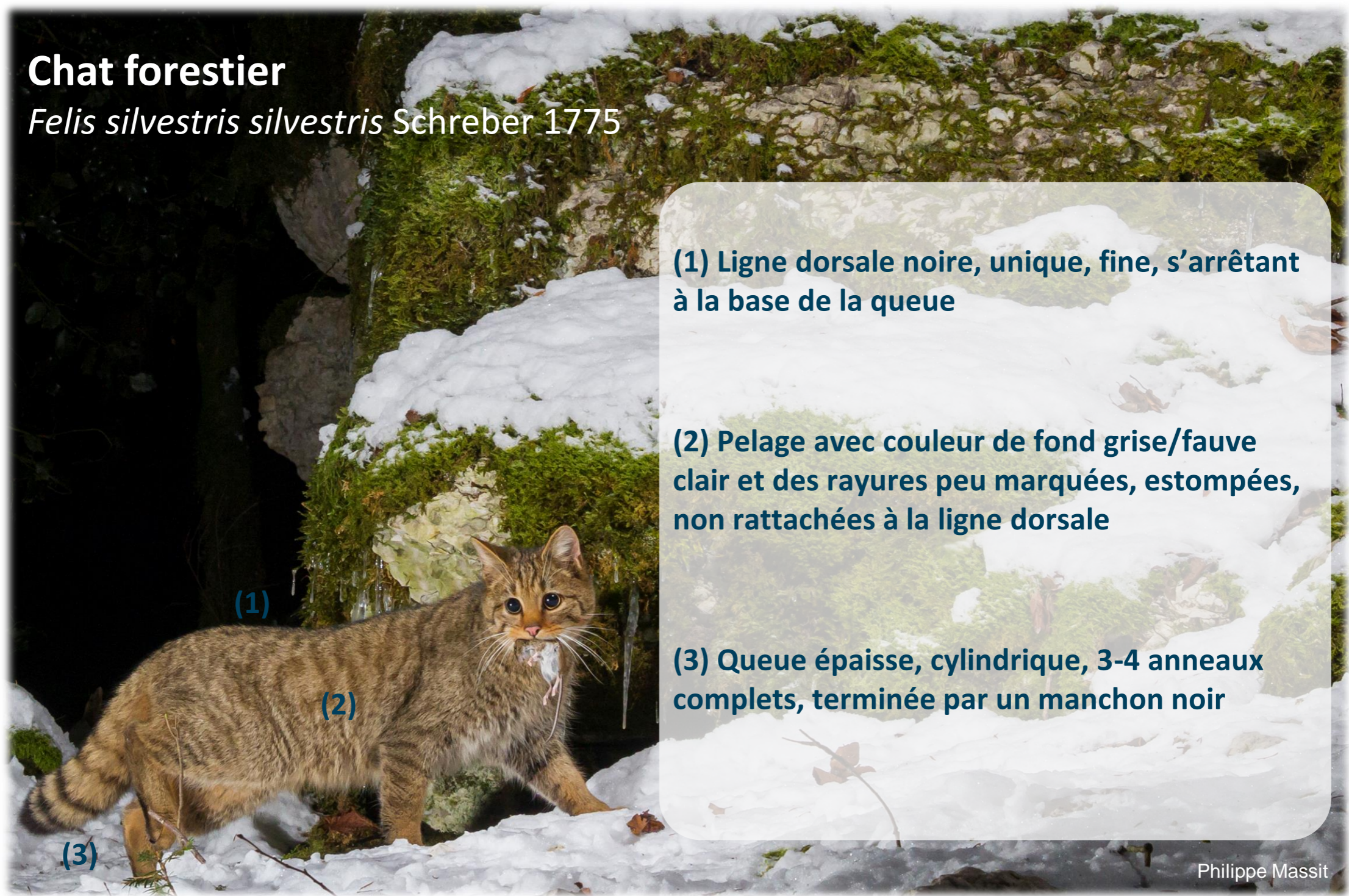
Longévité maximale: 12/16 ans en captivité

Philippe Massit



Chat forestier

Felis silvestris silvestris Schreber 1775



(1) Ligne dorsale noire, unique, fine, s'arrêtant à la base de la queue

(2) Pelage avec couleur de fond grise/fauve clair et des rayures peu marquées, estompées, non rattachées à la ligne dorsale

(3) Queue épaisse, cylindrique, 3-4 anneaux complets, terminée par un manchon noir

Philippe Massit

Le chat des villes et le chat des champs

Confusions fréquentes avec le chat domestique

Hybridation -> phénotypes intermédiaires

Analyses génétiques nécessaires

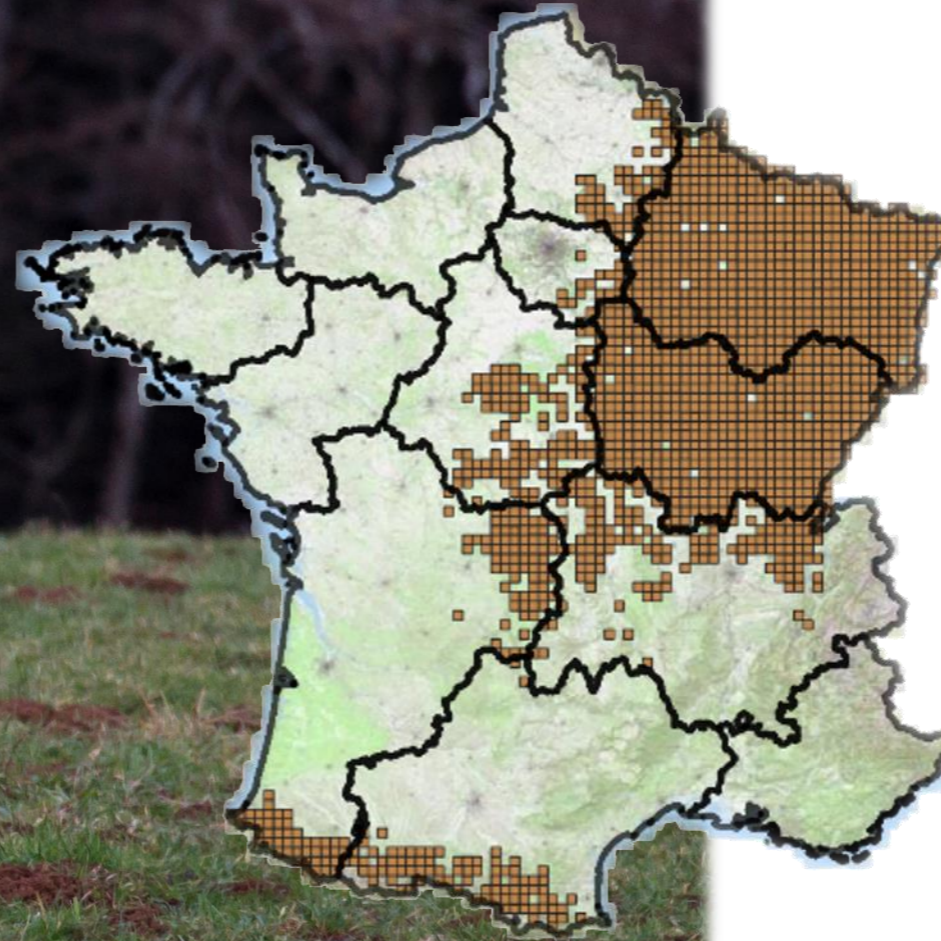


Philippe Massit



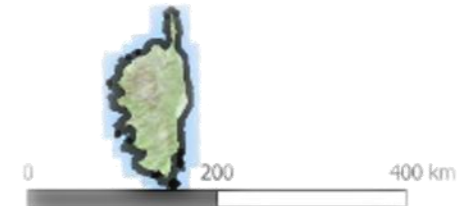
Kaan Keskin

En passant par la Lorraine...



Principalement dans le quart Nord-Est et les Pyrénées

En expansion lente



Mailles avec présence de l'espèce en marron
Source : OFB et coll., période : 1990-2020

Une espèce protégée

- Annexe A du Règlement (CE) n° 338/97 relatif à la protection des espèces de faune et de flore sauvages permettant la mise en œuvre de la convention dite de Washington (CITES)
- Annexe II de la convention internationale de Berne
- Article 2 de l'arrêté du 23 avril 2007 fixant la liste des mammifères terrestres protégés sur l'ensemble du territoire métropolitain

Statut de conservation

- Liste rouge nationale: **Préoccupation mineure**
- Directive Européenne Habitat Faune Flore (Annexe IV): **Favorable**



Philippe Massit

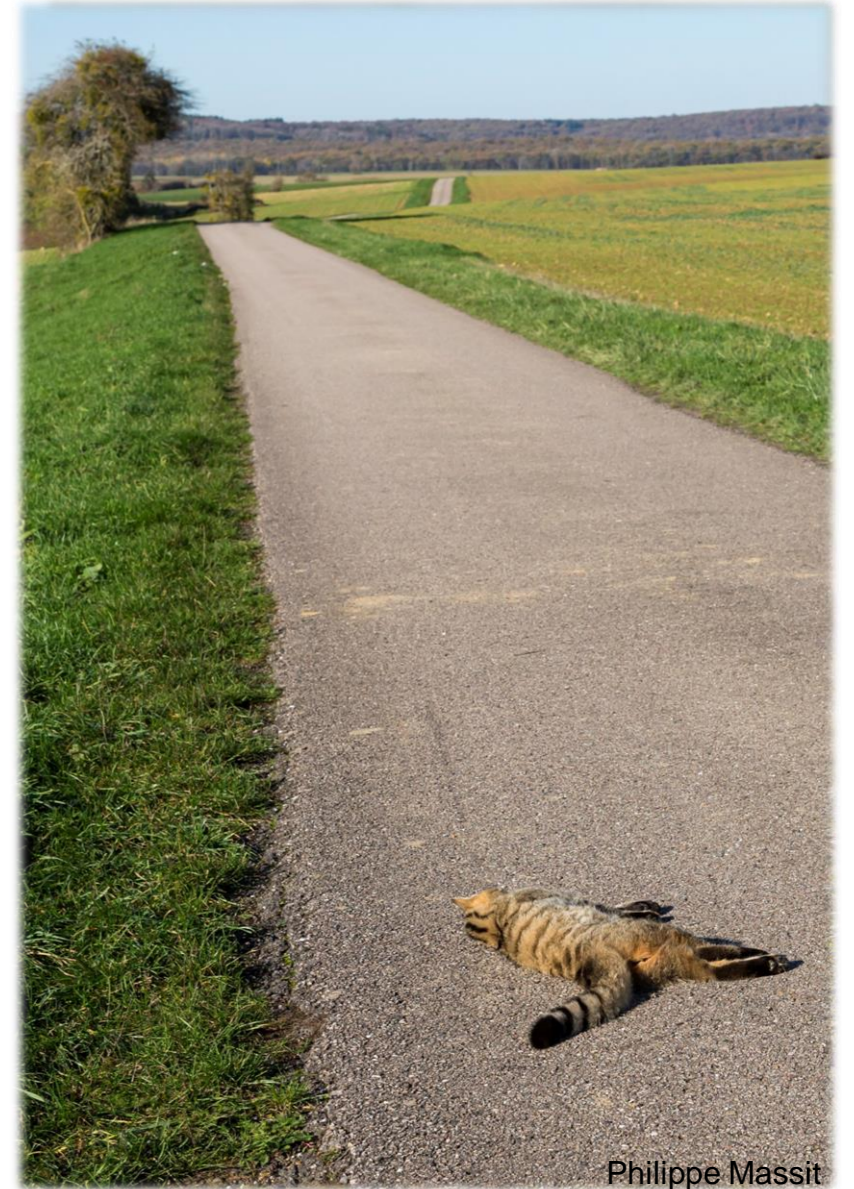
La menace fantôme



Disponibilité moindre en proies dû à la diminution des espaces ouverts de type prairie



Risques de collision routière et dispersion freinée en raison de la fragmentation de son habitat par un réseau routier dense et fréquenté



Philippe Massit

La menace fantôme



Disponibilité moindre en proies dû à la diminution des espaces ouverts de type prairie



Risques de collision routière et dispersion freinée en raison de la fragmentation de son habitat par un réseau routier dense et fréquenté



Hybridation avec le chat domestique
(Île-de-France : plus d'un million de chats domestiques soit 17% des effectifs nationaux – Source : i-cad, 2020)



Kaan Keskin

Le réseau Petits et Méso-Carnivores (& Castor)



Espèces chassables

- Blaireau
- Hermine

Alexandre Bertheau



Espèces susceptibles d'occasionner des dégâts

- Putois
- Fouine
- Martre
- Belette
- Renard

Philippe Massit



Espèces protégées

- Vison d'Europe
- **Chat forestier**
- Castor d'Europe
- Genette
- Loutre d'Europe

Philippe Massit



Espèces exotiques

- Vison d'Amérique
- Raton-Laveur
- Chien viverrin
- Castor canadien

Cyril Cottaz

Acquisition de données sur une quinzaine d'espèces

Expertise et appui à l'administration

Évaluation état de conservation (DHFF), classement ESOD, rapportage EEE, zonage de limitation piégeage, etc.

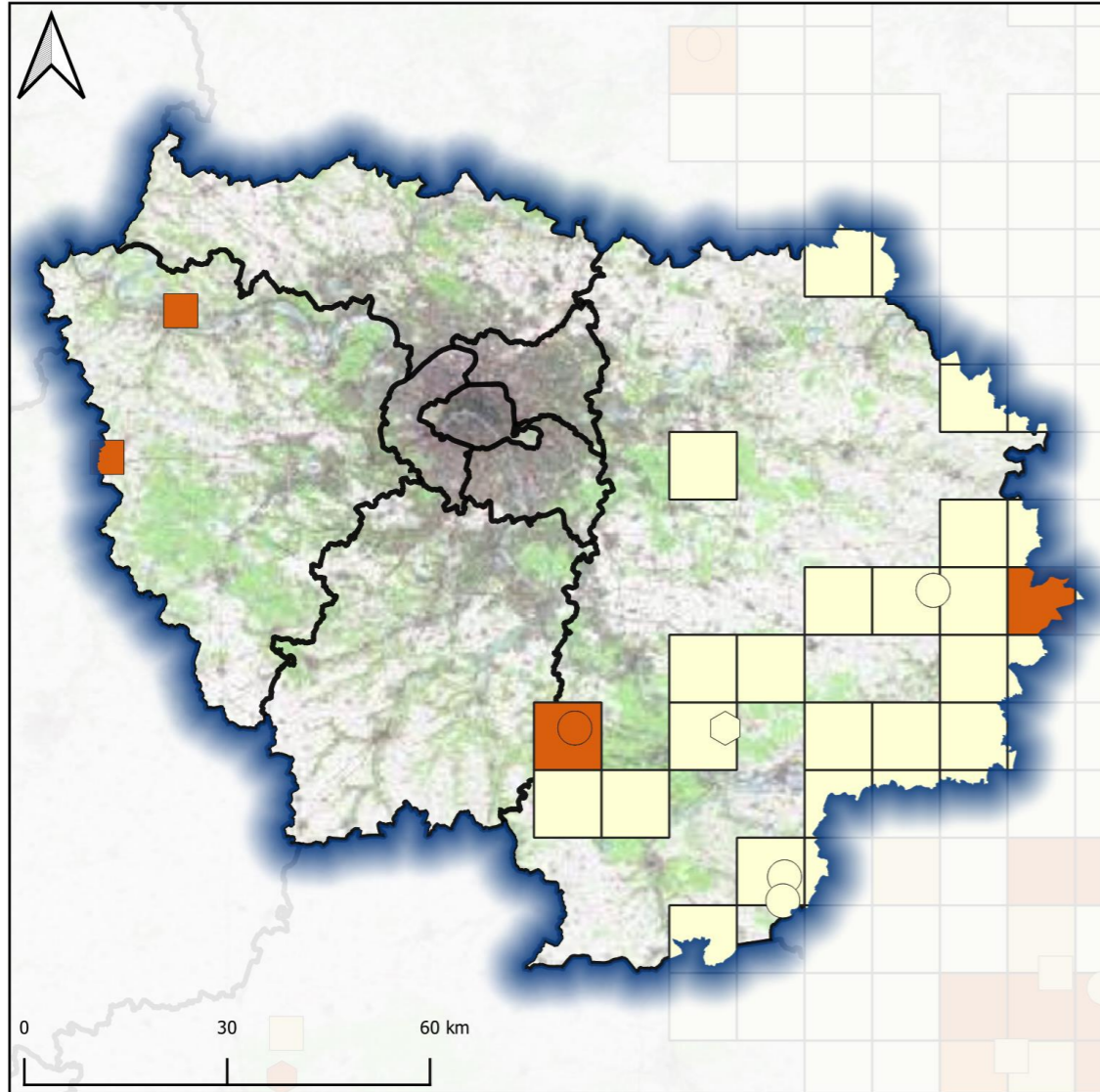
Essentiellement des observations opportunistes, **complétées par des études spécifiques en fonction des enjeux**

Appui aux programmes d'études et recherches

Étude des populations et de leur dynamique, écologie, génétique des populations

Le chat forestier en Île-de-France

Connaissances actuelles



Légende

Observations validées

- 1990-2000
- 2001-2005
- 2006-2011
- 2012-2017

Diagnostics génétiques

- Chat forestier
- Hybride
- Chat domestique

EDITEE LE : 21 / 11 / 2022
Sources des données : OFB 2022
Fonds cartographiques : Scan 25 (IGN)
Système de coordonnées : IGF:LAMB93

Limite d'aire de répartition

Premiers signalements documentés assez récents (Lustrat 1989; Lustrat & Vignon 1991)

Des données nécessitant d'être actualisées

Peu de diagnostics génétiques

Vous pouvez nous aider

En cas d'observations (photos, vidéos) ou de découverte d'un cadavre de chat de phénotype forestier (e.g. suite à une collision routière)

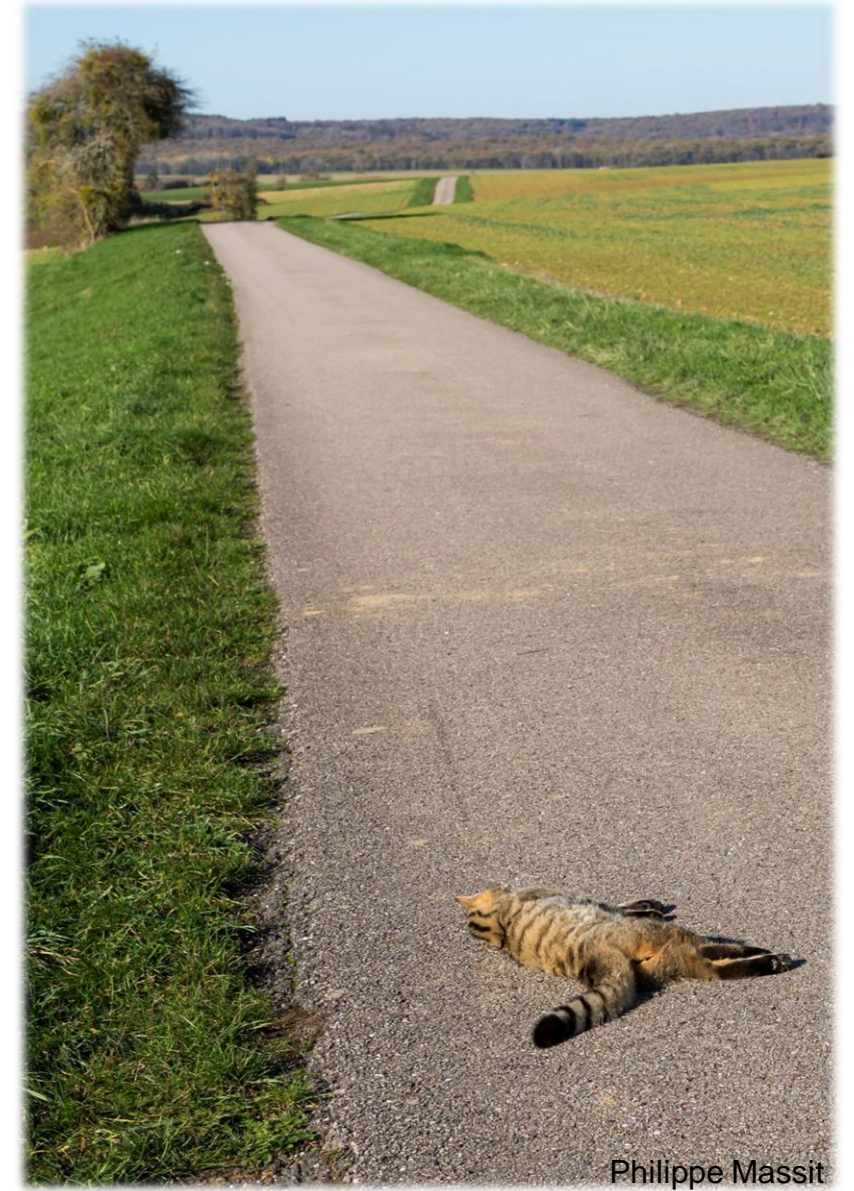
Contactez le SD du département concerné pour nous transmettre les informations

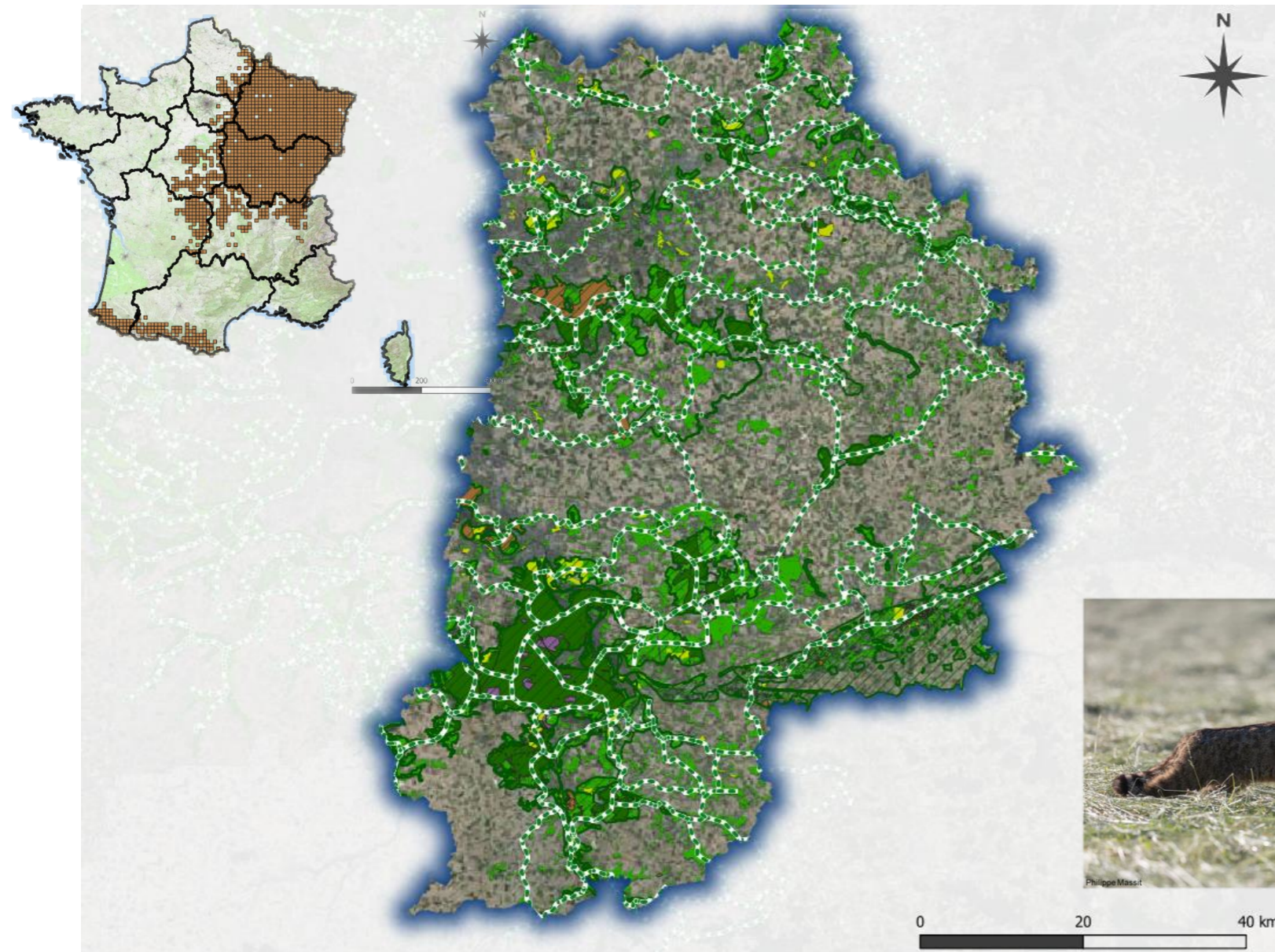
Service Départemental de Seine-et-Marne : sd77@ofb.gouv.fr

Service Départemental de l'Essonne : sd91@ofb.gouv.fr

Service inter-Départemental Paris et Petite Couronne : sidppc@ofb.gouv.fr

Service inter-Départemental Yvelines et Val-d'Oise : sid78-95@ofb.gouv.fr





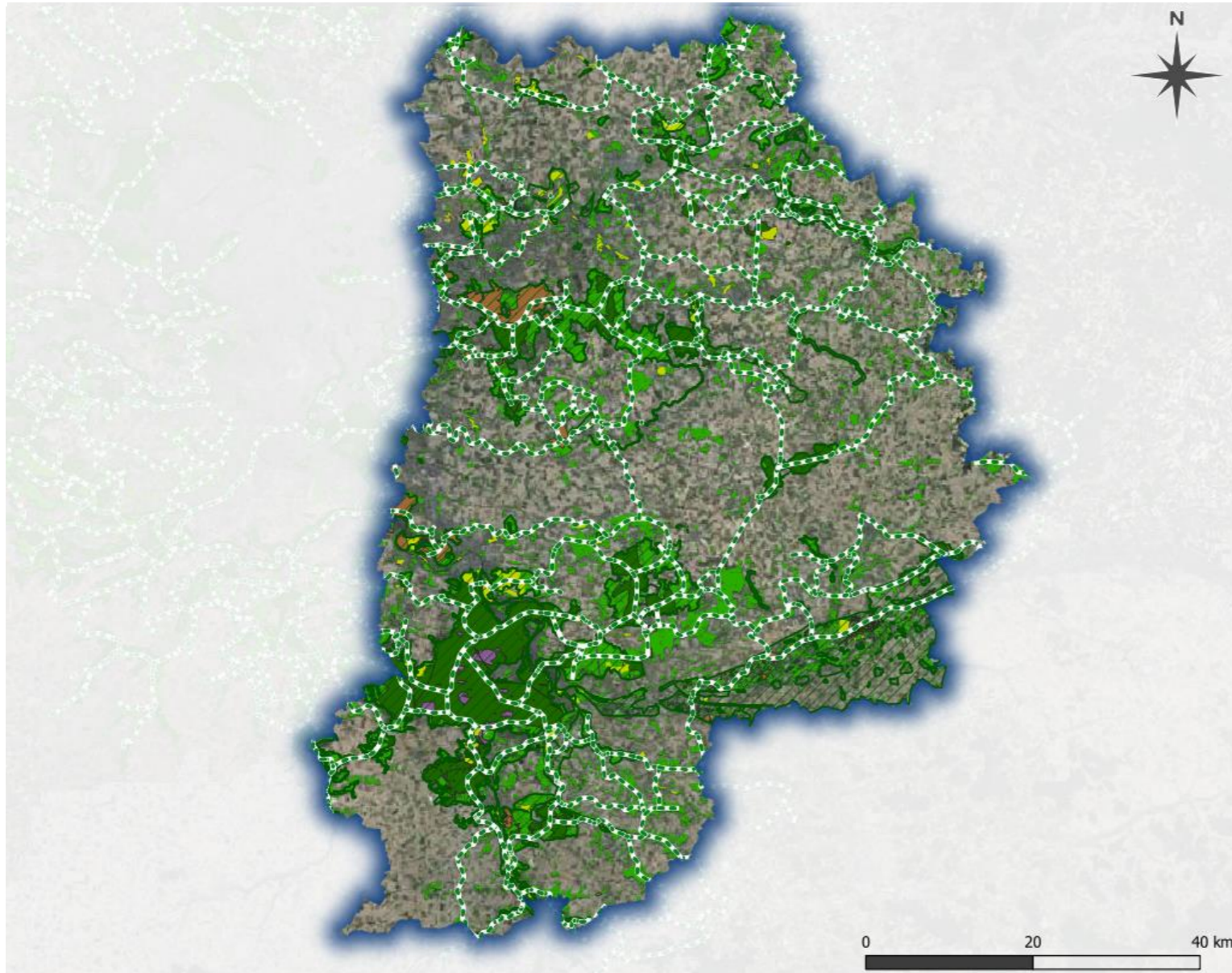
Objectifs

Une étude sur le territoire de la Seine-et-Marne pour améliorer la connaissance sur cette espèce

- Préciser les limites de son aire de répartition nationale
- Préciser les zones de présence au niveau régional
- Évaluer l'hybridation avec le chat domestique



Et pour quelques poils de plus



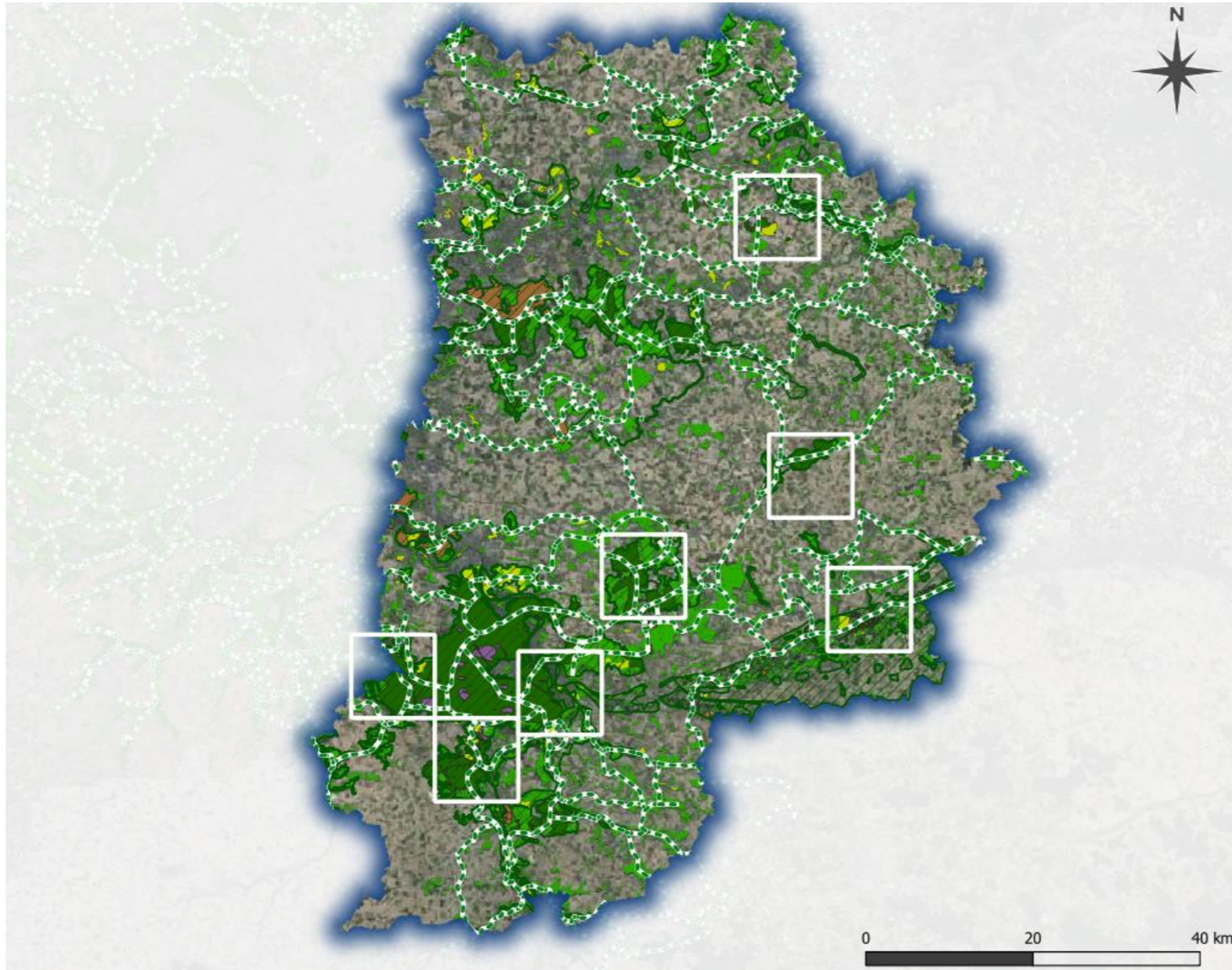
Une étude partenariale

Cette étude est rendue possible par l'implication de plusieurs partenaires

- Office National des Forêts (ONF)
- Agence Régionale pour la Biodiversité d'Île-de-France (ARB)
- Conseil Départemental de Seine-et-Marne (Espaces naturels sensibles)
- Association de Gestion de la Réserve Naturelle de la Bassée (AGRENABA)



Et pour quelques poils de plus



Protocole

Une unité de prospection = 1 secteur de 10km x 10km

Choix des secteurs en fonction de:

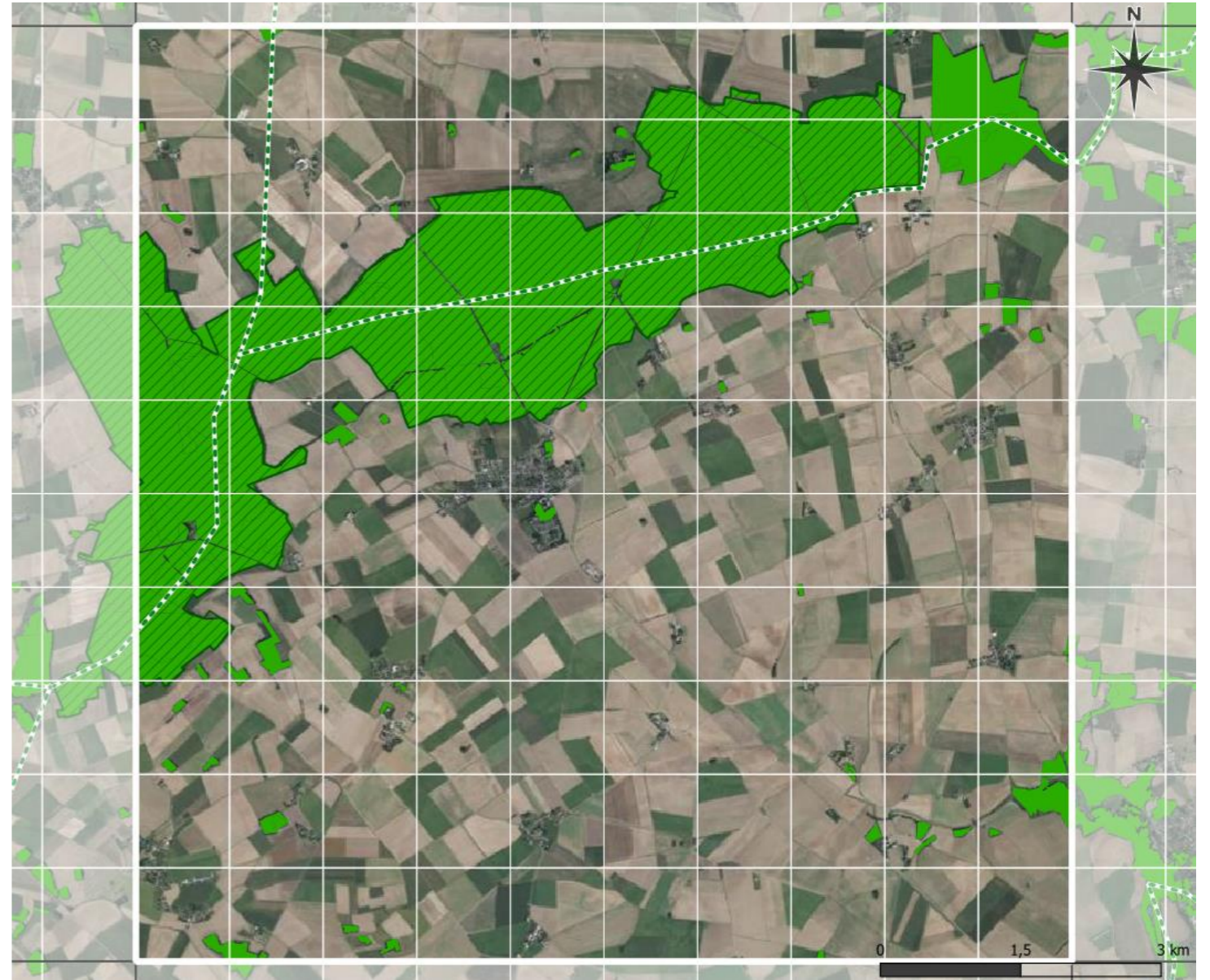
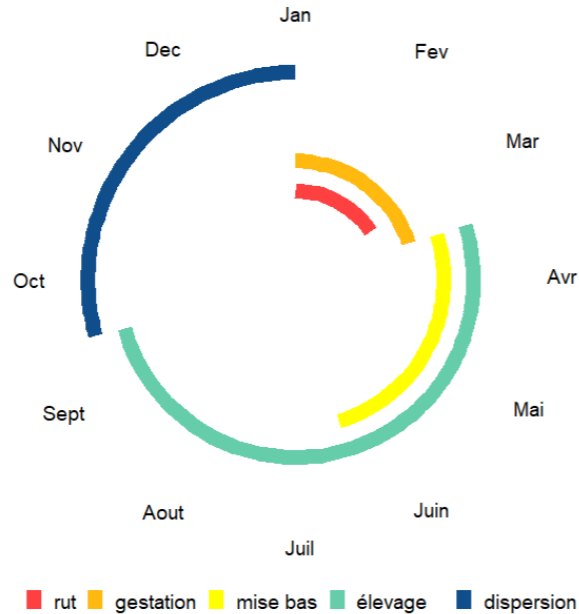
- Observations
- Présence de milieux favorables
- Connexions écologiques
- Opportunités

Protocole

Pour chaque secteur de 10km x 10km

- Entre 6 et 15 mailles de 1km² de suivies
- Pour chaque maille suivie, 1 piège à poils couplé à un piège photographique

Prospections en
période de rut
(décembre/janvier
> mars)
→ maximisation
des chance de
détection des ♂



Et pour quelques poils de plus



Relevé tous les 15 jours

1. Relevé du piège photo

2. Récolte des poils

3. Stérilisation de la brosse

4. Recharge en attractif (valériane)





INPN Inventaire
National du
Patrimoine
Naturel

GEONAT'ÎDF
Base de données naturalistes

Philippe Massit

Toutes les données acquises et **validées** dans le cadre de cette étude devront être versées au SINP



au niveau national ou régional

Merci...



... et à
bientôt!



OFB
OFFICE FRANÇAIS
DE LA BIODIVERSITÉ



Office National des Forêts



L'INSTITUT
PARIS
RÉGION

ARB

AGENCE RÉGIONALE
DE LA BIODIVERSITÉ

seine&marne 77
LE DÉPARTEMENT



Réserve Naturelle
LA BASSEE

