



CONSERVATOIRE  
BOTANIQUE NATIONAL  
BASSIN PARISIEN

MUSÉUM NATIONAL  
D'HISTOIRE NATURELLE

## Les buttes gréseuses essonniennes, un patrimoine floristique original et pourtant méconnu !

Rencontres naturalistes de l'ARB – 3 Décembre 2022

J. WEGNEZ – CBN Bassin parisien/MNHN – Plateau du Bulou (d'Huisson-Longueville – 91)

## CONTEXTE

---

Postulat de départ :

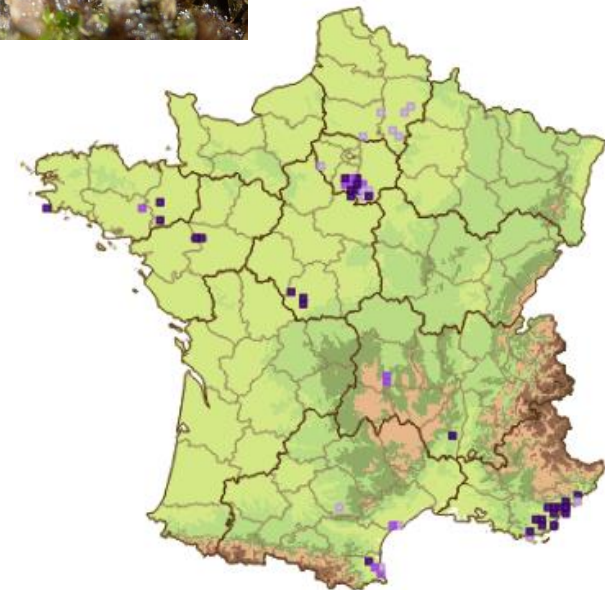
- Des enjeux floristiques et écosystémiques majeurs
- Une méconnaissance actuelle de ces éléments sur ce territoire
- Une déficience dans la conservation de ces éléments

Etude financée par la DRIEAT

Etude préalable à la réflexion de l'extension du périmètre Natura 2000 des « buttes gréseuses essonniennes »



*Crassula vaillantii*



## QU'EST-CE QU'UNE BUTTE GRÉSEUSE ?

### Définition retenue

Un élément géomorphologique composé par:

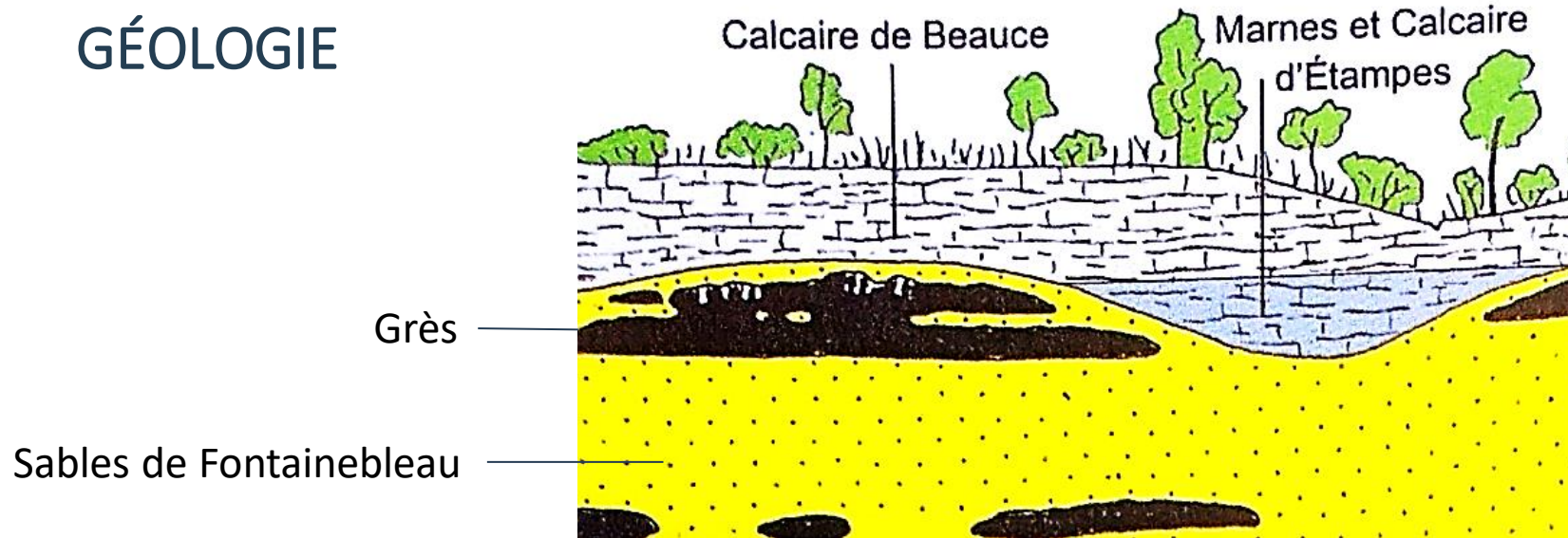
Une tabulation gréseuse (platière)



Un versant sableux souvent associé à un effondrement de blocs de grès (chaos)



## GÉOLOGIE



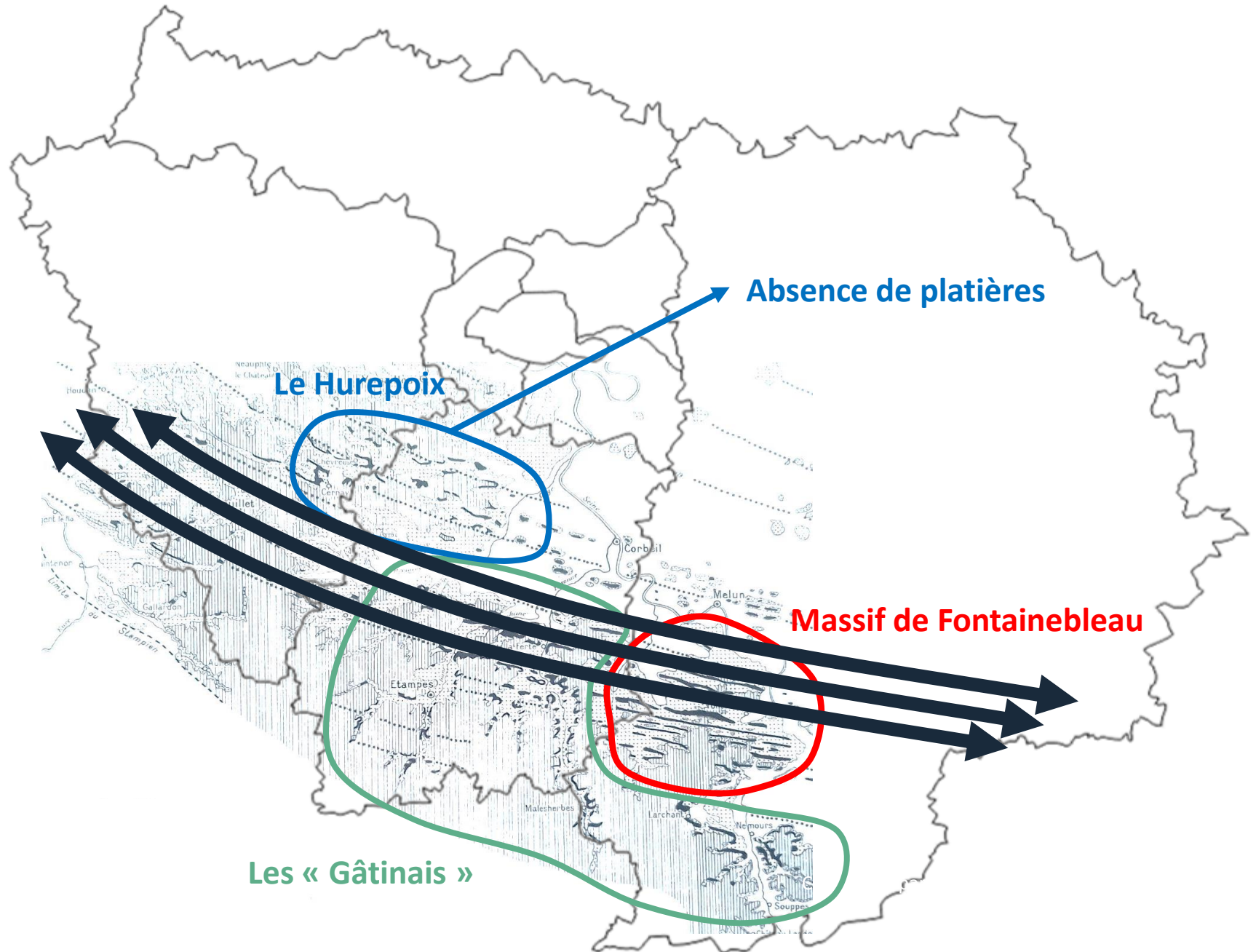
Phase érosive



- 1 - Dissolution partielle ou totale du calcaire
- 2 - Dégagement des grès
- 3 - Creusement des vallées et déstabilisation des grès



# RÉPARTITION



## ENJEUX FLORISTIQUES DES BUTTES GRÉSEUSES

Une responsabilité de conservation majeure pour de nombreuses espèces

- Nombreuses espèces exclusives ou à forte affinité pour les buttes gréseuses
- Une zone refuge
- Une zone source
- Nombreuses espèces CR



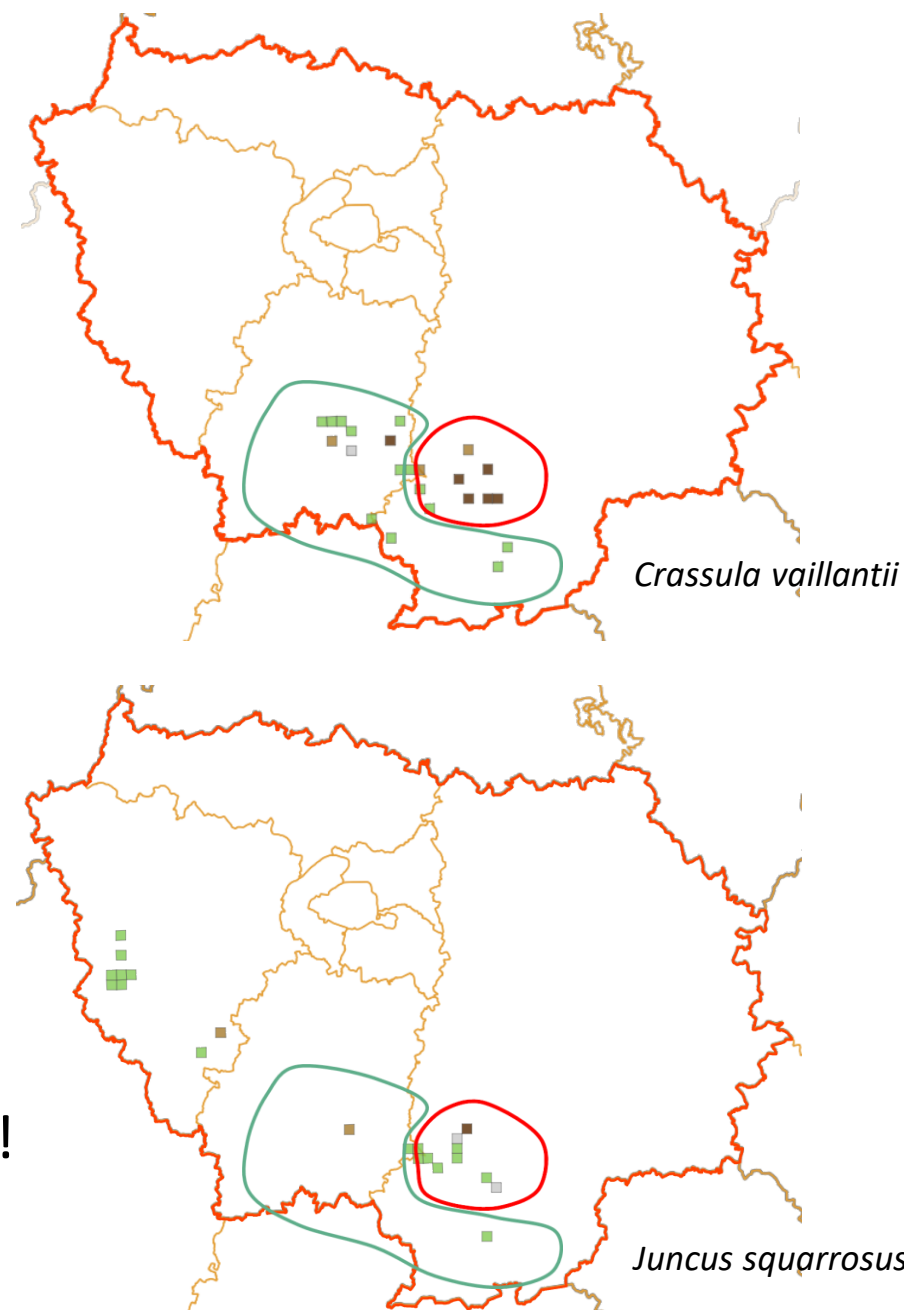
## ENJEUX FLORISTIQUES DES BUTTES GRÉSEUSES

### Quelques chiffres

Une responsabilité de conservation forte pour 44 espèces dont :

- 6 espèces protégées en France
- 18 espèces protégées en Île-de-France
- 15 espèces en danger critique d'extinction en Île-de-France

Des enjeux floristiques forts mais irrégulièrement répartis suivant les espèces !!!



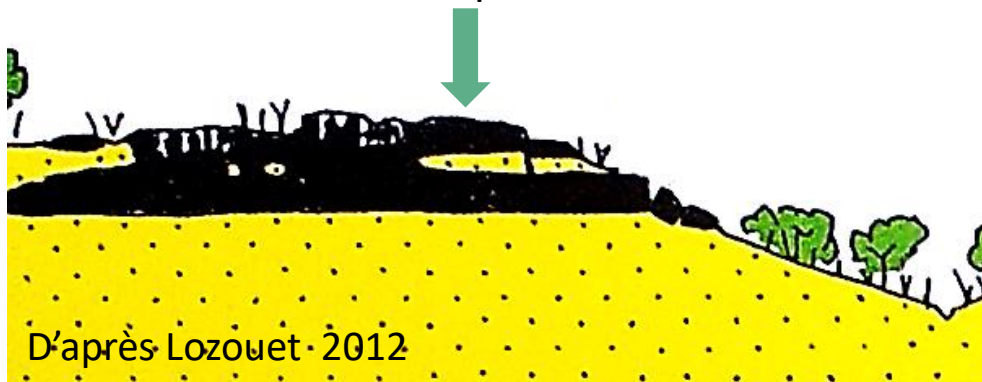
## DEUX SYSTÈMES DIFFÉRENTS DE BUTTES

Les buttes « bellifontaines »

VS

Les buttes « gâtinaisiennes »

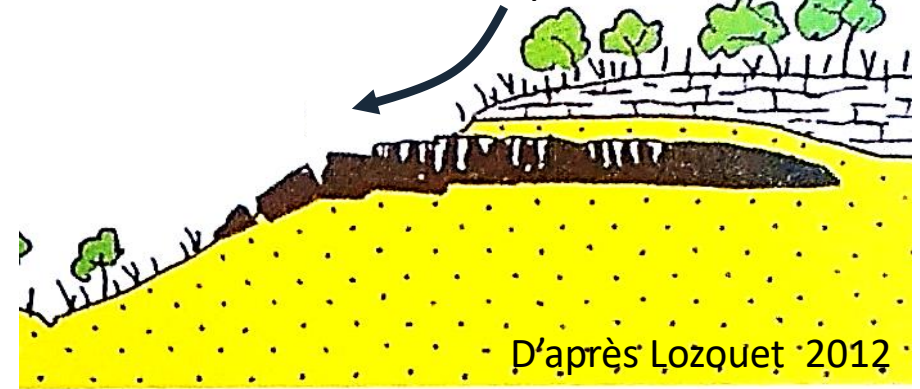
Inclusions calcaiques occasionnelles



Système acide

Exemple : Platière des Coulevreux (Fontainebleau)

Influence du calcaire sur la platière



Système mixte  
(basique à acide)

Exemple : Platière de Meun (Achères-la-Forêt)



# QUELQUES VÉGÉTATIONS EMBLÉMATIQUES DES BUTTES GRÉSEUSES

Les buttes « bellifontaines »

VS

Les buttes « gâtinaisiennes »

Végétations  
exclusives



Végétations  
préférentielles



Végétations  
conjointes



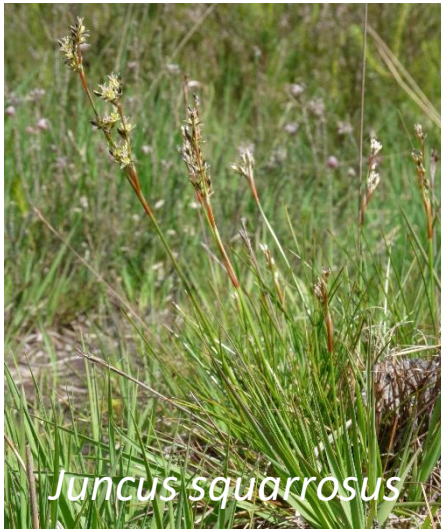
# QUELQUES ESPÈCES EMBLÉMATIQUES DES BUTTES GRÉSEUSES

Les buttes « bellifontaines »

VS

Les buttes « gâtinaisiennes »

Espèces  
exclusives



Espèces  
préférentielles



Espèces  
conjointes



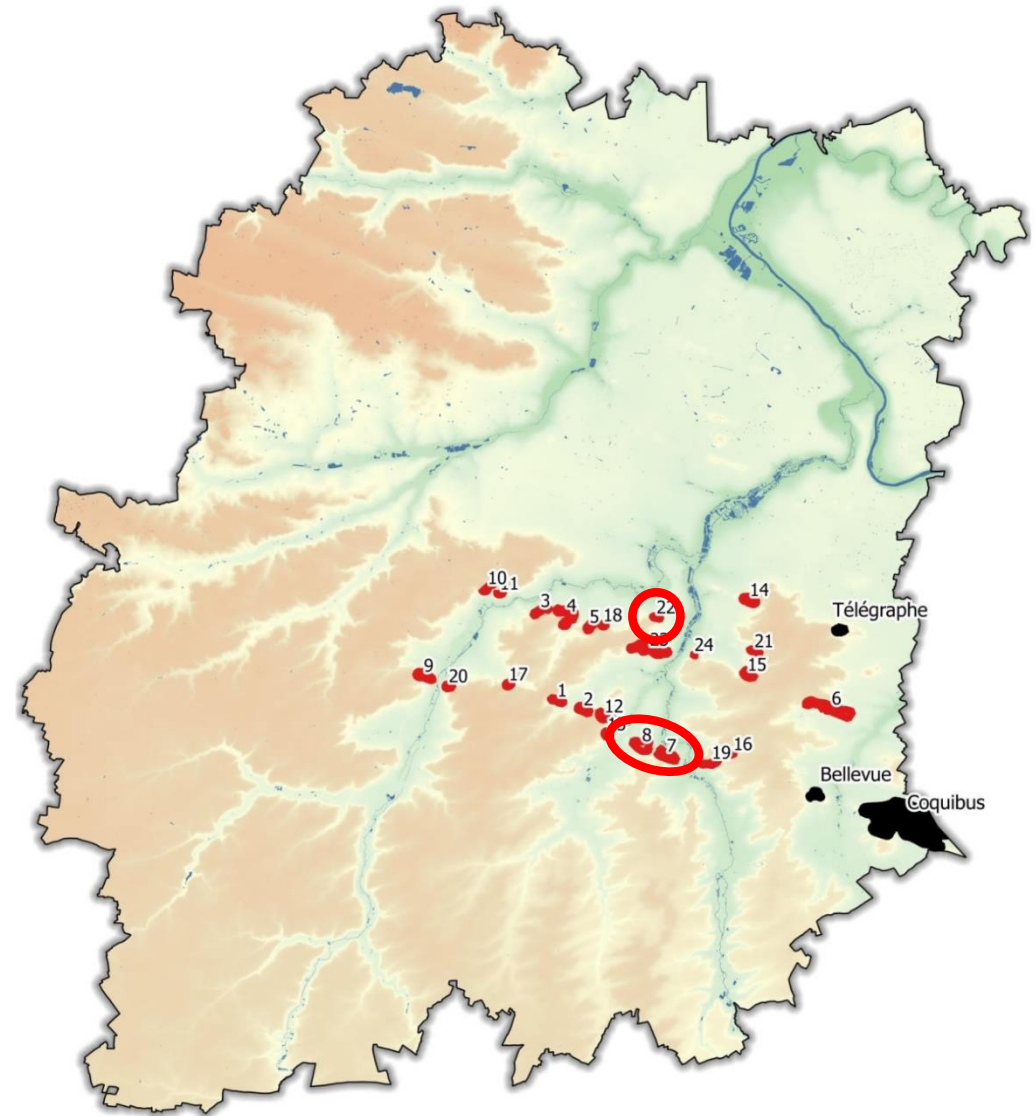
Exclusive aux buttes essonniennes!!!

## PÉRIMETRE D'ÉTUDE

Buttes essonniennes hors périmètre N2000



→ 24 buttes sélectionnées

- 21 buttes de type « gâtinaisien »
- 3 buttes de type « bellifontain »



0 5 10 km



 Buttes étudiées  
 Buttes non étudiées (N2000)

## RÉSULTATS

---

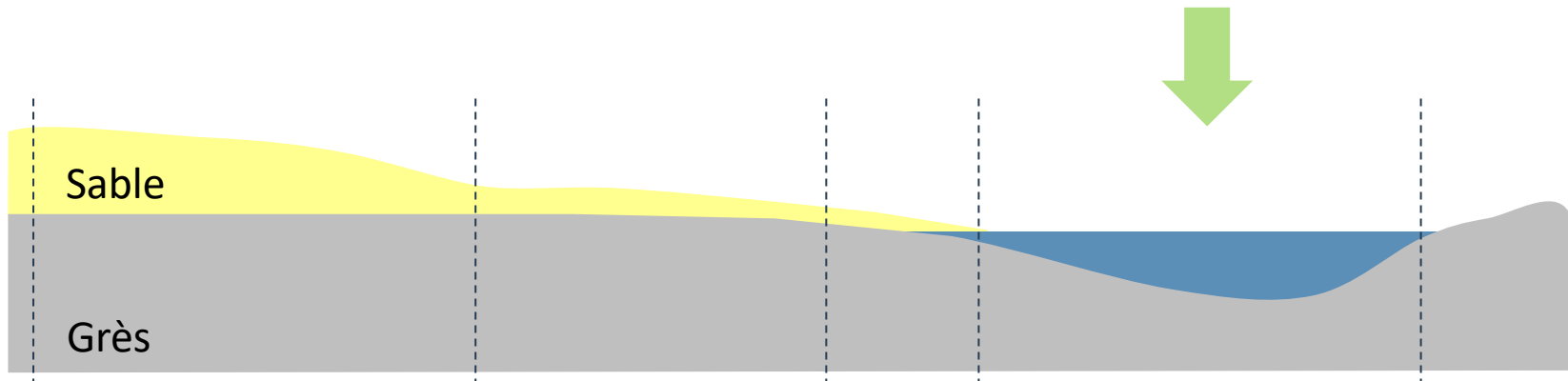
### La flore

- 100 espèces patrimoniales toutes périodes confondues
- 72 espèces patrimoniales recensées (menacées et/ou protégées) dont :
  - 15 espèces protégées (dont 2 PN)
  - 4 espèces CR
  - 18 espèces EN
  - 17 espèces à responsabilité pour les buttes gréseuses

### Les végétations et les habitats

- 22 végétations patrimoniales ciblées identifiées dont :
  - 13 agropastorales
  - 3 saxicoles
  - 3 préforestières
  - 3 aquatiques ou amphibies
- 13 habitats d'intérêt communautaire sur les 18 recherchés

# Mares temporaires de platières à Renoncules à fleurs en boules et Crassule de Vaillant





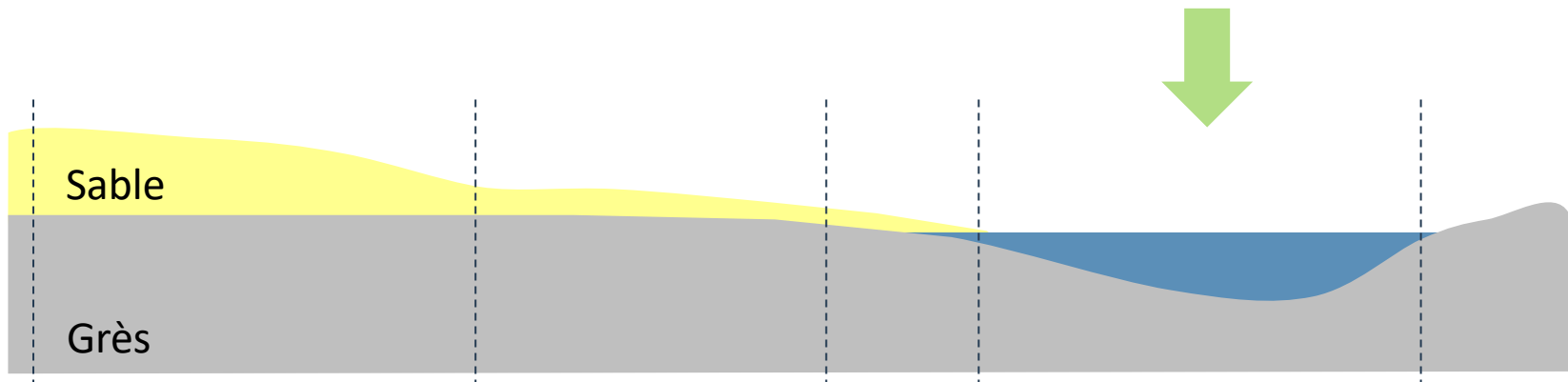
*Illecebrum verticillatum*  
(PR ; EN)



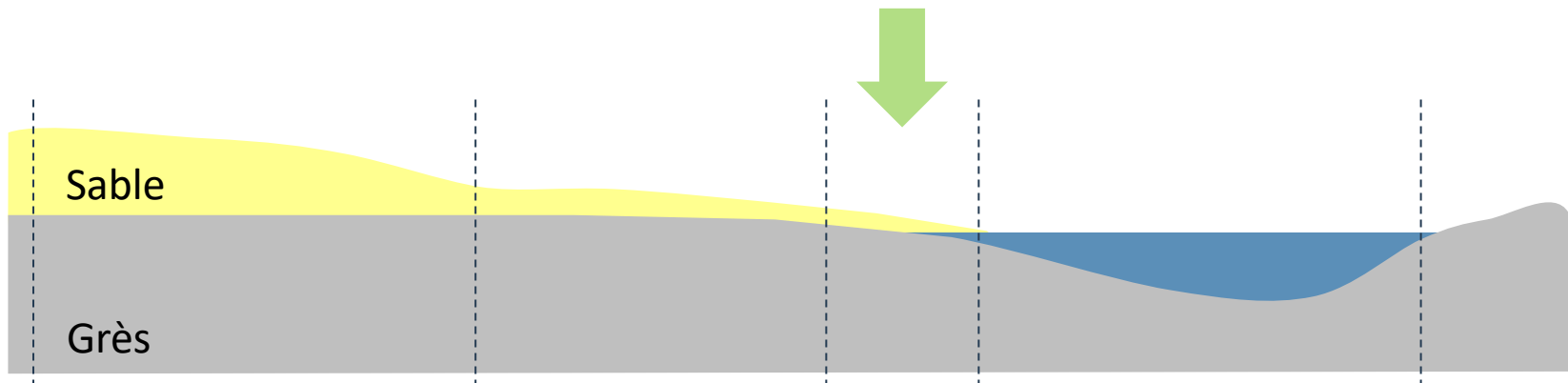
*Ranunculus nodiflorus*  
(PN ; EN)



*Crassula vaillantii*  
(PR ; CR)



# Pelouse sur dalle gréseuse à Scille d'automne et Orpin blanc





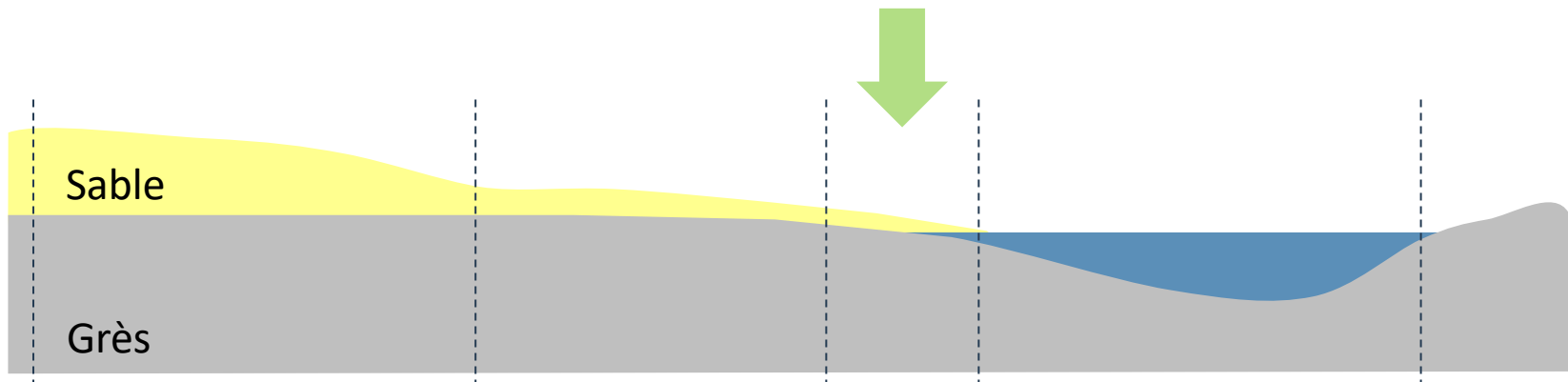
*Prospero autumnalis*  
(VU)



*Montia arvensis*  
(EN)

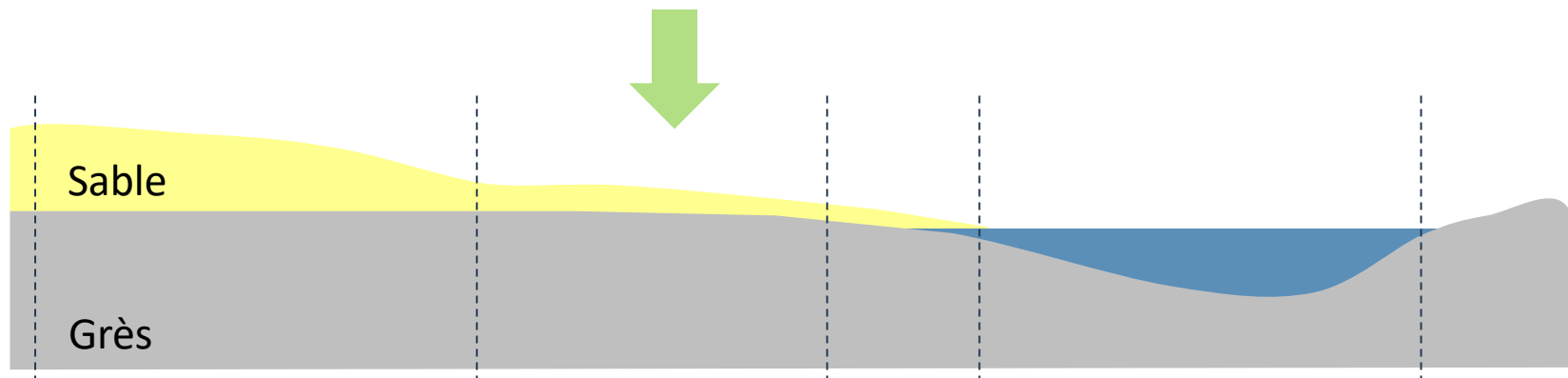


*Moenchia erecta*  
(EN)





## Pelouse d'annuelles à Vulpie queue-d'écureuil et Trèfle souterrain





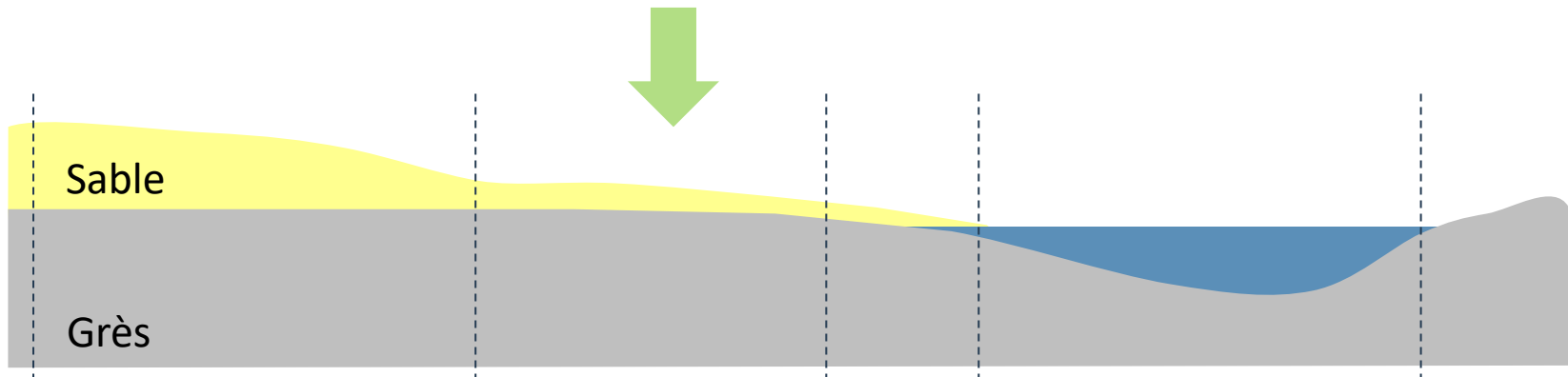
*Ranunculus paludosus*  
(VU)



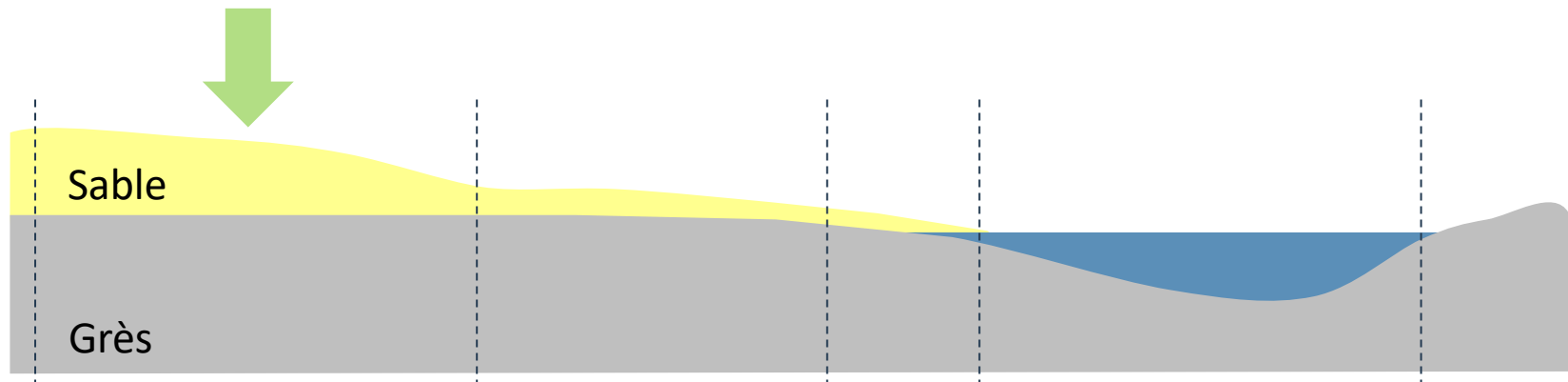
*Trifolium glomeratum*  
(PR ; CR)



*Spargula segetalis*  
(CR)



Pelouse sabulo-calcicole  
vivace à Saxifrage  
aggloméré et Koelerie  
grêle

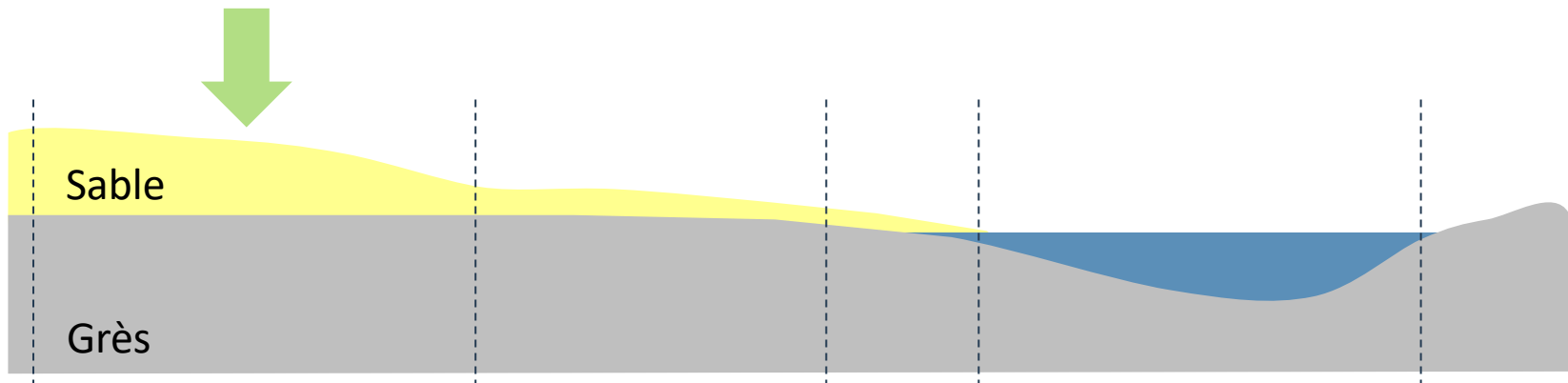




*Anacamptis morio* (VU)



*Trifolium striatum* (VU)



Pelouse des dalles  
gréseuses à Spargoute  
printanière et Orpin  
hérissé





*Spargula morisonii*  
(VU)



*Sedum hirsutum*  
(PR ; CR)

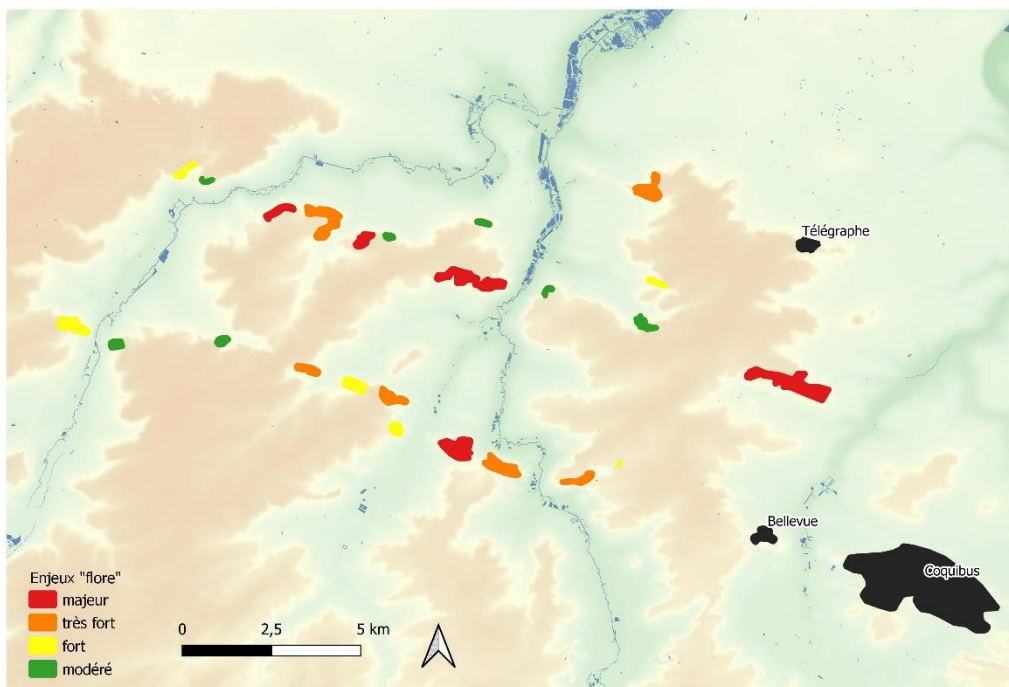


*Micropyrum tenellum*  
(PR ; EN)

# RÉSULTATS

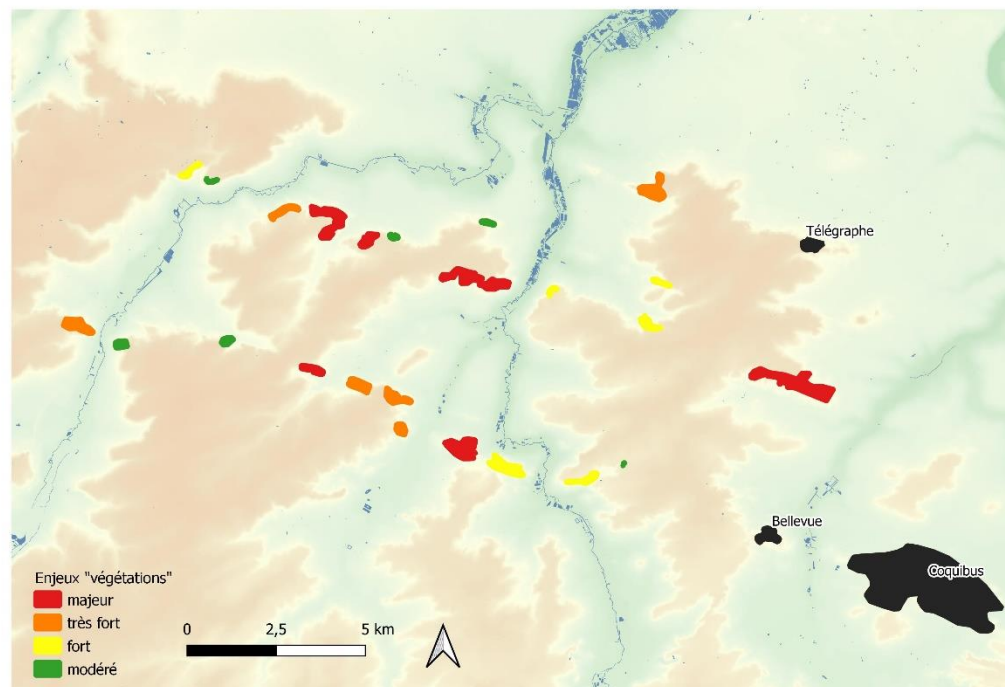
## Hiérarchisation des enjeux flore

Intérêt des espèces  
+  
Intérêt du site pour la conservation des espèces



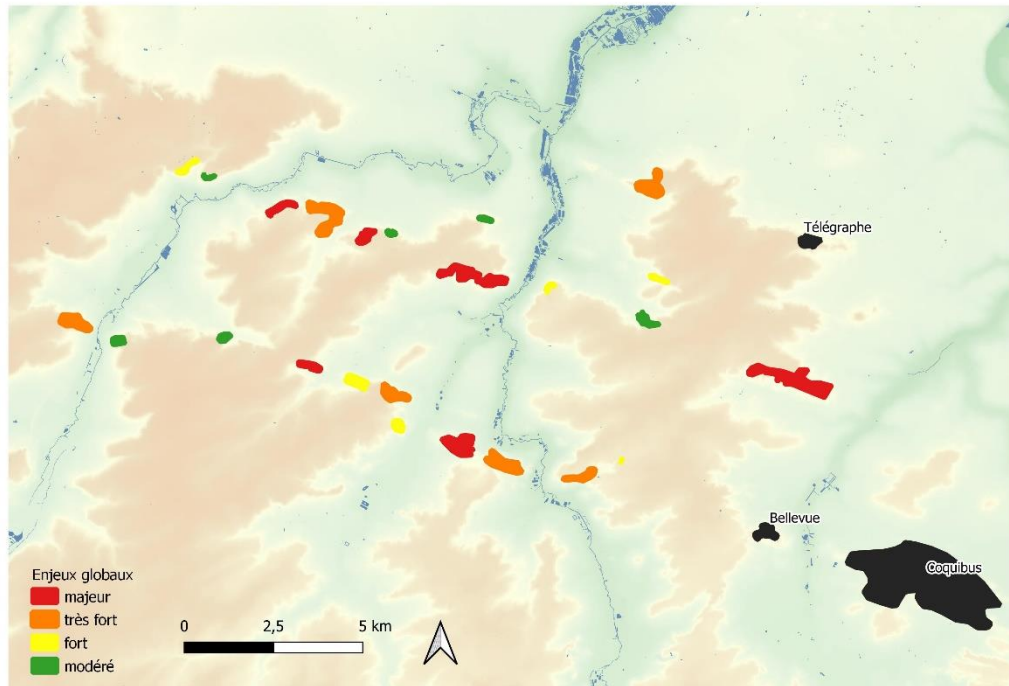
## Hiérarchisation des enjeux végétations

Intérêt des végétations  
+  
Intérêt du site pour la conservation des végétations



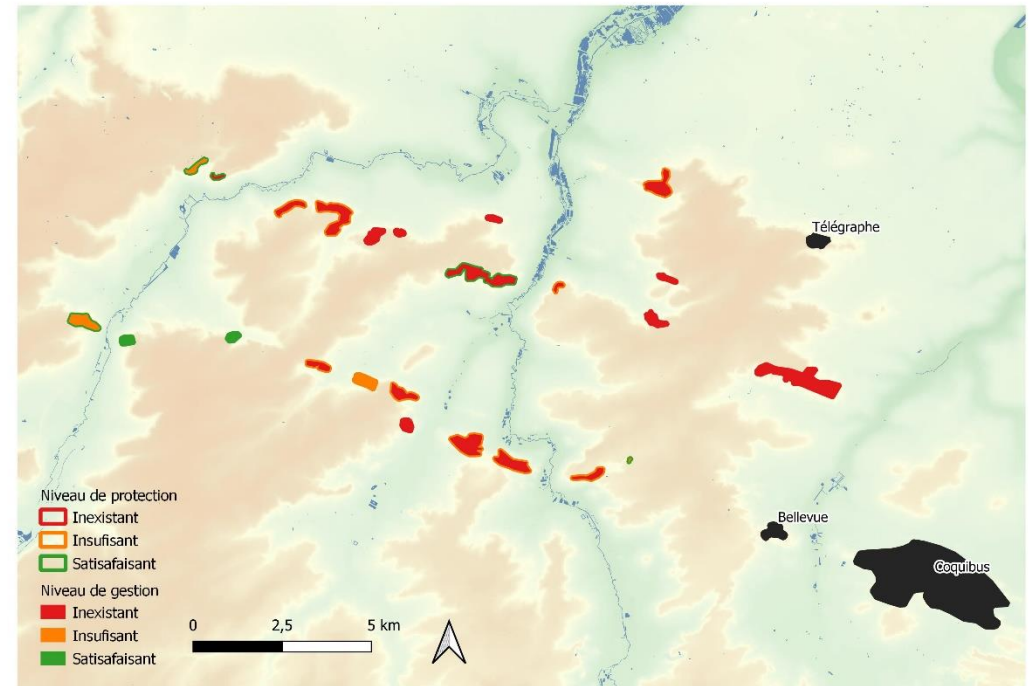
# RÉSULTATS

## Synthèse des enjeux flore et végétation



## État des lieux conservatoire (Protection et gestion)

Protection : Maitrise foncière publique et statut de protection



Conservation jugée globalement pas à la hauteur des enjeux de conservation constatés



## CONCLUSION

Buttes gréseuses de type « gâtinaisien » insuffisamment représentées dans le tissu francilien d'aires protégées bien que présentant une responsabilité de conservation forte pour de nombreuses espèces et végétations emblématiques (*Ranunculus nodiflorus*, *Crassula vaillantii*, *Sedum hirsutum*, *Spergula segetalis*...)

Département de l'Essonne : principal lieu d'expression francilien des buttes du type « gâtinaisien »

- Enjeux de conservation de premier plan
- Conservation jugée insuffisante pour garantir ces enjeux
- Patrimoine en grande partie menacé à moyen terme



Nécessité d'une meilleure protection de ces éléments.



**CONSERVATOIRE  
BOTANIQUE NATIONAL  
BASSIN PARISIEN**

MUSÉUM NATIONAL  
D'HISTOIRE NATURELLE

## MERCI DE VOTRE ATTENTION

Wegnez Jérôme

CBN du Bassin parisien  
Délégation Île-de-France

61 rue Buffon - CP 53  
75005 Paris

**01 40 79 80 23**  
Jerome.wegnez@mnhn.fr

[www.cbnp.mnhn.fr](http://www.cbnp.mnhn.fr)