



seine-saint-denis

LE DÉPARTEMENT



Adaptation de l'outil **SESAME** à la Seine-Saint-Denis

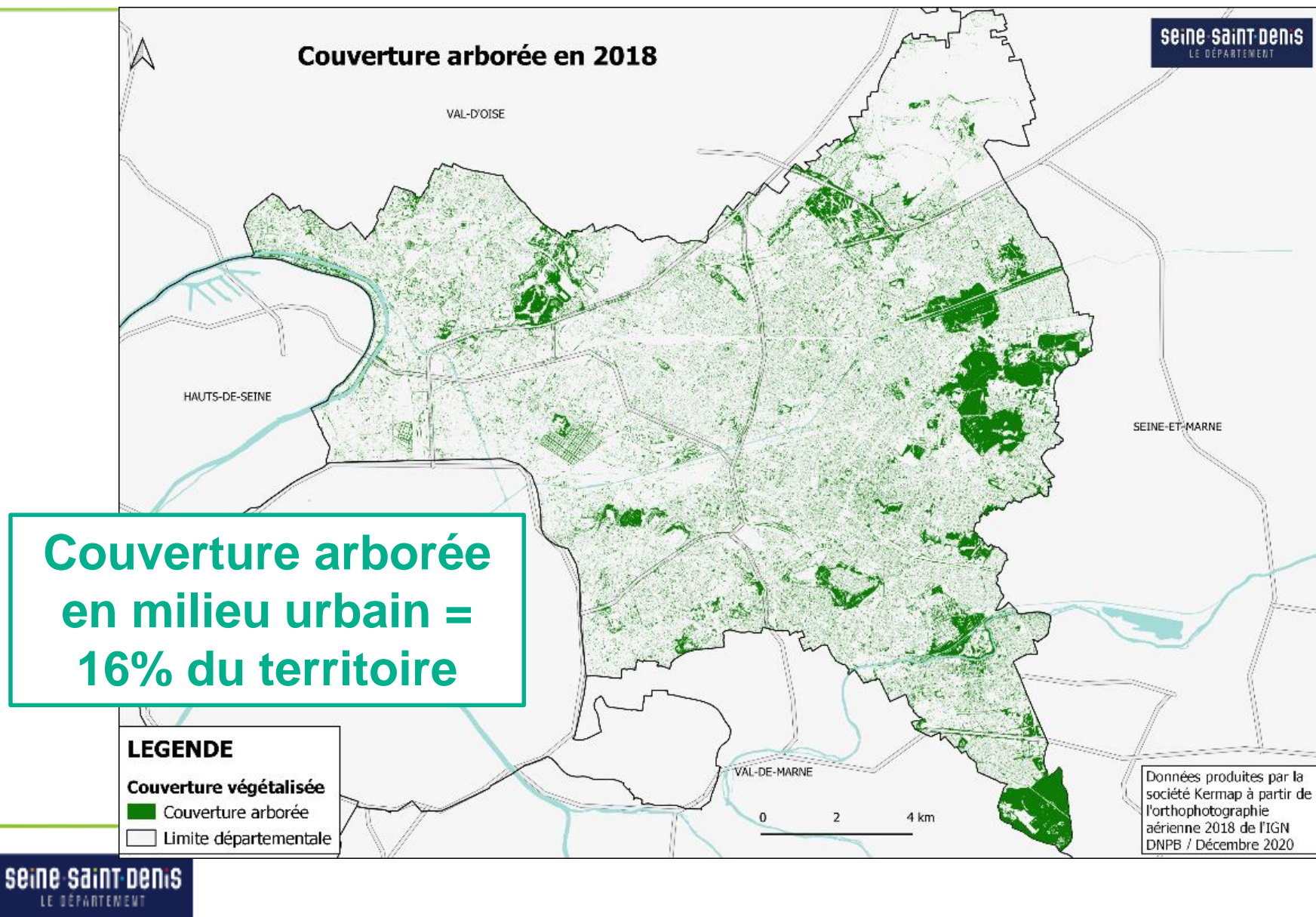
Webinaire de l'ARB du 08/04/2021
« Arbre en ville & Changement Climatique



PLAN CANOPÉE

LA SEINE-SAINT-DENIS ENGAGÉE POUR LES ARBRES

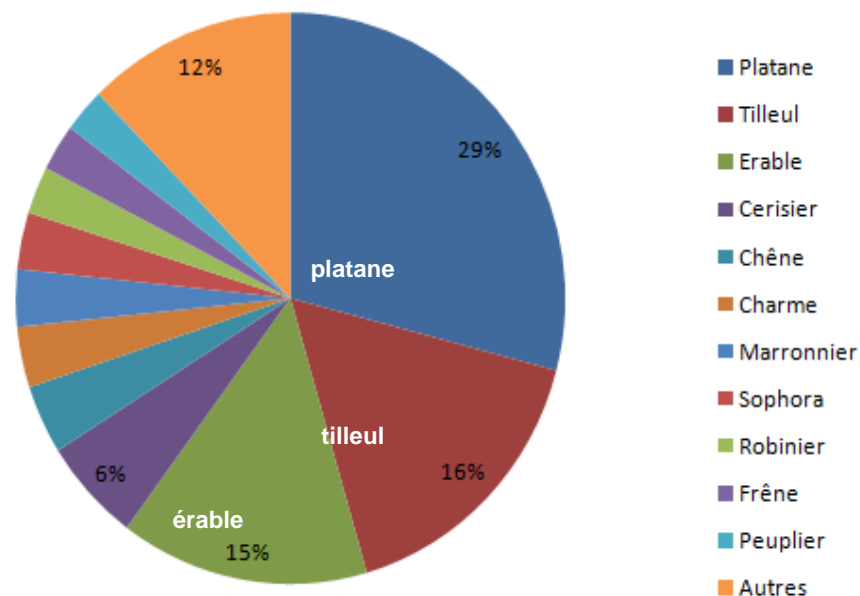
Le plan Canopée : Diagnostic du patrimoine arboré



Le plan Canopée : Diagnostic du patrimoine arboré

- Développement urbain très rapide
- Un patrimoine jeune et peu résilient

Essences des arbres d'alignement des routes départementales de SSD



PLAN CANOPÉE

LA SEINE-SAINT-DENIS ENGAGÉE POUR LES ARBRES

Objectif = 20% de couverture arborée en 2030

Le plan Canopée : Les objectifs stratégiques

Développer la Canopée départementale

→ ambitions climatiques, environnementales et sociales

Protéger le patrimoine arboré

→ faire respecter l'arbre, développer les bonnes pratiques

Mobiliser les acteurs et habitants du territoire

→ démarche partenariale, animation territoriale



L'adaptation de SESAME : une étude innovante



Etude SESAME = marché d'innovation

- Développement de connaissance
- Etude des services écosystémiques arbre par arbre
- Prise en compte de la complexité des situations urbaines

« rendre la ville plus résiliente, en s'appuyant sur les dynamiques du vivant »

SAINT-DENIS RD940 Av Marcel Cachin

SESAME : un outil de mobilisation du territoire

- Un démarche mutualisée avec la ville de Paris
- Un outil à partager à tous
 - SSD : 40 communes
 - 4 Etablissements Publics Territoriaux
- Une implication des acteurs de l'arbre du territoire dans la conception de l'outil
 - organisation de groupes de travail locaux pour adapter l'outil au contexte de la SSD



SAINT-DENIS RD921 Av du Colonel Fabien

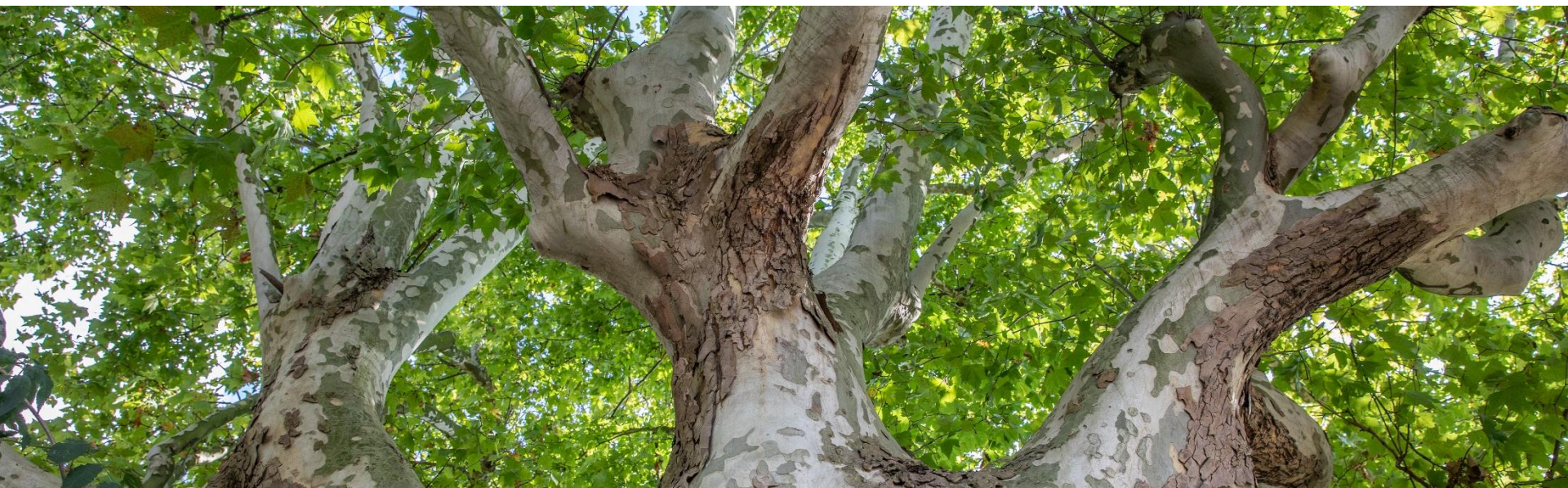
Ressources

<https://ressources.seinesaintdenis.fr/-Plan-Canopee-2020-2030->

→ Les engagements du Plan Canopée, des outils, les arbres remarquables

Contact : Julia Badaroux (SESAME) : jbadaroux@seinesaintdenis.fr

Clémence Brunet (Plan Canopée) : cbrunet@seinesaintdenis.fr





Merci pour votre attention