

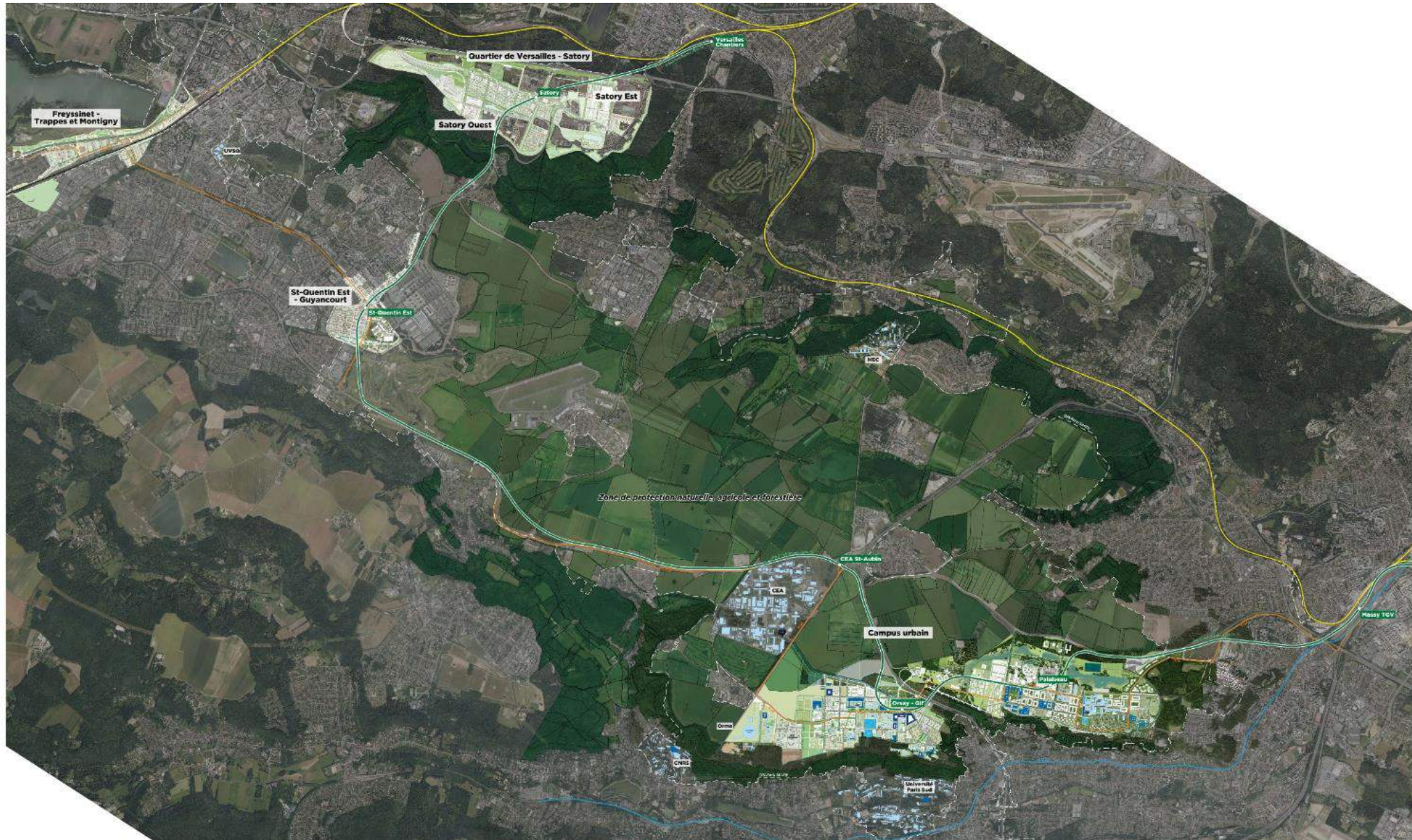
# **Espaces publics du quartier de Satory Ouest à Versailles Réalisation d'une pépinière de plantes sauvages locales**

28 novembre 2019

# Réalisation d'une pépinière de plantes sauvages locales

1. Contexte – Satory Ouest
2. Projet de pépinière
3. Mise en œuvre de la pépinière et démarche Végétal local

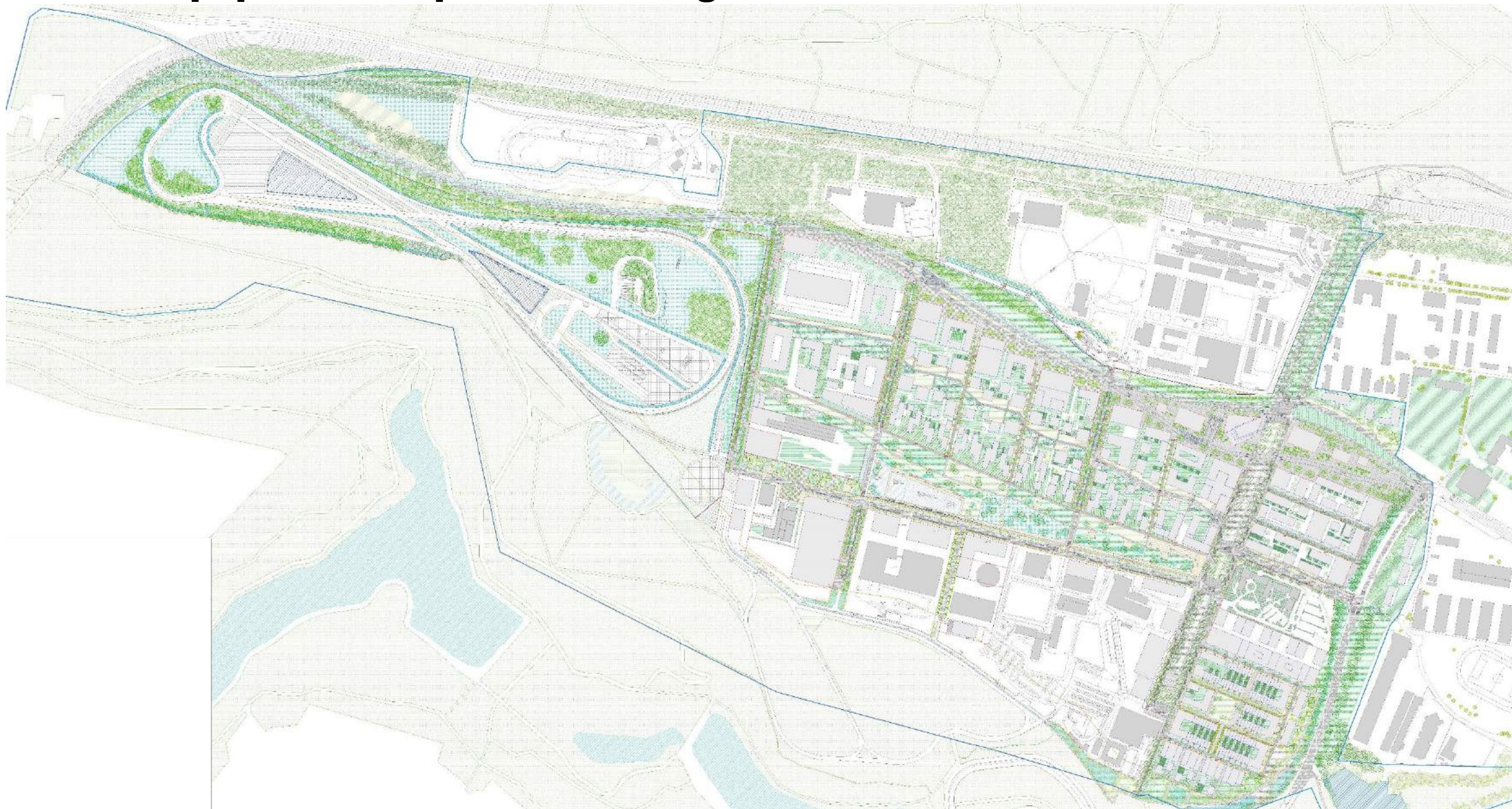
# 1. L'opération d'Intérêt National Paris-Saclay, un projet du Grand Paris



# 1. Périmètre de la ZAC Satory Ouest



## 2. Trame paysagère de la ZAC nourrie grâce à une pépinière de plantes sauvages locales



## 2. Trame paysagère de la ZAC nourrie grâce à une pépinière de plantes sauvages locales



## 2. Trame paysagère de la ZAC nourrie grâce à une pépinière de plantes sauvages locales



Le Mail 60 – l'Allée majeure

## 2. Trame paysagère de la ZAC nourrie grâce à une pépinière de plantes sauvages locales



Les Mails 30 – Allées forestières



## 2. Trame paysagère de la ZAC nourrie grâce à une pépinière de plantes sauvages locales



Les Mails 15 – Allées  
champêtres

## 2. Trame paysagère de la ZAC nourrie grâce à une pépinière de plantes sauvages locales

L'onde



## 2. Trame paysagère de la ZAC nourrie grâce à une pépinière de plantes sauvages locales



La traverse

## 2. Trame paysagère de la ZAC nourrie grâce à une pépinière de plantes sauvages locales



Le parc

## 2. Trame paysagère de la ZAC nourrie grâce à une pépinière de plantes sauvages locales



La lisière sud

## 2. Trame paysagère de la ZAC nourrie grâce à une pépinière de plantes sauvages locales



### 3. Etapes de mise en œuvre de la pépinière

- Identification des espèces sauvages présentes sur le site de Satory Ouest
- Récoltes des graines des espèces identifiées
- Séchage et stockage des graines récoltées
- Travaux de multiplication des graines récoltées et séchées : lancement d'une production test à l'Arboretum de Chèvreloup
- Dimensionnement de la future pépinière
- Aménagement de la pépinière sur le site de Satory Ouest
- Mise en culture progressive

### 3. Identification des espèces sauvages locales

Localisation des points de récolte

## Bibliographie

+

## 3 visites de terrain

Identification des :

- zones de récolte
- points de récolte
- effectifs approximatifs

0 100 200 m

Sources

Photo aérienne : Groupement CASQY-CAPS-CAEE

Orthophoto Aëoroscan - Juillet 2013-2014.

Point de récolte : Pariciflore - 2019.

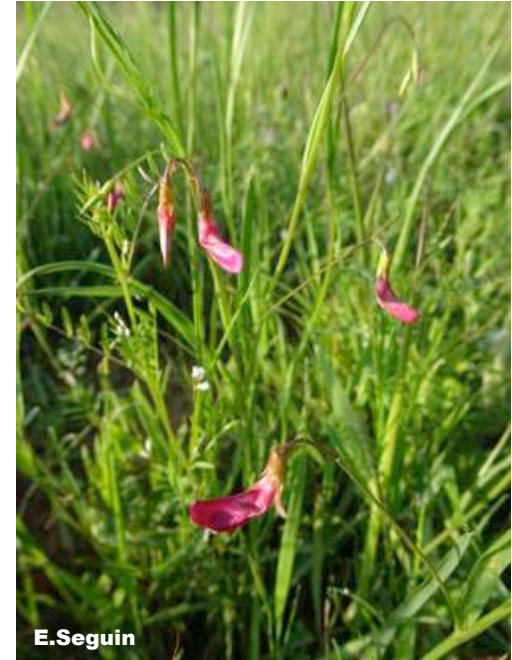


### 3. Plan de sauvegarde

## 65 espèces retenues pour les récoltes ou les prélèvements

Dont :

- 9 espèces de AC à RR (liste rouge IDF) ;
- 21 espèces intéressantes pour recréer des prairies méso-xérophiles ;
- 8 espèces caractéristiques des milieux humides.





EPA Paris-Saclay / Contextes



E.Seguín

- De juin à septembre (+ novembre pour les arbustes).
- Une fois par semaine soit 18 journées au total.
- **Respect du cahier des charges du Végétal Local**
- Recrutement de deux stagiaires durant l'été.
- Récolte des semences lorsqu'elles arrivent à maturité.
- Matériel : sachets papier, sécateurs, gants.
- Conditions météo nécessaires : pas de pluie

### 3. Séchage et tri des semences



# 3. Etiquetage et conditionnement

Attribution d'un identifiant dès la récolte

Ex :

LAT\_NIS\_2019\_SATORY



EPA Paris-Saclay / Contextes



E.Seguin

Annexe 2 - Fiche de collecte de matériel végétal

A remplir pour chaque espèce collectée et chaque site de collecte

Information requise	Champ à remplir (*) = obligatoire
Code identifiant de l'échantillon ou des échantillons *	ARR_ELA_2019_SAT06Y
Nom scientifique de l'espèce ou de la sous-espèce * (avec nom d'auteur)	<i>Leucanthemum vulgare</i>
Où liste des espèces collectées en cas de collecte directe en mélange *	
Site de collecte : commune * et Région d'appartenance	Vernillet / Basses Vallées Nord
Site de collecte : feuillus * et altitude	Champ de Satory + 60,7m
Site de collecte : coordonnées géographiques au plus précis (arrondi sur 10m ou 125000 <sup>e</sup> au moins) ou code de parcelle agricole *	X : 671 52 43 m Y : 635 674, 13 m
Type d'habitat de collecte (référentiel EURIS)	LS2 x 60-2 : Syntaxe prairiales sèches
Conditions écologiques du site de collecte *	pH < 6 <input type="checkbox"/> ; pH 6-7,5 <input type="checkbox"/> ; pH > 7,5 <input type="checkbox"/> Fumelle <input type="checkbox"/> ; médiane <input type="checkbox"/> ; en <input type="checkbox"/>
Date(s) de collecte en milieu naturel *	collecte 1 : 21/06/2019 collecte 2 : 23/08/2019
Type de matériel végétal collecté *	Graines <input type="checkbox"/> ; Boutures <input type="checkbox"/> ; Plantes entières <input type="checkbox"/> Fleurs <input type="checkbox"/> ; Fruits <input type="checkbox"/> ; Feuilles <input type="checkbox"/> ; Autre <input type="checkbox"/>
Poids net de la collecte (kg) * ou poids des fruits collectés	collecte 1 : collecte 2 : 150 g
En cas de collecte rendant à une dégradation de la ressource : % de la ressource récoltée *	
Effectif de la population échantillonnée, exprimée en classe nombre d'individus pour chaque espèce *	0-200 <input type="checkbox"/> ; 200-500 <input type="checkbox"/> ; 500-1000 <input type="checkbox"/> ; 1000-1500 <input type="checkbox"/> ; >1500 <input type="checkbox"/>
Nombre d'individus collectés sur ce site *	0-50 <input type="checkbox"/> ; 50-100 <input type="checkbox"/> ; 100-500 <input type="checkbox"/> ; >500 <input type="checkbox"/>

22

EPA Paris-Saclay / Contextes

### 3. Bilan des récoltes

- A ce jour, 66 espèces récoltées + deux espèces supplémentaires prévues :
  - *Anacamptis pyramidalis*
  - *Ophrys apifera*

Total attendu : 68 espèces (pour rappel : 65 espèces inscrites au plan de sauvegarde).

- 8 espèces n'ont pas pu être récoltées VS 10 nouvelles espèces.
- Les quantités récoltées sont très variables d'une espèce à l'autre.  
A ce jour, le poids total des semences atteint **7 770 g soit 7,7 kg.**
- 23 espèces des prairies mésophiles.
- Espèces des petites ou grandes roselières : cortèges incomplets.

### 3. 24 espèces proposées à la labellisation

Nom latin	Nom vernaculaire	Nom latin	Nom vernaculaire
<i>Achillea millefolium</i>	Achillée millefeuille	<i>Hypochaeris radicata</i>	Porcelle enracinée
<i>Agrimonia eupatoria</i>	Aigremoine	<i>Juncus inflexus</i>	Jonc arqué
<i>Allium vineale</i>	Ail des vignes	<i>Lathyrus nissolia</i>	Gesse sans vrille
<i>Alopecurus geniculatus</i>	Vulpin genouillé	<i>Leucanthemum ircutianum</i>	Marguerite
<i>Anthoxanthum odoratum</i>	Flouve odorante	<i>Lotus corniculatus</i>	Lotier corniculé
<i>Arrhenatherum elatius</i>	Fromental élevé	<i>Myosotis arvensis</i>	Myosotis des champs
<i>Bromus hordeaceus</i>	Brome mou	<i>Phalaris arundinacea</i>	Baldingère faux-roseau
<i>Centaurea decipiens</i>	Centaurée jacée	<i>Phleum pratense</i>	Fléole des prés
<i>Dactylis glomerata</i>	Dactyle aggloméré	<i>Plantago lanceolata</i>	Plantain lancéolé
<i>Daucus carota</i>	Carotte sauvage	<i>Primula veris</i>	Coucou
<i>Eleocharis palustris</i>	Scirpe des marais	<i>Rumex acetosa</i>	Oseille des prés
<i>Galium palustre</i>	Gaillet des marais	<i>Vicia sativa</i> subsp. <i>segetalis</i>	Vesce cultivée

#### Reconstitution de milieux

- 1 mélange « prairies mésophiles »
- 2 mélanges « zones humides » : roselières hautes / roselières basses

#### Ornementation

- 1 ou 2 mélanges de prairies
- 1 ou 2 mélanges de végétations des bords des eaux (mares, noues...)
- 1 mélange à intégrer dans les pelouses (urbaines/piétinées)
- 1 composition pour la création de bosquets
- 1 ou 2 mélanges de friches

### 3. Lancement d'une production test à l'Arboretum de Chèvreloup



Une place dans les ombrières et les tunnels

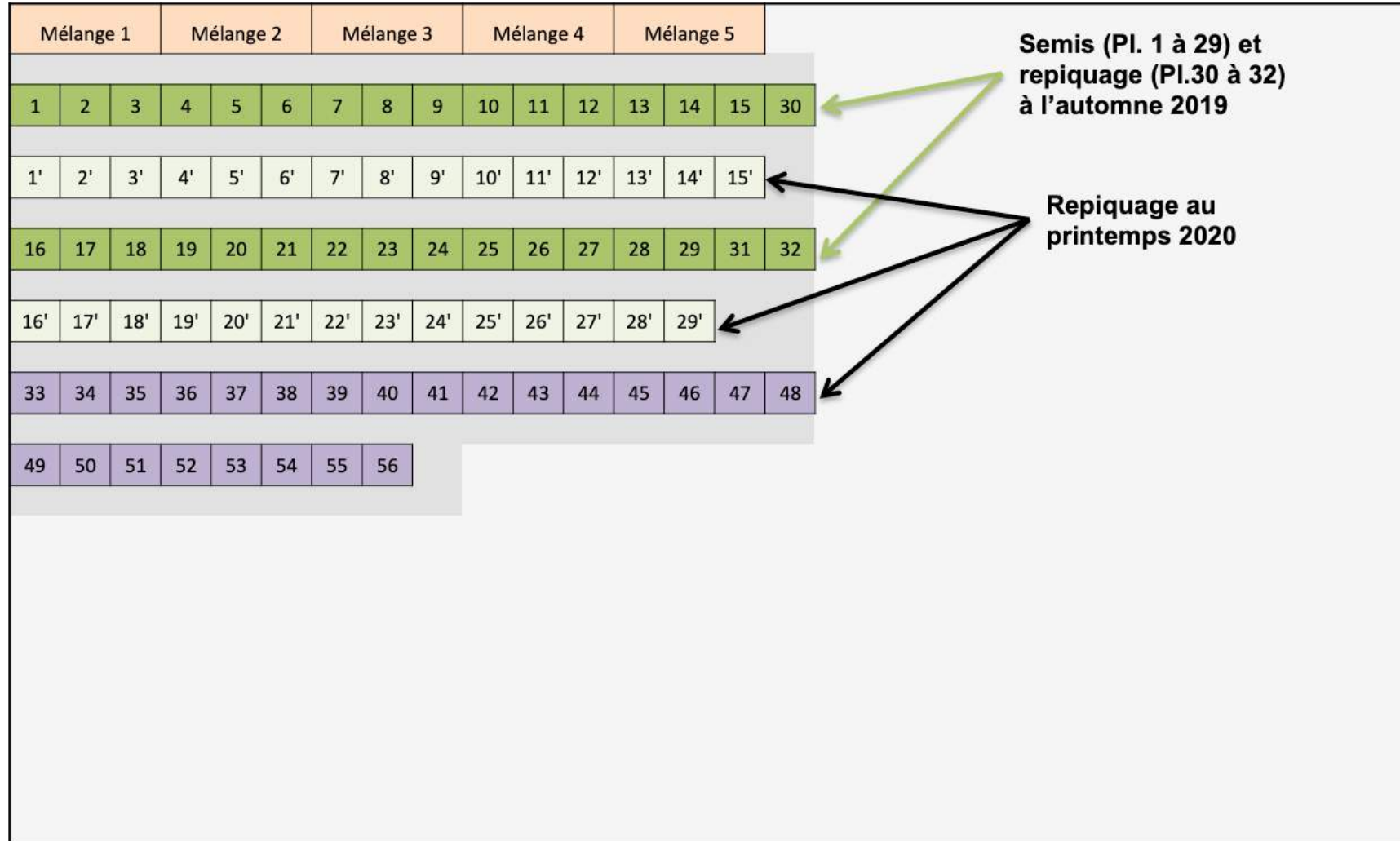
Parcelle  
(17 m x 38m)



# 3. Lancement d'une production test à l'Arboretum de Chèvreloup

Dimensions « planche » : 0,8 m x 1 m soit 0,8 m<sup>2</sup>

Dimensions « parcelle pour mélanges » : 3 m x 1 m soit 3 m<sup>2</sup>



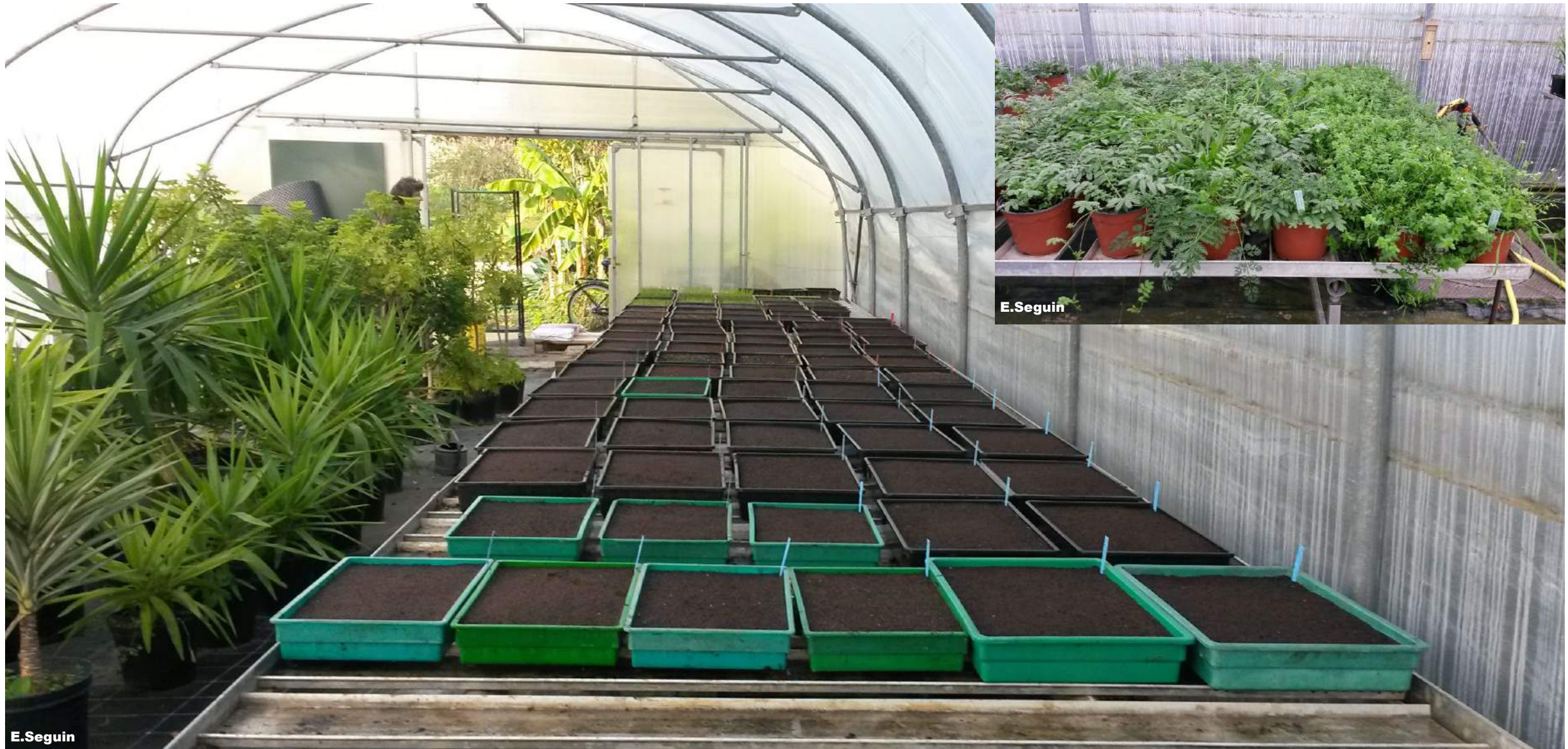
**Objectif :**  
**Étudier le comportement des espèces lors de la mise en culture.**

- Planches de 0,8 m<sup>2</sup>
- Deux types de semis : en hors sol et en pleine terre.
- Tests de différents mélanges sur la parcelle (prairies mésophiles et mélanges pour ornementation)

### 3. Lancement d'une production test à l'Arboretum de Chèvreloup



### 3. Lancement d'une production test à l'Arboretum de Chèvreloup



E.Seguín

E.Seguín

### 3. La suite : préparation de l'aménagement de la pépinière in situ

- Suivi de culture à l'Arboretum
- Une deuxième récolte sur site en 2020
- A déterminer :
  - *Le périmètre et l'emplacement de la pépinière*
  - *Le dimensionnement de la future pépinière (de l'ordre de 1 à 2 ha)*
- **La poursuite de la multiplication des graines récoltées sur site**

# Merci de votre attention

**EPA Paris-Saclay :**

Théo BAILLET : [theo.baillet@oin-paris-saclay.fr](mailto:theo.baillet@oin-paris-saclay.fr)

Zelda PROU - - KERREC : [zelda.prou-kerrec@oin-paris-saclay.fr](mailto:zelda.prou-kerrec@oin-paris-saclay.fr)

**PARICIFLORE : Elodie Seguin**

06 12 58 00 16

[contact\[at\]pariciflore.fr](mailto:contact@pariciflore.fr)

**PDAА - PRANLAS-DESCOURS ARCHITECTES URBANISTES**

6, rue du parc royal 75003 Paris

01 42 71 26 11

[satory@pdaa.eu](mailto:satory@pdaa.eu)