



Rétablissement de la continuité et remise en fond de vallée de la **Mérantaise (91)**

Jérôme ROZANSKI, Service milieux naturels

30 mai 2017

**« Rivières et continuités
écologiques en Ile de France »**

L'état initial: une rivière urbanisée présentant un réel potentiel

19
33



1956

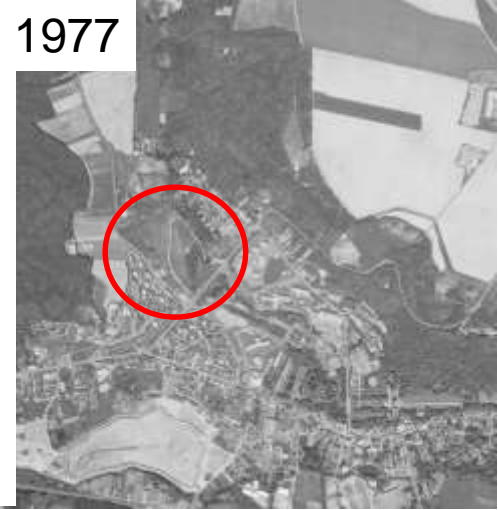
Création du bassin



1967

1974

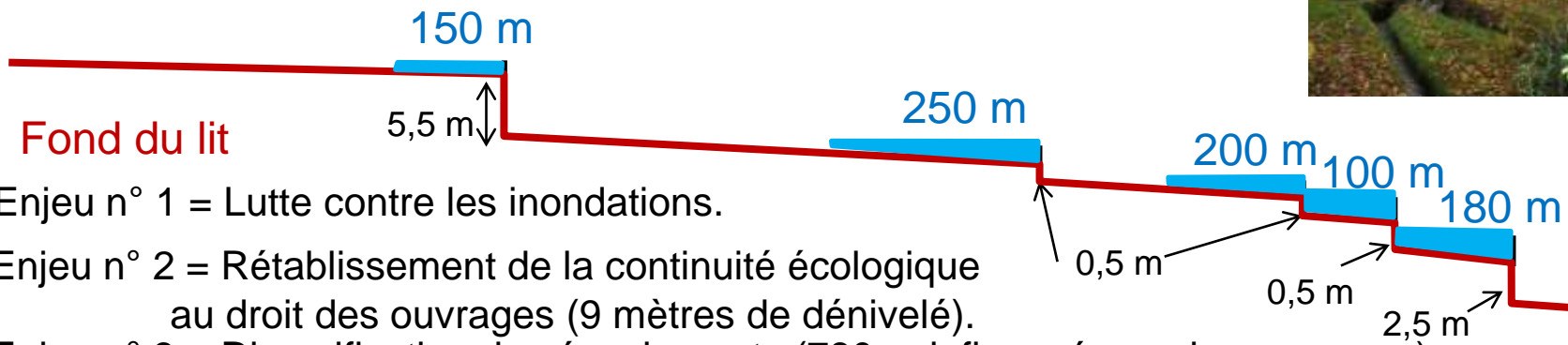
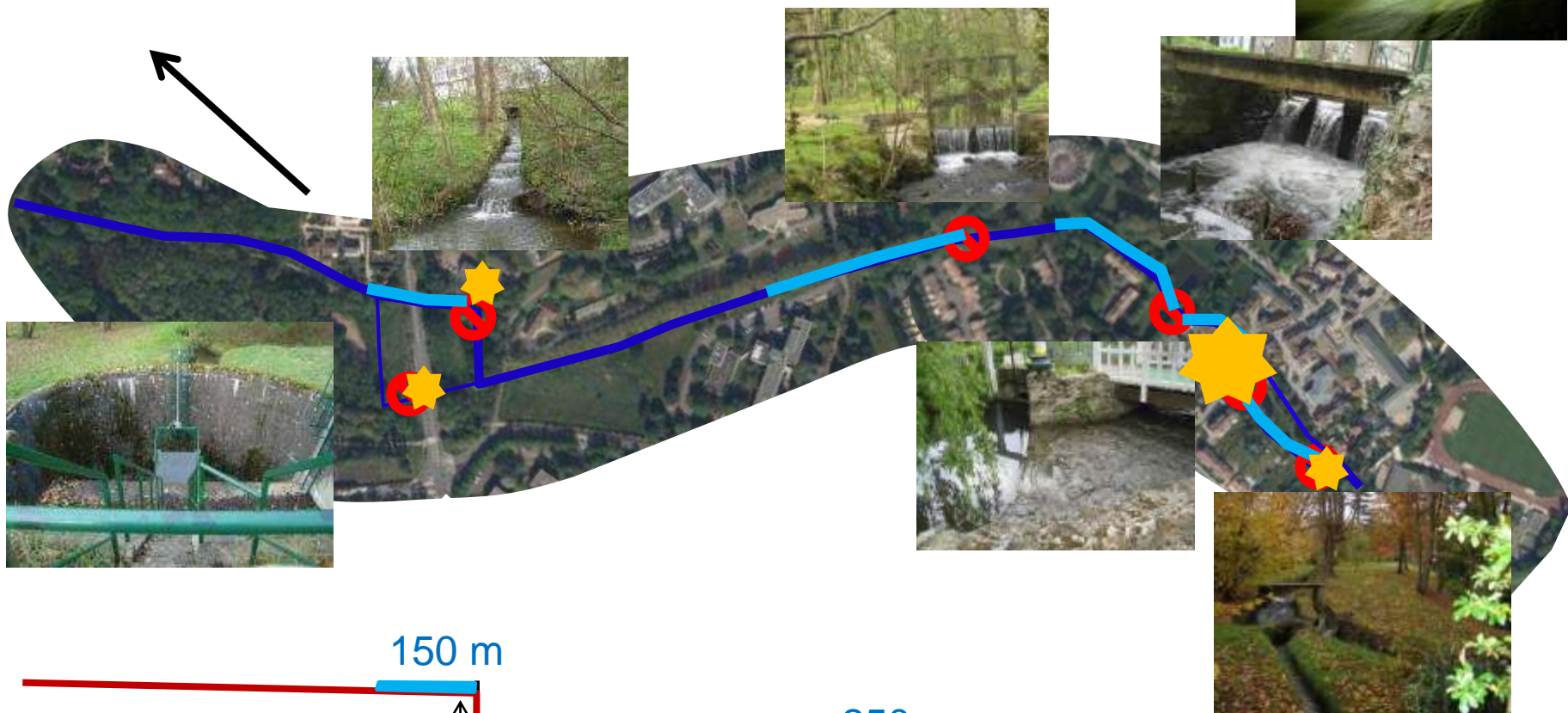
Modification du bassin



1977



Les enjeux : d'une rivière compartimentée vers une rivière d'eaux vives

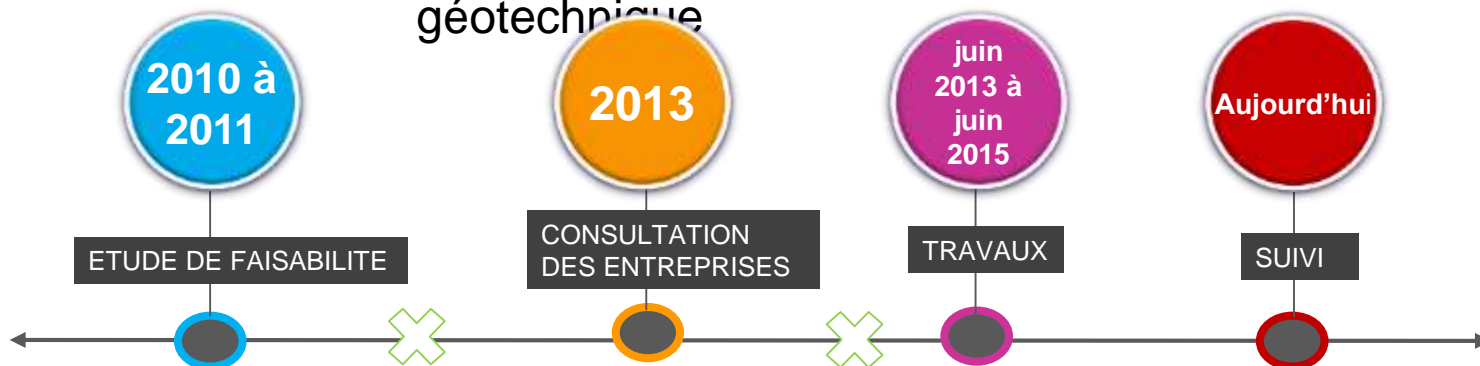


- Fond du lit**
- Enjeu n° 1 = Lutte contre les inondations.
 - Enjeu n° 2 = Rétablissement de la continuité écologique au droit des ouvrages (9 mètres de dénivelé).
 - Enjeu n° 3 = Diversification des écoulements (780 m influencés par les ouvrages).
 - Enjeu n° 4 = Modification du paysage.
 - Enjeu n° 5 = Risque géotechnique important.

Enjeu n° 6 = Intervention en domaine privé (100%).

Le planning et les interventions

Concertation avec les riverains et suivi géotechnique



Février 2012
Dépôt de
l'étude d'impact

Juin 2013
Arrêté préfectoral

AMONT



MEDIAN

AVAL



- Consolidation des fondations des habitations.
- Aménagement de 2 ponts.
- Nouvelle rivière dans un jardin.
- Nouveaux faciès d'écoulement.
- Génie végétal.

- Remise en fond de vallée de la Mérantaise.
- Nouveaux habitats (prairies humides, mares, etc.).
- Nouveau déversoir franchissable.
- Dévoiement d'un collecteur intercommunal.

- Nouveau tracé de la Mérantaise
- dans le Parc.
- Nouveaux faciès d'écoulement.
- Génie végétal.

- Le nouveau déversoir en juillet 2015.



- Le nouveau déversoir en mai 2017.



- La création d'une prairie humide et le fond de vallée.



Octobre 2014



- La création d'une prairie humide et la

Juillet 2015



- La création d'une prairie humide et



Mai 2017





Le bassin de la Mérantaise (vue du ciel)





La traversée du parc du CNRS et d'une copropriété

- Le même site en février 2014



La traversée du parc du CNRS et d'une copropriété

- Le même site en juillet 2014



La traversée du parc du CNRS et d'une copropriété

- Le même site en mai 2017



La traversée du parc du CNRS et d'une copropriété

- Le parc en février 2014



La traversée du parc du CNRS et d'une copropriété

- Le même site en juillet 2014



La traversée du parc du CNRS et d'une copropriété

- Le même site en mai 2017



- Le site en février 2014.

AVANT



Le même aménagement vu du ciel : une dynamique retrouvée !





MERCI