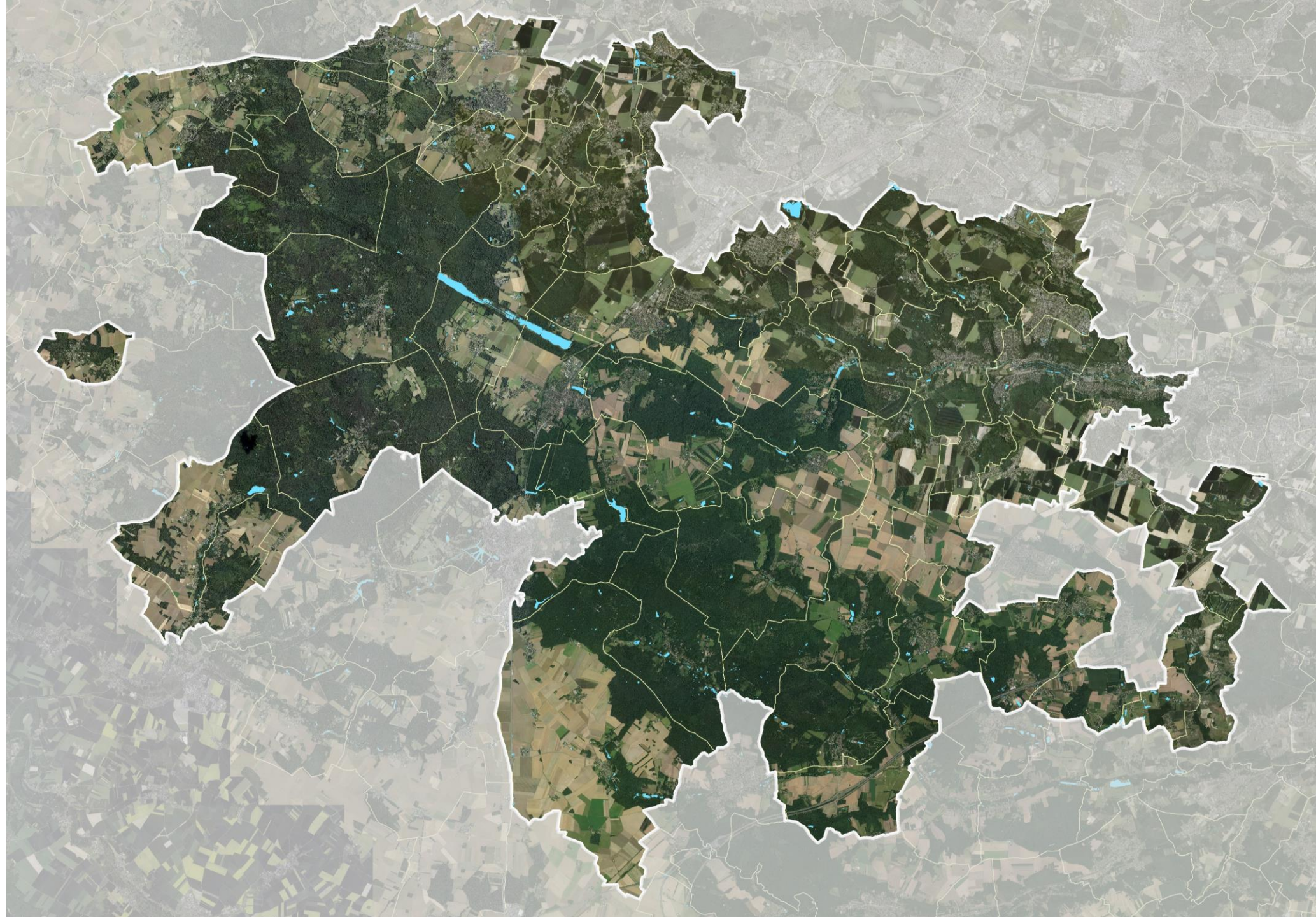


# Expériences de restauration des milieux du PnrHVC : une diversité de modes d'intervention

RENCONTRES DES GESTIONNAIRES D'ESPACES NATURELS  
16-17 juin 2022

## Le Pnr en quelques chiffres

- 55 communes;
- 66 000 hectares;
- 45 % forestier
- 32 % agricole
- 13 % urbain
- Le Pnr concentre ses actions de gestion et restauration de milieux sur les 10 % de milieux ouverts restants :
  - Prairies,
  - Marais;
  - Pelouses et landes.



# Travaux de restauration de rivières

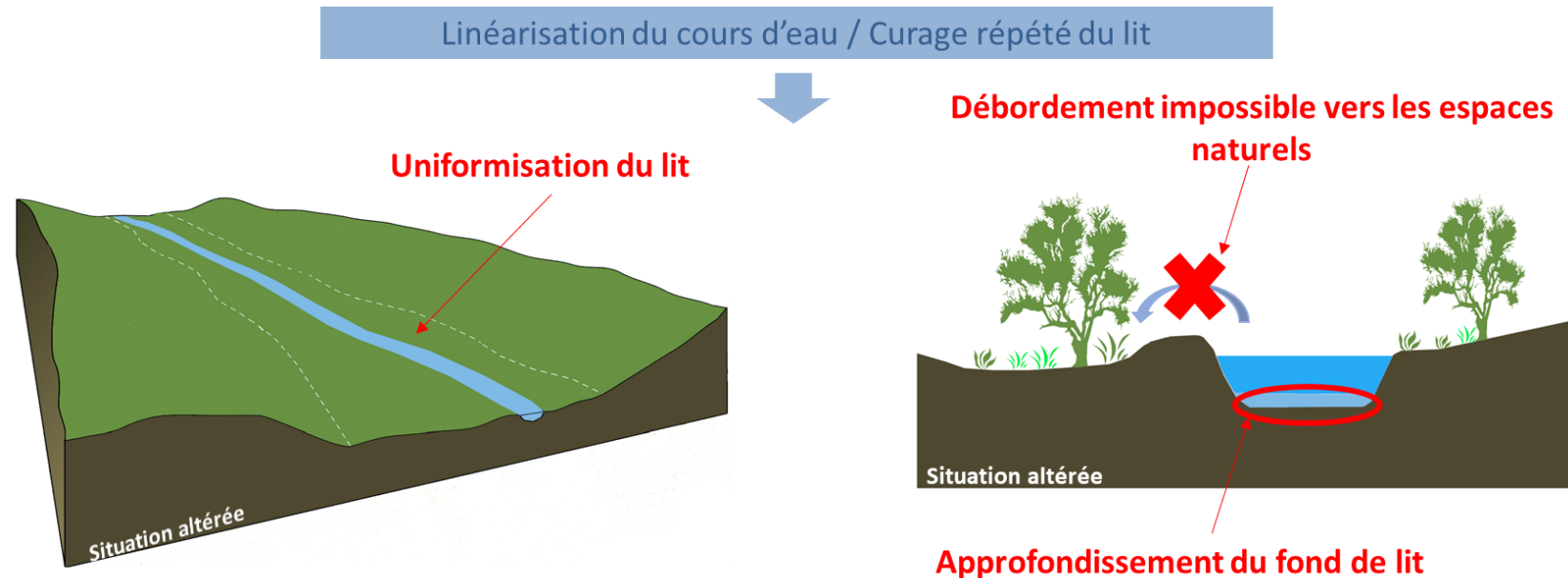
## ➤ Principaux enjeux de restauration : restaurer le fonctionnement naturel

Plus de 300 kms de rivière toutes plus ou moins dérivées et artificialisées, nombreux moulins, biefs, rivières mortes...

- remettre les lits en fond de vallée
- Supprimer des seuils : restaurer la circulation des sédiments et des poissons
- Reconnecter avec les zones naturelles alluviales : réduire les inondations par débordement dans les espaces disponibles

## ➤ Projets et procédures longues

- Problèmes fonciers, accords de privés..
- Délais de procédures
- Problèmes connexes de réseaux (EU..)



## ➤ Sur 4 projets menés depuis plusieurs années:

- Un n'a pas démarré
- Un plus ou moins stoppé faute accord de propriétaires
- Un bientôt en phase de travaux
- Un seul réalisé

# Restauration de rivière : l'Yvette à Saint Rémy les Chevreuse



## ➤ Phase préparatoires 2013-2019

- Définition technique du projet avec Bureau d'étude à partir de 2013
  - Négociation foncière avec privés : 2015-2019
  - Autorisation RNR : CSRPN – 2015
  - Dossier d'autorisation environnementale : 2016-2018
  - Déclaration d'intérêt général et enquête publique en 2018
  - Travaux de déboisement pour archéologie : novembre 2017
  - Diagnostic d'archéologie préventive : hiver 2017-2018
- 
- Porté par le PNR , avec délégation de maitrise d'ouvrage de la Commune propriétaire de la RNR et conventions avec chaque propriétaire privé concerné

# Restauration de rivière : l'Yvette à Saint Rémy les Chevreuse

➤ **Travaux préparatoires avec d'autres maitres d'ouvrage 2014 - 2019**

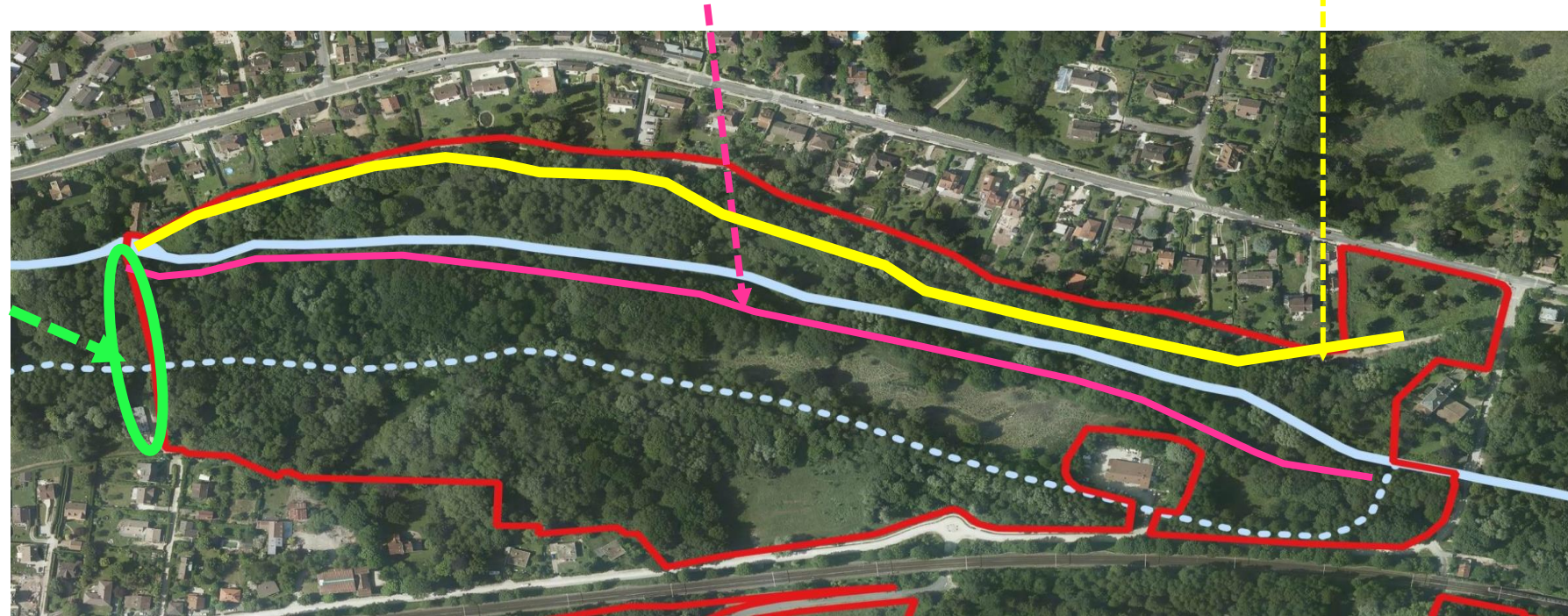
3 -Approfondissement gazoduc (GRTgaz - 2017)

4-Désactivation conduite gaz (GRDF – 2018)

5-Modification collecteur EU (SIAHVY – 2019)

1 - Inactivation collecteur EU par création d'un nouveau réseau hors de la RNR (SIAHVY – 2014)

2- Création d'un collecteur EU (Commune – 2014)



➤ **Travaux avril/mai et juillet / aout 2019**

- Traitement de l'ancien collecteur EU
- Mise en forme du nouveau lit / stockage temporaire des terres / 12 687 m3 sans exportation
- Mise en eau du nouveau lit le 5/08/2019 et pêche de sauvegarde
- Remblaiement de l'ancien lit avec création de mares
- Aménagements annexes : apport de cailloux, mise en place de souches, installation de passerelles



|        |  |                  |
|--------|--|------------------|
| SIAHVY | Dévoiemnt d'un collecteur d'assainissement intercommunal | 1 525 000        |
| GRTgaz | Dévoiemnt gazoduc haute pression                         | 530 000          |
| SIAHVY | Modification réseau assainissement de la sente d'étai    | ?                |
| PNR    | Divers études : géomètre, enquête publique, études...    | 31 000           |
| PNR    | Travaux de déboisement pour archéologie préventive       | 18 700           |
| PNR    | Maitrise d'œuvre travaux rivière                         | 94 682           |
| PNR    | Travaux rivière  | 1 142 455        |
|        | <b>TOTAL</b>   | <b>3 341 837</b> |



Tous les travaux en MOA Syndicat Yvette ou Pnr sont financés à 80% par l'AESN.

Mise en eau du nouveau lit le 5 août 2019



# La restauration des prairies humides

- **Enjeu très fort de la charte du pnr : reconquête des fonds de vallées**
  - Réouverture de prairies humides abandonnées à des stades saulaies ou jeunes aulnaies
  - Potentiel d'environ 300 ha
  - Dispersé en petites entités souvent < 5 hectares
- **27 sites restaurés entre 1995 et 2020 pour une surface de 92 ha**
  - 23 projets portés par le PNR pour une surface de 88 ha
    - ✓ 13 en maîtrise d'ouvrage PNR (64 ha)
    - ✓ 10 en maîtrise d'oeuvre PNR (24 ha)
  - 4 projets portés par 2 autres maitres d'ouvrages : SMAGER (0,9 ha) et le CD78 (2.8 ha)

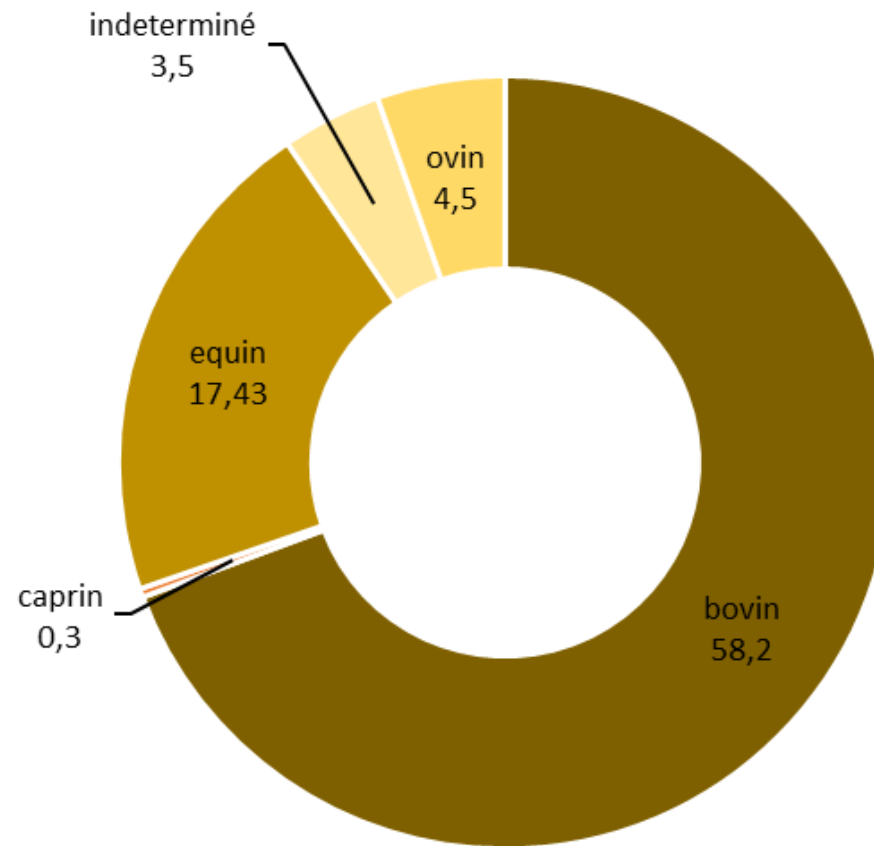
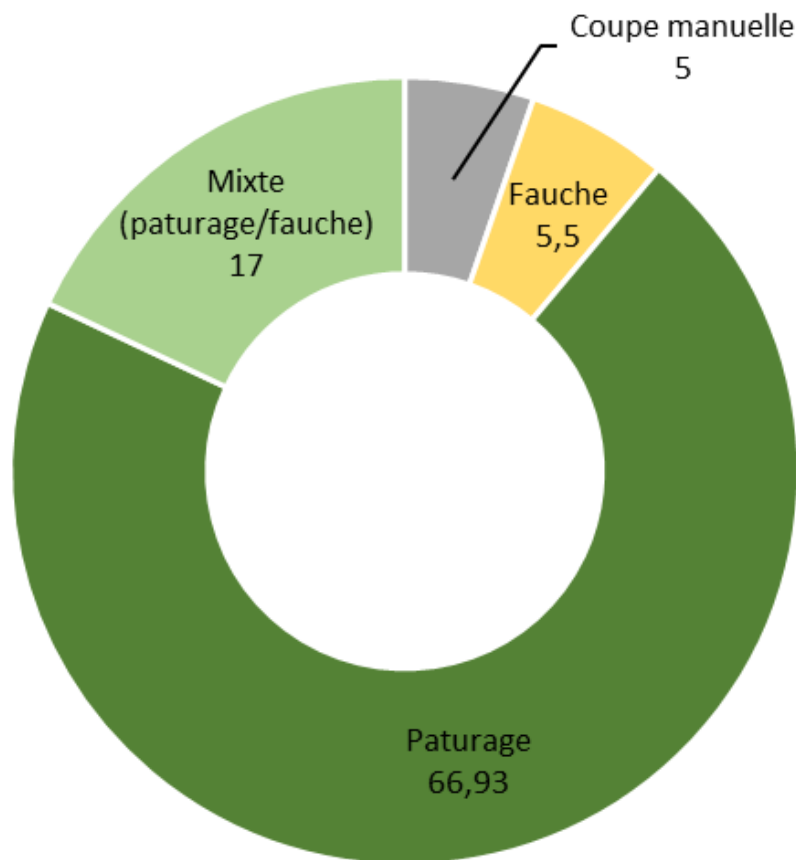


- **Le PNR intervient de 3 manières différentes sur ces projets :**
  - Soit par la prise de maîtrise d'ouvrage auprès du propriétaire (Commune, Privés, Etat) : 13 projets pour 64 ha
  - Soit en assurant le rôle de maître d'oeuvre : 10 projets pour 24 ha qui concernent essentiellement les RNR
  - Soit en tant que propriétaire d'un unique site : la prairie de la Gravelle / 11ha
  - Suivant l'interlocuteur, prise de maîtrise d'ouvrage par le PNR via :
    - ✓ Convention de 20 ans avec les structures publiques : 9 sites / 41 ha
    - ✓ Prêt à usage de 15 ans pour les propriétaires privés : 3 sites / 12ha



# La restauration des prairies humides

➤ Une majorité des sites (71%) est gérée par du pâturage extensif de bovins et/ou d'équins



- De nombreux partenariats développés avec les éleveurs et propriétaires équins du territoire pour assurer la gestion des sites restaurés.
- Un programme assure un soutien à l'élevage en réinjectant des espaces abandonnés dans le tissu économique du territoire.

# Exemple de restauration des prairies mésophiles de Talou

## ➤ Résumé du projet :

- Parcelle privée.
- Maitrise par un contrat de prêt à usage de 15 ans signé avec la propriétaire qui met à disposition du PNR le terrain, dans un objectif de restauration écologique. Contractualisé devant notaire et publié au service des hypothèques. Le Parc peut alors prendre à sa charge la maitrise d'ouvrage pour la réalisation de ces travaux.

Le projet de restauration écologique de la prairie est de 36 000 € H.T.

## ➤ Objectifs de restauration :

- Prairie pâturée piquetée d'épineux (1,4ha)
- Prairie de fauche (2,1 ha)
- Maintien boisé sur 1ha
- Restauration d'une mare 240 m<sup>2</sup>



# Exemple de restauration des prairies mésophiles de Talou

## ➤ **Broyage forestier 1,9 ha**

- Arrachage à la pelle + passage dans un broyeur sur chenilles.

## ➤ **Broyage arbustif 0,5 ha**

- Broyeur lourd (Gravitrax) + ramassage à la pelle + évacuation par Dumper sur chenille.

## ➤ **Semis partiel**

- Graines locales de prairie mésophiles sur les secteurs les plus remaniés



# Exemple de restauration des prairies mésophiles de Talou



# La restauration des mares

---

## ➤ **Autre enjeu très fort de la charte du pnr**

- Près de 3000 Mares et mouillères recensées;
- Peu d'habitats aquatiques pionniers (herbiers de characées..)
- Une majorité de sites en voie d'atterrissement et d'eutrophisation , parfois comblés, faute d'usage

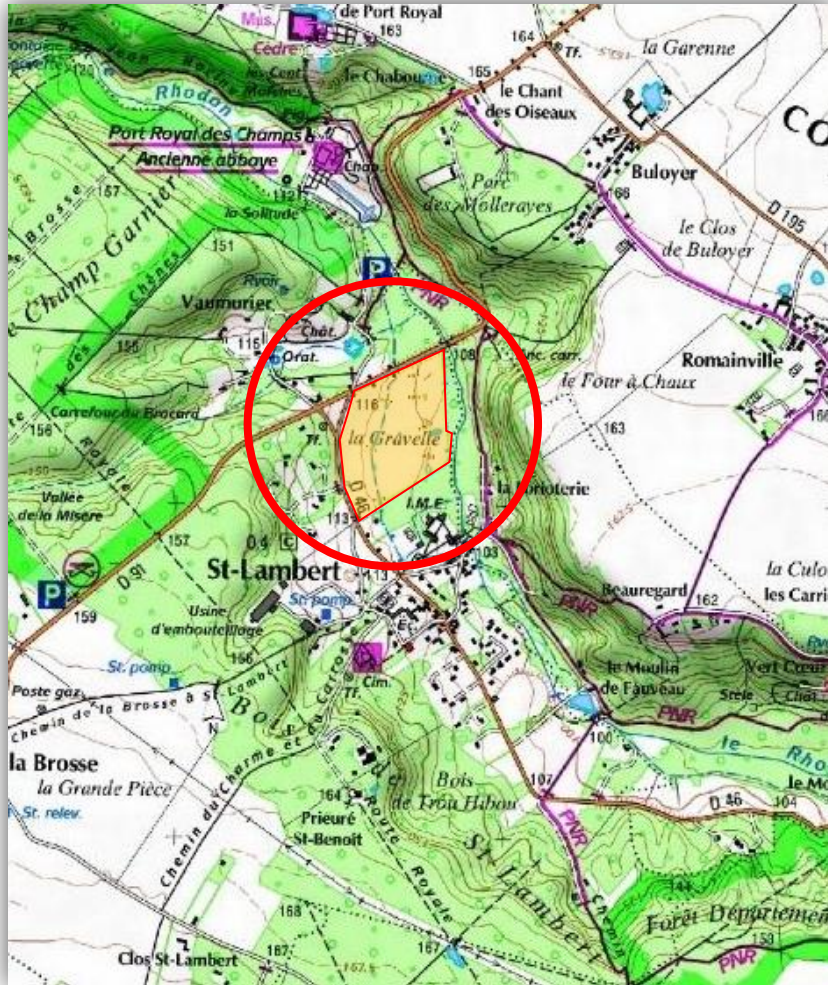
## ➤ **De nombreuses formes d'interventions sur les mares**

- Restauration avec les agriculteurs par
  - ✓ Contrats MAEC
  - ✓ Projet de PSE sur les mouillères notamment
- Avec les particuliers
  - ✓ Conseil et suivi technique
  - ✓ Aide financière de restauration sous conditions allant de 40 à 60 % du coût TTC;
- Avec les collectivités
  - Aide financière de restauration sous conditions allant de 60 à 80 % des travaux
  - Souvent le Pnr assure la maîtrise d'œuvre et suit les travaux

## ➤ **Une préoccupation transversale aux autres projets**

- Tous les projets portés ou aidés par le Pnr intègrent la restauration des mares existantes ou la création de nouveaux points d'eau.

# Exemple de la prairie de la Gravelle



## ➤ Localisation du projet:

- Dans la vallée du Rhodon, commune de Saint-Lambert-des-Bois
- 12 hectares de prairies humides et tourbeuses **propriété** du Pnr depuis 1985
- Géré **par le Pnr depuis 25 ans par du pâturage extensif**
- Situé dans le site N2000 « Praires tourbeuses de la Forêt d'Yveline »
- Héberge une biodiversité exceptionnelle à l'échelle régionale



# Contrat Natura 2000 pour la restauration de milieux à la Gravelle



## ➤ **Résumé du contrat Natura 2000 :**

- Financement via un contrat Natura 2000 à hauteur de 50 930 € (50% Etat / 50 % FEADER) pour les travaux éligibles;
- Autofinancement du PNR (propriétaire) à hauteur de 59 828 €;
- Marché public de travaux pour un montant de 110 758,20 € T.T.C.

**Travaux de 7 semaines été / automne 2021.**



## ➤ **L'ensemble de ces travaux a été réalisé**

- Dépose de 3 kms d'anciennes clôtures obsolètes
- Taille de haie, élagages des bordures et taille des saules têtards
- Broyage des repousses d'aulnes dans le marais
- Remise a neuf des clôtures intermédiaires + exclos en barbelés (2 kms)
- Remise a neuf de la clôture périphérique en grillage à maille (1 km)
- **Restauration /création de 10 mares (1400 m<sup>2</sup> au total)**
- **Création de 3 placettes d'étrépage (200 m<sup>2</sup>)**



# Contrat Natura 2000 pour la restauration de à la Gravelle



**Quelques unes des 10 mares  
créées ou restaurées**



# Contrat Natura 2000 pour la restauration de milieux à la Gravelle



**Zones d'étrépage dans la prairie tourbeuse. Evacuation sur une zone de dépôt dans le site.**

# La restauration des habitats tourbeux ou sableux



## ➤ Forts enjeux de conservation :

- Intérêt majeur de la conservation régionale des **habitats tourbeux acidiphiles très menacés dans la région.**
  - ✓ Petites surfaces , soit sur Domanial (gestion et restauration par l'ONF) soit sur le privé : action du Pnr.
- Enjeux de **conservation majeure pour les landes sèches et pelouses** : aussi souvent en site Domanial, intervention du pnr surtout sur pelouses sableuses :
  - ✓ Réouvertures de sablières
  - ✓ Coupe de genêts sur des pelouses sableuses abandonnées

## ➤ Chantiers écoles ou participatifs avec les habitants :

- Action directement sur les milieux ponctuels après accord verbal des propriétaires (communes ou privés) grâce à des classes de Bac pro GMNF ou BTS Gpn.
- Coupe et mise en lumière (gestion ?)
- Restauration d'habitats tourbeux manuellement.

**En 2021/22, 32 chantiers organisés !!**

# Les chantiers écoles ou participatifs de « gestion » des milieux





**Merci de votre attention**



Parc  
naturel  
régional  
de la Haute Vallée  
de Chevreuse