

Démantèlement des ouvrages, restauration de la continuité et hydromorphologie sur le Grand Morin à Saint-Rémy-la-Vanne (77)

Journée SRCE : continuités écologiques et cours d'eau
30 mai 2017



12 Bis Route de Conches - 27180 ARNIÈRES SUR ITON
Tél. : 02.32.62.53.62 - Fax : 02.32.62.59.46
www.ce3e.fr - ce3e@ce3e.fr



Contexte

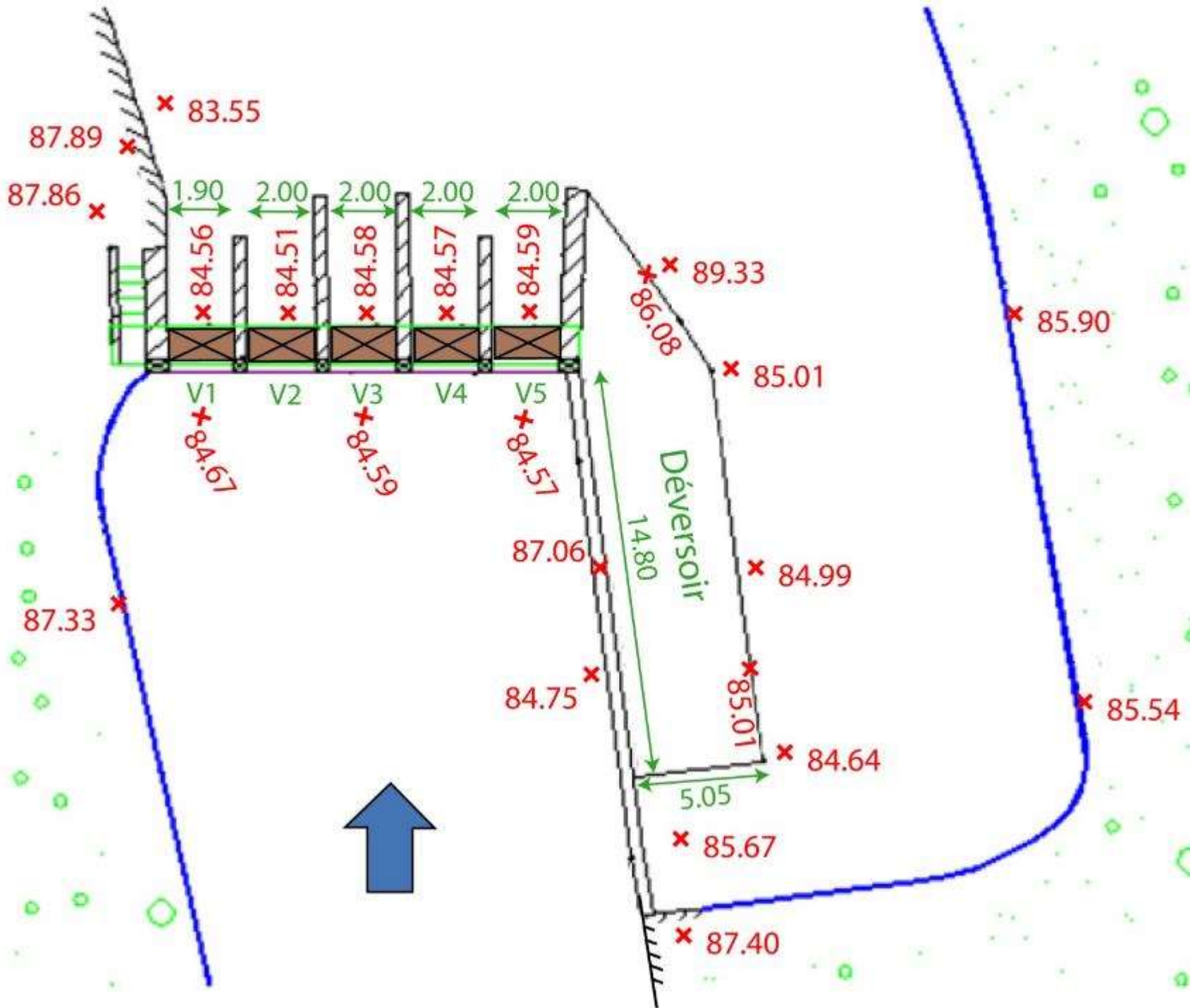
- Travaux de restauration de la continuité écologique et d'une hydromorphologie fonctionnelle sur ouvrage communal :
 - Moulin du Pont à Saint-Rémy-la-Vanne





Moulin du Pont à St-Rémy-la-Vanne





Diagnostic

❖ Continuité piscicole :

❖ **Mauvaise (classe 4 du ROE)**

- Ouvrage non franchissable en condition de gestion « normale », vannes fermées avec chute de 1.5 m

❖ Continuité sédimentaire :

❖ **Mauvaise**

- Rupture importante du transport solide : sédimentation forte dans le bief
- En cas d'ouverture de vannes, seul le bouchon sédimentaire est réactivé

❖ Continuité hydraulique :

❖ **Mauvaise**

- Remous important, jusqu'à l'ouvrage amont , soit 480 ml
- Risques élevés de formation d'embâcle

❖ Hydromorphologie :

❖ **Mauvaise**

- Morphologie très artificialisée

❖ Contexte et enjeux

- Aucun usage économique et enjeux majeurs liés à l'ouvrage
- Situé sur un parcours de randonnées aquatiques (passage actuel dangereux pour les canoës)
- Jardins potagers privatifs en RD du bief
- Bâti de l'ancien moulin et industriels détruits en 2011 sur site appartenant à la commune de Saint-Rémy-de-la-Vanne

Ouvrage non « structurant » vis-à-vis de l'intérêt général

Scénario d'aménagement retenu

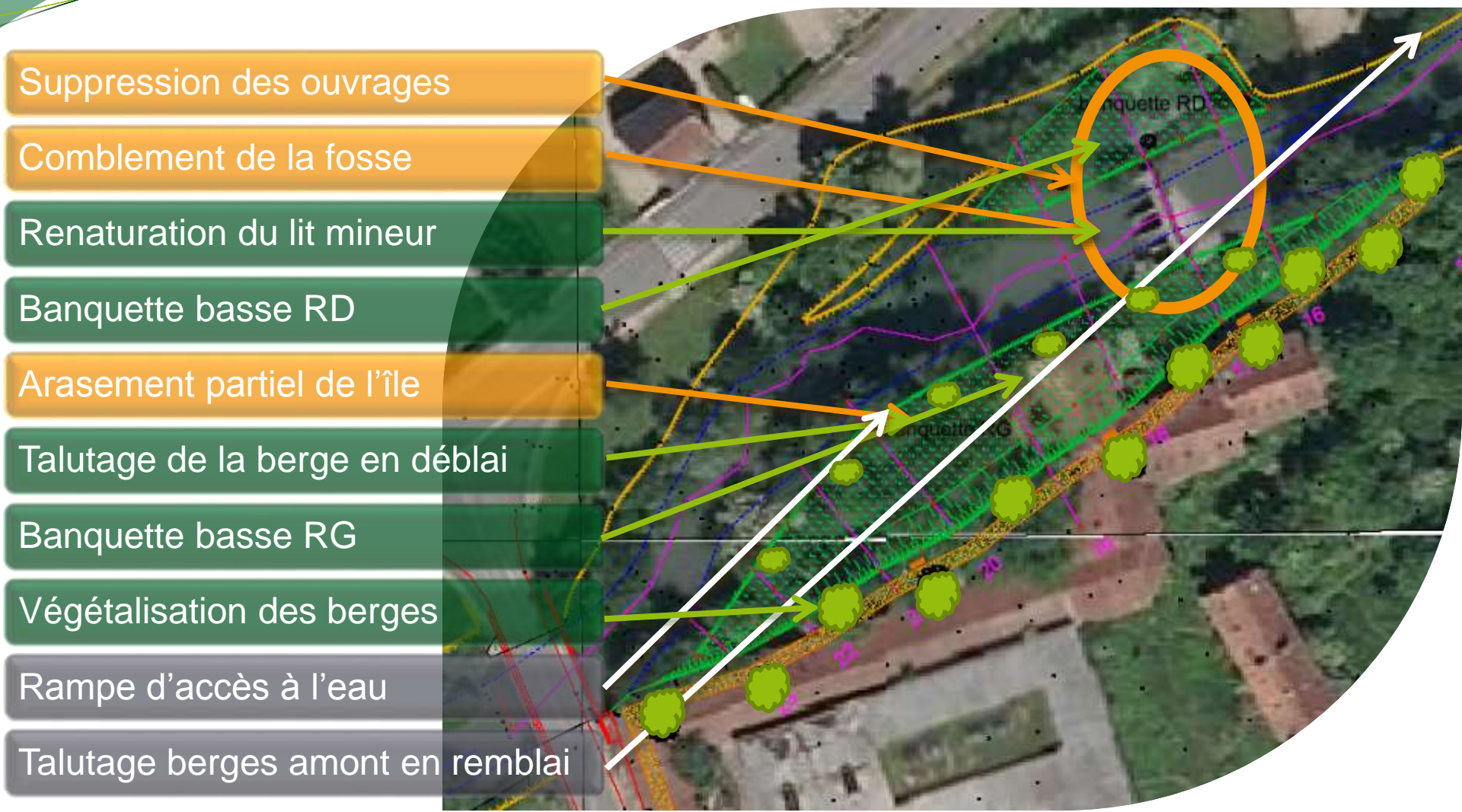
- Scénario optimal d'arasement complet et restauration du lit mineur :
 - Gain écologie maximal
- **Valorisation écologique et paysagère de la berge rive gauche communale** :
 - meilleure accessibilité pour le public et pour la pratique des usages (pêche, détente, canoë-kayak, etc.)
- Choix justifié par l'absence d'usage et d'enjeux majeurs liés à l'ouvrage

**Absence d'usages et d'enjeux
majeurs liés à l'ouvrage**

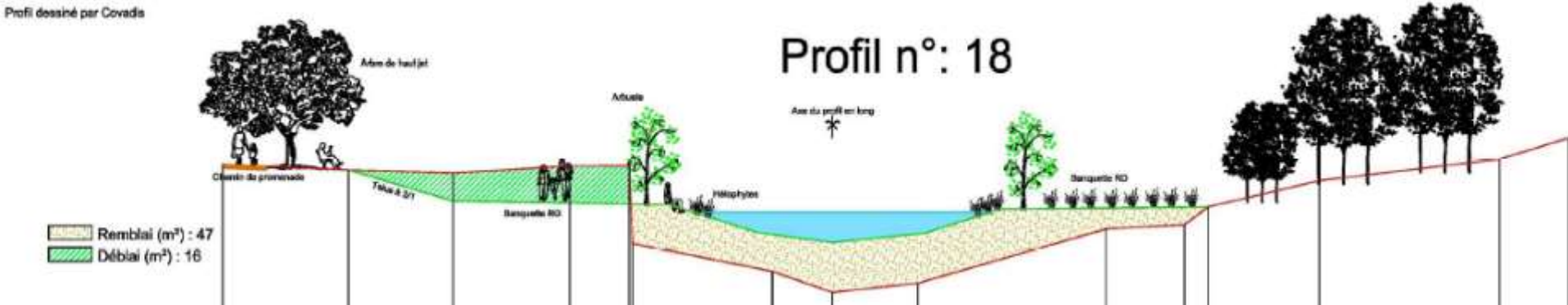
```
graph TD; A[Absence d'usages et d'enjeux majeurs liés à l'ouvrage] --> B[Scénario d'aménagement optimal]; B --> C[Supprimer le complexe hydraulique et renaturer le Grand Morin];
```

**Scénario d'aménagement
optimal**

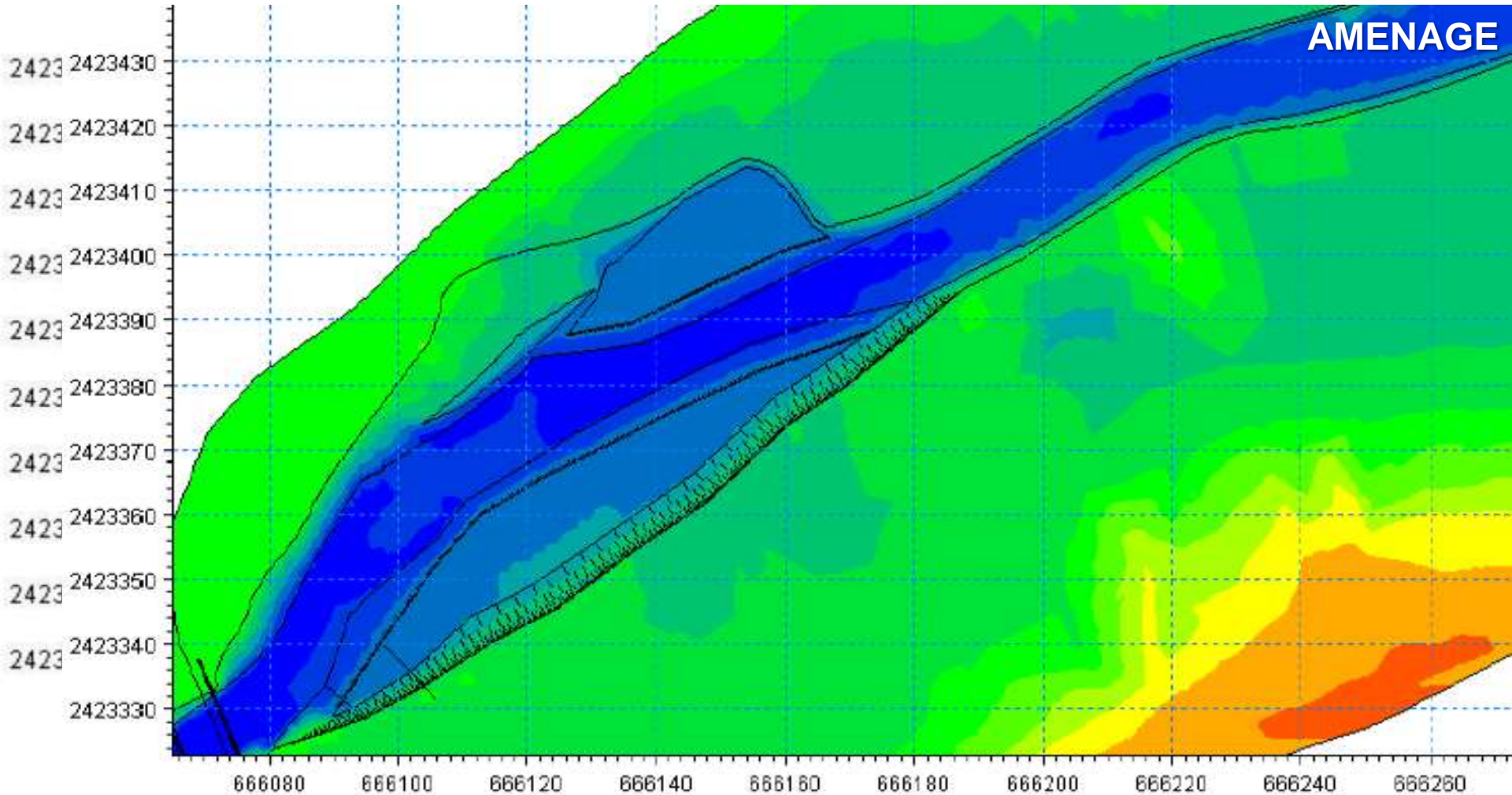
**Supprimer le complexe
hydraulique et renaturer le Grand
Morin**



Profil en travers au droit de la fosse de dissipation

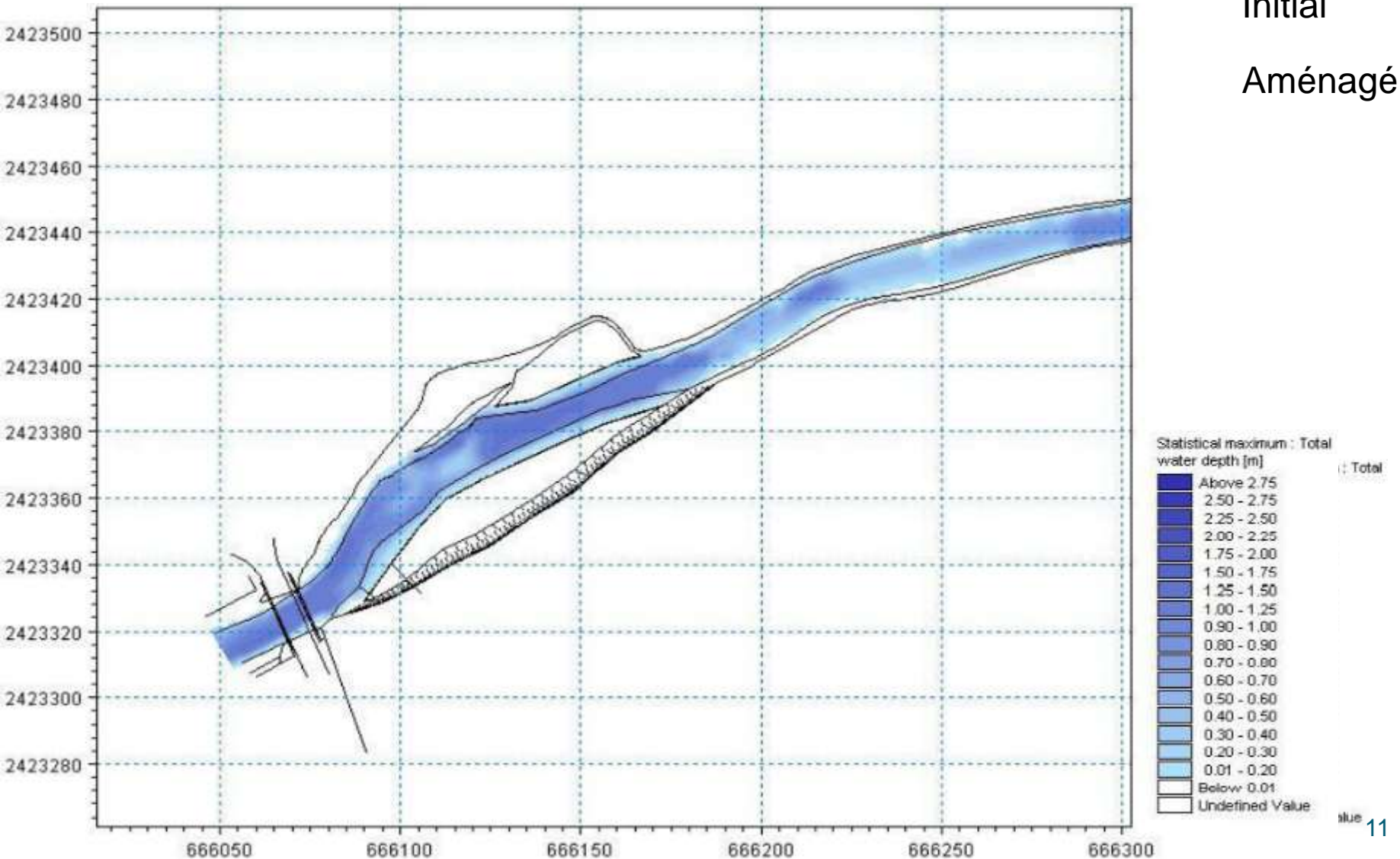


Bathymétries



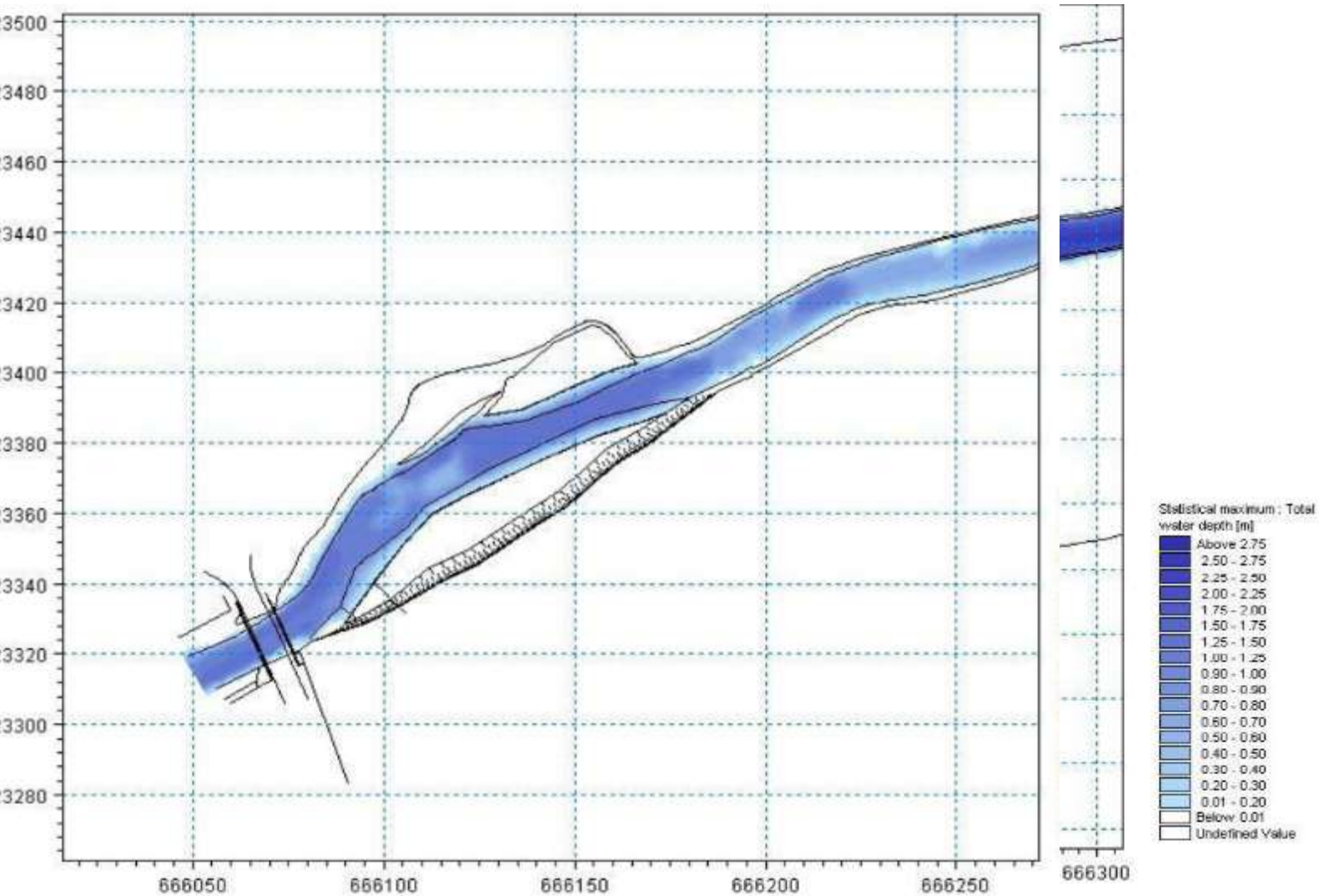
Niveau d'eau

Etiage
Initial
Aménagé



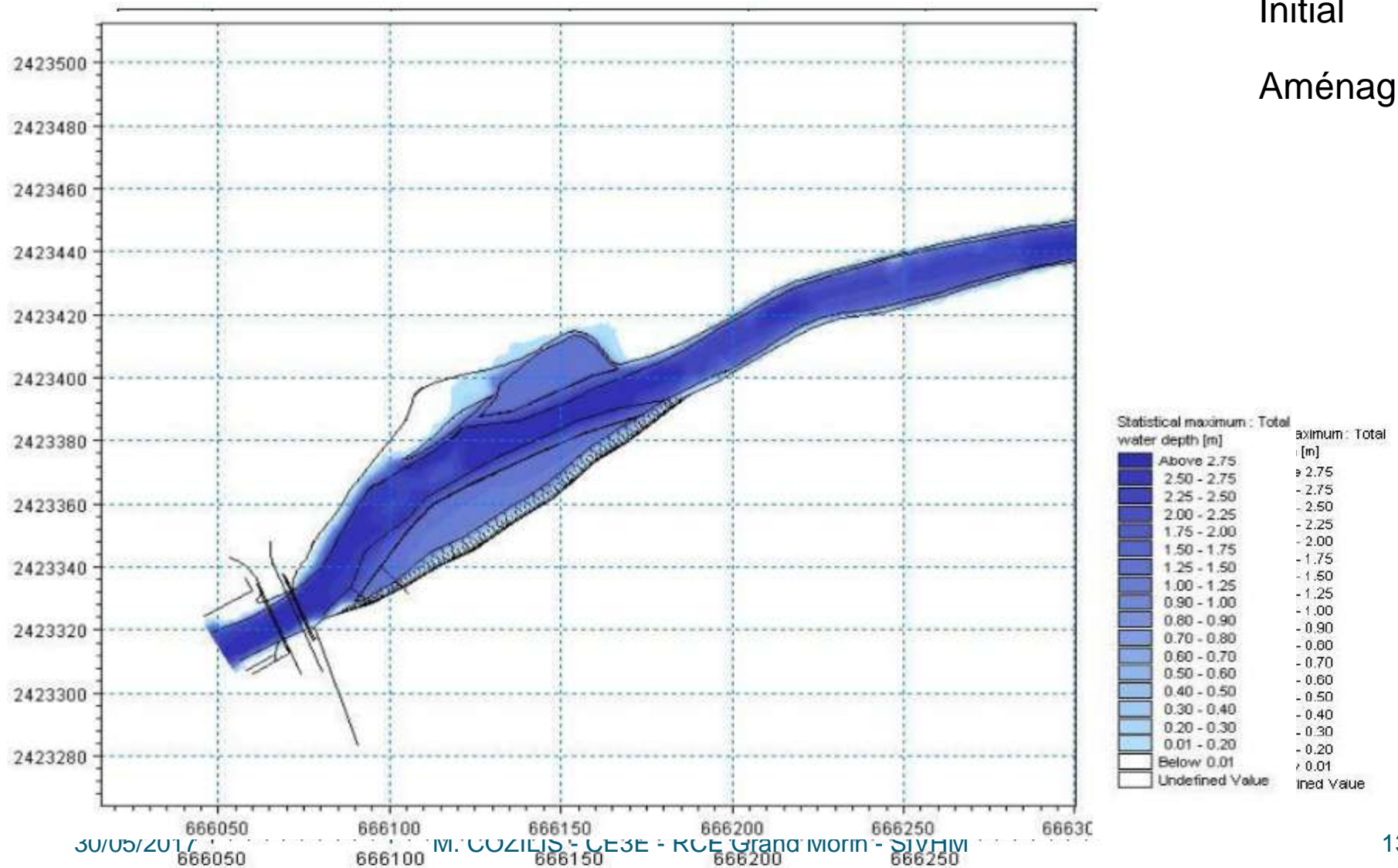
Niveau d'eau

Module



Niveau d'eau

Crue
Initial
Aménagé

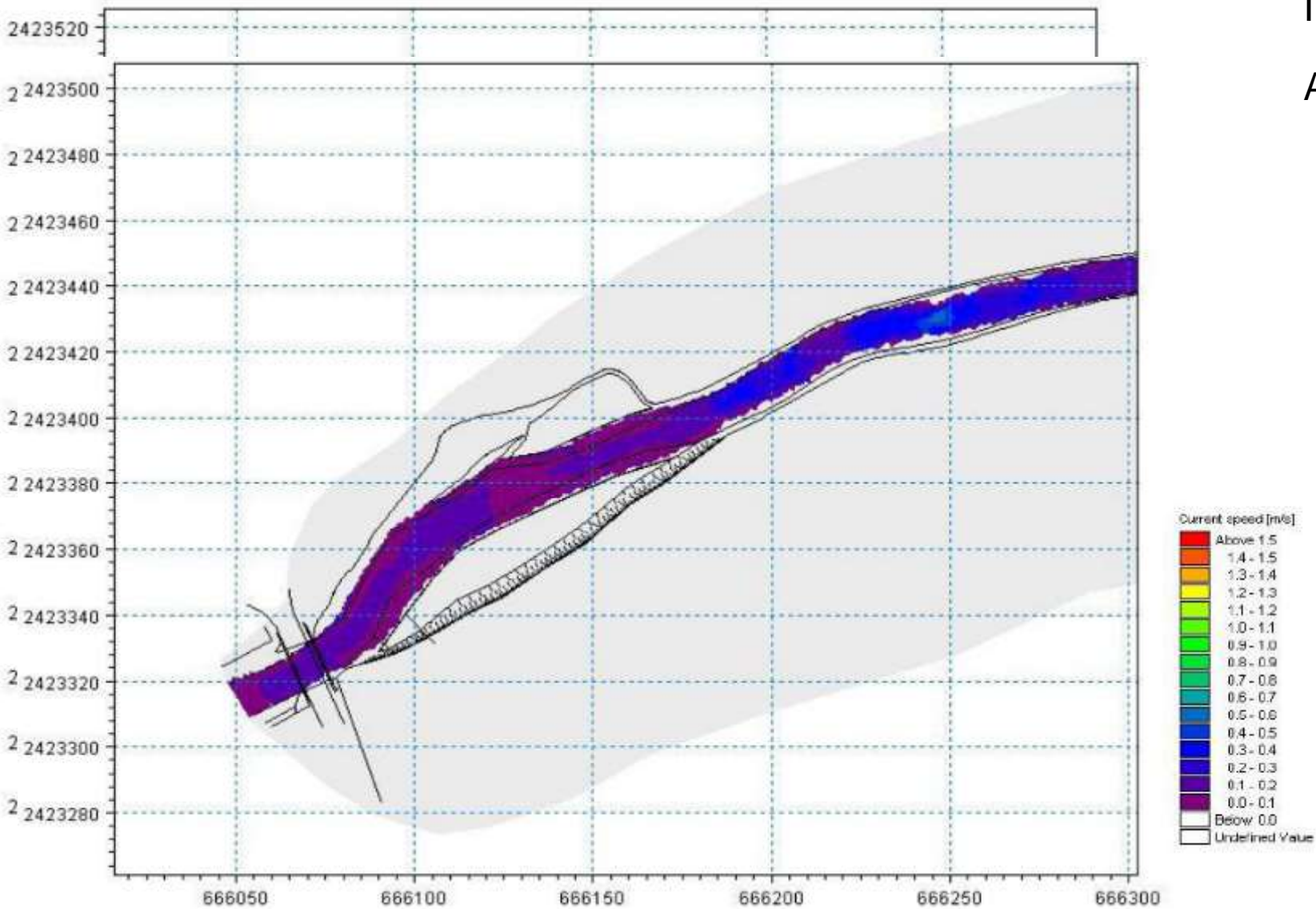


Vitesse

Etiage

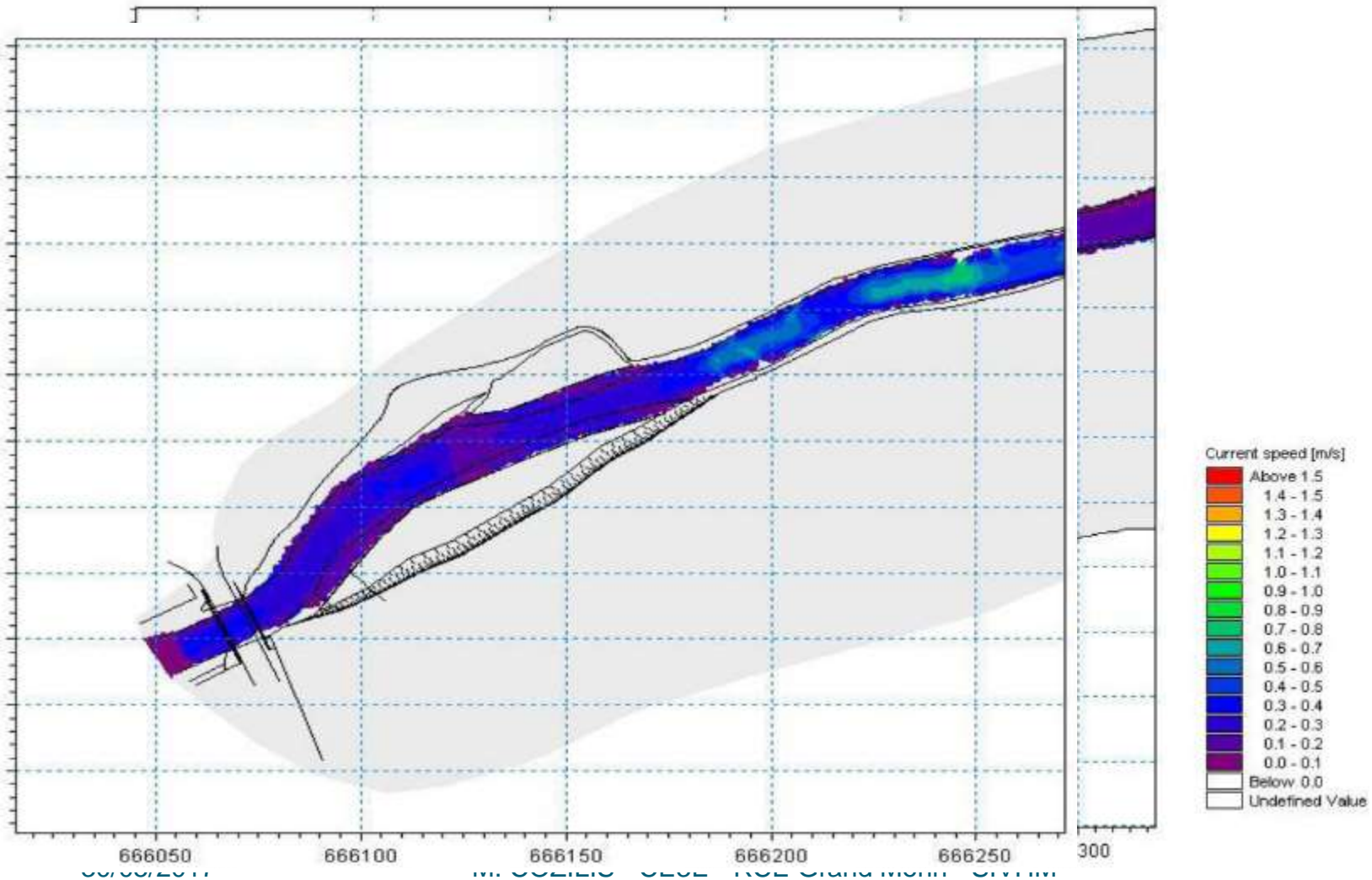
Initial

Aménagé



Vitesse

Module

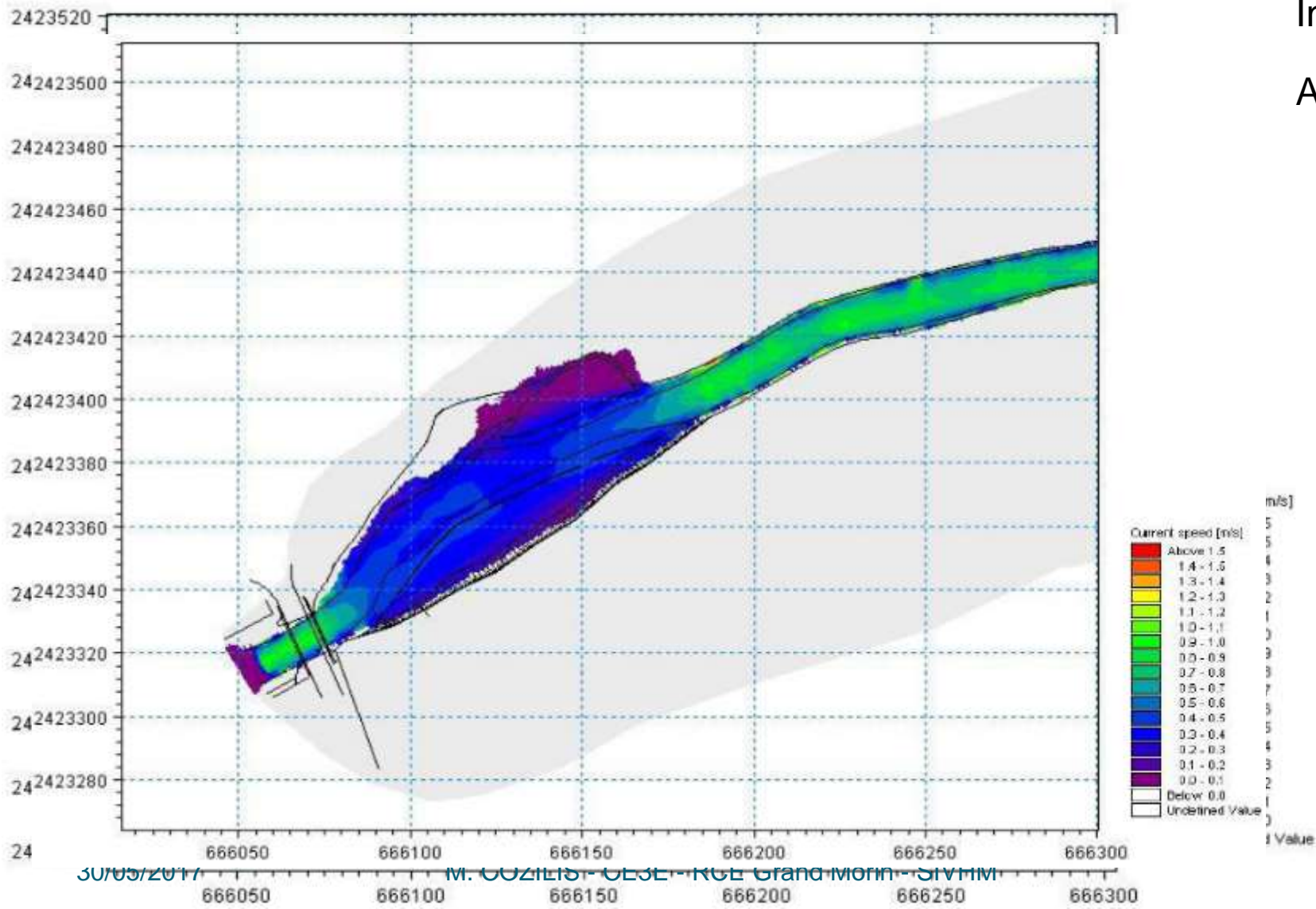


Vitesse

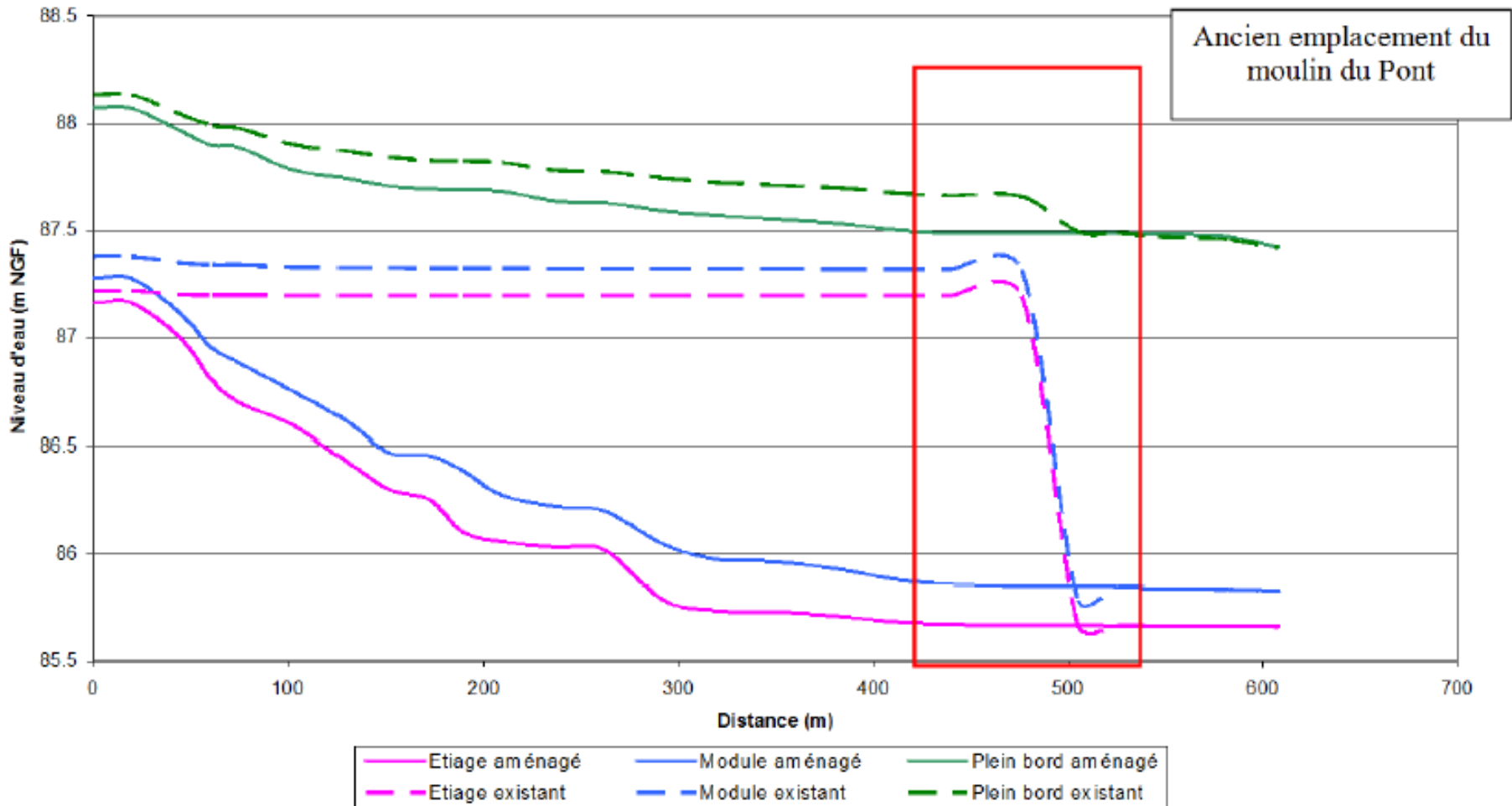
Crue

Initial

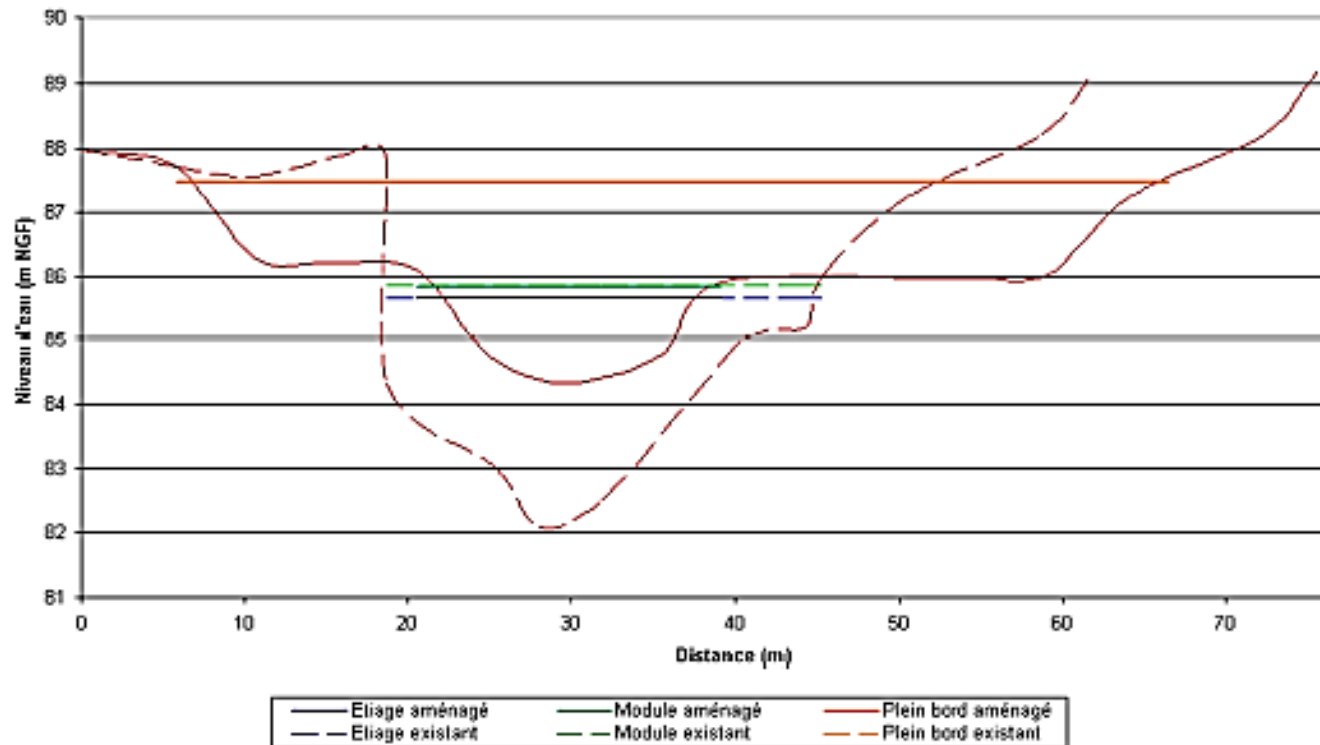
Aménagé



Profil en long des lignes d'eau



Profil en travers au droit de la fosse



Impacts des aménagements

- Restauration du libre écoulement des eaux
- Restauration de la libre circulation piscicole et du transport des sédiments
- Vitesses + élevées sur le bief amont
- Niveau d'eau abaissé en amont, jusqu'à 1.55 m en étiage.
- Pas de risques d'érosion dommageable
- Banquettes submergées facilement en situation de crue
- Risques d'inondations réduits en amont et suppression des risques de formation d'embâcles)
- Risques d'inondations non aggravés en aval
- Suppression des contraintes de gestion et d'entretien

AMENAGE



0 30 m

























Merci de votre attention

**Journée SRCE : continuités écologiques et cours d'eau
30 mai 2017**



12 Bis Route de Conches - 27180 ARNIÈRES SUR ITON
Tél. : 02.32.62.53.62 - Fax : 02.32.62.59.46
www.ce3e.fr - ce3e@ce3e.fr



**eau
seine
NORMANDIE**