

La politique ZAN de l'Essonne



Rencontres régionales des gestionnaires d'espaces naturels

16 juin 2022

I - Enjeux territoriaux

II - Nouvelles orientations départementales

III - Premières réalisations

IV - Les Départements mobilisés en faveur des sols

I - Enjeux territoriaux

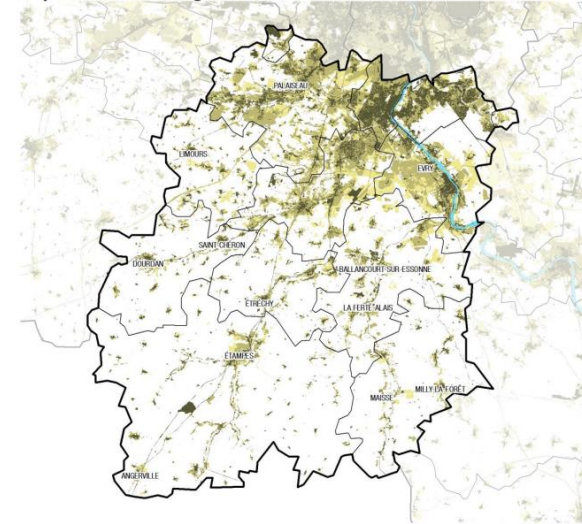
L'Essonne, un département sous tension

La protection de la trame brune, un enjeu fort pour l'Essonne : **cabanisation, dépôts sauvages, sites industriels, carrières, infrastructures, lotissements, zones d'activité, OIN, plateformes logistiques, data centers, stockage de matériaux issus de grands chantiers...**

La situation de l'artificialisation des sols :

- **Essonne : 25% urbanisé (Ile de France : 23%)**
- **2^{ème} taux de croissance urbaine d'Ile de France**

Le développement urbain en Essonne depuis la seconde guerre mondiale



Evolution de l'occupation des sols de l'Essonne de 1949 à 2017

- Espaces urbanisés en 1949
- Espaces urbanisés de 1949 à 1982
- Espaces urbanisés de 1982 à 2017

II - Nouvelles orientations départementales

L'Essonne mobilisée sur le sujet du ZAN

Assemblée départementale : délibération du 14 décembre 2020

Ambition : Contribuer à l'atteinte du Zéro Artificialisation Nette (ZAN) en 2050 en Essonne avec les partenaires locaux

3 axes d'intervention :

- **Renforcer la préservation des espaces naturels et agricoles périurbains**
- **Mener des actions expérimentales et exemplaires en termes de protection et renaturation des sols**
- **Inciter au renouvellement urbain et à la densification**

Budget annuel : 1,945 M€

55 actions concrètes

Une ambition d'exemplarité en maîtrise d'ouvrage

Des projets départementaux optimisés

- **Intégration progressive du ZAN dans les politiques départementales (ENS, eau, ruralité, agriculture...)**
- **Exemplarité des projets départementaux (routes, collèges...)**
- **Mise en place d'une comptabilité ZAN**
- **Elaboration d'une doctrine interne en matière d'ERC**
- **Recours à des opérateurs de compensation écologique**
- **Désimperméabilisation de cours de collèges, revêtements expérimentaux sur les pistes cyclables...**

Politique départementale du patrimoine foncier

Vers une approche stratégique intégrée

- **Partenariats avec les autres acteurs du foncier (SAFER Ile-de-France, AEV, CEN IdF....)**
- **Constitution de réserves foncières pour de futurs projets départementaux**
- **Complémentarité avec le foncier ENS**
- **Réflexion sur une « banque de la compensation »**

Accompagnement des territoires

Le Département aux côtés des communes et EPCI

- **Mise à disposition de données sur les sols**
- **Renforcement des avis en matière d'urbanisme (PLU, SCoT)**
- **Appui aux communes sur des projets de compensation écologique**
- **Nouvelles aides financières ZAN en faveur des collectivités : préservation et restauration de la qualité des sols naturels ou agricoles, stabilisation des fronts urbains**
 - acquisitions foncières
 - études de sols
 - travaux de désartificialisation et de dépollution

50% du montant de l'opération (investissement)

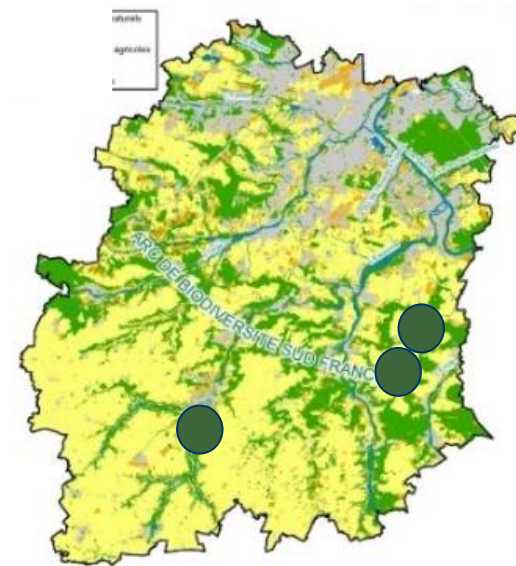
III - Les premières réalisations 2021

Exemples d'actions concrètes engagées en faveur des sols

Séquence ERC

Constitution de réserves foncières pour de futurs projets départementaux

- Bois des Montils à Auvernaux et Champcueil (77 ha, 1M€)
- Marais des Croubis à Morigny-Champigny (8,7 ha)
- Forêt de la Dauphine à Champcueil (13 ha - en cours)



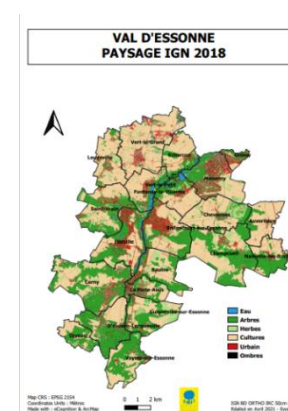
Comprendre les phénomènes d'artificialisation des sols

Appréhender les dynamiques du territoire

- Etude sur la consommation d'espace et le développement urbain en Essonne par l'Institut Paris Région
- Financement d'une cartographie fine de l'occupation des sols (Essonne Nature Environnement)
- Etudes en cours : renaturation, protection des ENAF, PPEANP, mitage...

LA CONSOMMATION D'ESPACES EN ESSONNE

Présentation de l'étude - 16/11/2021
Jean BENOÏT et Louise HARAFI, Mission Planification de l'Institut Paris Région



Espaces Naturels Sensibles (ENS)

Maitrise foncière et renaturation en zones urbaines, périurbaines et de mitage

2021 :

+14 ha en zone de préemption ENS : Bièvres

+ 1,2 ha acquis par le Département : Soisy-sur- Ecole (0,67 ha),
D'Huison-Longueville (0.13 ha), Vert-le-Petit (0.33 ha) et Etampes (0,06 ha)

+ 1,4 ha acquis par les collectivités avec l'aide du Département (45 000€) : Boussy-Saint-Antoine, Boutigny-sur-Essonne, CAGPS, Marcoussis

5 chantiers départementaux :

Terre Blanc à Soisy-sur-Ecole (démolition de cabanons, 143 500 € TTC)

Vert-le-Petit (démolition d'habitation, 67 000 € TTC)

Saulx-les-Chartreux (collecte de dépôts sauvages, 47 250 € TTC)

Moulin d'Echarcon à Echarcon (réhabilitation du site, 524 700 € TTC)

Chantier de collectivités avec l'aide financière du Département :
Cirque naturel de l'Essonne (CAGPS)



Séquence ERC

Premières mesures compensatoires intégrées

Dans le cadre de l'aménagement du Ring des Ulis



Mesures de compensation : restauration écologique de boisements, friches et zones humides sur le site des Cent Arpents



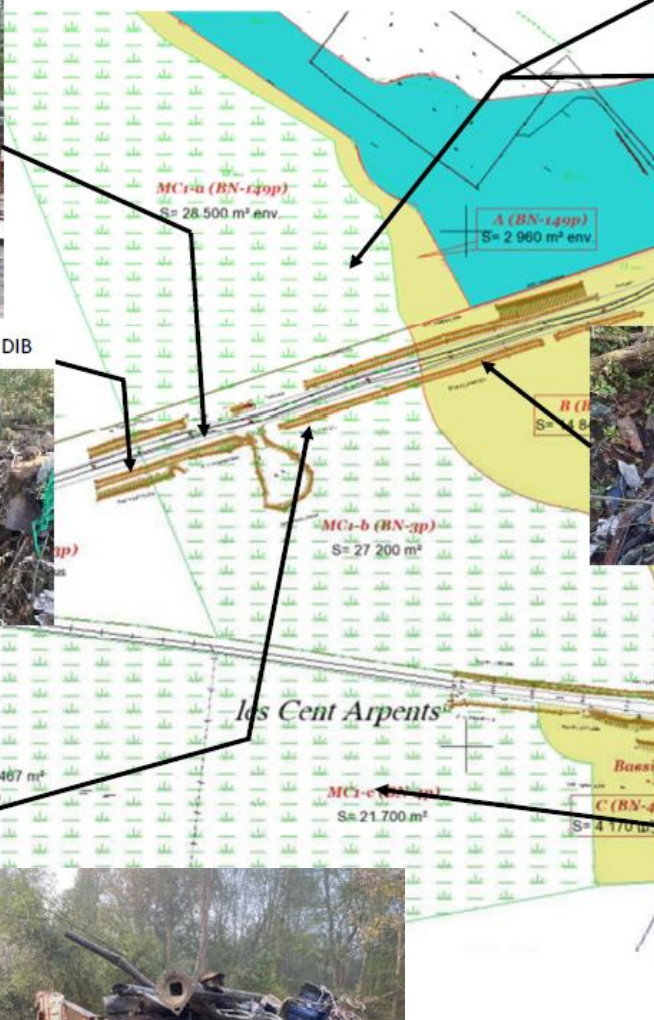
Mesures d'accompagnement et d'exemplarité : nettoyage du site, désimperméabilisation, accueil du public, plan de gestion...

Réflexion sur la pérennisation du site naturel : intégration dans le patrimoine ENS de la collectivité, modification du PLU...

Cartographie des zones nettoyées -site des cent Arpents



Ferraille



Pneu



DIB



DIB



Amiante



DIB



Enrobé



428 100 € TTC de travaux de nettoyage en 2021

Conversion d'une friche ferroviaire en équipement écotouristique

Projet de vélorail de la vallée de la Juine

Objectifs : valorisation du Sud Essonne, desserte du Domaine départemental de Méréville, paysage, biodiversité

Partenariat avec SNCF RESEAU, CAESE et CDT

Intervention du Département : sécurisation et aménagement de la voie, travaux de génie écologique

Exploitation touristique par un opérateur privé : mise en service en juillet 2022

A terme : plan de gestion, mesures de compensation



IV - Les Départements mobilisés en faveur des sols

- Interventions des Départements en matière de ZAN : TA, ENS, PDIPR, PPEANP, ERC, aides aux collectivités...
- Assises nationales de la biodiversité : 7, 8 et 9 septembre à Besançon (ANENS – Atelier sur la renaturation)
- Motion des Départements sur les sols
- Mise en place de groupes interdépartementaux d'échanges sur la renaturation et les PPEANP



arteina

Association Réseau Technique Interdépartemental pour la Nature

Les départements grandeur nature

asso.artaina@gmail.com