

**natureparif**

Agence régionale pour  
la nature et la biodiversité

**île de France**



**Actualités et découvertes**

# **Bilan et annonce des Formations Ornithos et de l'Ecole Régionale d'été de Botanique (ERB)**

**Julien Birard et Laure Turcati, Natureparif**

**natureparif**

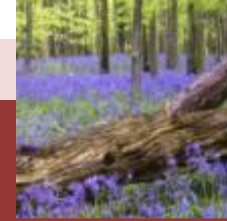
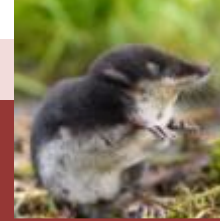
Agence régionale pour  
la nature et la biodiversité

**île de France**

Conservatoire Botanique National



BASSIN PARISIEN



**ERB**

## Bilan 2013

✧ 18 stagiaires

✧ 9 enseignants

✧ 2 sessions d'une semaine

✧ Fin-juin sur le campus d'Orsay

✧ Fin août à la station de biologie végétale  
et d'écologie forestière de Fontainebleau



**natureparif**

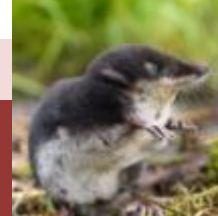
Agence régionale pour  
la nature et la biodiversité

**île de France**

Conservatoire Botanique National



BASSIN PARISIEN



**ERB**

## Bilan 2013 très positif

✂ 100% de satisfaction

✂ 100% des participants estiment avoir progressé

✂ 100% recommanderaient la formation

✂ plus de 70% se sentent capables ou plutôt capable de faire des inventaires pour le CBNBP ou de suivre une maille Vigie-flore





**natureparif**

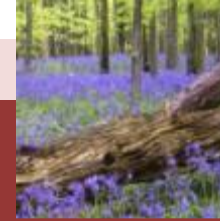
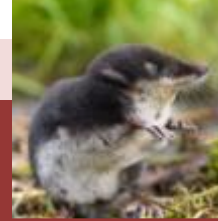
Agence régionale pour  
la nature et la biodiversité

**île de France**

Conservatoire Botanique National



BASSIN PARISIEN



**ERB**

## Perspectives 2014

- ✧ Reconduction de la même formule
  - ✧ 1 journée le 16 mai à Orsay
  - ✧ 1 semaine du 23 au 27 Juin à Orsay
  - ✧ 1 semaine du 25 au 29 aout à Fontainebleau
  
- ✧ Ouverture des inscriptions début janvier
  - ✧ [laure.turcati@natureparif.fr](mailto:laure.turcati@natureparif.fr)





## Formation Ornitho

## Bilan 2013



 **58 stagiaires**

 **3 sessions de deux semaines - janvier à mars**



**Stage 1**  
**Base de Loisirs de Cergy (95)**

***14 participants***



**Stage 2**  
**Domaine de Montauger (91)**

***22 participants***



**Stage 3**  
**Base de Loisirs de Jablines (77)**

***22 participants***



## Formation Ornitho

### Bilan 2013 très positif

✧ Satisfaction unanime



✧ Objectifs atteints

- ✧ 3 nouveaux carrés STOC en 2013
- ✧ 1 nouveau participant au suivi Chevêche
- ✧ 2 nouveaux animateurs dans le programme d'activité du Corif
- ✧ + 15 nouveaux contributeurs sur Faune-IdF
- ✧ ...





**natureparif**

Agence régionale pour  
la nature et la biodiversité

**île de France**

**Corif**

**seine-saint-denis**  
LE DÉPARTEMENT

**Formation Ornitho**

## Reconduction 2014



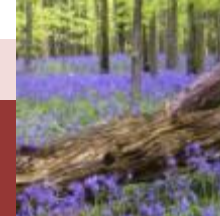
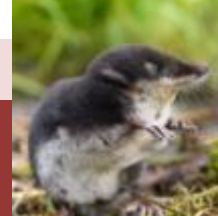
- ✦ 1 semaine « Grand débutant » animée par le Corif
  - ✦ du 31 mars au 4 avril – en Seine-Saint-Denis
- ✦ 2 sessions de 2 semaines de « Formation ornitho © »
  - ✦ entre le 14 avril et le 18 mai - 15j entre la semaine 1 et la semaine 2
- ✦ Week-end de consolidation pour les participants 2013 (en mai)



**natureparif**

Agence régionale pour  
la nature et la biodiversité

**île de France**



<http://amphibiens.natureparif.fr>

## → Inventaire des routes traversées par les amphibiens

Modifier un compte



© Marek Szczepanek



- Carte des observations
- Pourquoi cet inventaire?
- Comment participer?
- Que faut-il observer?
- Description des espèces
- Reconnaître les espèces
- Crapaudromes et crapauducs en IDF
- Documents
- Galerie de photos



**natureparif**

**île de France**



**natureparif**

Agence régionale pour  
la nature et la biodiversité

**île de France**

<http://www.snpn.mares-idf.fr/>



## Si les mares m'étaient comptées Inventaire des mares d'Île-de-France

Se connecter pour ajouter des observations

**Inventaire des mares  
d'Île-de-France**

Carte des mares

Mode d'emploi

Comment participer ?

Que faut-il observer ?

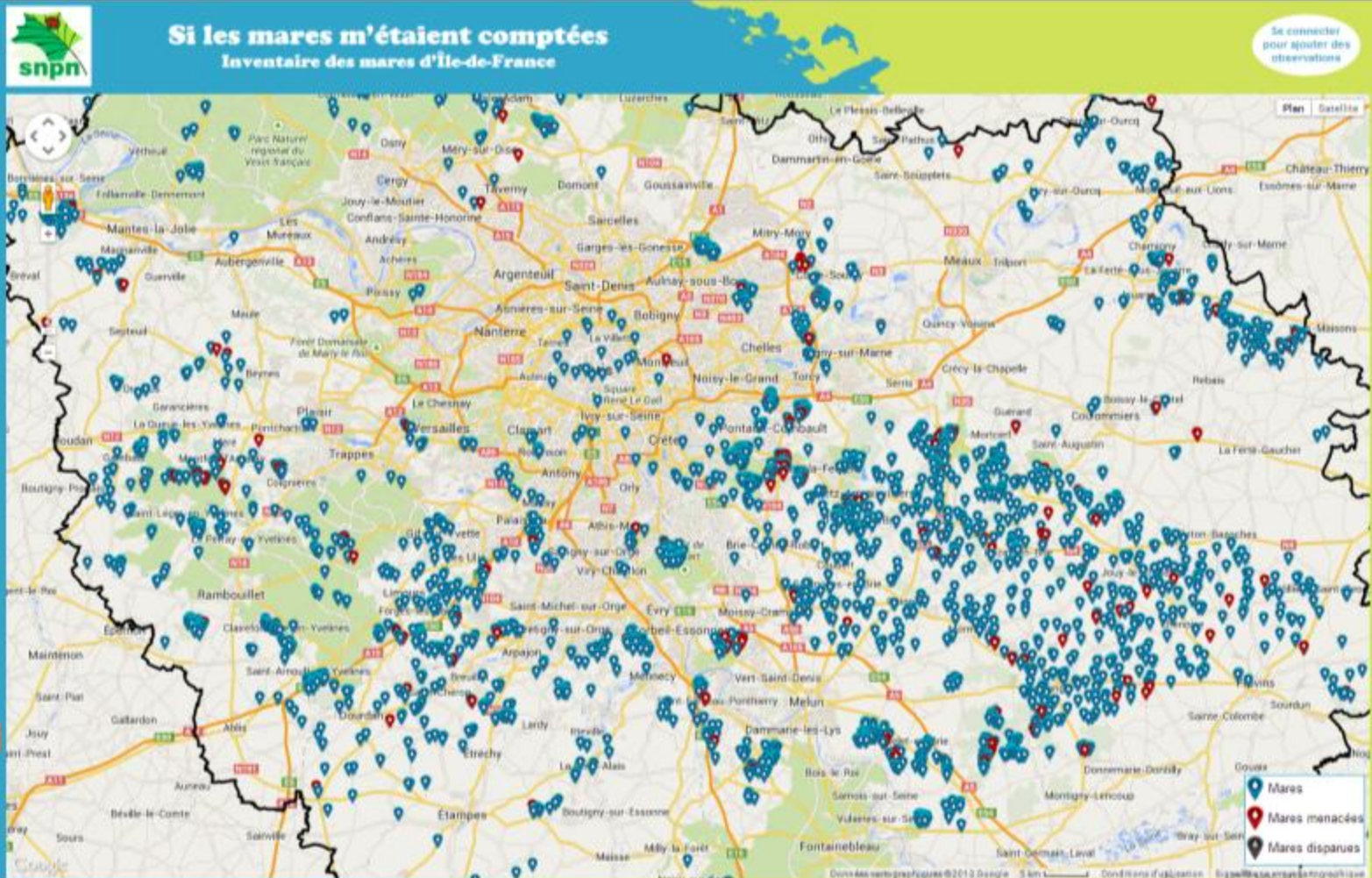
Documents à  
télécharger

Les partenaires

Lexique

natureparif

île de France





**natureparif**

Agence régionale pour  
la nature et la biodiversité

**île de France**



# Inventaire Eclair 2014



**Bocage Gâtinais**



**natureparif**

Agence régionale pour  
la nature et la biodiversité

**île de France**



## Listes rouges

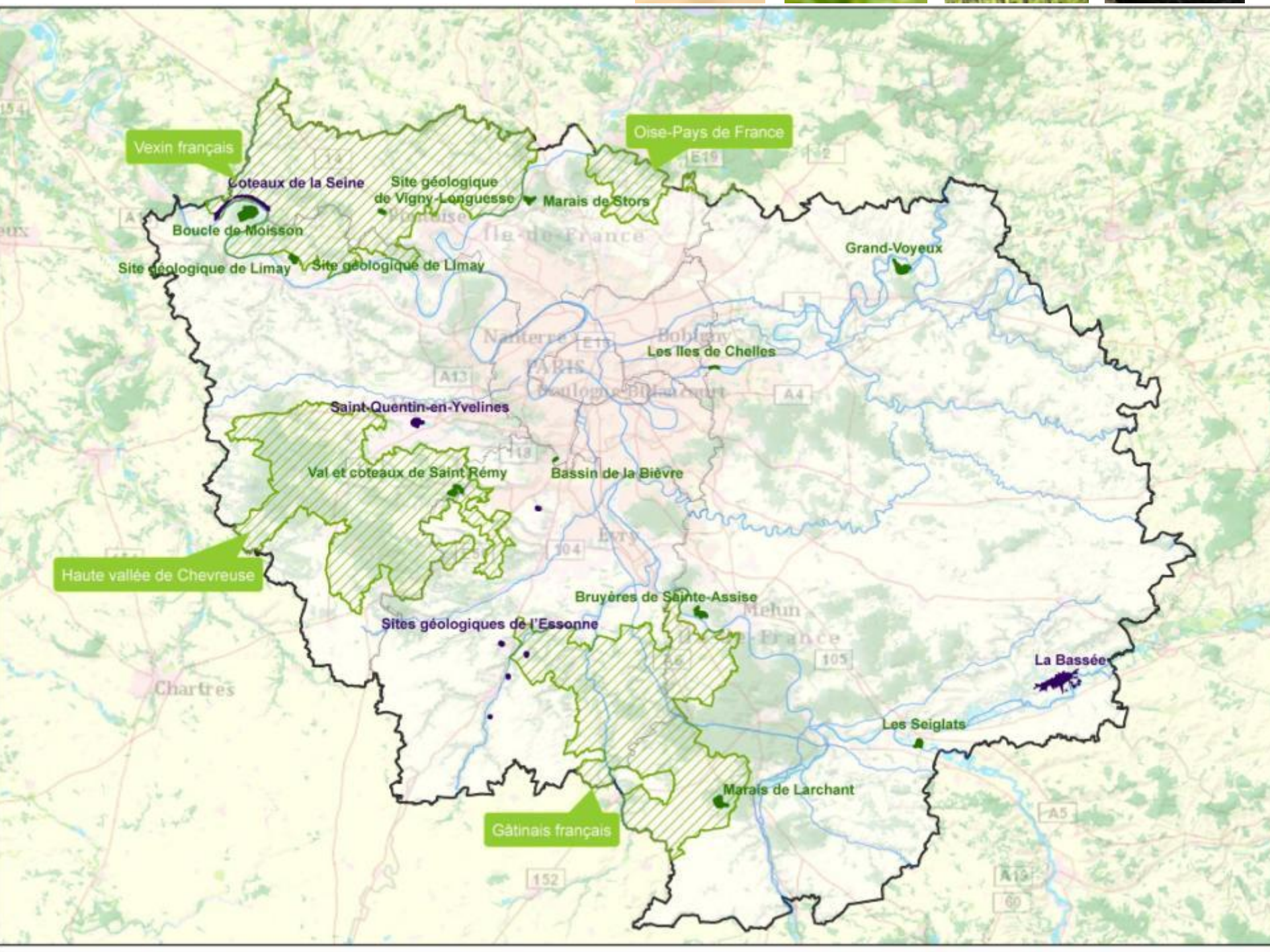


## Appel à contribution

- 🦋 Données Amphibiens - Reptiles
- 🦋 Données Mammifères (non volants)







Vexin français

Oise-Pays de France

Haute vallée de Chevreuse

Gâtinais français

Coteaux de la Seine

Boucle de Moisson

Site géologique de Limay

Site géologique de Limay

Site géologique de Vigny-Longuesse

Marais de Stors

Grand-Voyeux

Saint-Quentin-en-Yvelines

Val et coteaux de Saint Rémy

Bassin de la Bièvre

Bruyères de Sainte-Assise

Sites géologiques de l'Essonne

Marais de Larchant

La Bassée

Les Seiglats

Île de France

Nanterre

Paris

Bobigny

Los Iles de Chelles

Châtouilly

BDP

Chartres

Meun

France

**natureparif**

Agence régionale pour  
la nature et la biodiversité

**île de France**



# Bonnes Observations Franciliennes !