



Actualités entomologiques franciliennes

5^{èmes} Rencontres naturalistes franciliennes

Mael Garrin – Samedi 30 novembre 2013

Espèces exogènes à
dispersion rapide

Espèces faisant l'objet
d'une première mention
pour l'Île-de-France

Enquête lucane

Actualités entomologiques franciliennes

5^{èmes} Rencontres naturalistes franciliennes
Mael Garrin – Samedi 30 novembre 2013





Espèces exogènes à
dispersion rapide

La Punaise américaine du pin (*Leptoglossus occidentalis*)

- Originaire d'Amérique du Nord (Montagnes Rocheuses)
- Introduite en Europe (Italie) en 1999
- Arrivée en France continentale en 2007
- Première mention francilienne en 2008



Espèces exogènes à
dispersion rapide

La Pyrale du buis (*Cydalima perspectalis*)

- Originaire de Chine, Japon, Corée
- Première mention en Europe (ouest-Allemagne) en 2007
- Première mention en France (Alsace) en 2008
- Première mention francilienne en 2009 (Orsay, Essonne)





Espèces exogènes à
dispersion rapide

Le Cynips du châtaignier (*Dryocosmus kuriphilus*)

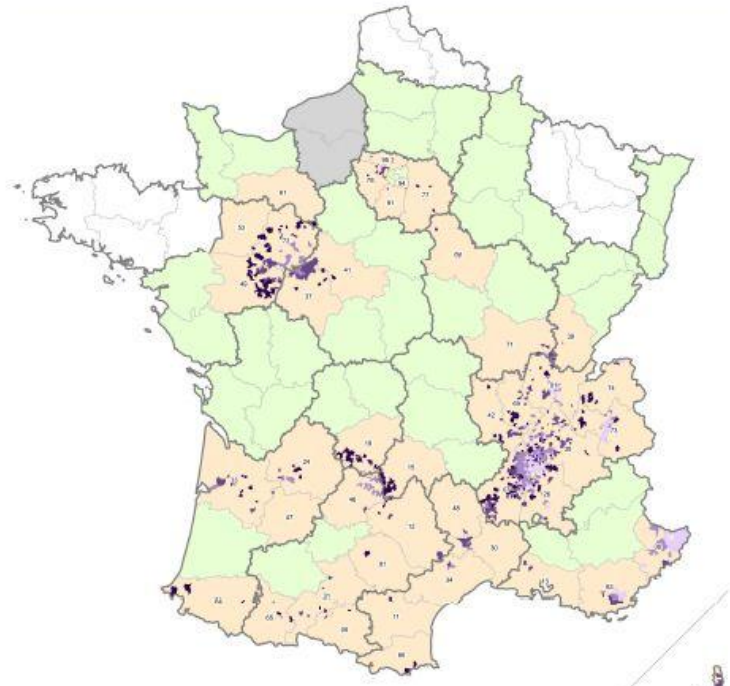
- Originaire de Chine
- Introduit en Europe (Italie) en 2002
- Première mention française (sud-est) en 2007
- Première mention francilienne en 2012



Espèces exogènes à dispersion rapide

Le Cynips du châtaignier (*Dryocosmus kuriphilus*)

CYNIPS DU CHATAIGNIER - ETAT DE LA CONTAMINATION
France métropolitaine



0 50 100 km

Limites administratives
 □ région
 Cynips du châtaignier (septembre 2013)
 commune par année d'observation du cynips
 ■ 2010 et avant
 ■ 2011
 ■ 2012
 ■ 2013
 □ département sans surveillance
 ■ département (avec code INSEE) où le cynips a été observé
 ■ département où le cynips n'a pas été observé
 □ département des régions n'ayant pas répondu

DRAAF Rhône-Alpes
 Pôle pour la valorisation des données
 Date de création : septembre 2013
 Sources : DGAI (septembre 2013)
 ©IGN GeoFLARE2011





Espèces exogènes à
dispersion rapide

Les Sceliphrons (*Sceliphron curvatum*)

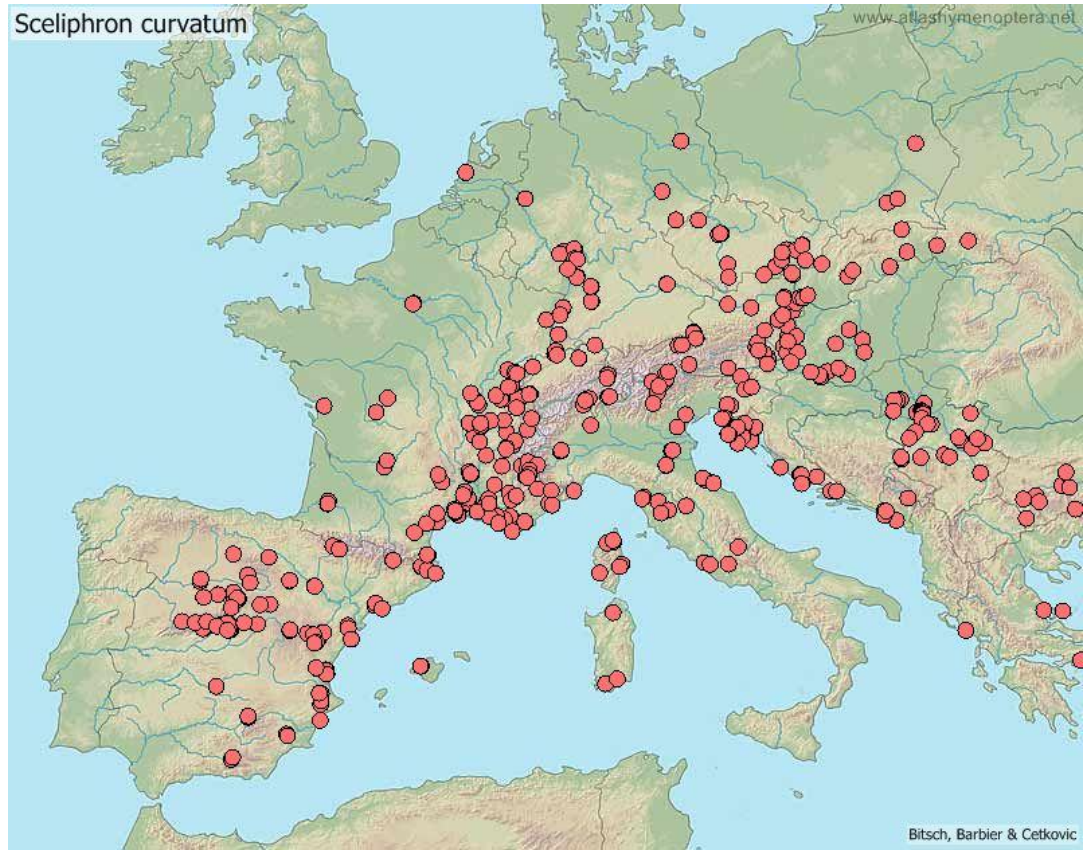
- Originaire d'Asie
- Première mention en Europe (Autriche) en 1979
- Première observation en France dans les années 2000
- Première mention francilienne en 2010





Espèces exogènes à dispersion rapide

Les Sceliphrons (*Sceliphron curvatum*)



Espèces exogènes à
dispersion rapide

Les Sceliphrons (*Sceliphron caementarium*)

- Originaire d'Amérique du Nord
- Implanté en France en 1970 (région méditerranéenne)
- Première observation francilienne (Paris, parc de la Villette) en 2013

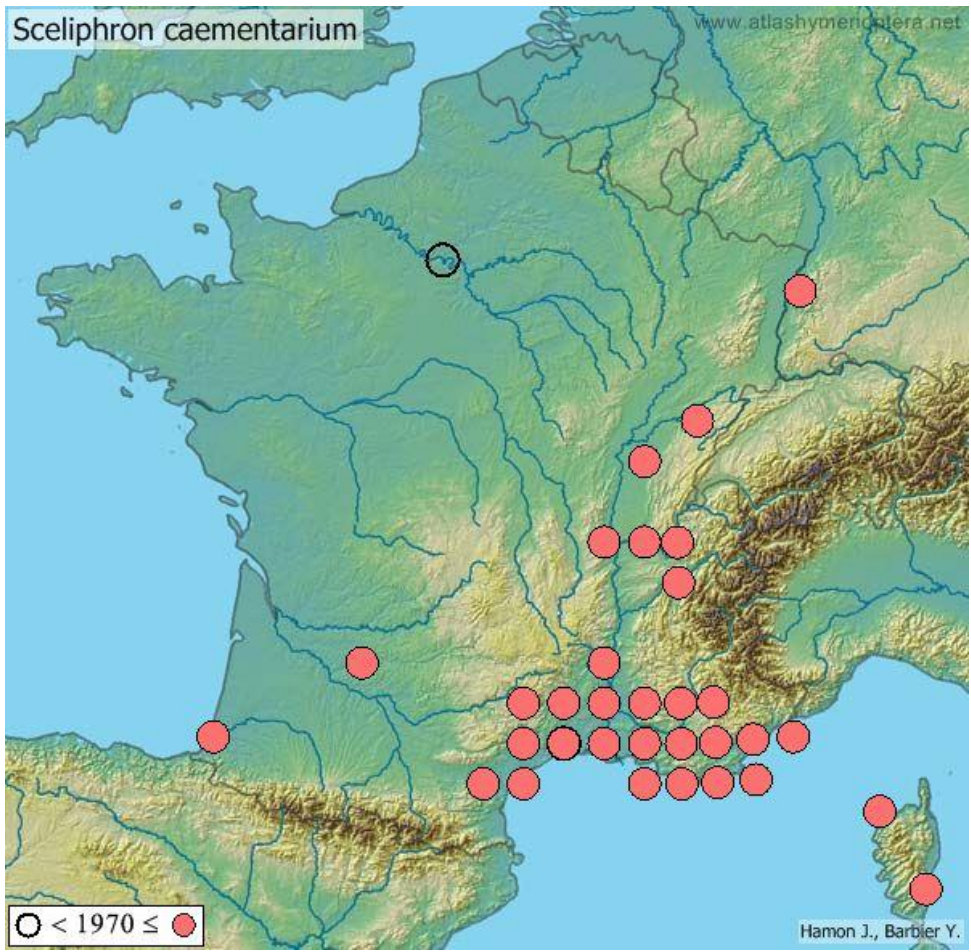


© S. Bonhomme



Espèces exogènes à dispersion rapide

Les Sceliphrons (*Sceliphron caementarium*)

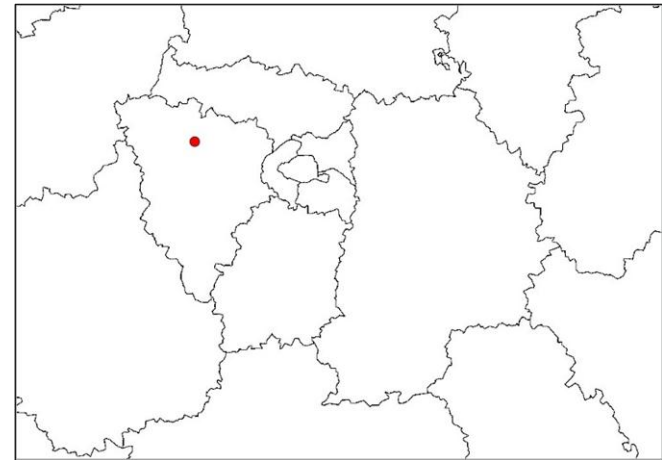




Espèces faisant l'objet
d'une première mention
pour l'Île-de-France

La Rosalie des Alpes (*Rosalia alpina*)

- Observation par Franck Meunier, entomologiste amateur de l'ACOREP-France, en juillet-août 2013, à Aulnay s/Mauldre et la Falaise (78)
- Article à paraître dans *Le Coléoptériste*





Espèces faisant l'objet
d'une première mention
pour l'Île-de-France

La Cordulie à deux tâches (*Epitheca bimaculata*)

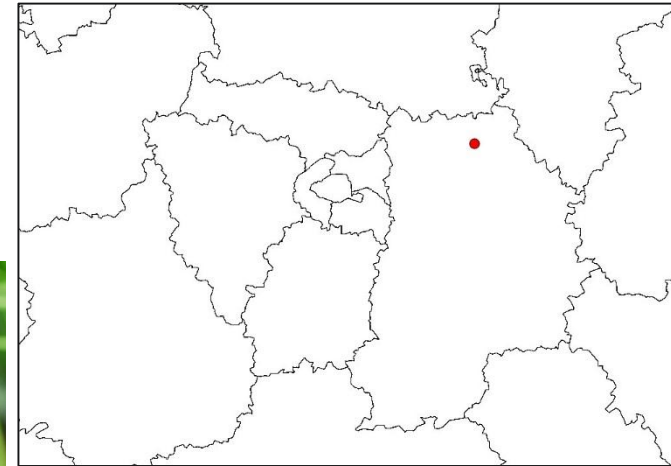
- Exuvie recueillie en 2012 sur la Réserve naturelle régionale du Grand-Voyeux (77) par les salariés de l'AVEN du Grand-Voyeux
- Identification réalisée par Pierre Rivallin de Seine-et-Marne Environnement (atlas des odonates de Seine-et-Marne : <http://atlaslibellules77.org/>)



Espèces faisant l'objet
d'une première mention
pour l'Île-de-France

La Cordulie à deux tâches (*Epitheca bimaculata*)

- Espèce des eaux stagnantes (notamment anciennes gravières)
- Difficile à détecter à l'état adulte





Le Lucane cerf-volant (*Lucanus cervus*)

- Enquête nationale sur la répartition du Lucane cerf-volant lancée par l'Opie en 2011
- Environ 10 000 données recueillies en trois ans sur le territoire national

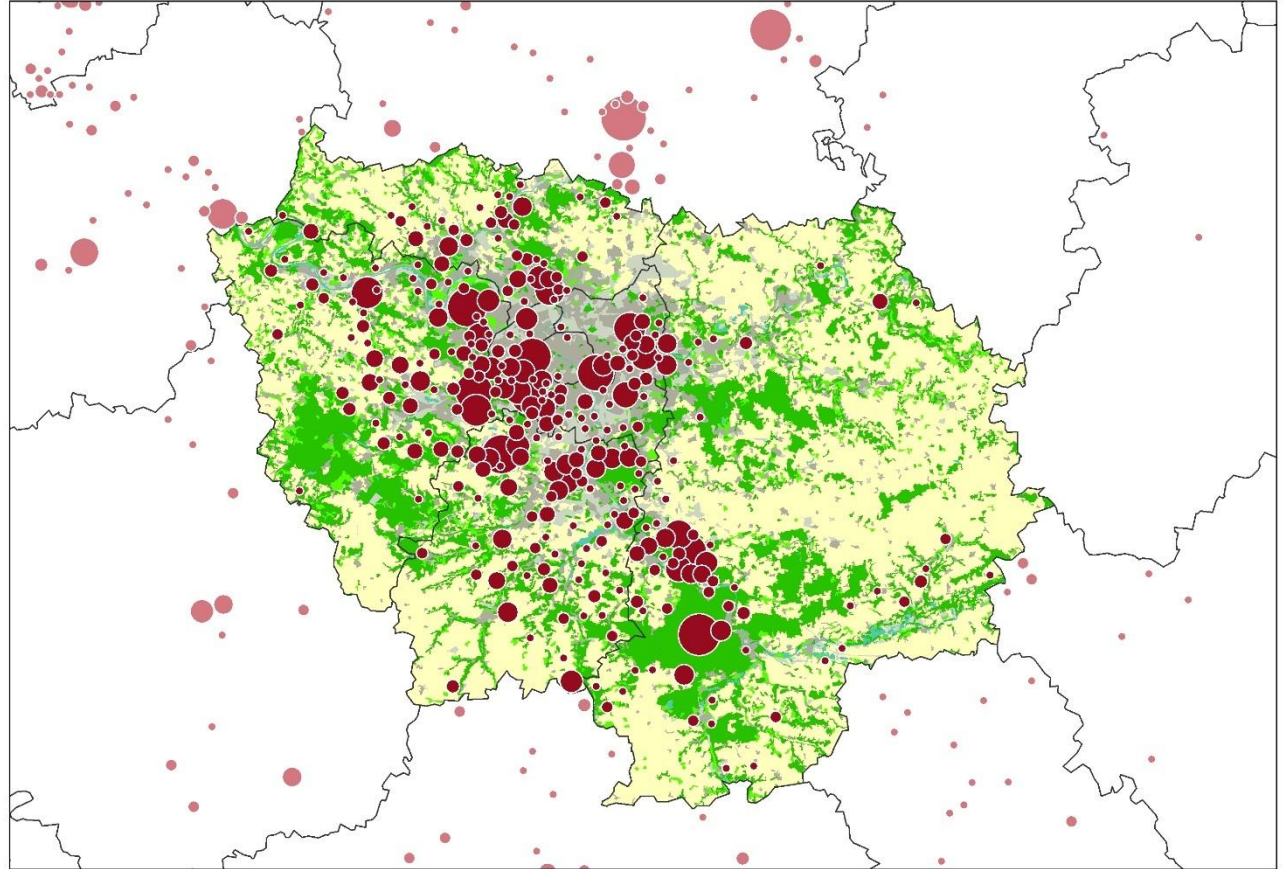
Enquête lucane





Enquête lucane

Le Lucane cerf-volant (*Lucanus cervus*)





Enquête lucane

Le Lucane cerf-volant (*Lucanus cervus*)

- Résultats des années antérieures et participation :
<http://www.insectes.org/enquete/lucane-cerf-volant.html>





Illustrations - crédits

- Carte de répartition française du Cynips du chataîgnier : DRAAF Rhône-Alpes
- Cartes de répartition des *Sceliphron* : Atlas Hymenoptera <http://zoologie.umh.ac.be/hymenoptera/>
- Autres cartes de répartition : Bruno Mériguet/Opie
- Photographies : Luc Bettinelli, Giovanni Bosio, Mael Garrin, Philippe Lagabbe, Pierre Rivallin et les photographes de www.galerie-insecte.org : Stéphane Bonhomme, Céline Eyrolle, Claude Gautier, Pierre Gros, Antoine Guibentif, René Savary, Eric Serres



opie

OFFICE POUR LES INSECTES
ET LEUR ENVIRONNEMENT