



L'intérêt du STOC à l'échelle de la Seine-Saint-Denis

Assises régionales du STOC – 29 janvier 2011



1. Présentation rapide de l'ODBU
2. La déclinaison du STOC EPS en Seine-Saint-Denis
3. Premières analyses
4. L'utilisation du STOC-EPS pour caractériser l'avifaune des parcs et orienter la gestion



L'ODBU

= Observatoire départemental de la biodiversité urbaine

Structure :

- Une structure coordinatrice (Conseil général de la Seine-Saint-Denis)
- Un comité de suivi : échanges et partage d'expériences
- Un comité scientifique : avis scientifique et validation des travaux

Missions :

Pôle connaissance :

centraliser les données sur la biodiversité
dresser des états de référence et des tendances d'évolution
définir des enjeux et produire des indicateurs

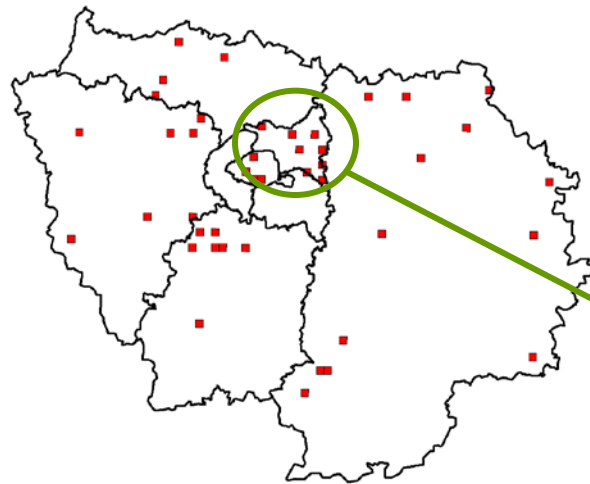
Pôle aménagement et gestion :

favoriser l'intégration de la biodiversité dans les politiques publiques
faire du porter à connaissance et accompagner les aménageurs et les gestionnaires d'espaces verts

Pôle médiation et communication :

animer un réseau de partage des informations et des expériences
développer des partenariats extérieurs

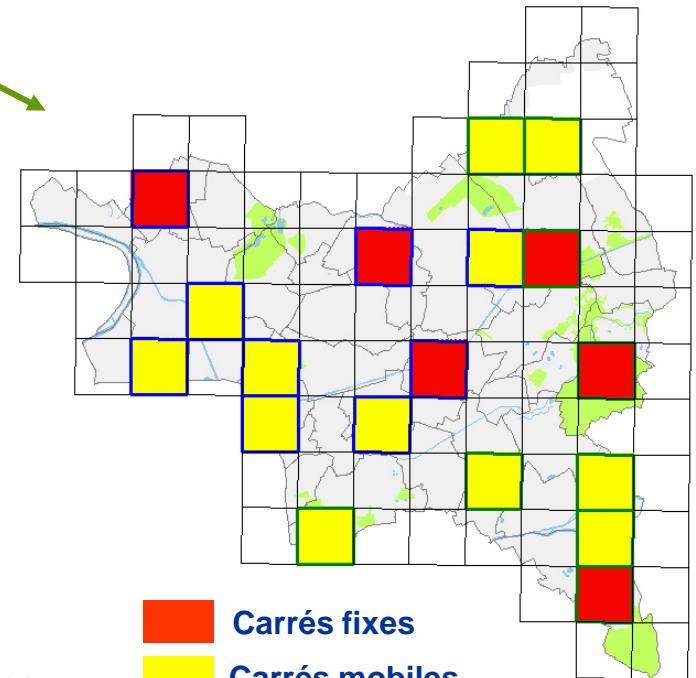
Le STOC EPS en Seine-Saint-Denis



STOC-EPS en région Ile-de-France (2009)

150 000 comptages

149 espèces



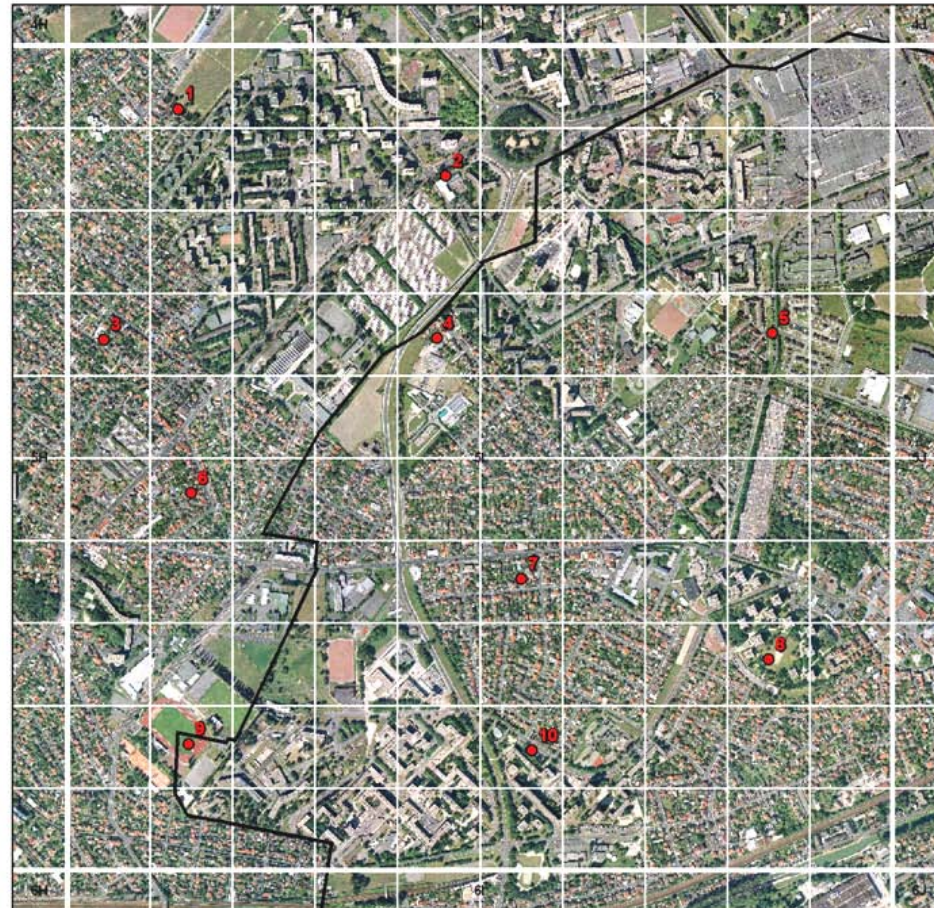
STOC EPS en Seine-Saint-Denis

- **6 carrés fixes** prospectés tous les ans
- **4 carrés mobiles** tirés au sort chaque année (donc 12 carrés suivis en 3 ans)
- Répartition des inventaires LPO/CORIF
- 2008-2010 : 11 300 comptages
42 espèces "communes" (spécialistes exclues pour analyses)

-  Carrés fixes
-  Carrés mobiles
-  Carrés suivis par la LPO
-  Carrés suivis par le CORIF

Suivi STOC EPS 2010 en Seine-Saint-Denis

Carré fixe 5I (n° STOC 93021)



© CARTO © IGN PARIS 2008 LE DÉPARTEMENT DE SEINE-SAINT-DENIS - Photographie (© 2008)

Légende
● Point_IPA_STOC-IPS



0 200 400 Mètres



Premières analyses...

Analyses issues de l'OROC : tendances régionales (2008)

Richesse et abondance moins grande en milieu urbain

Plus d'espèces généralistes en milieu urbain

Analyse avant le STOC EPS en Seine-Saint-Denis

Données essentiellement dans les parcs du département (> 120 sites)

Comparaison données en **Seine-Saint-Denis VS STOC Région Atlantique** (Julliard 2007) :

11 Espèces sur-représentées en Seine-Saint-Denis avec un statut de conservation défavorable en France :

7 de milieu type « parc » (3 sédentaires : Epervier, Pigeon colombin, Pic épeichette ;

+ 4 migratrices : Locustelle tachetée, Pouillot fitis, Fauvette babillarde, Gobemouche gris)

4 de milieu anthropisé (Hirondelle de fenêtre, Moineau domestique, Moineau friquet, Serin cini)

→ Un enjeu de conservation pour le département (si population source)

15 espèces sous-représentées en Seine-Saint-Denis : 4 des grands espaces ouverts (Milan noir, Alouette des champs, Bruant proyer), 8 du bocage (Buse, Coucou, Tourterelle des bois, Alouette lulu, Hirondelle rustique, Rossignol, Bruant jaune et Bruant zizi), 4 des sous-bois (Pinson des arbres, Pouillot véloce, Fauvette à tête noire, Grive musicienne).

→ Pas de rôle majeur pour la conservation de ces espèces



Premières analyses...

Comparaison données « Espaces verts » VS « STOC EPS »

Merci à Romain Julliard
pour ses analyses



Premières analyses...

Comparaison données « Espaces verts » VS « STOC EPS »

7 espèces plus présentes dans la matrice urbaine que dans les espaces verts (Moineau domestique, Pigeon biset, Pigeon ramier, Etourneau sansonnet, Martinet noir, Corneille noire, Tourterelle turque)

2 espèces de densité similaire (Merle noir et Pie bavarde)

13 espèces plus présentes dans les espaces verts mais dont une large part de la population vit dans la matrice (Mésange charbonnière, Troglodyte mignon, Fauvette à tête noire, Pinson des arbres, Verdier d'Europe, Mésange bleue, Rougequeue noir, Mésange à longue queue)

→ Caractérisation de l'avifaune présente en milieu urbain

17 espèces communes semblent dépendre des espaces verts

(Rougegorge familier, Chardonneret élégant, Serin cini, Geai des chênes, Linotte mélodieuse, Grimpereau des jardins, Grive musicienne, Pic épeiche, Pouillot fitis)

→ Rôle des parcs pour le maintien de ces espèces

→ Nouvelles données grâce aux STOC

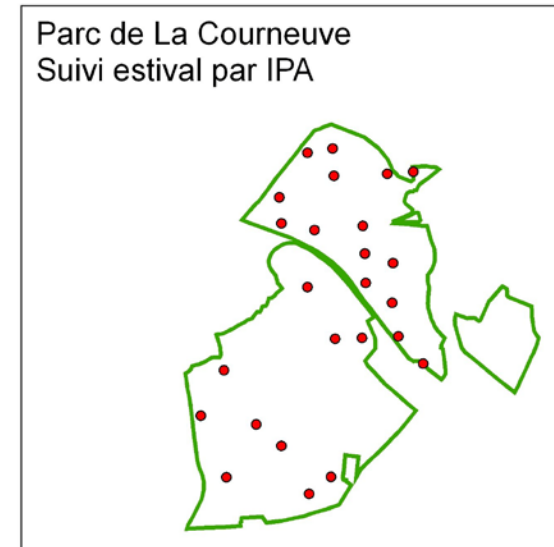
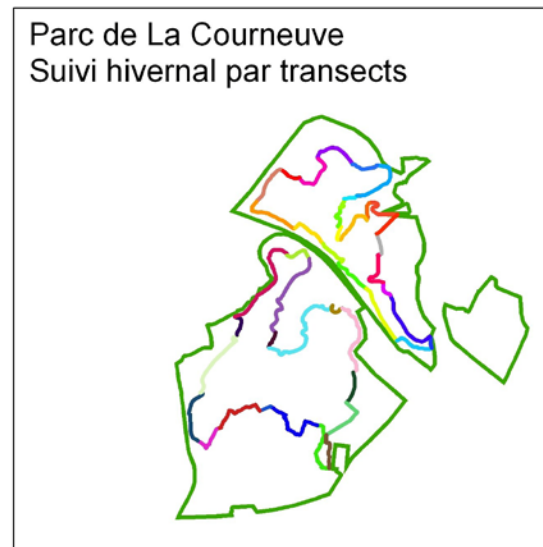
(Pouillot de Bonelli, Caille des blés)



Utilisation du STOC-EPS dans les parcs...

Suivi standardisé de l'avifaune des parcs

- Suivi par IPA type STOC EPS (2 passages) répartis par milieux
- Suivi hivernal par transect

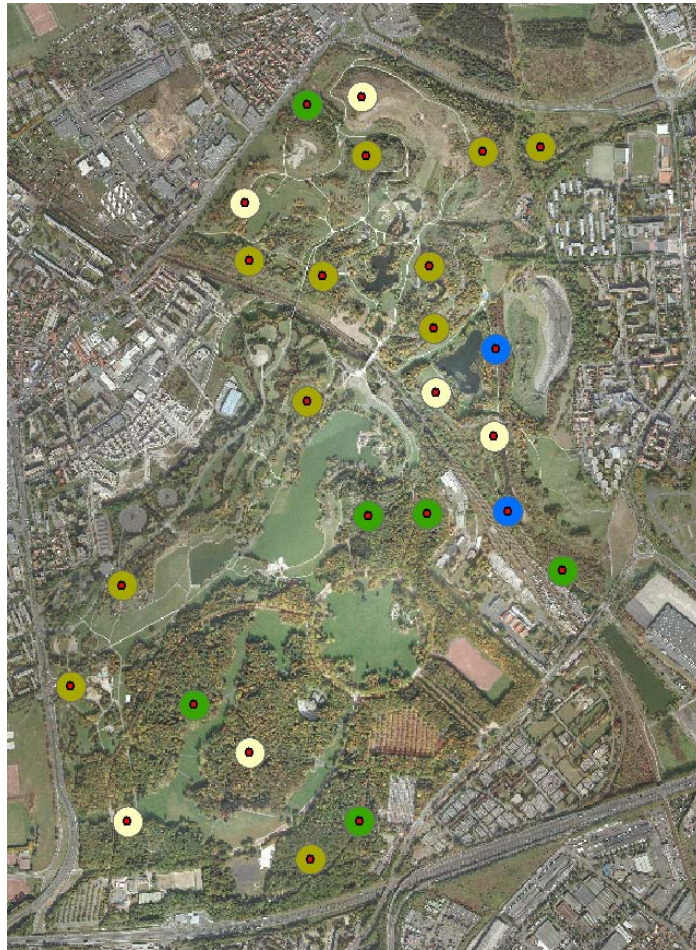


- Facilite les comparaisons (entre parcs et parc/matrice)
- Permet de multiples analyses : par milieux, par secteurs, par cortèges, évolution dans le temps

Utilisation du STOC-EPS dans les parcs...

Répartition des IPA par milieux

Parc Georges Valbon (La Courneuve) Parc du Sausset



Milieu boisé

Milieu mixte
boisé/ouvert

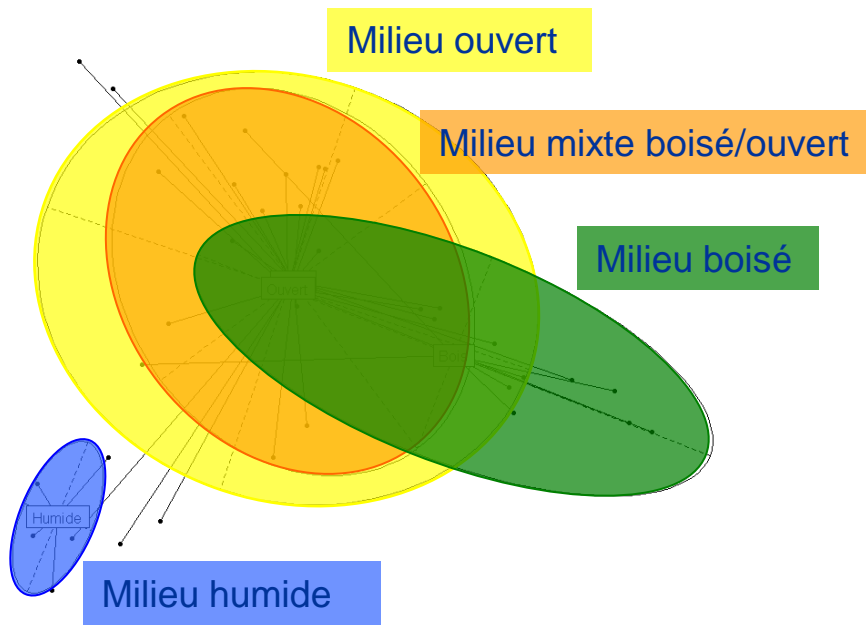
Milieu ouvert

Milieu humide

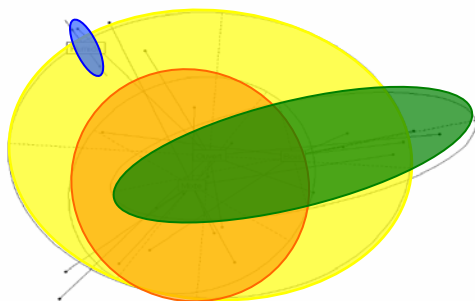
Structure schématique de l'avifaune des parcs en fonction des milieux

- Plus l'ellipse est grande, plus la composition des espèces est variée
- Plus les ellipses se recoupent, plus les compositions en espèce se ressemblent

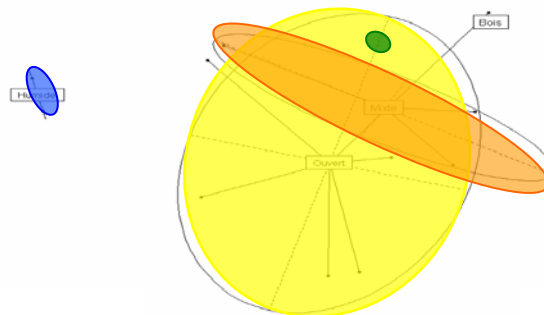
2 parcs



Georges Valbon



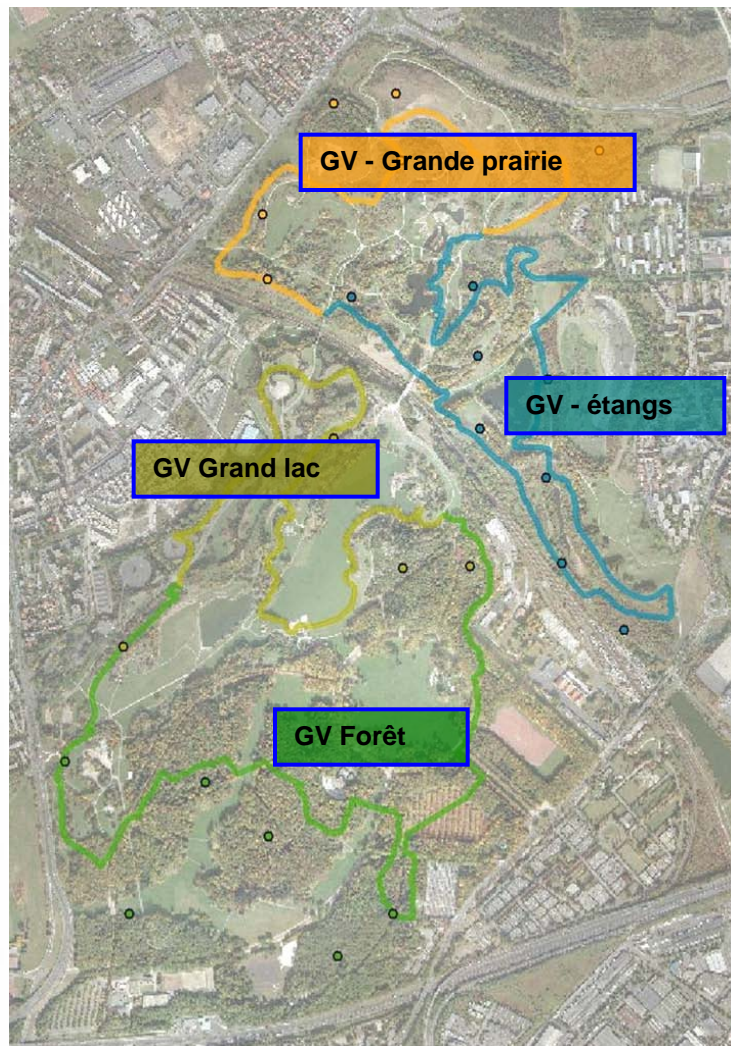
Sausset



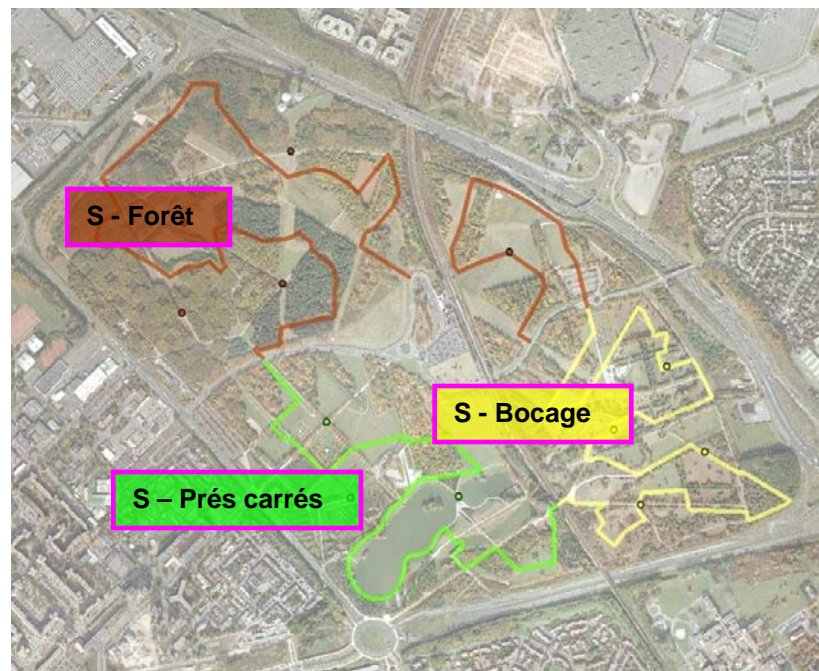


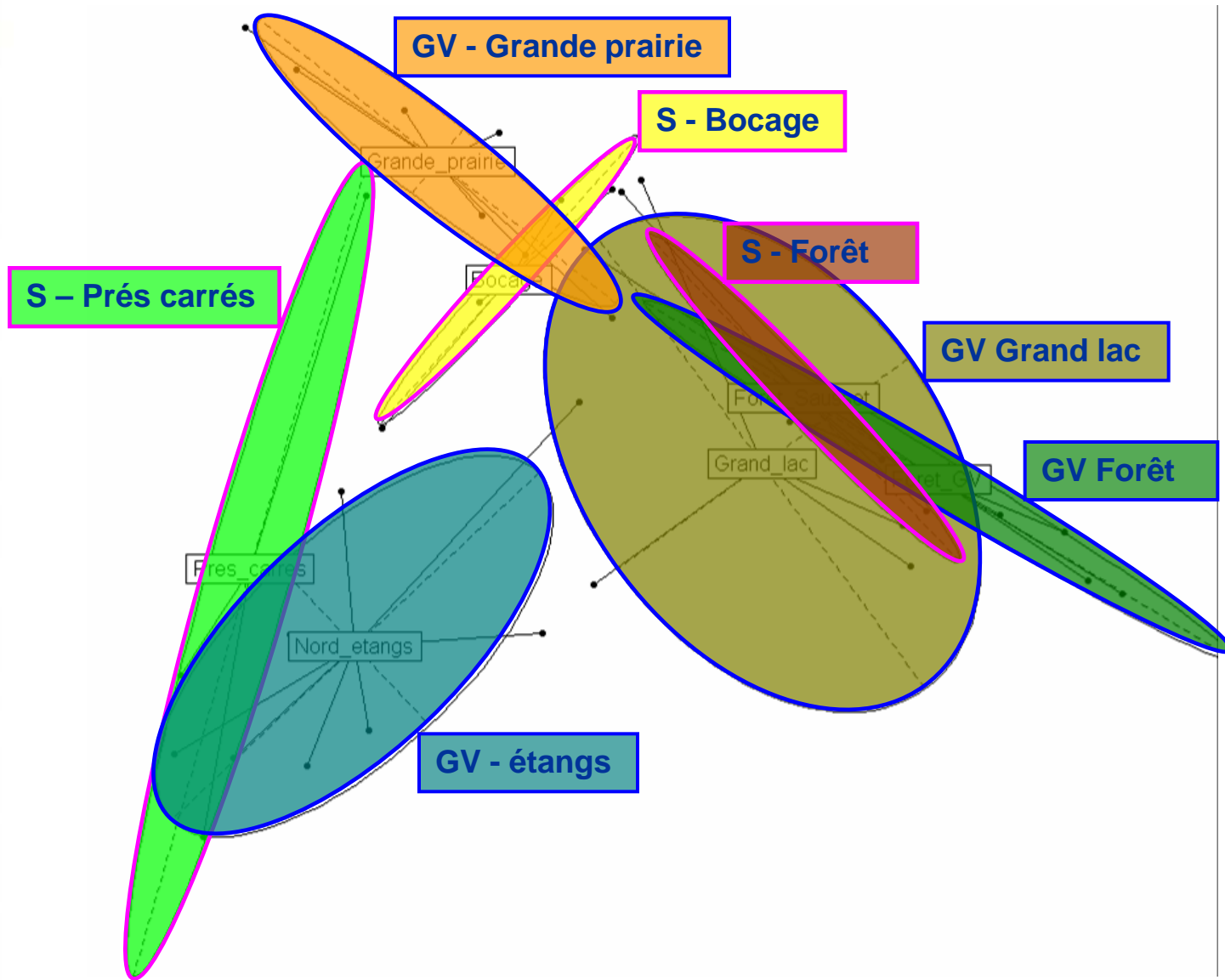
Répartition des IPA par secteur

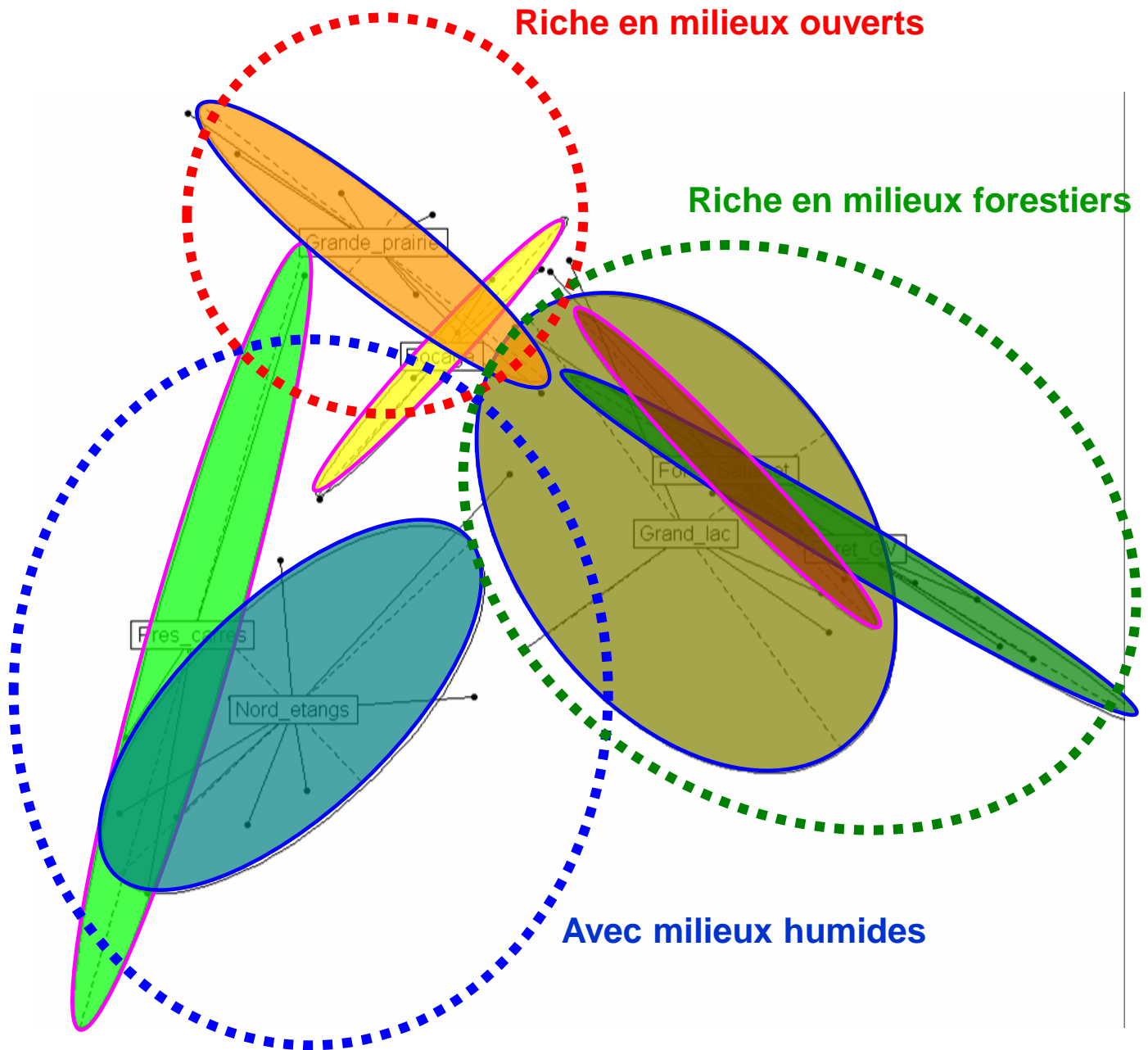
Parc Georges Valbon (La Courneuve)



Parc du Sausset







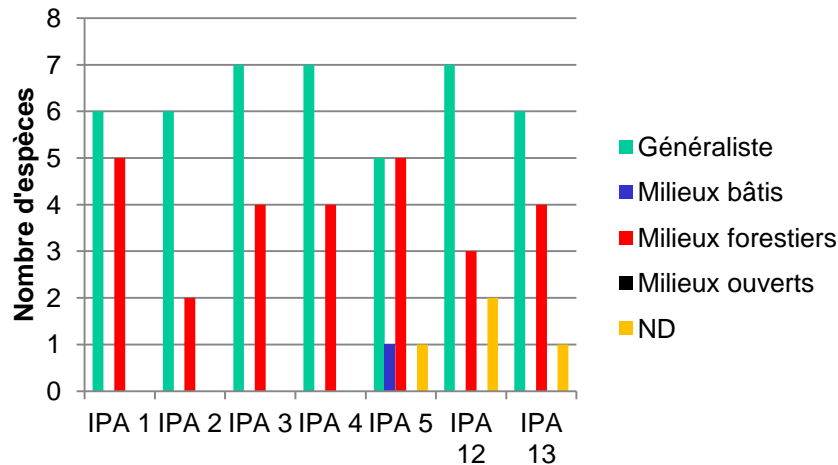
Utilisation du STOC-EPS dans les parcs...

- Caractérisation générale des cortèges et habitats présents (analyses en cours : niveau de rareté, indice de spécialisation, préférences alimentaires, comparaison avec d'autres parcs et matrice urbaine...)
- Orientation de la gestion : exemple des milieux forestiers au parc Georges Valbon



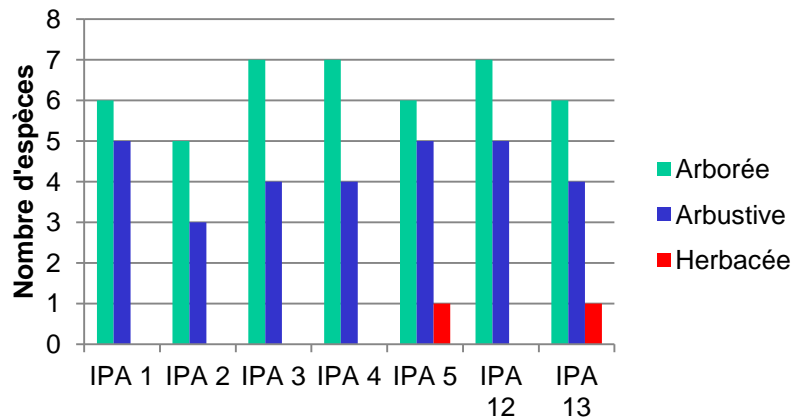
Utilisation du STOC-EPS dans les parcs...

Cortèges d'espèces présentes



→ Forte proportion d'espèces généralistes : phénomène urbain ou dû à la qualité des boisements ?

Strate de nidification



→ Très peu d'espèces nichant au sol : impact du piétinement et des courses d'orientation ?

+ peu d'espèces cavernicoles nicheuses : âge des boisements ?

Utilisation du STOC-EPS dans les parcs...

Croisements de ces résultats avec autres analyses (entomofaune, botanique, pédologie, inventaire bois mort...)

Transcription en objectifs de gestion :

- Diversification des strates, développement de la strate arbustive

Création de zone de vieillissement et pérennisation des gros bois

- Diversification des essences

- Amélioration de la qualité et de la quantité de bois mort

- Réduction du piétinement

→ Cortège « strate arbustive »

→ entomofaune + cortège « cavernicole »

→ Autres niches écologiques

→ Entomofaune + insectivores

→ Cortège « nicheur au sol »





Merci de votre attention !

