

LES PLANTATIONS DE HAIES SUR LE PLATEAU DE SACLAY

Marion Bruère, Glenn Keck - 12/10/2021



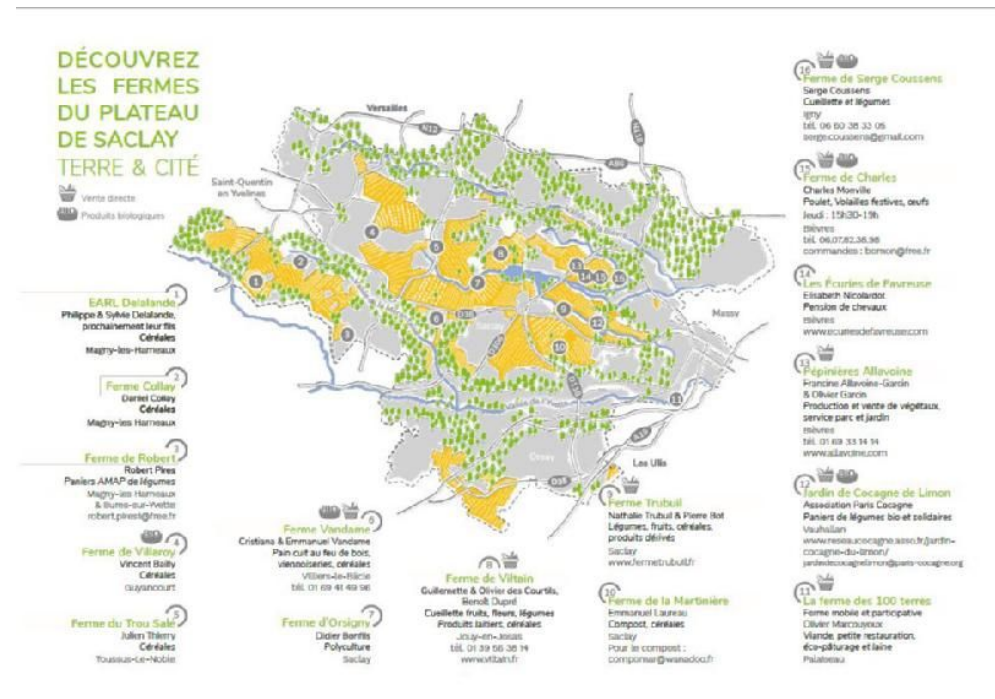
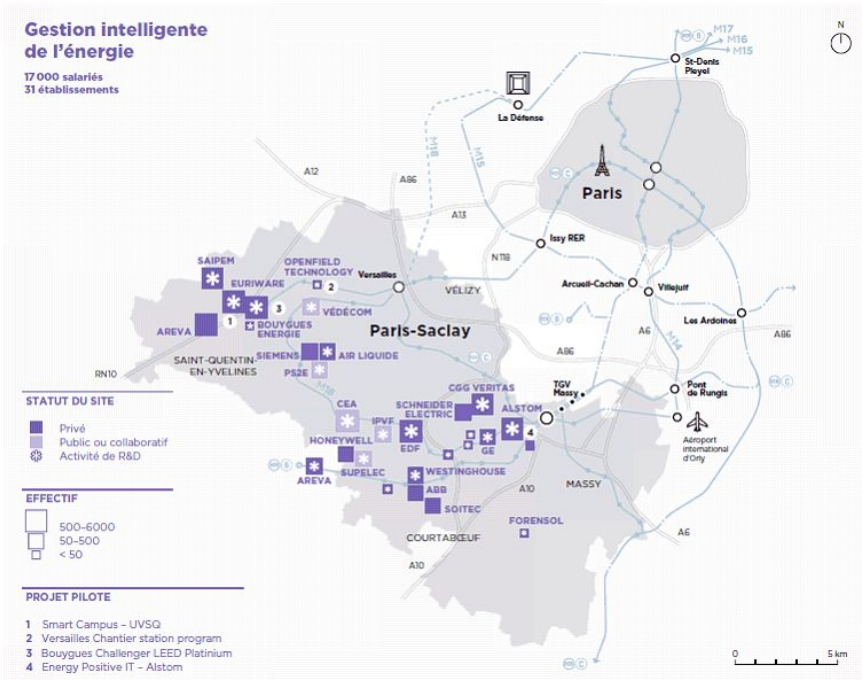
Qui sommes nous ?



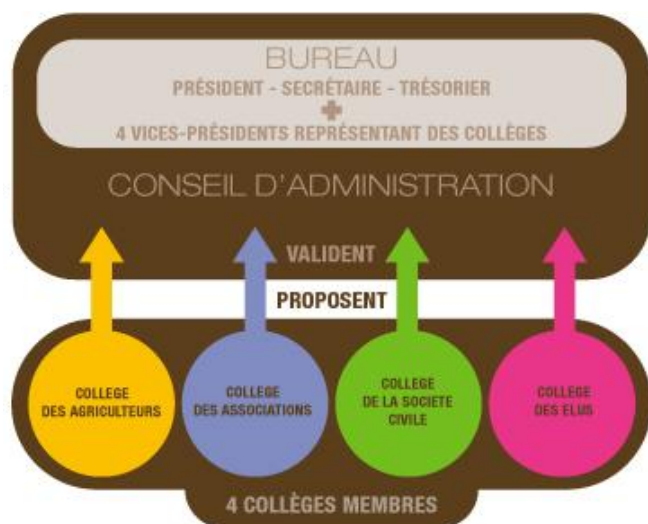
Le plateau de Saclay

Un territoire agriurbain à 20km de Paris ...

Nombreux enjeux liés à la création d'un cluster de compétitivité économique basé sur le modèle de la Silicon Valley (Présence de Polytechnique, AgroParisTech, ENS, CentraleSupélec, EDF Recherche...) en partie sur des terres agricoles



- Une démarche partagée initiée par les agriculteurs en 2001
- Raison d'être « *Préserver et promouvoir une agriculture de qualité sur le Plateau de Saclay et son patrimoine associé* »
- Un espace de rencontre – 4 collèges d'acteurs avec des taux de participation très forts
- Une structure charnière entre les institutions et les acteurs du territoire
- Créer un climat de confiance et accompagner l'émergence de projets



Une gouvernance multi collégiale avec quatre catégories d'acteurs (25 collectivités – 16 agriculteurs – 25 associations – 70 membres Société Civile)



Préservation des terres agricoles / Développement des filières de proximité/ Pédagogie auprès des habitants du plateau/ Programme LEADER ...

Le projet de plantation de haies



Historique du projet de plantation de haies

Des premières plantations dès 2014

- Projet de plantation chez Charles Monville dans le cadre d'un spot de la Fondation Yves Rocher avec l'AFAC-Agroforesterie
- Projet de plantation chez Pierre Bot avec des étudiants en formation agricole de notre territoire pour les sensibiliser aux enjeux agricoles et environnementaux



Transition Agroécologique - Plantation d'arbres

Un projet de territoire ...

Aujourd'hui 13 exploitations et 2 communes engagées

Pour les 3 prochaines années :

~ 8 km de plantation de haies bocagères ~15 203 arbres

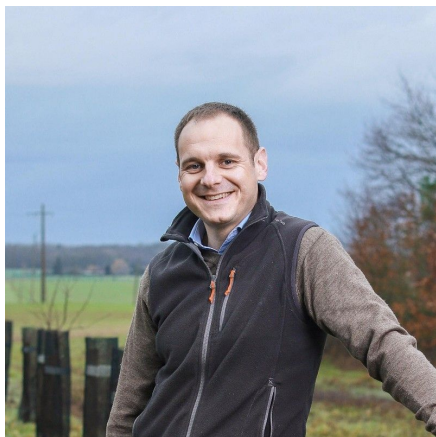
+ 763 arbres hors haies bocagères (de haut jet, fruitier ou arbuste)

... porté avec nos partenaires



Un projet accompagné par de nombreux partenaires

Notre comité technique



Christophe Sotteau, expert en Agroforesterie et qu'Agrof'île nous accompagnent sur les aspects techniques du projet.

Les différentes étapes du projet

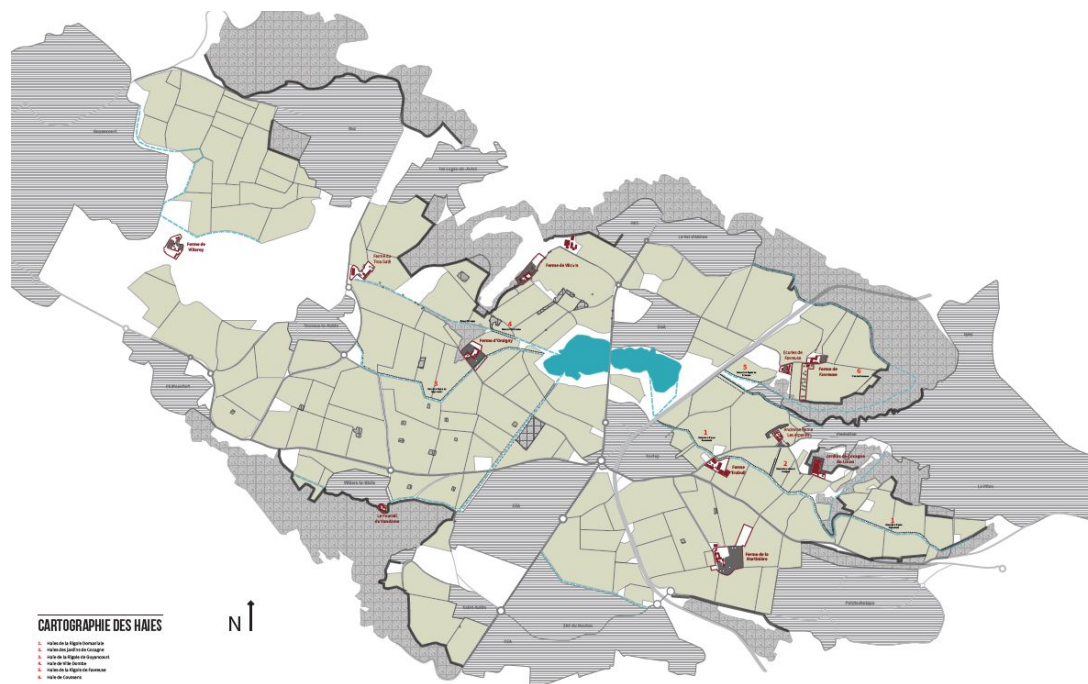
Le paysage, une notion importante à considérer pour le projet

Une étude sur les enjeux autour du paysage a été réalisée par le **cabinet de paysagiste Initial** avant de lancer le projet

Comment l'arbre peut-il renforcer les valeurs paysagères du Plateau de Saclay et donner une lisibilité à ce paysage agricole riche et précieux pour ses habitants et ses acteurs, tout en l'articulant avec ses interfaces métropolitaines ?

AMPLITUDE *Il est important de conserver des espaces ouverts afin de permettre aux éléments ponctuels du plateau (bosquets/fermes) de paraître inaccessibles et isolés. Il est important, lors des plantations, de permettre des continuités, mais aussi de préserver certains points de vue sur des éléments isolés.*

ONDULATION ET TEXTURE *Essayer, en plantant, de révéler les microreliefs du plateau : soit de les longer, soit de les accentuer en plantant sur une même ligne de courbe de niveau par exemple.*





Transition Agroécologique - Plantation d'arbres

DIAGNOSTICS AGROFORESTIERS
(études technique, réglementaire et économique)



ETUDES ET TRAVAUX DE DRAINAGE



CHANTIERS DE PLANTATION ASSOCIANT LES ACTEURS DU TERRITOIRE





Transition Agroécologique - Plantation d'arbres



PLAN DE GESTION DURABLE DES
HAIES

SUIVI DE LA
BIODIVERSITE ET DE
L'IMPACT HYDRAULIQUE



PROJETS PÉDAGOGIQUES EN LIEN
AVEC LA PLANTATION D'ARBRES





Le financement du projet

En 2018, le choix de Terre et Cité de concentrer les demandes de financement des agriculteurs pour une cohésion territoriale des projets

ANIMATION Fonds européens, région IDF, CD91, ADEME, ...

DIAGNOSTICS AGROFORESTIERS Fonds européens, CD91, SQY, SIAVB...

ETUDE PAYSAGÈRE CPS, Fondation de France

ETUDE ET REPRISE DE DRAINS Région IDF, Agriculteurs...

PLANTATIONS Région Ile de France, agriculteurs, ...

PGDH CPS, ...



TRÉSORERIE : Fondation Yves Rocher (en cours)

La Plateforme de parrainage



Soutenez des projets de plantation d'arbres et accompagner la transition agricole du territoire

15 000

arbres à planter sur le Plateau de Saclay

14

fermes et communes impliqués dans le projet

8

Km linéaire de haies



Plus 20 de contributeurs - 5 396 €

Terre et Cité vous accompagne dans le parrainage d'arbres et vous propose 3 forfaits



Terre et Bois

Vous êtes un particulier ? Avec le don "Terre et Bois" vous pouvez directement choisir le projet agroforestier que vous souhaitez soutenir et le nombre d'arbres dont vous souhaitez être marraine/parrain.

À partir de 36 euros TTC/arbre.

Je parraine



Multitudes d'essences

Vous êtes un particulier, une entreprise ou un organisme public ? Avec le don « Multitudes d'essences » nous vous proposons de parrainer directement des tronçons de haies champêtres mêlant de nombreuses essences d'arbres au sein du projet agroforestier de votre choix.

À partir de 3600 euros TTC.

Je parraine



Paysages champêtres

Vous êtes une entreprise ou un organisme public ? Avec le don "Paysages champêtres" vous soutenez la transition sur le territoire du Plateau de Saclay en soutenant globalement le projet de plantation.

À partir de 5000 euros TTC.

Je parraine



helloasso Collecter des dons Terre et Cité Gérer l'association | Déconnexion

Plantons des haies sur le Plateau de Saclay

MON DON

Je donne une fois

36 € 180 € 3 600 € 5 000 €

Montant libre €

MES COORDONNÉES

Je ne suis pas Charlotte Mary - Déconnexion

Particulier Organisme

Nom * Prénom *

Mary Charlotte

Email (pour en changer, merci de vous déconnecter) *

carteouverte@terreetcite.org

Date de naissance *

MON RÉCAPITULATIF


Récapitulatif


Sélection	Don
Don	0,00 €
Votre contribution au fonctionnement de HelloAsso. Pourquoi ? - Modifier	0,00 €
Total	0,00 €

HelloAsso est une entreprise sociale et solidaire, qui fournit gratuitement ses technologies de paiement à l'association Terre et Cité. Une contribution au fonctionnement de HelloAsso, modifiable et facultative, vous est proposée avant la validation de votre

Présentation des plantation de haies

• Les projets de plantation du territoire :

 Projets de plantation prévus pour les années à venir

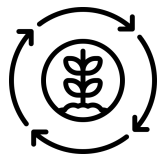
 Projet dont la plantation est prévu à l'hiver 21/22

Estimatif pour les plantations de cet hiver :

- Ferme vandame : 445 mL
- Ferme de la Martinière : 546 mL
- Serge Coussens: 40mL + 10 arbres
- Les Loges en Josas: 290 mL
- Ferme de Charles : 326 mL
- Robert Pirès : 120 mL + 45 arbres
- Ecuries de Favreuse : 86 mL



• Les chiffres clés :



15 000 arbres

à terme sur le Plateau de Saclay



2

communes engagées



3 000 arbres

dès cet automne



58% des

exploitations du territoire impliquées

Les différentes étapes du projet

- **Les chantiers de plantation :**

2 types de chantiers :

- Réalisé par une entreprise
- Chantier participatif : réalisé avec notre partenaire Agrof'île



- **Les PGDH (Plan de Gestion Durable des Haies) :**

Le Plan de gestion durable des haies (PGDH) est un outil d'état des lieux et de connaissance, de planification des travaux d'entretien et de valorisation des haies à l'échelle d'une exploitation agricole

- **Les suivis de biodiversité**

Un partenariat avec les chercheurs et les étudiants de l'université Paris-Saclay pour des relevés de biodiversité autour des haies

université
PARIS-SACLAY



Merci pour votre attention

