



# Rencontre technique « Haies et biodiversité »

---

*Diversité des fonctionnalités  
de la haie*

*ARB Ile-de-France / Mardi 12 Octobre 2021*

# Pourquoi s'intéresser à la haie ?



Sébastien LAMY - OFB

# Pourquoi s'intéresser à la haie ?

---

**1/ Éléments de structuration du paysage**

**2/ Trame verte caractéristique de certaines régions : entre 750 000 et 1,5 M de km selon les calculs**



**Bocage Bourguignon / P.MASSIT – OFB**



**Bocage Vendéen / P.MASSIT - OFB**

# Pourquoi s'intéresser à la haie ?

---

**3/ Qui peut accompagner un trame bleue : ripisylve**

**4/ MAIS qui tend à disparaître :**

- forte régression des linéaires de haies depuis le remembrement d'après guerre
- Arrachage d'environ 1,5M km de haie depuis 1945
- Perte annuelle encore évaluée à 10 000 km/an

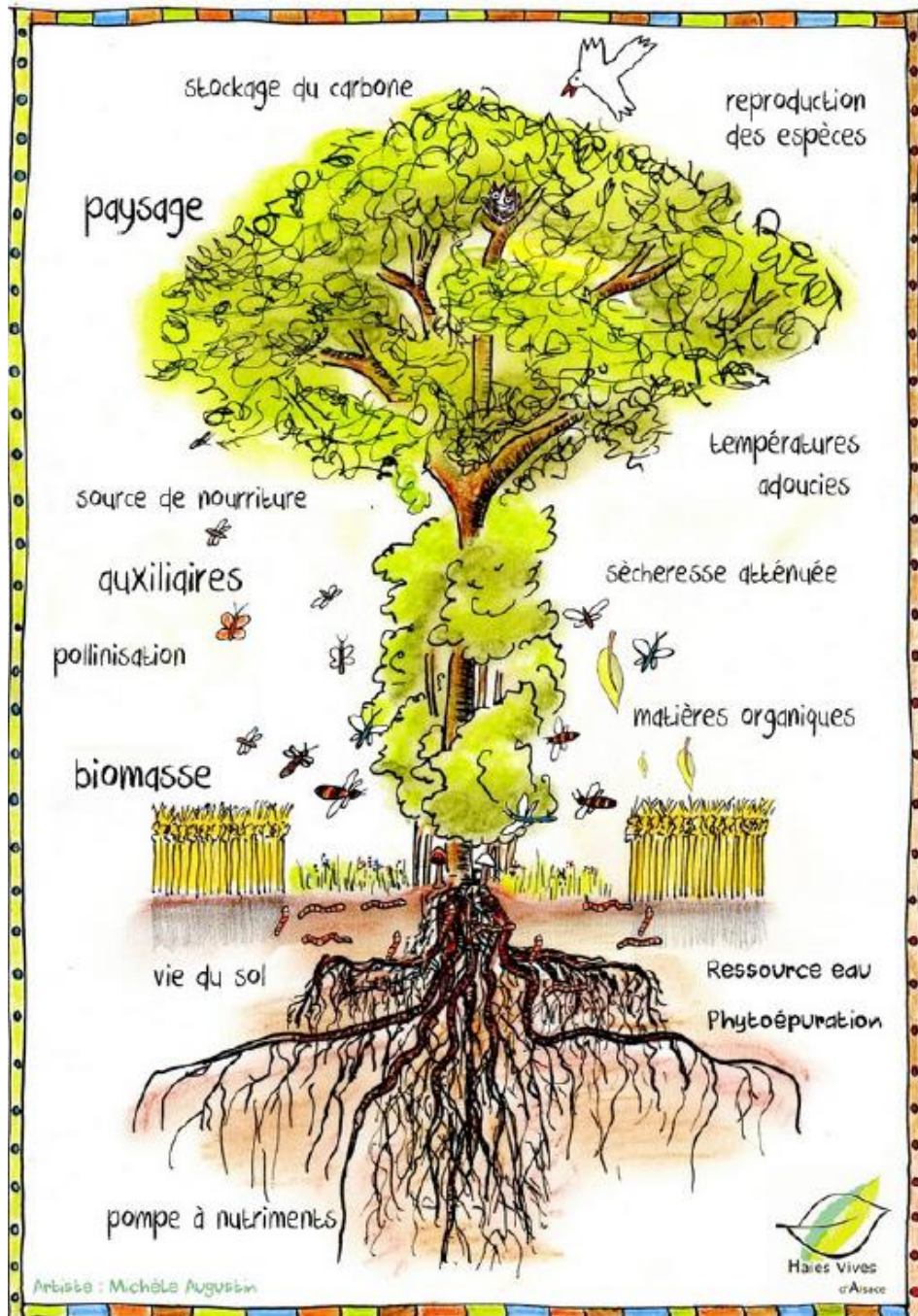


# Quelles sont les fonctionnalités de la haie ?



**Rainette verte/ P.MASSIT – OFB**

# Quelles sont les fonctionnalités de la haie ?



- **Nombreuses : cf schéma**
- **5 grandes classes: paysagères, climatiques, agronomiques, écologiques et économiques**
- **Différents impacts sur les éléments naturels comme l'air, l'eau ou la terre.**

# Quelles sont les fonctionnalités de la haie ?

---

## 1) PAYSAGERE

- Patrimoine naturel et culture pour tous
- Esthétique et artistique : expression de la naturalité
- Identité d'un terroir
- Liée à des activités de pleine nature : randonnée, VTT, etc.



Bocage des Deux-Sèvres/ P.MASSIT – OFB



# Quelles sont les fonctionnalités de la haie ?

---

## 2) CLIMATIQUE

- **Contribue à endiguer les effets du réchauffement climatique**
- **Stockage de carbone dans le bois et dans le sol**
- **Brise vent et ombrage : protection des cultures et des animaux**



P.MASSIT – OFB



# Quelles sont les fonctionnalités de la haie ?

## 3) AGRONOMIQUE

- **Maintien de la vie et de la fertilité du sol**
- **Facilite l'absorption et l'infiltration de l'eau**
- **Production de biomasse et de matière organique**
- **Filtration des dérives de PPP**
- **Limite l'érosion**
- **Barrière naturelle pour l'élevage**
- **Habitat d'auxiliaires et de pollinisateurs**



Carabe Embrouillé / B.GUICHARD – OFB



# Quelles sont les fonctionnalités de la haie ?

## 4) ECOLOGIQUE

- Infrastructure Agro Ecologique (IAE)
- Corridor = trame verte
- Site d'alimentation
- Site de reproduction
- Site de protection



P. MASSIT – OFB



Couleuvre à collier / P. MASSIT – OFB



Mésange bleue / D. GRANGER – OFB

# Quelles sont les fonctionnalités de la haie ?

## 5) ECONOMIQUE

- Production de bois d'œuvre
- Production de bois de chauffage (bûches / plaquettes)
- Production de fruits
- Production de miel
- Production de piquets



Exploitation de haie / P. MASSIT – OFB



C. PINEL – OFB

# Quelles sont les fonctionnalités de la haie ?

- **La fonctionnalité est liée à l'état de conservation et à la capacité d'accueil**

**Veiller à :**

- **La connexion entre les haies (IAE en général) = maillage paysager suffisant**
- **Multi-strates, multi-lignes et multi-espèces (locales)**
- **Pied de haie herbacé**
- **Paillage adapté**
- **Entretien adapté (dates à respecter)**



**P. MASSIT – OFB**

# Comment préserver ce patrimoine naturel ?

# Comment préserver ce patrimoine naturel ?

---

## Quelques points de vigilance

**1) D'abord chercher à préserver l'existant avant de planter de nouveaux linéaires**

**→ Les plantations ne compensent pas les arrachages : une haie en place est plus fonctionnelle qu'une nouvelle plantation**

**→ La haie = emblématique MAIS le sujet concerne l'ensemble des IAE arborées (arbres isolés, bosquets, ripisylve, ...)**

# Comment préserver ce patrimoine naturel ?

---

## Rappels réglementaires

- 1) Des infractions encadrées par le code de l'environnement, le code rural et le code forestier**
  - 2) Peines pouvant aller jusqu'à 3 ans d'emprisonnement et 150 000€ d'amende**
- Exemples : altération ou dégradation d'habitat d'une espèce animale protégée (entretien de haies en période de nidification), destruction d'habitat d'une espèce animale protégée (broyage complet de haie en période de nidification), exécution de travaux non autorisés dans un périmètre soumis à un aménagement foncier (coupe d'arbres, défrichage)

# Comment préserver ce patrimoine naturel ?

---

## Des perspectives pour 2021

- **L'année de la haie à l'OFB**
- **Plan de relance 2021 et 2022 :**
  - 50 M€ (mesure haie du MAA)**
  - 7000 km de haie a planter**
  - Pilotage MAA + DRAAF**





# Quelques ressources disponibles

---

- **Pôle bocage OFB : [Pôle bocage et faune sauvage \(polebocage.fr\)](http://polebocage.fr)**
- **Portail technique OFB : [Haies et bocages : des réservoirs de biodiversité \(ofb.gouv.fr\)](http://ofb.gouv.fr)**
- **CDR TVB et génie écologique : [Centres de ressources | Le portail technique de l'OFB](#)**
- **Végétal local : [Utiliser des végétaux sauvages et locaux \(ofb.gouv.fr\)](http://ofb.gouv.fr)**
- **Afac Agroforesterie**
- ...

# Merci de votre attention



P. MASSIT – OFB