

ESPÈCES ENVAHISSANTES EN ÎLE DE FRANCE ?

QUESTION D'ÉCOLOGIE ET DE GESTION

- RÔLES ET MISSIONS DE LA FÉDÉRATION DE PÊCHE DE SEINE ET MARNE
- PRÉSENTATION DU RÉSEAU HYDROGRAPHIQUE SEINE ET MARNAIS
- PROCESSUS D'INTRODUCTION
- PROCESSUS DE DÉVELOPPEMENT ET IMPACTS
- ORIGINE ET NATURE DES DONNÉES EN SEINE ET MARNE
- BILAN DES CONNAISSANCES
- ACTIONS MENÉES
- LES ENVAHISSANTES IDENTIFIÉES ET LES AUTRES ?



ESPÈCES ENVAHISSANTES EN ÎLE DE FRANCE ? QUESTION D'ÉCOLOGIE ET DE GESTION

RÔLES ET MISSIONS DE LA FÉDÉRATION DE PÊCHE DE SEINE ET MARNE

- ◆ **Association loi 1901, reconnue d'utilité publique**
- ◆ **Objets :**
 - ★ Développement durable de la pêche amateur
 - ★ Protection des milieux aquatiques
- ◆ **Missions :**
 - ★ Education à l'environnement
 - ★ Coordonner et encadrer les associations adhérentes
 - ★ Participer à la gestion piscicole (plans de gestion)
 - ★ Donner des avis suite aux sollicitations administratives
 - ★ Réaliser des études, inventaires et travaux de restauration des milieux aquatiques et humides
- ◆ **Équipe : pôle environnement et pôle animation**

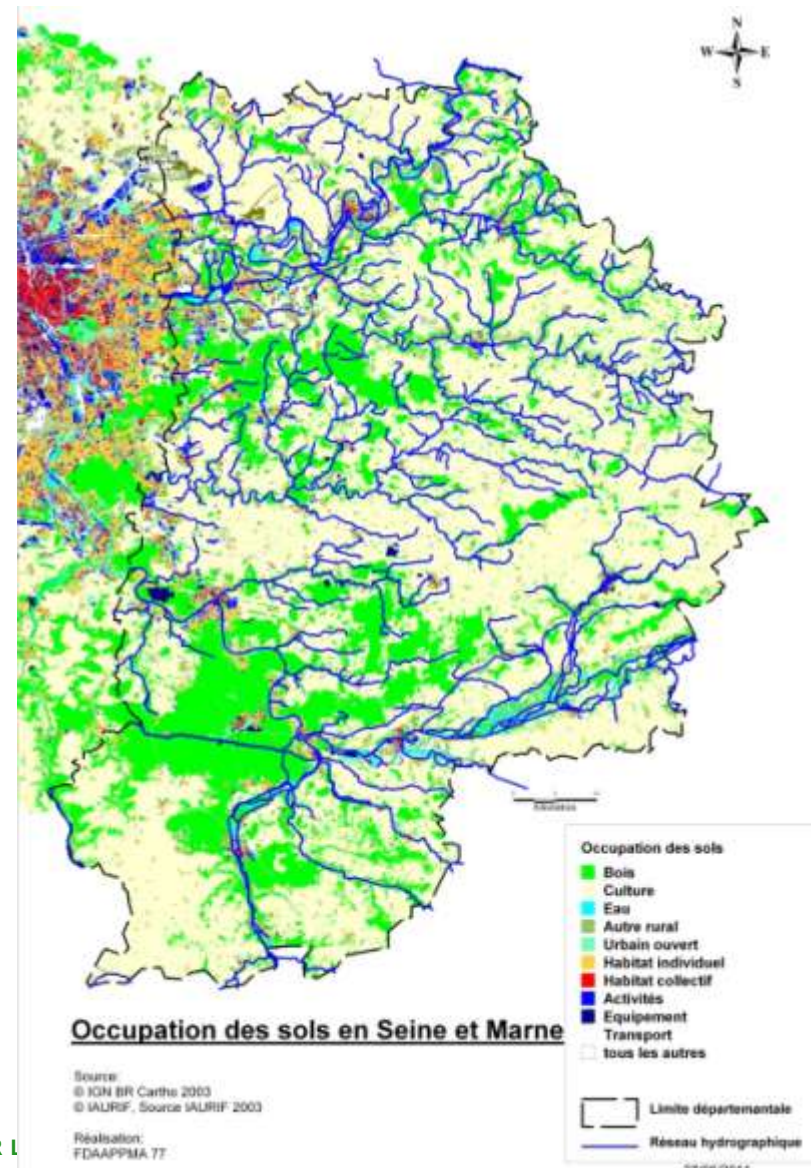


ESPÈCES ENVAHISSANTES EN ÎLE DE FRANCE ?

QUESTION D'ÉCOLOGIE ET DE GESTION

PRÉSENTATION DU RÉSEAU HYDROGRAPHIQUE SEINE ET MARNAIS

- ◆ Réseau hydrographique dense - 1 850 km de cours d'eau permanent - 600 km de cours d'eau intermittent
- ◆ Topographie - cours d'eau de plaine et de plateau
- ◆ Géologie – bordure du bassin parisien
- ◆ Bassin de population ancien
- ◆ Territoire fortement marqué par les activités humaines
- ◆ Département contrasté



ESPÈCES ENVAHISSANTES EN ÎLE DE FRANCE ? QUESTION D'ÉCOLOGIE ET DE GESTION

PROCESSUS D'INTRODUCTION

◆ Introductions directes

- ★ Nutrition : carpe commune
- ★ Loisir : Black bass, Silure
- ★ Ornementation : Perche soleil
- ★ Naturalisation : Tanche
- ★ Fuite de piscicultures, astaciculture,... : Écrevisse américaine



◆ Introductions indirectes

- ★ Canaux de navigation (passif) : Hotu, Grémille
- ★ Canaux de navigation (actif) : Moule zébrée



ESPÈCES ENVAHISSANTES EN ÎLE DE FRANCE ?

QUESTION D'ÉCOLOGIE ET DE GESTION

PROCESSUS DE DÉVELOPPEMENT ET IMPACTS

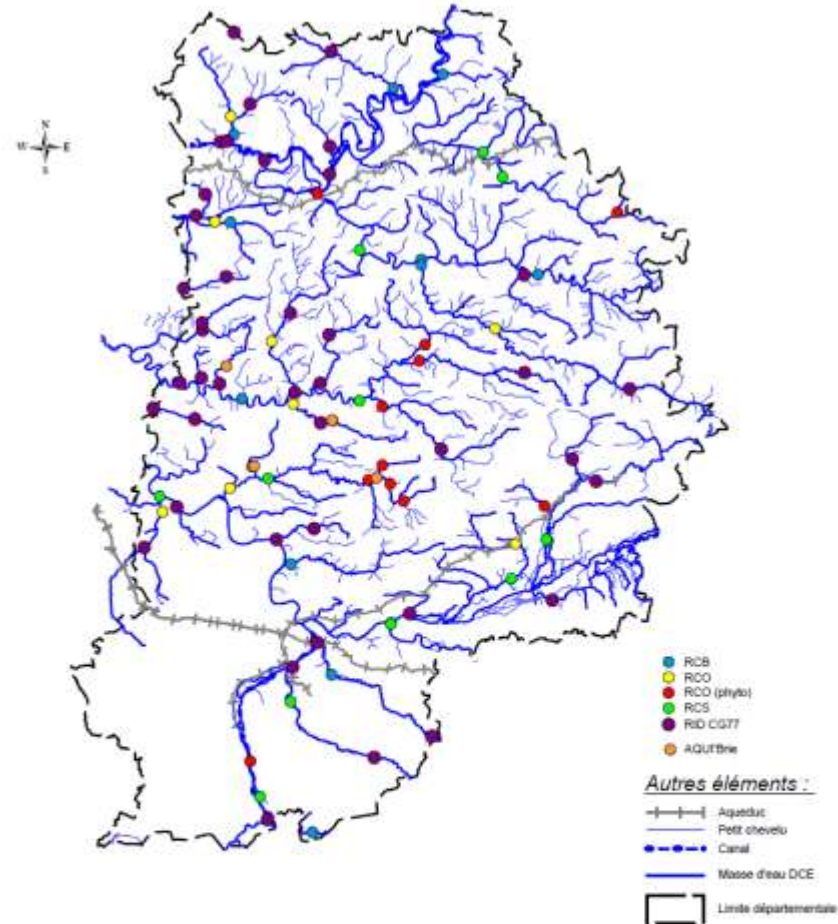
- ◆ **Liés aux espèces et à leurs exigences écologiques**
 - ★ **Forte reproduction**
 - ★ **Peu polluo sensibles**
 - ★ **Agressives**
 - ★ **Peu de prédateurs**
- ◆ **Facteurs aggravants**
 - ★ **Altération de la qualité des milieux**
 - ★ **Altération des peuplements en place (prédation, compétition alimentaire)**
 - ★ **Porteur de pathologies ou virus**
 - ★ **Aggravation des altérations existantes**



ESPÈCES ENVAHISSANTES EN ÎLE DE FRANCE ? QUESTION D'ÉCOLOGIE ET DE GESTION

ORIGINE ET NATURE DES DONNÉES EN SEINE ET MARNE

- ◆ Fournisseurs de données : ONEMA, FD77, CG77, BE, AESN, CR idf,.....
- ◆ Données « éparpillées » et peu valorisées
- ◆ Connaissance partielle malgré la présence de nombreux acteurs
 - ✦ Réseau de mesure de la qualité de l'eau
 - ✦ Réseau de mesure de la qualité biologique
- ◆ Nécessité de réaliser des prospections complémentaires malgré les fortes pressions de ces dernières années



Réseaux de mesures nationaux et départementaux en Seine et Marne

Sources :
IGN BD Carthage - 2006
IGN BD Cartho 2003
AESN Masse d'eau MaJ30102009
Données : Comité Général de Seine-et-Marne - SYG - DEE
AQU'Brle - 2010
AESN

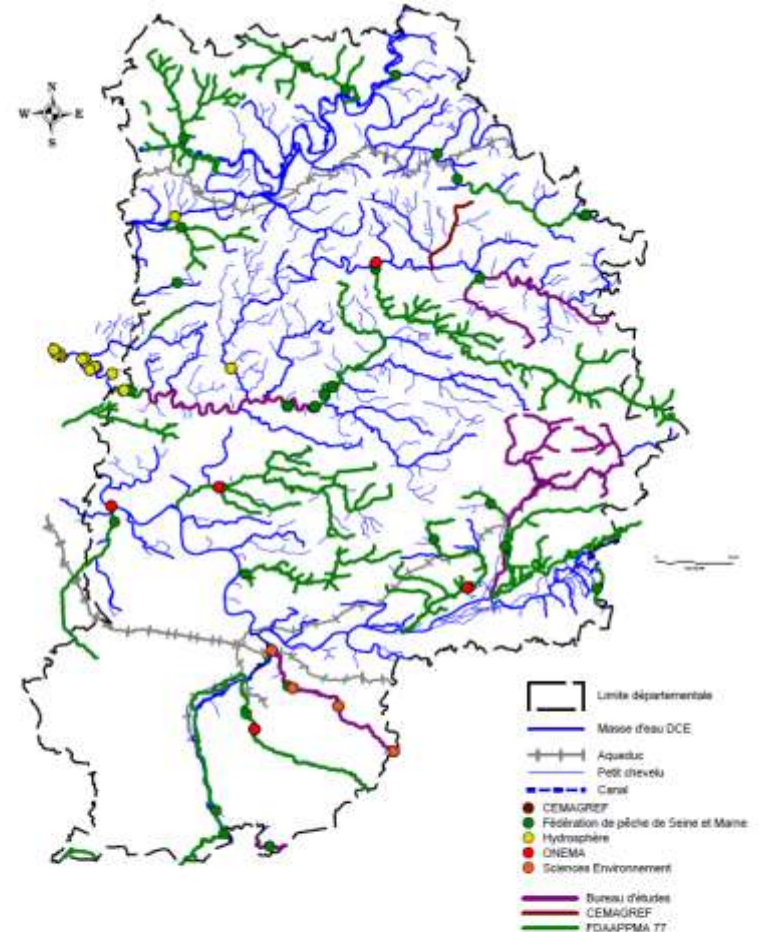
Réalisation : FDAAPPMA 77

ESPÈCES ENVAHISSANTES EN ÎLE DE FRANCE ?

QUESTION D'ÉCOLOGIE ET DE GESTION

BILAN DES CONNAISSANCES

- ◆ Pas d'études spécifiques poissons
- ◆ Cartographie des milieux aquatiques
- ◆ Vaste programme de prospection des milieux aquatiques (faune, flore)
- ◆ Mise en place d'un réseau de suivi piscicole
- ◆ Mise en place d'un réseau de suivi thermique
- ◆ Mise en place de suivi de la reproduction d'espèce patrimoniale
- ◆ Besoin de valoriser les données disponibles au sein de la fédération de pêche



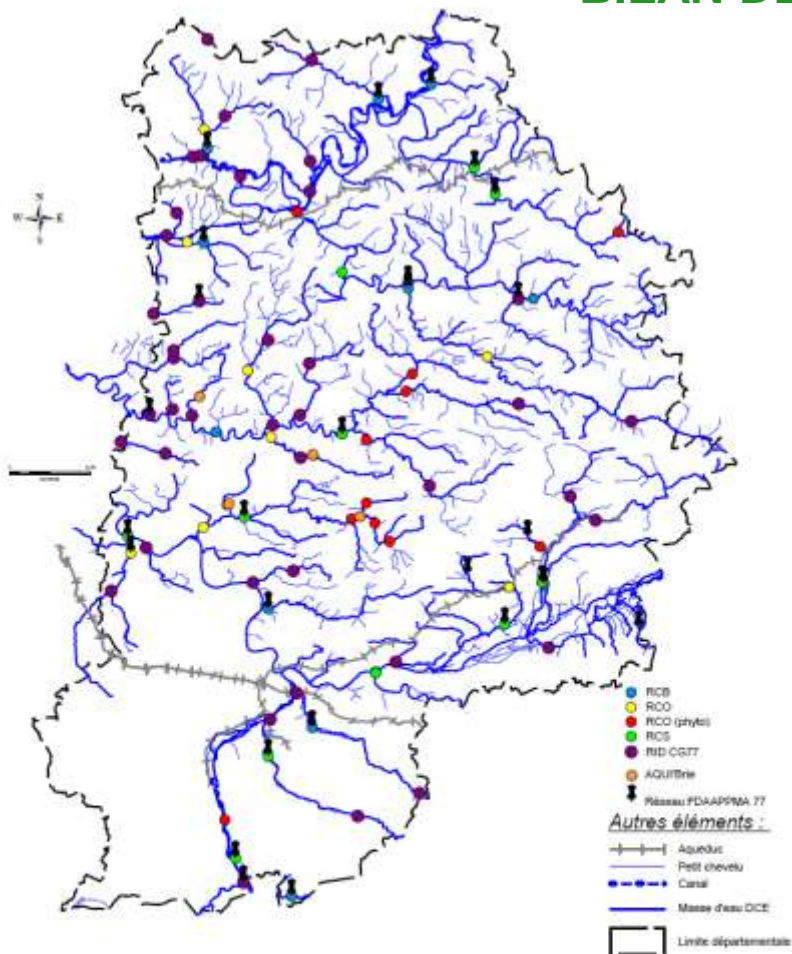
Données disponibles

Sources :
IGN BD Carthage - 2006
IGN BD Cartho 2003
AESN Masse d'eau Ma/00102009
Données : FDAAPPMA 77
ONEMA

Réalisation : FDAAPPMA 77

ESPÈCES ENVAHISSANTES EN ÎLE DE FRANCE ? QUESTION D'ÉCOLOGIE ET DE GESTION

BILAN DES CONNAISSANCES



**Réseaux de mesures nationaux et départementaux
en Seine et Marne (2)**

Sources :
IGN BD Carthage - 2009
IGN BD Cartho 2003
AESN Masse d'eau MaJ30102009
Données : Conseil Général de Seine-et-Marne -IG- DEE
AGUFBrie - 2010
AESN
FDAAPPMA77
Réalisation : FDAAPPMA 77



Répartition des espèces invasives en Seine-et-Marne

Sources :
IGN BD Carthage - 2008
IGN BD Cartho 2003
AESN Masse d'eau MaJ30102009
Données : FDAAPPMA 77
ONEMA
Réalisation : FDAAPPMA 77



ESPÈCES ENVAHISSANTES EN ÎLE DE FRANCE ?

QUESTION D'ÉCOLOGIE ET DE GESTION

BILAN DES CONNAISSANCES

ESPÈCES PRÉSENTES EN 1850 SUR LA MARNE

- | | |
|--------------------|---------------------|
| •Ablette | •Goujon |
| •Anguille | •Grémille |
| •Barbeau fluviatil | •Lamproie de planer |
| •Bouvière | •Loche de rivière |
| •Brème | •Perche |
| •Brème bordelière | •Rotengle |
| •Brochet | •Saumon atlantique |
| •Carpe commune | •Tanche |
| •Chabot | •Truite de mer |
| •Chevesne | •Truite fario |
| •Épinoche | •Vairon |
| •Épinochette | •Vandoise |
| •Gardon | |
| •Grande Alose | |
- 26**

Grande Alose
Truite de mer
Saumon Atlantique

Black bass
Carrassin
Hotu
Perche soleil
Poisson chat
Sandre
Silure

ESPÈCES PRÉSENTES EN 2004 SUR LA MARNE

- | | |
|--------------------|---------------------|
| •Ablette | •Goujon |
| •Anguille | •Grémille |
| •Barbeau fluviatil | •Hotu |
| •Black bass | •Lamproie de planer |
| •Bouvière | •Loche de rivière |
| •Brème | •Perche |
| •Brème bordelière | •Perche soleil* |
| •Brochet | •Poisson chat* |
| •Carpe commune | •Rotengle |
| •Carrassin | •Sandre |
| •Chabot | •Silure |
| •Chevesne | •Tanche |
| •Épinoche | •Truite fario |
| •Épinochette | •Vairon |
| •Gardon | •Vandoise |
- 30**

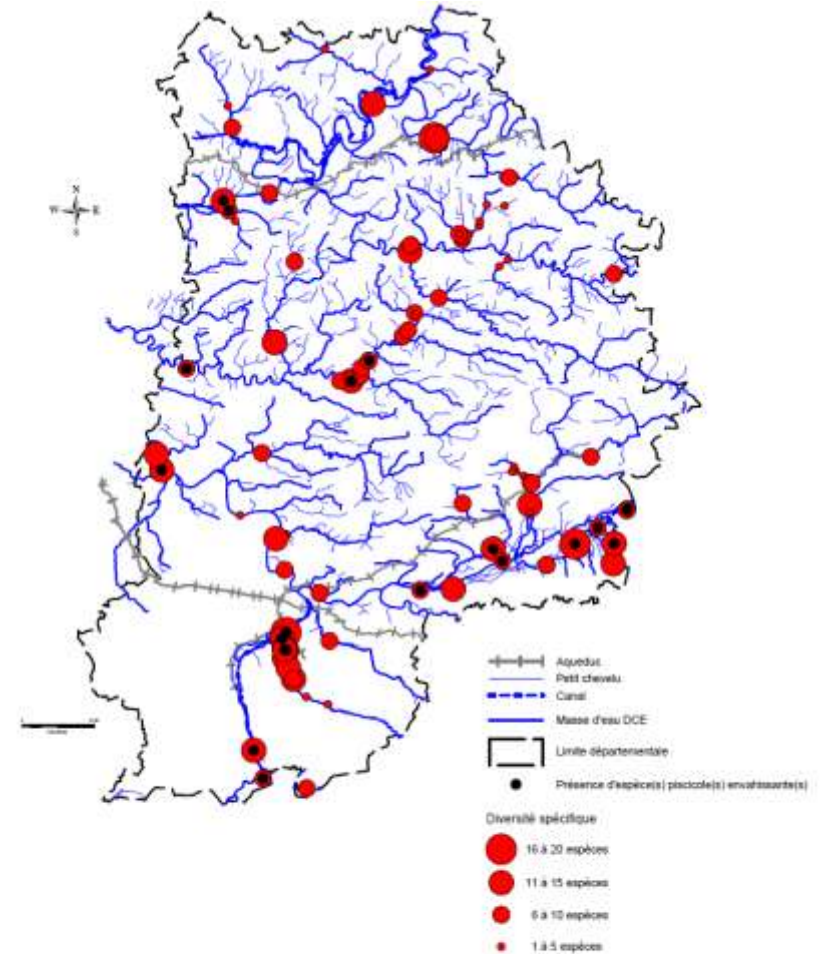


ESPÈCES ENVAHISSANTES EN ÎLE DE FRANCE ?

QUESTION D'ÉCOLOGIE ET DE GESTION

ACTIONS MENÉES

- ◆ Enrichissement des données sur la répartition des espèces piscicoles sur les petits milieux et les bassins versant urbains
- ◆ Meilleure connaissance de la présence d'espèces « nuisibles » et envahissantes (poissons, arthropodes, végétation,...)
- ◆ Limite des outils utilisés et biais dans les résultats
- ◆ Aucune action menée mis à part la sensibilisation



**Diversité spécifique des peuplements piscicoles
et présence d'espèce envahissantes
(2009 -2010)**

Sources :
IGN BD Carthage - 2009
IGN BD Carthage 2003
AESN Masse d'eau MaJ30102009
Données : ONEMA
F0AAPPMA77
Réalisation : FDAAPPMA 77

ESPÈCES ENVAHISSANTES EN ÎLE DE FRANCE ? QUESTION D'ÉCOLOGIE ET DE GESTION

LES ESPÈCES ENVAHISSANTES IDENTIFIÉES ET LES AUTRES ?

- ◆ **Le cadre réglementaire – espèces classées nuisibles**
- ◆ **Les espèces invasives et envahissantes**
- ◆ **Comment définir la notion de nuisible, sans mener des études scientifiques ?**
- ◆ **Les milieux que nous connaissons sont ils plus riches ou plus altérés suite aux nombreuses introductions?**
- ◆ **Besoin de mise en réseau des différents acteurs**
 - ★ **Mise en commun des informations (base de données, validation)**
 - ★ **Formation des partenaires de ce réseau**
 - ★ **Faciliter les actions « d'éradication » ou de gestion**
 - ★ **Communication vers les usagers**

On ne trouve que ce que l'on cherche



ESPÈCES ENVAHISSANTES EN ÎLE DE FRANCE ? QUESTION D'ÉCOLOGIE ET DE GESTION

28 ET 29 JUIN 2011

POISSONS : ÉTAT DES LIEUX, ACTIONS MENÉES?

