



Plateau et falaises de Dollemer

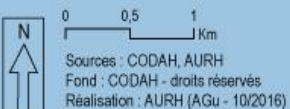
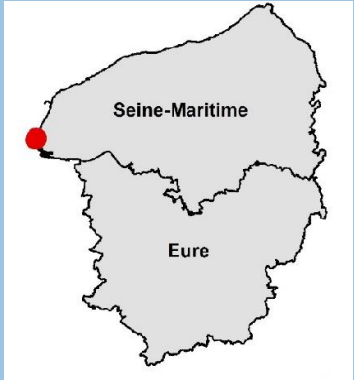
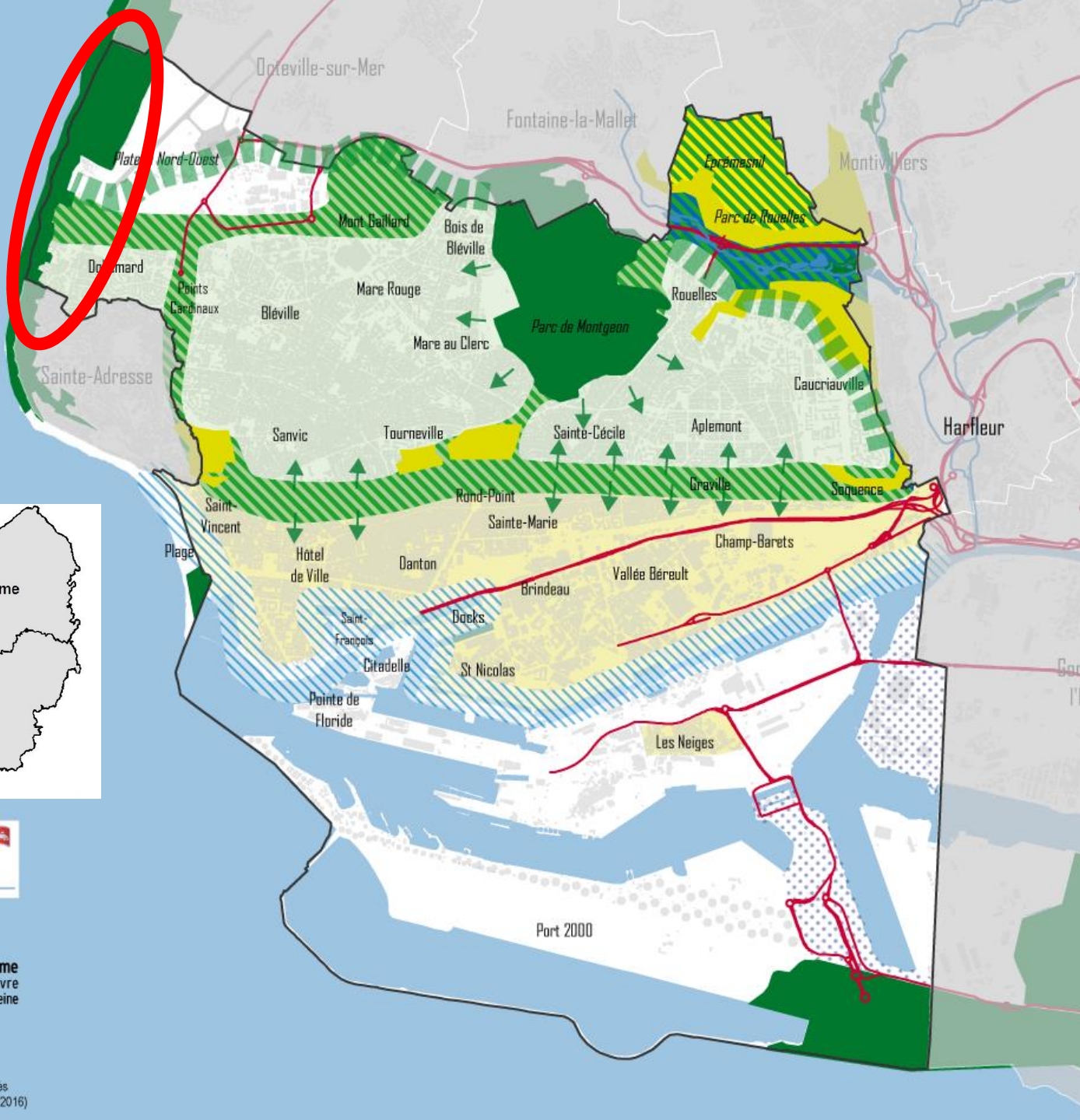
Rendons-les à la nature





120 Ha au Nord Ouest de la Ville en bord de falaises dont :

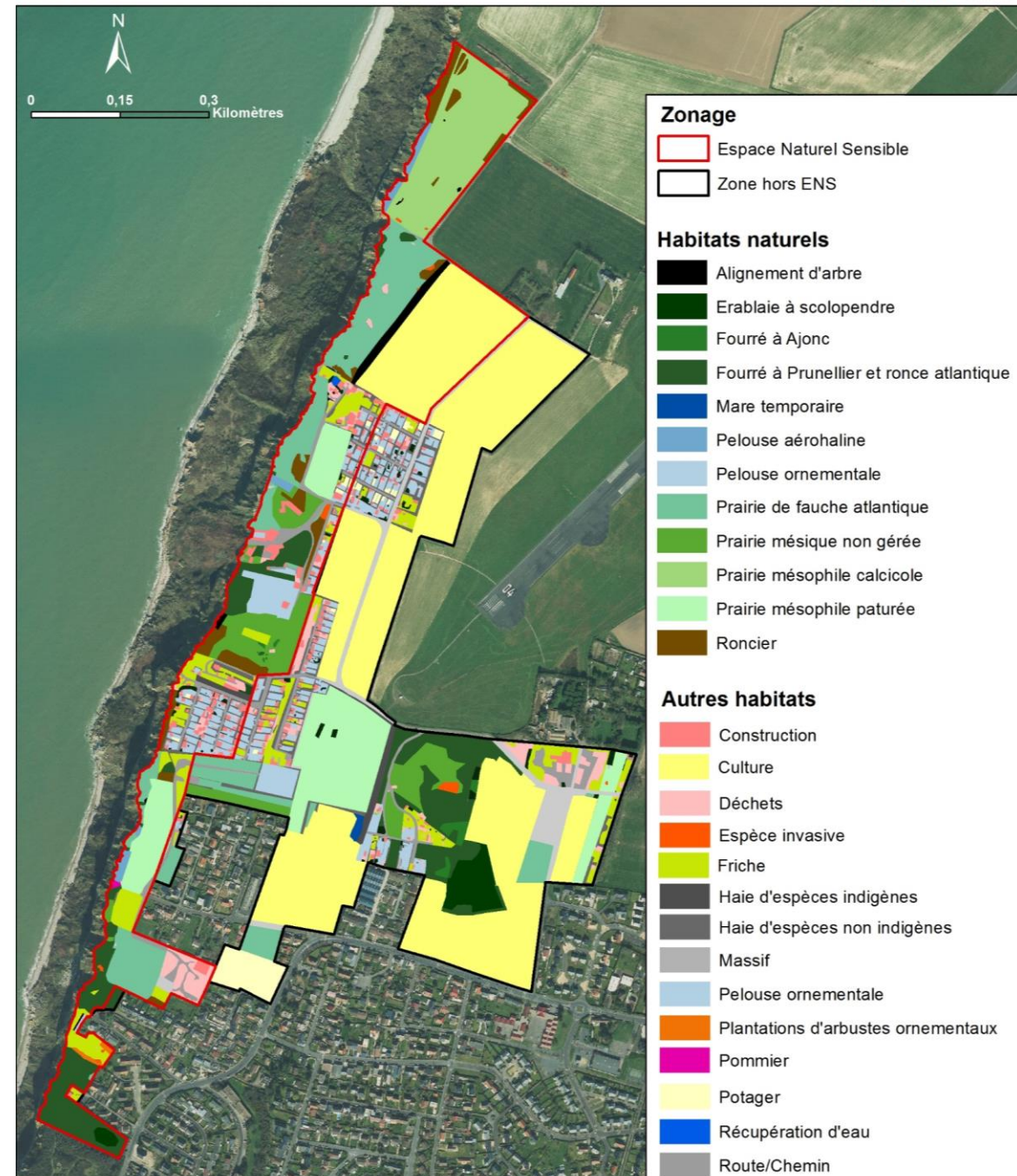
- 75 Ha d'Espace Naturel Sensible et domaine littoral protégé
- 1,5 km de falaises et littoral classés Natura 2000
- 55 Ha d'espaces naturels champêtres et agricoles tampons avec l'urbanisation
- 40 Ha acquis par expropriation via Déclaration d'Utilité Publique



Les enjeux écologiques du site

Un plan de gestion commun Ville du Havre/Conservatoire du littoral/Département 76

- **16 habitats naturels** dont 4 d'intérêt communautaire
- **265 espèces végétales** dont 15 de statuts rares ou menacées
- **82 espèces d'oiseaux** dont 40 espèces nicheuses et 16 patrimoniales (Faucon Pèlerin, Bruant jaune, Linotte mélodieuse, Bouscarle de Cetti, Tarier pâtre, etc...)
- **53 espèces d'insectes** dont 7 patrimoniales
- **17 espèces de mammifères** dont 9 espèces de chiroptères
- **3 reptiles**
- Un réseau de **3 mares à restaurer** avec un fort potentiel amphibien du fait de la présence d'au moins 6 espèces dans le secteur



Mais également un site fortement dégradé



Urbanisme
sauvage

Caravaning non
réglementaire

Casses illégales

Dépôts sauvages
de déchets

Clubs de tir

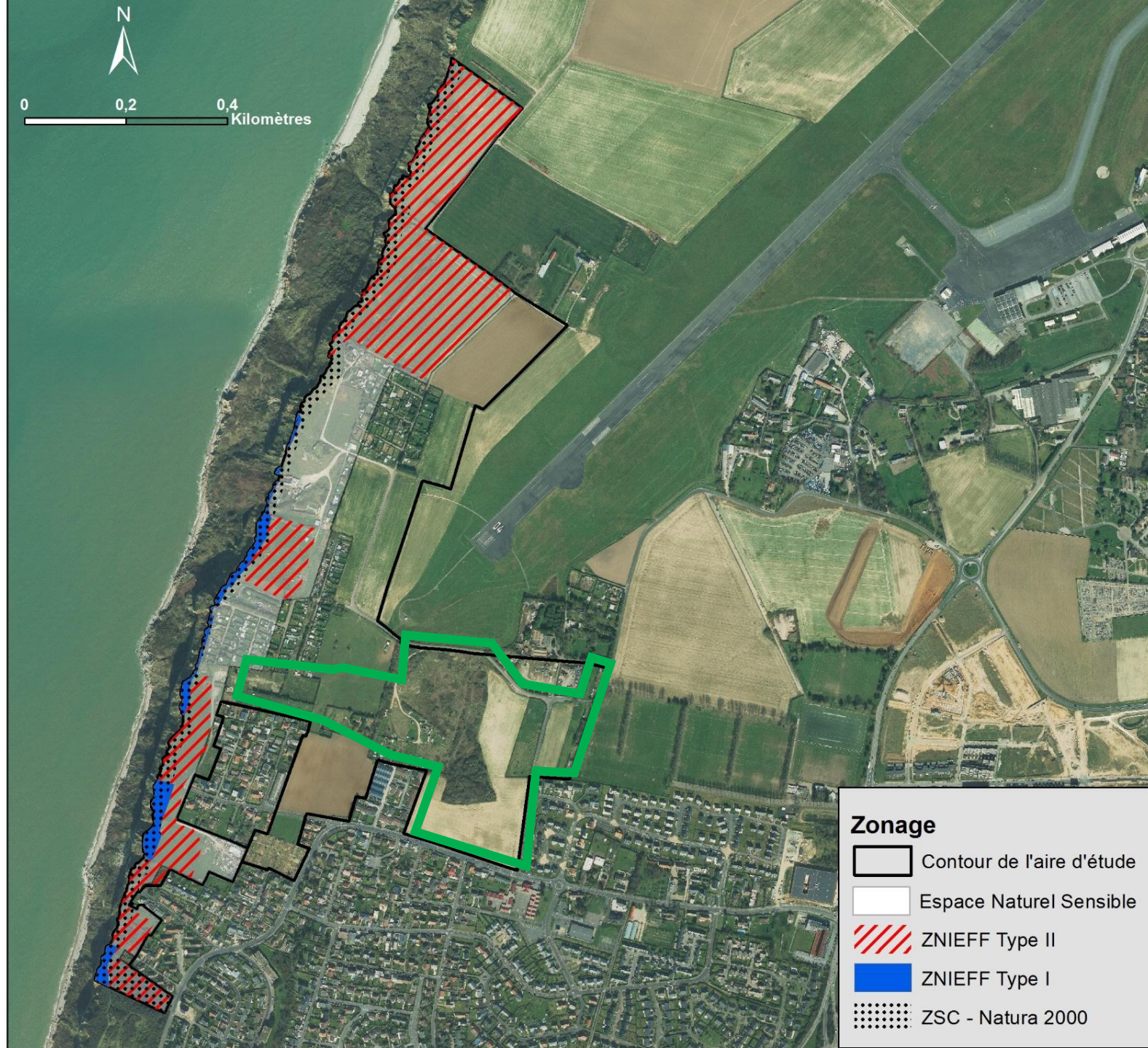


Une procédure d'expropriation (DUP) pour la maîtrise foncière

55 Ha concernés

40 propriétaire et 50
occupants

21 Ha d'Espace Naturel
Sensible rétrocedés
progressivement au
Conservatoire du littoral
pour la préservation du
littoral et de ses
paysages



Bilan de la concertation menée fin 2019

- **3** mois
- Plus de **300** participants
- Des cahiers d'acteurs (La Roue Libre, LPO...)
- **30** réunions : partenaires, usagers actuels du site, acteurs associatifs et socioéconomiques, visite guidée du plateau, ateliers de partage
- **65** participants aux 3 ateliers de partage
- **987** visites de la page concertation sur lehavre.fr
- Publications facebook vues **1722** fois et partagées **483** fois





1ere phase des travaux Ville du Havre: Novembre 2021-Septembre 2022

phase démolition et évacuation des déchets



AVANT



APRES



AVANT



APRES



Volume de déchets du chantier fin septembre 2022 :

198 tonnes de déchets de démolitions: bétons et gravats

75 tonnes de végétaux non adaptés aux milieux naturels

58 tonnes de déchets divers : bois, plastique, plâtre, etc...

27 tonnes de déchets amiantés

11 tonnes de métaux

8 tonnes de déchets non identifiés

5 tonnes de déchets dangereux : bouteilles de gaz, pneu, bidons de produit polluants, etc...

Soit un total de 389 tonnes





Suite des travaux Ville du Havre : depuis Septembre 2022
phase restauration écologique et aménagement du chemin





Aéroport

Limite d'intervention

Euro-Véloroute du littoral

Espace Naturel
Sensible restauré
écologiquement
par le Conservatoire
du littoral

Parking perméable

Pâturage

Club
canin

Club
canin

Chemin cyclable
avec sentier
d'interprétation

Fourré
en libre
évolution

Restauration de
Talus plantés

Pâturage

Pâturage

Restauration de
prairie calcicole

Restauration
de mares

Cultures

Club
canin

Parking
perméable

Haies
champêtres

Réaménagement du
stade Gagarine

Habitants
concertés

Cultures

Boisement
en libre
évolution

Halte cyclable

Chemin cyclable

Sentier du littoral réalisé par le Département 76

Suppression de l'accès
automobile

Espace Naturel
Sensible restauré
écologiquement
par le Conservatoire
du littoral

Extension
de jardins
familiaux

Habitants
concertés

Limite d'intervention

Habitants
concertés

Restauration de Talus plantés

Limite d'intervention

Restaurer une mosaïque d'habitats naturels et de paysages



Paysages champêtres avec haies variées sur talus



Bosquet de type boisement de pente à fougères scolopendre



Fourré à ronces et pruneliers

Restaurer une mosaïque d'habitats naturels et de paysages



Lande à ajoncs



Prairie mésophile calcicole



Prairie mnésique non gérée

Restaurer une mosaïque d'habitats naturels et de paysages



Zone humide avec réseau de mares



Prairies atlantiques pâturées



Prairie atlantique fauchée avec vue sur la mer et l'estuaire

AMO génie écologique



afnor

Norme AFNOR : NF X10-900 Génie écologique

Méthodologie de conduite de projet appliquée à la préservation et au développement des habitats naturels -

Chemin piéton cyclable

(illustrations d'intention)



Plantations prévues : des espèces d'origine locale déjà présentes à Dollemard



Eglantier



Fusain



Sureau



Genet



Houx



Noisetier



Bourdaïne



Ajonc



Pommier



Prunelier

Restauration écologique de 3 mares



Restauration écologique de prairies mésophiles calcicoles

