

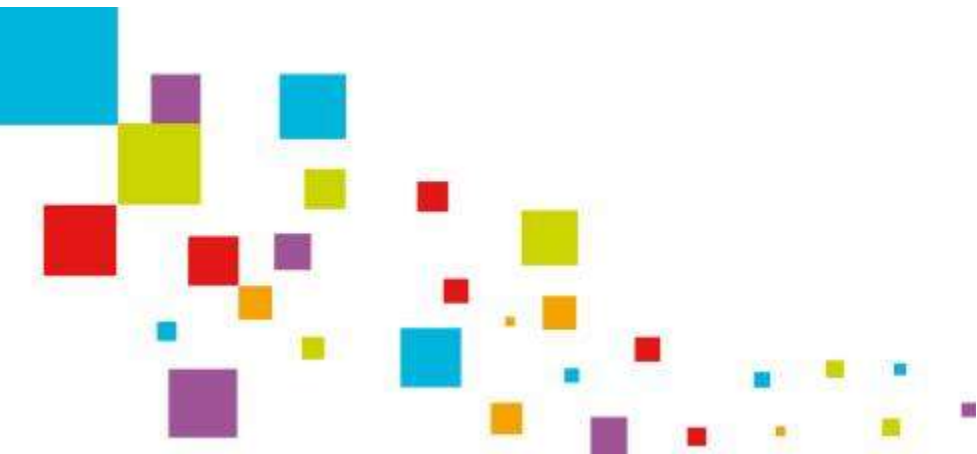
# Premières réflexions et expériences en Seine-Saint-Denis

Direction des Espaces Verts  
Conseil général de la Seine-Saint-Denis

*Espèces envahissantes en Ile-de-France : questions d'écologie et de gestion*

*Les Rencontres de Natureparif*

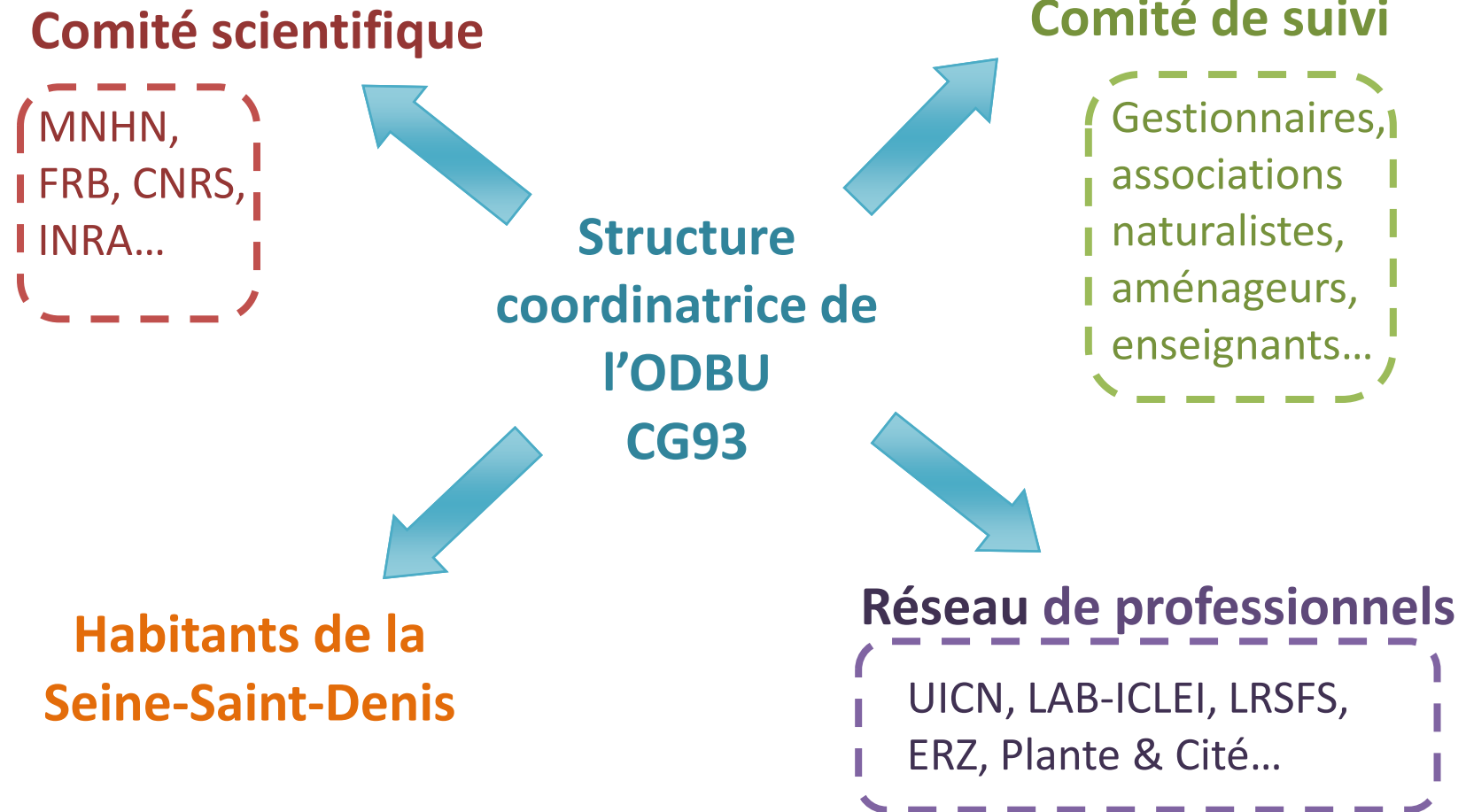
28-29 juin 2011



# 1ères réflexions et exemples de gestion en SSD

- **Observatoire Départemental de la Biodiversité Urbaine**
- **Quelques exemples de suivis de populations**
- **Quelques exemples de gestion des populations**
  - ➔ **cas du Lapin de garenne**
  - ➔ **cas du Cornouiller**

# L'Observatoire Départemental de la Biodiversité Urbaine



## 4 grandes causes de perte de biodiversité :

### 1) Destruction, altération et pollution des milieux naturels

→ Mise en place de la gestion harmonique et de la trame verte et bleue

### 2) Colonisation des écosystèmes par des espèces introduites, volontairement ou accidentellement

→ Flore à ne pas planter, surveillance des animaux exotiques et potentiellement envahissants et/ou invasifs

→ Surveillance de zoonoses et autres maladies

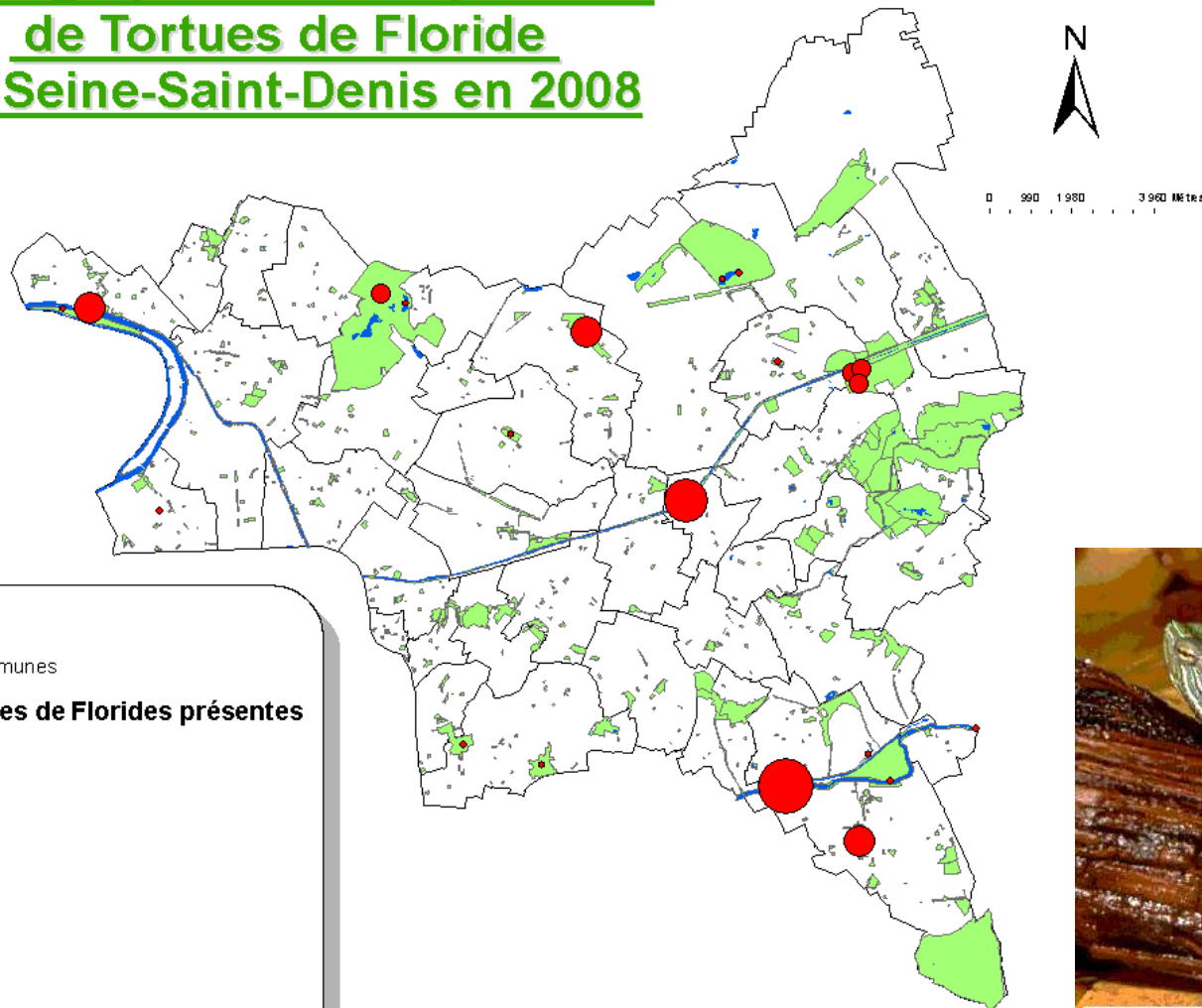
### 3) Surexploitation des ressources naturelles (chasse, pêche, cueillette)

### 4) Changement global

→ Suivi des populations (oiseaux, papillons ...)

# Quelques exemples de suivis de populations

## Cartographie de la Répartition de Tortues de Floride en Seine-Saint-Denis en 2008



### Légende

□ Limites de communes

### Nombre de tortues de Florides présentes

- 1 - 3
- 4 - 5
- 6 - 30
- 31 - 100
- 101 - 300

■ Points d'eau et cours d'eau

■ Espaces verts



# Quelques exemples de suivis de populations

## La Pie en Seine-Saint-Denis : adaptation aux Parcs urbains

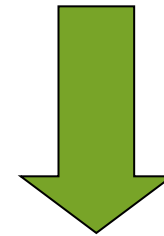
Quels modes de gestion proposer ?



Stabilité de la  
biodiversité en  
oiseaux

+

Effet non-significatif de la  
prédation sur la  
reproduction de  
passereaux et d'oiseaux  
d'eau communs



Pas de limitation de la population  
de Pie bavarde dans les parcs  
urbains



Seine-Saint-Denis  
Conseil Général

François Chiron, 2003-2006

# Quelques exemples de suivis de populations



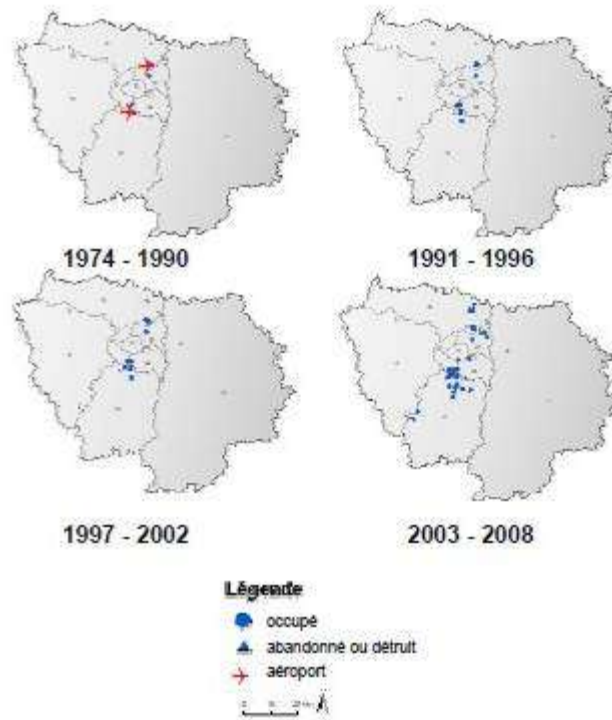
## La Perruche à collier *Psittacula krameri* en Ile-de-France

### Dispersion et approche des impacts

Philippe CLERGEAU & Alan VERGNES

Muséum National d'Histoire Naturelle  
Département Ecologie et Gestion de la Biodiversité  
MR Conservation des Espèces, Suivis et Restauration des populations

Janvier 2009



Historique de la progression des perruches à collier en Ile-de-France basée sur l'efficacité de reproduction.



Pose de nichoirs

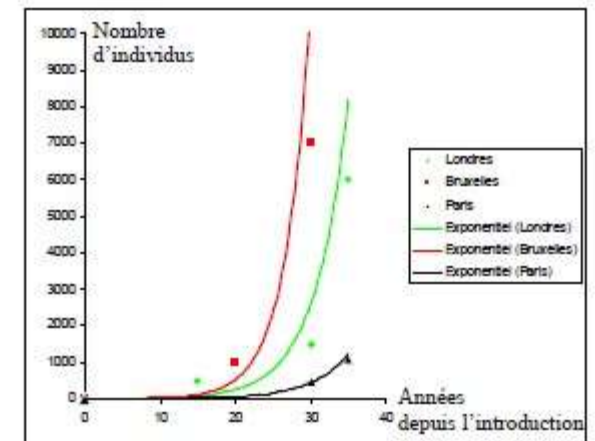


Figure 6 : Evolution des populations de perruches à collier introduites à Bruxelles, à Londres et à Paris. La courbe exponentielle est tracée d'après les chiffres observés.

# Quelques exemples de suivis de populations

Base de loisirs Champs sur Marne : comptage de Bernaches du Canada et Grands cormoran



Parcours



Point d'observation





# Sensibilisation et implication de la population

## Devenez un Observ'acteur de la biodiversité

- > Transmission des observations tout venant,
- > Appels à observation

seine-saint-denis  
LE DÉPARTEMENT

N° d'adhérent :



**Ma carte personnelle  
d'Observ'acteur de la biodiversité**

La Seine-Saint-Denis  
à la reconquête de la nature en ville

seine-saint-denis  
LE DÉPARTEMENT

### Tableau de versement de données pour l'ODBU

Groupe des oiseaux

**La rouge** sont indiqués les champs obligatoires

Localisation : Fournir éventuellement une capture ou une photo d'écran issue de Google Maps avec le partage de l'observation

NOM Prénom de	Structure de	Jour	Mois	Année	Commune	Libé dit	Localisation précise	Espèce (Nom)	Espèce (Nom)	Effectif	Effectif	Effectif	Effectif	Effectif
ALAN VERGNES	EDF	1	06	2011	St-Denis	Paroisse de la Madeleine	Paris 19ème	Perruche	Mâle	1	1	1	1	1
						Paroisse de la Madeleine								
						Paroisse de la Madeleine								
						Paroisse de la Madeleine								
						Paroisse de la Madeleine								
						Paroisse de la Madeleine								
						Paroisse de la Madeleine								
						Paroisse de la Madeleine								
						Paroisse de la Madeleine								
						Paroisse de la Madeleine								
						Paroisse de la Madeleine								
						Paroisse de la Madeleine								
						Paroisse de la Madeleine								
						Paroisse de la Madeleine								



Ambroisie à feuilles d'Armoise



Perruche à collier, mâle

# Exemples de gestion des populations

## Pigeonnier



## Reprise



+

**Renouée du Japon, Cornouiller,  
Ailante, Acacias, Buddleia...**

# Gestion du lapin de garenne

## L'expérience du parc départemental du Sausset de 1996 à 2011



© Mathias Favreau - Shanghai

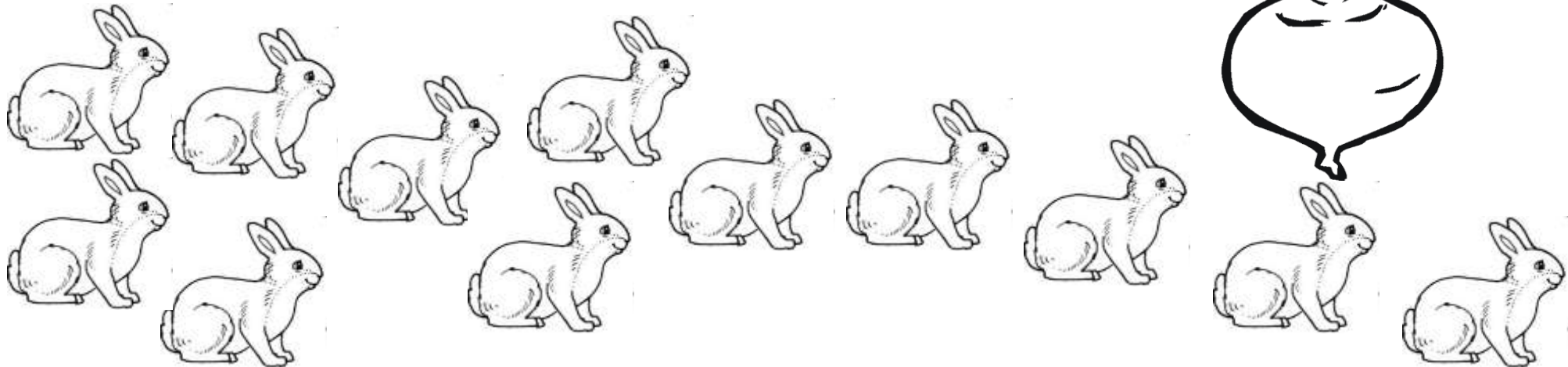
# Gestion du lapin de garenne (parc départemental du Sausset)

- **Statut : Classé nuisible en petite couronne depuis 1990.**
  - > « Atteintes importantes causées aux espaces forestiers, aux parcs publics, ainsi qu'aux infrastructures de transports et les risques associés pour la sécurité publique »
- **Etat des populations en France**
  - > **Disparition progressive en campagne** (perte d'habitat ; maladies ; chasse en nuisible)
  - > **Localement considéré comme envahissant**
  - > **Toujours classé nuisible dans de nombreux départements**
  - > **Souhaits de repeuplement pour la chasse**
    - **Une situation complexe**

# Gestion du lapin de garenne (parc départemental du Sausset)

- **L'origine des hostilités :**

- > 1996 : Une population déjà très importante et bien installée début des comptages et reprises « artisanales »
- > Hiver 1998 : Ecorçage de 15.000 jeunes arbres !  
Tentative d'apaisement par la betterave  
Echec total : explosion de la population
- > Création d'un marché de gestion de la faune



# Gestion du lapin de garenne (parc départemental du Sausset)

- **Les raisons d'un nécessaire contrôle de la population :**

- > **Milieu particulièrement favorable**

- Pelouses / couverts / sols : le trio parfait !

- > **Processus de régulation naturelle perturbés**

- Nombre de prédateurs naturels insuffisant
- Impossibilité de laisser la population se réguler naturellement (milieux non « cloisonnés », trop petits)

- > **Impacts sur la végétation et les milieux**

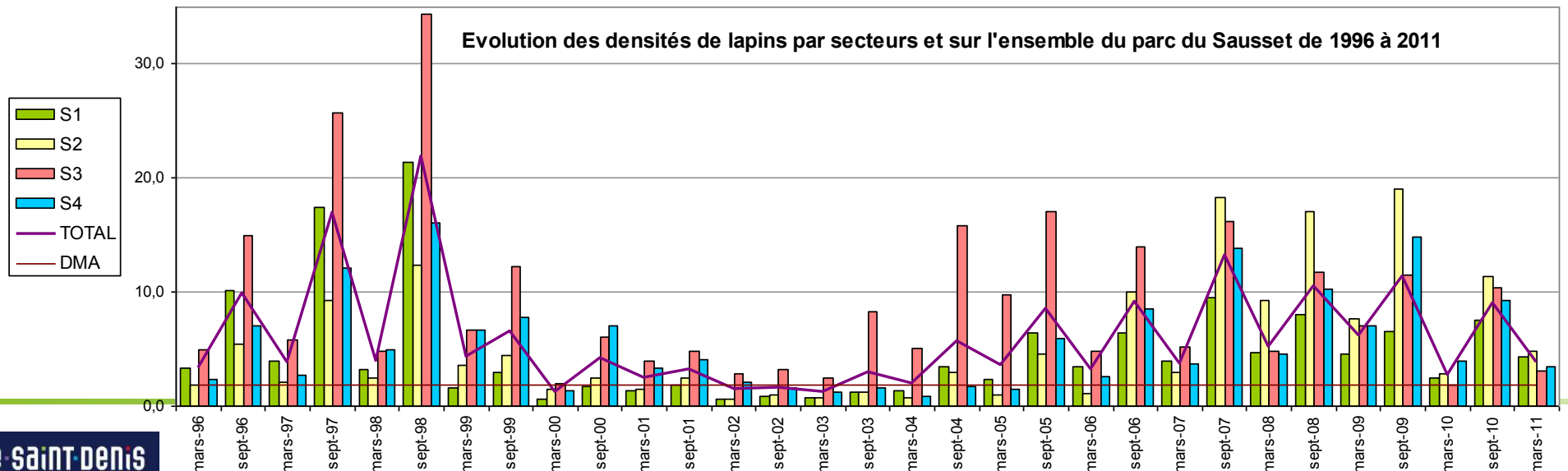
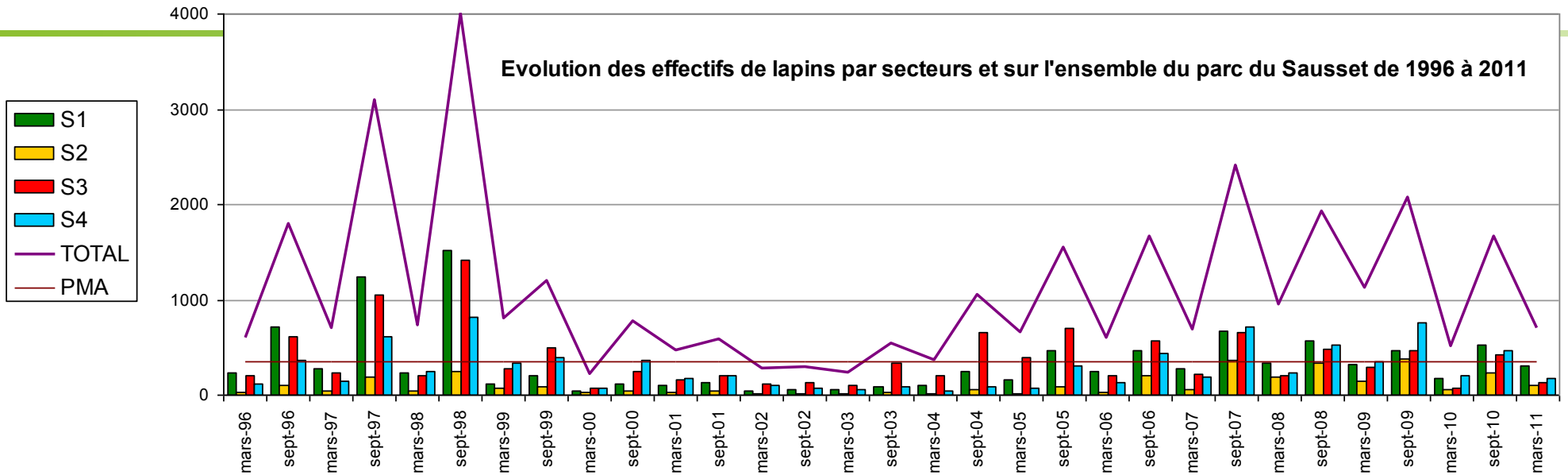
- Coût des dégâts causés sur les aménagements  
Plantations mangées, déterrées – Arbres écorcés  
Nécessité systématique de protections
- Absence de régénération forestière



# Gestion du lapin de garenne (parc départemental du Sausset)

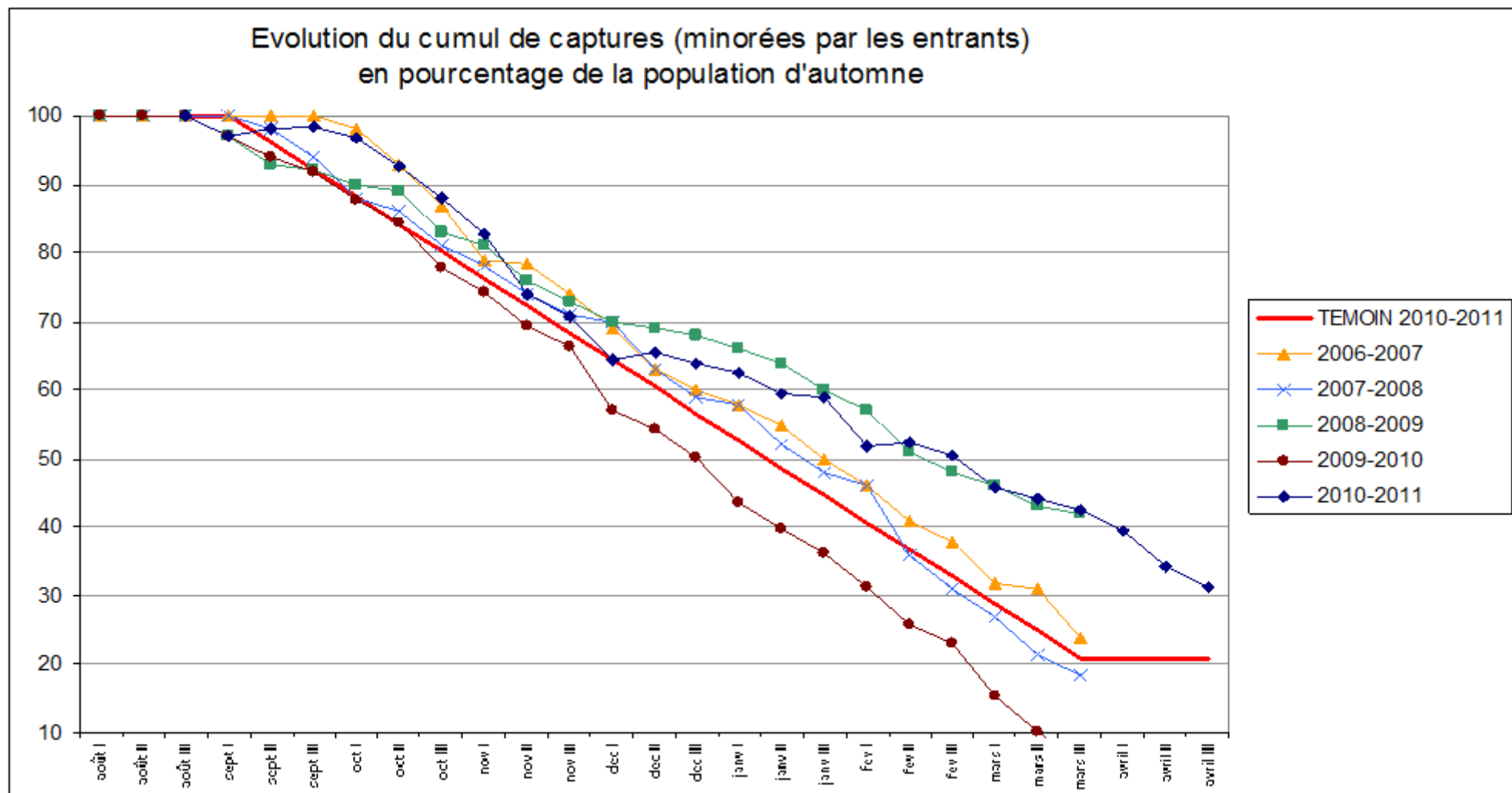
- **Les moyens de lutte :**
  - > **L'expérience australienne : de douloureux échecs.**
  - > **Les moyens utilisés sur le parc du Sausset :**
    - **Suivi de la population**

# Gestion du lapin de garenne (parc départemental du Sausset)



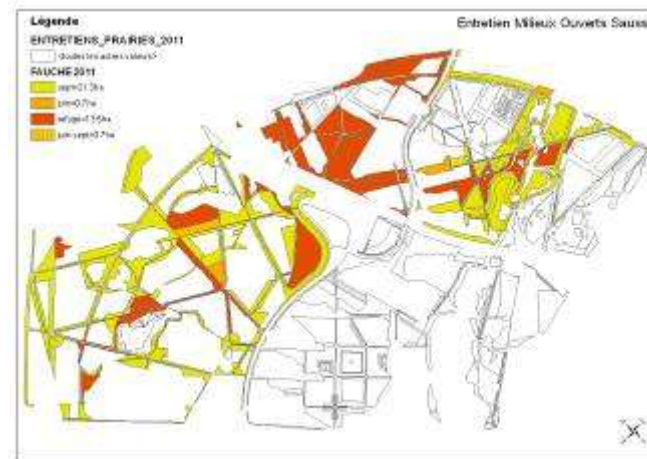


# Gestion du lapin de garenne (parc départemental du Sausset)



# Gestion du lapin de garenne (parc départemental du Sausset)

- **Les moyens de lutte :**
  - > **L'expérience australienne : de douloureux échecs.**
  - > **Les moyens utilisés sur le parc du Sausset :**
    - Suivi de la population
    - Reprises par captures : évolutions des techniques avec le temps
    - Confinement de la population : avantages et inconvénients
  - > **Un coût important pour la collectivité**
  - > **Autres expériences et tests**



# Gestion du lapin de garenne (parc départemental du Sausset)

- **Un vecteur d'éducation relative à l'environnement**
  - > **200 à 300 écoliers et étudiants accueillis par an sur cette thématique**
  - > **Intérêts pédagogiques multiples:**



- **Appréhender la biologie animale et la chaîne trophique in situ**
- **Comprendre l'équilibre précaire des écosystèmes et l'influence de l'homme sur l'environnement**
- **S'approprier le domaine public et apprendre à le respecter**



# Gestion de flore envahissante par étrépage

## Exemple du coteau sec du parc départemental du Sausset

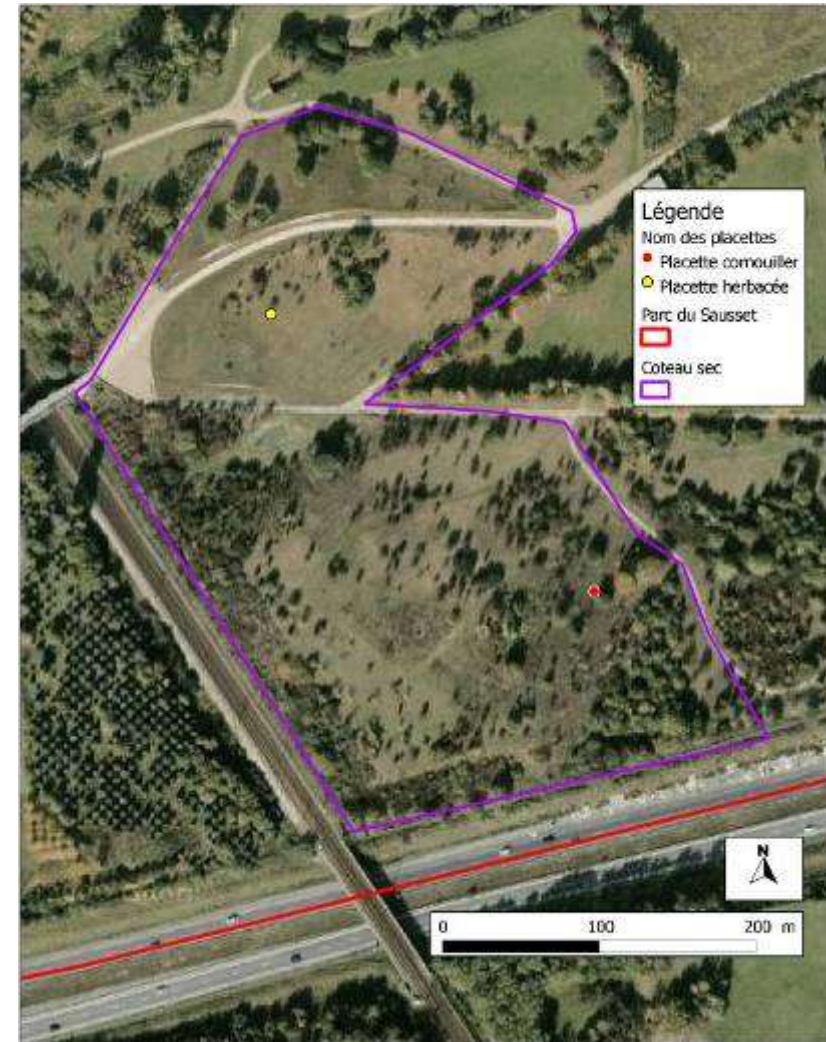


# Gestion de flore envahissante par étrépage

- **Problématique :**
  - > **Le coteau sec du parc départemental du Sausset : un biotope d'intérêt patrimonial**
    - substrat marno-calcaire
    - un cortège floristique très spécialisé et dont plusieurs espèces possèdent leur unique station départementale ici (*Pulsatilla vulgaris* Mill., *Legousia speculum-veneris* (L.) Chaix...).
  - > **La végétation a tendance à se densifier**
    - enrichissement naturel du sol malgré un fauchage tardif avec exportation
  - > **Régression des taxons les plus patrimoniaux au profit d'espèces communes à tendance envahissante (ici)**
    - Cornouiller sanguin (*Cornus sanguinea*)
    - Coronille bigarrée (*Securigera varia*)
  - > **Volonté de conserver le milieu en l'état**

# Gestion de flore envahissante par étrépage

- **Phase expérimentale**
  - > Etrépages pour retrouver un substrat favorable à l'expression d'une flore plus pionnière
  - > Suivis floristiques et accompagnement par le CBNBP
  
- **Objectif**
  - > Evaluer la validité de la méthode pour l'envisager à plus grande échelle



# Gestion de flore envahissante par étrépage

- Premiers résultats

- > Placette herbacée



- > Placette cornouiller



# Gestion de flore envahissante par étrépage

- **Un bilan mitigé**
- **Perspectives :**
  - > **Choix de gestion pour cette année**
    - Zone d'étrépage étendue sur les cornouillers
    - Poursuite du suivi sur la partie herbacée avec action de fauche renforcée
  - > **Une solution idéale difficile à mettre en œuvre : le pâturage**



**Moutons Solognots**



**Highlands Cattle**



# Merci de votre attention

**Maryline Barré**

**Coordinatrice de l'ODBU – [odbu@cg93.fr](mailto:odbu@cg93.fr)**

**Vincent Gibaud**

**Adjoint au chef du service du parc départemental du Sausset – [vgibaud@cg93.fr](mailto:vgibaud@cg93.fr)**

**[www.parcs93.info](http://www.parcs93.info)**