

© S. LESNÉ – *Serapias vomeracea* (gauche) et *S neglecta* (droite)



CONSERVATOIRE
BOTANIQUE NATIONAL
BASSIN PARISIEN

MUSÉUM NATIONAL
D'HISTOIRE NATURELLE

Découvertes botaniques marquantes de l'année 2023

Rencontres naturalistes d'Île-de-France – 2 décembre 2023



Campanule cervicaire (*Campanula cervicaria* L.)

Jérôme Wegnez (CBNBP), Forges (77), juin 2023

Redécouverte régionale

Protection nationale, listes rouges nationale (VU) et régionale (RE)

Grande campanule bisannuelle non ramifiée à tige velue-hérissée et à feuilles basales lancéolées et pétiolées

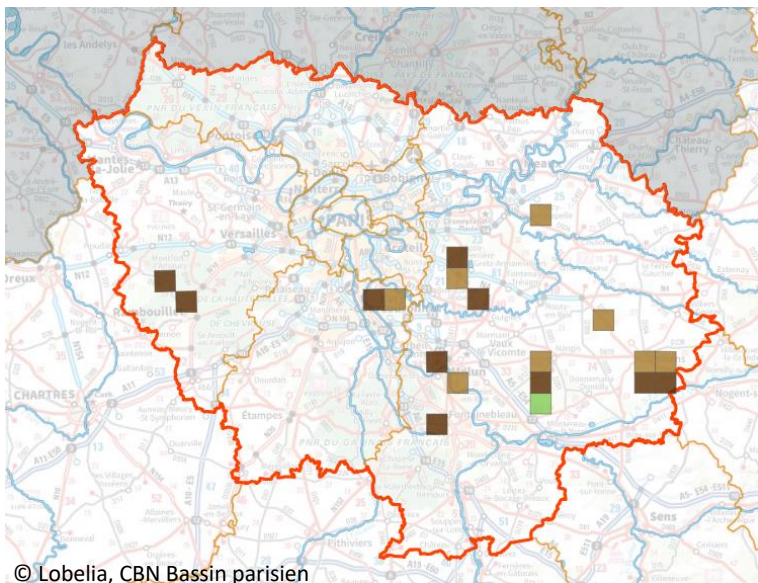
Espèce des coupes forestières et des ourlets acides humides d'affinité continentale

Dernière observation dans la région en 1960 en forêt de Sourdon (77)

Redécouverte en bordure du massif de Villefermoy d'une station d'une petite dizaine d'individus en bord de route

Espèce fugace à éclipses

À rechercher dans toutes les forêts briardes





© J. WEGNEZ, CBNBP

Orobanche du genêt (*Orobanche rapum-genistae* Thuill.)

Vincent Vignon, Arnaud Bak, Ophélie Ricci, Christian Gloria, Pablo Palma, Valentin Speckens & Serge Galland, Saint-Hilarion (78), juin 2023

Découverte pour le sud des Yvelines

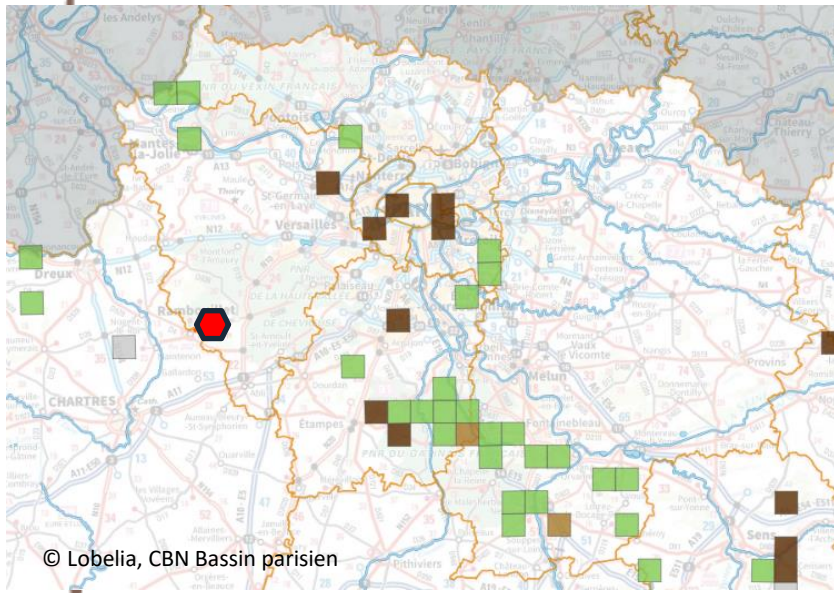
Liste rouge régionale (EN), déterminante ZNIEFF

Grande orobanche à stigmates jaunes parasitant principalement le Genêt à balais

Espèce des landes, clairières et lisières forestières

Principalement connue du Gâtinais et du Massif de Fontainebleau, secondairement dans les boucles de la Seine ou les forêts des franges du plateau briard

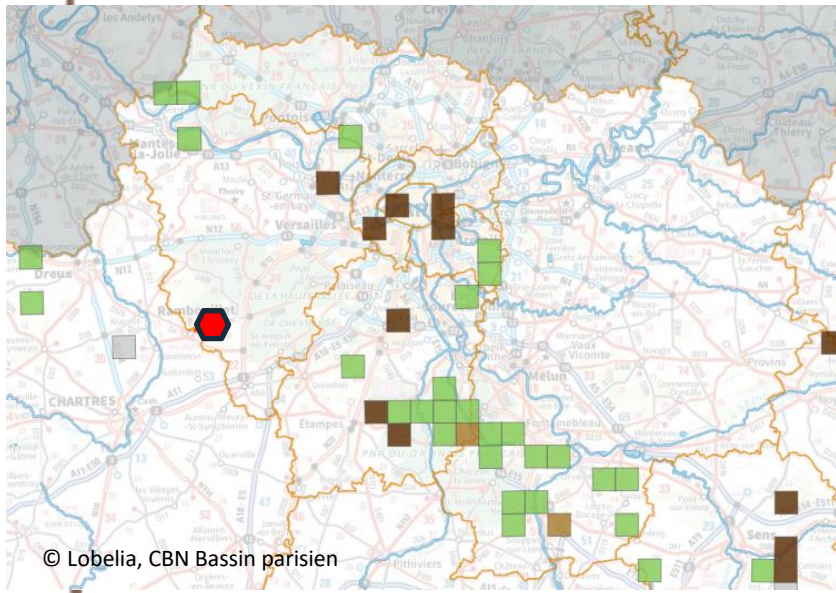
Découverte lors des inventaires éclairs dans un secteur où elle était inconnue, mais considérée comme commune dans la région par les botanistes du XIX^e siècle



© Lobelia, CBN Bassin parisien

Orobanche du genêt (*Orobanche rapum-genistae* Thuill.)

Vincent Vignon, Arnaud Bak, Ophélie Ricci, Christian Gloria, Pablo Palma,
Valentin Speckens & Serge Galland, Saint-Hilarion (78), juin 2023



Calépine de Corvians (*Calepina irregularis* (Asso) Thell.)

Benjamin Fougère & Julien Piolain, Brignancourt (95), avril 2023

Découverte départementale (95)

Liste rouge régionale (EN)

Brassicacée à pétales blancs inégaux, silicules ovoïdes et feuilles caulinaires embrassantes

Espèce messicole adventice des cultures (céréales, colza) et jachères sur calcaire, également accidentelle en milieu urbain

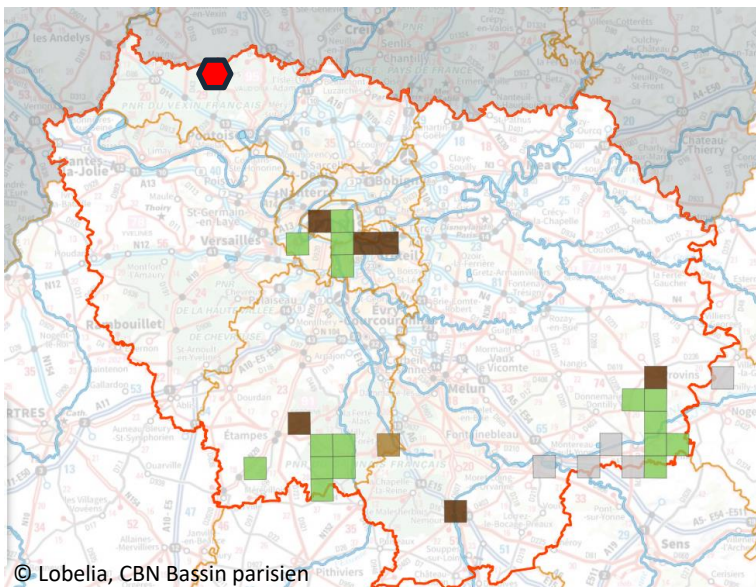
Très localisée dans la région : Gâtinais, Bassée, agglomération parisienne

Semble en extension depuis quelques années notamment dans les cultures de colza (même famille)

Petite population découverte en bord de champ cultivé



© S. FILOCHE, CBNBP



© Lobelia, CBN Bassin parisien

Ophrys miroir (*Ophrys speculum* Link)

Pascal Guy, Paris 12e (75), avril 2023

Découverte régionale

Protection nationale, liste rouge nationale (EN)

Espèce méditerranéo-atlantique des pelouses et garrigues calcaires

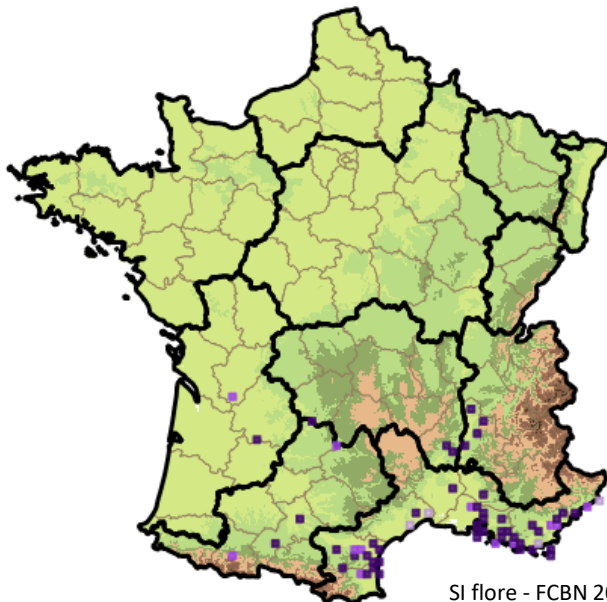
Découverte dans une pelouse urbaine, plutôt ancienne avec d'autres orchidées (*O. apifera*, *A. pyramidalis* et *H. hircinum*)

Aussi découverte dans le Cher (18) en 2023

À considérer pour le moment comme accidentelle dans la région (avant une possible progression comme *Himantoglossum robertianum*?)



© F. THELINGE



Sérapias négligé (*Serapias neglecta* De Not.)

Tristan Bellier, Paris 16e (75), avril 2023

Découverte régionale

Protection nationale

Espèce méditerranéenne stricte des pelouses humides acides

Une donnée dans le Cher (18) depuis 2011

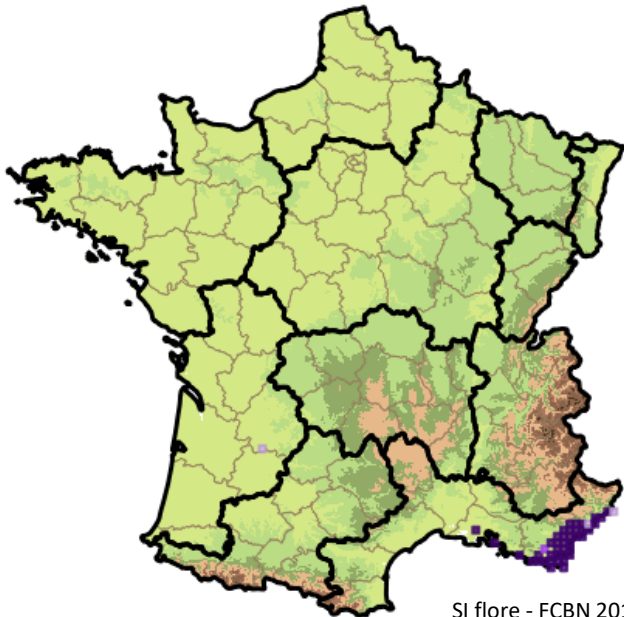
Découverte dans une pelouse urbaine très artificielle

À considérer pour le moment comme accidentelle dans la région

Un seul Sérapias présent en IDF (*S. lingua*) d'arrivée déjà récente (2005)



© S. LESNÉ



SI flore - FCBN 2016

Sérapias négligé (*Serapias neglecta* De Not.)

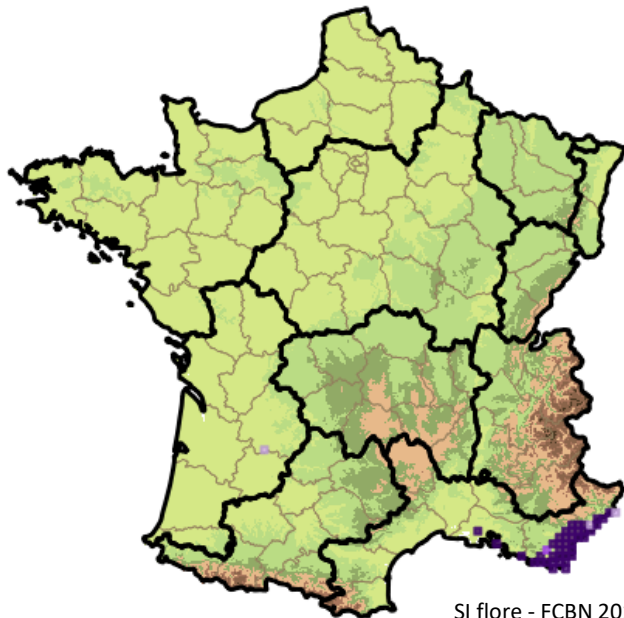
Tristan Bellier, Paris 16e (75), avril 2023

Découverte régionale

Dans son milieu...



© S. LESNÉ



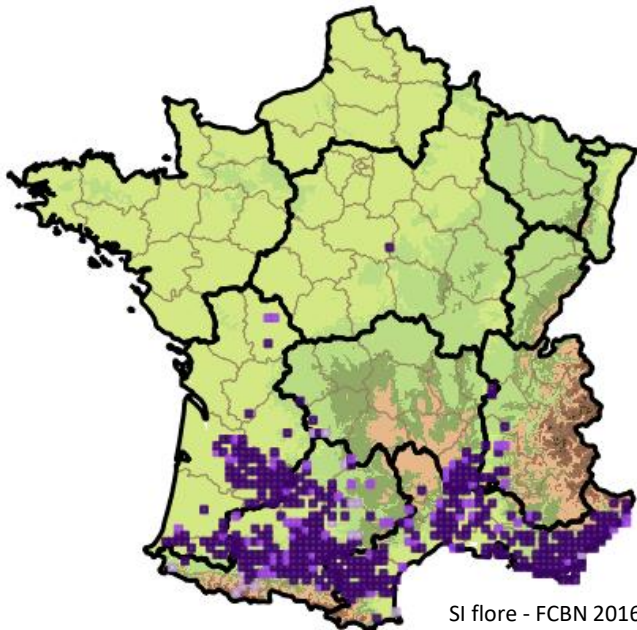
SI flore - FCBN 2016



© C. DAGNEAU



© O. LAPORTE



SI flore - FCBN 2016

Sérapias en soc (*Serapias vomeracea* (Burm.f.) Briq.)

Olivier Laporte, Saint-Mandé (94), mai 2023

Découverte régionale

Espèce méditerranéo-atlantique de répartition plus large des pelouses humides, indifférente au pH

Une donnée dans le Loiret (45) en 2006

Découverte sur une toiture végétalisée en exposition nord entre deux façades vitrées

À considérer pour le moment comme accidentelle dans la région

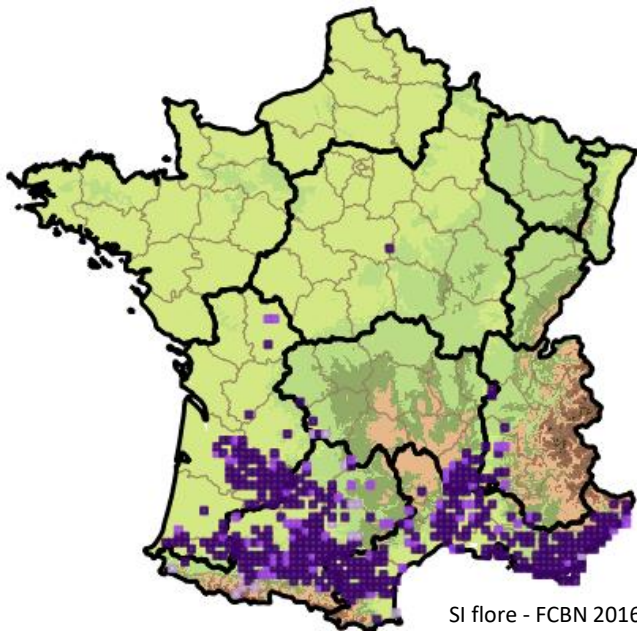
Un seul Sérapias présent en IDF (*S. lingua*) d'arrivée déjà récente (2005)

Sérapias en soc (*Serapias vomeracea* (Burm.f.) Briq.)

Olivier Laporte, Saint-Mandé (94), mai 2023



© O. LAPORTE



SI flore - FCBN 2016



© O. LAPORTE

Gnome discret (*Buxbaumia aphylla* Hedw.)

Listya Kusuwamati, Bertrand Masson & Pascal Fichot, Dourdan (91), avril 2023

Pascal Fichot, Hermeray (78), septembre 2023



© P. BOUDIER

Redécouverte départementale (78)

Mousse acrocarpe très originale repérable uniquement à sa capsule rougeâtre portée par une soie

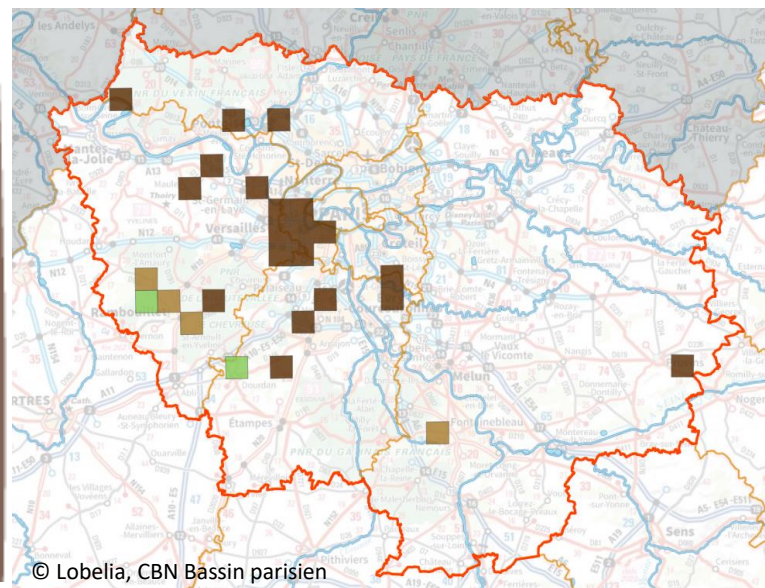
Espèce pionnière des talus forestiers décapés sur sol acide présente dans toute la France

Dernière observation dans la région en 2001 en forêt de Dourdan (91)

Retrouvée en forêt de Dourdan puis dans le Massif de Rambouillet

Espèce fugace visible principalement en mars-avril

À rechercher dans toutes les forêts acides de la région



© Lobelia, CBN Bassin parisien

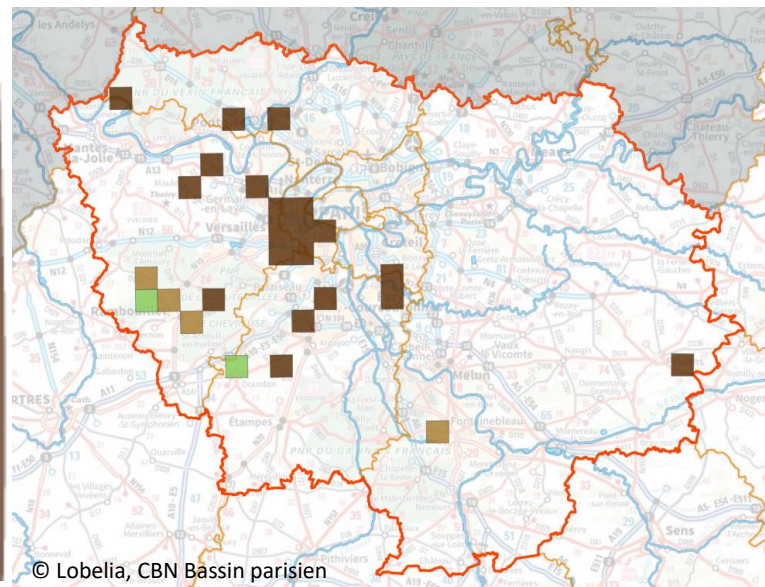
Gnome discret (*Buxbaumia aphylla* Hedw.)

Listya Kusuwamati, Bertrand Masson & Pascal Fichot, Dourdan (91), avril 2023

Pascal Fichot, Hermeray (78), septembre 2023

Redécouverte départementale (78)

Et maintenant, sans la capsule !



Anthocérote ponctuée (*Anthoceros punctatus* L.)

Bertrand Masson & Louan Damas, Saint-Léger-en-Yvelines (78), octobre 2023

Redécouverte régionale

Un ordre à part dans les bryophytes : Anthocerotales

3 genres et 6 espèces en France (4 potentielles en IDF)

Formées d'un thalle à marges frisées et de sporophytes linéaires allongés

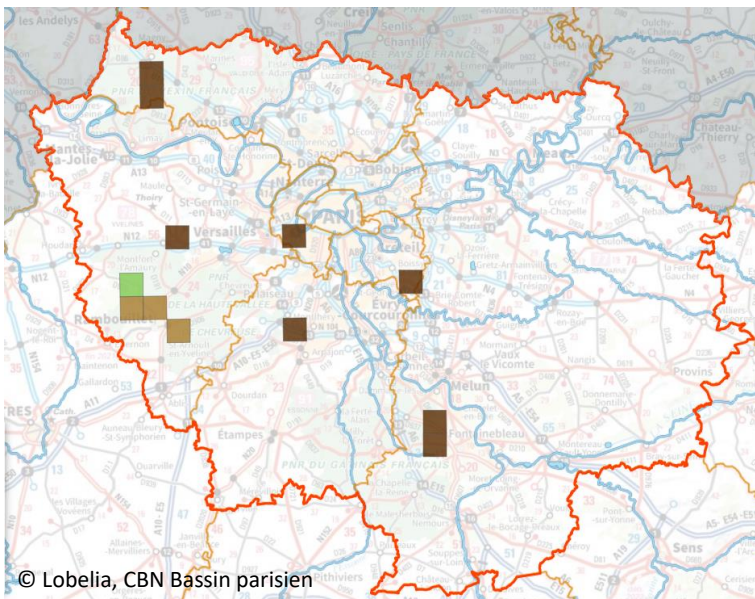
Espèces fugaces des sols minéraux dénudés (cultures, talus forestiers, prairies humides, jardins...) sur sol acide humide

Dernière donnée pour le groupe en 1996 (et 1950 pour le genre)

Redécouvert avec une autre Anthocérote dans le massif de Rambouillet sur un talus forestier : *Phaeoceros* sp. (à confirmer)



© B. MASSON



© Lobelia, CBN Bassin parisien



Thalictrum minus découvert à Crespières (78) par B. Fougère & P. Mothiron - © S. FILOCHE / CBNBP

02/12/2023 T. FERNEZ



**CONSERVATOIRE
BOTANIQUE NATIONAL
BASSIN PARISIEN**

MUSÉUM NATIONAL
D'HISTOIRE NATURELLE

MERCI DE VOTRE ATTENTION

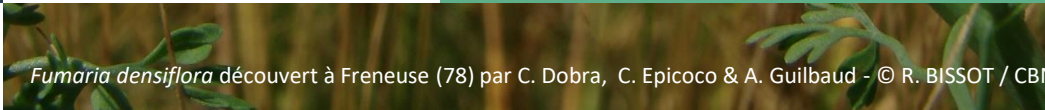
CONTACT

CBN du Bassin parisien
Délégation Île-de-France

61 rue Buffon - CP 53
75005 Paris

01 40 79 56 48
cbnb-idf@mnhn.fr

www.cbnb.mnhn.fr



Fumaria densiflora découvert à Freneuse (78) par C. Dobra, C. Epicoco & A. Guilbaud - © R. BISSOT / CBNBP