

PROJET MOINEAU FRIQUET

Une urgence / Des actions

02/12/2023



Agir pour
la biodiversité



Conservatoire
d'espaces naturels
Île-de-France



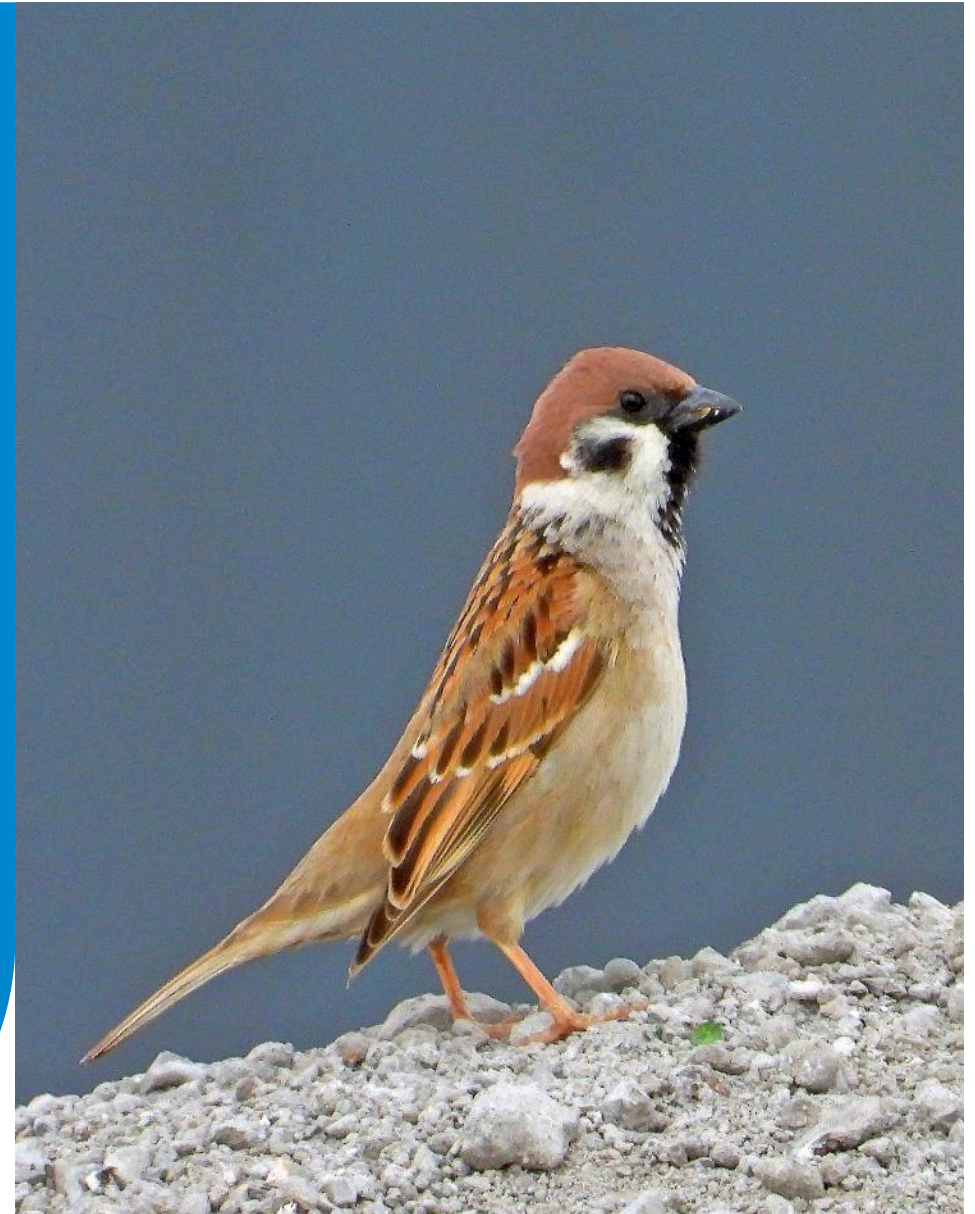
PRÉFET
DE LA RÉGION
D'ÎLE-DE-FRANCE

DRIEAT Île-de-France
Direction régionale et interdépartementale de
l'environnement, de l'aménagement et des transports

Région
île de France

PRÉSENTATION DU FRIQUET :

- Une espèce liée au bâti.
- Un campagnard.



DESCRIPTION

Moineau friquet pas de dimorphisme sexuel

Un petit moineau (12,5/14 cm de long)

Risque de confusion avec le moineau domestique mâle



Moineau friquet © Francois_Desbordes_



Moineau domestique © Francois_Desbordes_

HABITAT



Moineau friquet © Olivier Tostain

Tendances fortes en Ile-de-France :
Bâti avec des trous (ancien ou récent)
Coexistence avec le Moineau domestique
Paysage diversifié
(vergers, prairies, haies, chemins ou
Plateformes agricoles avec végétation rase)
Point d'eau de type mare

Espèce très discrète !



Moineaux domestique & friquet © Olivier Tostain

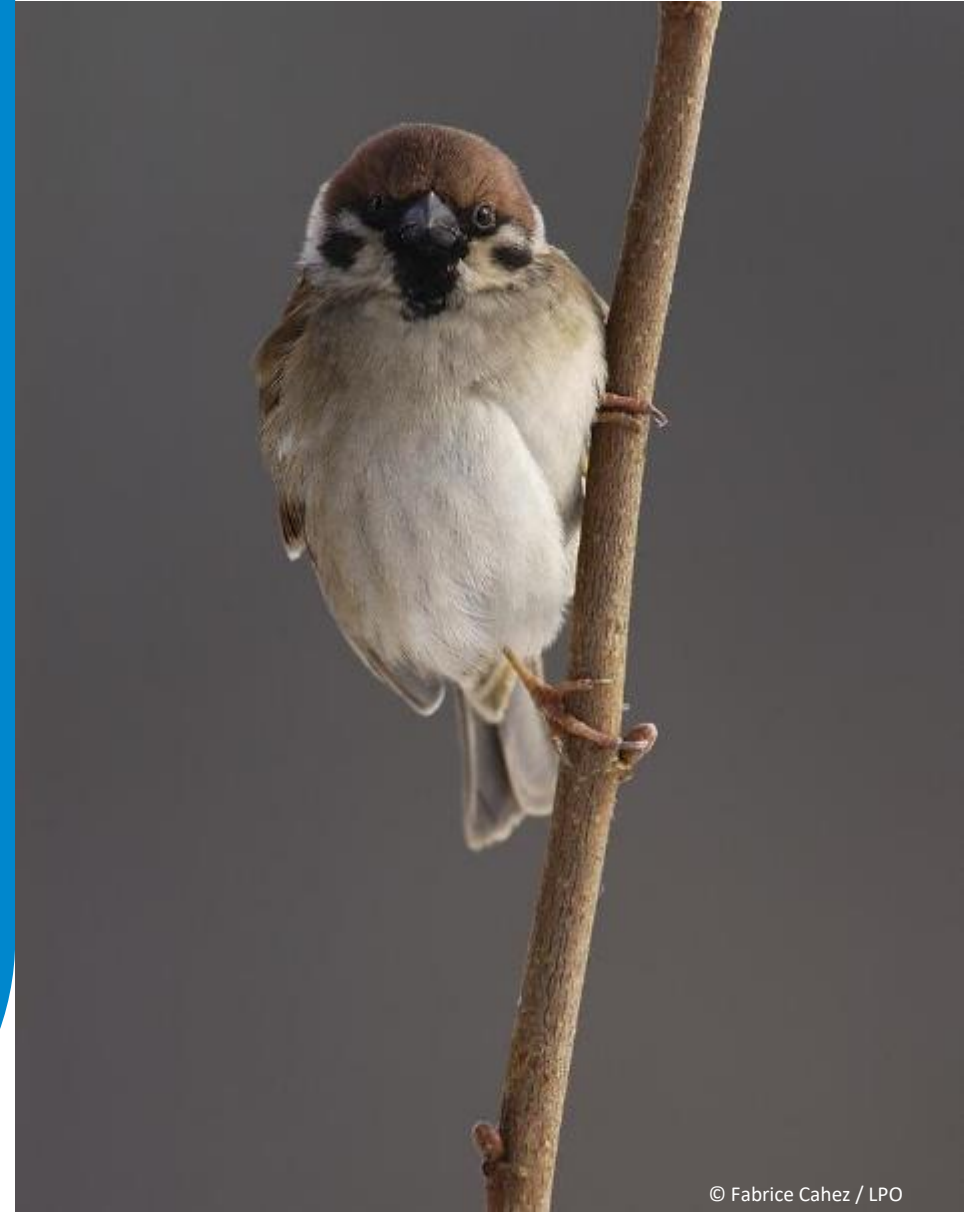


© Fabrice Cahez / LPO



Agir pour
la biodiversité

SITUATION EN ILE-DE-FRANCE



ENCORE ASSEZ FREQUENT
DANS LES ANNEES 1970-80



Campagnes et péri-urbain

En hiver à la mangeoire

Nicheur dans les nids de Hérons cendrés en
Bassée

Nicheur dans des terriers de Guêpiers

Manque d'attention...

Dans une colonie de Guêpiers à Larchant en 1981

© Olivier Tostain

FACTEURS DE REGRESSION



Population disparue de Melun-Villaroche.

Sociabilité marquée :

- Sites de nidification disposant d'un grand nombre de cavités disponibles.
- Partage avec le Moineau domestique.
- Des haies pour les regroupements sociaux.

Ressources alimentaires :

- Graines en hiver, tout en étant relativement sédentaire.
- Insectes au printemps.

Paysages homogénéisés :

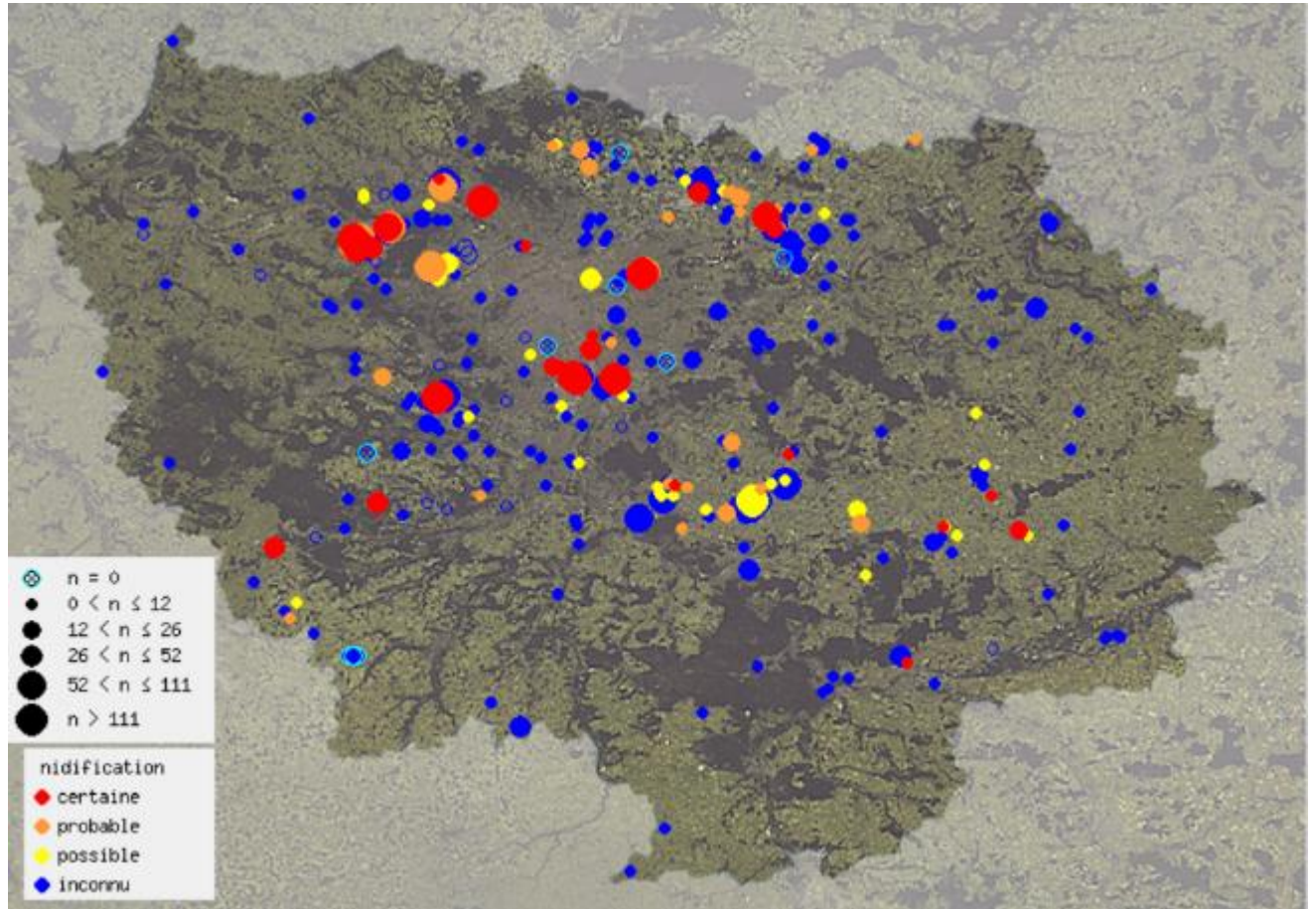
- Trous d'arbres, homogénéisation des parcelles agricoles, déchaumage & céréales d'hiver, pesticides, ...

SITUATION EN ILE-DE-FRANCE

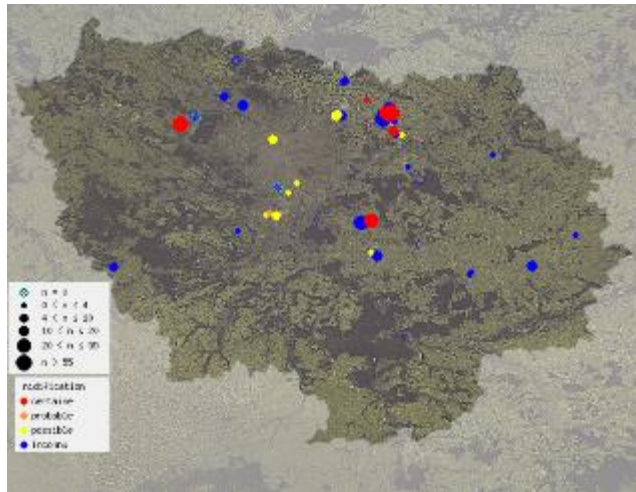
Statut : EN (liste rouge régionale 2018)

Population : 500 couples

(estimation Atlas Oiseaux nicheur d'IDF 2009-2014)



2009-2014



2022

SITUATION

Tendance nationale STOC 2001-2021
-73%

Urgence d'agir

Mais des raisons d'espérer



OBJECTIFS

- Améliorer les connaissances sur la répartition et les sites de nidification du Moineau friquet sur le territoire francilien
- Engager des actions pour le maintien des populations
- Mobiliser les acteurs locaux et le monde agricole sur le programme



PREMIÈRE PHASE EN 2023

AMÉLIORATIONS DES CONNAISSANCES :

- Actualiser les données
- Caractériser les colonies



AMÉLIORER LES CONNAISSANCES

Prospections ciblées sur les secteurs connus.

Objectif : vérifier si les moineaux friquets occupent encore le site (absence de données /disparition).

Proposer une liste de sites à prospector.



Caractériser les colonies connues.

Estimer la taille de la colonie

Identifier les sites fonctionnels du domaine vital : site de nidification / sites d'alimentation / site de repos/dortoirs / point d'eaux

Identifier les propriétaires des sites

Enquête moineaux briquets

DANS LE CADRE DE L'ÉTUDE SUR LES POPULATIONS DE MOINEAUX BRIQUETS, NOUS AVONS BESOIN DE VOUS POUR RÉCOLTER DE PRÉCIEUSES INFORMATIONS.

LE DOMAINE VITAL DES MOINEAUX BRIQUETS COMPREND GÉNÉRALEMENT UN LIEU DE NIDIFICATION, DES ZONES D'ALIMENTATION, DE REPOS ET UN POINT D'EAU.



UTILISATION DE LA FICHE

LIEU DE NIDIFICATION : identifier les supports des cavités. Si le vuide mur en pierre reste le plus, les briquets arrivent s'adapter. Ils peuvent nicher dans des structures tunnelées (sumori de porcelaine, plâtre électrique, algées etc.).

LIEU DE NOURISSAGE : noter le type de végétation

POINTS DE REPOS : il s'agit souvent de buissons dans lesquels les moineaux se rassemblent entre deux activités de nourrissage.

POINT D'EAU : les moineaux briquets semblent particulièrement apprécier la présence de points d'eau. Décrire rapidement le type de point d'eau (mare / brouillard / source etc.).

CONSEILS

* PATER ENTRE 7 ET 9 HRS SUR LE COUVERT

* PRENDRE SON TEMPS, LE PROJET EST TRÈS TENDU, SE PEUT METTRE LES MOMENTS À REVENIR

* BIEN PROSPECTER LES ALÉVIERES DE LA COLONIE (UNE BATTERIE DE 500 M EST UN MOYEN MOYEN)



Enquête moineaux briquets

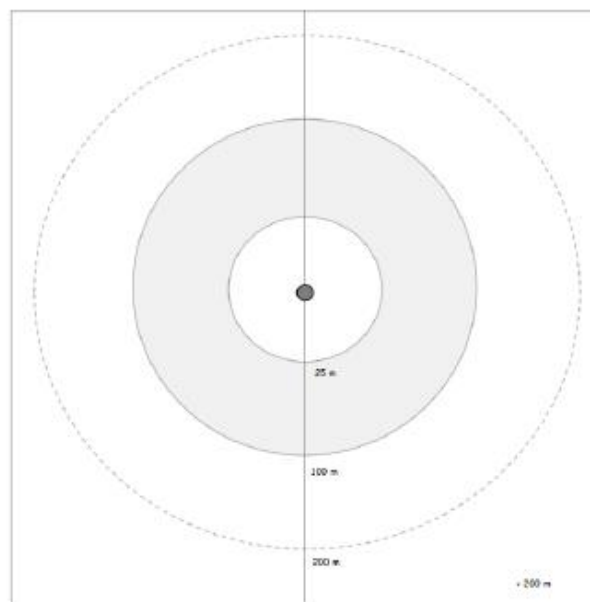
OBSERVATEUR :

COMMUNE :

REMARQUES :

DATE :

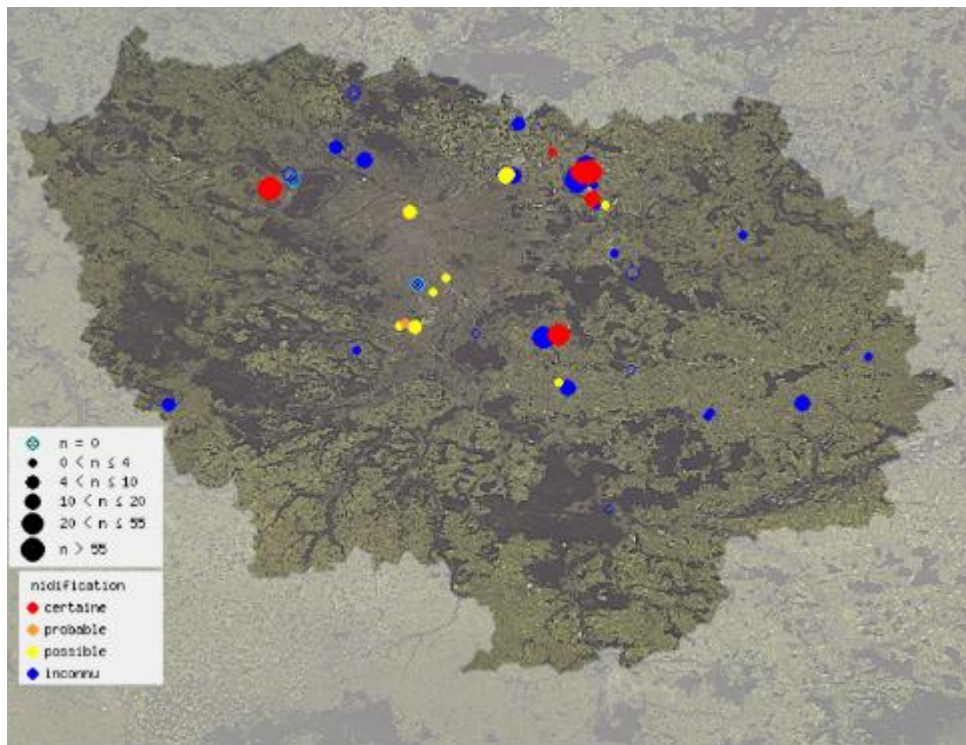
LIEU DIT :



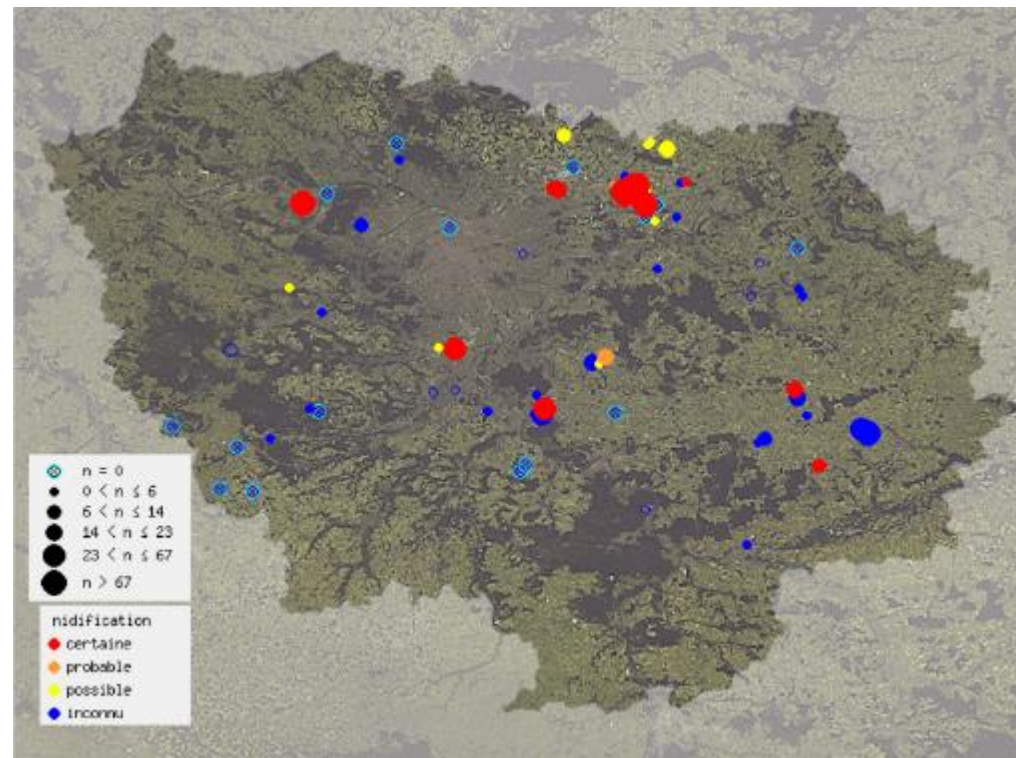
Il est possible de remplir cette fiche en ligne : [ici](#).



RÉSULTATS 2023



2022



2023

Bilan 2023 : ± 120-150 couples

RÉSULTATS 2023



RÉSULTATS 2023



Nichoirs : améliorer la qualité des cavités, accroître les disponibilités, favoriser la cohabitation avec les Moineaux domestiques, ...

PERSPECTIVES

- Continuer la prospection
- Renforcer les colonies actuelles
- Plantation de haies
- Etude sur les continuités pour l'installation de nouvelles colonies

- Sensibiliser le monde agricole
- Travailler sur les ressources alimentaires

Chantier participatif PLANTATION DE HAIE



**MARDI 19
ET MERCREDI 20
DÉCEMBRE 2023**
Saint-Mesmes (77)

RDV à partir de 9h30 au **chemin de la Fosse Pourceau à Saint-Mesmes (77)**.

Prévoir une tenue adaptée (bottes, gants, vêtements chauds) et des pelles, si vous en avez !

Inscriptions obligatoires : maxime.balandier@lpo.fr / 06 28 78 70 04

Nous comptons sur votre mobilisation pour mieux connaître et protéger le friquet !

Merci

