

# Préservation de la biodiversité dans les territoires : freins et opportunités dans une démarche de facilitation

**Rencontres naturalistes d'Île-de-France**  
**Samedi 2 décembre 2023**



AVEN DU GRAND-VOYEUX



BOUCLES DE LA MARNE

**Charlotte Giordano – directrice adjointe**

[contact@cpie-bouclesdelamarne.fr](mailto:contact@cpie-bouclesdelamarne.fr)

[www.cpie-bouclesdelamarne.fr](http://www.cpie-bouclesdelamarne.fr)

01 64 33 22 13

# QUI SOMMES-NOUS ?

- **Association pour la Valorisation des Espaces Nature (AVEN) du Grand-Voyeux**
- 1996 : Création de l'association
- Valoriser et préserver les espaces naturels du nord de la Seine-et-Marne
- 2022 : Association labellisée **CPIE des Boucles de la Marne**



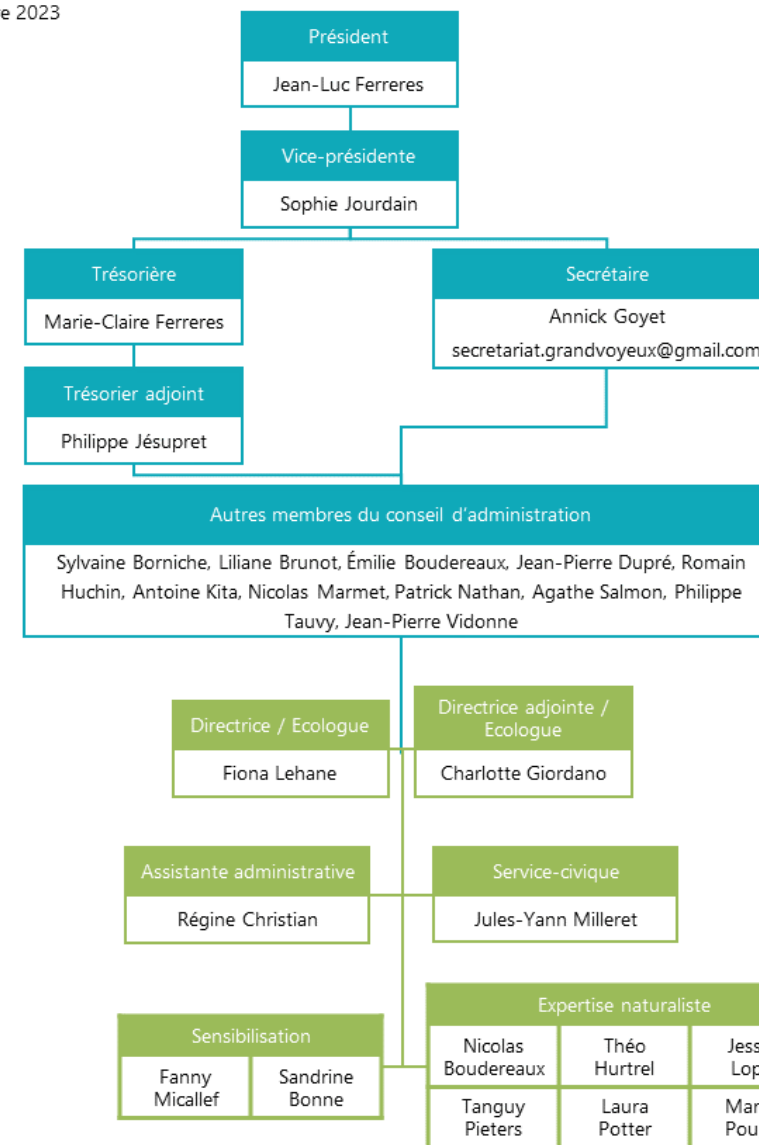
BOUCLES DE LA MARNE



237  
adhérents  
en 2022

## Administrateurs et salariés du CPIE des Boucles de la Marne

Octobre 2023



# NOTRE TERRITOIRE D' ACTIONS



## Améliorer la connaissance naturaliste



## Sensibiliser et former



## Restaurer et entretenir



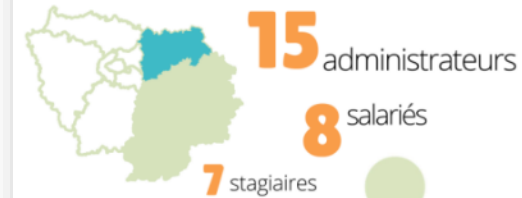
## Conseiller et accompagner



## L'AVEN du Grand-Voyeux en 2022 ...

... devient le

**CPIE des Boucles de la Marne !**



**2** volontaires service civique

**326** adhérents  
dont **112** nouveaux adhérents

Accompagnement de **5** communes  
et **1 ABC** communal

**3** journées de formation des acteurs locaux

**86** activités nature pour le grand public et les adhérents

**7** conférences

**4 408** élèves sensibilisés et **604** extrascolaires

**3** chantiers nature

**23 543** observations naturalistes

**9** événements à la maison de la réserve

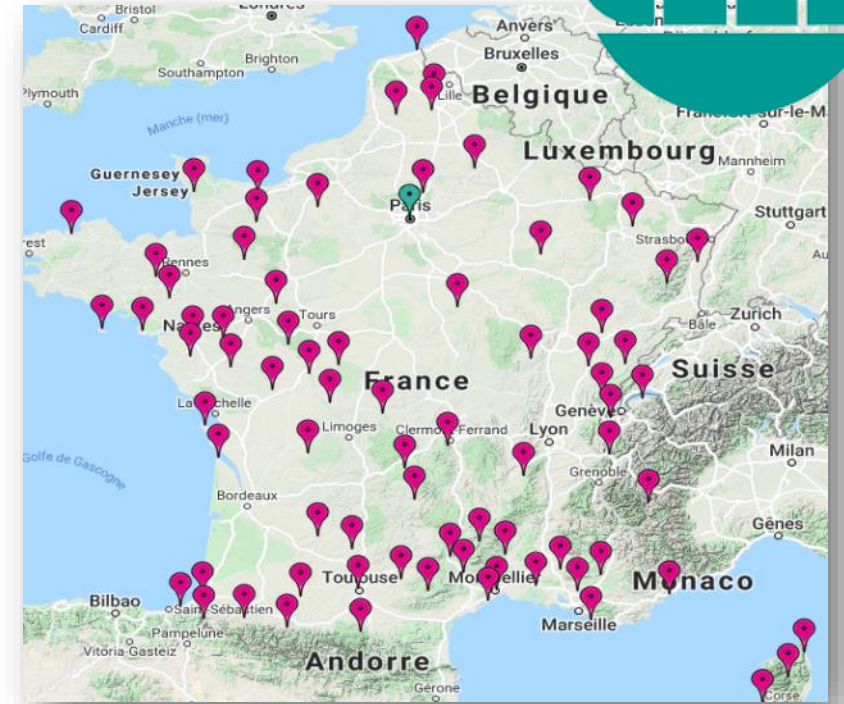
**+3** expositions

**6 245** visiteurs au Grand-Voyeux

**415** @  
**1,1K** f

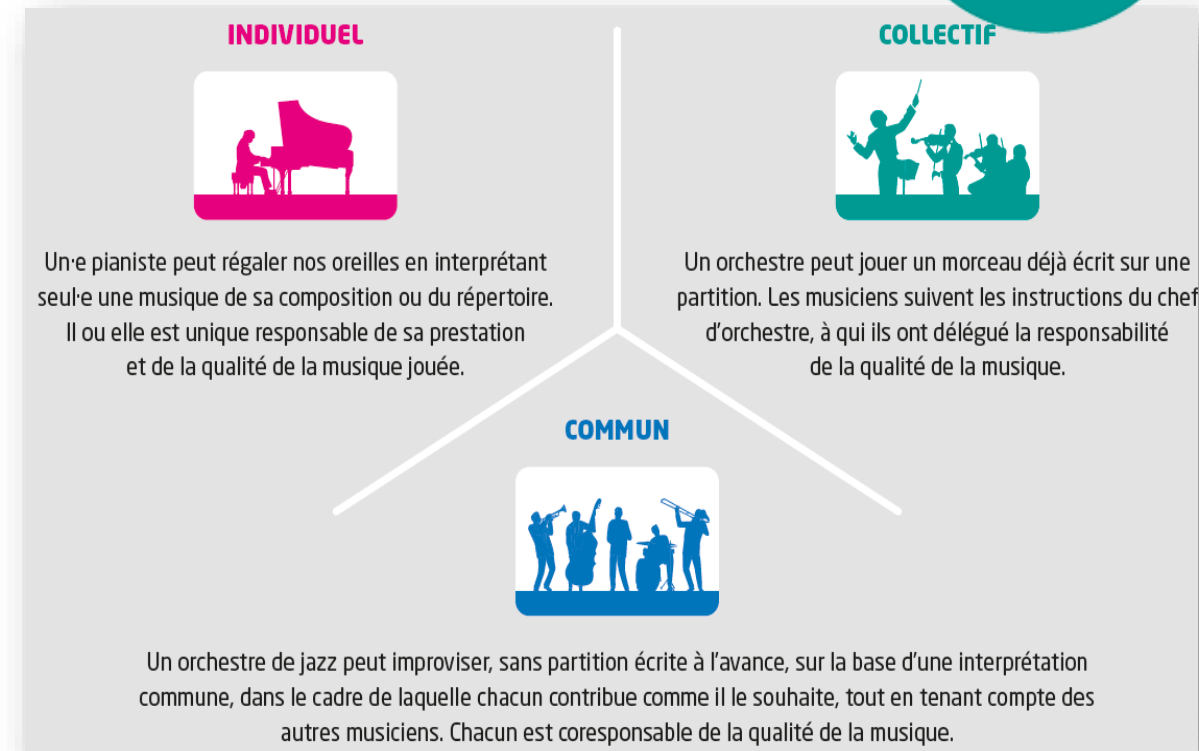


- Un réseau avec 50 ans d'expérience et qui fédère 80 associations (Union nationale) : 10 000 adhérents
- Une Union nationale reconnue d'utilité publique, centre de ressources
- Un label attribué pour 10 ans à des associations à fort ancrage territorial et qui œuvrent pour la protection de l'environnement





1. **Être à l'écoute des territoires, des citoyennes et citoyens, de leurs envies et de leurs besoins, car les habitantes et habitants sont les premiers acteurs de la transition écologique et solidaire.**
2. **Connecter entre eux les habitantes, habitants et les acteurs d'un même territoire pour « agir en solidaire et non en solitaire »**
3. **Coopérer et agir en commun pour un monde écologique et solidaire.**
4. **Faciliter l'action commune en faveur de la biodiversité sur les territoires.**



# Des projets, des acteurs, des outils, des moyens, ...

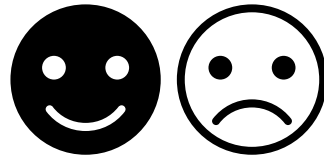


Selon vous, mettre en place des actions en faveur de la biodiversité c'est :

**Trop facile, j'y arrive les doigts dans le nez**



**Complicqué ? Oui enfin ça dépend où, comment, pourquoi et avec qui**



**Ça relève carrément de la mission impossible**





## Un exemple concret de préservation des milieux humides



SEINE & MARNE 77  
LE DÉPARTEMENT

Syndicat de  
rivière

PLAINES & MONTS  
DE FRANCE  
COMMUNAUTÉ DE COMMUNES

znief  
ZONES NATURELLES  
D'INTÉRÊT ÉCOLOGIQUE,  
FAUNISTIQUE ET FLORISTIQUE



BOUCLES DE LA MARNE

35,7 ha en Espace Naturel Sensible

11,2 ha de zone humide acquis par la commune

Stratégie nationale  
pour les aires  
protégées

eau  
seine  
NORMANDIE  
Agence de l'eau ÉTABLISSEMENT PUBLIC DE L'ÉTAT

2024-2026

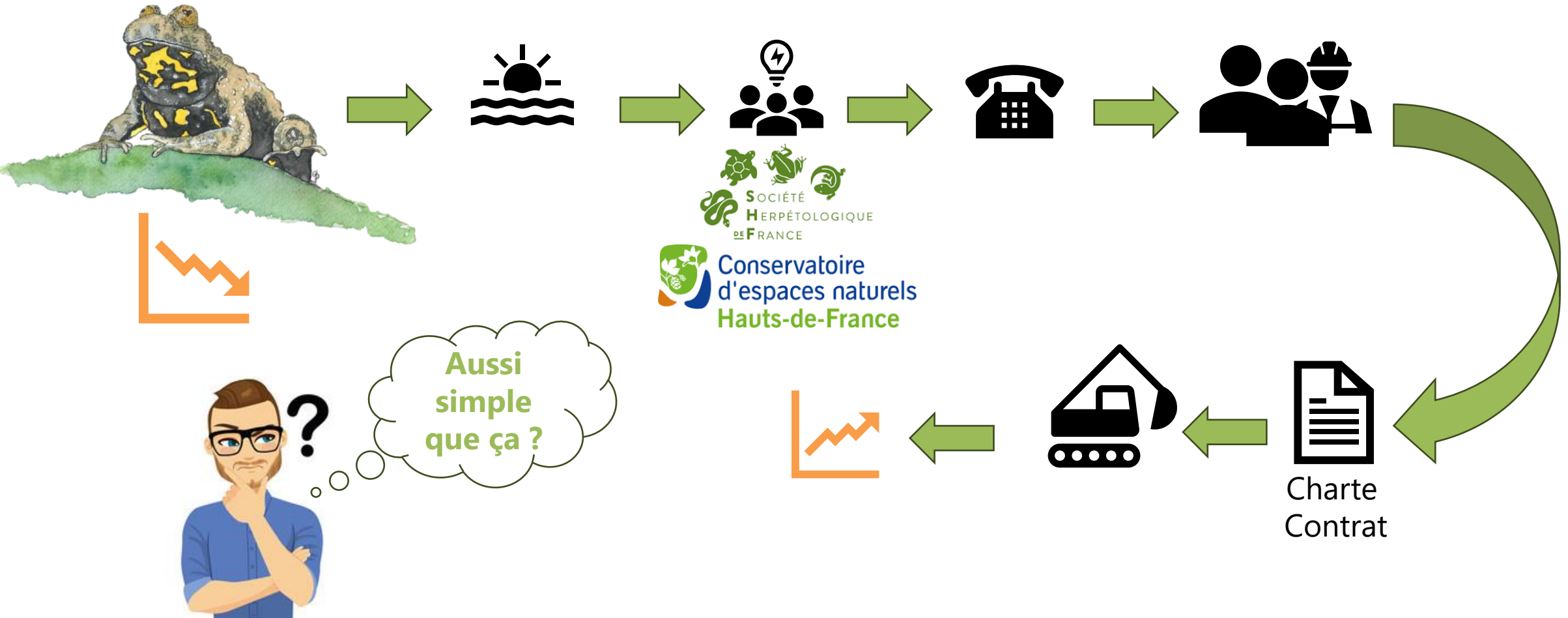
Plan de gestion  
**Oui mais....**

Accueil du public





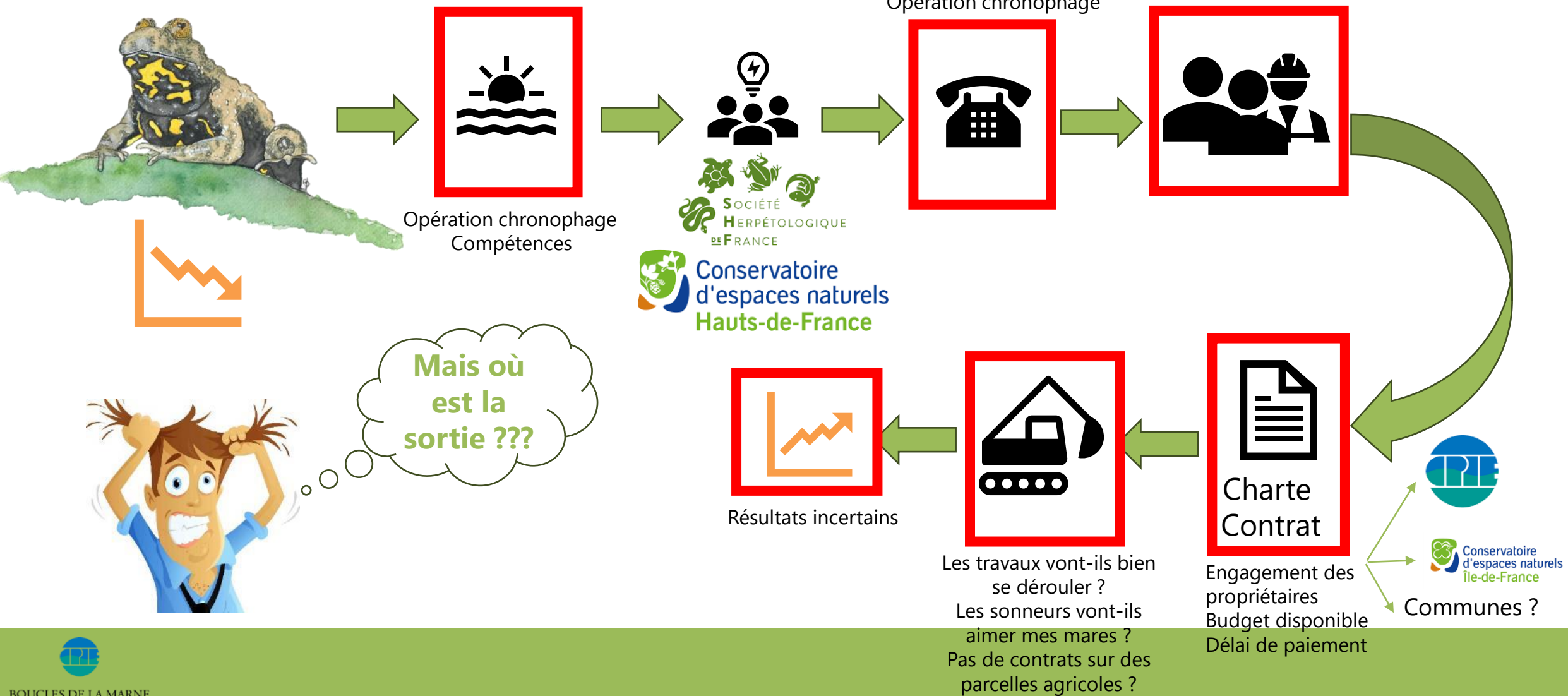
## Deux exemples concrets de préservation des espèces menacées





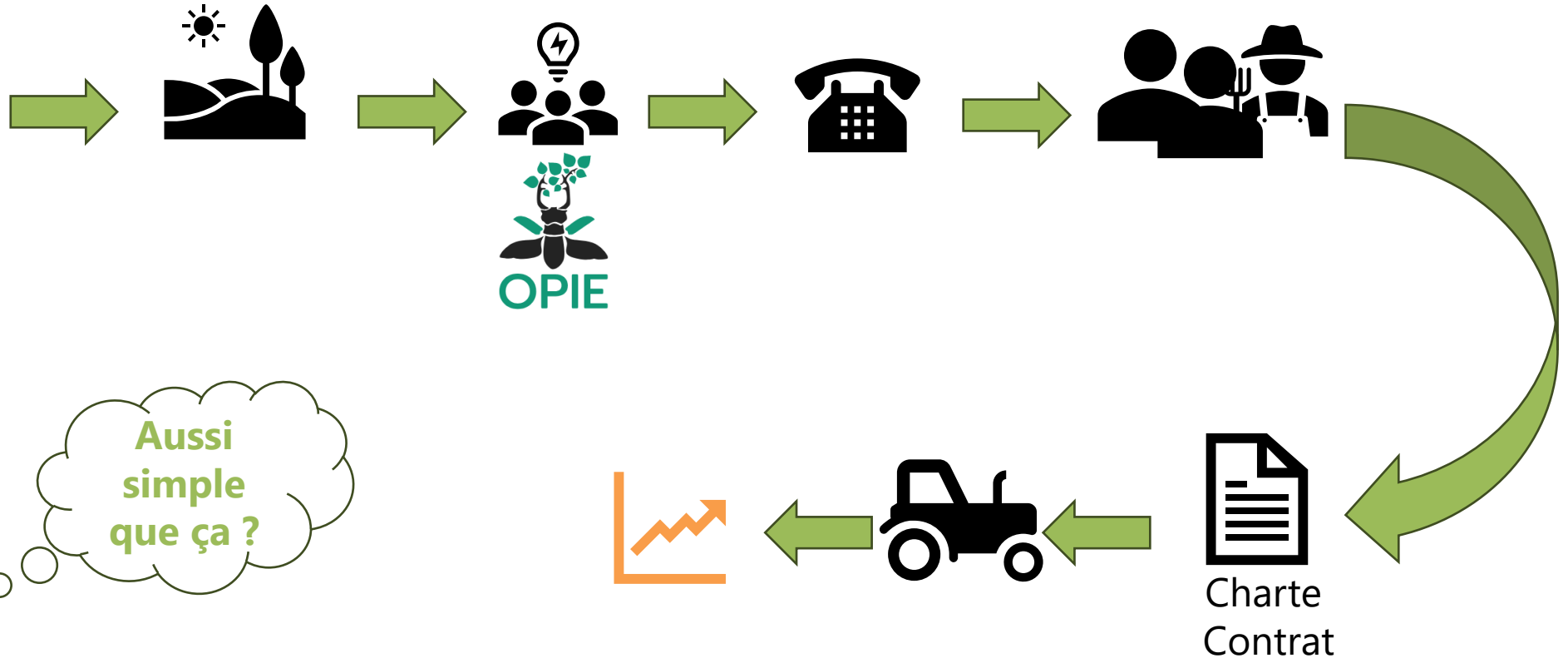
## Deux exemples concrets de préservation des espèces menacées

Engagement des propriétaires  
Soutien de partenaires potentiels  
CRPF, groupement forestier local,  
FDC77  
Lutte contre les idées reçues





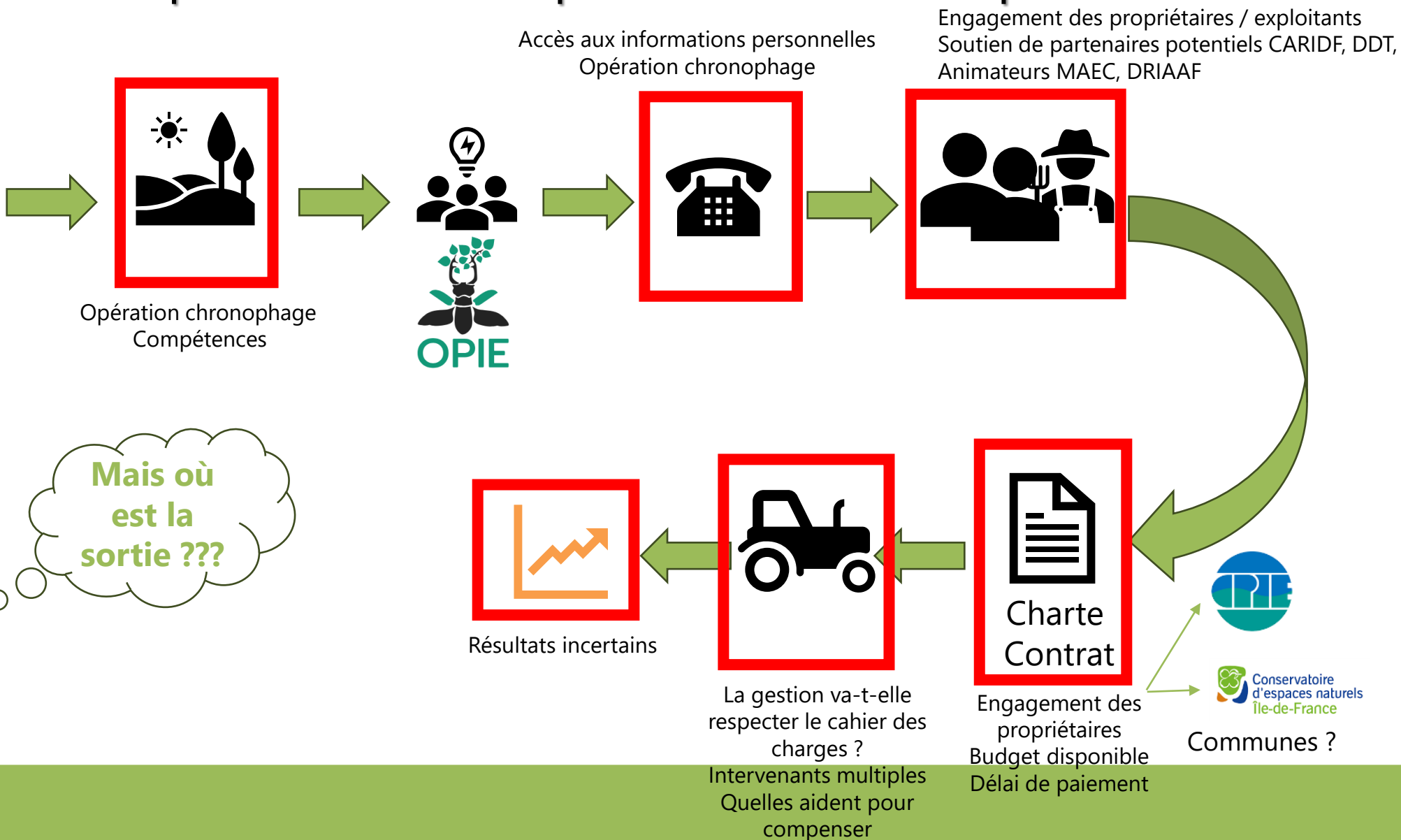
## Deux exemples concrets de préservation des espèces menacées



Aussi simple que ça ?



## Deux exemples concrets de préservation des espèces menacées





*Mais malgré ça de belles actions...*

















# ICI, L'AGRICULTEUR GÈRE LA PRAIRIE EN FAUCHE TARDIVE POUR LA BIODIVERSITÉ

Cette action participe à la conservation du **Cuivré des marais**, un petit papillon rare présent sur le site Natura 2000 de la Vallée du Petit Morin.

BOUCLES DE LA MARNE

NATURA 2000

l'Europe s'engage en France

Région Île de France

## Adapter sa gestion pour préserver le Cuivré des marais

Ce petit papillon, protégé et quasi menacé d'extinction en France, est une espèce d'intérêt communautaire dont la préservation doit passer par le maintien ou la mise en place de pratiques agricoles extensives. Pour désamorcer sa disparition progressive dans la Vallée du Petit Morin, il est donc important d'éviter toute dégradation de son habitat.

### SECTEUR CONCERNÉ

Cultures (blé) / Prairie permanente (sensible) - Parcelles communales - Mairie de Saint-Cyr-Sur-Morin

### OPÉRATIONS DE GESTION

**Pour la zone gérée par Mr ROCH :**

- Reconversion de la **zone C**, et d'une partie de la **zone B** en prairie permanente en amont de la gestion par fauche tardive

**Pour les zones A, B, C :**

- Chacune des zones sera fauchée en rotation tous les 3 ans : **zone A** en 2023, **zone B** en 2024, **zone C** en 2025, **zone A** en 2026, ...etc).
- Fauche tardive à l'automne (à partir du 1er octobre) avec exportation des produits de coupe
- Hauteur de coupe privilégiée à **20 centimètres minimum** pour préserver les pontes et les chenilles présentes sur les **plantes hôtes**, espèces de la famille des **Rumex**. (Cf. page 3)
- Inclues la conservation d'une bande refuge en rive droite du Petit Morin pour constituer une zone permettant à l'espèce de s'alimenter sur les plantes nourricières (Salicaire, Pulicaire, Menthe aquatique). (Cf. page 3).

**- Gestion sans intrant ni pesticide**

**Pour la zone tondue :**

- Tonte rase permettant à la commune de conserver un espace dédié aux événements communaux

### MOYENS MOBILISABLES

Contrat Natura 2000 :

- "Gestion par une fauche d'entretien des milieux ouverts" (code N04R)
- Coût fixé selon le cahier des charges puis remboursement par Natura 2000

**Condition : parcelles non déclarées à la PAC**

BOUCLES DE LA MARNE

03/07/2023

Credit images Cuivré des marais - © T. Pieters

# ICI, DES TRAVAUX ONT ÉTÉ RÉALISÉS EN FAVEUR DE LA PROTECTION DU SONNEUR À VENTRE JAUNE

Ce petit crapaud rare et protégé, présent sur le site Natura 2000 de la Vallée du Petit Morin, viendra se reproduire dans ces mares et ornières entre avril et septembre.

ORLY-SUR-MORIN

NATURA 2000

BOUCLES DE LA MARNE

l'Europe s'engage en France

Région Île de France

natura2000.petitmorin@cpie-bouclesdelamarne.fr

Et de la sensibilisation

## OPPORTUNITÉS ET LEVIERS



Des acteurs engagés

Mise à disposition de leviers techniques et financiers

Des partenaires qui se soutiennent et se concertent

Sensibilisation du grand public, des scolaires et des acteurs du territoire

Des citoyens et naturalistes engagés, passionnés

Accès à la formation, ateliers, webinaires, rencontres

## FREINS



Pouvoirs publics souvent freinés voire désengagés

Une incompréhension des enjeux : la biodiversité pour quoi faire ?

Des budgets mal répartis

Des restes à charge trop importants pour les petites communes

Consultation des associations trop tardive

Coordination entre les différents services publics

Moins de financements pour les diagnostics

Frein individuel

Méconnaissance du réseau – jeux d'acteurs

Lourdeur administrative

**Et donc, CONCLUSION, tu proposes quoi ?**

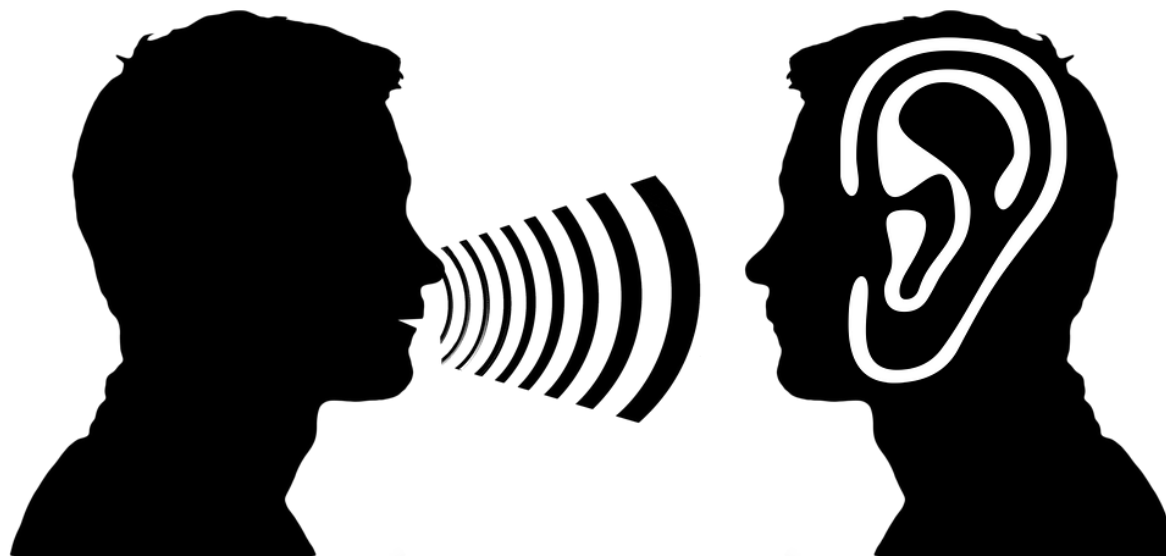


Échanges  
**Collectif**  
Communication  
**Union**  
Convivialité Lien REX  
**Rencontres**  
Concertation





**Et donc, CONCLUSION, tu proposes quoi ?**



Autorité compétente  
Téléphone  
Mail Soutien  
Écoute Relai Réponses  
Discussion Accompagnement  
Communication transversale

**Et donc, CONCLUSION, tu proposes quoi ?**



Cette photo par Auteur inconnu est soumise à la licence CC BY-NC

**Objectifs**  
**Justification**  
**Enjeux Budget**  
**Constant Équitable**  
Soutien associatif  
**Augmentation**  
**Proportionnel**

# Merci pour votre attention



AVEN DU GRAND-VOYEUX



BOUCLES DE LA MARNE

[contact@cpie-bouclesdelamarne.fr](mailto:contact@cpie-bouclesdelamarne.fr)

[www.cpie-bouclesdelamarne.fr](http://www.cpie-bouclesdelamarne.fr)

01 64 33 22 13

Charlotte Giordano – Directrice adjointe

[c.giordano@cpie-bouclesdelamarne.fr](mailto:c.giordano@cpie-bouclesdelamarne.fr)

06 80 48 07 95