



ZONE D'  
EXPANSION DES  
CRUES ET  
BIODIVERSITE  
URBAINE

RENCONTRES NATURALISTES D'ÎLE DE FRANCE  
ZONE D'EXPANSION DES CRUES ET BIODIVERSITÉ URBAINE (ZEBU) :  
BILAN DE 3 ANNÉES D'INVENTAIRES ET DE SUIVIS SUR LE SITE DU VIGNOIS (GONESSE)

Ecolo GIE  
*Groupement d'Intérêt Ecologique !*

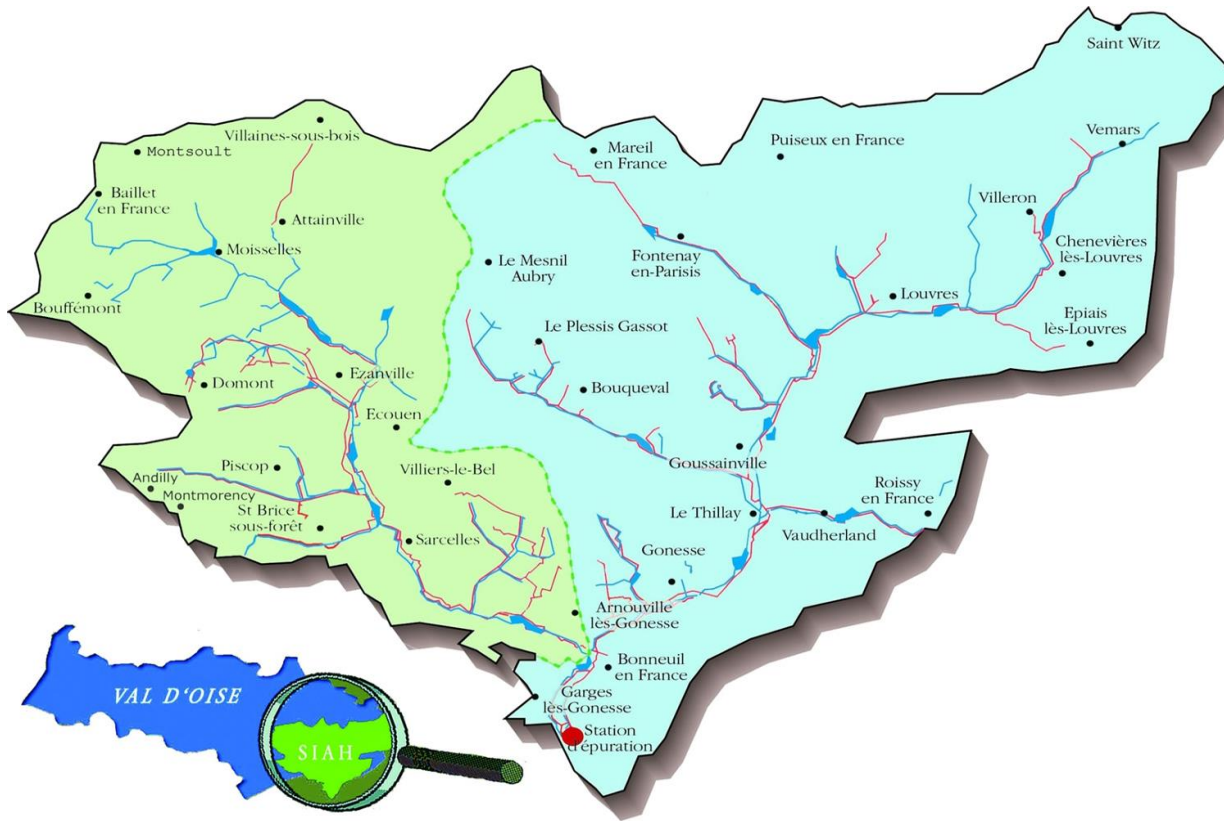
PIERRE RIVALLIN (ECOLO GIE)  
ÉRIC CHANAL (SIAH)  
2 DÉCEMBRE 2023

L'INSTITUT  
PARIS  
REGION

ARB  
AGENCE RÉGIONALE  
DE LA BIODIVERSITÉ

# TERRITOIRE ET STRUCTURE

## PERIMETRE D'ACTION



Une structure publique intercommunale sur un territoire de 35 communes:

– 20 000 ha

– Compétences GEMAPI – Collecte, transport et traitement des eaux usées et des eaux pluviales

– 65 agents territoriaux

# TERRITOIRE ET STRUCTURE

## DES RIVIERES FORTEMENT ANTHROPISEES



### La main de l'homme depuis des décennies

⇒ Le Croult et le Petit Rosne = masses d'eau fortement modifiées



⇒ Objectifs de bon état/potentiel reportés à 2021/2027:

- 2021: bon état chimique
- 2027: bon potentiel écologique

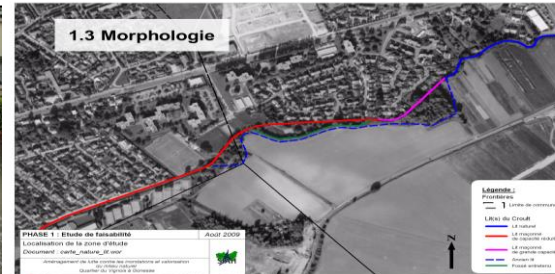


# LE PROJET

## UNE ZONE D'EXPANSION DE CRUE HUMIDE MULTIFONCTIONNELLE



- La protection du lotissement « le Vignois »
- ⇒ Déplacement du lit mineur sur env. 800 ml
- ⇒ Création de 55 000 m<sup>3</sup> de stockage sur 12 ha



# LE PROJET

## UNE ZONE D'EXPANSION DE CRUE HUMIDE MULTIFONCTIONNELLE



Budget 3,5 M€ HT (foncier compris)  
Moe Cepage/Setec  
3 ans de travaux



Mise en eau du nouveau lit – septembre 2018



Août 2016



Août 2017



Nov 2017

# LE PROJET

## UNE ZONE D'EXPANSION DE CRUE HUMIDE MULTIFONCTIONNELLE



*Lit initial de la rivière*



*Croult à Gonesse – Vignois - 2019*



*2019 - Zone humide partie aval*



*2019 - Zone humide partie amont*



# ZEBU - OBJECTIFS DE L'ETUDE :

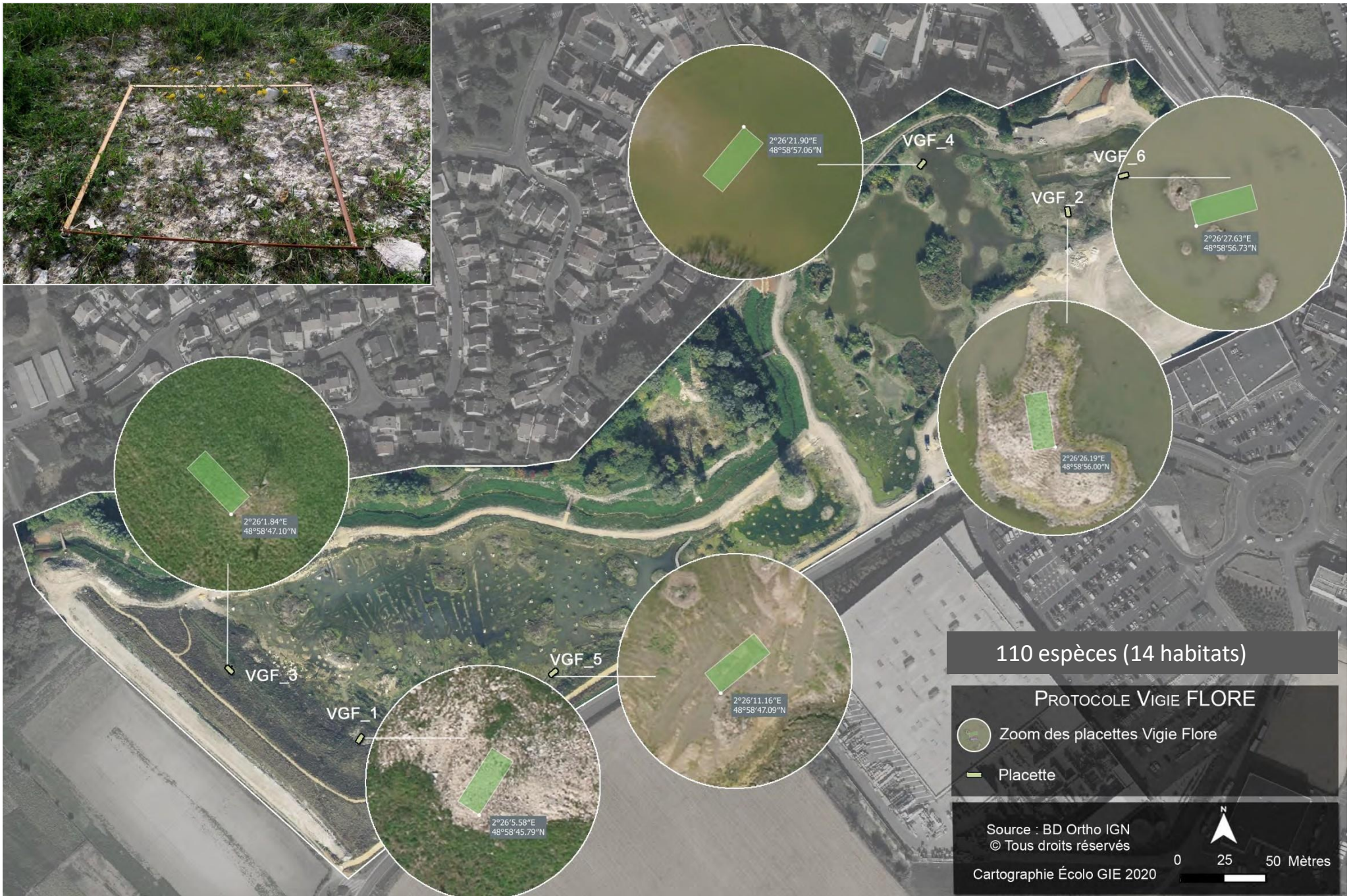
- Déterminer la capacité d'accueil du site pour la biodiversité
- Suivre dans le temps la colonisation du site par les différents cortèges d'espèces
  - Inventaires libres qui visent à l'exhaustivité
  - Suivis standardisés dans le temps par groupe taxonomique



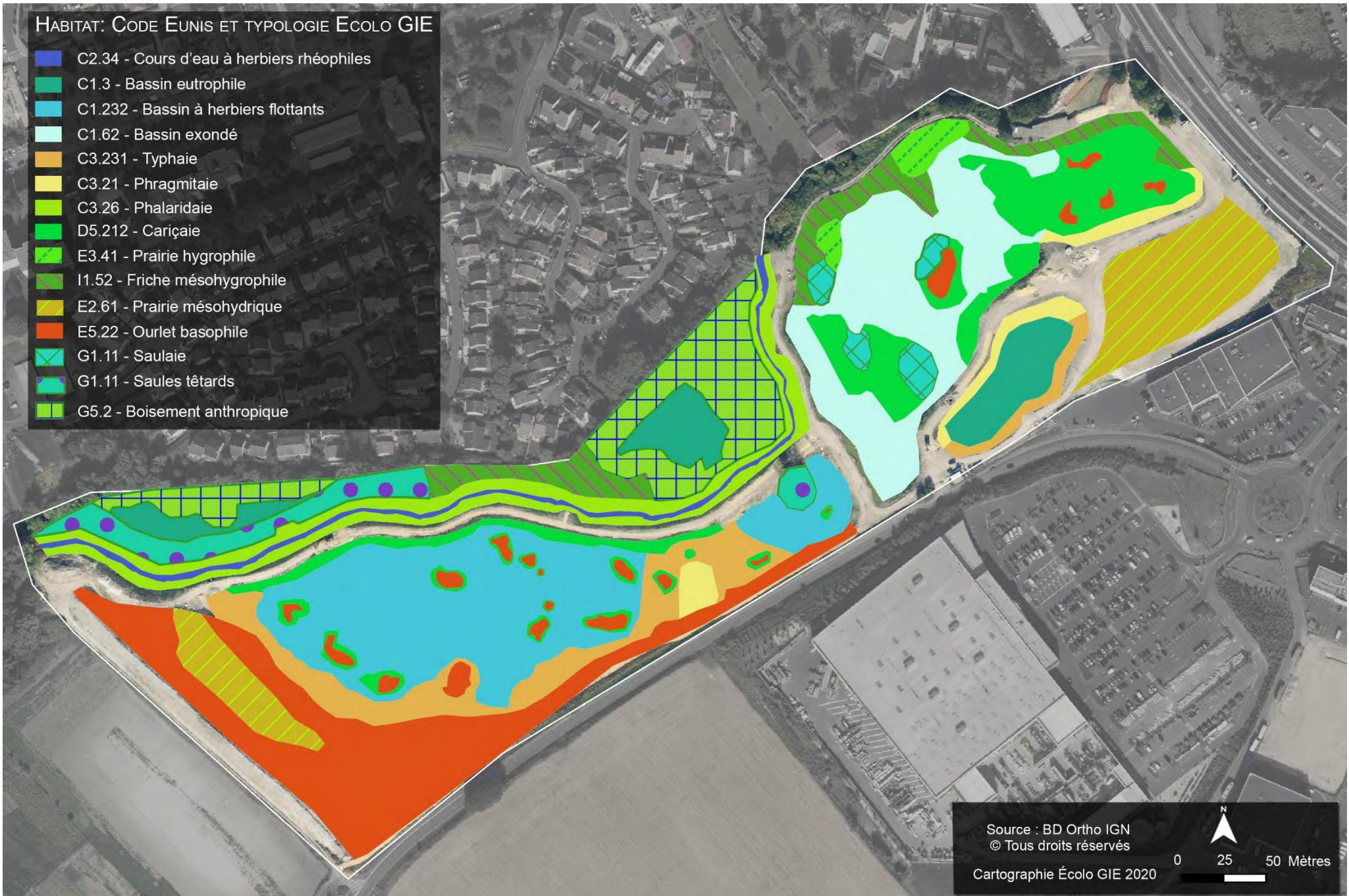
Flore et habitats	Vigie-Flore
Odonates	STELI + Transect Exuvies
Lépidoptères rhopalocères	STERF
Orthoptères	Transects Orthoptères
Reptiles	POPReptile
Amphibiens	POPAmphibien
Oiseaux	STOC-EPS
Chiroptères	Vigie-Chiro

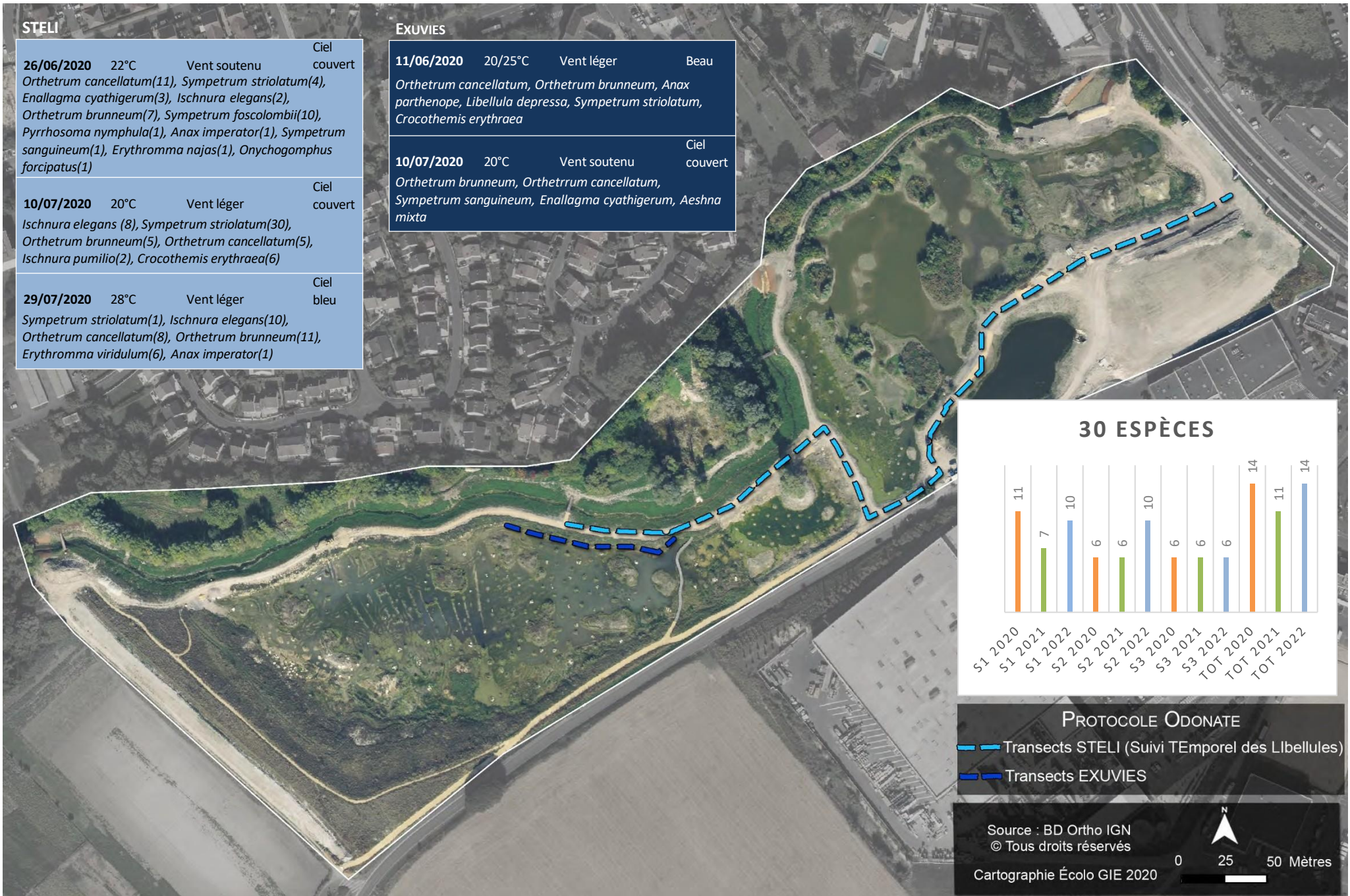
Lépidoptères hétérocères	Suivis nocturnes hétérocères (Opie)
--------------------------	-------------------------------------

Pollinisateurs	Spipoll (ARB)
Hérisson d'Europe	Protocole Hérissons (ARB)

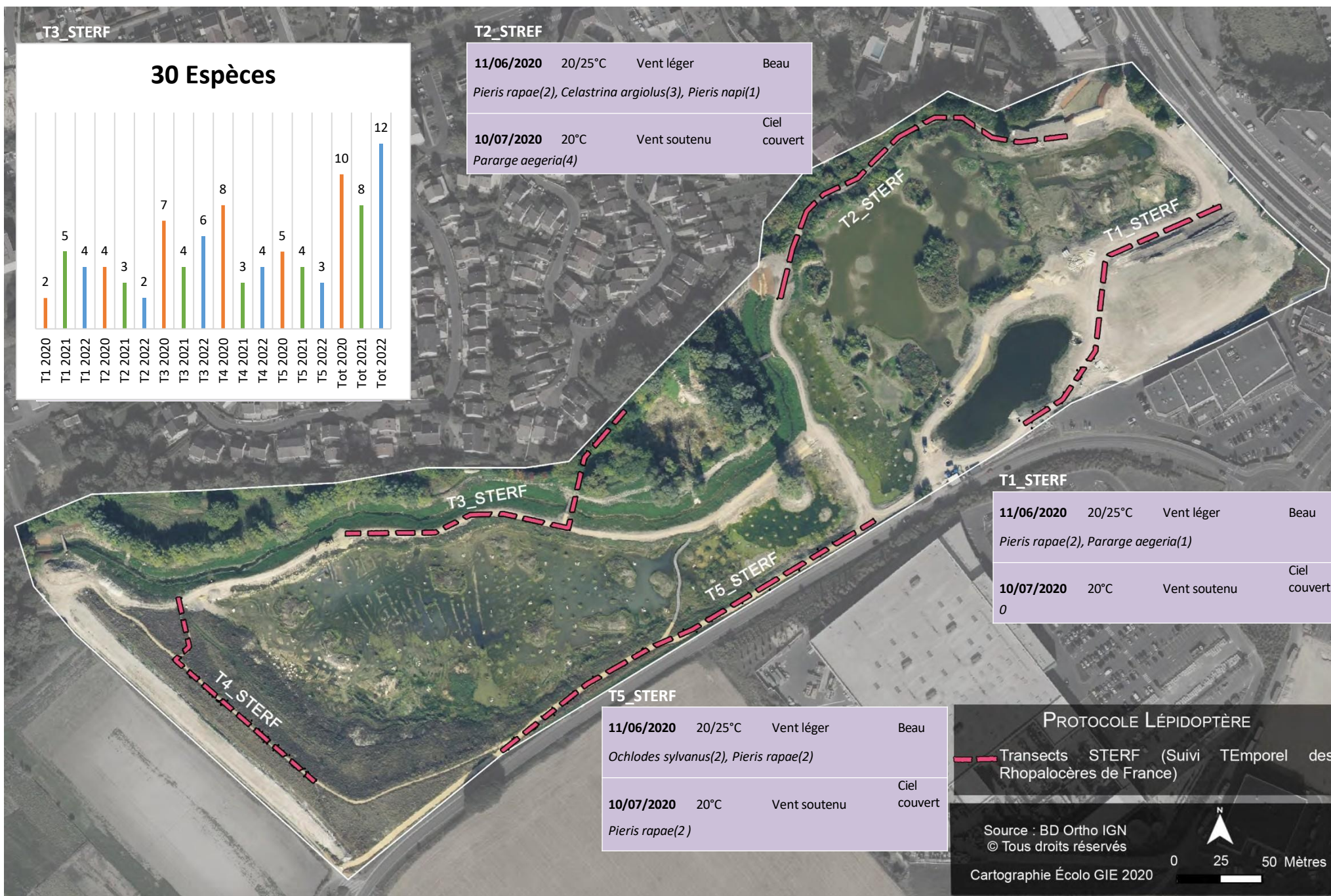




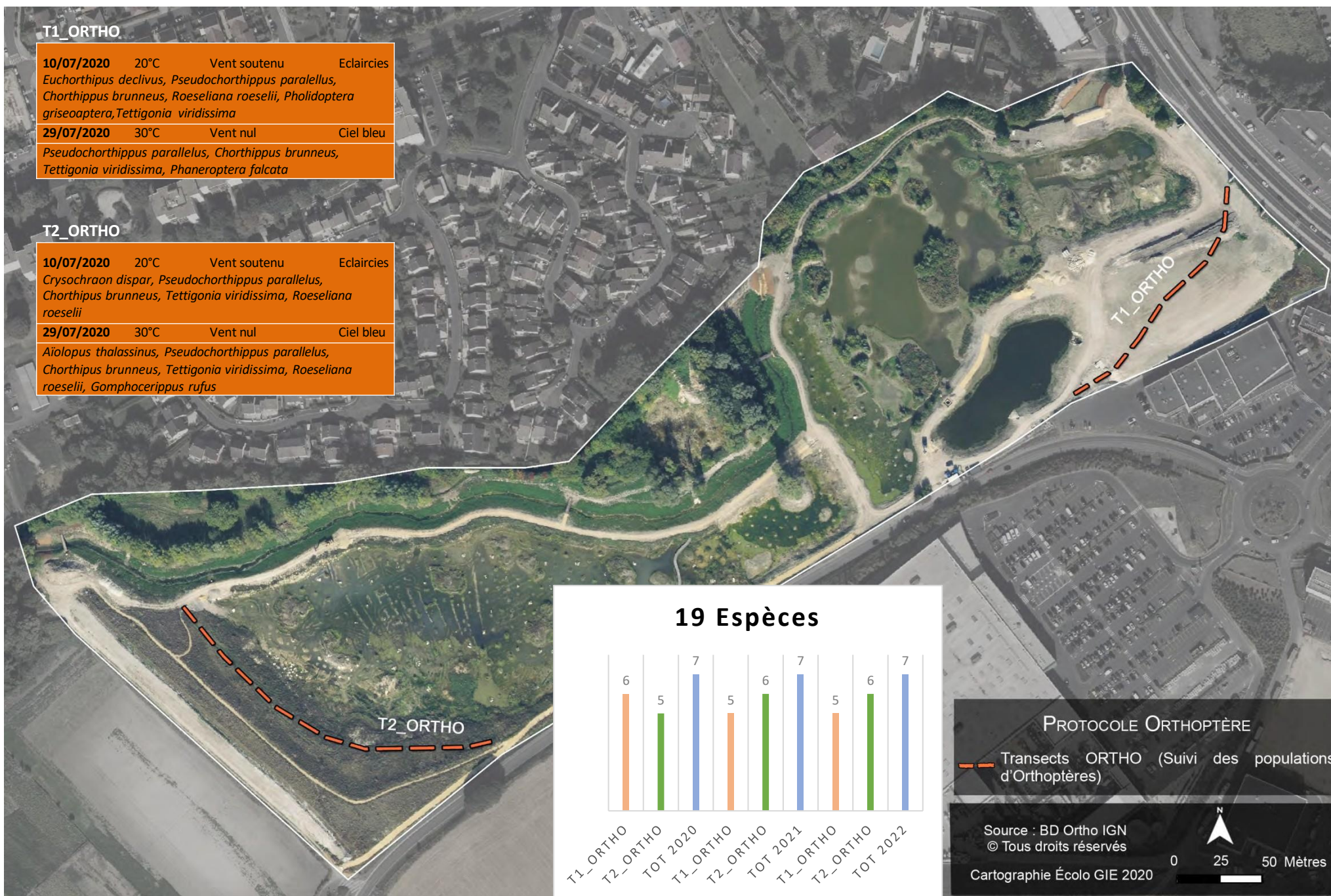










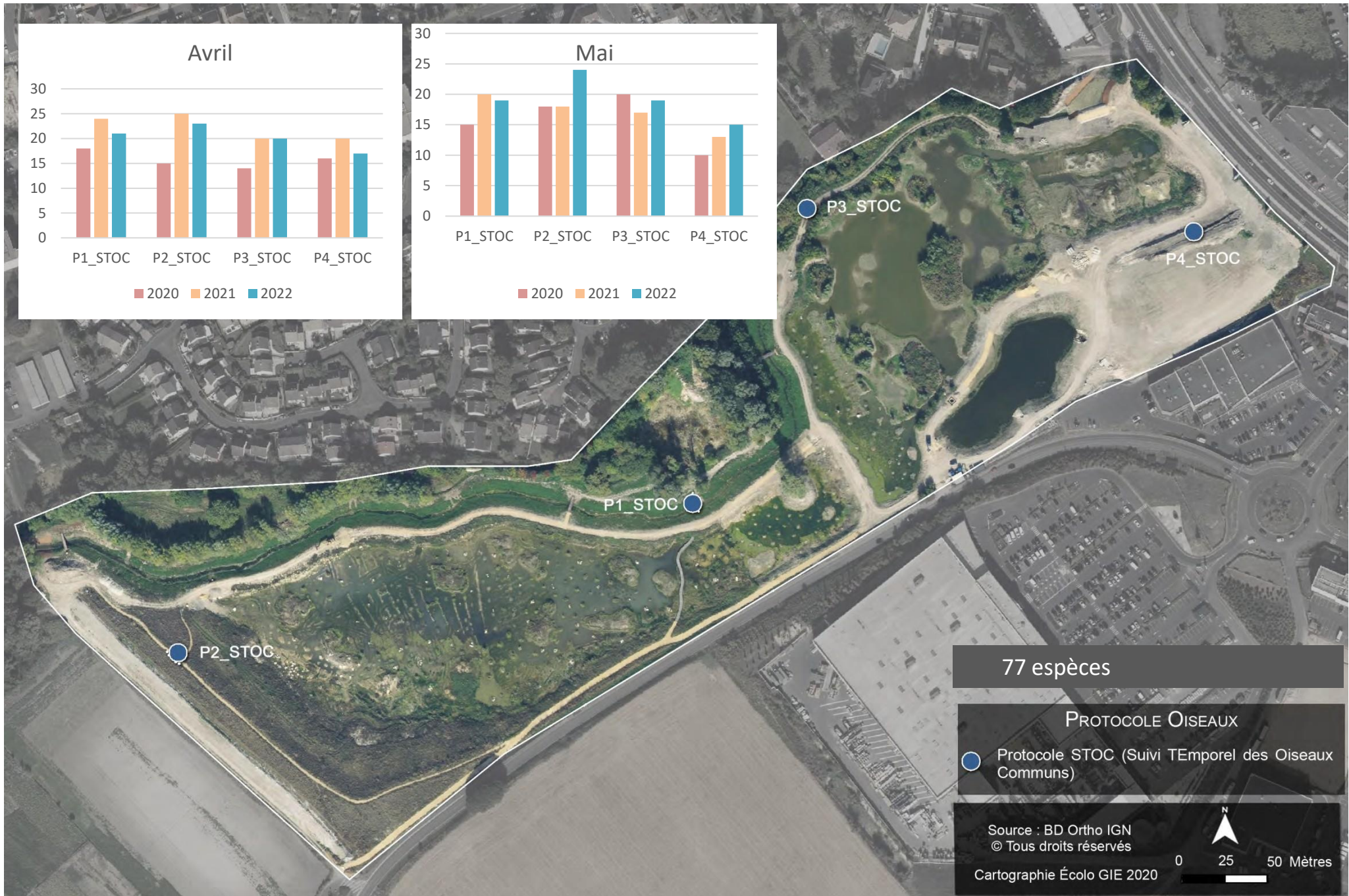












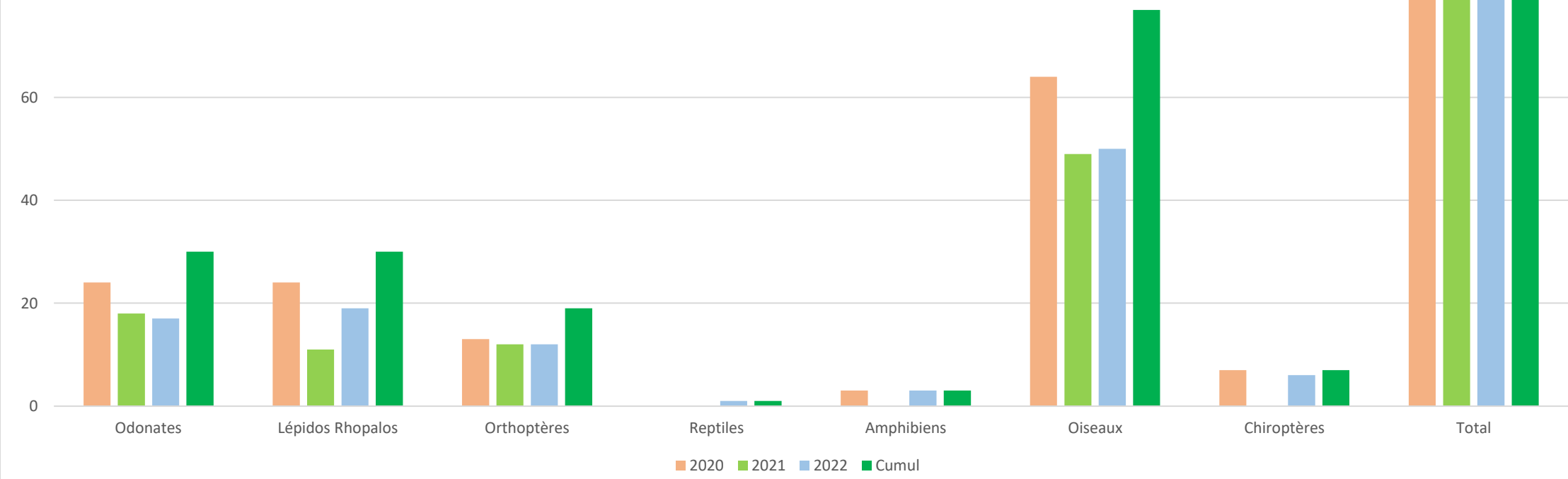






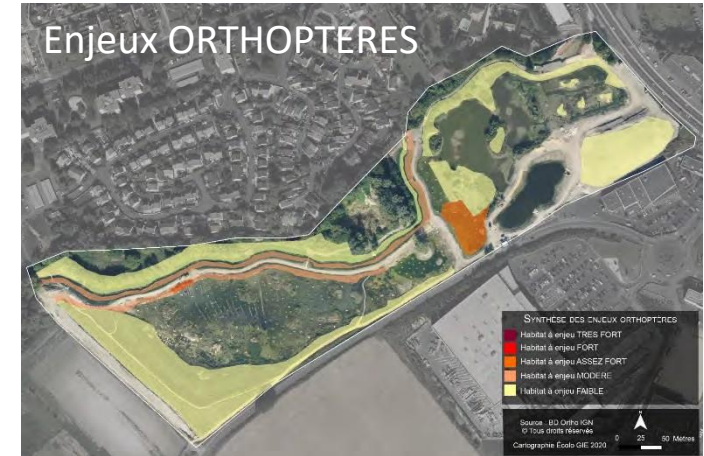
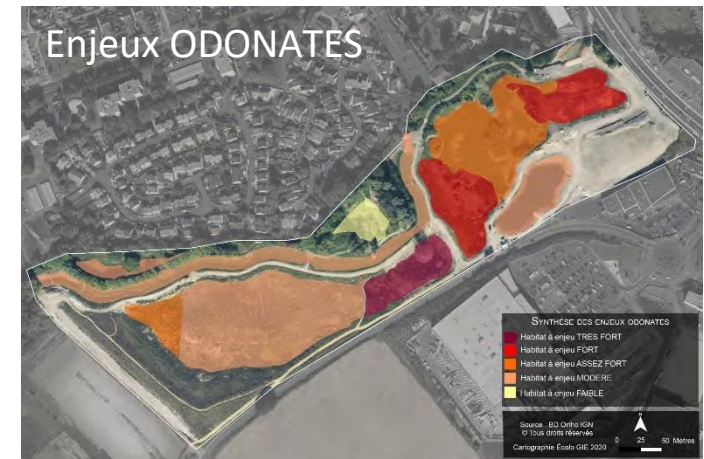
### Faune 2020-2022

	2020	2021	2022	Cumul
Odonates	24	18	17	30
Lépidos Rhopalos	24	11	19	30
Orthoptères	13	12	12	19
Reptiles	0	0	1	1
Amphibiens	3		3	3
Oiseaux	64	49	50	77
Chiroptères	7		6	7
<b>Total</b>	<b>135</b>	<b>90</b>	<b>108</b>	<b>167</b>



## 348 ESPECES EN 2022 :

- Flore : 110 espèces (14 habitats)
- Odonates : 30 espèces
- Rhopalocères : 30 espèces  
(+Hétérocères : 70 espèces)
- Orthoptères : 19 espèces
- Amphibiens : 3 espèces
- Reptiles : 1 espèce
- Oiseaux : 77 espèces
- Chiroptères : 8 espèces



## Perspectives

- Retour d'expérience sur l'aménagement - Solutions fondées sur la nature
- Poursuite de l'acquisition des connaissances faune / flore : inventaires et suivis
- Mise en place d'un plan de gestion du site
- Valorisation / pédagogie