

Liste rouge régionale des poissons d'Ile-de-France



Rencontres Naturalistes 2023

Hemminki JOHAN
Hemminki.johan@institutparisregion.fr





Objectifs principaux :

- Hiérarchiser les espèces en fonction de leur **risque de disparition**,
- Offrir un **cadre de référence** pour surveiller l'évolution de leur situation,
- **Sensibiliser** sur l'urgence et l'importance des menaces qui pèsent sur la biodiversité,
- Fournir des bases cohérentes pour **orienter les politiques publiques** et identifier les priorités de conservation.



© David Alvarez Lopez



© Gilles San Martin



© Bernard Dupont



© Gilles San Martin



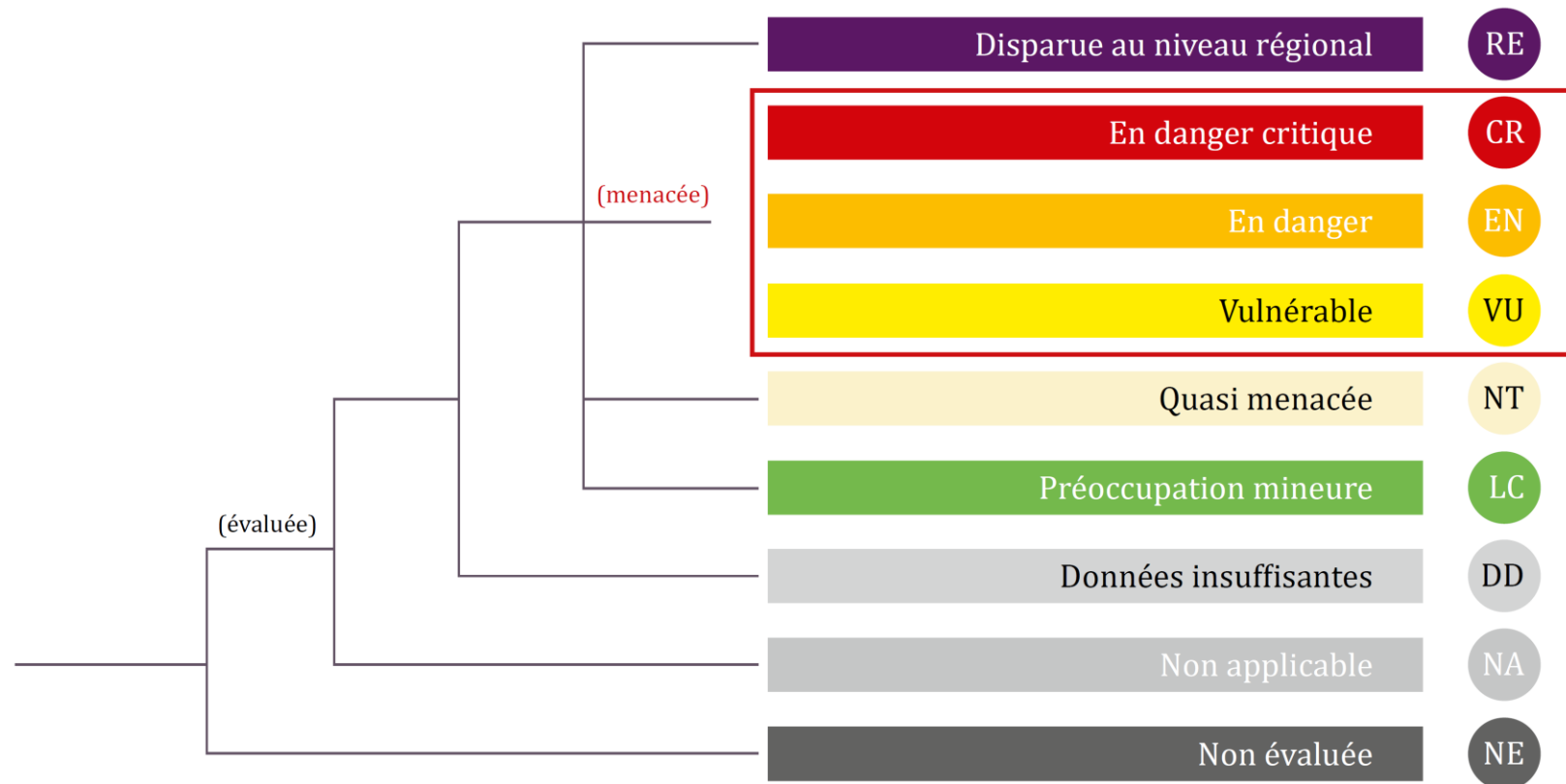
© T. Lawrence - GLFC

Le comité d'experts :

Julien Boucault (UFBSN), Jérôme Belliard (INRAE), Bernard Breton (FDAAPPMA), Adeline Corbel (FDAAPPMA), Samuel Dembski (OFB, Gaël Denys (MNHN), Geoffroy Garot (SEINORMIGR), Klaire Houeix (ARB ÎdF), Marie-Pierre Pinon (AESN)



Chaque espèce peut être classée selon 11 catégories





Le classement des espèces se base sur 5 critères...

CRITÈRES

A

Déclin
de la population

B

Aire de répartition
réduite

C

Petite population
& déclin

D

Très petite
population

E

Analyse
quantitative

Seuils
quantitatifs

CATÉGORIES

CR

En danger
critique

EN

En danger

VU

Vulnérable

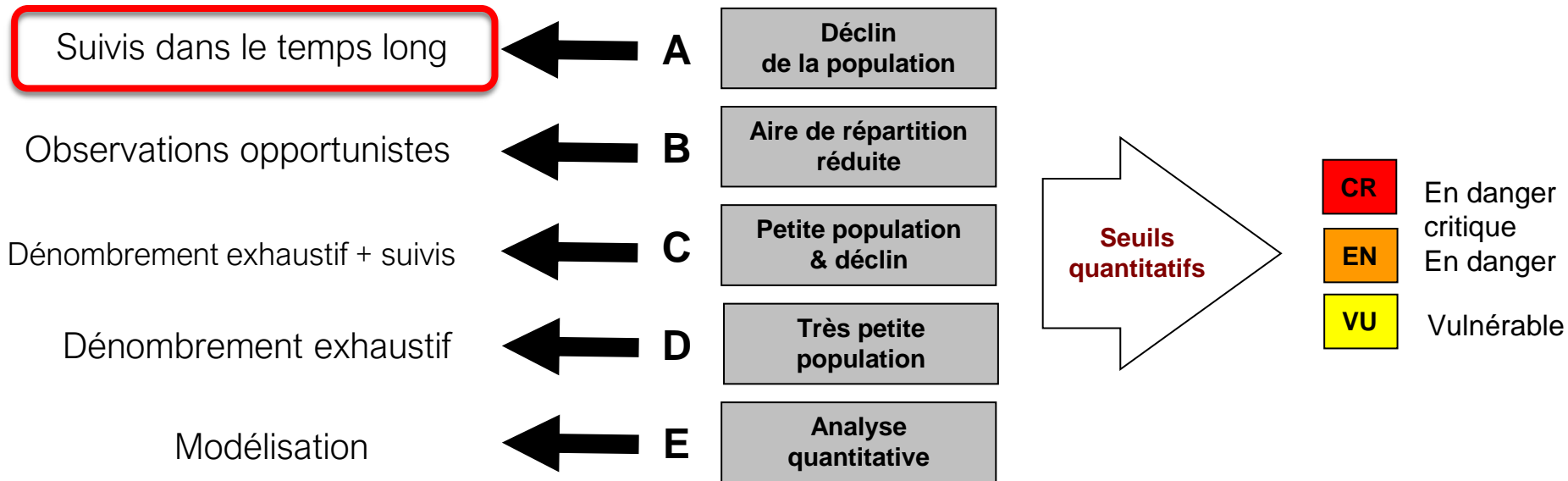


Le classement des espèces se base sur 5 critères...

Données nécessaires

CRITÈRES

CATÉGORIES

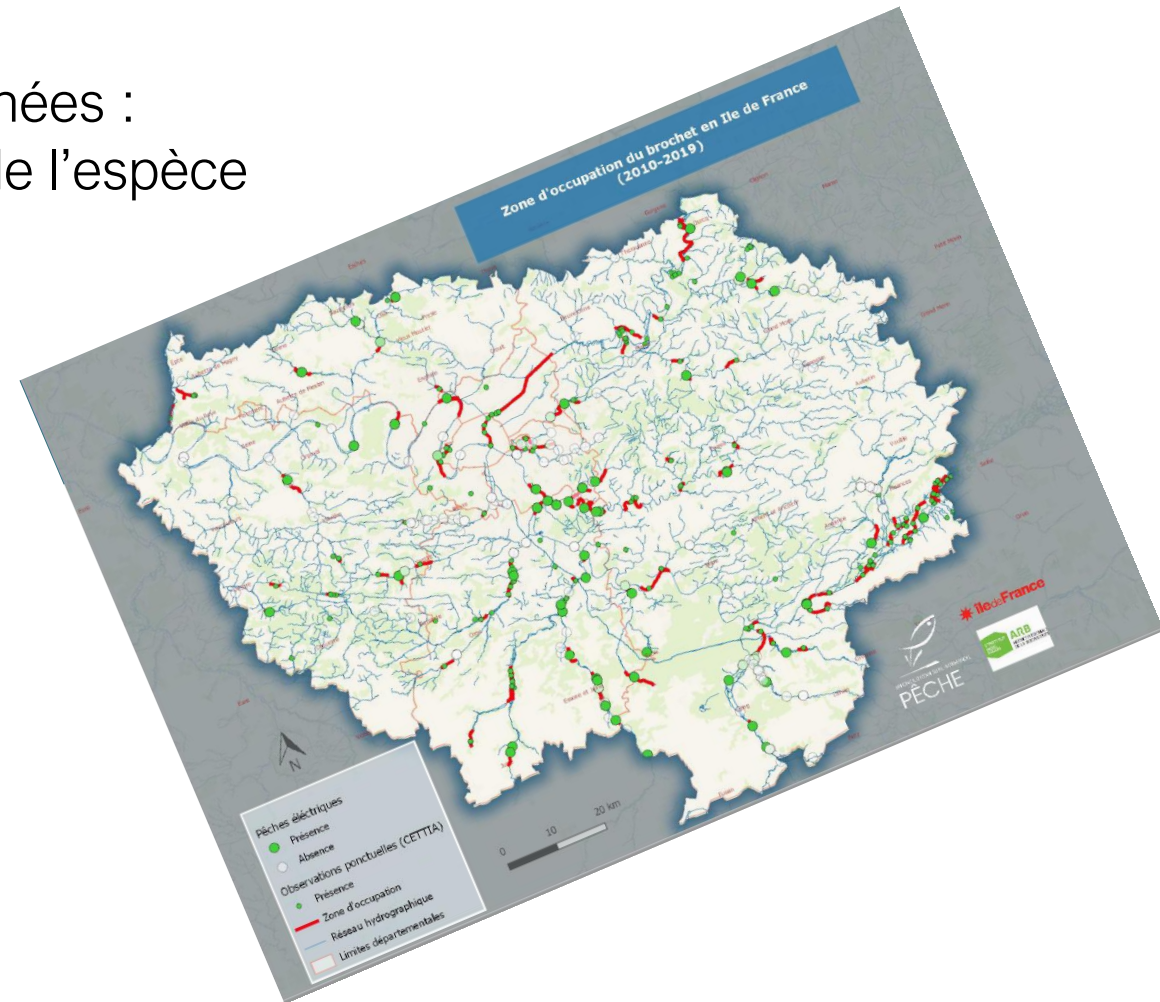




Première étape : Evaluer les populations régionales

Nécessité de se baser sur un jeu de données :

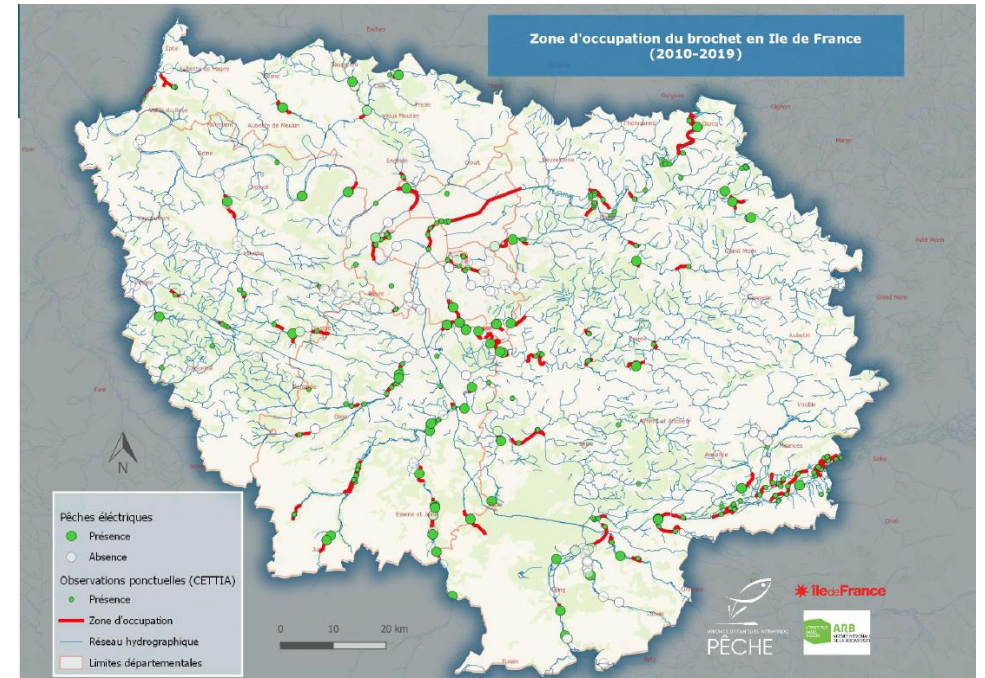
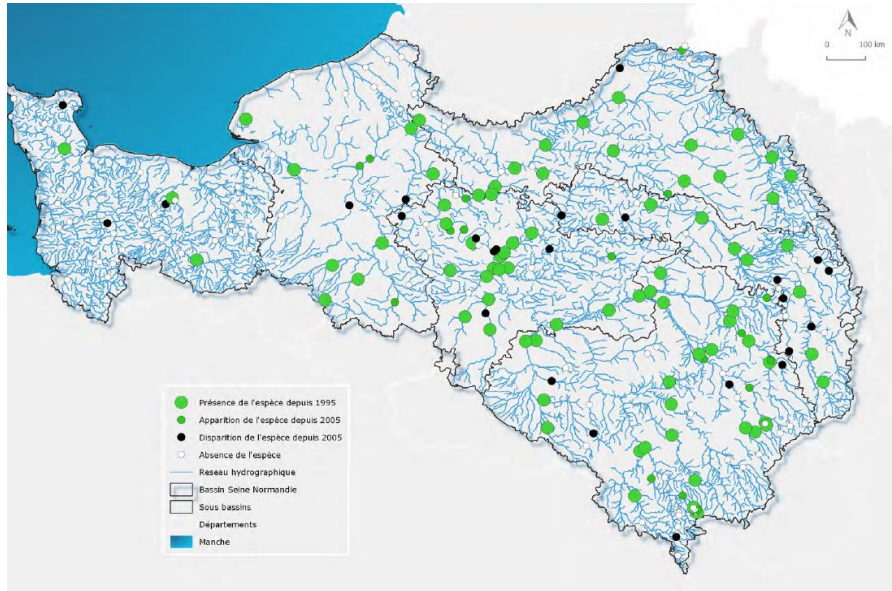
- Représentatif de la situation régionale de l'espèce
- Quantifié
- Actuel, passé, voire futur





Une méthodologie peu adaptée aux poissons

Une échelle régionale sans cohérence écologique



Qui biaise l'évaluation des populations



Deuxième étape : Ajustement de la catégorie préliminaire

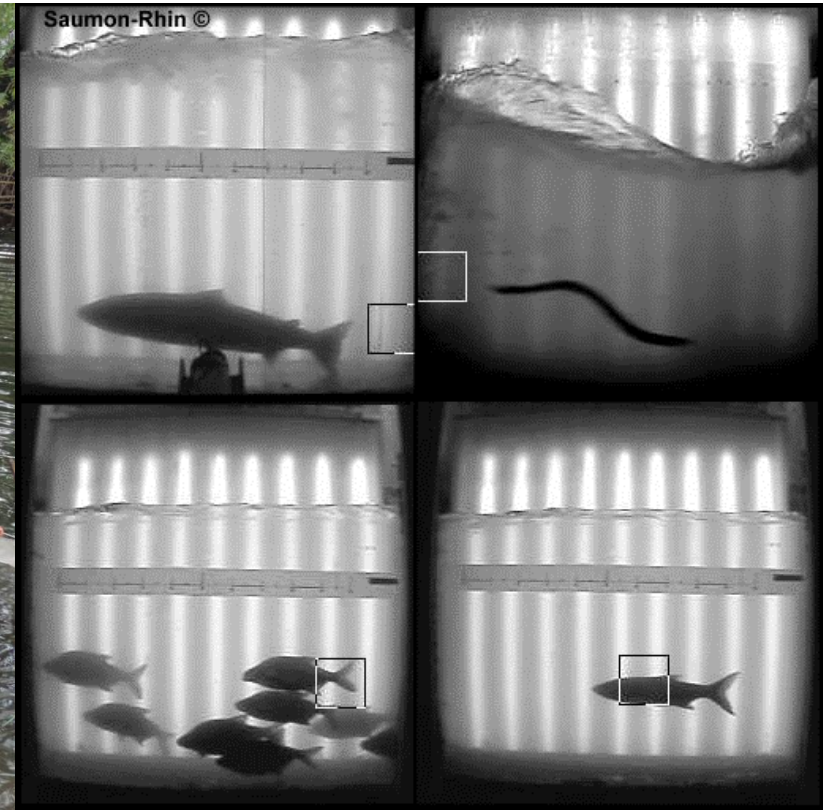
S'effectue en fonction de l'influence des populations situées à l'extérieur de la région





Etat des connaissances

Données générées par quelques acteurs :
Fédérations, Bureaux d'étude, OFB, VNF...

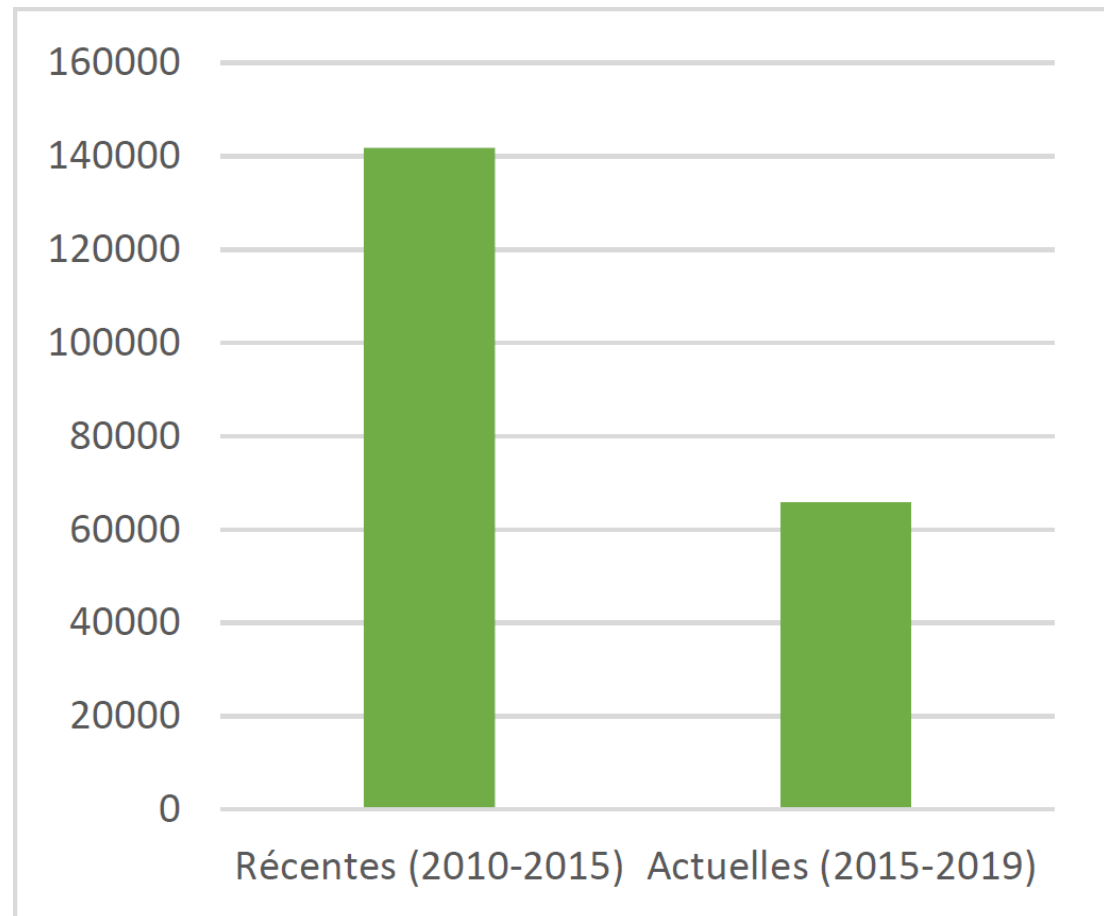




Etat des connaissances

207568 données exploitées

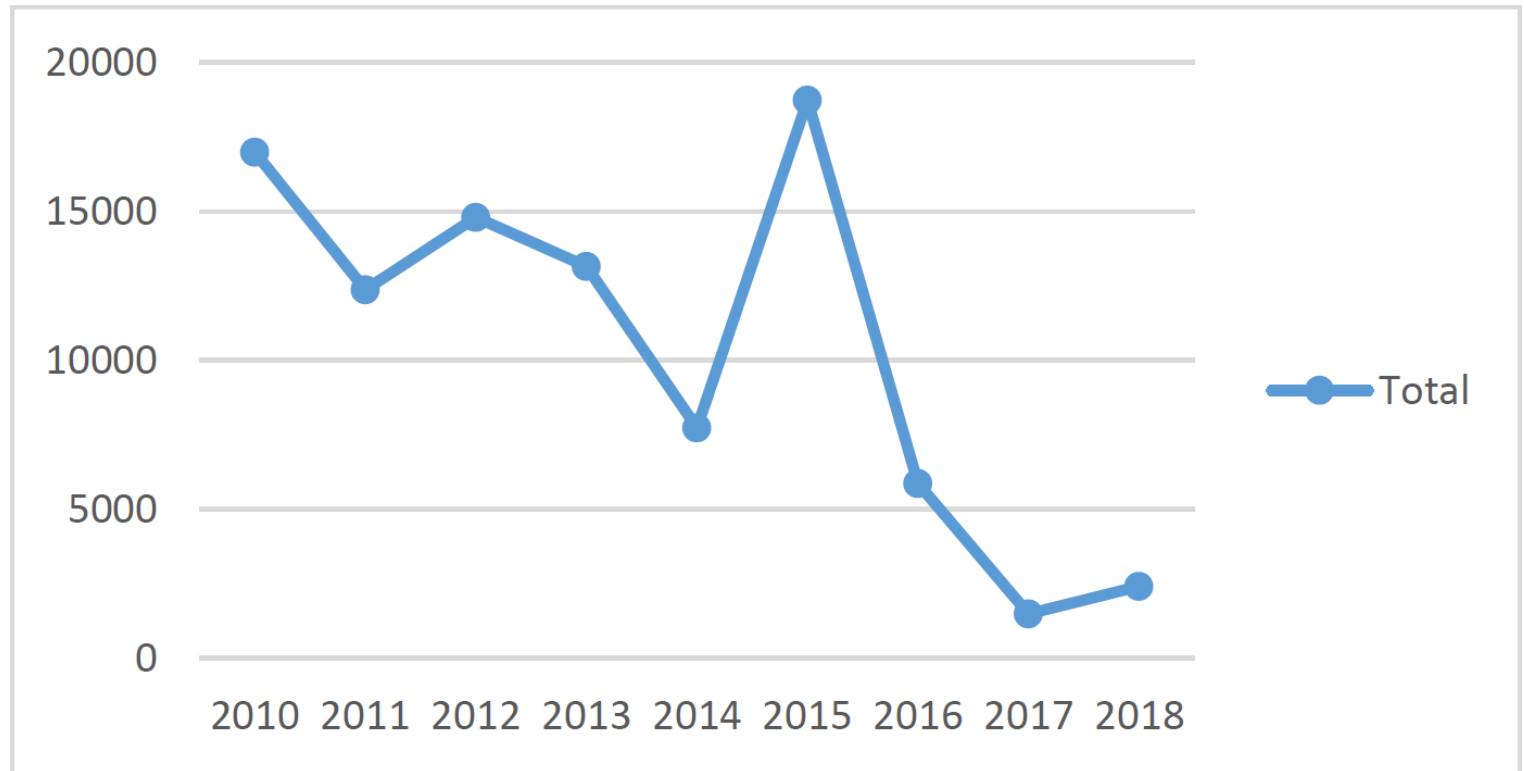
31% des données sont « actuelles »





Etat des connaissances

Une latence de 2/3 ans pour l'obtention des données OFB



Nombre de données OFB par années

	Nom scientifique	Nom vernaculaire	Statut UICN	Critères	Tendances régionales
Poissons non migrateurs	<i>Lota lota</i>	Lote de rivière	RE		
	<i>Alburnoides bipunctatus</i>	Spirlin	EN	B2ab(iv)	↘
	<i>Esox Lucius</i>	Brochet	EN	A2b	↘
	<i>Salmo trutta</i>	Truite commune	EN	A2a	↘
	<i>Gasterosteus aculeatus</i>	Epinoche	NT	pr. A2b	↘
	<i>Alburnus alburnus</i>	Ablette	LC		↘
	<i>Barbatula barbatula</i>	Loche franche	LC		→
	<i>Barbus barbus</i>	Barbeau fluviatile	LC		→
	<i>Blicca bjoerkna</i>	Brème bordelière	LC		↘
	<i>Cobitis taenia</i>	Loche de rivière	LC		→
	<i>Cottus perifretum</i>	Chabot fluviatile	LC		↗
	<i>Gobio gobio</i>	Goujon commun	LC		→
	<i>Leuciscus leuciscus</i>	Vandoise	LC		↘
	<i>Perca fluviatilis</i>	Perche commune	LC		↘
	<i>Phoxinus phoxinus</i>	Vairon commun	LC		↗
	<i>Rhodeus amarus</i>	Bouvière	LC		↗
	<i>Rutilus rutilus</i>	Gardon	LC		↘
	<i>Scardinius erythrophthalmus</i>	Rotengle	LC		↘
	<i>Squalius cephalus</i>	Chevesne commun	LC		→
	<i>Tinca tinca</i>	Tanche	LC		?
	<i>Cyprinus carpio</i>	Carpe commune	LC		?
	<i>Abramis brama</i>	Brème commune	DD		↘
	<i>Lampetra planeri</i>	Lamproie de planer	DD		?
	<i>Pungitius pungitius</i>	Epinochette piquante	DD		?
	<i>Pungitius laevis</i>	Epinochette lisse	DD		?

Poissons migrateurs amphihalins	<i>Acipenser sturio</i>	Esturgeon européen	RE		
	<i>Salmo salar</i>	Saumon atlantique	RE		
	<i>Alosa alosa</i>	Grande alose	CR	A2b	?
	<i>Anguilla anguilla</i>	Anguille européenne	CR	A2a	↘
	<i>Lampetra marinus</i>	Lamproie marine	CR	D	?
	<i>Alosa fallax</i>	Alose feinte	DD		?
	<i>Lampetra fluviatilis</i>	Lamproie fluviatile	DD		?
	<i>Mugil spp</i>	Mulet spp	NA	NA ^{b1}	
	<i>Platichthys flesus</i>	Le flet d'Europe	NA	NA ^{b1}	
	<i>Acipenser baerii</i>	Esturgeon sibérien	NA	NA ^a	
	<i>Acipenser gueldenstaedtii</i>	Esturgeon du Danube	NA	NA ^a	
	<i>Acipenser ruthenus</i>	Sterlet	NA	NA ^a	
	<i>Ameiurus melas</i>	Poisson-chat commun	NA	NA ^a	
	<i>Carassius auratus</i>	Carassin doré	NA	NA ^a	
	<i>Carassius carassius</i>	Carassin commun	NA	NA ^a	
	<i>Carassius gibelio</i>	Carassin argenté	NA	NA ^a	
	<i>Chondrostoma nasus</i>	Hotu	NA	NA ^a	
	<i>Ctenopharyngodon idella</i>	Amour blanc	NA	NA ^a	
	<i>Hypophthalmichthys molitrix</i>	Amour argenté	NA	NA ^a	
	<i>Lepomis gibbosus</i>	Perche soleil	NA	NA ^a	
	<i>Leucaspis delineatus</i>	Able de Heckel	NA	NA ^a	
	<i>Leuciscus aspius</i>	Aspe	NA	NA ^a	
	<i>Leuciscus idus</i>	Ide mélanote	NA	NA ^a	
	<i>Micropterus salmoides</i>	Black-bass	NA	NA ^a	
	<i>Neogobius melanostomus</i>	Gobie à taches noires	NA	NA ^a	
	<i>Oncorhynchus mykiss</i>	Truite arc-en-ciel	NA	NA ^a	
	<i>Pimephales promelas</i>	Tête de boule	NA	NA ^a	
	<i>Proterorhinus semilunaris</i>	Gobie demi-lune	NA	NA ^a	



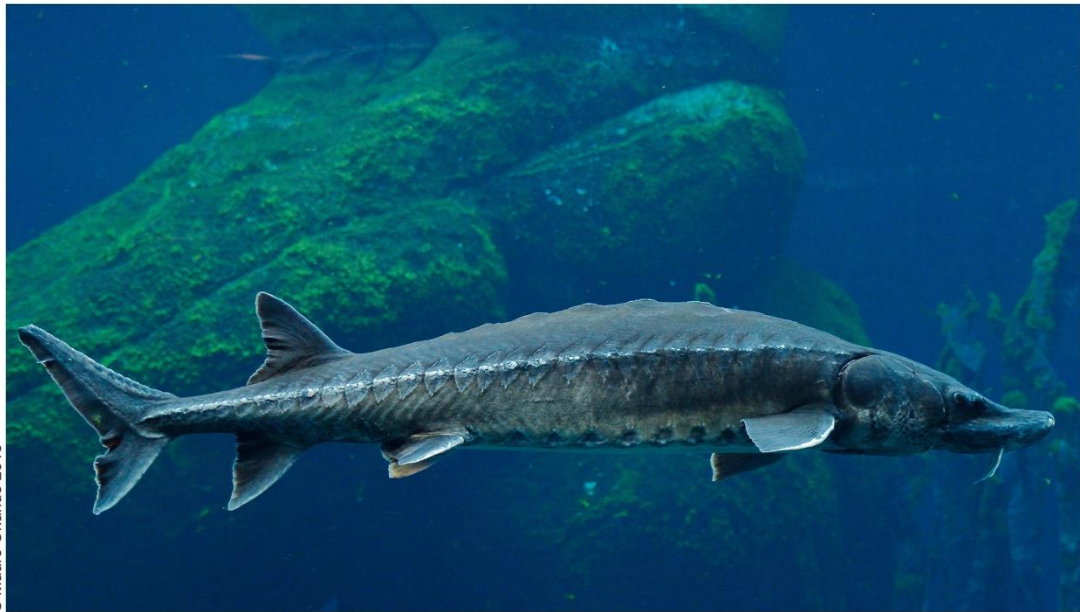
Evaluation

Confirmation à dire d'expert de la catégorie
RE : Disparue au niveau Régional au regard :

- Des données historiques existantes sur la présence et la reproduction de l'esturgeon européen en Ile de France (**Références ?**)



Esturgeon





Lote de rivière

Evaluation

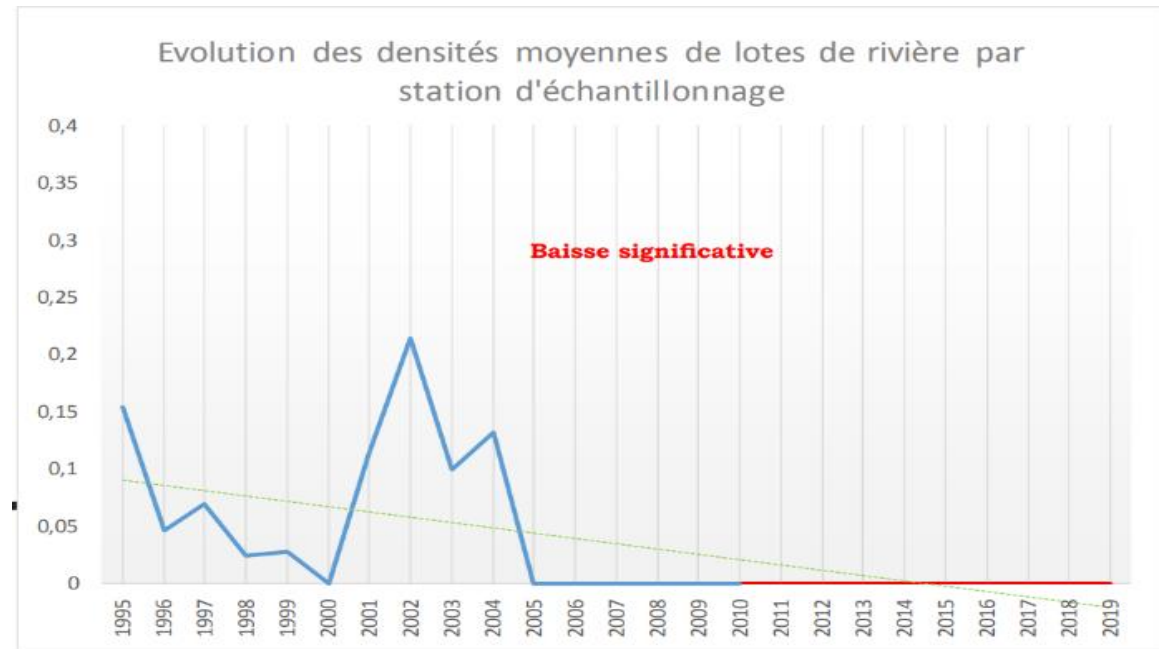
- A : Réduction de la population

Disparition en 2005



Menaces

- Augmentation de la température de l'eau
- Disparition des zones humides
- Dégradation hydromorphologique des rivières
- Obstacles à la continuité écologique





© David Alvarez Lopez



© Gilles San Martin



© Bernard Dupont



© Gilles San Martin



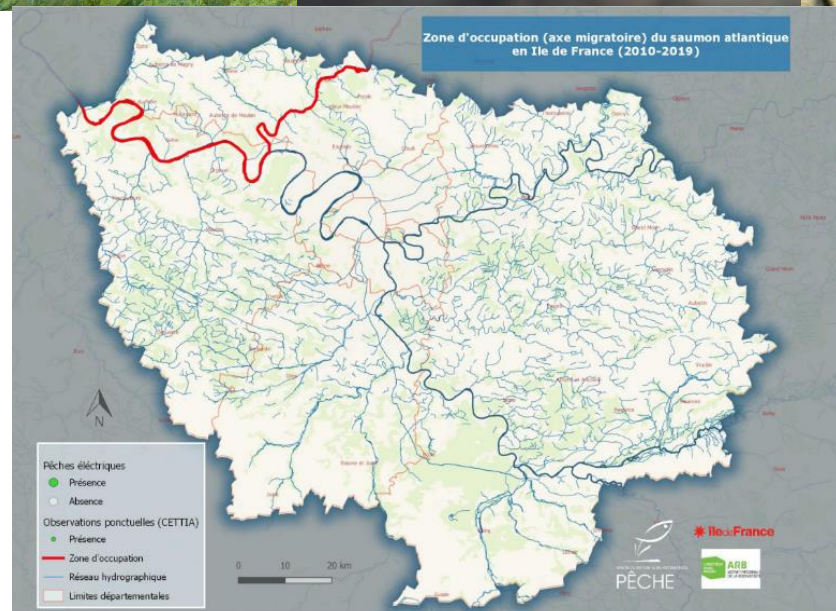
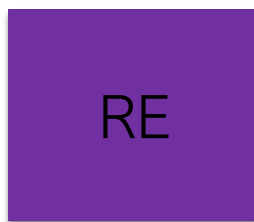
© T. Lawrence - GLFC

Evaluation

Confirmation à dire d'expert de la catégorie
« RE : Disparue au niveau Régional » au regard :

- Des données historiques existantes sur la présence et la reproduction du saumon atlantique en Ile de France (**Références ?**)
- De la présence d'individus erratiques

Saumon atlantique



© Hartley William W.

Réduction de la population

Observation des passages à la station de comptage de Choisy au bac
 2017-2019



© NTNU



© David Alvarez Lopez



© Gilles San Martin



© Bernard Dupont



© Gilles San Martin



© T. Lawrence - GLFC

Evaluation



En danger critique (CR)

A : Réduction de la population

En danger (EN)

B : Répartition géographique



C : Petite population et déclin



D : Population très petite ou restreinte

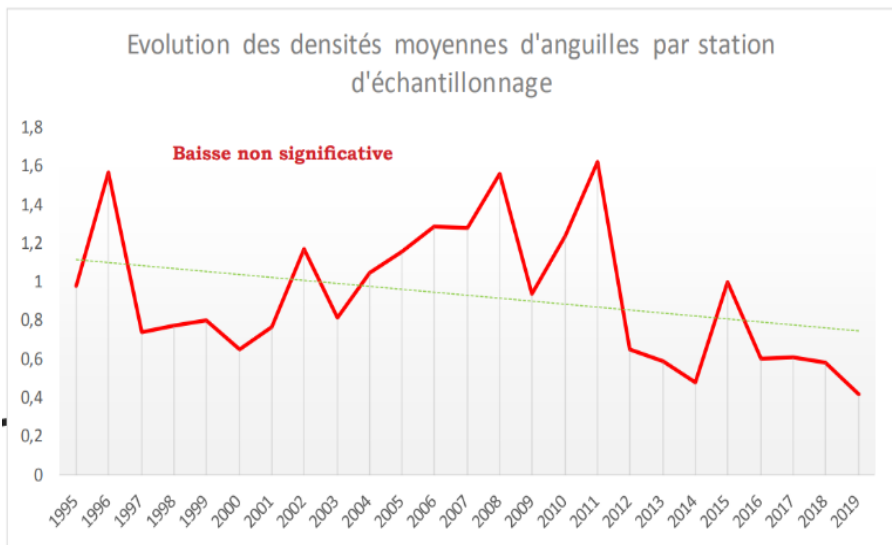
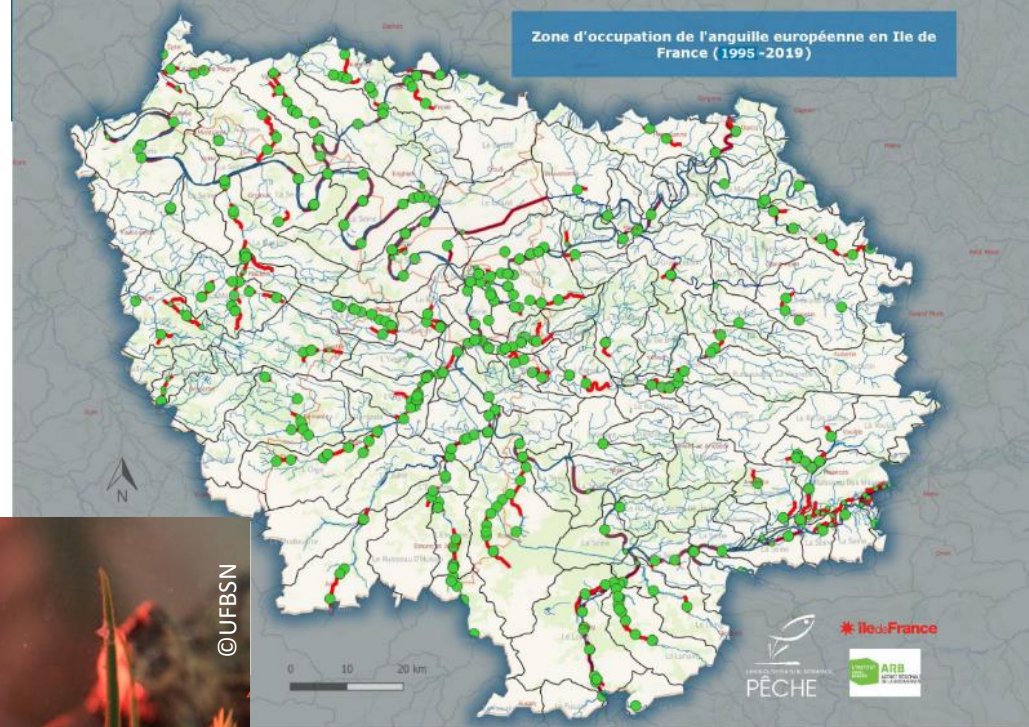


E : Analyse quantitative

Non évaluée

Anguille européenne

CR
A2a



© UFBSN



© David Alvarez Lopez



© Gilles San Martin



© Bernard Dupont



© Gilles San Martin



© T. Lawrence - GLFC

Evaluation

- A : Réduction de la population ✔
- B : Répartition géographique ✔
- C : Petite population et déclin ✔
- D : Population très petite ou restreinte ✔
- E : Analyse quantitative

En danger critique (CR)

Non évaluée

Lamproie marine

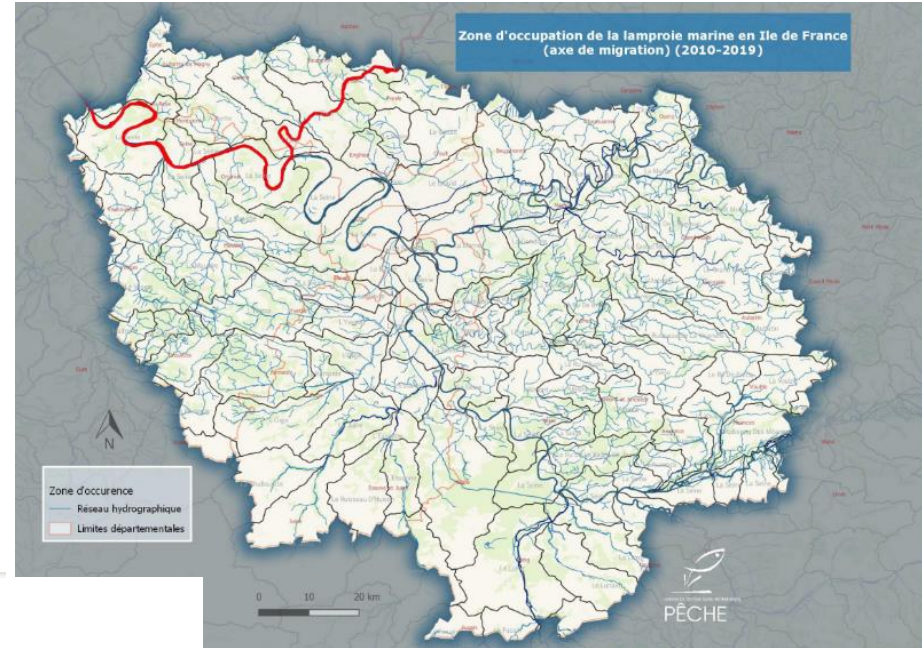
CR
D

40 individus en aval (Epte)

Station de comptage de Choisy au bac



Zone d'occupation de la lamproie marine en Ile de France (axe de migration) (2010-2019)



Réduction de la population

Observation des passages à la station de comptage de Choisy au bac 2017-2019



Lamproie fluviatile

DD



© T. Lawrence, Great Lakes Fishery Commission.



© David Alvarez Lopez



© Gilles San Martin



© Bernard Dupont



© Gilles San Martin



© T. Lawrence - GLFC

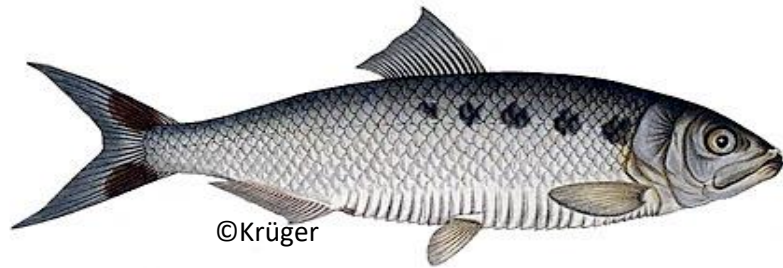
Evaluation

Confirmation à dire d'expert de la catégorie
 « RE : Disparue au niveau Régional » au regard :

- Des données historiques existantes sur la présence et la reproduction de la grande alose en Ile de France (Références ?)

Grande alose

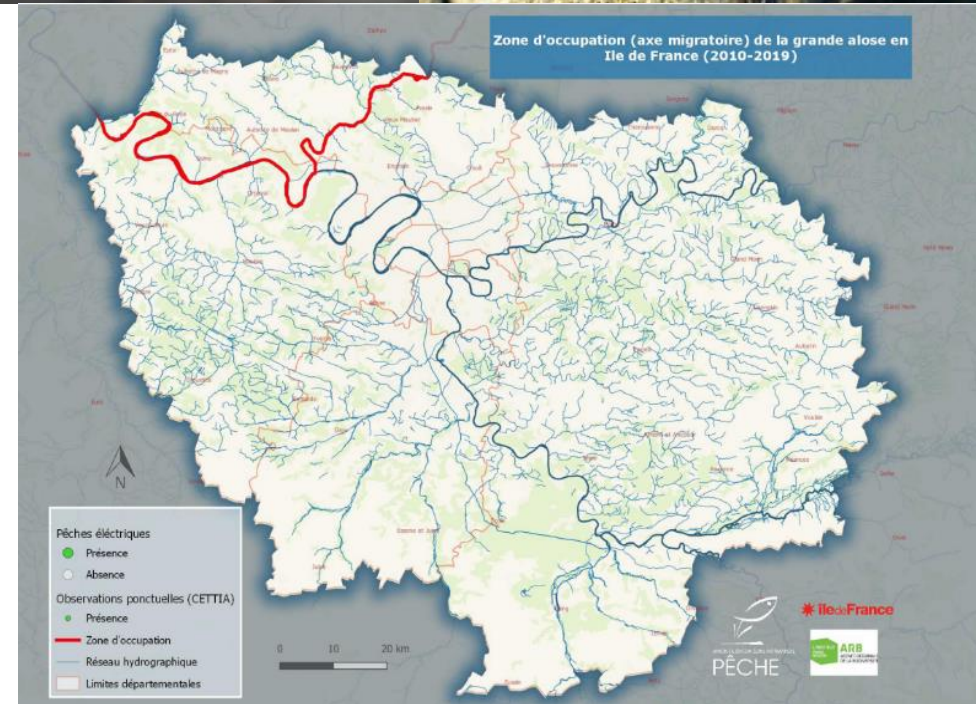
CR
 A2b



©Krüger

Réduction de la population

Observation des passages à la station de comptage de Choisy au bac
 2017-2019



Alose feinte

DD



© David Alvarez Lopez



© Gilles San Martin



© Bernard Dupont



© Gilles San Martin



© T. Lawrence - GLFC

• A : Réduction de la population



• B : Répartition géographique

En danger (EN)

• C : Petite population et déclin



• D : Population très petite ou restreinte

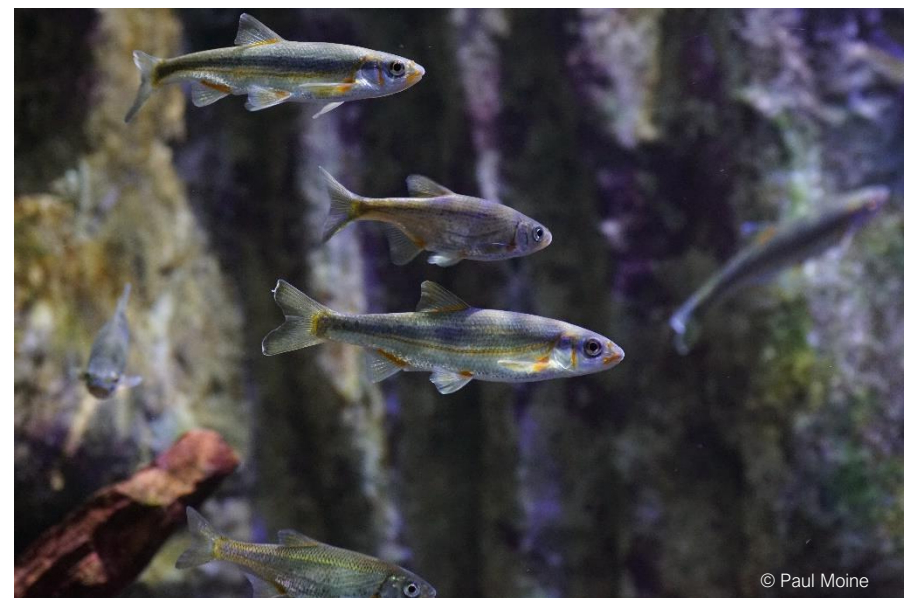
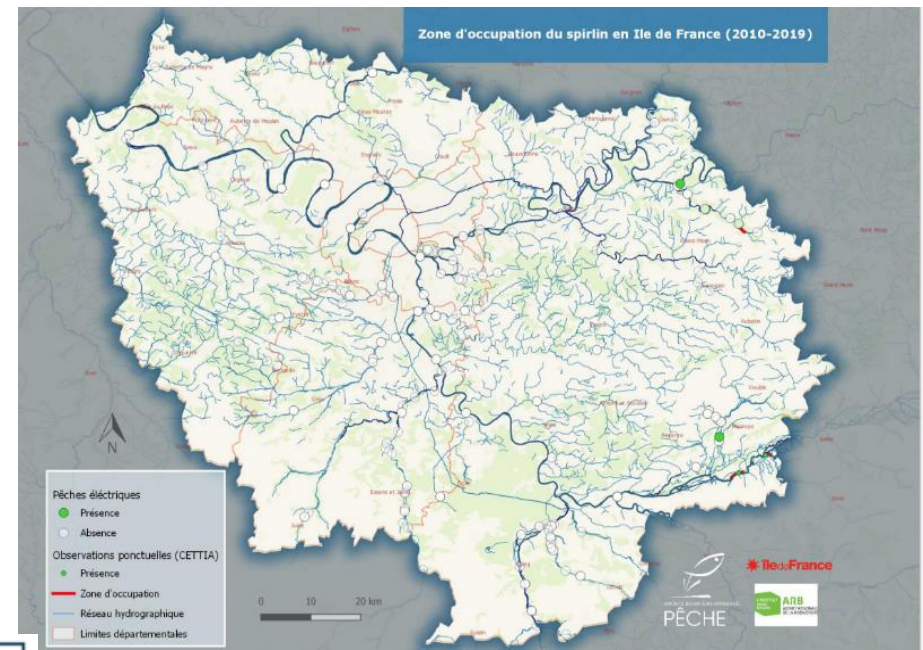
• E : Analyse quantitative

Non évaluée

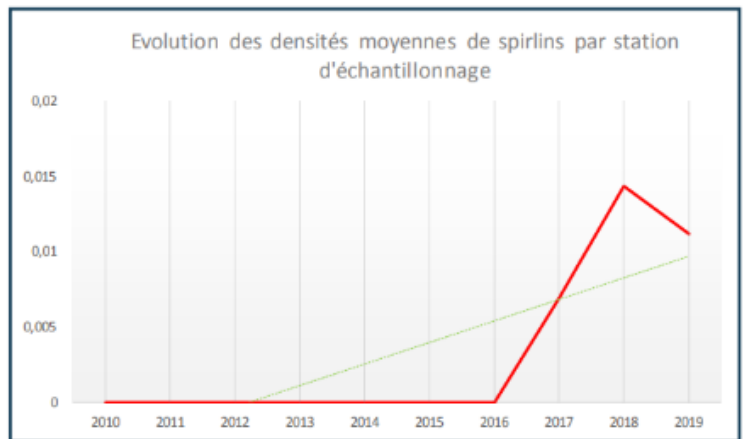
Spirlin

EN

B2ab(iv)



© Paul Moine





© David Alvarez Lopez



© Gilles San Martin



© Bernard Dupont



© Gilles San Martin



© T. Lawrence - GLFC

Evaluation

• A : Réduction de la population

Vulnérable (VU)



En danger (EN)

• B : Répartition géographique



• C : Petite population et déclin

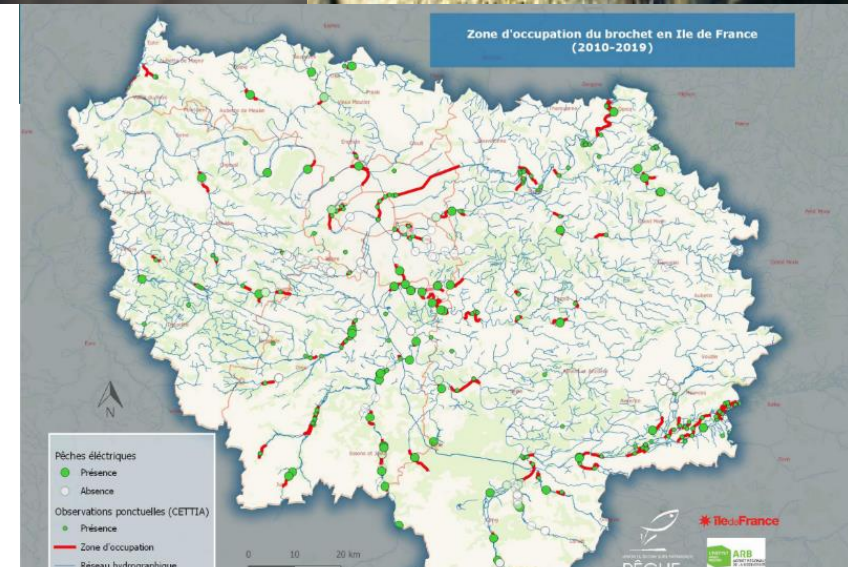


• D : Population très petite ou restreint

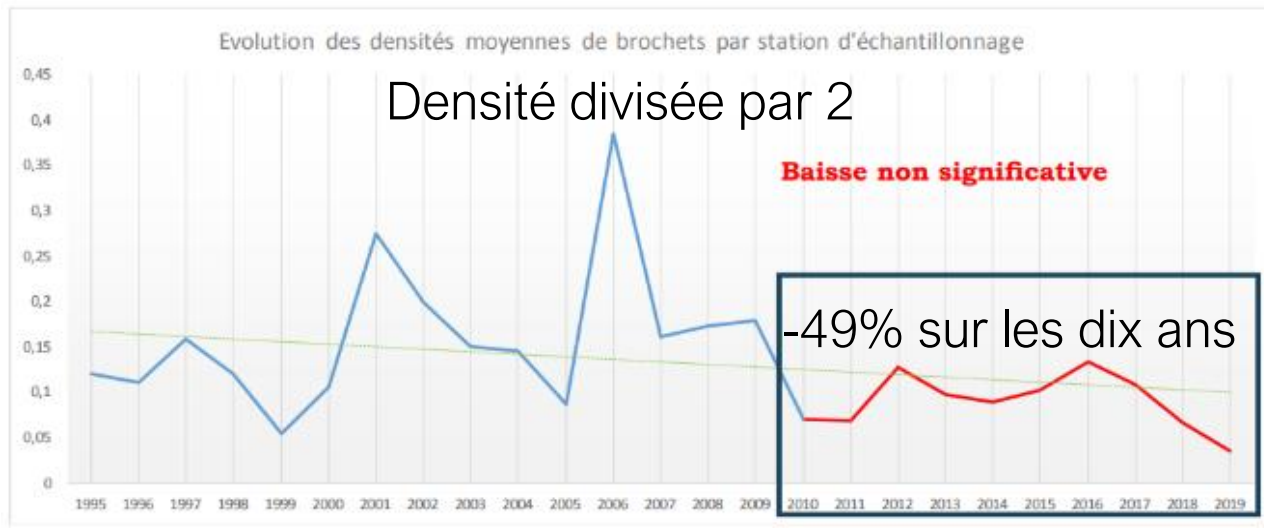


Brochet

EN



© Neil Ward





© David Alvarez Lopez



© Gilles San Martin



© Bernard Dupont



© Gilles San Martin



© T. Lawrence - GLFC

Evaluation

• A : Réduction de la population

Endanger (EN)

• B : Répartition géographique



• C : Petite population et déclin



• D : Population très petite ou restreinte

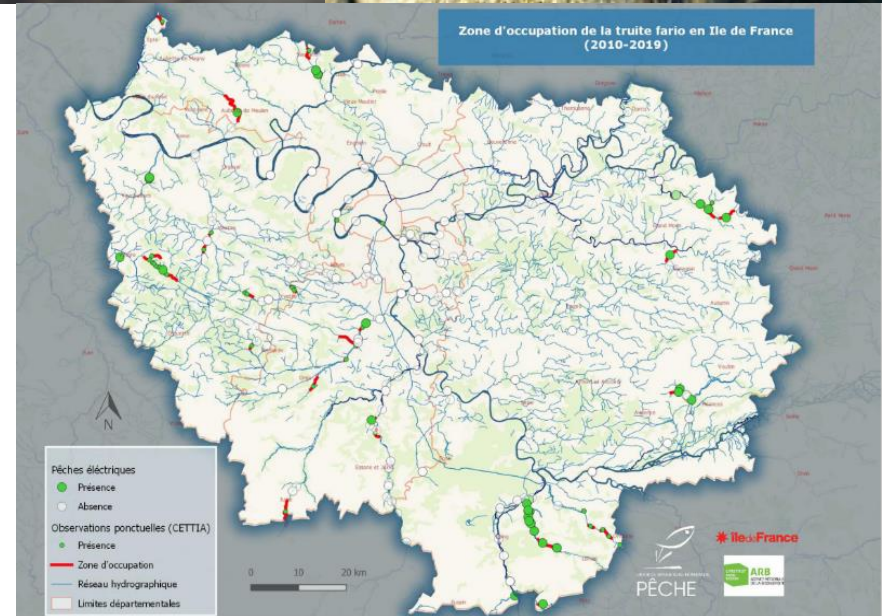


• E : Analyse quantitative

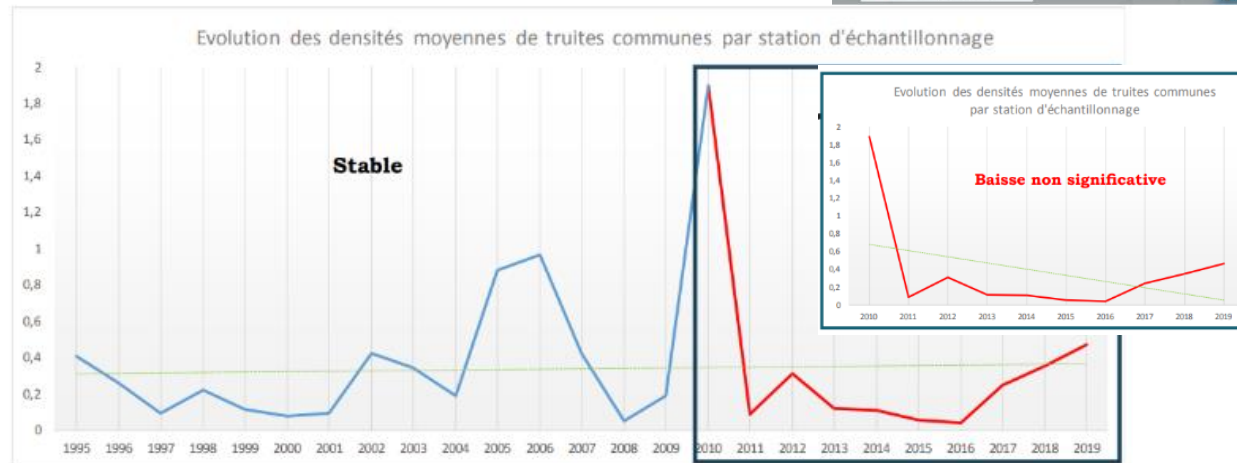
Non évaluée

Truite commune

EN
A2a



© David Alvarez Lopez





© David Alvarez Lopez



© Gilles San Martin



© Bernard Dupont



© Gilles San Martin



© T. Lawrence - GLFC

Evaluation

- A : Réduction de la population



Quasi menacé (NT)

- B : Répartition géographique



- C : Petite population et déclin



- D : Population très petite ou restreinte

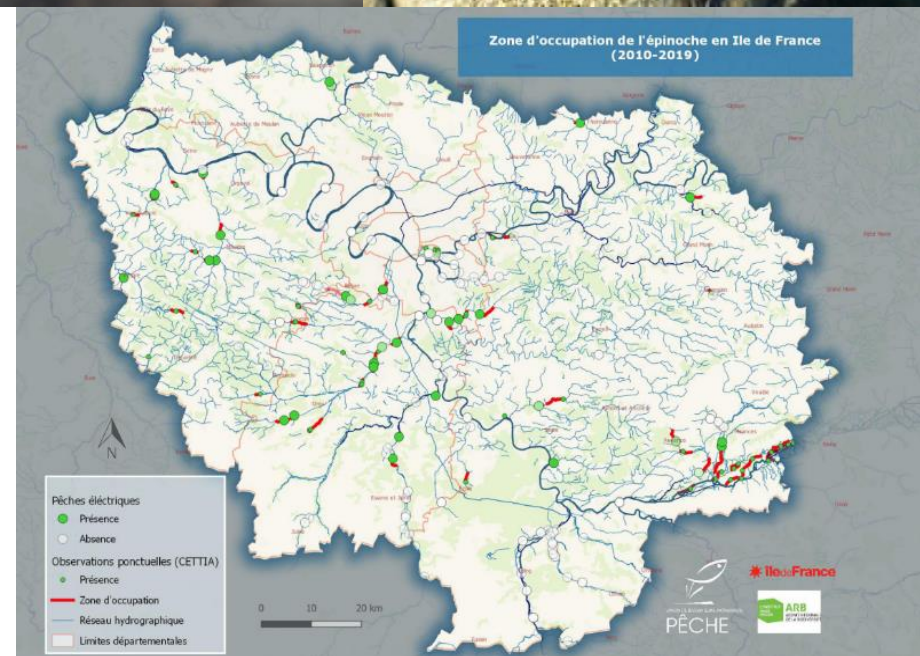


- E : Analyse quantitative

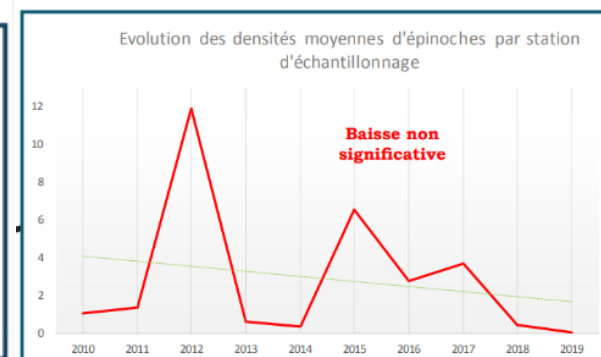
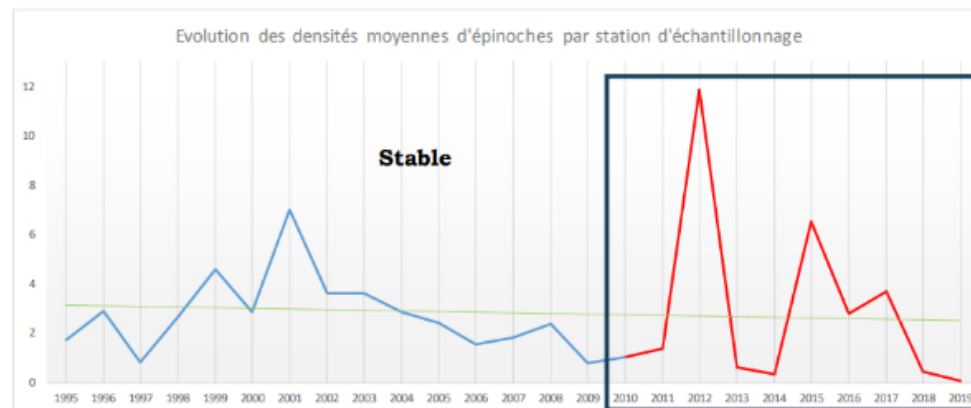
Non évaluée

Epinoche

NT
pr. A2b



©Gilles San Martin





© David Alvarez Lopez



© Gilles San Martin



© Bernard Dupont



© Gilles San Martin



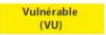
© T. Lawrence - GLFC

Evaluation

- A : Réduction de la population



- B : Répartition géographique



- C : Petite population et déclin



- D : Population très petite ou restreinte

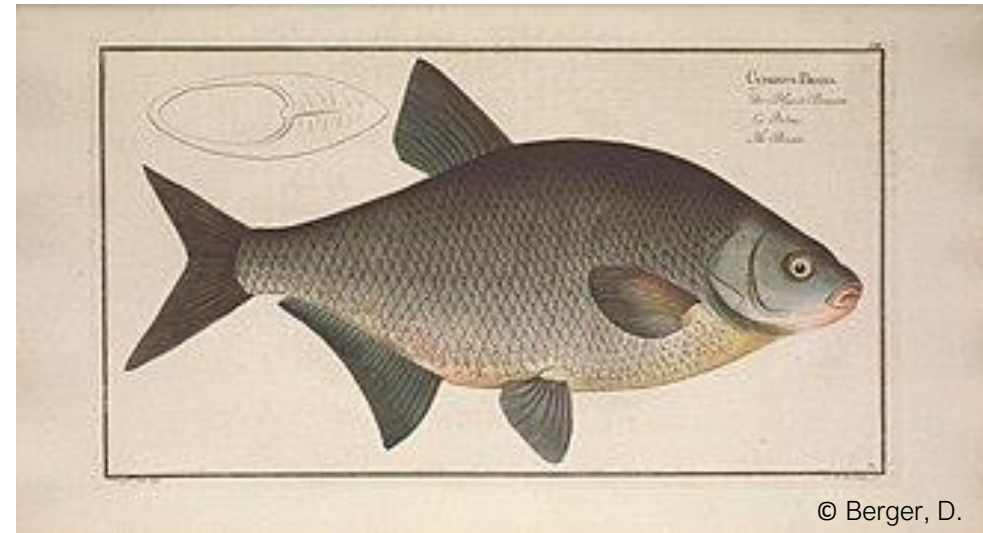
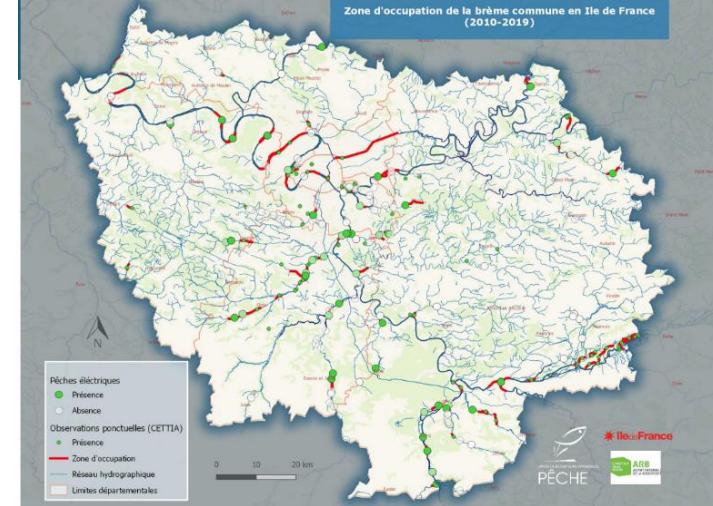


- E : Analyse quantitative

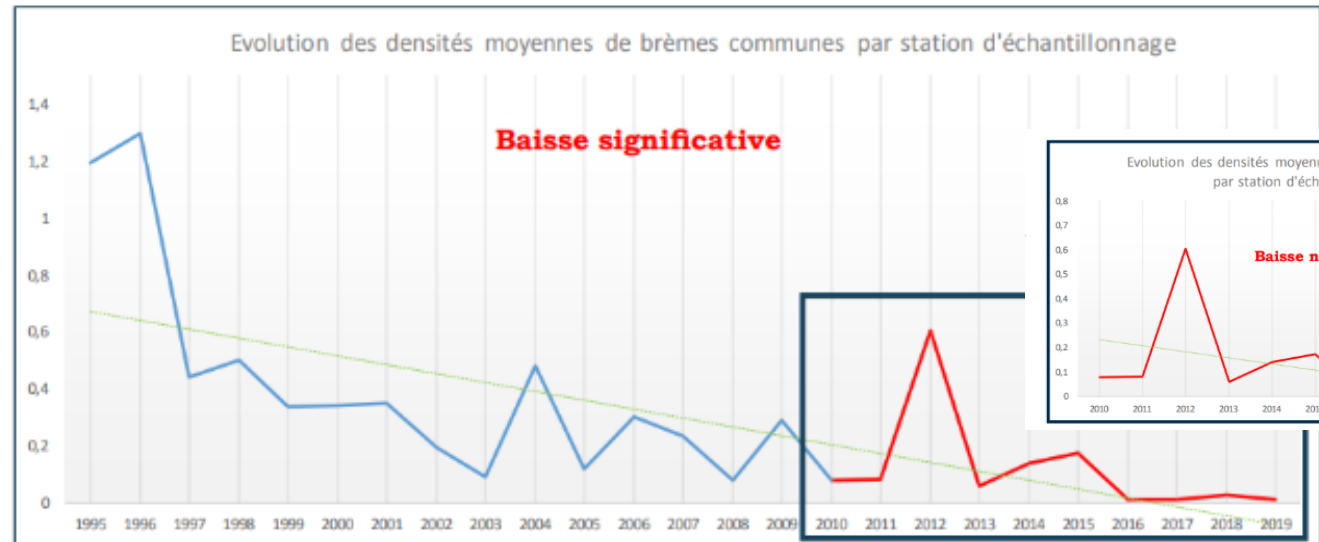
Non évaluée

Brème commune

DD



© Berger, D.





© David Alvarez Lopez



© Gilles San Martin



© Bernard Dupont



© Gilles San Martin



© T. Lawrence - GLFC

Evaluation

• A : Réduction de la population

Vulnérable (VU)

• B : Répartition géographique



• C : Petite population et déclin



• D : Population très petite ou restreinte



• E : Analyse quantitative

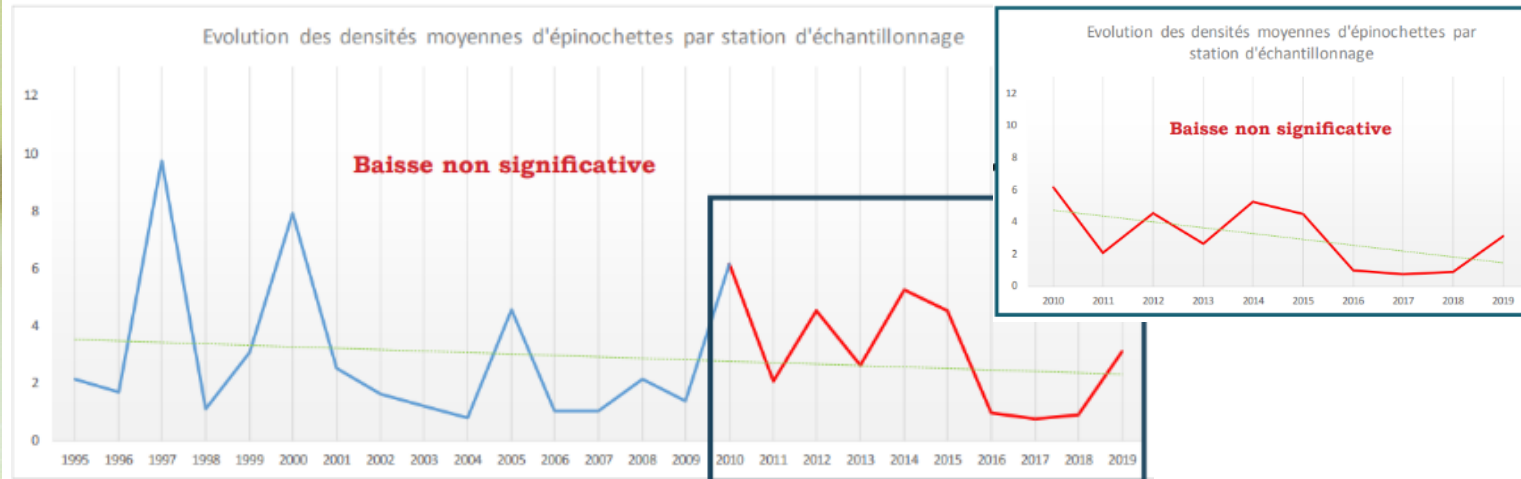
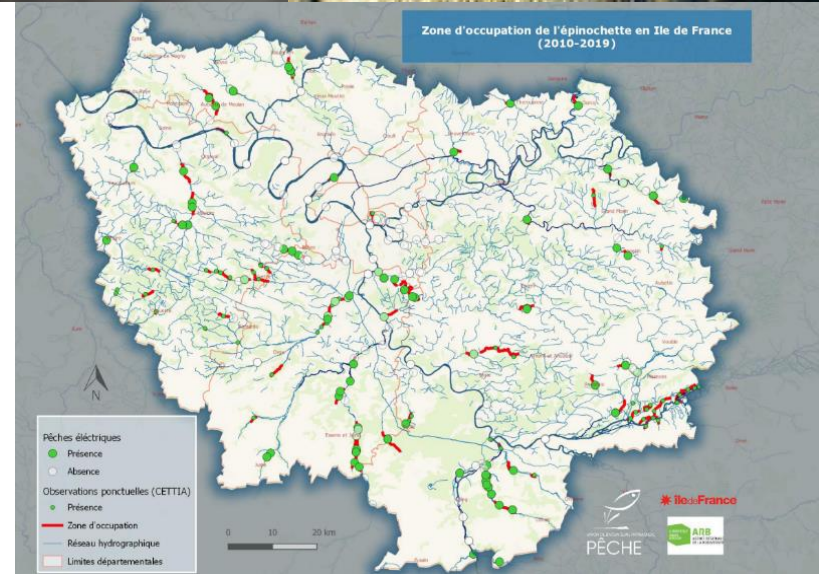
Non évaluée



© Gilles San Martin

Epinochettes lisses et piquantes

DD





Evaluation

- A : Réduction de la population

En danger (EN)

- B : Répartition géographique



- C : Petite population et déclin



- D : Population très petite ou restreinte

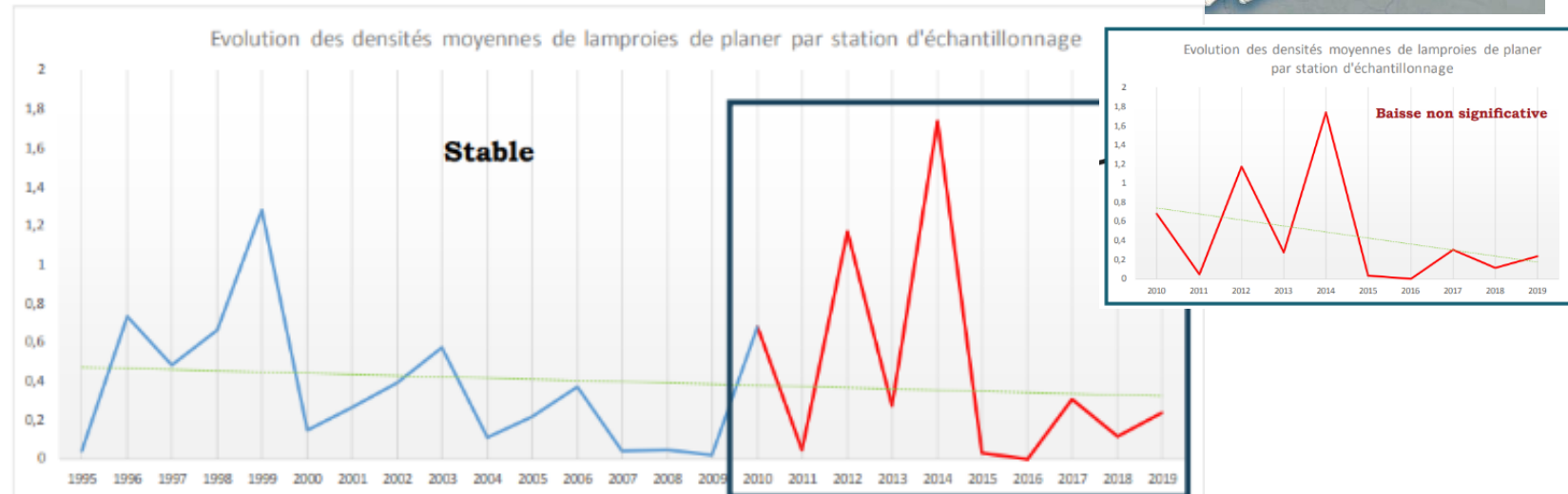
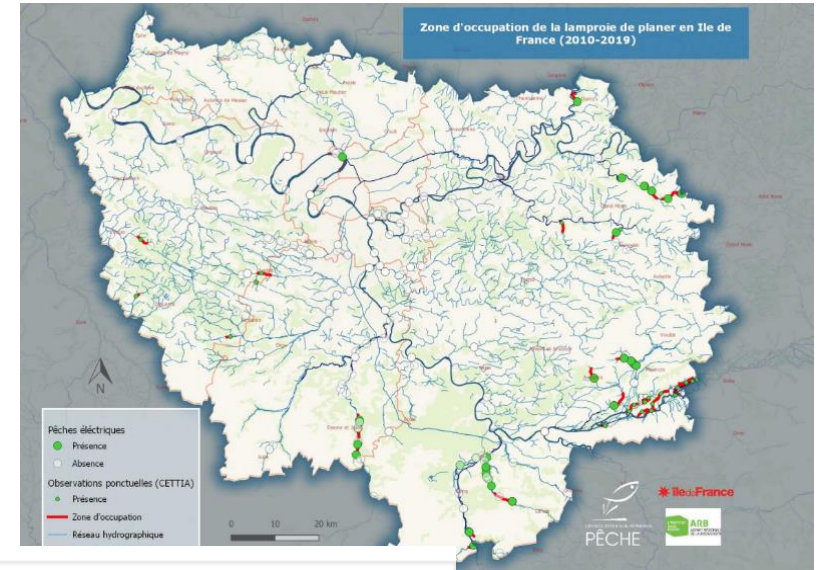


- E : Analyse quantitative

Non évaluée

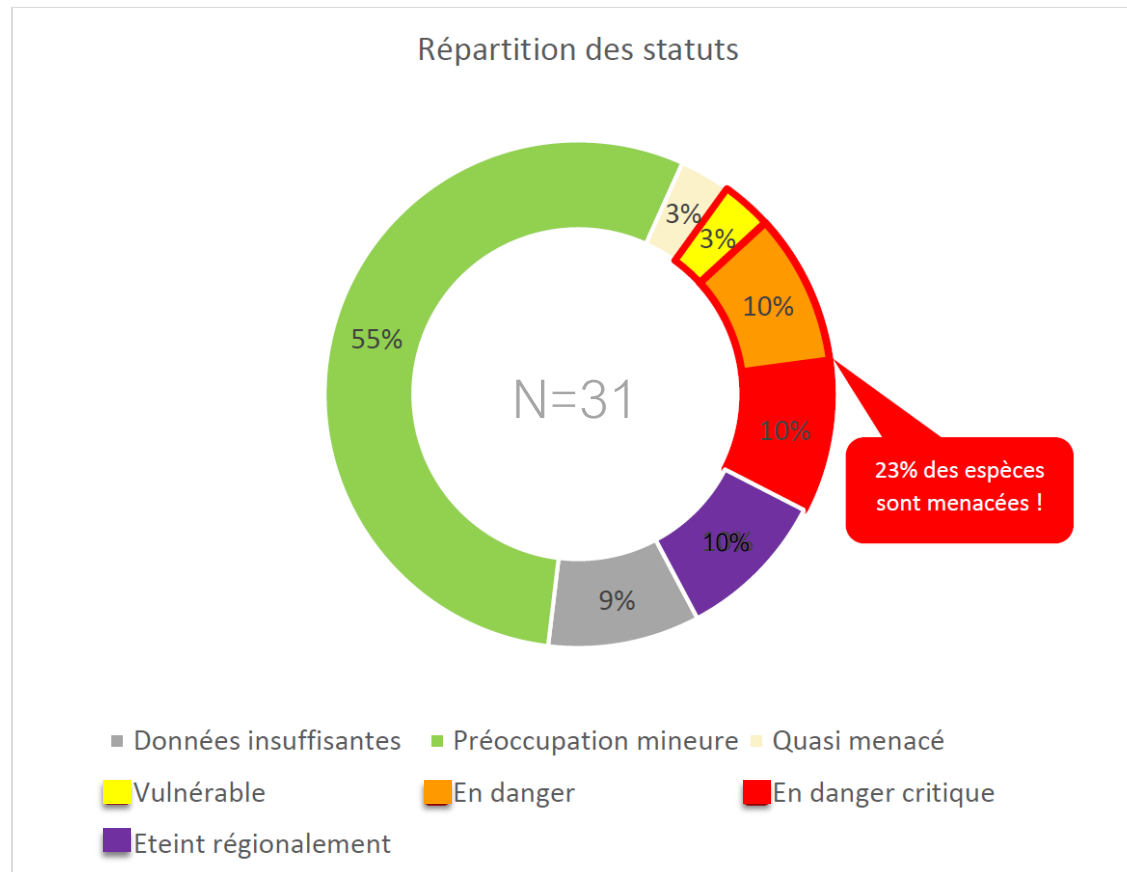
Lamproie de planer

DD





Synthèse de l'évaluation



	Nom scientifique	Nom vernaculaire	Statut UICN	Critères	Tendances régionales
Poissons non migrateurs	<i>Lota lota</i>	Lote de rivière	RE		
	<i>Alburnoides bipunctatus</i>	Spirlin	EN	B2ab(iv)	↘
	<i>Esox Lucius</i>	Brochet	EN	A2b	↘
	<i>Salmo trutta</i>	Truite commune	EN	A2a	↘
	<i>Gasterosteus aculeatus</i>	Epinoche	NT	pr. A2b	↘
	<i>Alburnus alburnus</i>	Ablette	LC		↘
	<i>Barbatula barbatula</i>	Loche franche	LC		→
	<i>Barbus barbus</i>	Barbeau fluviatile	LC		→
	<i>Blicca bjoerkna</i>	Brème bordelière	LC		↘
	<i>Cobitis taenia</i>	Loche de rivière	LC		→
	<i>Cottus perifretum</i>	Chabot fluviatile	LC		↗
	<i>Gobio gobio</i>	Goujon commun	LC		→
	<i>Leuciscus leuciscus</i>	Vandoise	LC		↘
	<i>Perca fluviatilis</i>	Perche commune	LC		↘
	<i>Phoxinus phoxinus</i>	Vairon commun	LC		↗
	<i>Rhodeus amarus</i>	Bouvière	LC		↗
	<i>Rutilus rutilus</i>	Gardon	LC		↘
	<i>Scardinius erythrophthalmus</i>	Rotengle	LC		↘
	<i>Squalius cephalus</i>	Chevesne commun	LC		→
	<i>Tinca tinca</i>	Tanche	LC		?
	<i>Cyprinus carpio</i>	Carpe commune	LC		?
	<i>Abramis brama</i>	Brème commune	DD		↘
	<i>Lampetra planeri</i>	Lamproie de planer	DD		?
	<i>Pungitius pungitius</i>	Epinochette piquante	DD		?
	<i>Pungitius laevis</i>	Epinochette lisse	DD		?

Poissons migrateurs amphihalins	<i>Acipenser sturio</i>	Esturgeon européen	RE		
	<i>Salmo salar</i>	Saumon atlantique	RE		
	<i>Alosa alosa</i>	Grande alose	CR	A2b	?
	<i>Anguilla anguilla</i>	Anguille européenne	CR	A2a	↘
	<i>Lampetra marinus</i>	Lamproie marine	CR	D	?
	<i>Alosa fallax</i>	Alose feinte	DD		?
	<i>Lampetra fluviatilis</i>	Lamproie fluviatile	DD		?
	<i>Mugil spp</i>	Mulet spp	NA	NA ^{b1}	
	<i>Platichthys flesus</i>	Le flet d'Europe	NA	NA ^{b1}	
	<i>Acipenser baerii</i>	Esturgeon sibérien	NA	NA ^a	
	<i>Acipenser gueldenstaedtii</i>	Esturgeon du Danube	NA	NA ^a	
	<i>Acipenser ruthenus</i>	Sterlet	NA	NA ^a	
	<i>Ameiurus melas</i>	Poisson-chat commun	NA	NA ^a	
	<i>Carassius auratus</i>	Carassin doré	NA	NA ^a	
	<i>Carassius carassius</i>	Carassin commun	NA	NA ^a	
	<i>Carassius gibelio</i>	Carassin argenté	NA	NA ^a	
	<i>Chondrostoma nasus</i>	Hotu	NA	NA ^a	
	<i>Ctenopharyngodon idella</i>	Amour blanc	NA	NA ^a	
	<i>Hypophthalmichthys molitrix</i>	Amour argenté	NA	NA ^a	
	<i>Lepomis gibbosus</i>	Perche soleil	NA	NA ^a	
	<i>Leucaspis delineatus</i>	Able de Heckel	NA	NA ^a	
	<i>Leuciscus aspius</i>	Aspe	NA	NA ^a	
	<i>Leuciscus idus</i>	Ide mélanote	NA	NA ^a	
	<i>Micropterus salmoides</i>	Black-bass	NA	NA ^a	
	<i>Neogobius melanostomus</i>	Gobie à taches noires	NA	NA ^a	
	<i>Oncorhynchus mykiss</i>	Truite arc-en-ciel	NA	NA ^a	
	<i>Pimephales promelas</i>	Tête de boule	NA	NA ^a	
	<i>Proterorhinus semilunaris</i>	Gobie demi-lune	NA	NA ^a	



Heureusement qu'il y a celui sur l'herpéto pour patienter...

Un fascicule horizon 2024...

